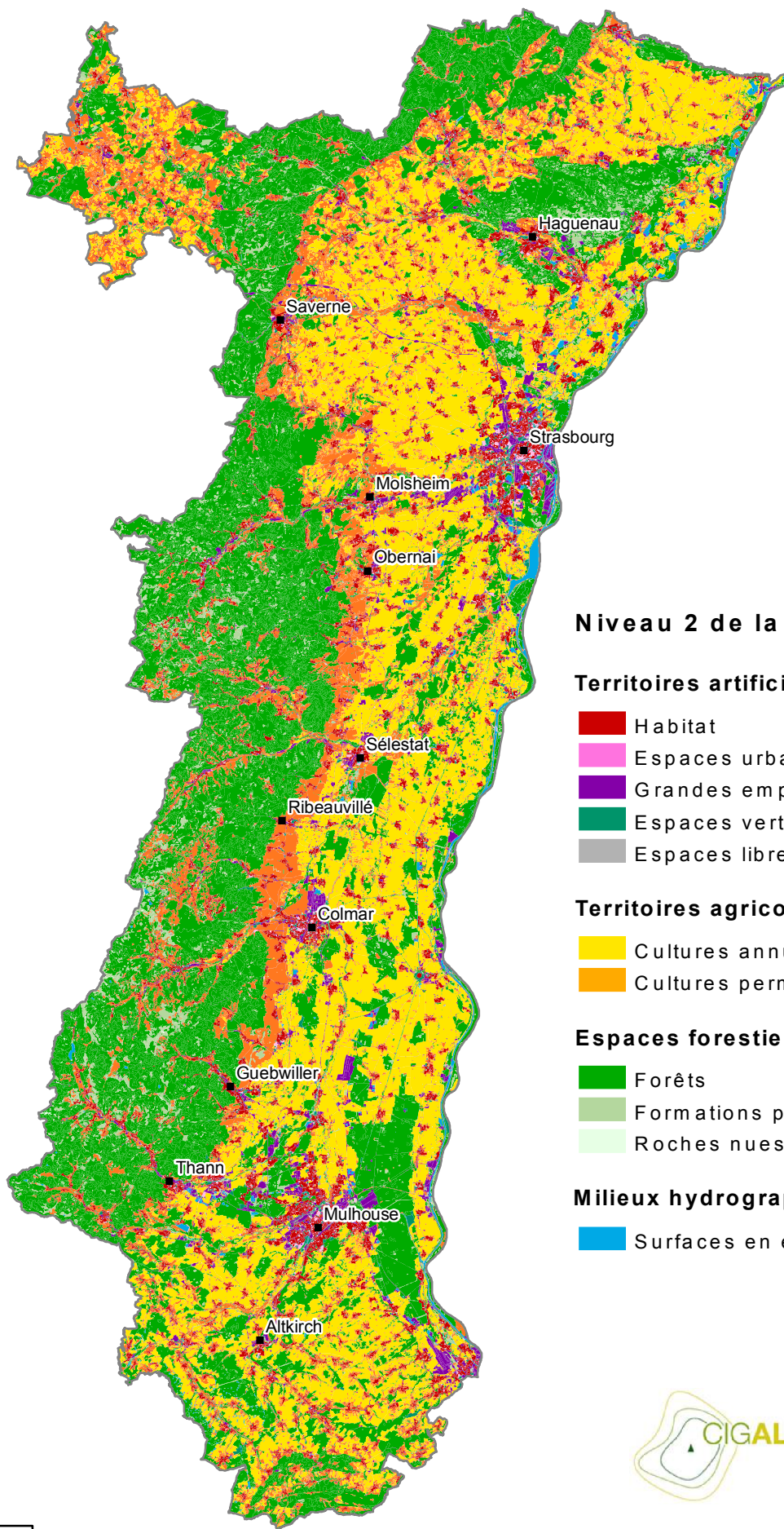


L'occupation du sol en Alsace en 2012

Version 2 actualisée en 2013



Niveau 2 de la nomenclature

Territoires artificialisés

- Habitat
- Espaces urbains spécialisés
- Grandes emprises
- Espaces verts artificialisés
- Espaces libres

Territoires agricoles

- Cultures annuelles
- Cultures permanentes

Espaces forestiers et semi-naturels

- Forêts
- Formations pré-forestières
- Roches nues

Milieus hydrographiques

- Surfaces en eau



0 10 20 Km



SIG-ENV-3429
Réalisation : Liliane Jacquemin
Données : BdOCS2011/2012-CIGAL
Fond de carte : Région Alsace
Août 2013