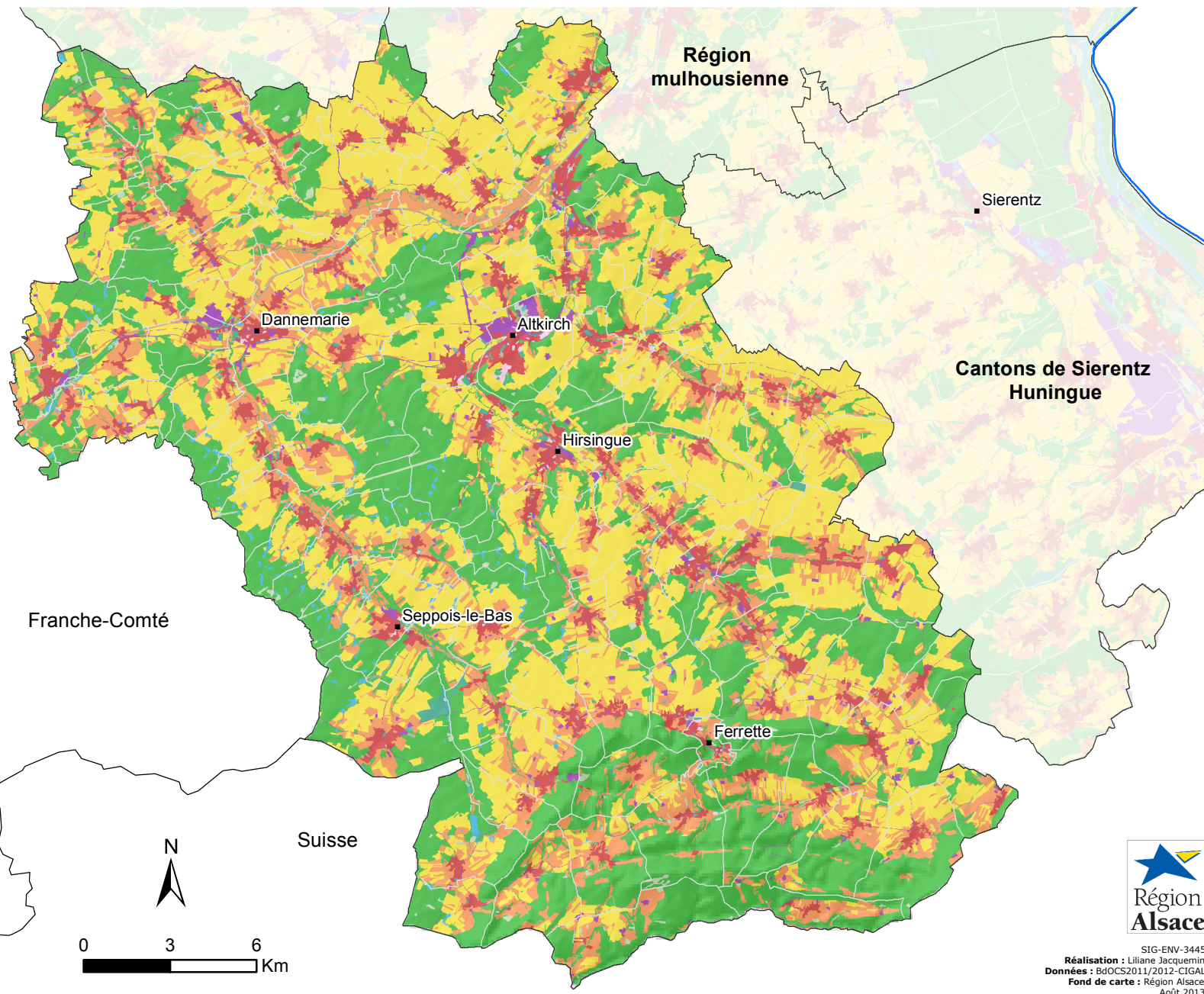


Occupation du sol dans le SCOT du Sundgau en 2012

Version 2 actualisée en 2013



Niveau 2 de la nomenclature

-  Habitat
-  Espaces urbains spécialisés
-  Grandes emprises
-  Espaces verts artificialisés
-  Espaces libres
-  Cultures annuelles
-  Cultures permanentes
-  Forêts
-  Formations pré-forestières
-  Roches nues
-  Surfaces en eau



SIG-ENV-3445
Réalisation : Liliane Jacquemin
Données : BdOCS2011/2012-CIGAL
Fond de carte : Région Alsace
Août 2013