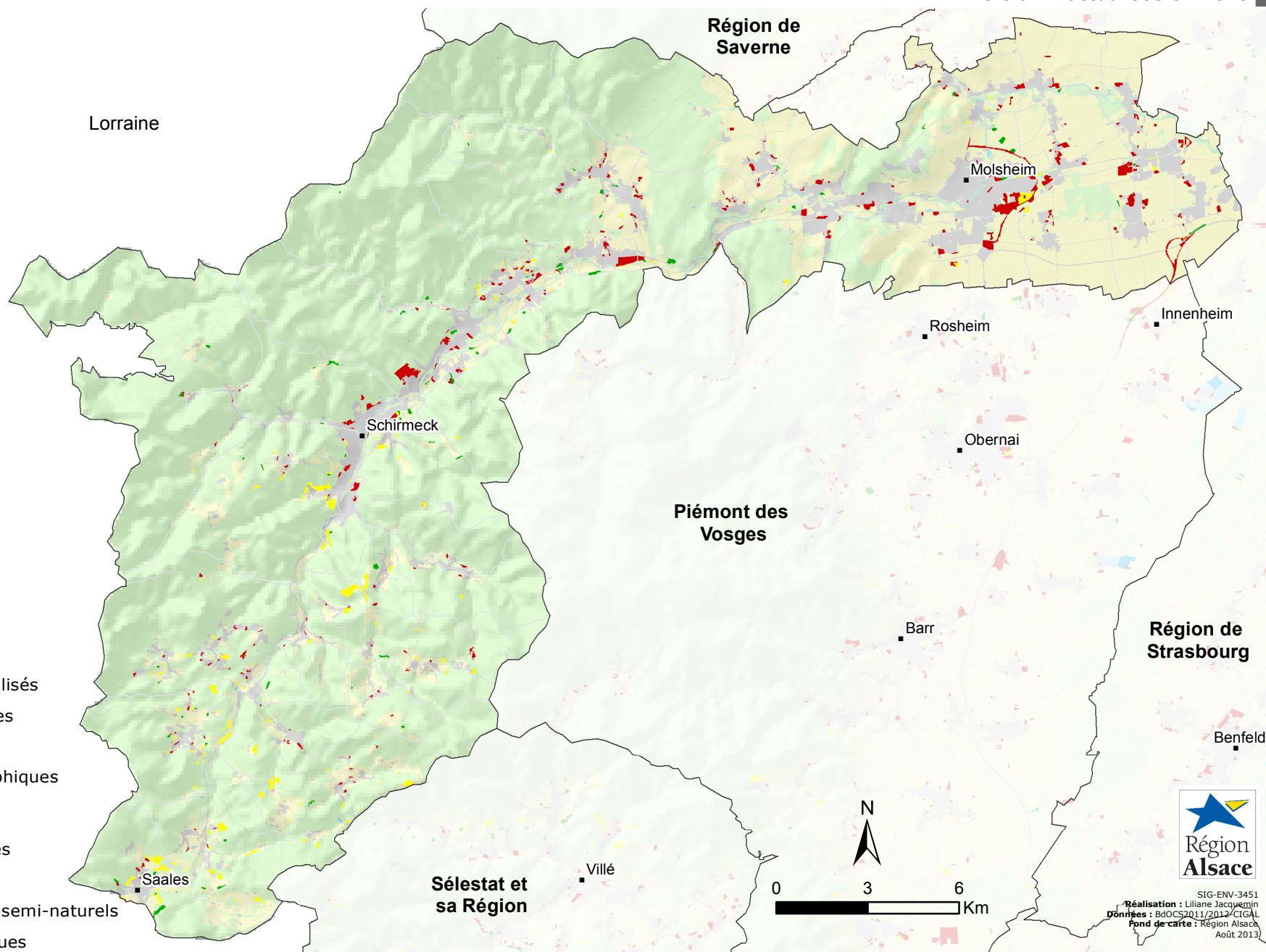


# Mutations de l'occupation du sol dans le SCOT de la Bruche entre 2000 et 2011

Version 2 actualisée en 2013



## Mutations vers

- les territoires artificialisés
- les territoires agricoles
- les espaces naturels
- les milieux hydrographiques

## OCS en 2011

- Territoires artificialisés
- Territoires agricoles
- Espaces forestiers et semi-naturels
- Milieux hydrographiques



SIG-ENV-3451  
Réalisation : Liliane Jacquemin  
Données : BDOCS2011/2012/CIGAL  
Fond de carte : Région Alsace  
Août 2013