

Mutations de l'occupation du sol dans le SCOT de Colmar-Rhin-Vosges entre 2000 et 2012

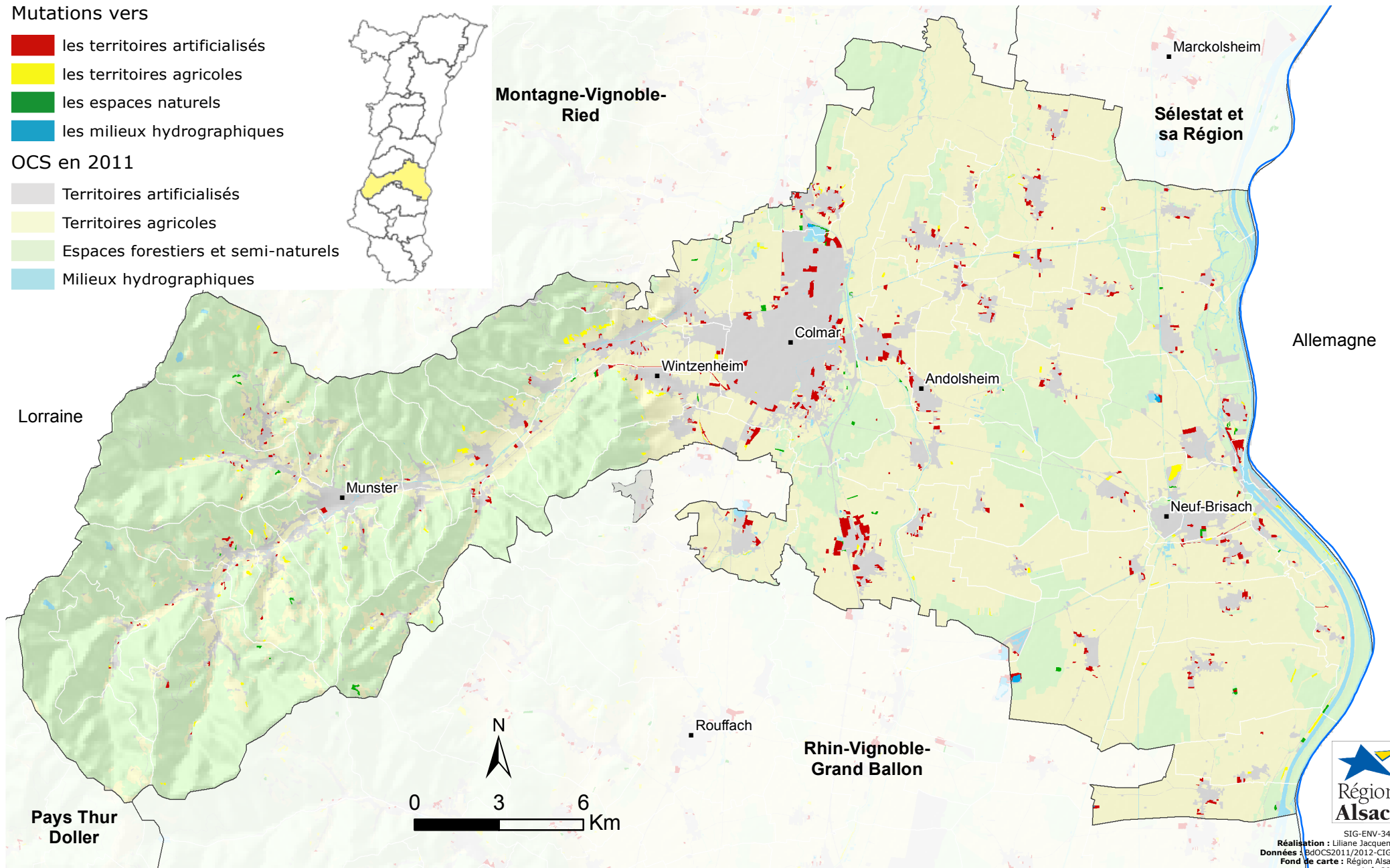
Version 2 actualisée en 2013

Mutations vers

- les territoires artificialisés
- les territoires agricoles
- les espaces naturels
- les milieux hydrographiques

OCS en 2011

- Territoires artificialisés
- Territoires agricoles
- Espaces forestiers et semi-naturels
- Milieux hydrographiques



SIG-ENV-3453
Réalisation : Liliane Jacquemin
Données : BdOCS2011/2012-CIGAL
Fond de carte : Région Alsace
Août 2013