

Stage du 6 Juin au 6 Octobre 2011



# Les Mutations Urbaines du Territoire haut-rhinois

**AGRICULTURES  
& TERRITOIRES**  
CHAMBRE D'AGRICULTURE  
HAUT-RHIN

BD MUT V1 2002-2007

Mariza Nicolau  
Encadrée par Frédéric Roy,  
mariza.nicolau@laposte.net

1/22

## Introduction



- Quel est le rôle de la Chambre d'Agriculture Départementale?

Représenter les intérêts agricoles et forestiers  
auprès des pouvoirs publics.

**Quelle est la consommation des terres agricoles  
entre 2002 et 2007 ?**

**Et quelle est la localisation des mutations?**

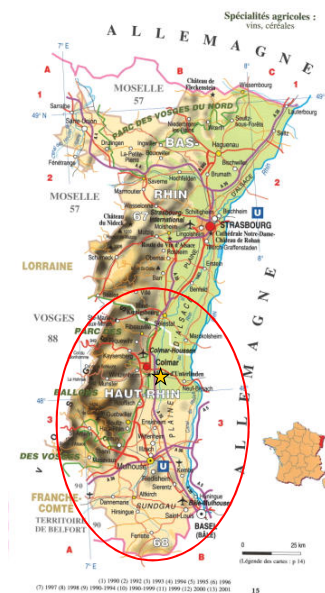
Démarche :

- 1-La création de la BD MUT
- 2-Les améliorations
- 3-Les premiers résultats

BD MUT V1 2002-2007

2/22

# I. Création de la BD MUT pour l'observation du foncier agricole



I. Création

II. Amélioration

III. Premières Conclusions

3/22

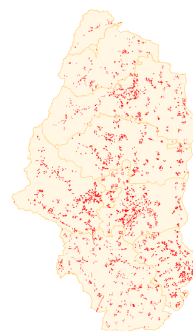
## 1. Une estimation générale sur le département



⇒ 300 ha/an en moyenne  
(Société d'Aménagement Foncier et  
d'Établissement Rural)

- Qu'est ce que la BD MUT V1 2002-2007 ?

Réponse à un besoin de connaître la nature  
et la localisation des mutations de manière précise.



I. Création

II. Amélioration

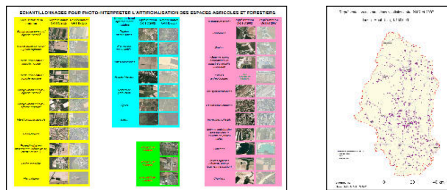
III. Premières Conclusions

4/22

## 2. Travail déjà réalisé par F. Roy et F. Mohkbi



- *Données en entrée :*  
Deux Ortho-photos 2002 et 2007 sous Géoconcept en Lambert 2 étendu
- *Méthode :*  
Création de la classification ; digitalisation des mutations et saisie des données ; création de cartes
- *Durée :*  
1 an de travail



I. Création

II. Amélioration

III. Premières Conclusions

5/22

## 3. Travail à effectuer pendant le stage



=> *Objectif : Avoir une base diffusable et opérationnelle*

- *Données en sortie :*  
BD MUT et cartes sous Arcgis en Lambert 93 à quatre échelles
- *Méthode :*
  - *Sous Géoconcept :* Contrôle qualité, amélioration de la classification et restructuration
  - *Sous Arcgis :* Croisement de données, cartographie
- *Durée :* 3 mois

I. Création

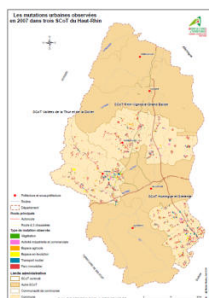
II. Amélioration

III. Premières Conclusions

6/22

## II. Améliorer grâce à trois actions principales

... Sur des territoires prioritaires,



... de précision,

... et de qualité

Niveau	Niveau 1	Niveau 2	Niveau 3	Niveau 4	Niveau 5	Niveau 6	Niveau 7	Niveau 8	Niveau 9	Niveau 10	Niveau 11	Niveau 12	Niveau 13	Niveau 14	Niveau 15	Niveau 16	Niveau 17	Niveau 18	Niveau 19	Niveau 20
0001	0001	0001	0001	0001	0001	0001	0001	0001	0001	0001	0001	0001	0001	0001	0001	0001	0001	0001	0001	0001

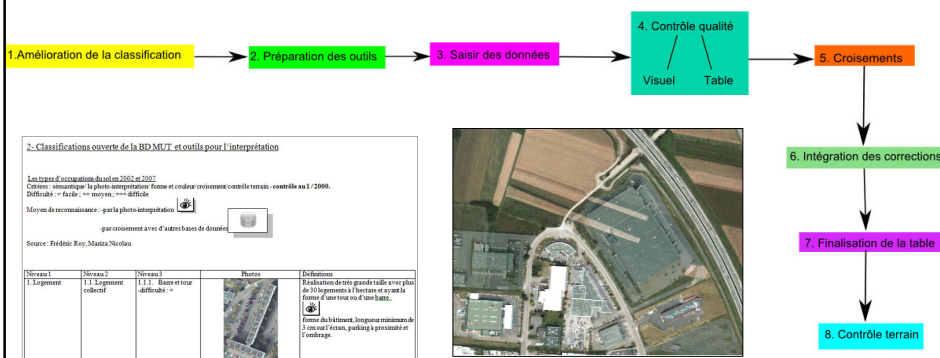
BD MUT V1 2002-2007

7/22

### 1. Par le contrôle qualité



Démarche sous Géoconcept :



Exemple d'effet « Ghost »

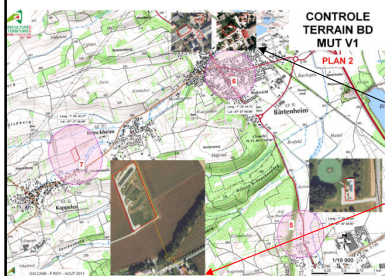
I. Création

II. Amélioration

III. Premières Conclusions

8/22

## Le contrôle terrain : 20 doutes vérifiés sur site



Trois exemples de doutes



Station d'épuration par filtres de roseaux

I. Création

II. Amélioration

III. Premières Conclusions

9/22

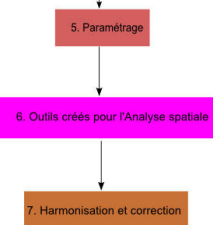
## 2. Par la cartographie et l'analyse spatiale ...

- Démarche sous Arcgis



### Géodatabase : BD MUT

- Bâti
- Limite administrative
- Mutations
- Réseau routier
- Réseau hydrographique
- Buffer 200 m du bâti
- Ortho-photos



I. Création

II. Amélioration

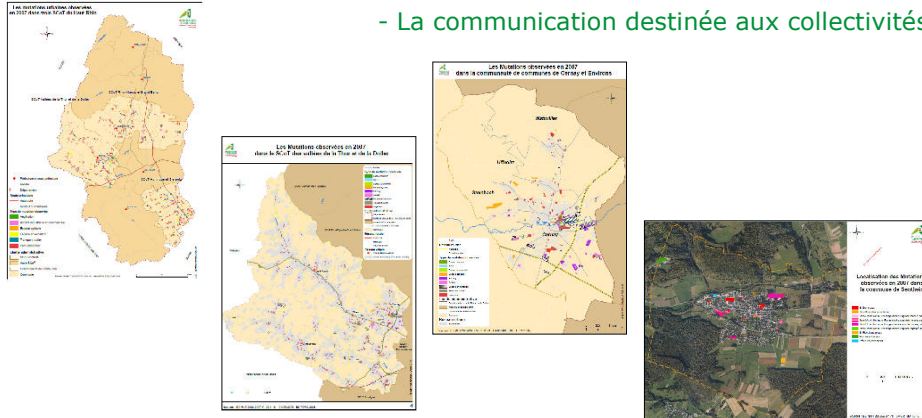
III. Premières Conclusions

10/22

### 3. Des cartes thématiques pour ...

- L'observation par la Chambre d'Agriculture

- La communication destinée aux collectivités



I. Création

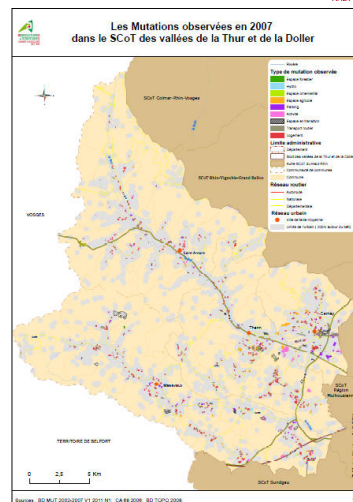
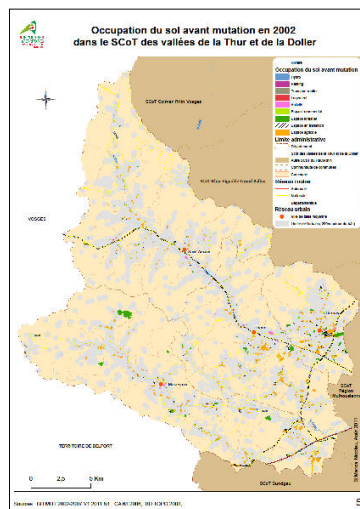
II. Amélioration

11/22  
III. Premières Conclusions

### L'exemple du SCOT de la Thur et de la Doller

2002

2007



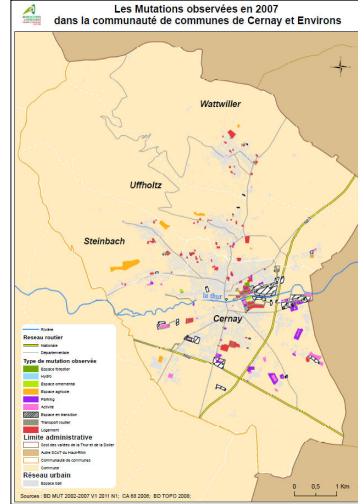
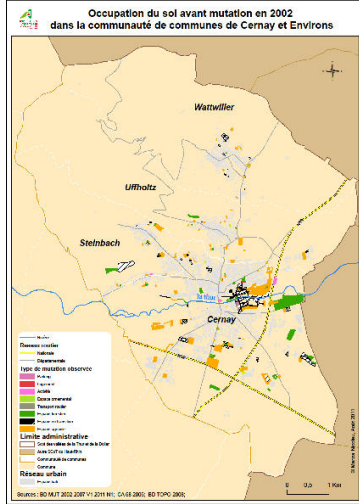
I. Création

II. Amélioration

12/22  
III. Premières Conclusions

2002

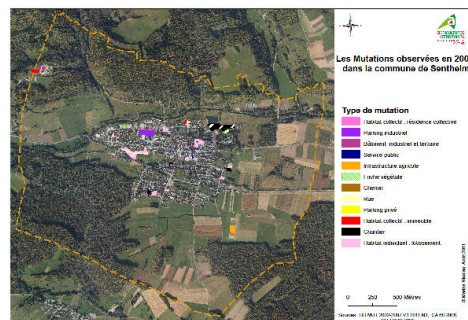
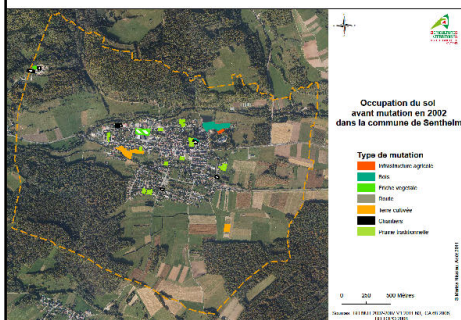
2007



13/22

2002

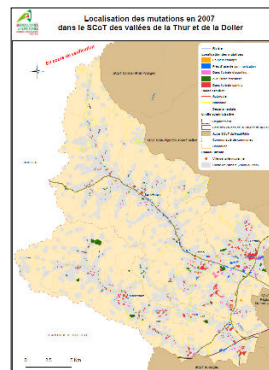
2007



14/22

### III. Premières conclusions et travaux en cours

Localisation des mutations en 2007 des 3 SCOT



BD MUT V1 2002-2007

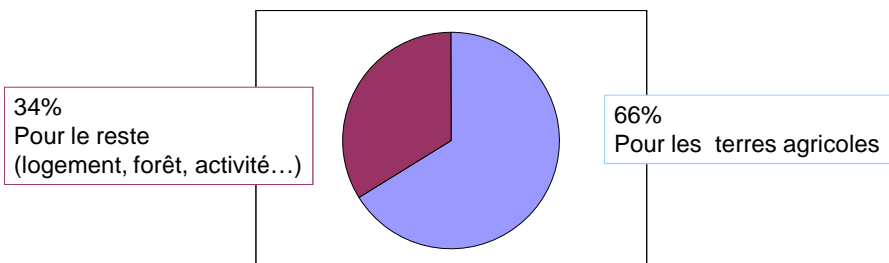
15/22

### 1. Premier constat sur trois SCOT



... en général entre 2002 et 2007, les mutations représentent 193 ha/an  
dont 127 ha/an sur des terres agricoles

MUTATION en 2002



I. Création

II. Amélioration

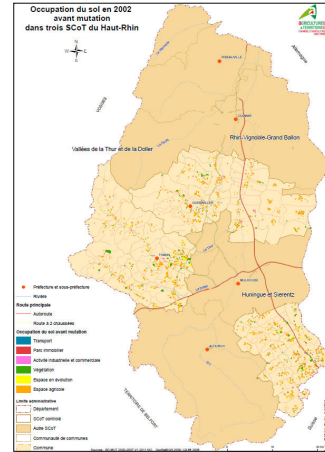
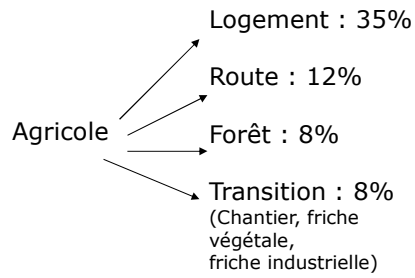
III. Premières Conclusions

16/22



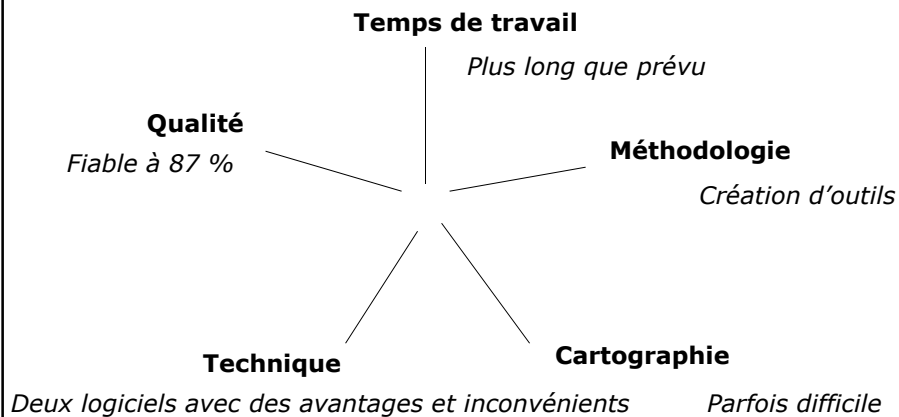
... sur les territoires agricoles

Les 4 principaux types de mutations sur **l'ensemble des mutations** en moyenne sur les trois SCOT (ex : forêt, activités, logements ...) :



17/22

## 2. Une méthode fiable qui peut encore s'améliorer



I. Création

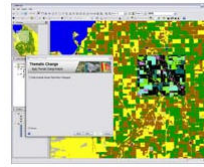
II. Amélioration

III. Premières Conclusions

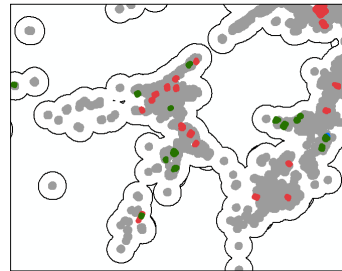
18/22

### 3. Travaux en cours

- Une phase de **téledétection** => Aller plus vite



- **Vérifier** la localisation des mutations => Fin du contrôle



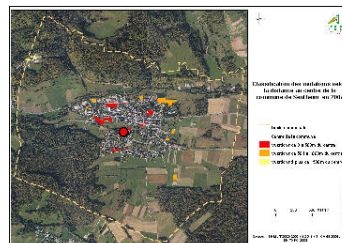
I. Création

II. Amélioration

III. Premières Conclusions

19/22

- Faire une **matrice** de confusion => Quantifier la qualité
- Faire des **cartes de densité** des mutations => Connaître les communes qui ont le plus de mutations
- Faire des **cartes de distance** des mutations aux transports => Connaître l'étalement urbain ou la densification



20/22

## Conclusion



- 66% des mutations en 2007 étaient des terres agricoles en 2002
- Fondement pour la BD MUT 2007-2011
- Sera plus précise
- Peut s'appliquer à d'autres territoires

BD MUT V1 2002-2007

21/22



mariza.nicolau@laposte.net



Photo d'Ammerschwih

22/22