

BD PAM

Base de donnée Parcelles Agricoles
du Massif vosgien

Conçu et réalisé par :



Financé par :



TERRES d'AVENIR

Présentation générale de la BD PAM



Journée d'animation CIGAL du 6 octobre 2011

Historique et objectif de la base



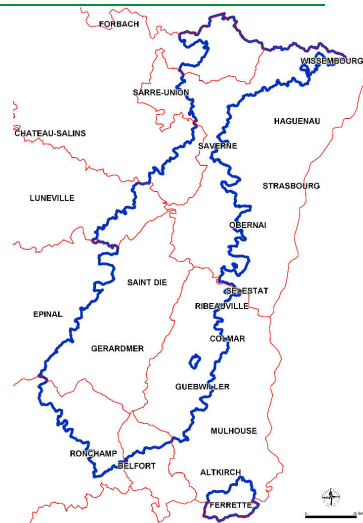
- Dans le cadre de la BD OCS 2008, utilisation des cultures déclarées pour la Politique Agricole Commune (PAC)
- Un constat : Pas de donnée globale sur le territoire du Massif Vosgien
- Un objectif partagé : La Région Alsace et la Chambre d'Agriculture du Haut-Rhin proposent au commissariat de massif de concevoir un base de donnée géomatique sur le massif

Présentation générale de la BD PAM

Contenu de la base



- Emprise de la base : Le Massif Vosgien selon la définition du commissariat de Massif

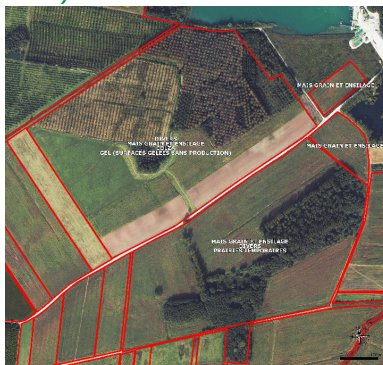


Présentation générale de la BD PAM

Contenu de la base



- Informations présentes dans la base : Les cultures déclarées à la PAC annuellement sur une période de 5 ans (2007 – 2011)



Présentation générale de la BD PAM

Description et production de la BD PAM



Journée d'animation CIGAL du 6 octobre 2011

Description de la base



- Description des îlots PAC : Origine de l'information



Description et production de la BD PAM

Description de la base



- Description des îlots PAC : Informations présentes

- Les cultures et leur surface
- La surface de l'îlot
- Le code INSEE de la commune sur laquelle se trouve l'îlot
- Un identifiant par exploitation (qui change tous les ans !)
- La surface totale de l'exploitation
- Le code de son département de rattachement
- Sa forme juridique (pour les sociétés)
- La classe d'âge pour les exploitations individuelles

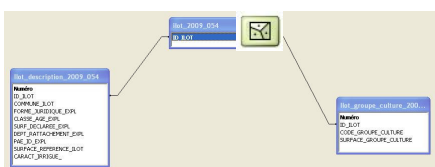
Description et production de la BD PAM

Production de la base

- Mise en forme des données par département

La donnée retravaillée par la Chambre d'Agriculture :

Donnée de base fournie par l'Agence de Services et de Paiement :



ID_BLOT
COMM_BLOT
FORME_JURI
CLASSE_AGE
SURF_DECCLA
DEPT_BATTA
PAE_ID_EJP
SURF_REF
CARACT_LRR
BLOT_DOUBL
S_CULT1
CODE_CULT1
NOM_CULT1
S_CULT2
CODE_CULT2
NOM_CULT2
S_CULT3
CODE_CULT3
NOM_CULT3
S_CULT4
CODE_CULT4
NOM_CULT4
S_CULT5

Description et production de la BD PAM

Production de la base

- Mise en forme des données par département

Deux structurations différentes :

« Multiculaire »

1 polygone → Mais, blé, orge, jachère

ID_BLOT
COMM_BLOT
FORME_JURI
CLASSE_AGE
SURF_DECCLA
DEPT_BATTA
PAE_ID_EJP
SURF_REF
CARACT_LRR
BLOT_DOUBL
S_CULT1
CODE_CULT1
NOM_CULT1
S_CULT2
CODE_CULT2
NOM_CULT2
S_CULT3
CODE_CULT3
NOM_CULT3
S_CULT4
CODE_CULT4
NOM_CULT4
S_CULT5

« Multipolygonale »

1 polygone → jachère
 1 polygone → orge
 1 polygone → blé
 1 polygone → Mais

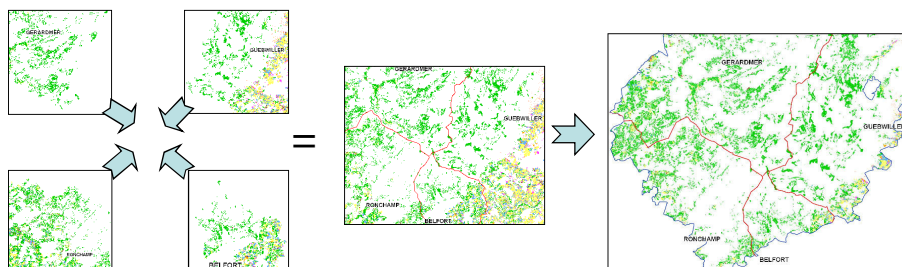
ID_BLOT
COMM_BLOT
FORME_JURI
CLASSE_AGE
SURF_DECCLA
DEPT_BATTA
PAE_ID_EJP
SURF_REF
CARACT_LRR
BLOT_DOUBL
S_CULT
CODE_CULT
NOM_CULT
COUCH_CULT

Description et production de la BD PAM

Production de la base



- Compilation des données sur le Massif Vosgien



Description et production de la BD PAM

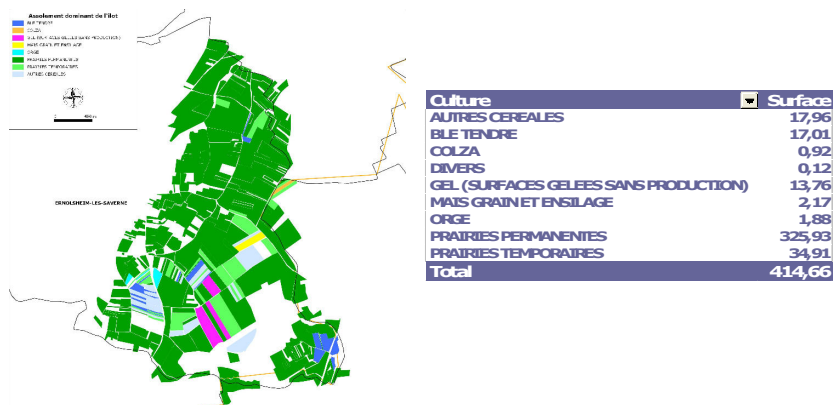
Exemples d'utilisation



Journée d'animation CIGAL du 6 octobre 2011

Les cultures

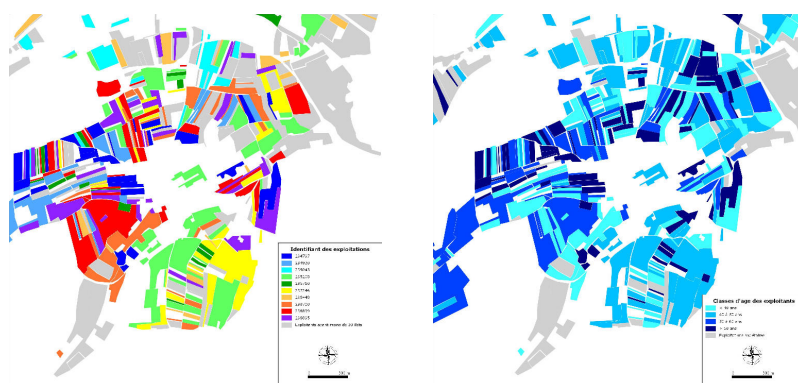
• Carte des cultures principales et surfaces par culture



Exemples d'utilisation

Carte des exploitants

• Exploitations et classes d'âge



Exemples d'utilisation

Diffusion de la donnée et nouvel indicateur

Diffusion de la donnée



Demande d'une licence d'utilisation collective



Transmission des données aux partenaires CIGAL

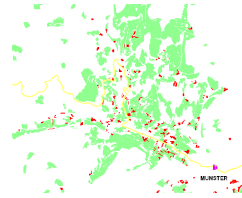
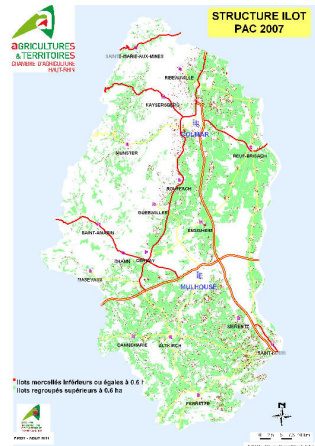


Diffusion de la donnée et nouvel indicateur

Nouvel indicateur en cours de validation



- Évaluation du morcellement du foncier agricole



Localisation des îlots de cultures de moins ou égale à 0.6 ha (moyenne des seuils de petites parcelles fixées par les baux des îlots sur un hectare) **en cours de validation par le terrain**

Diffusion de la donnée et nouvel indicateur

Conclusion



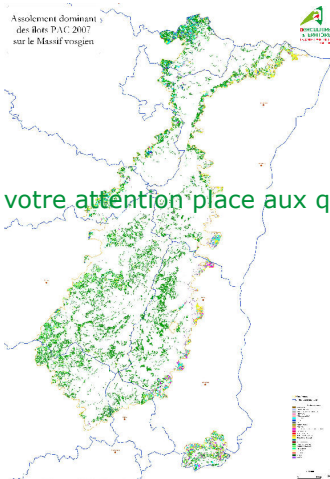
Journée d'animation CIGAL du 6 octobre 2011

Valeurs ajoutés apportés



- Une base de données prête à l'emploi avec de nouveaux indicateurs
- Une seule base sur un territoire unique (massif vosgien)
- Possibilité de faire des analyses spatiales par territoire
- Faire des statistiques sur l'agriculture de montagne
- Connaître les évolutions de l'occupation du sol agricole sur 5 années (2007 à 2011)

Conclusion



Merci de votre attention place aux questions