

La Zone Atelier Environnementale Urbaine en quelques mots

Aurélie Kosman

Zone Atelier Environnementale Urbaine, Strasbourg

Qu'est-ce qu'une « Zone Atelier » ?

- **Dispositif de recherche interdisciplinaire** à échelle régionale labellisé pour 4 ans par l'Institut Ecologie et Environnement du CNRS
- Etude de **l'environnement** et des **antroposystèmes** / **Observatoire à long terme** de ces évolutions sur un territoire
- **12 ZA** en France

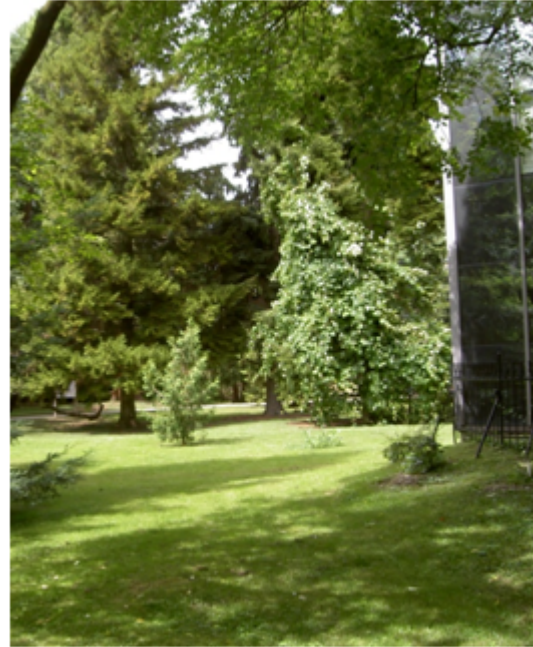


Qu'est-ce que la Zone Atelier Environnementale Urbaine?

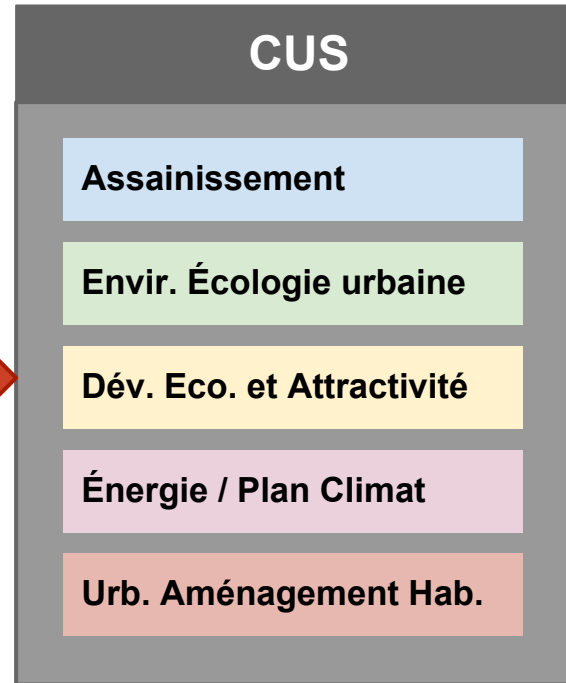
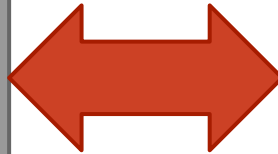
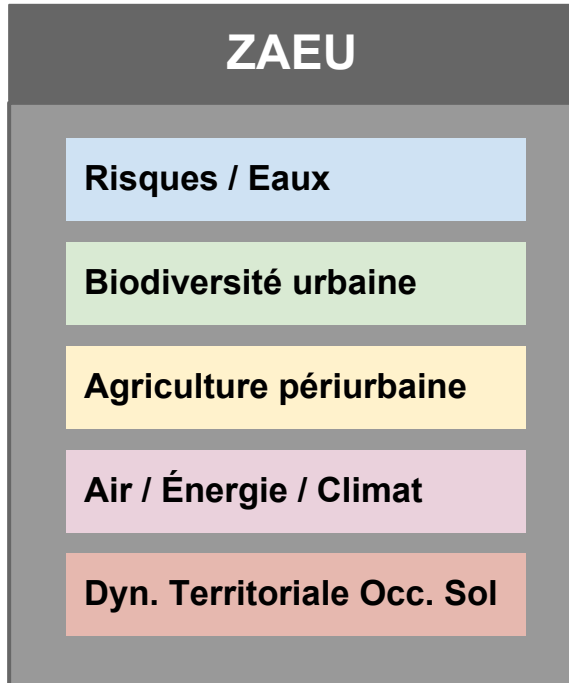


L'étude de l'environnement dans l'espace urbain

La **Zone Atelier**
Environnementale Urbaine
(*territoire de la CUS*), créée
en 2010, a la spécificité
de travailler sur les aspects
environnementaux
dans l'espace urbain.



Un travail collaboratif



LA ZAEU
associe à la
fois des
scientifiques
et des
personnels
de la CUS
sur ce
territoire

Les thématiques de la ZAEU

- Air, pollution et climat
- Evolution urbaine et occupation des sols
- Risque et eau
- Biodiversité urbaine
- Agriculture périurbaine
- Ecologiser? (pratiques environnementales urbaines)

Air, pollution et climat

- Calcul des émissions
- Dépenses énergétiques des bâtiments - climat urbain
- Pollution de l'air, mesure – émission – coût des mesures de diminution de la pollution
- Pollution de l'air intérieur et consommation des équipements

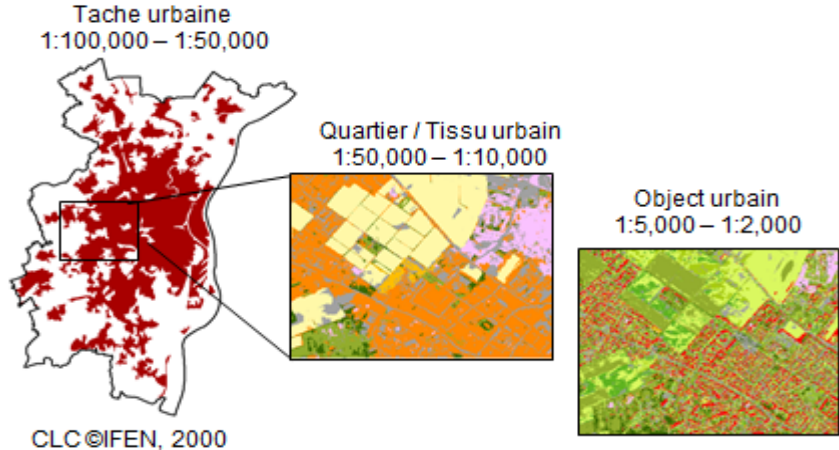
Evolution urbaine et occupation des sols

- **Identification et caractérisation du milieu**

Occupation du sol, végétation, morphologie urbaine, biomasse, éléments exposés (vulnérabilité)

Cartographie, caractérisation et suivi de la végétation urbaine

=> Méthodes de traitement d'images et d'analyse spatiale

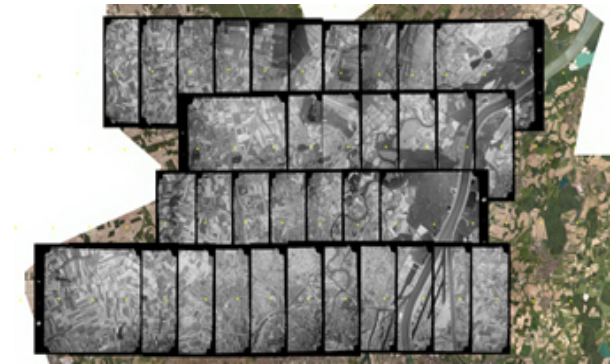


Evolution urbaine et occupation des sols

- **Création d'un Système d'Information Géo-historique** en collaboration avec la CUS



Collecter et analyser
des données
anciennes jusqu'à
aujourd'hui



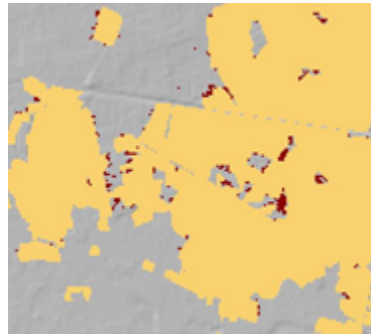
Evolution urbaine et occupation des sols

- **Suivi de la dynamique des milieux** = détection de changement à court et à long terme

Trame verte, étalement urbain, vulnérabilité des bâtiments
(inondation, séisme etc..)



Modélisation prospective de l'expansion urbaine



Exemple de simulation à l'horizon 2020:

la ville compacte



Risques et eau



**Restauration
écologique** d'un cours
d'eau et traitement des
eaux pluviales

- *Ostwaldergraben*

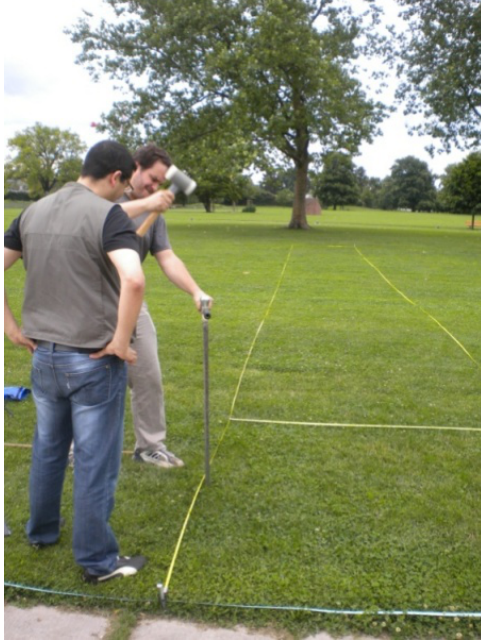
Risques et eau



Renaturation et suivi écologique

- *Ile du Rohrschollen*

Biodiversité urbaine



**Flore et propriétés
du sol** des pelouses
urbaines exposées
aux gradients de
fréquentation et de
gestion

Biodiversité urbaine



**Rôle des corridors
fluviaux** dans la
dynamique de la
biodiversité végétale

Biodiversité urbaine



Effets de la pollution atmosphérique urbaine le long d'un gradient de pollution sur l'écologie et la physiologie des espèces (mésange)

Biodiversité urbaine



Conservation du Hamster en Europe

Amélioration de son habitat
Reconnexion des zones de présence

Agriculture péri-urbaine



Ecole Thématique

- agricultures urbaines
- maintien des espaces de production dans la ville
- pollution, santé
- Energie, climat, relocalisation

Ecologiser? - Pratiques environnementales

Etude du comportement des individus dans leur rapport à l'environnement

- Perception, appropriation et usage de la représentation cartographique du risque inondation
- Représentations du compostage, étude de la mise en place du compostage et des facteurs spatio-temporel de pérennisation
- Habitudes dans les pratiques de mobilité

Gouvernance

- responsables de groupe thématique
- CA
- Conseil Scientifique du CNRS
- Règlement interne

Subventions

- CNRS
 - Université
 - CUS
 - + contrat
-
- Financement de soutien à la recherche: stage de master, thèse, CDD)
 - Financement d'équipement scientifique
 - Financement d'un poste d'animation
 - Valorisation



Actions

- **Animation de réseau:** atelier, séminaire, conférence, manifestation, participation à des événements
- **Colloque:** “De part et d’autre d’un fleuve: frontière, barrière ou système commun”
- **Formation**
- **Impulsion de projet:** soutien de master - thèse - cdd

Merci !



**Zone
Atelier**

LTER FRANCE ENVIRONNEMENTALE URBAINE

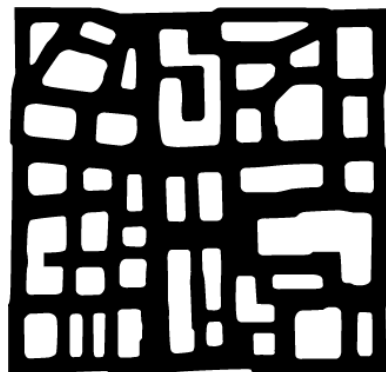


Image
Ville
Environnement

