



# **Conception de processus visant à améliorer le géoréférencement de données coproduites sur des plateformes de partage**

**appliqué à la thématique Voirie/Adresse en Alsace.**

~

**Directeur du PFE : Jean-Pascal KLIPFEL**  
**Correcteur : Mathieu KOEHL**

~

Coopération pour l'Information  
Géographique en Alsace



Contexte et objectifs



Signalements et SIGN'Adresse



Partenariats, évolutions



Perspectives



Conclusion

**Coopération pour l'Information  
Géographique en Alsace**

**Adresse** : description sémantique et géographique d'un accès à une voirie pour un lot ou un ensemble de lot immobilier(s).

**Numérotation** : moyen d'ordre et de police générale



(Source : OpenStreetMap)

**Ordre public, police**

**Numérotation, Dénomination**



**Délibération, Arrêté**

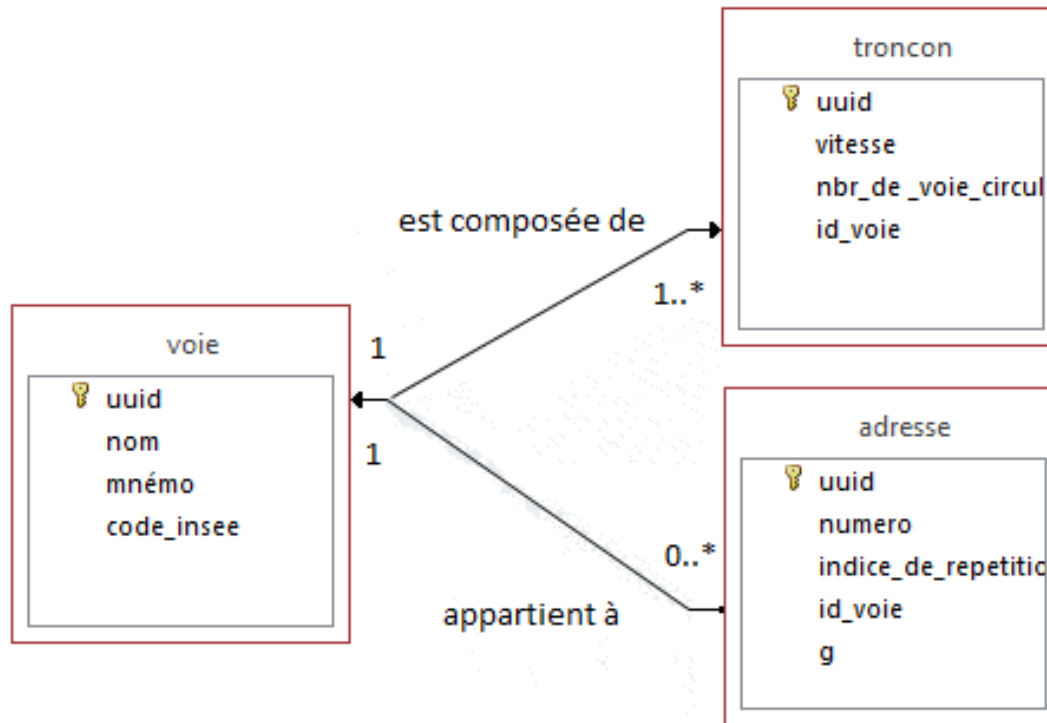


**Pose des plaques**

**Gestion SIG**

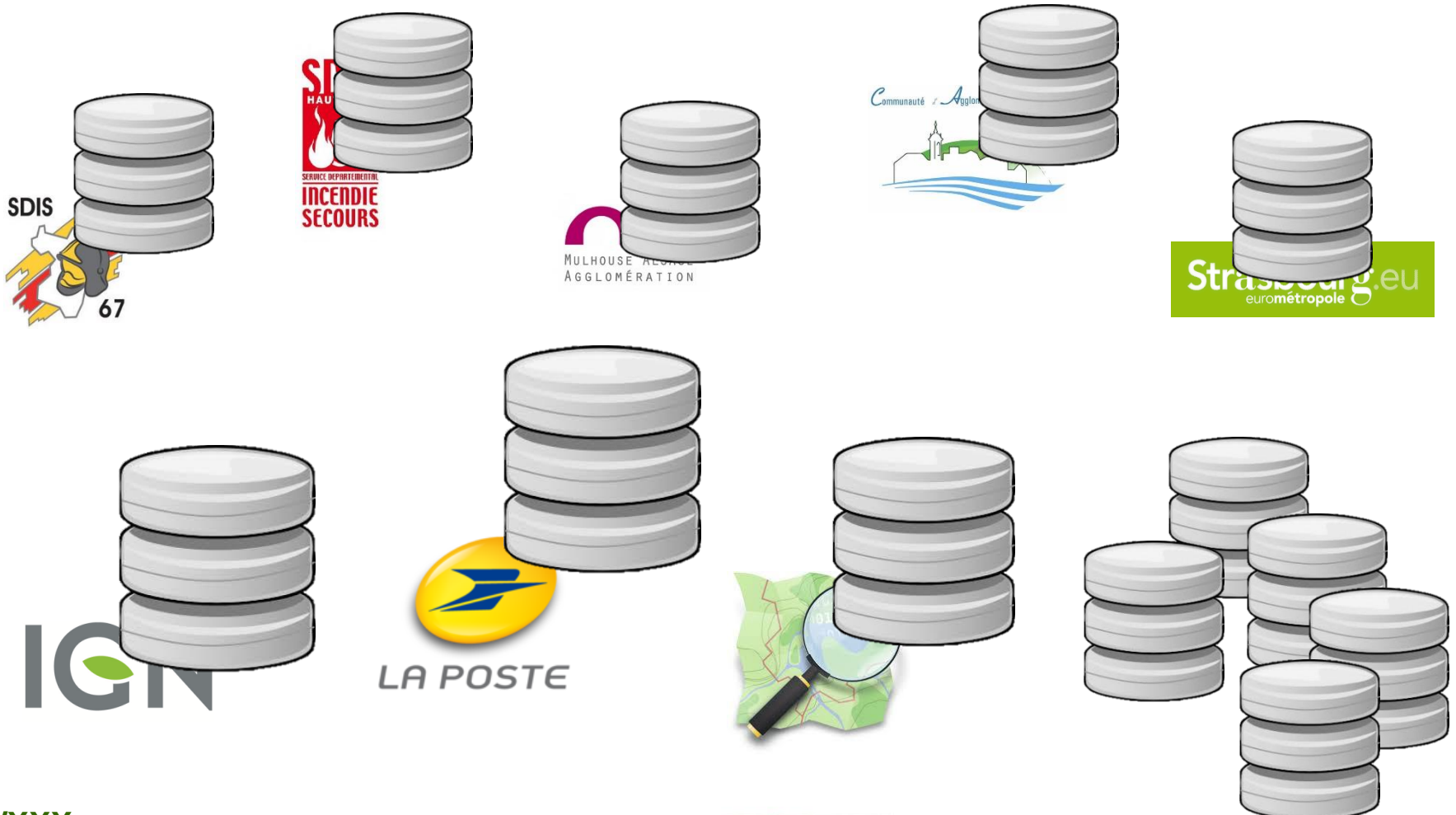
Coopération pour l'Information  
Géographique en Alsace

**GTA CIGAL**



## Coopération pour l'Information Géographique en Alsace

### *Fonctionnement en silo*



## Coopération pour l'Information Géographique en Alsace



(Source : IGN)

14  
Novembre  
2014

Coopération pour l'Information  
Géographique en Alsace

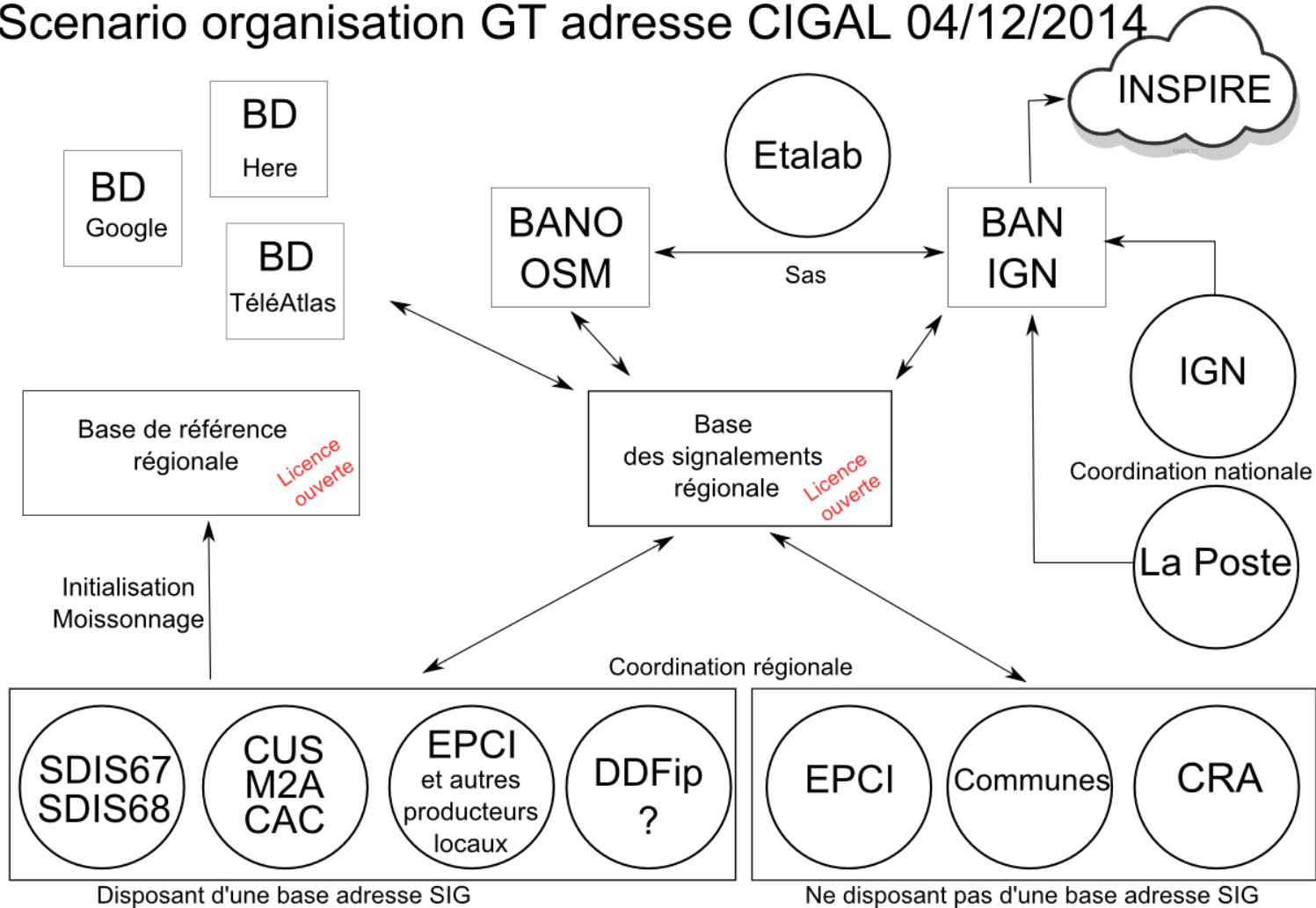
***Base Adresse Nationale + géocodage***

***Portail Citoyen***

***Guichet pour les Mairies (sans SIG bureau)***

Coopération pour l'Information  
Géographique en Alsace

Scenario organisation GT adresse CIGAL 04/12/2014





## *Le signalement*

### Une adresse ou une voie.

La géométrie ne sert qu'à afficher une puce sur la carte. Parfois la géométrie est issue de véritables adresses et voies, mais elle est parfois dégradée.

**CE N'EST  
PAS**

**C'EST**

### Alerte/clignotant qui indique un changement sur un territoire.

Pour récupérer la géométrie, il faut aller sur le terrain, digitaliser les plans annexes, utiliser des ortho photographies récentes, ...

EUROMETROPOLE

Le Maire

ARRETE

Le Maire de la Ville de Strasbourg,

- vu l'article L.2213-28 du code général des collectivités territoriales
- vu le décret n° 94-1112 du 19 décembre 1994
- vu l'arrêté portant délégation partielle de fonctions et de signature en date du 11 avril 2014
- vu la demande du 12 mars 2015, de la société Optique Thomann sollicitant l'attribution d'un numéro d'immeuble supplémentaire à un bâtiment existant abritant un commerce,

arrête

article 1er

Le numéro officiel attribué à cet immeuble, sis à Strasbourg section 70 parcelle n°176, est le suivant :

**31, rue Thomann**

article 2

La localisation de ce numéro est figurée sur le plan ci-joint.

article 3

Le présent arrêté de numérotage est exécutoire à compter de sa notification. Néanmoins, un délai d'exécution est accordé, pour une durée de deux mois.

article 4

Le demandeur est prié, dans le respect du délai d'exécution du présent arrêté, de bien vouloir prendre contact avec Monsieur Olivier SIX (au 03.88.60.97.06. et 06.30.52.37.92.) du **Service des Voies Publiques** de l'Eurométropole de Strasbourg, pour la mise en place de la plaque de numérotage.

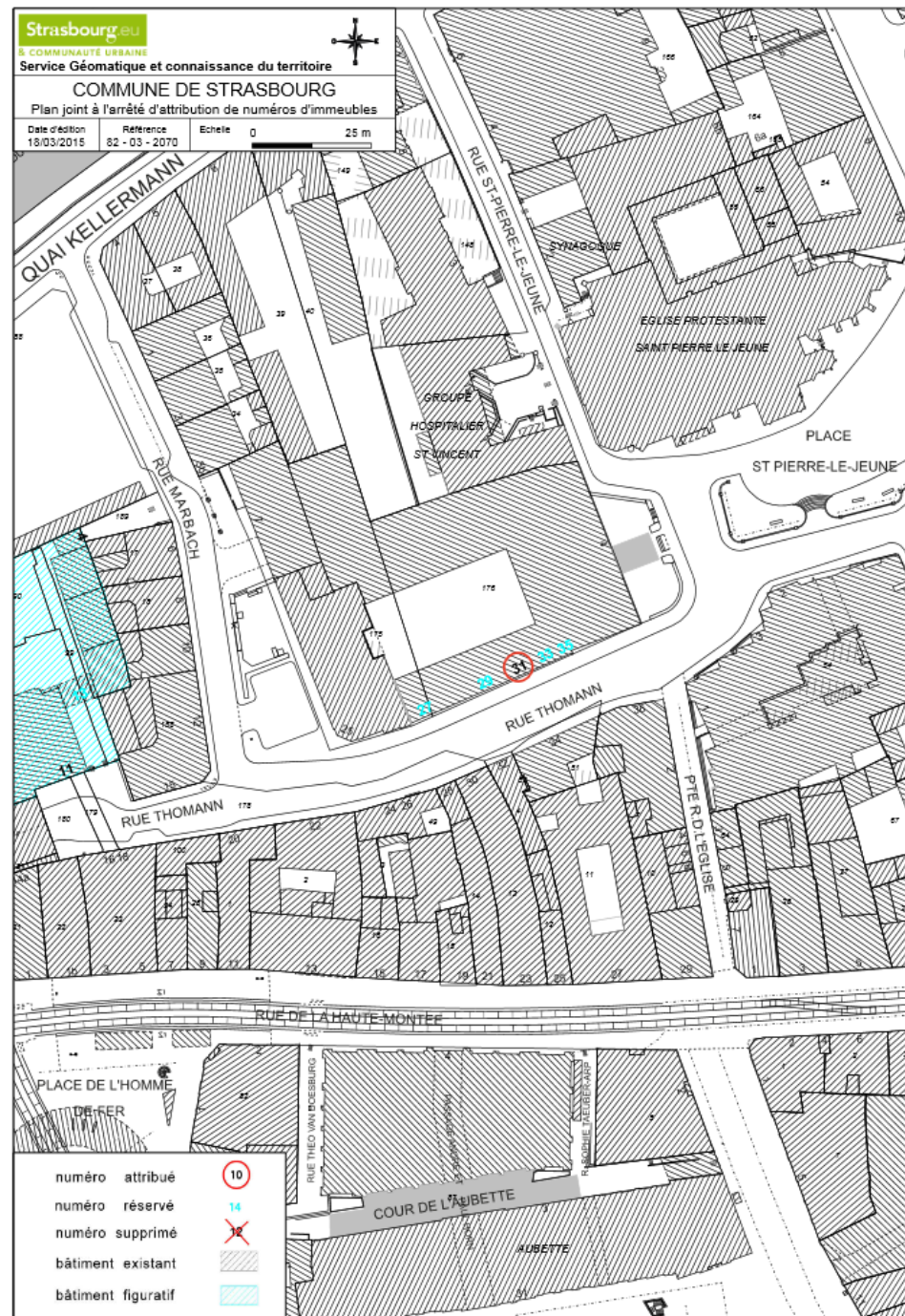
article 5

Copie du présent arrêté est transmise:

- au Service des impôts fonciers de Strasbourg (Service du Cadastre)
- au contrôle de légalité préfectoral

article 6

Le destinataire qui désire contester le présent arrêté peut saisir le tribunal administratif d'un recours contentieux dans les deux mois de sa notification, conformément aux dispositions de l'article R.421-1 du code de justice administrative.



Coopération pour l'Information  
Géographique en Alsace

## ***SIGN'Adresse***

<https://www.cigalsace.org/signalement/>



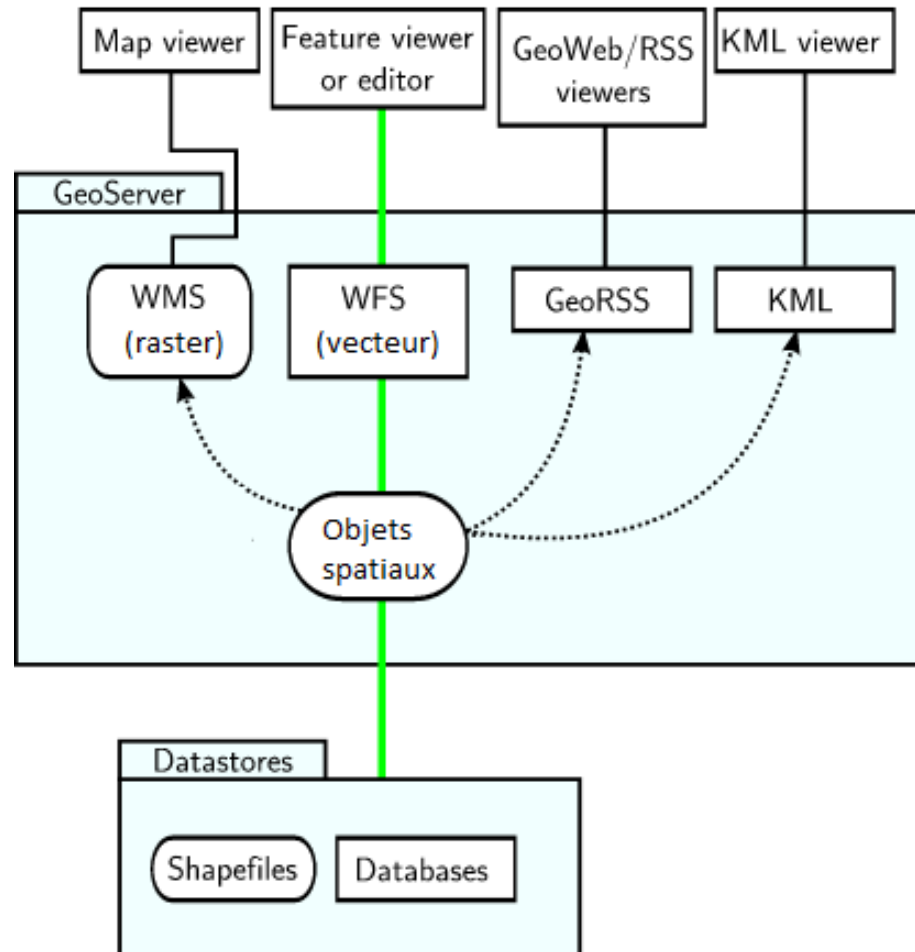
**Ext JS**



*OpenLayers 3.0*



## Coopération pour l'Information Géographique en Alsace



## Les processus

Outils		>>
	Affichage des couches	+
	Filter les signalements	+
	Abonnement	+
	Partager l'emprise de la carte	+
	Importer des signalements	+
	Signaler comme traité	+
	Téléchargement	+



Importation en masse



Flux RSS



Sas IGN ↔ Signalements



Traitement des données

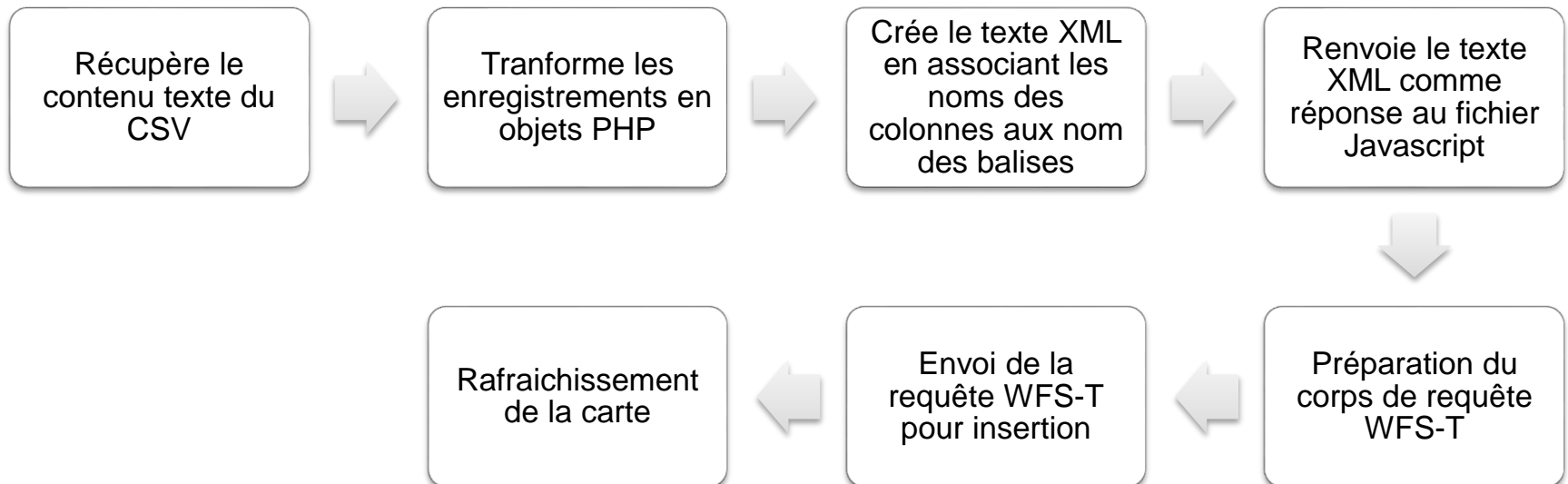


Partage d'emprise ciblé

Coopération pour l'Information  
Géographique en Alsace



## Importation en masse



Coopération pour l'Information  
Géographique en Alsace



## Traitement des données

Récupère le contenu  
texte du TXT (ID des  
signalements)



Prépare un corps de  
requête **WFS-T UPDATE**  
au format XML



Rafraichissement de la  
carte



Envoi de la requête  
WFS-T pour insertion

**Coopération pour l'Information  
Géographique en Alsace**



Partage d'emprise ciblé



Coopération pour l'Information  
Géographique en Alsace



## Flux RSS

Récupère le résultat  
d'une requête **WFS  
GET** au format **RSS**



Recherche les  
informations mal  
placées



Reconstitue les balises  
manquante



Renvoi du texte au  
format RSS



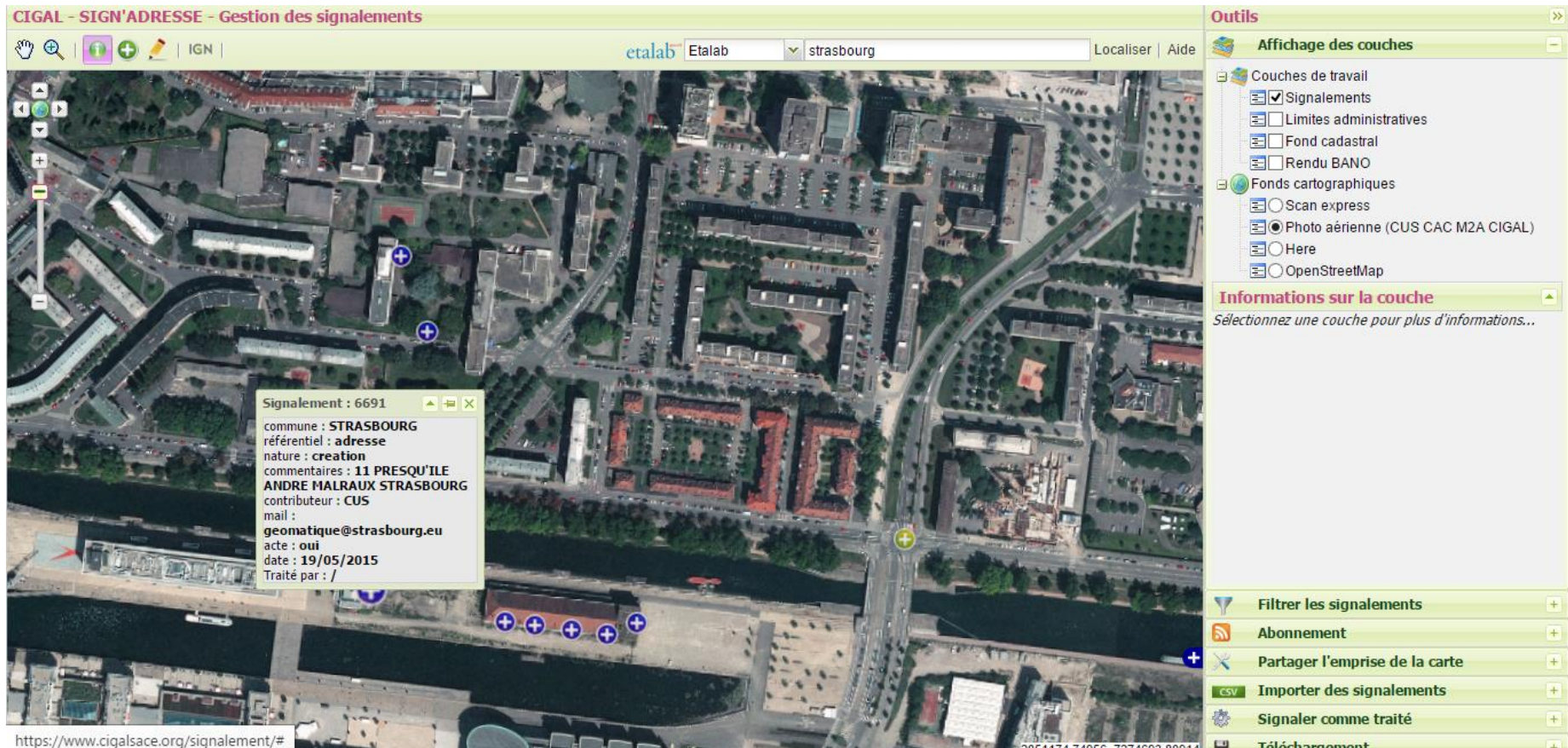
Possibilité d'ajouter un  
filtre CQL

Coopération pour l'Information  
Géographique en Alsace

# Géocodeurs et fonds de plan

CIGAL - SIGN'ADRESSE - Gestion des signalements

etablab Etalab strasbourg Localiser Aide



**Signalement : 6691**  
commune : STRASBOURG  
référentiel : adresse  
nature : creation  
commentaires : 11 PRESQU'ILE  
ANDRE MALRAUX STRASBOURG  
contributeur : CUS  
mail :  
geomatique@strasbourg.eu  
acte : oui  
date : 19/05/2015  
Traité par : /

**Outils**

**Affichage des couches**

- Couches de travail
  - Signalements
  - Limites administratives
  - Fond cadastral
  - Rendu BANO
- Fonds cartographiques
  - Scan express
  - Photo aérienne (CUS CAC M2A CIGAL)
  - Here
  - OpenStreetMap

**Informations sur la couche**  
Sélectionnez une couche pour plus d'informations...

- Filtrer les signalements
- Abonnement
- Partager l'emprise de la carte
- Importer des signalements
- Signaler comme traité
- Téléchargement

https://www.cigsalce.org/signalement/#

## Participation à *SIGN'Adresse*



### *Livraison des signalements :*

- *Irréguliers*
- *Crés manuellement*
- *Pertinence des signalements*

## ***Nouveautés nationales***

***Sortie de la BAN : 15 Avril 2015, disponible gratuitement avec une licence dite de « repartage »***

***Sortie du guichet Mairie : Possibilité pour les Mairies de gérer une base Adresse sur leur emprise territoriale (basée sur les données de la BAN)***

***→ les modifications intéressent les agglomérations et les SDIS***

Coopération pour l'Information  
Géographique en Alsace



Sas IGN ↔ Signalements

Récupère les objets  
JSON des fichiers  
livrés



Tranforme les objets  
JSON en objets  
PHP



Découpe les  
evolutions pour les  
transformer en  
plusieurs  
signalements



Construit un fichier  
CSV avec les  
signalements



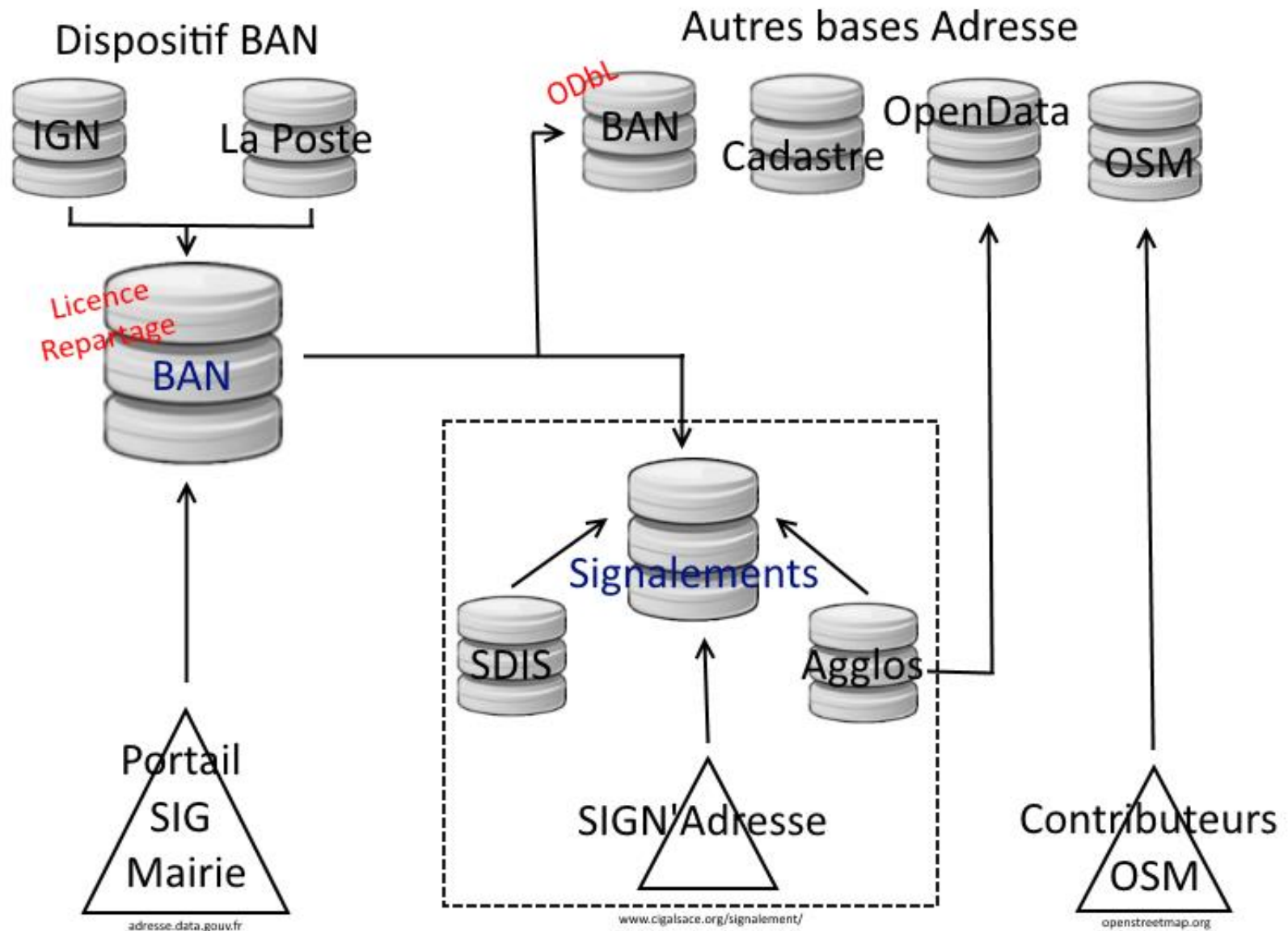
(processus  
importation de CSV)



Envoie ce fichier  
CSV nouvellement  
créé dans le  
processus csv2xml



Stocke le fichier  
CSV des  
signalements sur le  
serveur pour  
archivage



## *Perspectives*

***Nouveaux partenaires*** : augmenter le nombre de consommateurs ou producteurs de signalements

***Trigger dans les bases des producteurs*** : détecte automatiquement une création, modification, suppression d'adresse ou voirie, et le transforme en **signalement**

***Circuit des délibérations*** : encourager la jointure des délibérations. Trouver une solution pour héberger les délibérations sur le serveur de CIGAL .

***Ouverture du flux des évolutions du guichet Mairie par l'IGN***

## ***Conclusion générale***

- *Objectifs remplis sauf pour la Base Adresse Régionale (enlevée du schéma organisationnel)*
- *SIGN'Adresse opérationnel, il reste une partie d'animation, la plus importante.*
- *Elan national autour de la BAN favorable et motivant pour avancer*
- *Nombreuses technologies et langages appris, immersion dans une collectivité territoriale, et nombreux liens avec d'autres acteurs*



Coopération pour l'Information  
Géographique en Alsace

***Merci de votre attention !***

***QUESTIONS***