



Coopération pour l'Information
Géographique en Alsace

GT Voirie / Adresse CIGAL

~

Comment améliorer la qualité des signalements ?



Ordre du jour (14h30-17h)

1 - Point info, divers

2 - Présentation mode de collecte société Here sur le territoire alsacien

3 – Tour de table : qu’est ce qu’un bon signalement ?

4 - Mise en place d’outils complémentaires



1 - Point info, divers

- **Retour sur le Groupe de travail adresse de l'AITF**
- **Actualités projet BAN**



2 – Présentation Here



Point versement des signalements au 08/10/2015

EMS	CA	M2A	SDIS67	SDIS68	autres	WEB PART	Total
576	99	67	/	90	2	18	852
15/06/2015	10/04/2015	29/09/2015	/	07/07/2015	22/09/2015	20/05/2015	29/09/2015

Combien traités par Here?



3 – Tour de table : qu'est ce qu'un bon signalement ?

Diviser la colonne comment_re en num_maison et libelle_rue par exemple :

Num	Type_Rue	Libelle_Rue	Route	INSEE_Code	Municipalite
7A	Rue	Saint-Stéphane		67267	Lingolsheim
13BIS	Route de l'	Espérance	RD13	68331	Sundhoffen
24	Square des	Malgré-Nous		68377	Wittersdorf

Besoin de normalisation / standardisation?

Référentiel

voie
adresse
alerte

Nature

création
modification
suppression

Type de modification

sens de la voie
géometrie
dénomination voie
nombre de voies
adresse ou lieu-dit
vitesse
autre

A prendre en compte dans les trigger?



4 – Mise en place d'outils complémentaires

Guide d'extraction de signalements depuis le SGBD

SIG - Journalisation des modifications.

1) Objectifs.

GEOCONCEPT ne gère pas d'environnement multi utilisateur. On ne peut donc pas savoir qui a fait une modification sur un objet. L'objectif est de contourner cette limitation en inscrivant l'utilisateur qui a fait la dernière modification à quelle date.

2) Principes.

1) Récupération de l'utilisateur.

Avec une connexion oracle, il est possible de connaître la machine (host) qui



4 – Mise en place d'outils complémentaires

Tableau de bord des versements

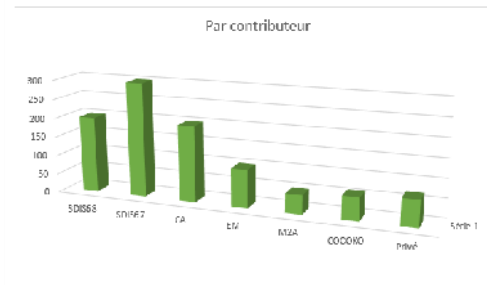
Contributeur
[par défaut total]

Compteur

signalements

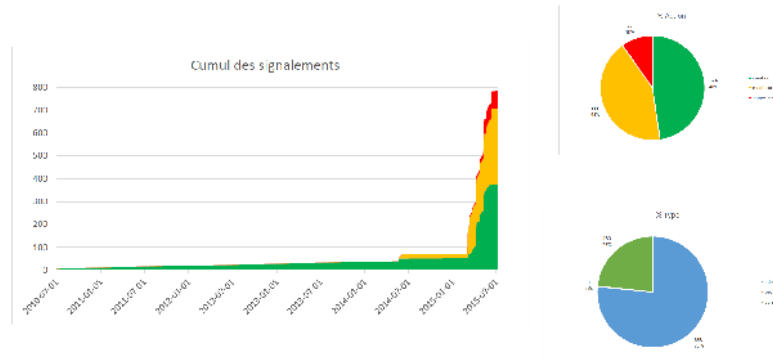
Dernière contribution : **date**

Cliquez sur un contributeur pour connaître ses statistiques :



[La barre sélectionnée change de couleur et les statistique s'adaptent dynamiquement]

[+ prévoir un bouton pour retour au cumul des contributeurs]



Alertes non traitées : [\[Lien vers l'interface sign'adresse filtre alerte\]](#)

29
30
31
32
33
34
35
36
37
38
39
40
41
42
43
44
45
46
47
48
49
50
51
52
53
54
55
56
57
58

--	--	--	--	--	--	--	--	--

Date de création/édition de la fiche: 2015-10-13

Standard de la fiche: Nom : ISO 19115 Version: 1

Description du lot de données

Titre de la donnée: Signalement voie adresse en Alsace

Résumé : La couche Signalement voies adresses en Alsace recense les ajouts, suppressions et modifications opérés sur les vo adresses en Alsace ainsi que des alertes pour que les producteurs de données puissent s'échanger de l'information

Illustration :	Chemin vers l'illustration	Description de l'illustration

Date de création: 2015-06-01 Date de mise à jour: Date de publication:

Rythme de mise à jour : 1 - en continu