



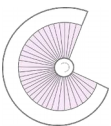
un assistant à la détermination des types de sol



Chambres d'agriculture de Bourgogne



Lionel.bargeot@agaricig.com





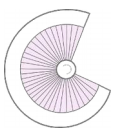
- Objectif : assister une personne pour l'aider à déterminer simplement un type de sol
- Permettre l'utilisation de Typesol dans d'autres applications
 - Applications grand public
 - Applications spécialisées
 - Portail d'information géographique



- Au départ
 - Les référentiels régionaux pédologiques de Bourgogne



- Environ 500 unités cartographiques de sol
- Environ 1000 unités typologiques de sol

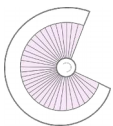
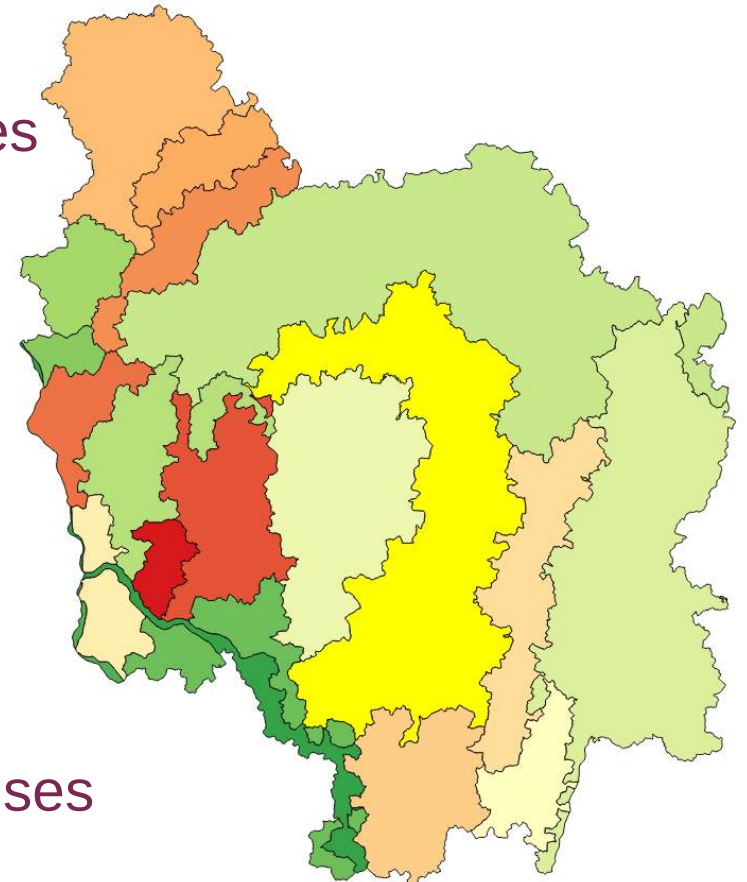


- Vers une typologie simplifiée à vocation agronomique

- Environ 20 petites régions naturelles
- Environ 250 types de sols

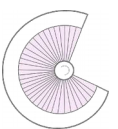
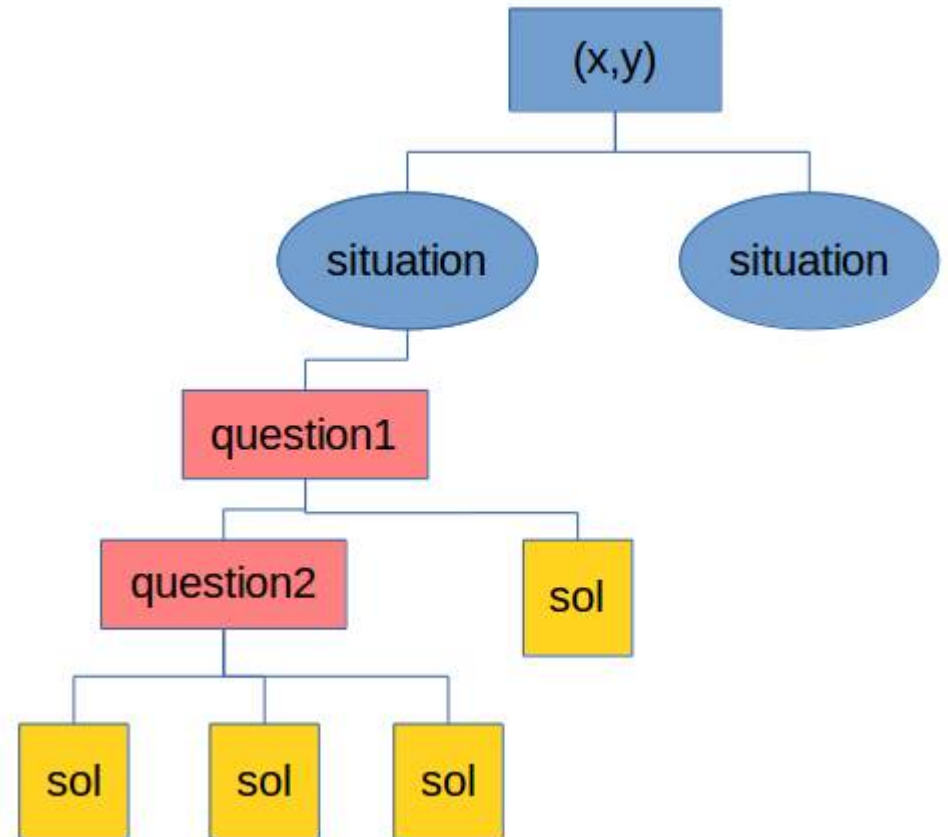
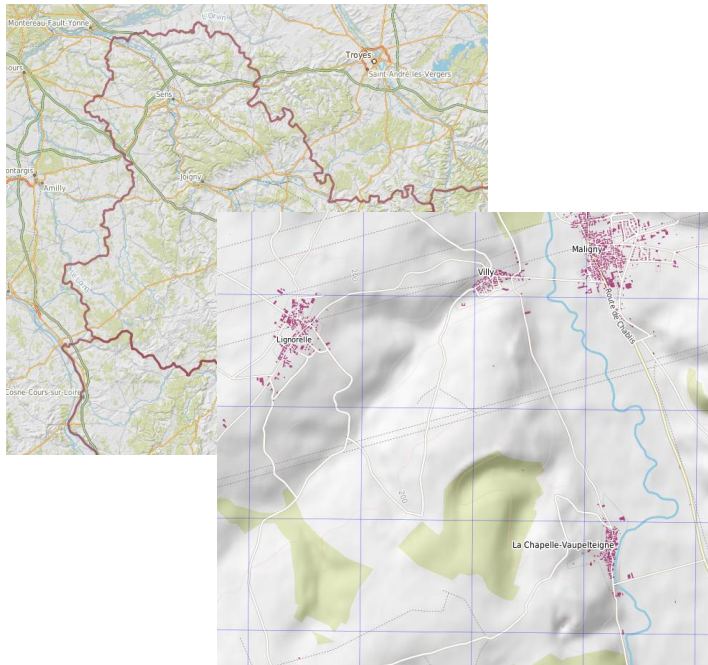
- Et des clés de Détermination

- Arborescence de questions - réponses

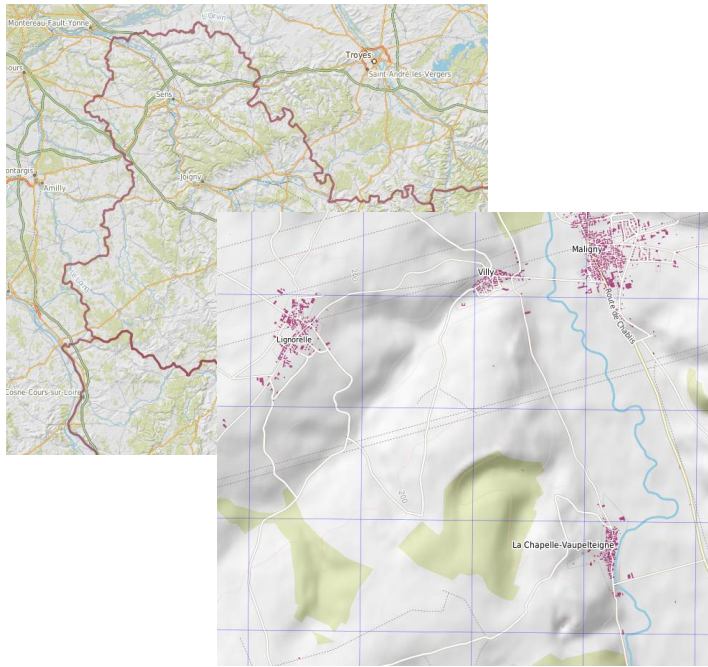


- Arborescence

(x,y) -



- Arborescence
(x,y) – situation dans le paysage



Arbre de détermination

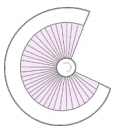
Où se situe ce sol dans le paysage, le plus souvent ?

- Sur le(s) plateau(x) et rebord de plateau
- Sur des versants à pente forte (> à 20%)
- Sur versant à pente moyenne (7 à 20%)
- Sur des versants à pente faible (5 à 7%)
- Dans une vallée ou vallon

← précédent Abandonner la saisie suivant →

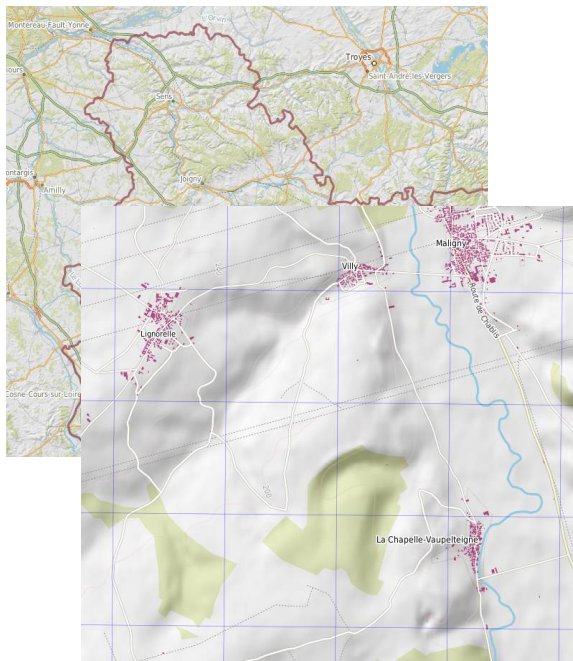
PRN
Puisaye cr, Auxerrois oc...

Où se situe ce sol dans...



- Arborescence

(x,y) – situation dans le paysage – caractéristiques simples



Arbre de détermination

Où se situe ce sol dans le paysage, le plus souvent ?

- Sur le(s) plaines
- Sur des versants
- Sur versant
- Sur des versants
- Dans une vallée

PRN
Puisaye cr. Auxerrois oc...

Arbre de détermination

Ce sol est-il calcaire (terre fine, cailloux et graviers calcaires, et fossiles d'huîtres) ?

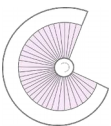
- Non
- Oui

précédent Abandonner la saisie suivant

PRN
Puisaye cr, Auxerrois oc...

Où se situe ce sol dans l...
Sur versant à pente moy...

Ce sol est-il calcaire (te...




- Fiche d'information


Arbre de détermination

PLANOSOL sableux, hydromorphe


Les réponses fournies amène au type de sol : **"PLANOSOL sableux, hydromorphe"**.

 Visualiser la fiche de ce sol



Il s'agit du bon type de sol, cette action entraîne la fermeture de la fenêtre

 merci de confirmer ce type de sol


Il ne s'agit pas du bon type de sol, vous pouvez

 recommencer une détermination

Vignettes





2



Champagne humide, Puisaye crétacée, Auxerrois occidental
«Planosol sableux, hydromorphe»

PLANOSOL Riche 23



Type Sol Bourgogne

Variante et sols fréquemment associés

Variantes

- Sols partiellement tronqués, sablo-argileux dans l'horizon de surface, argilo-sableux à faible profondeur

Sols fréquemment associés

- RENDOSOL/CALCOSOL argileux issu de marnes lumachelles à huîtres
- BRUNISOL - ARENOSOL acide, sableux
- PLANOSOL sableux, hydromorphe
- REDOXISOL argilo-sableux

Critères de reconnaissance

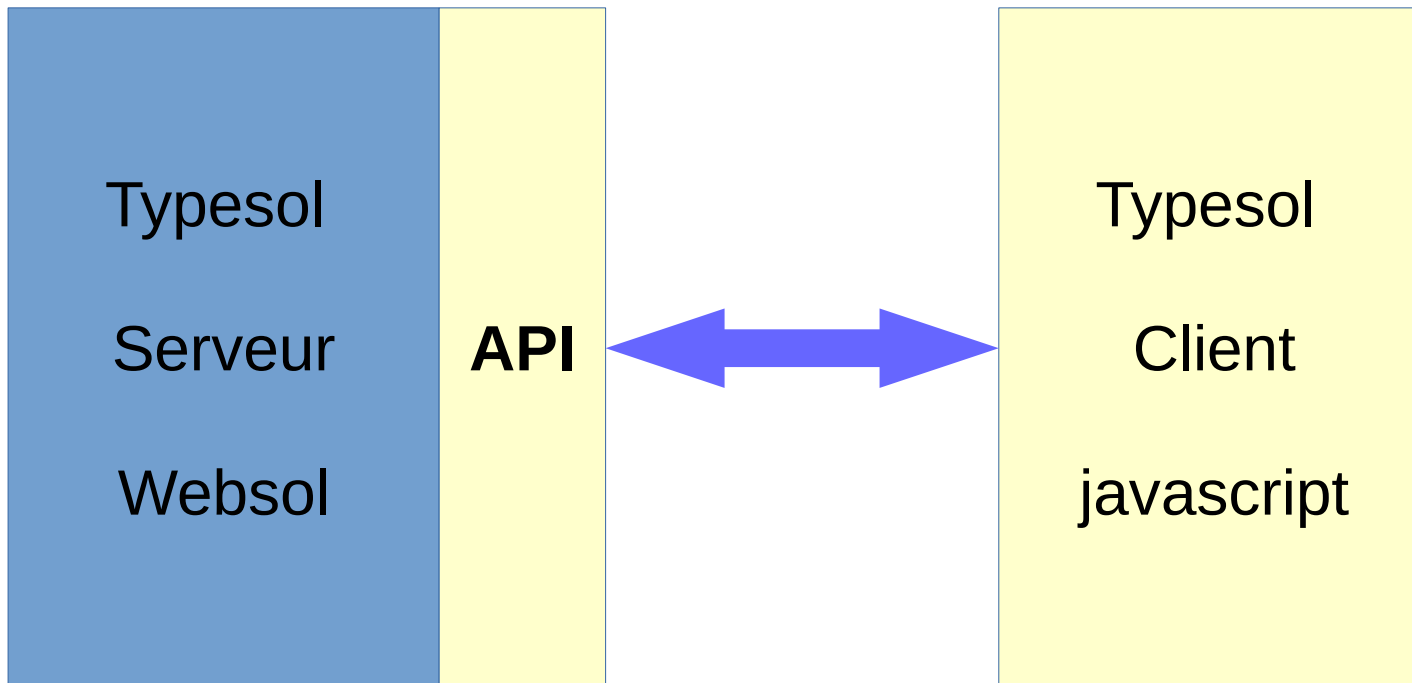
Localisation	Versant à pentes faibles à moyennes entre 5 et 10 %
Usage du sol	Herbe, végétation herbacée, pelouse, friches naturelles, forêts secondaires
Critères génériques	Sol hydromorphe
Critères de surface	Couleur claire (gris ou jaune)
Critères de profondeur	Discontinuités majeures à partir de 40 cm avec apparition d'une texture argileuse et impénétrable, et d'un changement de couleur. Obligation, dans de nombreux cas, de drainer pour exploiter
Origine du sol	Sables fins de Puisaye

Caractéristiques physico-chimiques du sol

Réserve en eau	Assez faible (50 à 80 mm)	pH eau surface	Acide (4.3 à 6.8)
Excès d'eau	Temporaire médium (4 à 6 mois) Nappe de mi-profondeur	CEC surface	Faible (6 à 11 cmol/kg)
Perméabilité	Très faible, drainage faible	Enracinement	Modéré profond (40 à 70 cm)
Portance	Forte	Charge en cailloux	Nulle

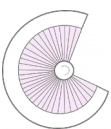
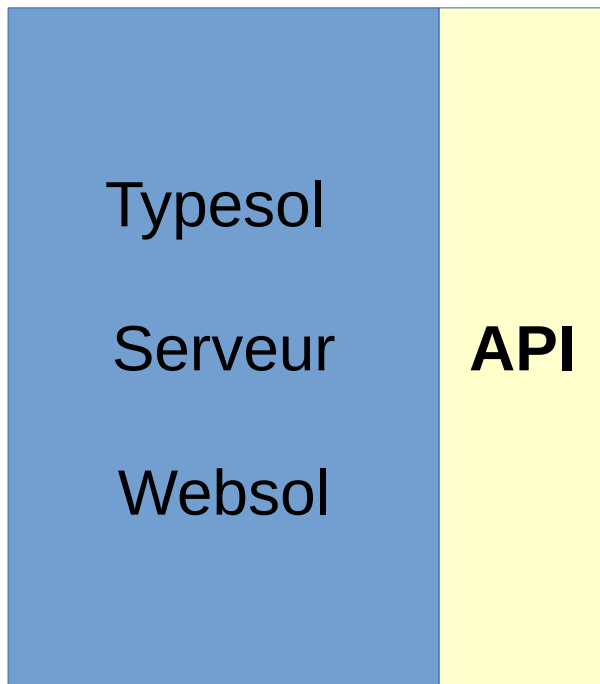


- API





- API



- Participatif ?

