

# Témoignage du Comité Interprofessionnel des Vins d'Alsace



**Guillaume ARNOLD** : [arnold@colmar.inra.fr](mailto:arnold@colmar.inra.fr)

Conseil Interprofessionnel des Vins d'Alsace-12 avenue de la Foire-Aux-Vins-BP 11217-68012 Colmar

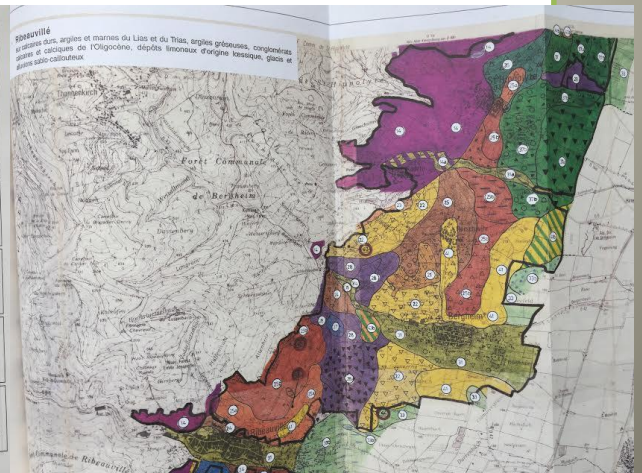
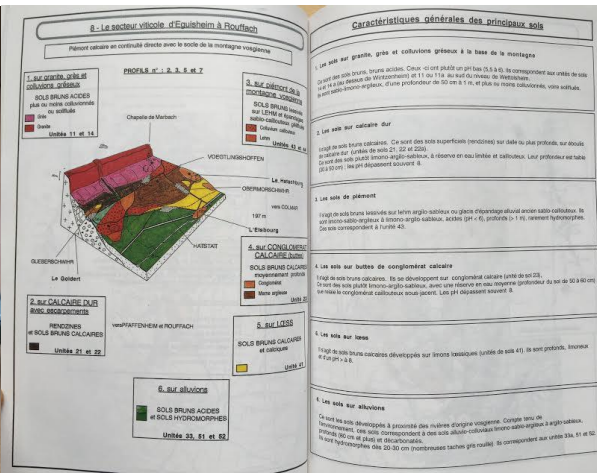
# Le Conseil Interprofessionnel des Vins d'Alsace

- Missions définies par décret (22 avril 1963)
- 12 membres (6 délégués de la production, 6 délégués du négoce)
- 27 collaborateurs
- 3 pôles :
  - Marketing et communication,
  - Ressources et Intelligence économique,
  - Technique.



# Les données sols : historique

- 1988 : Programme de R&D « Terroirs et qualité de Vins d'Alsace »  
Financement : CIVA, Région et Etat
- Etude pédologiques de l'ensemble du vignoble alsacien et l'établissement d'une carte des principales unités de sol mises en évidence.
- Travail réalisé par SOL-Conseil représenté en Alsace par JP.Party et piloté par l'ARAA, l'INAO et l'INRA
- 1990 : Production d'un dossier à 450 exemplaires : Les paysages et les sols du vignoble alsacien



# Les données sols : historique

- 1999 : Numérisation des données (ENGEES et Sol-Conseil selon cahier des charges du programme Inventaire Gestion et Conservation des Sols-IGCS)
- 2014 : Vérifications et corrections
- Valorisation des données par interface web :
  - VinsAlsace.com :

Une vitrine pour les Vins d'Alsace : Avec près de 700000 visiteurs par an, le trafic sur VinsAlsace.com est en progression constante. L'objectif du CIVA est de se rapprocher du million de visiteurs d'ici trois ans

- VinsAlsace.pro :

Portail pour les professionnels, accès réservé.

## Carte interactive : Licence Géoportail

The screenshot displays the VinsAlsace.com website interface. On the left, there are two main sections: 'ANNUAIRE DU VIGNOBLE' and 'CARTOGRAPHIE DU VIGNOBLE'. The 'ANNUAIRE DU VIGNOBLE' section includes a search bar with the text 'Rechercher une adresse en particulier' and a search icon, with 'Eic Molsheim' entered. Below it is a button labeled '+ Afficher les filtres'. The 'CARTOGRAPHIE DU VIGNOBLE' section includes a search bar with the text 'Rechercher par mots-clés' and a search icon, with 'ville, appellation, commune ...' entered. Below it are three filter buttons: 'Les Grands Crus' (red), 'AOC Alsace' (yellow), and 'AOC Alsace "Communes"' (orange). At the bottom of this section is a 'Cartographie des sols' button and a 'Type de sol' dropdown menu.

The main part of the image is a satellite map of a vineyard region in Alsace, France. The map shows a winding river, a road, and several vineyard plots. Three green location pins with '360°' labels are placed on the map. In the top right corner, there is a menu with three options: 'VUE AÉRIENNE' (selected), 'VUE CARTE (CARTE IGN)', and 'OPENSTREETMAP'. In the bottom right corner, there is a zoom control with a '+' sign and a 'Leaflet | © IGN' logo.

# VinsAlsace.com

**Vins d'Alsace**  
CULTIVER SON JARDIN

**ANNUAIRE DU VIGNOBLE**

Rechercher une adresse en particulier

Ex: Molsheim

Afficher les filtres

**CARTOGRAPHIE DU VIGNOBLE**

Rechercher par mots-clés

Ville, appellation, commune ...

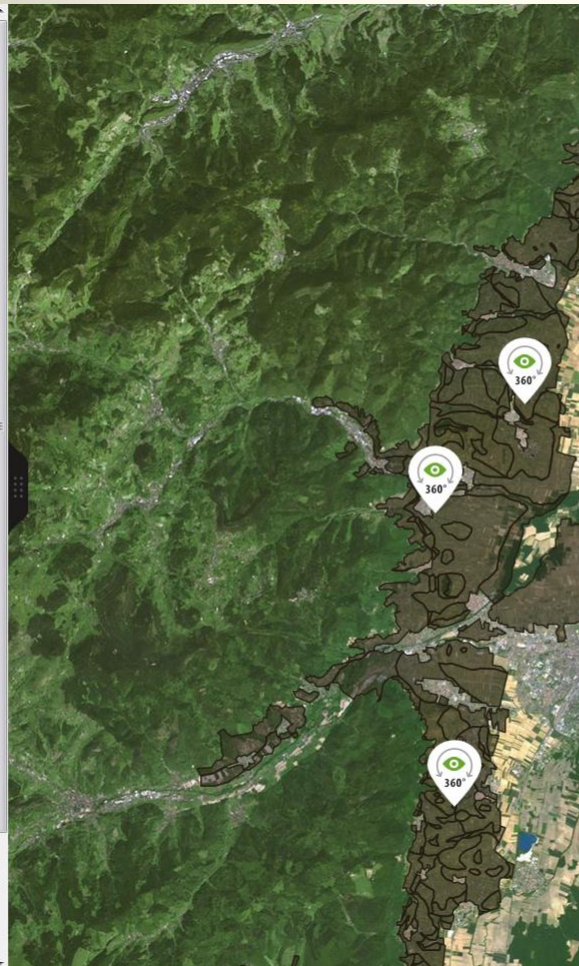
Les Grands Crus

AOC Alsace

AOC Alsace "Communes"

Cartographie des sols

Type de sol



# VinsAlsace.com

**Vins d'Alsace**  
CULTIVER SON JARDIN

**ANNUAIRE DU VIGNOBLE**

Rechercher une adresse en particulier

Ec Molsheim

Afficher les filtres

**CARTOGRAPHIE DU VIGNOBLE**

Rechercher par mots-clés

Ville, appellation, commune ...

Les Grands Crus

AOC Alsace

AOC Alsace "Communes"

Cartographie des sols

Type de sol

**Cartographie des sols**

Type de sol

- Terrains à conglomérat calcaire ou décarb...
- Terrains alluviaux et glaciaires d'épandage an...
- Terrains alluviaux récents
- Terrains argilo ou calcaire-gréseux
- Terrains argilo-marneux et marne-calcaires
- Terrains de bas fonds

VUE AÉRIENNE

VUE CARTE (CARTE IGN)



OPENSTREETMAP

360°

Leaflet | © IGN

# VinsAlsace.pro

VINS D'ALSACE

-  [Mon profil](#)
-  [Mes déclarations](#)
- [Infos Pratiques](#)
- [Statistiques et études](#)
- [Actions CIVA](#)
- [Infos techniques](#)

## Ressources

» Accueil » Infos techniques (vigne et vin)

13 viticulteurs connectés

### Développement vigne et raisin

#### Développement vigne et raisin

- ➔ [Contrôle maturité](#)
- ➔ [Données partenaires](#)
- ➔ [Phénologie](#)
- ➔ [Ouverture des vendanges](#)

[Tous les documents Développement vigne et raisin](#)



Restitution des programmes financés : ...

### Recherche et Développement

#### Recherche et développement

- ➔ [R & D](#)
- ➔ [Aide à l'éclaircissage](#)
- ➔ [Caractérisation millésimes](#)
- ➔ [Vos RDV technique](#)

[Tous les documents Recherche et Développement](#)



Le biopôle de Colmar au service de la...



Situation en Alsace : terroir et régime...



Stages de formation et de...

### Nouveautés



Le biopôle de...



Production par...



Production par...

[> Plus de publications](#)

### Les plus consultés



Lettre d'...



Régime...



Situation du marché au...

[> Plus de publications](#)

### Bulletins de santé du végétal

- ➔ [Consultez les BSV](#)
- ➔ [Notes nationales](#)

[Tous les documents Bulletins de santé du végétal](#)

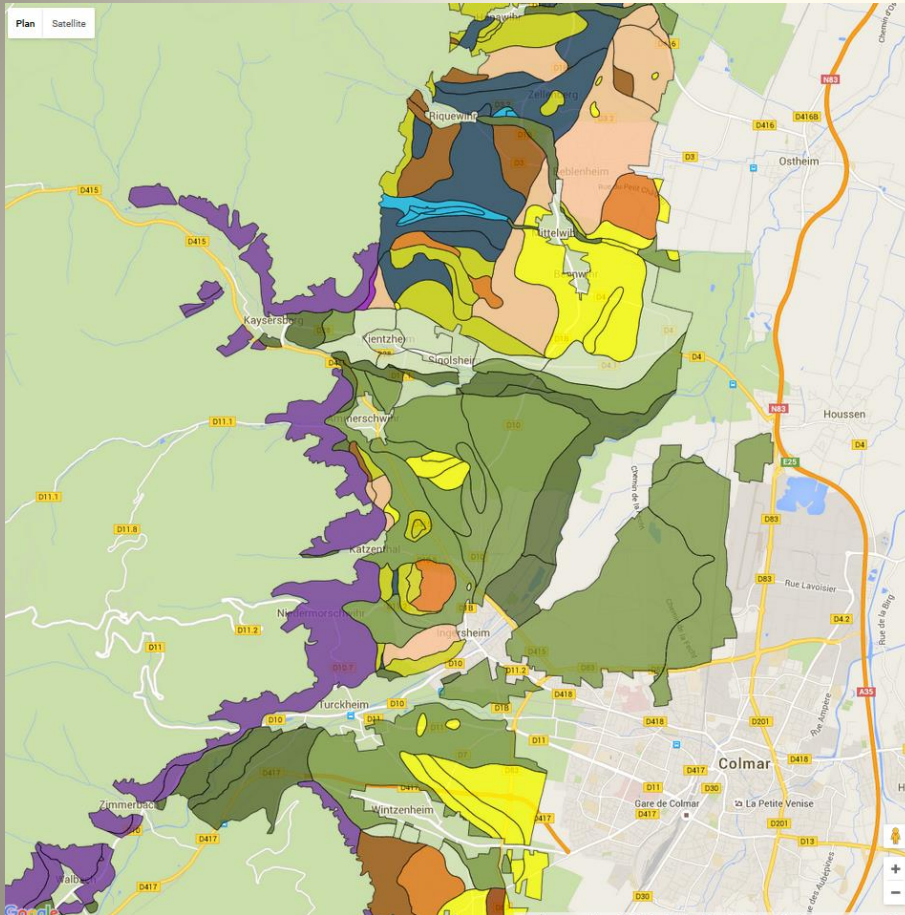
### Sols et météo

#### Sols et météo

- ➔ [Sols du vignoble](#)
- ➔ [Données climatiques](#)
- ➔ [Statistiques climatiques](#)
- ➔ [Bilan hydrique](#)



# VinsAlsace.pro



[Retour à l'accueil](#)

Données CIVA, établies par Party J-P, Duchaufour H., Revol P. et Thaler A., en 1990, numérisées par l'ENGEEES pour le compte du CIVA – Base de données régionale sur les sols d'Alsace 1/25 000 - ARAA  
[Optimisé pour Firefox](#)

[Légende](#) [Détails](#)

## Types de sols

### 1. Les sols sur socle cristallin de la montagne vosgienne

**Sols bruns acides sur grès**  
Sol brun acide sur grès  
Sol brun à brun acide sur colluvium de grès vosgien

**Sols bruns et bruns acides sur schistes (et cinérites)**  
Sol brun acide sur schiste  
Sol brun acide colluvial  
Sol brun acide sur matériau remanié d'origine volcanique (arkose, cinérite)  
Sol brun acide sur matériau remanié issu des schistes de Steige  
Sol brun acide superficiel sur matériau d'origine volcanique (gnauwackes, conglomérat)

**Sols bruns acides sur granite**  
Sol brun à brun acide sur granite  
Sol brun colluvial profond sur granite

**Sols bruns calciques sur granite**  
Sol brun calcique à calcaire sur granite  
Sol brun calcique colluvial profond sur granite  
Sol brun colluvial à réserve calcique sur mame compacte

### 2. Les sols sur formations sédimentaires des collines sous-vosgiennes

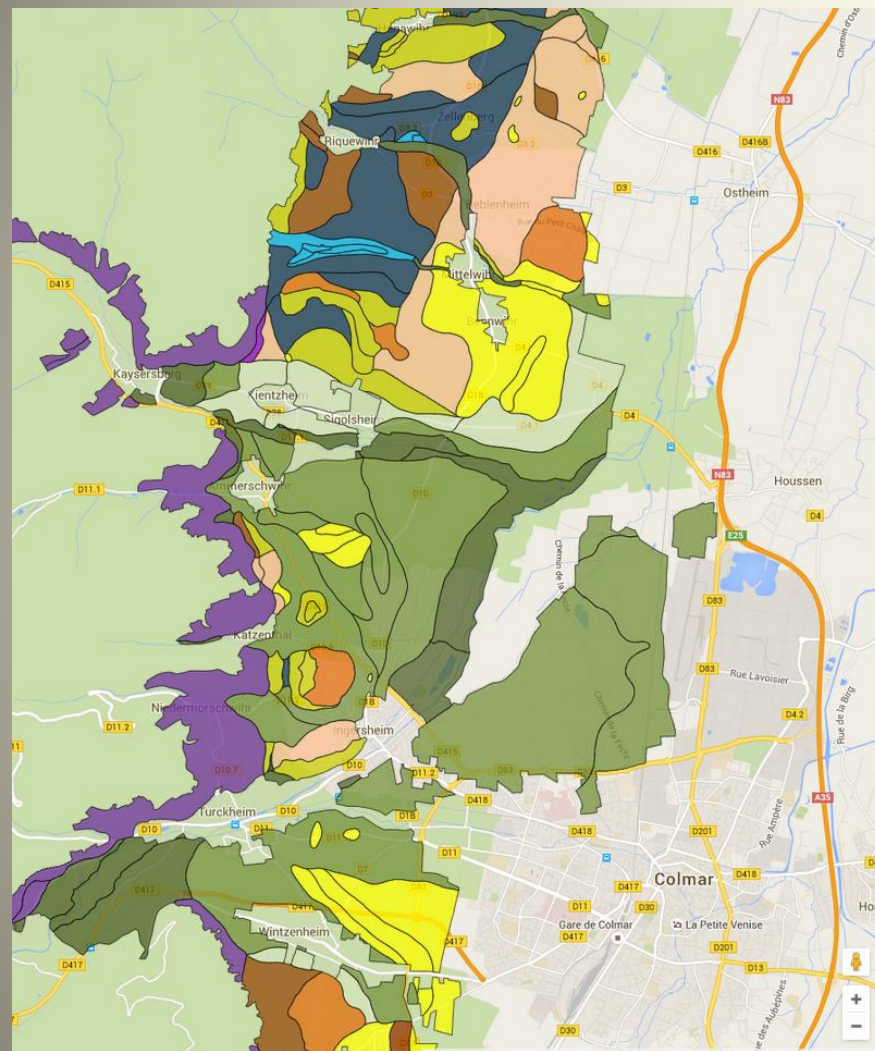
#### A Sur roche dure

**Rendzines et sols bruns calciques sur roche dure**  
Rendzine à rendzine colluviale brunifiée sur dalle calcaire  
Rendzine brunifiée et sol brun calcique moyennement profond  
Sol brun calcique sur substrat calcaire dur moyennement profond  
Sol brun calcique sur matériau argilo-calcaire soliflué ou colluvionné  
Sol brun calcique à décarbonaté sur matériau argilo-calcaire soliflué ou colluvionné  
Rendzine à sol brun calcique sur substrat calcaire dur  
Sol brun calcique caillouteux avec affleurements de mame calcaire  
Sol brun calcique sur matériau argilo-calcaire colluvionné moyennement hydromorphe

**Sols bruns calciques sur conglomérat**  
Sol brun calcique sur conglomérat Oligocène ou substrat compact calcaire

**Sols bruns calciques ou décarbonatés sur marnes gréseuse**  
Sol brun décarbonaté (parfois) calcique sur mame gréseuse  
Sol brun calcique colluvionné sur matériau grésocalcaire

# VinsAlsace.pro



[Retour à l'accueil](#)

Données CIVA, établies par Party J-P, Ducaufour H., Revol P. et Thaler A., en 1990, numérisées par l'ENGEEES pour le compte du CIVA – Base de données régionale sur les sols d'Alsace 1/25 000 - ARAA  
[Optimisé pour Firefox](#)

**Légende** **Détails**

Page : 1 sur 1 Zoom automatique

## UNITE 210

### Rendzine et Sol brun calcaire sur calcaire dur superficiel

**Roche mère :** Calcaire dur du Jurassique  
**Modelé :** Buttes et coteaux calcaires  
**Description sommaire du sol**  
Limon argilo-sableux ou sable limono-argileux, brun beige, calcaire, très caillouteux (galets et cailloux calcaires), peu profond (20 à 40 cm)  
**Complexité et hétérogénéité de l'unité**  
Du fait de calcaires de nature diverse (oolithique, coquiller...), la roche sous-jacente est plus ou moins fissurée.

**Caractéristiques du sol**  
Profondeur de 30 à 40 cm pour une RU de 40 à 60 mm.  
La roche calcaire sous-jacente, si elle est fissurée, reste une réserve d'eau possible.

Texture et état structural : bonne fissuration et pierrosité favorisant la pénétration racinaire.

Comportement mécanique et résistance à l'érosion : sols souvent très caillouteux difficiles à labourer, mais résistants à l'érosion ;

50 à 60 % de calcaire total, 10 % de calcaire actif  
Pas d'hydromorphie ; sol drainant

**Ces sols présentent**

- Un pédoclimat contrasté qui leur assure une très bonne aptitude au réchauffement,
- un taux de calcaire actif de 10 % dans les 20 premiers cm pour une valeur d'IPC de 17 (145 entre 20 et 35 cm),
- une texture limono-argilo-sableuse

**Description d'un profil représentatif du sol (UNITE 210)**

**Description morphologique du sol**

**104**

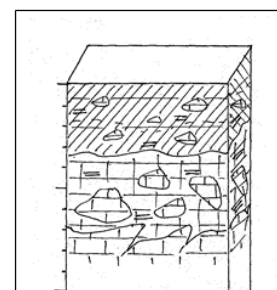
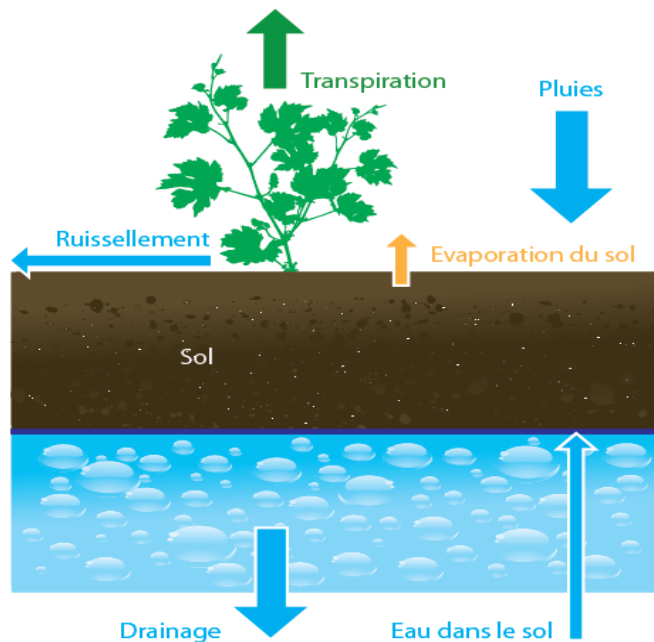
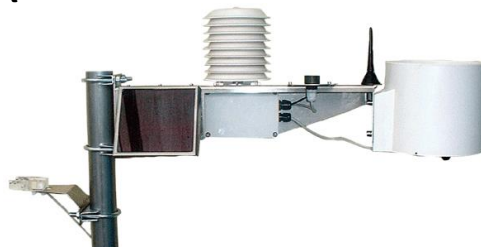
**LAc** Horizon LAc (0 - 20 cm) - Limon argilo-sableux, brun (10 YR 4/3) structure polyédrique nette (3 mm), grumeleuse sur les premiers centimètres, compact. Fortement calcaire. Nombreux cailloux calcaires (40 %).

**Sc**

# VinsAlsace.pro : Perspectives d'évolutions

## Bilan hydrique : le modèle WaLIS (WATER balance for Intercropped Systems)

Conceptualisation des flux d'eau



**Horizon LAca** (0-35 cm) – Limon argilo-sableux, brun rougeâtre (7,5 YR 34), structure polyédrique (10 à 20 mm), peu compact. Calcaire. Racines peu nombreuses. Nombreux cailloux et pierres Calcaires (30 à 40 %). Transition ondulée sur 5 cm.

**Horizon Sca** (35-70 cm) – Sable argilo-limoneux, rougeâtre (5 YR 46), structure polyédrique (30 à 50 mm), peu compact. Calcaire. Racines peu nombreuses. Nombreux cailloux et pierres calcaires (30 à 40 %). Transition irrégulière sur 10 cm.

**Horizon Rca** (> 70 cm) – Pierres, blocs et dalles calcaires.

*Schéma des flux du bilan hydrique du sol WaLIS (Celette et al.2010)*

# VinsAlsace.pro : Perspectives d'évolutions

## Bilan hydrique

Affiche et compare le bilan hydrique des millésimes connus ou une extrapolation pour 2016

Tous

Affiche/Compare

Station : Colmar

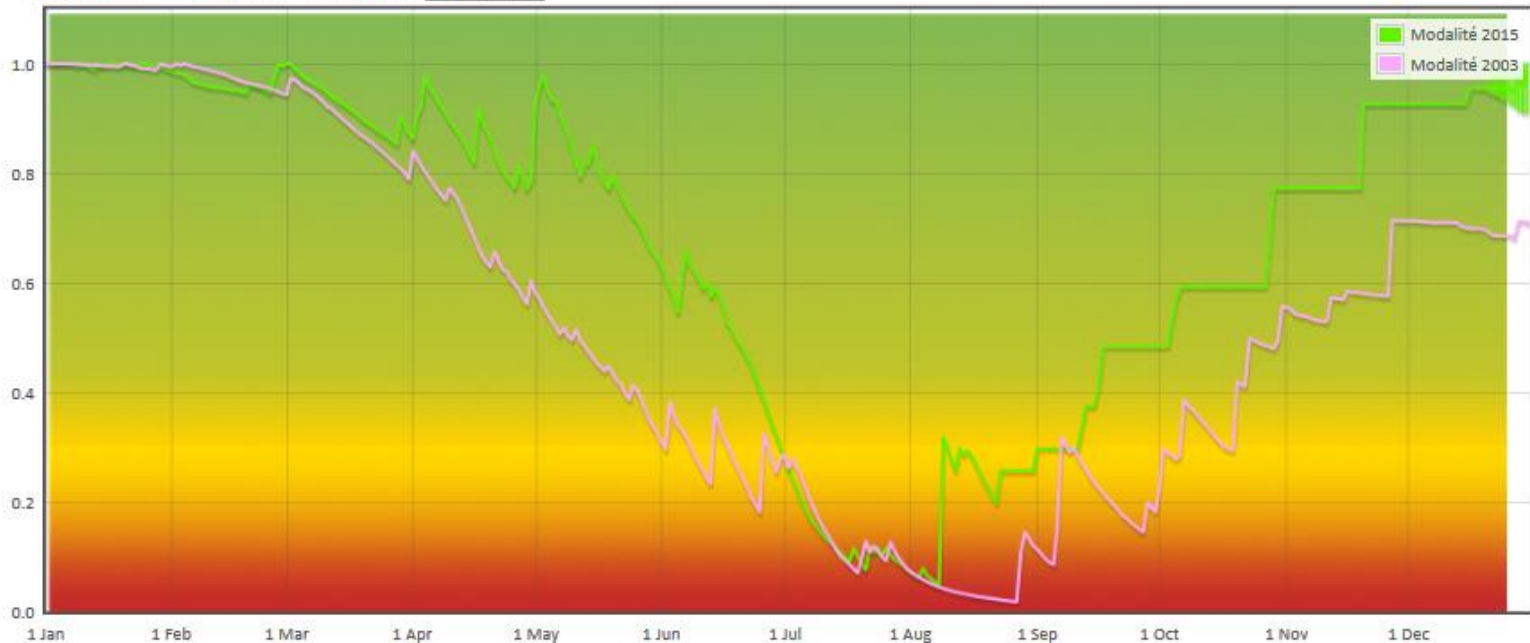
Regrouper sur

2 jours

2016  
2015  
2014  
2013  
2012  
2011  
2010  
2009  
2008  
2007

Minimum  Maximum  Mediane

Visualiser



Contrainte hydrique calculé avec le modèle WaLIS IFV/INRA

# VinsAlsace.pro : Perspectives d'évolutions

[Retour à l'accueil](#)

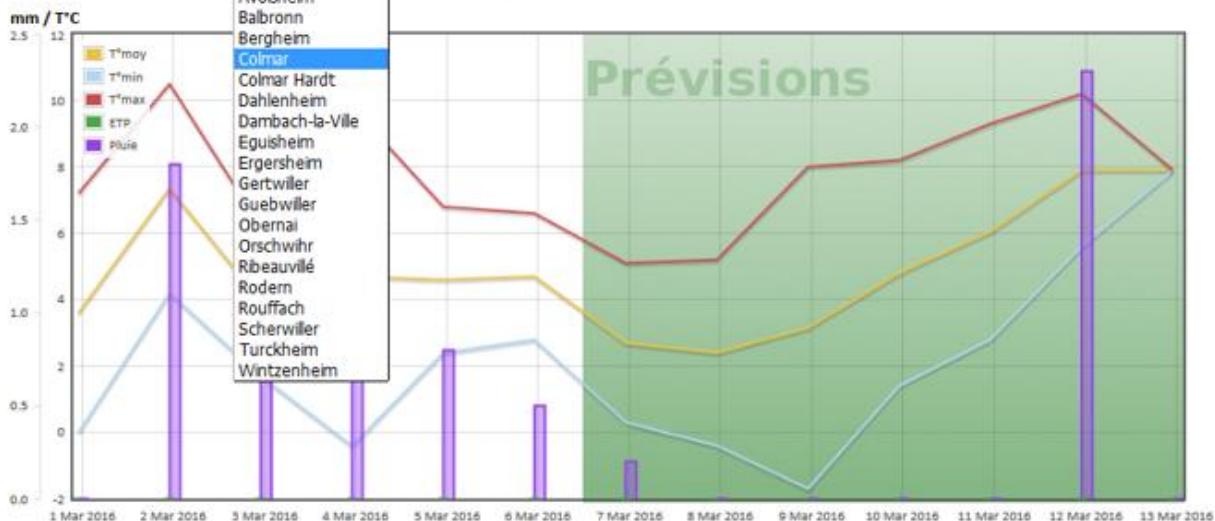
## Données climatiques

Vous pouvez visualiser les données climatiques depuis 1999 pour la station météo de Bergheim, depuis 1972 pour la station de Colmar, depuis mars 2012 pour Avolsheim, Eguisheim, Obernai, Orschwir, Ribeauvillé, Turckheim, Hardt Colmar et depuis février 2013 pour les autres stations.

Visualisez les prévisions sur 7 jours en cliquant sur "Prévisions" !

Choisissez la date de référence :

07/03/2016 Colmar depuis une semaine Observations & Prévisions Météogramme



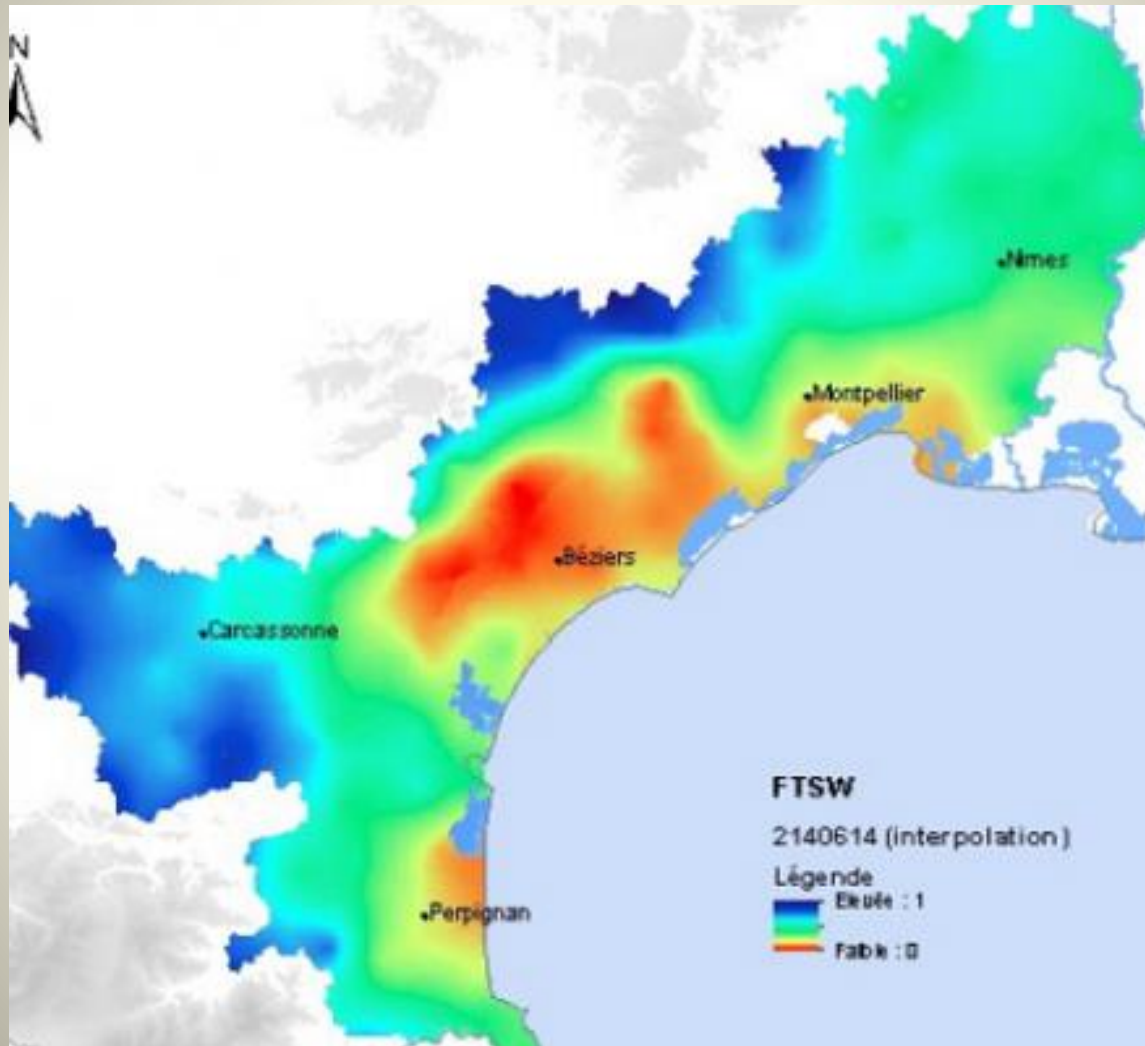
Voir :

Pluie  ETP  T°max  T°min  T°moy

Ce tableau permet de caractériser le 07 March 2016 par rapport aux extrêmes des années antérieures sur une période de 10 jours.

	T°min	T°max	T°moy	Pluie	ETP
07 March 2016	0.3°C	5.1°C	2.7°C	0.2mm	0.0mm
Maximum absolu	12.0°C le 11 March 1981	22.2°C le 11 March 2003	16.2°C le 04 March 1998	20.6mm le 02 March 2001	6.0mm le 04 March 1998
Minimum absolu	-13.4°C le 06 March 2006	-0.8°C le 02 March 1986	-5.9°C le 03 March 1986		0.0mm le 05 March 1985

# VinsAlsace.pro : Perspectives d'évolutions



*Exemple de simulation de la contrainte hydrique en Languedoc : Xavier Delpuech IFV*

# ALSACE GRANDS CRUS

Quand les hommes, les roches et le climat s'unissent pour créer des vins d'exception aux vibrations subtiles et à la minéralité intense..

DÉCOUVRIR >



MERCI DE VOTRE ATTENTION.....