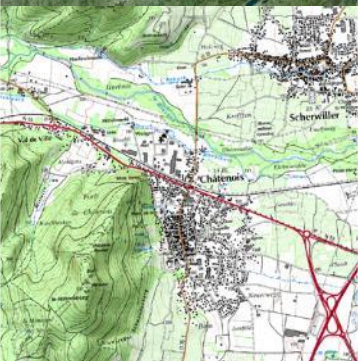


# Le projet Occupation des Sols (OCS) Grand Est à grande échelle

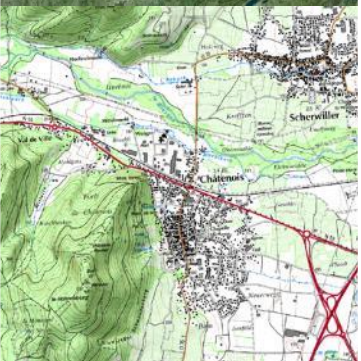


- **Un vocabulaire commun**
- **Le contexte régional**
- **Les enjeux**
- **Le projet OCS Grand Est à grande échelle**

# Qu'est-ce qu'une OCS, un MOS ou encore une BD OCS ?

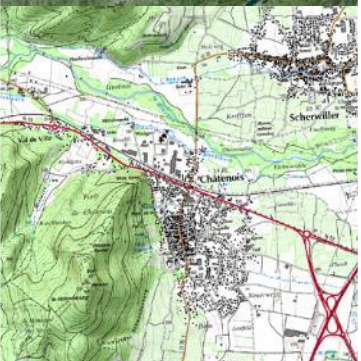
- Inventaire de l'organisation du territoire classifié selon l'occupation du sol (couverture physique et biologique de la surface terrestre). Généralement conçu par interprétation de photographies aériennes, l'OCS se caractérise par :

- *Son millésime*
- *Son échelle d'exploitation et la superficie minimale des éléments cartographiés*
- *Sa nomenclature*



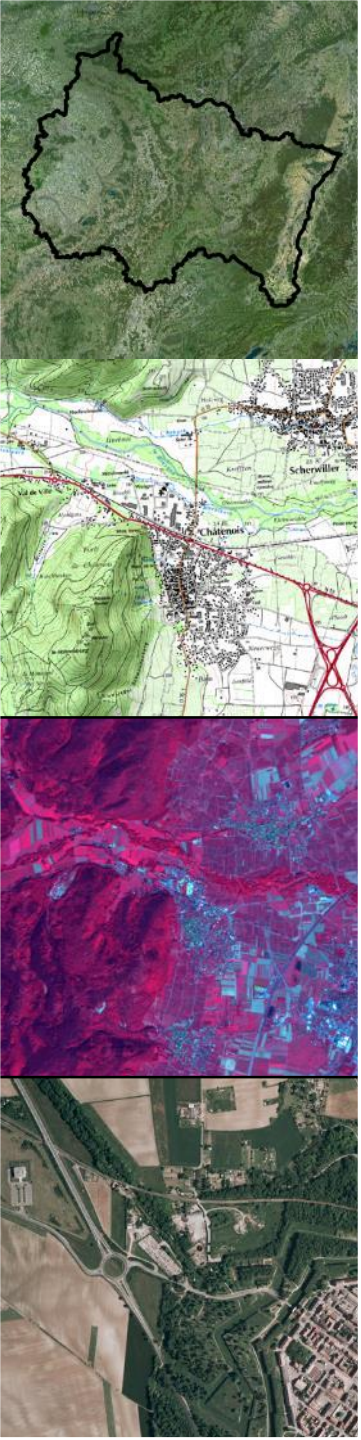
# Qu'est-ce qu'une OCS, un MOS ou encore une BD OCS ?

- Il s'agit donc d'un outil de connaissance, d'analyse et de suivi de la nature et de la consommation des espaces
- Aide à la décision, permet de répondre aux enjeux réglementaires (lois Grenelle I et II, LMA, ALUR, etc.) et de suivre la mise en œuvre des politiques publiques (maîtrise de la consommation foncière et préservation des milieux naturels et agricoles)



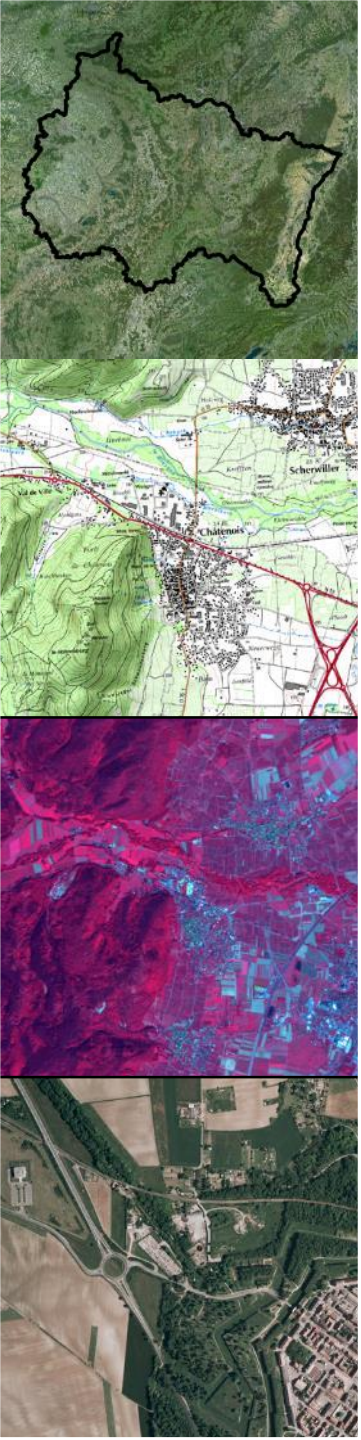
# Le contexte en Grand Est

- Pas d'OCS régionale en ex CA et Lorraine (mais des productions locales) ; production d'une OCS en ex Alsace dans le cadre de la coopération CIGAL
- 3 millésimes (2000, 2008 et 2011/12) ; usages répandus et valorisation (ancien observatoire PREFACE, rencontres annuelles de l'environnement, fiches SCOT, etc.)
- **Disposer d'une OCS sur l'ensemble du territoire de la nouvelle région (57 433 km<sup>2</sup>) afin de garantir une observation et un suivi homogène et comparable**



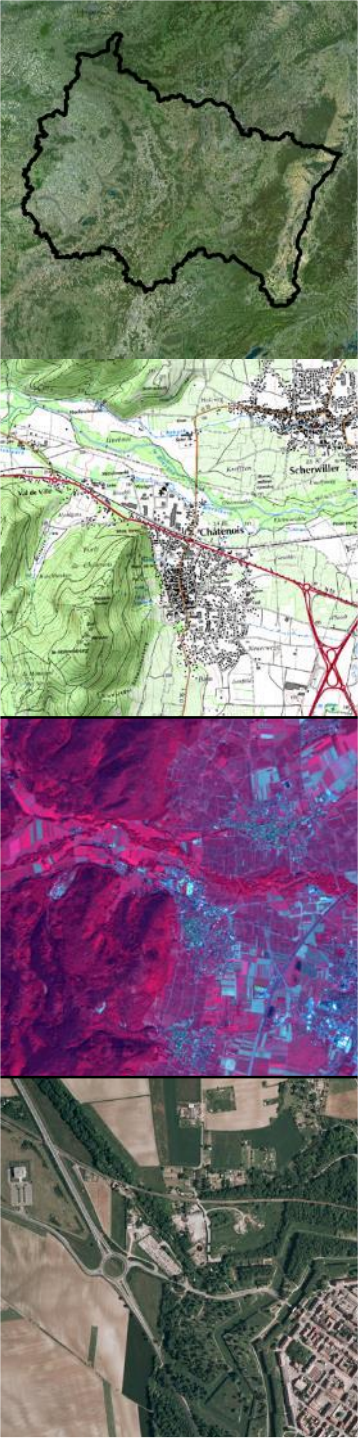
# Le contexte en Grand Est

- Volonté de s'adapter aux besoins locaux (échelle d'exploitation adéquate) et aux spécificités territoriales
- Compatible avec les réflexions nationales et la directive INSPIRE
- Valoriser et capitaliser l'existant → prise en compte des OCS existantes ; définition de la future nomenclature appuyée sur l'OCS CIGAL
- Démarche partenariale et intégrée (SCOT, Agences d'urbanisme, PNR, Chambres d'agriculture, EPF, Départements, Observatoire régional du Foncier, futur Observatoire régional de la biodiversité, etc.)



# Les enjeux

- Expression large des besoins et identification d'un socle commun pour y répondre
- Valorisation des expériences régionales et locales
- Assurer un niveau d'interopérabilité acceptable avec les orientations nationales et européennes
- Confirmer la faisabilité technique et financière de la production et de la MAJ
- Garantir l'appropriation, l'utilisation et l'actualisation de la future OCS



# AMO pour la production partagée d'une OCS Grand Est à grande échelle

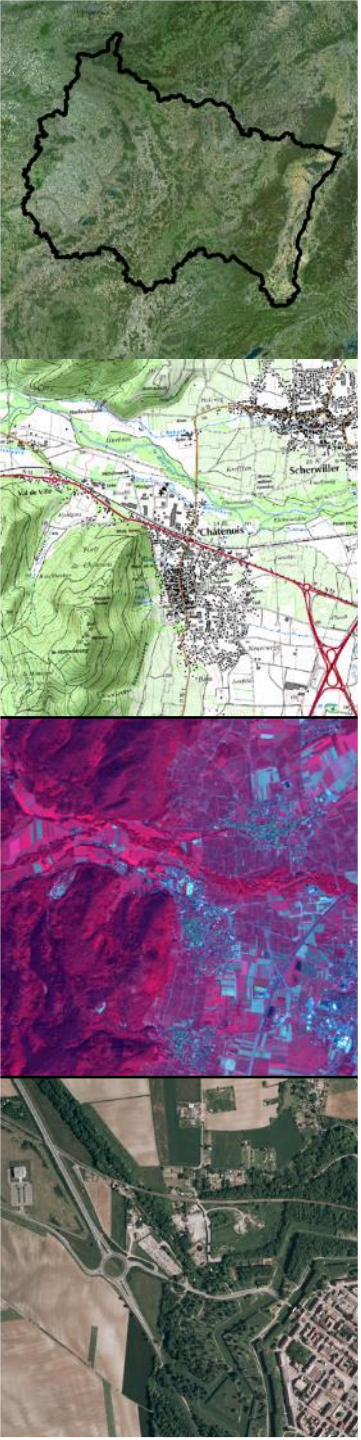
- Copilotage et cofinancement Etat/Région
- Consultation lancée fin 2016 ; Alisé Géomatique
- Démarrage de la mission le 06 janvier (1<sup>er</sup> COFIL)
- Composition du COFIL : Région, DREAL, SGARE, PNR Vosges du Nord
- Démarrage du GT régional le 19 janvier
- Composition du GT (ouvert) : SCOT, Agglos, Agences d'urbanisme, Départements, DRAAF, DDT, Pays, EPCI, Agence de l'Eau, Observatoire foncier, etc ...





# AMO pour la production partagée d'une OCS Grand Est à grande échelle

- Mission d'une durée de 11 mois ponctuée de 3 phases :
  - *Etude des OCS existantes et des besoins*
  - *Définition d'une nomenclature partagée, d'une méthode de production associée et d'un modèle organisationnel et économique lié*
  - *Tests de production*
- Production envisagée à partir de 2018 (images aériennes 2014 ; 2015 et 2016)





**Merci de votre attention**

**Avez-vous des questions ?**

**Contacts :**

**Xavier CHEIPPE ; DREAL Grand Est**

**[xavier.cheippe@developpement-durable.gouv.fr](mailto:xavier.cheippe@developpement-durable.gouv.fr)**

**03.88.13.06.48**

**Amandine HAMM ; Région Grand Est**

**[amandine.hamm@grandest.fr](mailto:amandine.hamm@grandest.fr)**

**03.87.54.32.04**

*Journée d'échange du 26/01/17 – Métropole du Grand Nancy*

