

# Groupe de travail OCS Grand Est à Grande Echelle

## GT OCS GE2



- 19 mars 2021 -

## Sommaire

1. Introduction (5')
2. Etat d'avancement des productions OCS GE2 (10')
3. Retours sur la production - Présentation par CLS (10')
4. Valorisation et accompagnement des produits (portraits de territoires et site OCSGE) - Présentation par Kermap (30')
5. Enrichissement à partir des fichiers fonciers - Présentation par le Cerema (30')
6. Enrichissement à partir d'imagerie satellitaire - Présentation par A2S (30')
7. Divers (5')

## Introduction

### 1. Participants - présence

### 2. Organisation du Groupe de Travail

#### Pilotage/Animation

Etat : Xavier CHEIPPE (DREAL)

Région : Marie-Christine SCHOTT

Amandine HAMM, Congés maternité -> 03/22

remplacée par O.I.D : Clara Levêque

#### Participants

✓ Environ 50 personnes

✓ Groupe ouvert

✓ GT Observatoire foncier : un GT commun à venir

## Introduction

### Participation et retours :

- du GT OCS GE2
- des acteurs métiers
- thématiciens du GT

### Importants pour :

- Productions
- Phases de recette départementales
- La prise en main et la compréhension de l'OCS GE2
- La diffusion et l'accompagnement des produits
- La valorisation
- L'enrichissement
- Les usages à venir

## Etat d'avancement des productions OCS GE2

### Rappels projet (1/2) :

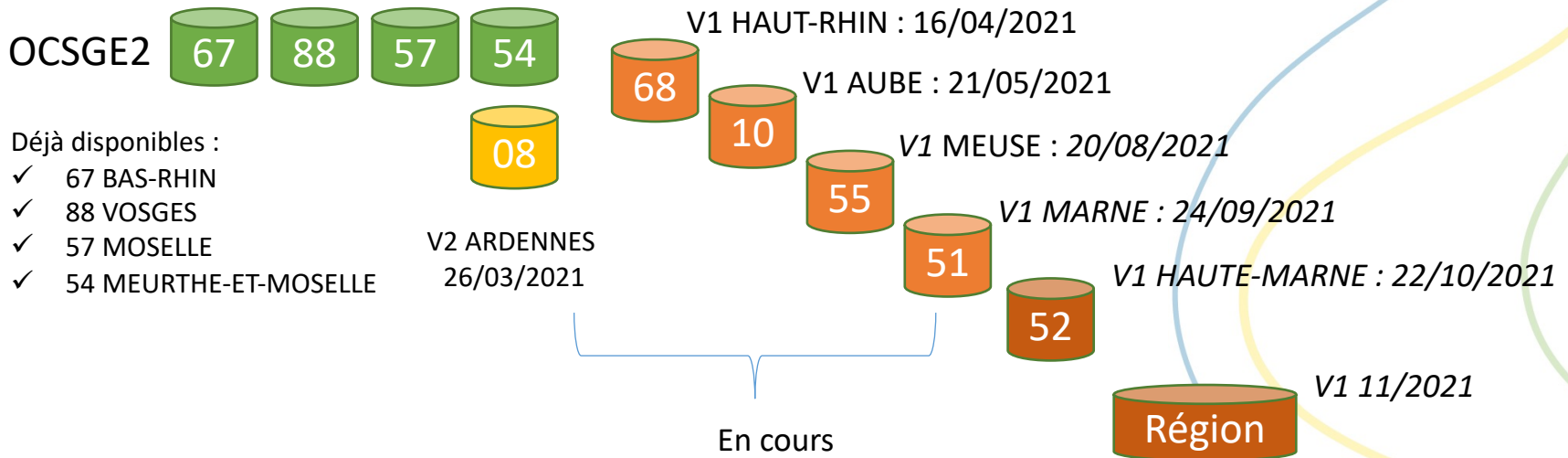
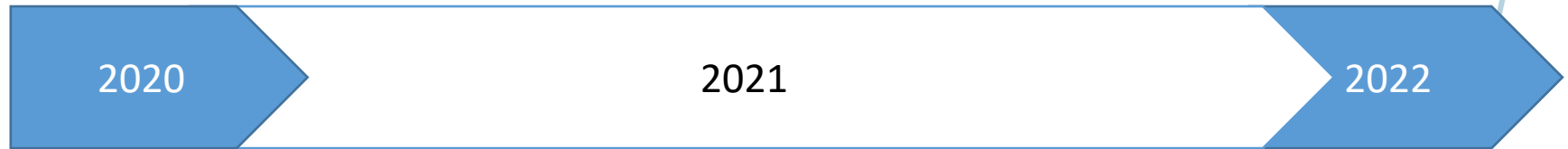
- Production de données OCS GE2 par département
  - Production du millésime 2007/10
  - Production du millésime 2018/19
  - Production de la couche des mutations 2018/19 - 2007/10
- Assemblage et livraison finale des 2 millésimes et de la couche des mutations
- Contrôle
  - Contrôle de la production de l'OCS GE2 (2 millésimes + couche des mutations)
  - Contrôle de l'assemblage

## Etat d'avancement des productions OCS GE2

### Rappels projet (2/2) :

- **Valorisation et accompagnement à l'usage**
  - Communication sur le projet : plaquette de communication
  - Production de produits et services dérivés : Portraits de territoires
  - Formation et assistance auprès des utilisateurs : tutoriels et vidéos
  
- **Enrichissement**
  - Exploration du potentiel des fichiers fonciers
  - Production de données sur les emprises d'activités
  
- **Enrichissement à partir d'images satellites**
  - Exploration du potentiel
  - Production de données sur certains thèmes

## Etat d'avancement des productions OCS GE2



Déjà disponibles :

- ✓ 67 BAS-RHIN
- ✓ 88 VOSGES
- ✓ 57 MOSELLE
- ✓ 54 MEURTHE-ET-MOSELLE

V2 ARDENNES  
26/03/2021

V1 HAUT-RHIN : 16/04/2021

V1 AUBE : 21/05/2021

V1 MEUSE : 20/08/2021

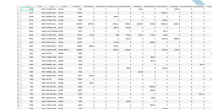
V1 MARNE : 24/09/2021

V1 HAUTE-MARNE : 22/10/2021

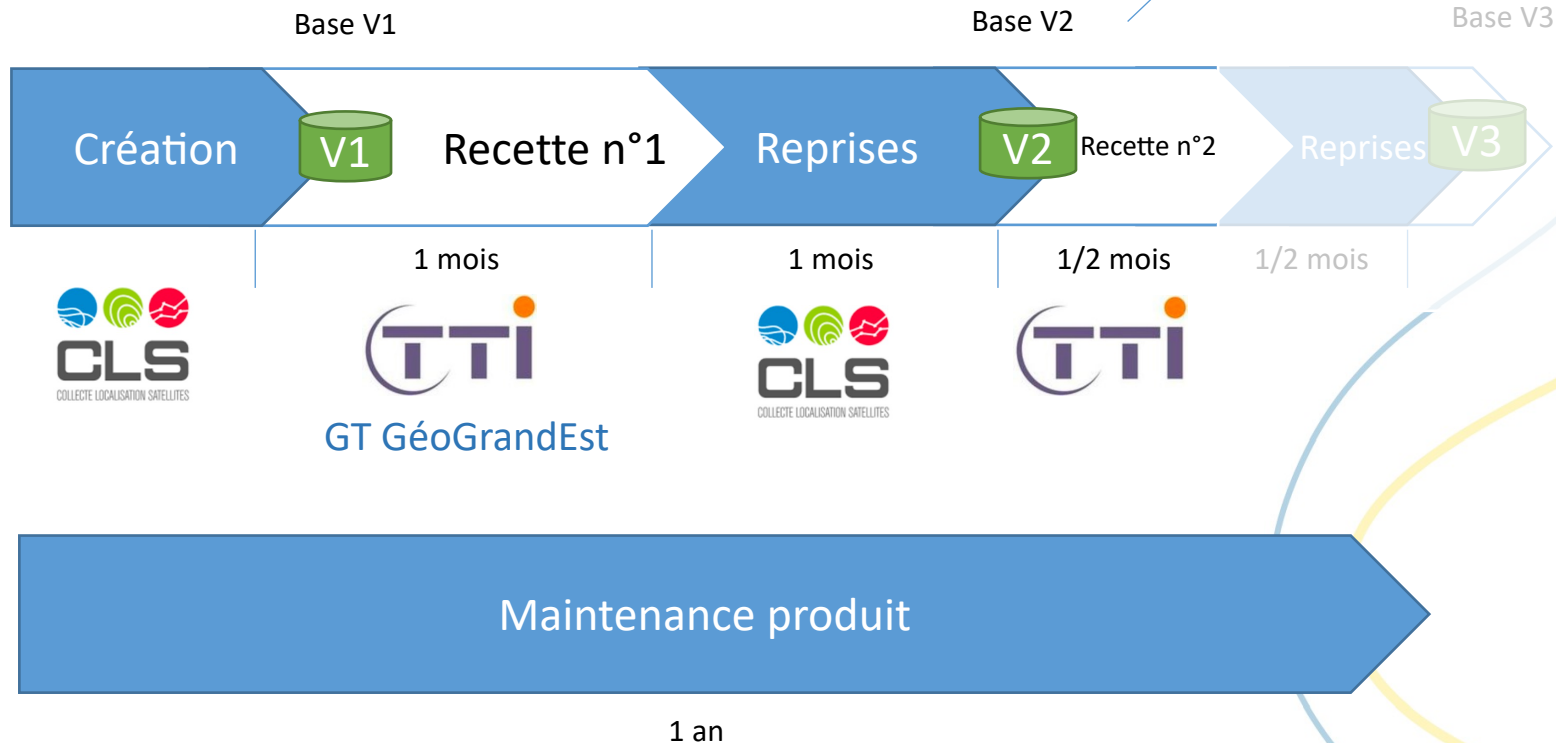
V1 11/2021

Région

Indicateurs



## Processus projet des productions OCS GE2




- ✓ Centralisée : GéoGrandEst (en cours)
- ✓ Répondant aux spécifications produits
- ✓ Tenant compte des millésimes



# Récupération des productions OCS GE2

<https://www.geograndest.fr/portail/fr/donnees-telecharger>

Département	Miniatures	Année	Liens Metadonnées	Données à télécharger (GeoPackages)	Flux WMS/WMTS <a href="#">Lien WMS</a> <a href="#">Lien WMTS</a>	Visualisation	Portails de Territoires
88 Vosges		2010	<a href="#">ocs-2010-88</a>	Télécharger (389 Mo)	ocsge2_d88_2010 geograndest:ocsge2_d88_2010	<a href="#">Consulter</a>	Télécharger (20 Mo)
		2019	<a href="#">ocs-2019-88</a>		ocsge2_d88_2019 geograndest:ocsge2_d88_2019	<a href="#">Consulter</a>	
		Evolutions	<a href="#">ocs-Evol-88</a>		ocsge2_d88_evolutions_2010_2019 geograndest:ocsge2_d88_evolutions_2010_2019	<a href="#">Consulter</a>	

Nomenclature

Métadonnées

Guide  
utilisateur

Rapport  
de production

Rapport  
de contrôle

OCS GE2 - symbolisation du NIVEAU 1		
Echelle d'utilisation et de visualisation est précisée entre le 1/5 000 <sup>e</sup> et le 1/25 000 <sup>e</sup>		
Code	Libellé	Couleur
1	Territoires artificialisés	Orange
2	Territoires agricoles	Vert
3	Espaces forestiers et semi-naturels	Vert foncé
4	Milieux humides	Vert clair
5	Surfaces en eau	Bleu

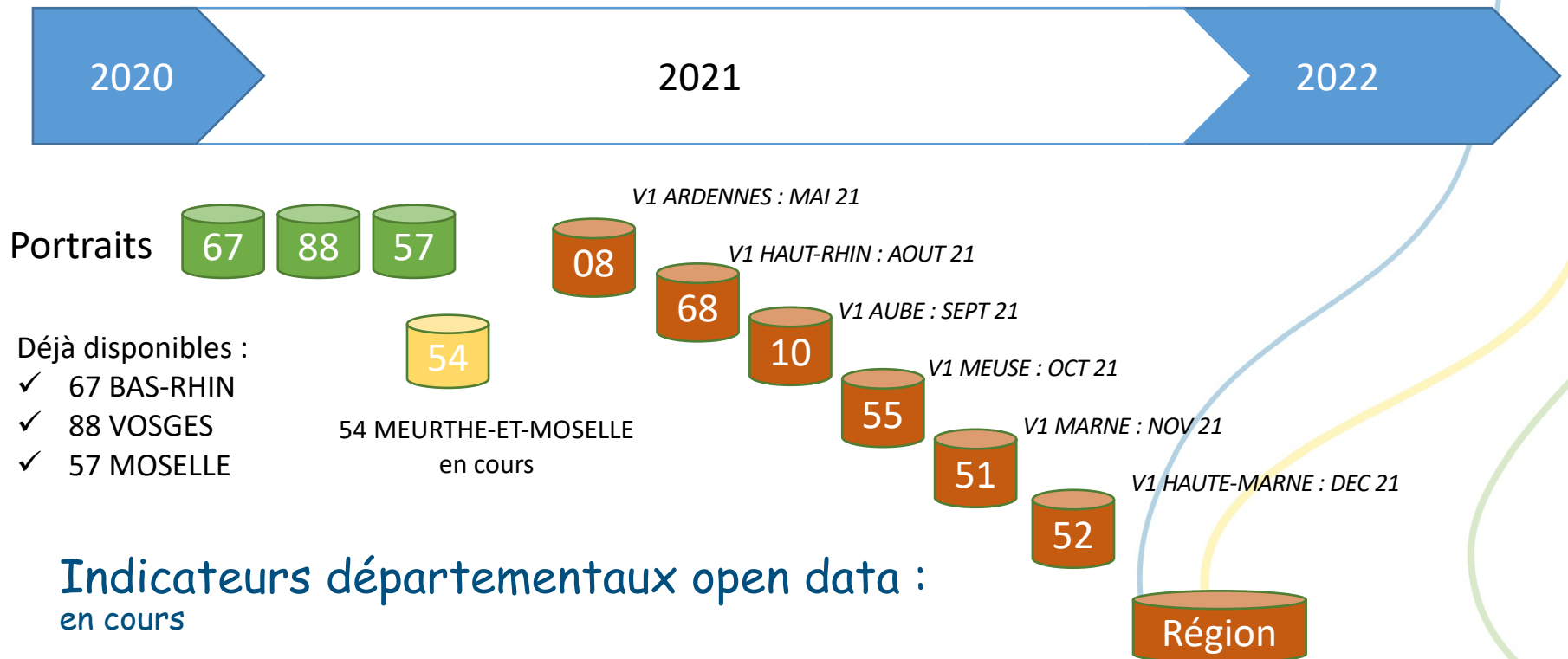
OCS GE2 - symbolisation du NIVEAU 2		
Echelle d'utilisation et de visualisation est précisée entre le 1/5 000 <sup>e</sup> et le 1/25 000 <sup>e</sup>		
Code	Libellé	Couleur
11	Habitat	Rouge
12	Equipements et infrastructures collectives	Violet
13	Activités économiques	Jaune
14	Infra et superstructures des réseaux de transport	Orange
15	Espaces verts urbains	Vert foncé
16	Espaces en mutation	Vert clair
17	Espaces ouverts urbains	Vert
21	Terres arables	Orange
22	Cultures permanentes	Vert
23	Autres zones agricoles	Vert foncé
31	Forêts	Vert foncé
32	Formations naturelles herbues ou arborescentes	Vert clair
33	Espaces ouverts, sans ou avec peu de végétation	Vert
41	Milieux humides	Vert clair
51	Surfaces en eau	Bleu

[https://www.geograndest.fr/portail/sites/default/files/legende\\_niveau\\_ocs\\_ge2.pdf](https://www.geograndest.fr/portail/sites/default/files/legende_niveau_ocs_ge2.pdf)



## Etat d'avancement des valorisations :

### Portrait de territoires



### Plaquette de communication :

Réflexion à engager (usages, besoins, attentes)

Cf. Compléments présentation Kermapp

## Etat d'avancement des valorisations : Site dédié OCS GE2



Cf. Compléments présentation Kermap

## Etat d'avancement des valorisations : Modules de formation

2020

2021

Modules réalisés et accessibles sur GéoGrandEst :

<https://www.geograndest.fr/portail/fr/actualites/ocs-ge2-modules-formation>

OCS GE2 - [Module de formation téléchargement et visualisation](#)

OCS GE2 - [Module de formation géotraitement](#)

OCS GE2 - [Module de formation Table attributaire](#)

OCS GE2 - [Module de formation Cartographie](#)

OCS GE2 - [Module de formation Atlas](#)

OCS GE2 – Module de formation mesure de la consommation des espaces (SCOT ou EPCI)

## Etat d'avancement des valorisations : enrichissement Qualification des emprises d'activités économiques à partir des FF

Phase exploratoire terminée

Phase de production en cours (dépend des livraisons OCS GE2)

- BD-EA+ : Base de données des emprises d'activité qualifiées (11 types)
- BD-EA : Base de données des emprise d'activités (+ de 40 indicateurs)

Bas Rhin (67) disponible : diffusion en cours

A venir :

- 88 VOSGES
- 57 MOSELLE
- 54 MEURTHE-ET-MOSELLE

Cf. Compléments présentation CEREMA

## Etat d'avancement des valorisations : enrichissement

Identifier/caractériser la tâche artificialisée, les prairies et les haies/bosquets

Phases exploratoires en cours

Résultats fin avril début mai

- Tache artificialisée
- Prairies

Cf. Compléments présentation A2S

## Retours sur la production - Présentation par CLS (10')

Valorisation et accompagnement des produits (portraits  
de territoires et site OCSGE)

Présentation par Kermap (30')



## Enrichissement à partir des fichiers fonciers - Présentation par le Cerema (30')

## Enrichissement à partir d'imagerie satellitaire - Présentation par A2S (30')

## Divers /remarques / questions

### Tache Artificialisée

Validé le 25/06/2020 ([lien GéoGrandEst](#)), Il est explicité que la définition retenue pour la tache artificialisée est celle arrêtée par la plateforme régionale du foncier (2019).

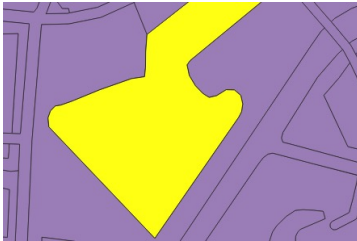
## Tache artificialisée

la tache artificialisée est ici définie comme « *tout **espace bâti et non-bâti anthropisé** c'est à dire transformé au profit d'implantations artificielles (constructions à usage d'habitation, d'activités ou de loisirs, infrastructures de transport, etc.)* » selon les termes repris dans le Glossaire sur les termes utilisés pour l'analyse et l'observation du foncier.  
(Plateforme régionale du foncier, 2019)

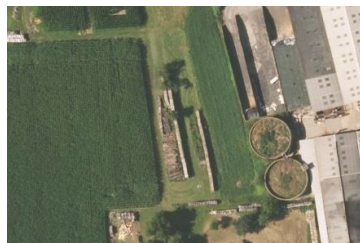
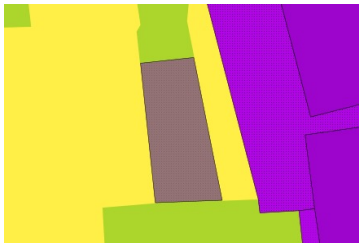
## Divers / remarques / questions

### Territoire Artificialisés : usage et définition

#### OCS GE2 : Espaces verts urbains



#### OCS GE2 : exemple des espaces en mutation



Libellé : Territoires artificialisés

#### 1 - TERRITOIRES ARTIFICIALISÉS

##### 11 - Habitat

- 111 - [bâti continu](#)
- 1111 - [Bâti continu dense](#)
- 1112 - [Bâti continu aéré](#)
- 112 - [Bâti discontinu](#)
- 1121 - [Bâti collectif](#)
- 1122 - [Bâti mixte](#)
- 1123 - [Bâti individuel dense](#)
- 1124 - [Bâti individuel lâche](#)
- 113 - [Bâti isolé en zone agricole ou naturelle](#)
- 114 - [Espaces libres en milieu urbain](#)

##### 12 - Équipements et infrastructures collectives

- 121 - [Équipements collectifs](#)
- 1211 - [Emprises scolaires et universitaires](#)
- 1212 - [Emprises hospitalières](#)
- 1213 - [Équipements sportifs et de loisirs ; campings](#)
- 1214 - [Cimetières](#)
- 1215 - [Autres équipements collectifs](#)
- 122 - [Équipements eau, énergies, T.I.C. et déchets](#)

##### 13 - Activités économiques

- 131 - [Emprises d'activités](#)
- 1311 - [Emprises d'activité à dominante industrielle](#)
- 1312 - [Emprises d'activité à dominante commerciale](#)
- 1313 - [Emprises d'activité à dominante mixte ou tertiaire](#)
- 1314 - [Anciennes emprises d'activité](#)
- 132 - [Emprises militaires](#)
- 133 - [Exploitations agricoles](#)
- 134 - [Zones d'extraction](#)

##### 14 - Infrastructures et superstructures des réseaux de transport

- 141 - [Réseaux routiers, ferroviaires et espaces associés](#)
- 1411 - [Emprise réseau ferré](#)
- 1412 - [Emprise réseau routier](#)
- 1413 - [Espaces associés aux réseaux routiers et ferrés](#)
- 142 - [Emprises aéroportuaires](#)
- 143 - [Emprises portuaires](#)

##### 15 - Espaces verts urbains

- 151 - [Espaces verts urbains](#)

##### 16 - Espaces en mutation

- 161 - [Espaces en transition](#)

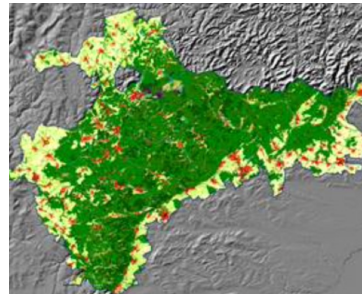
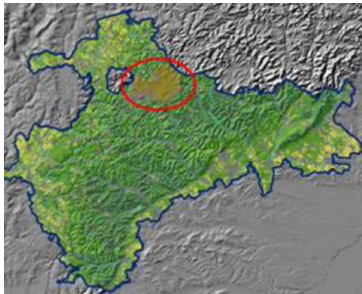
##### 17 - Espaces ouverts urbains

- 171 - [Places](#)

## Divers / remarques / questions

### Territoire Artificialisés : usage et définition

#### OCS GE2 : Zones militaires



Libellé : Territoires artificialisés

#### 1 – TERRITOIRES ARTIFICIALISÉS

##### 11 – Habitat

- 111 – [bâti continu](#)
- 1111 – [Bâti continu dense](#)
- 1112 – [Bâti continu aéré](#)
- 112 – [Bâti discontinu](#)
- 1121 – [Bâti collectif](#)
- 1122 – [Bâti mixte](#)
- 1123 – [Bâti individuel dense](#)
- 1124 – [Bâti individuel lâche](#)
- 113 – [Bâti isolé en zone agricole ou naturelle](#)
- 114 – [Espaces libres en milieu urbain](#)

##### 12 – Équipements et infrastructures collectives

- 121 – [Équipements collectifs](#)
- 1211 – [Emprises scolaires et universitaires](#)
- 1212 – [Emprises hospitalières](#)
- 1213 – [Équipements sportifs et de loisirs ; campings](#)
- 1214 – [Cimetières](#)
- 1215 – [Autres équipements collectifs](#)
- 122 – [Équipements eau, énergies, T.I.C. et déchets](#)

##### 13 – Activités économiques

- 131 – [Emprises d'activités](#)
- 1311 – [Emprises d'activité à dominante industrielle](#)
- 1312 – [Emprises d'activité à dominante commerciale](#)
- 1313 – [Emprises d'activité à dominante mixte ou tertiaire](#)
- 1314 – [Anciennes emprises d'activité](#)
- 132 – [Emprises militaires](#)
- 133 – [Exploitations agricoles](#)
- 134 – [Zones d'extraction](#)

##### 14 – Infrastructures et superstructures des réseaux de transport

- 141 – [Réseaux routiers, ferroviaires et espaces associés](#)
- 1411 – [Emprise réseau ferré](#)
- 1412 – [Emprise réseau routier](#)
- 1413 – [Espaces associés aux réseaux routiers et ferrés](#)
- 142 – [Emprises aéroportuaires](#)
- 143 – [Emprises portuaires](#)

##### 15 – Espaces verts urbains

- 151 – [Espaces verts urbains](#)

##### 16 – Espaces en mutation

- 161 – [Espaces en transition](#)

##### 17 – Espaces ouverts urbains

- 171 – [Places](#)

Merci

