



**DIRECTION  
RÉGIONALE  
DE L'ENVIRONNEMENT,  
DE L'AMÉNAGEMENT  
ET DU LOGEMENT  
GRAND EST**

*Liberté  
Égalité  
Fraternité*

# **ÉTUDE DU PLAN DE GESTION DE LA ZONE RAMSAR DU RHIN SUPÉRIEUR AVEC DESCRIPTION DU MILIEU NATUREL PAR L'OCS GE2**

**Stage ENGEES en DREAL/SEBP/MAREB – Juliette Couteau**

**GT commun OCS GE2 / Observation Locale – 27 mai 2021, *présentation de l'étude par Xavier Cheippe***

# Étude du plan de gestion RAMSAR du Rhin Supérieur (1/2)

- **Objectif de l'étude** : fournir un état des lieux, à partir des documents d'objectifs des aires protégées (notamment Natura 2000), en vue de finaliser le plan de gestion RAMSAR
- **RAMSAR** : zones humides d'importance internationale, dont la mission relève d'une convention visant à :  
« la conservation et l'utilisation rationnelle des zones humides par des actions locales, régionales et nationales, et par la coopération internationale »




Grand Ried d'Alsace – Digue de Muttersholtz

# Établissement du plan de gestion RAMSAR du Rhin Supérieur (2/2)

- **Méthode :**
  - Situation, description du milieu
  - Diagnostic : analyse des aires protégées comprenant une superposition d'espaces protégés, avec leurs protections afférentes et plans de gestion
  - Synthèse des différences entre les documents de gestion de ces espaces, afin d'établir un plan de gestion global et cohérent.
- **Recours aux données d'occupation du sol pour situer l'étude :**
  - CIGAL 2000-2011
  - OCS GE2 sur le Bas-Rhin et BD *provisoire* sur le Haut-Rhin

## Zone RAMSAR du Rhin Supérieur et autres espaces protégés (1/2)

- De nombreux espaces protégés sont présents dans la zone RAMSAR du Rhin Supérieur
- Des zones couvertes par des plans de gestion ou des mesures de protection propres :

 Zone Ramsar

Superposition des  
dispositifs de  
protection

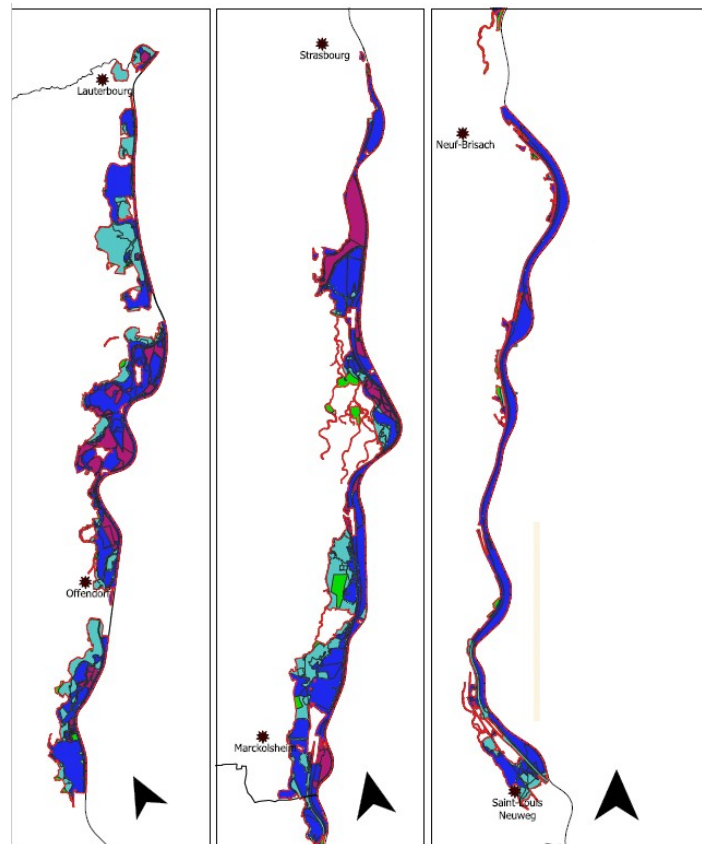
 0

 1

 2

 3

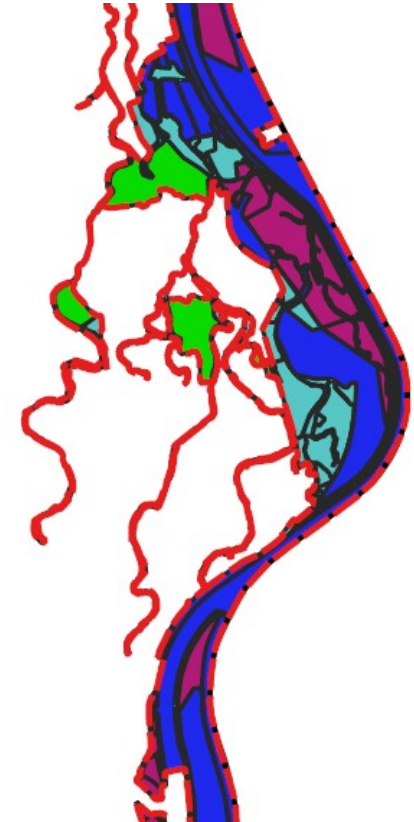
0 2 4 6 8 10 km



## Zone RAMSAR du Rhin Supérieur et autres espaces protégés (2/2)

### Des espaces protégés diversifiés :

- NATURA 2000
- Réserves naturelles nationales
- Réserves biologiques
- Réserve de chasse et de faune sauvage
- Arrêtés de protection de biotope
- Forêts de protection






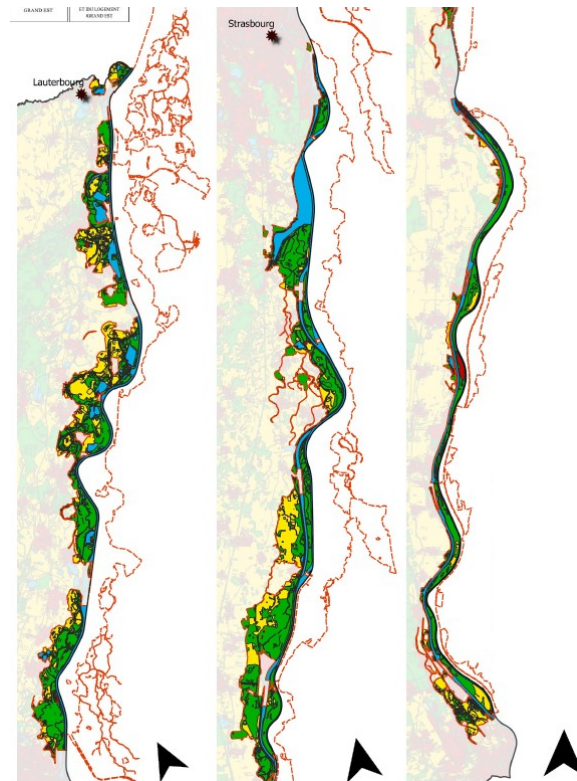
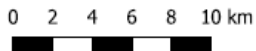
0 2 4 Km



## Occupation du sol de la zone RAMSAR - CIGAL (1/2)

- Première étude effectuée à partir des données CIGAL d'Alsace, entre 2000 et 2011  
*(en l'absence de disponibilité de la BD OCS GE2 du Haut-Rhin)*
- Au niveau 1 de la nomenclature :

-  Territoires artificialisés
-  Territoires agricoles
-  Espaces forestiers et semi-naturels
-  Zones humides
-  Surfaces en eau

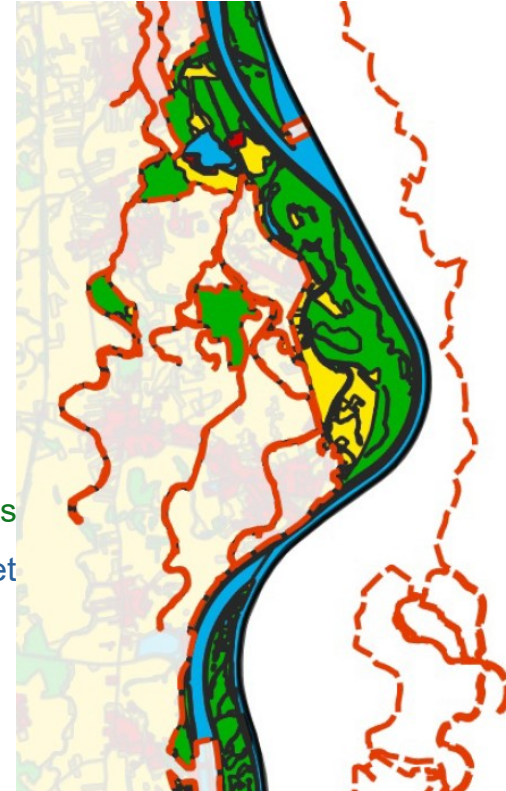
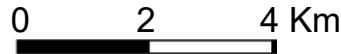


## Occupation du sol de la zone RAMSAR - CIGAL (2/2)

L'évolution et la mutation entre classes de différents niveaux peuvent renseigner sur les principales dynamiques à l'œuvre dans les changements de modes d'occupation du sol.





Entre 2000 et 2011, près de 173 hectares ont muté, soit 0,8 % de la zone RAMSAR ; ici, évaluées à partir du niveau 1 :

- **Territoires artificialisés** : sur les 46 ha transformés, 55 % sont devenus des bassins artificiels
- **Territoires agricoles** : 70 % passent en espaces forestier et semi-naturels, dont près de la moitié (32 ha) sont devenus des marais et des tourbières
- **Espaces forestiers et semi-naturels** : à noter que 24 % sont transformés en prairies, 16 % en zones de chantiers et remblais, et 14 % en cultures annuelles
- **Milieus hydrographiques** : sur les 10 ha, 43% sont devenus des tourbières et marais, et 27 % des gravières et sablières.

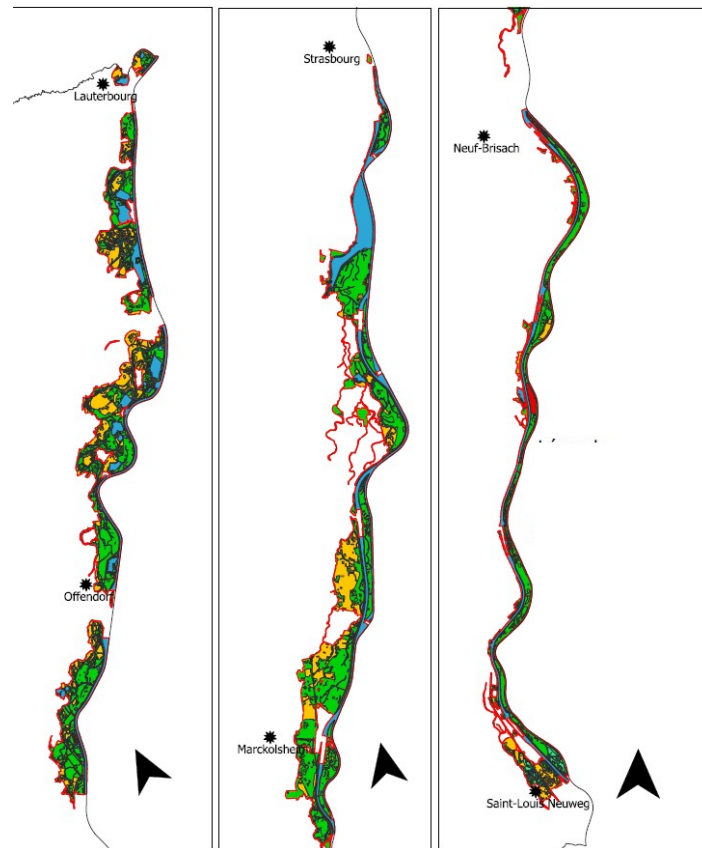


# Occupation du sol de la zone RAMSAR – OCS GE2

Étude complémentaire avec la BD  
OCSGE2, au niveau 1 de la  
nomenclature :

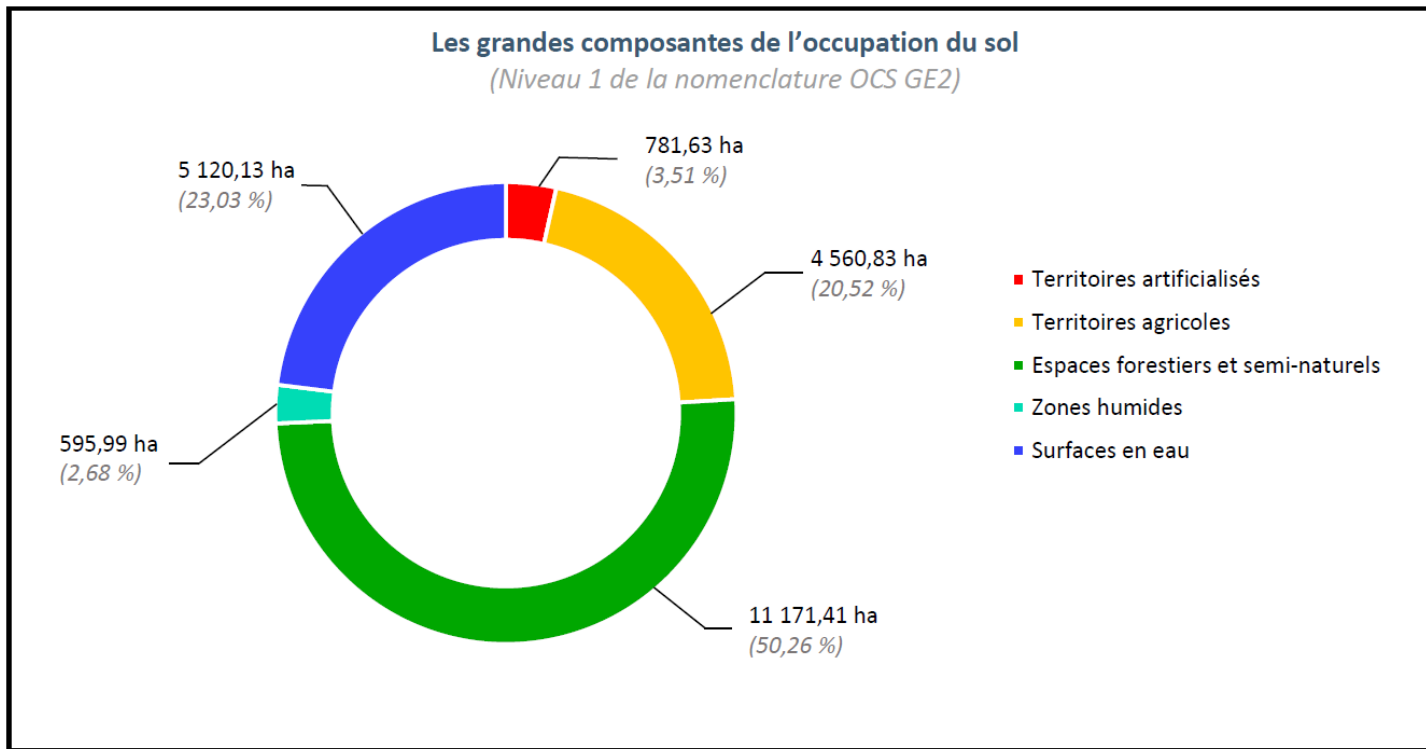
-  Territoires artificialisés
-  Territoires agricoles
-  Espaces forestiers  
et semi-naturels
-  Zones humides
-  Surfaces en eau

0 2 4 6 8 10 km

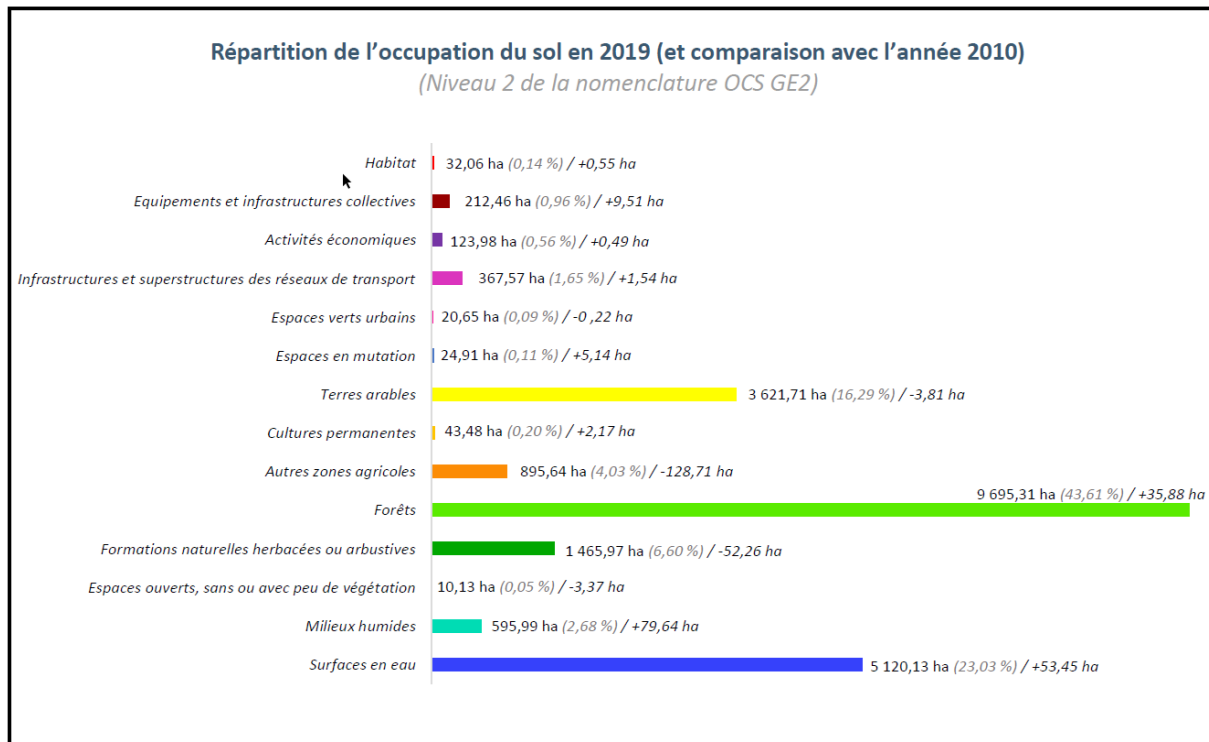




## Portrait du territoire de la zone RAMSAR (1/5)



## Portrait du territoire de la zone RAMSAR (2/5)



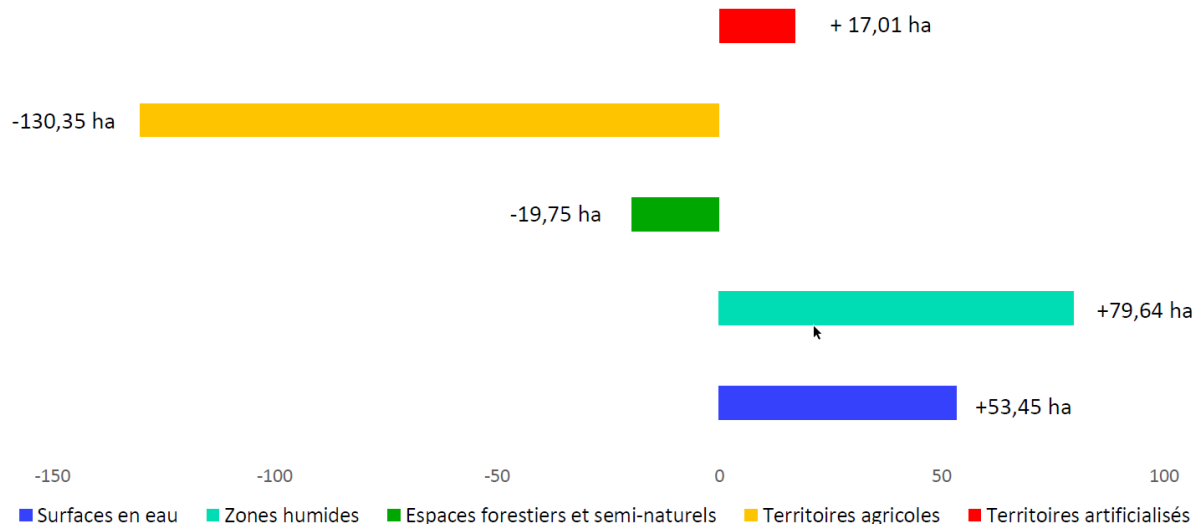
## Portrait du territoire de la zone RAMSAR (3/5)

### Les évolutions de l'occupation du sol entre 2010 et 2019

Intervenues sur 250,7  
hectares, soit 1,1 % du  
site RAMSAR

(BD OCS GE2 – niveau 1)

En cumulant les territoires disparues et créés, l'évolution est la suivante :

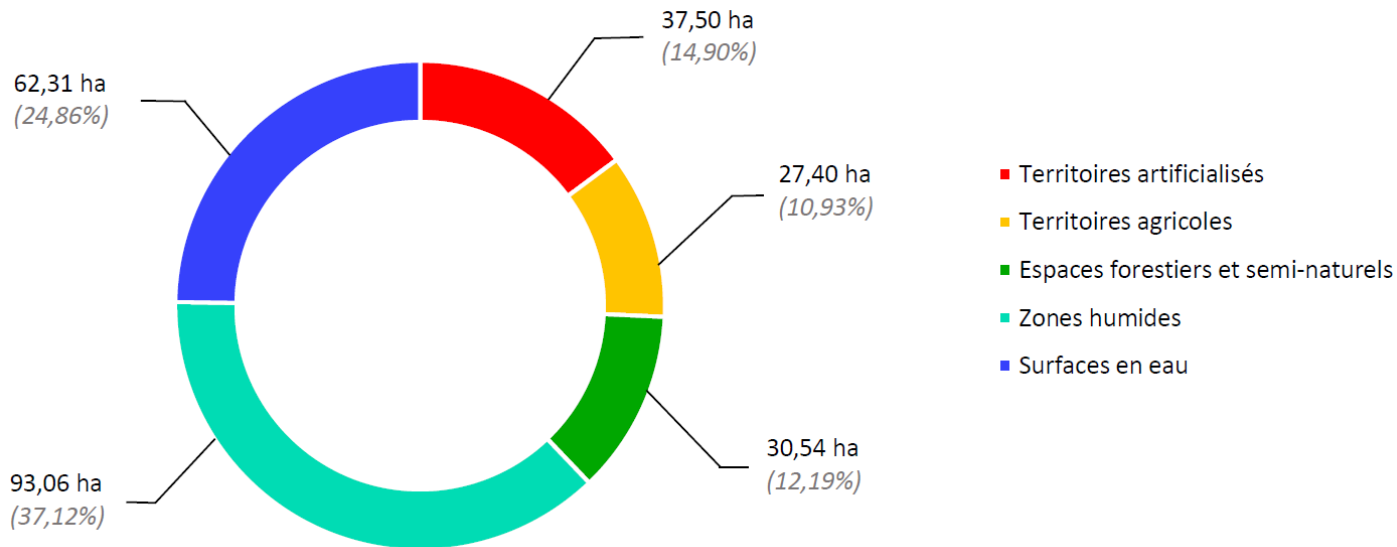


## Portrait du territoire de la zone RAMSAR (4/5)

### Les évolutions de l'occupation du sol entre 2010 et 2019

Intervenues sur 250,7  
hectares, soit 1,1 % du  
site RAMSAR

(BD OCS GE2 – niveau 1)



## Portrait du territoire de la zone RAMSAR (5/5)

Certaines thématiques naturelles ou évolutives de la BD OCS GE2, de niveau 3 ou 4, pourraient être évaluées en termes de mutations :

- Territoires artificialisés
  - Anciennes emprises d'activité
  - Espaces en transition
- Territoires agricoles
  - Surfaces enherbées, friches et délaissés agricoles
- Espaces forestiers et semi-naturels
  - Surfaces enherbées semi-naturelles
  - Bosquets et haies
- Zones humides
  - Ripisylves et rivulaires
  - Autres milieux humides
- Surfaces en eau
  - Cours d'eau et canaux
  - Plans d'eau
  - Bassins artificiels





***Merci de votre attention***