



AGENCE
NATIONALE
DE LA COHÉSION
DES TERRITOIRES



base
adresse
nationale



base
adresse
locale



Plan France
Très Haut Débit
RÉPUBLIQUE FRANÇAISE

Base Adresse Nationale

Du local au national, une organisation au service de tous.

13 juin 2023



Les enjeux

L'adresse, une donnée socle et transversale dans l'administration du territoire.

Communes

- Ramassage scolaire
- Distribution des repas aux seniors
- Contacts en cas de plan canicule

Services Publics

- CPAM
- CAF
- Pôle Emploi
- Secours

Administrés

- Raccordement aux réseaux
- Navigation
- Courrier et livraison

État

- Prélèvement de l'impôt
- Recensement
- Gendarmerie



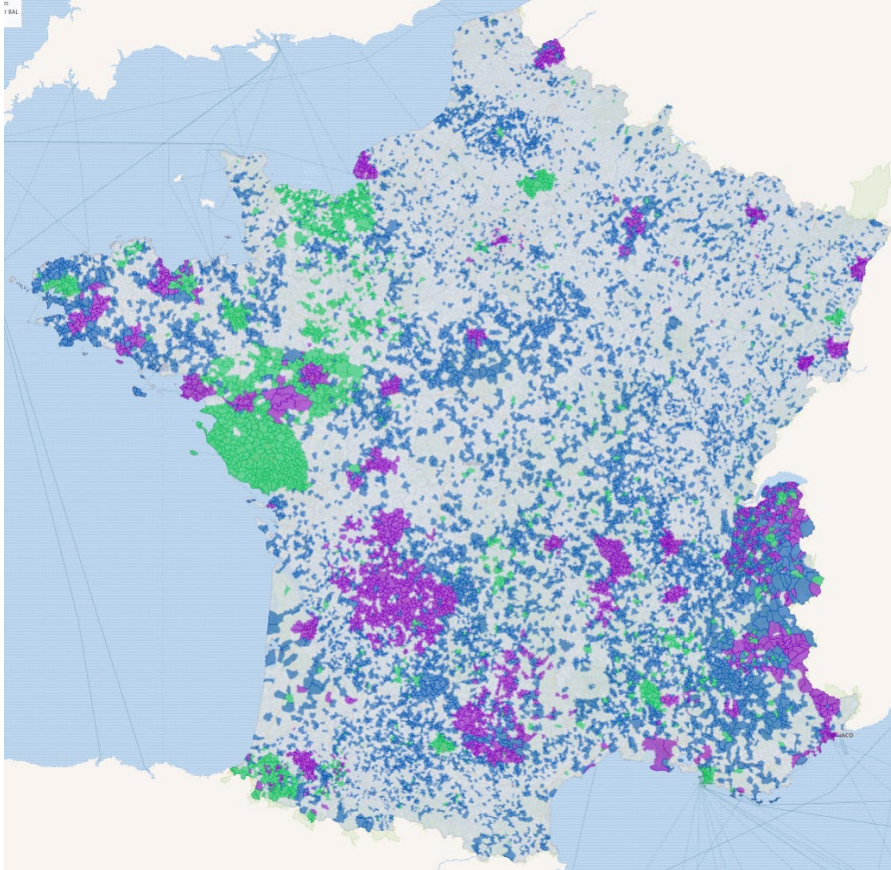
Constats à l'origine des Bases Adresses Locales

- Il n'existe pas de base de données unifiée et interopérable.
- Tous les référentiels adresses sont incomplets.
- Les communes alimentent de manière indépendante et spécifique des référentiels adresses.
- **C'est à l'échelle de la commune que la connaissance des adresses est la plus fiable.**
- **C'est également la commune qui est la première interlocutrice des administrés en cas de problème.**

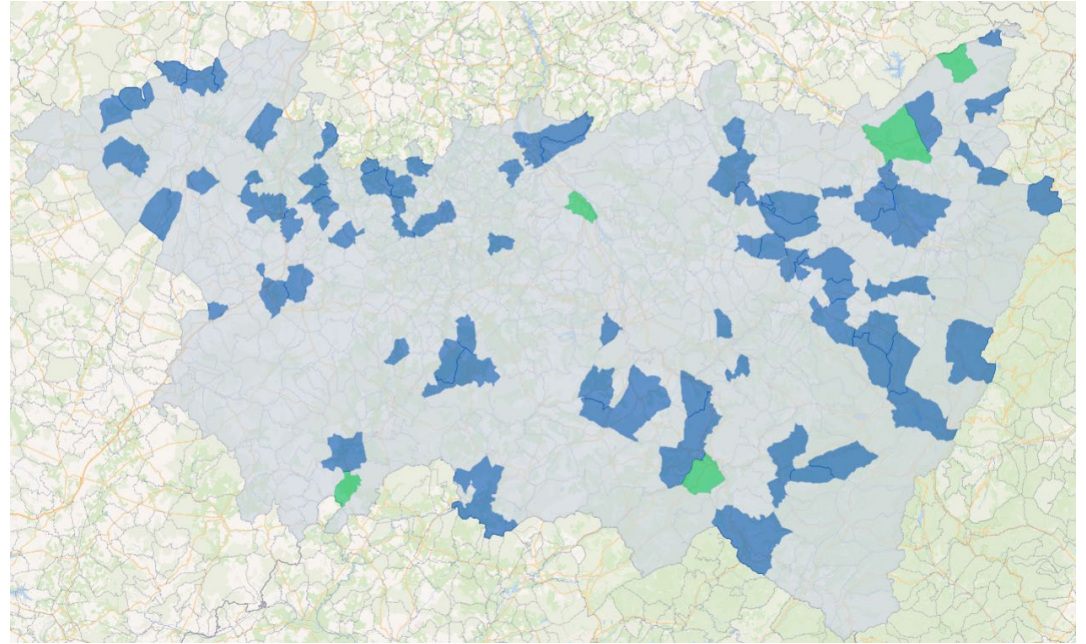


État du déploiement BAL

France – 12 908 Communes avec une BAL publiée



Vosges - 81 Communes avec une BAL publiée



[Tableau de bord du déploiement](#)

Provenance

- Mes Adresses
- Moissonneur BAL
- Autre outil

Le programme BAL

Accompagner les communes dans l'adressage.



Le programme BAL

[L'éditeur national Mes Adresses](#)

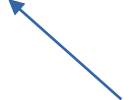
+ Créer une Base Adresse Locale



Le programme BAL

[La Charte](#)
[L'infolettre](#)
[Le blog](#)
[Les témoignages](#)
[Le support \(7j/7\)](#)

[Les webinaires](#)
[Les tutoriels vidéos](#)
[La documentation](#)
[Les guides](#)
[La FAQ](#)


Cliquez sur les liens



La loi du 21 février 2022 (3DS)

Elle étend l'**obligation de communiquer ses adresses** pour les communes de moins de 2 000 habitants.

Les adresses doivent être communiquer **à la Base Adresse Nationale qui les diffusent ensuite librement** auprès des administrations publiques et des réutilisateurs privés.

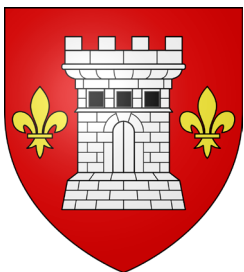
C'est le :

"dites-le nous une fois de l'adresse"

(dlnuf)

une mesure de simplification de l'action publique locale.

Les décrets d'applications de la loi n'ont pas encore été publiés au 8 novembre 2022.



base
adresse
locale



Merci à Data Grand-Est et Conseil départemental des Vosges pour l'invitation !

et n'hésitez pas à nous contacter à
adresse@data.gouv.fr

