



Quelles données pour mieux connaître la forêt et la protéger contre les incendies ?

- Gwenael MENGUY (SDIS 88)
- Gérard BLIN (IGN)



INSTITUT NATIONAL
DE L'INFORMATION
GÉOGRAPHIQUE
ET FORESTIÈRE

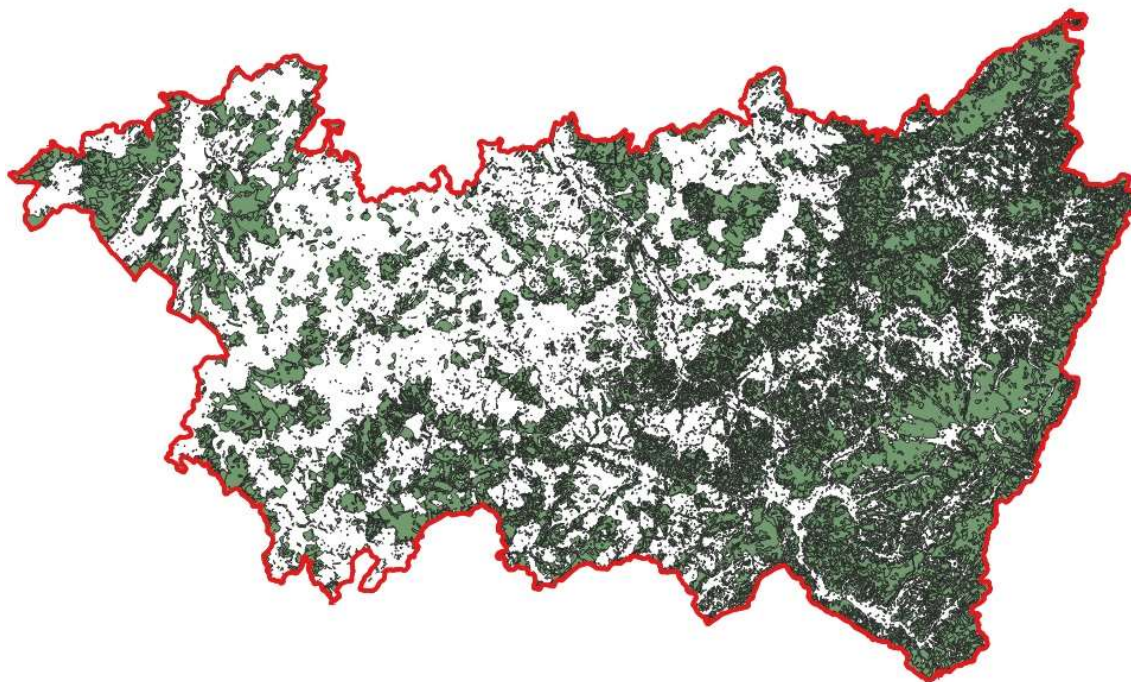


Quelles données pour mieux connaître la forêt et la protéger contre les incendies ?

La Forêt – département 88

Forêt vosgienne (département 88) :

- Taux de boisement 51 %
- Propriété :
 - forêts domaniales : 18%
 - autres forêts publiques : 44%
 - forêts privées : 38%
- Peuplements :
 - purement feuillu : 45%
 - purement conifère : 29%
 - mixte : 22%
 - autres : 4%
- Principales essences :
 - sapin pectiné
 - hêtre
 - épicéa commun
 - chêne sessile



Forts enjeux dans un contexte de changement climatique :

- économiques
- écologiques
- sociétaux

Quelles données pour mieux connaître la forêt et la protéger contre les incendies ?

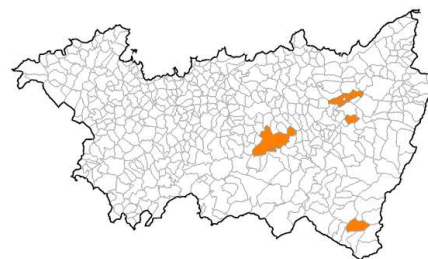
La situation Feux de forêt dans les Vosges

En été 2022

- niveau de sécheresse très élevé, vents importants,
- 79 départs de feux de végétation, parfois simultanément,

Secteurs concernés

- Dinozé, Biffontaine, Mortagne, Épinal et Le Ménil
- 150 hectares de forêts brûlés
- 200 personnes évacuées
- 60 habitations directement menacées



Cellules de crise

- 3 COD (Centres Opérationnels Départementaux) ont été activés.



Quelles données pour mieux connaître la forêt et la protéger contre les incendies ?

La situation Feux de forêt dans les Vosges





Quelles données pour mieux connaître la forêt et la protéger contre les incendies ?

Les référentiels IGN



géoservices

Rechercher



CONNEXION



PRÉSENTATION USAGES CATALOGUE SERVICES WEB TÉLÉCHARGEMENT DOCUMENTATION ACTUALITÉS BASCULE

Retrouvez toutes les données publiques de l'IGN en accès libre et gratuit



Services web

Services OGC, API, outils de développement...



Téléchargement

Jeux de données de référence de l'IGN et de partenaires

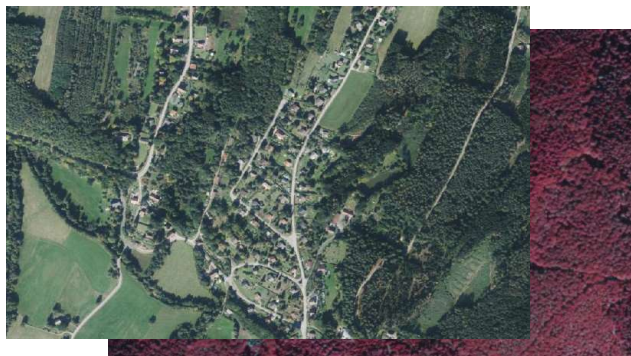


Bascule

Vos actions à réaliser pour la continuité de vos géoservices

Quelles données pour mieux connaître la forêt et la protéger contre les incendies ?

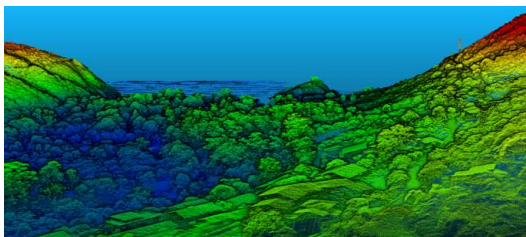
Les référentiels IGN



BD ORTHO



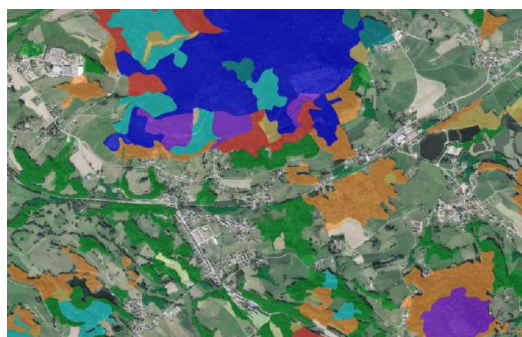
BD PARCELLAIRE



LIDAR HD



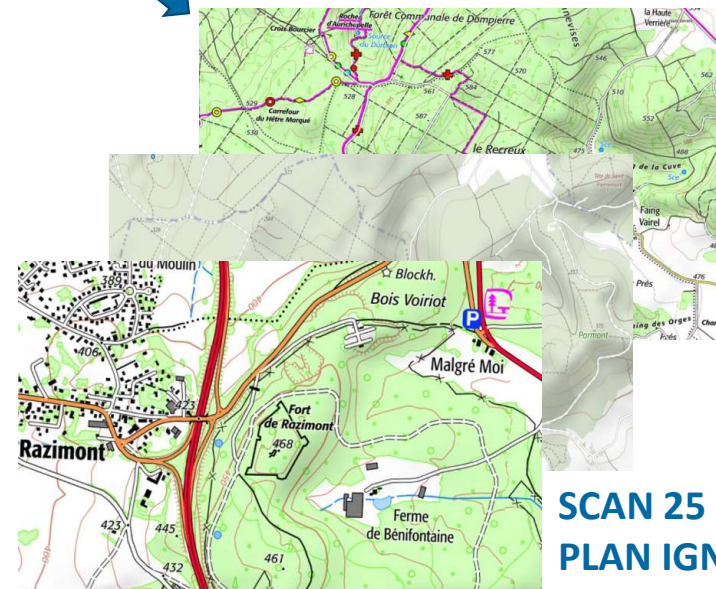
BD TOPO



BD FORET



Collaboratif



**SCAN 25
PLAN IGN**

...

Quelles données pour mieux connaître la forêt et la protéger contre les incendies ?

Projet de Loi



Proposition de loi n°118, modifiée, par l'Assemblée nationale, visant à ***renforcer la prévention et la lutte contre l'intensification et l'extension du risque incendie***

Article 24

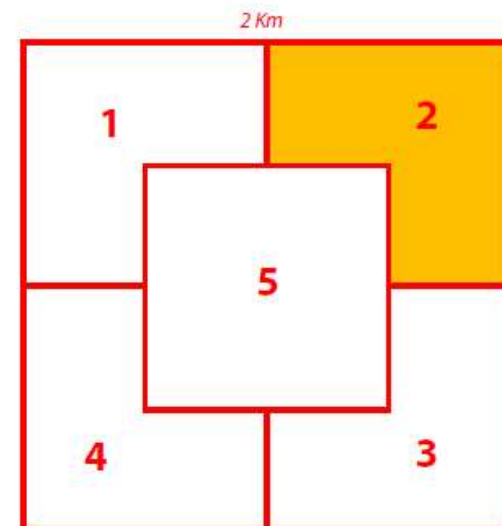
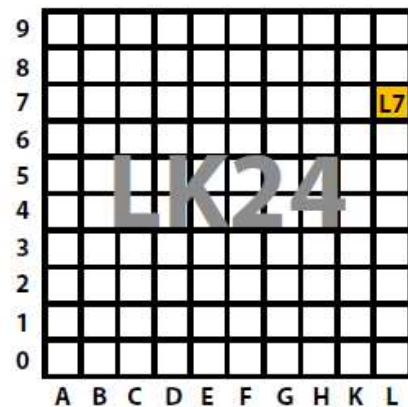
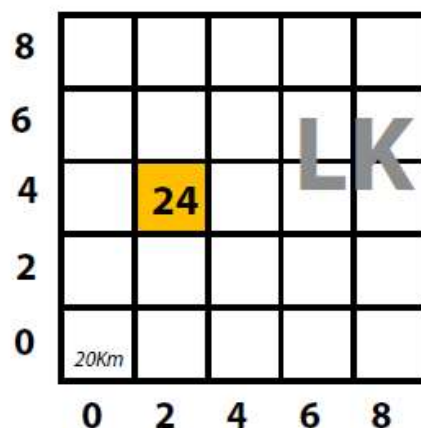
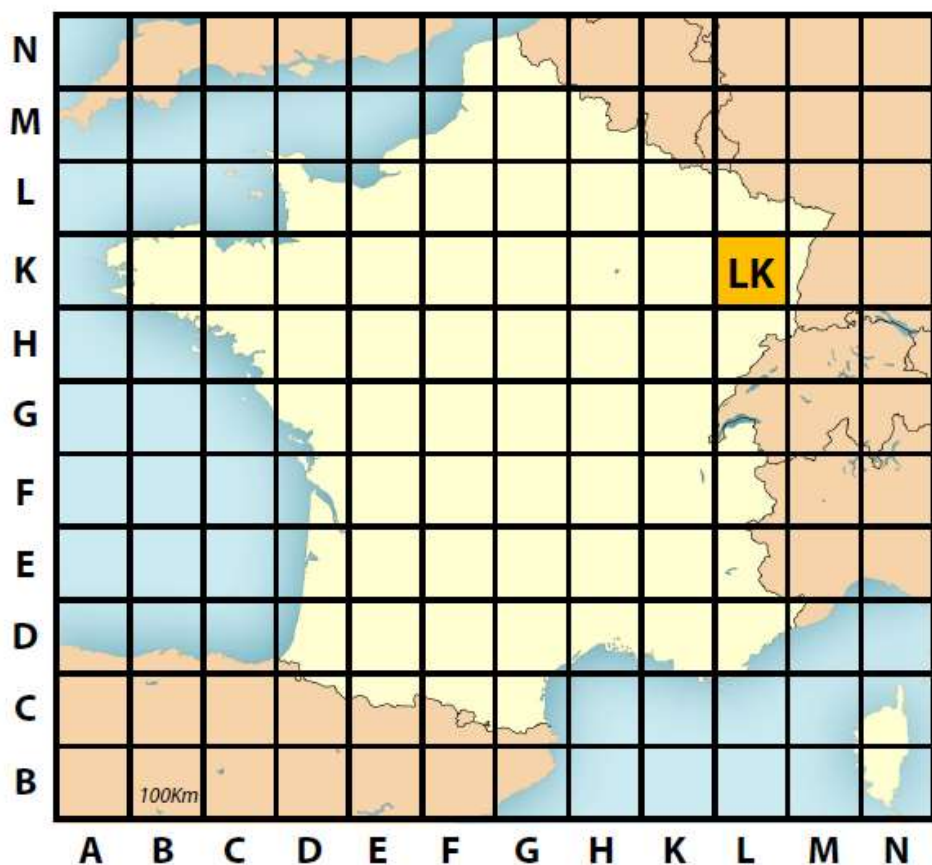
« Art. L. 153-9 II : Chaque département établit et met à jour, au moins tous les cinq ans, une carte des voies d'accès aux ressources forestières, des voies de défense des bois et forêts contre l'incendie et des points d'eau. Cette carte est mise à disposition gratuitement et librement sous une forme dématérialisée, sur un portail national commun au plus tard le 1^{er} janvier 2026 »



Quelles données pour mieux connaître la forêt et la protéger contre les incendies ?

Les données et outils cartographiques pour mieux intervenir

→ Se localiser et fournir sa position : Le carroyage DFCI

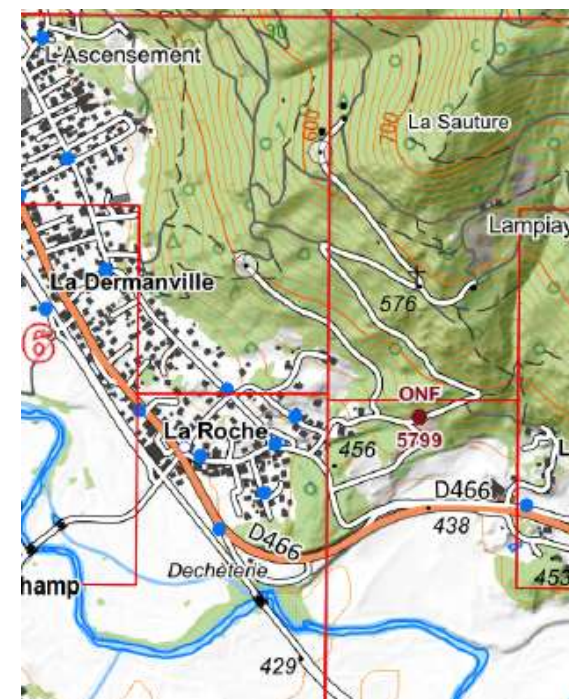
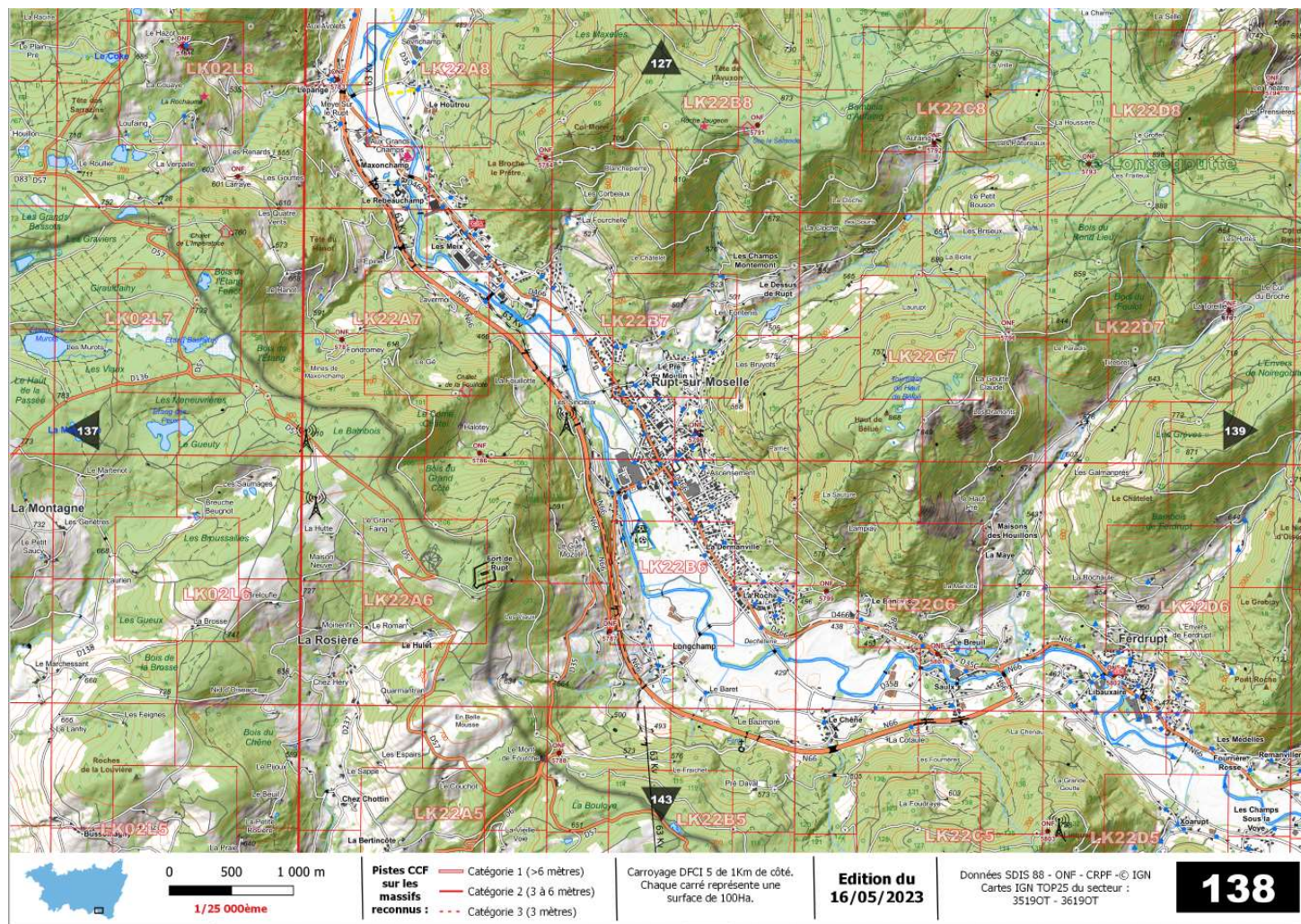


LK24L7.2

Quelles données pour mieux connaître la forêt et la protéger contre les incendies ?

Les données et outils cartographiques

→ Un fond de carte riche pour analyser la zone d'intervention

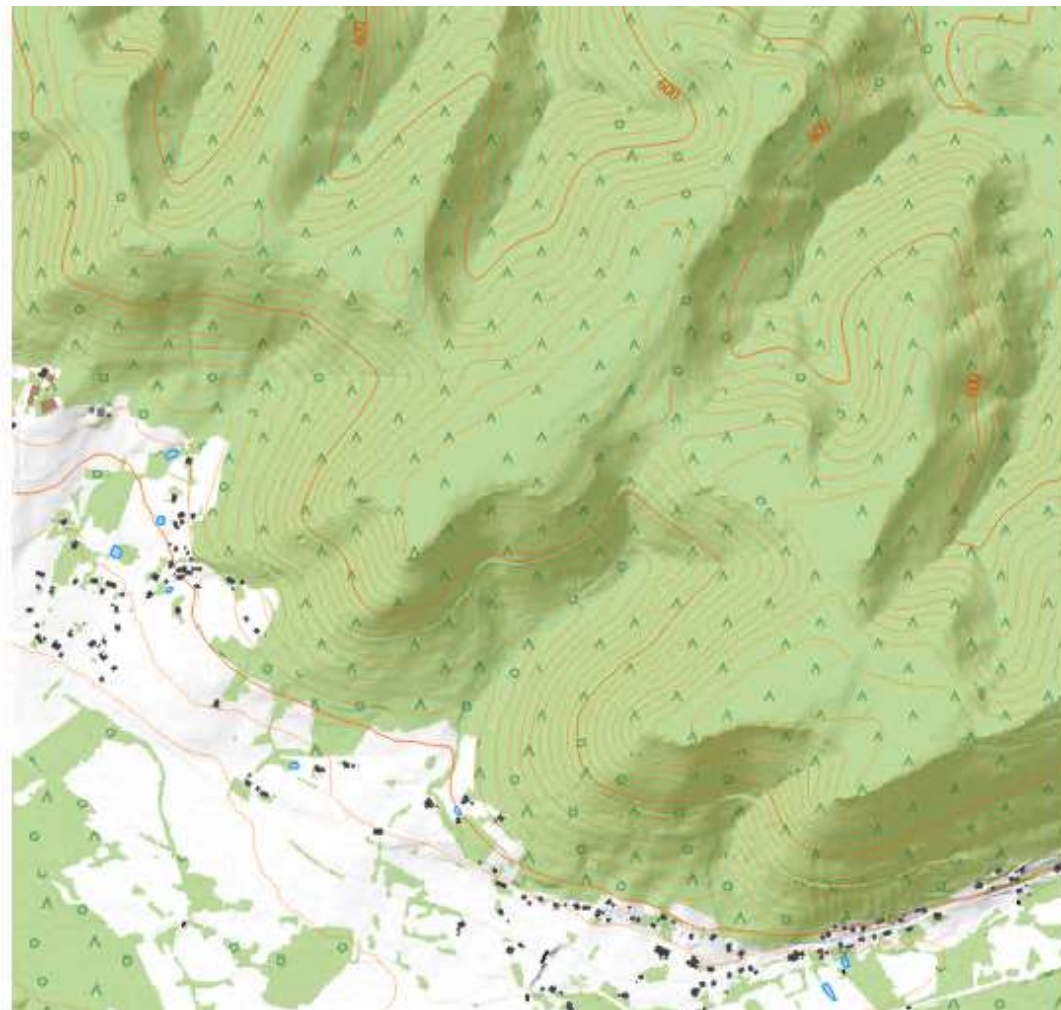
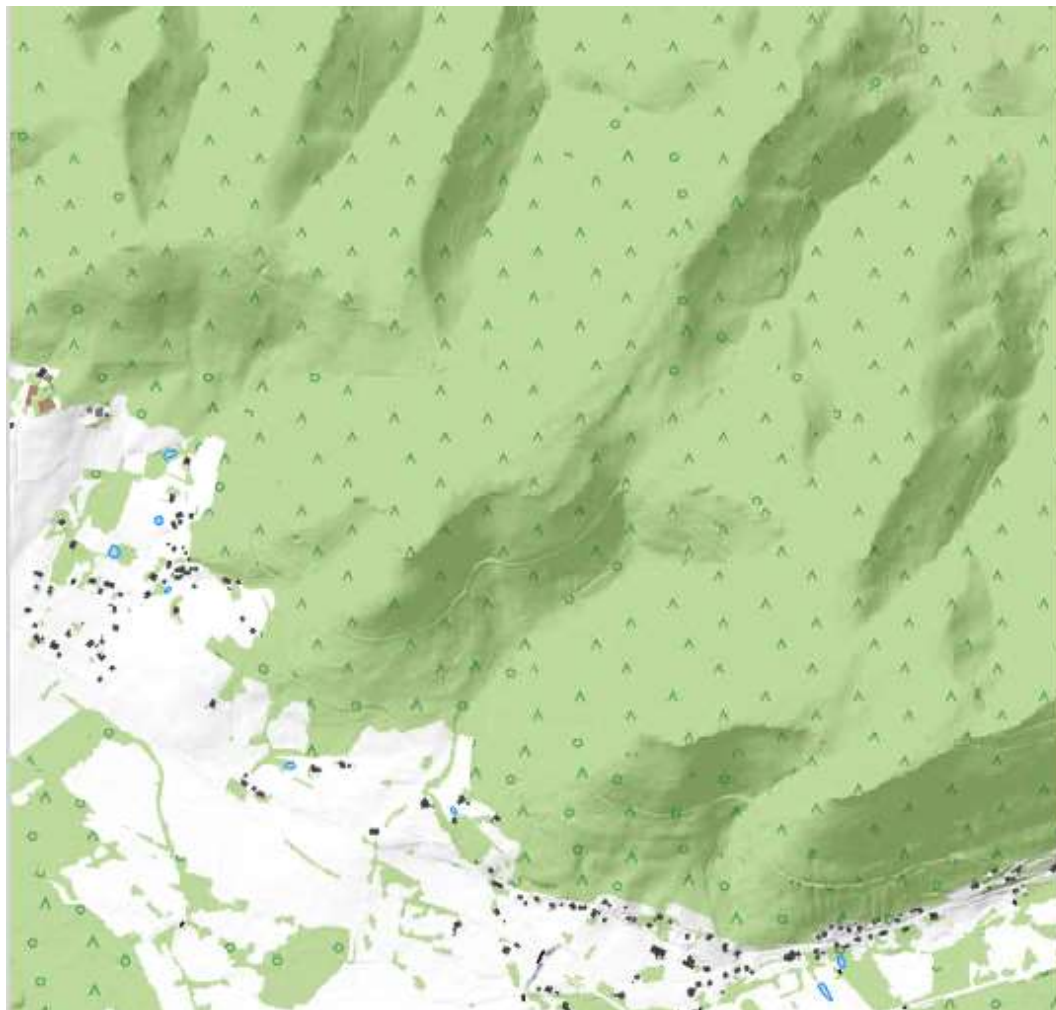




Quelles données pour mieux connaître la forêt et la protéger contre les incendies ?

Les données et outils cartographiques

→ Un relief visible pour anticiper la progression du feu



Quelles données pour mieux connaître la forêt et la protéger contre les incendies ?

Les données et outils cartographiques

→ Une desserte forestière bien renseignée





Quelles données pour mieux connaître la forêt et la protéger contre les incendies ?

Un challenge : La reconnaissance des massifs

→ travail collaboratif avec l'ONF et le CRPF Grand Est



→ Changement de référentiel ...vers la BD TOPOV3 (ONF)

→ Et la saisie ?

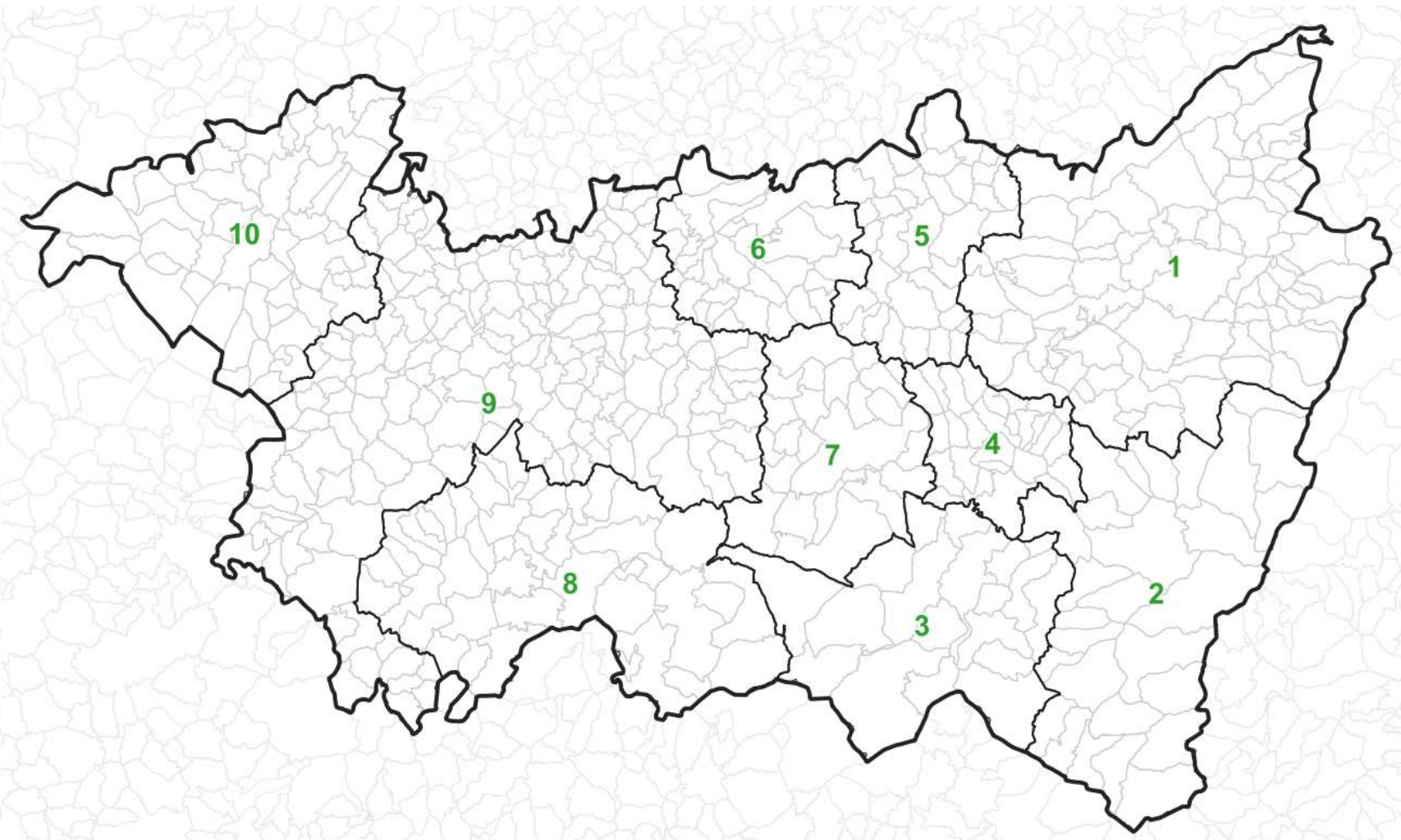




Quelles données pour mieux connaître la forêt et la protéger contre les incendies ?

Un challenge : La reconnaissance des massifs

→ Priorisation des massifs à risque





Quelles données pour mieux connaître la forêt et la protéger contre les incendies ?

Vers un fond de plan IGN consolidé pour la DFCI ?

→ Le fond IGN SCAN25 n'a pas pu être utilisé.



→ Il serait pertinent de consolider au niveau national un fond de plan propre à la DFCI.

Merci de votre attention

