



FAIRE DE LA DONNEE L'INNOVATION DE
DEMAIN

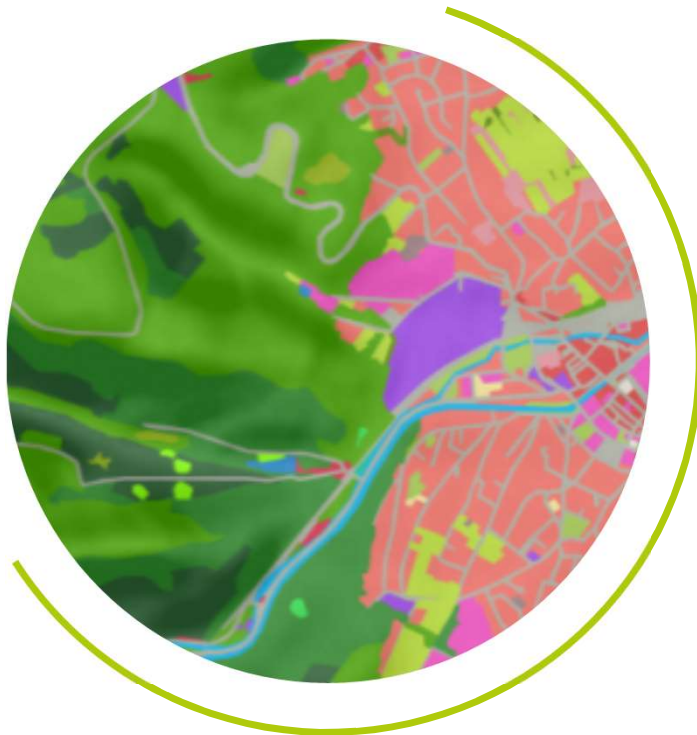


Occupation des sols Grand Est à grande échelle - OCS GE2

Un référentiel partagé de connaissance du territoire et d'aide à la décision



Occupation des Sols Grand Est à grande échelle OCS GE2



Un projet porté **Etat/Région** dans le cadre de
DataGrandEst depuis 2016

Visant à disposer d'une **donnée de référence**
(**co-construite** dans une **démarche qualité**)

Partagé avec les acteurs du territoire tout au long du
projet (spécifications, CQ, valorisation...)

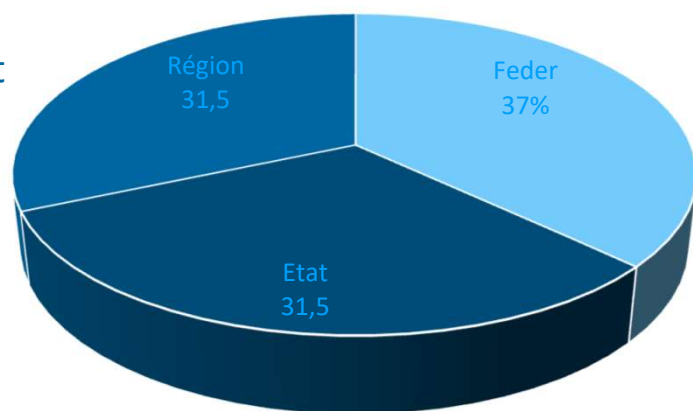
Des **outils de valorisation** pour divers niveaux
d'usages

Des **produits dérivés** pour compléter la
connaissance



Gouvernance

Financement



Pilotage/Animation : Etat/Région

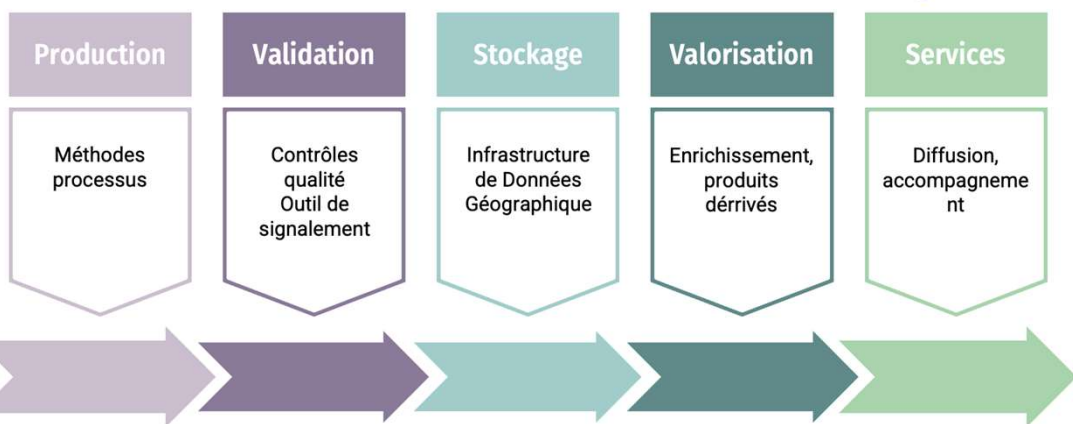
≈ **50 participants**

au **Groupe de Travail** : EPCI, Services de l'Etat, Départements, agences d'urbanisme, associations...

Des sous groupes techniques

thématiques et/ou opérationnels

7 prestataires tout au long du projet



Phasage

Définition et spécifications

Une AMO réalisée en 2017 (22 mois)

Des échanges avec l'IGN

Des spécifications et une nomenclature OCS GE2

Production de données cartographiques OCS GE2 par département

- millésime 2010 (2007/10)
- millésime 2019 (2018/19)
- évolution 2018/19 - 2007/10

Diffusion, Valorisation et accompagnement à l'usage

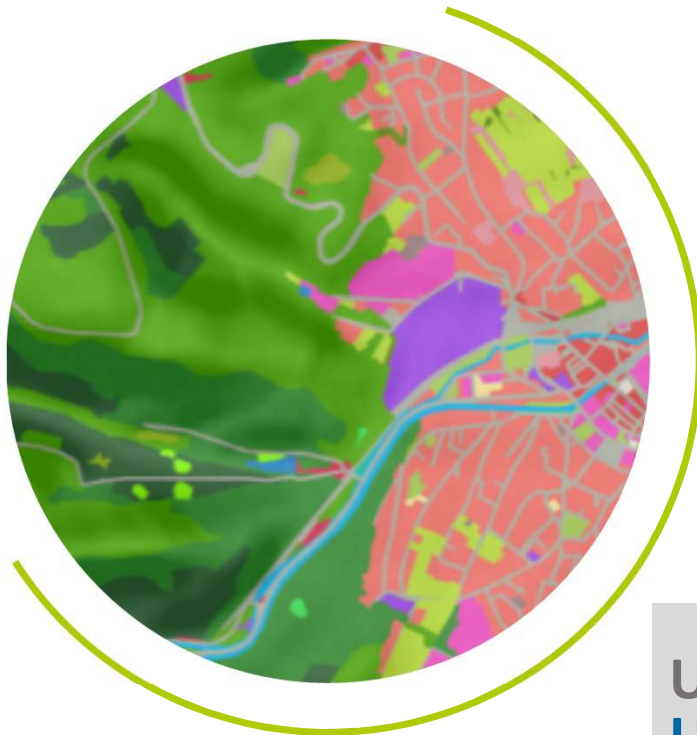
- Outils cartographiques, tutoriels et vidéos
- Indicateurs, portraits de territoires, des statistiques

Enrichissements thématiques : réalisés sur la base de travaux exploratoires selon des méthodes innovantes

- Emprises d'activités économiques localisées et qualifiées
- Tache artificialisée
- Prairies



Occupation des Sols Grand Est à grande échelle OCS GE2



- 2 millésimes : **2019 et 2010**
- 4 niveaux ; **53 postes**
- Une description du « couvert » des espaces artificialisés : **imperméable bâti, non bâti et perméable**
- UMC variant de **300 m² à 1000m²**
- Données complémentaires enrichies : Emprises militaires - Emprises d'activités - Tâche artificialisée - Prairies

Un dénominateur commun :
Une réponse aux besoins des utilisateurs

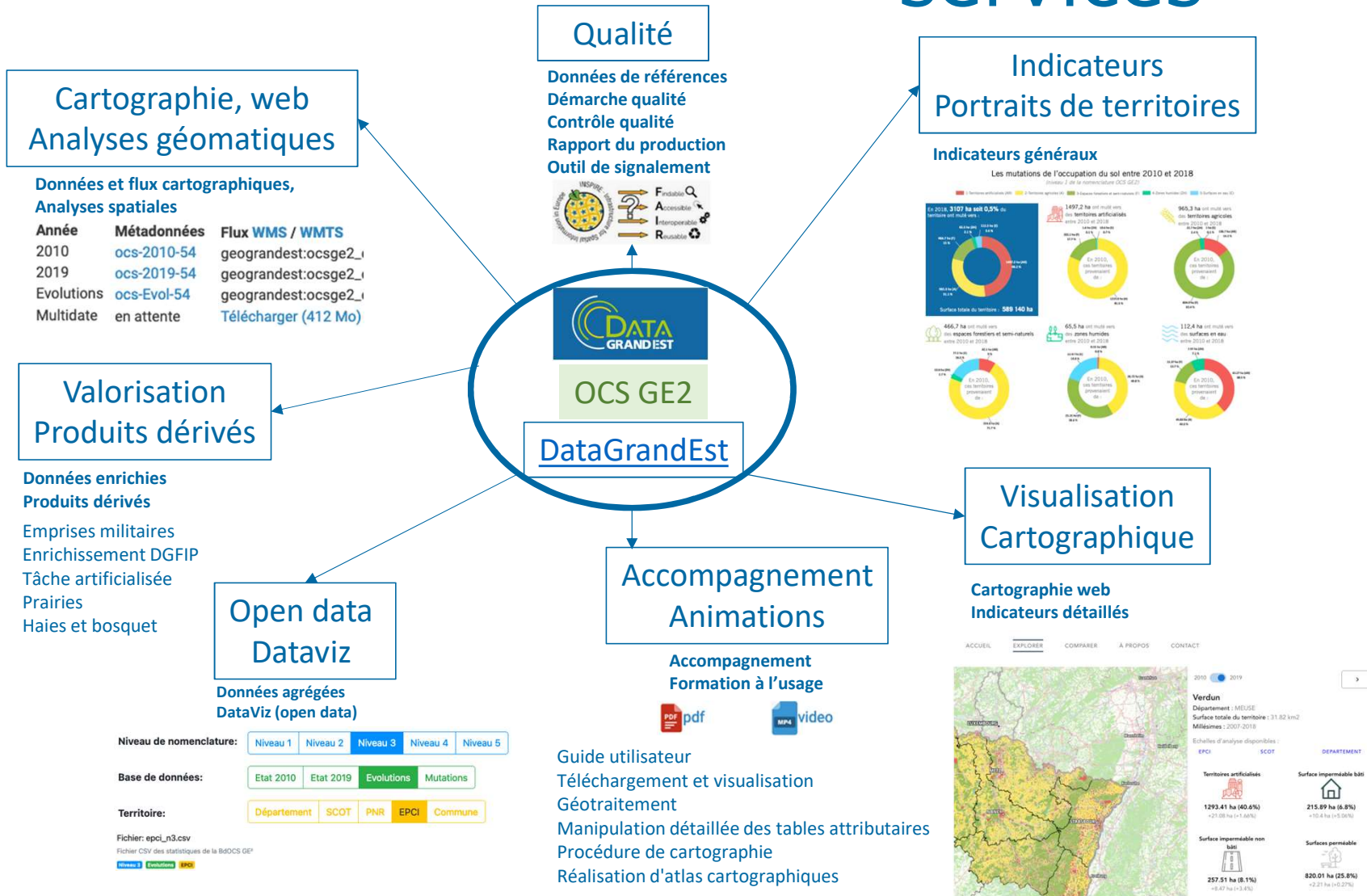


Une description fine du territoire

code_niv2	typo_niv2	code_niv3	typo_niv3	code_niv4	typo_niv4	UMC	LMC	
11	Habitat	111	Bâti continu	1111	Bâti continu dense	500	10 m	
11		111		1112	Bâti continu aéré	500	10 m	
11		112	Bâti discontinu	1121	Bâti collectif	500	10 m	
11		112		1122	Bâti mixte	500	10 m	
11		112		1123	Bâti individuel dense	500	10 m	
11		112		1124	Bâti individuel lâche	500	10 m	
11		113	Bâti isolé	1130	Bâti isolé en zone agricole ou naturelle	500	10 m	
11		114	Espaces libres en milieu urbain	1140	Espaces libres en milieu urbain	500	10 m	
12		Équipements et infrastructures collectives	121	Équipements collectifs	1211	Emprises scolaires et universitaires	500	10 m
12			121		1212	Emprises hospitalières	500	10 m
12	121		1213		Équipements sportifs et de loisirs ; campings	500	10 m	
12	121		1214		Cimetière	500	10 m	
12	121		1215		Autres équipements collectifs	500	10 m	
12	122		Équipements eau, énergies, T.I.C. et déchets	1220	Équipements eau, énergies, T.I.C. et déchets	500	10 m	
13	Activités économiques	131	Emprises d'activités	1311	Emprises d'activités à dominante industrielle	1000	10 m	
13		131		1312	Emprises d'activités à dominante commerciale	1000	10 m	
13		131		1313	Emprises d'activité à dominante mixte ou tertiaire	1000	10 m	
13		131		1314	Anciennes emprises d'activité	1000	10 m	
13		132	Emprises militaires	1320	Emprises militaires	1000	10 m	
13		133	Exploitations agricoles	1330	Exploitations agricoles	1000	10 m	
13		134	Zones d'extraction	1340	Zones d'extraction	1000	10 m	
14	Infrastructures et superstructures des réseaux de transport	141	Réseaux routiers, ferroviaires et espaces associés	1411	Emprise réseau ferré	500	10 m	
14		141		1412	Emprise réseau routier	500	5 m	
14		141		1413	Espaces associés aux réseaux routiers et ferrés	500	5 m	
14		142	Emprises aéroportuaires	1420	Emprises aéroportuaires	1000	10 m	
14	143	Emprises portuaires	1430	Emprises portuaires	1000	10 m		
15	Espaces verts urbains	151	Espaces verts urbains	1510	Espaces verts urbains	300	10 m	
16	Espaces en mutation	161	Espaces en transition	1610	Espaces en transition	500	10 m	

21	Terres arables	211	Cultures annuelles	2110	Cultures annuelles et pluri-annuelles	1000	10 m
21		212	Cultures spécifiques	2120	Cultures spécifiques	500	10 m
22	Cultures permanentes	221	Vignes	2210	Vignes	1000	10 m
22		222	Arboriculture	2221	Vergers traditionnels	500	10 m
22		222	Arboriculture	2222	Vergers intensifs	500	10 m
22		222	Arboriculture	2223	Pépinières	1000	10 m
23	Autres zones agricoles	231	Surfaces enherbées	2130	Surfaces enherbées	1000	10 m
23		232	Bosquets et haies	2230	Bosquets et haies	1000	10 m
31	Forêts	311	Forêts	3110	Forêts de feuillus	1000	10 m
31		312	Forêts	3120	Forêts de conifères	1000	10 m
31		313	Forêts	3130	Forêts mixtes	1000	10 m
31		314	Coupes à blanc et jeunes plantations	3140	Coupes à blanc et jeunes plantations	1000	10 m
31		315	Peupleraies et sapinières	3150	Peupleraies et sapinières	1000	10 m
32		Formations naturelles herbacées ou arbustives	321	Pelouses et pâturages de montagne	3210	Pelouses et pâturages de montagne	1000
32	322		Formations pré-forestières	3220	Formations pré-forestières	1000	10 m
32	323		Surfaces herbacées naturelles	3230	Surfaces herbacées naturelles	1000	10 m
33	Espaces ouverts, sans ou avec peu de végétation	331	Plages et sables	3310	Plages et sables	1000	10 m
33		332	Roches nues	3320	Roches nues	1000	10 m
33		333	Zones de sinistre (incendie, tempête)	3330	Zones de sinistre (incendie, tempête)	1000	10 m
41	Milieux humides	411	Ripisylves et rivulaires	4110	Ripisylves et rivulaires	500	10 m
41		412	Autres milieux humides	4120	Autres milieux humides	500	10 m
51	Surfaces en eau	511	Cours et voies d'eau	5110	Cours d'eau et canaux	500	7m
51		512	Plans d'eau	5120	Plans d'eau	500	10 m
51		513	Bassins artificiels	5130	Bassins artificiels	500	10 m

Une palette de services



Retours d'expériences et usages



Disposer d'un référentiel cohérent et homogène sur l'ensemble de la région pour le suivi du SRADDET dans ses différentes thématiques (foncier, biodiversité, climat, énergie,...)

[Valorisation des usages et REX sur la page projet DGE](#)



Usages « environnement » : Trame Verte et bleue, indicateurs charte de parc, avis SCoT, aide pour les études naturalistes, la biodiversité, les prairies...



Usages « protection » : Gestion de zones RAMSAR



Usages foncier et aménagement durable : outil d'animation, suivi et évaluation de SCoT, mesure de la consommation foncière, suivi de mise en œuvre, stratégies par territoires, trames verte, bleue et noire, échanges sur enveloppes urbaines (logements, enclaves...), artificialisation & éoliens...

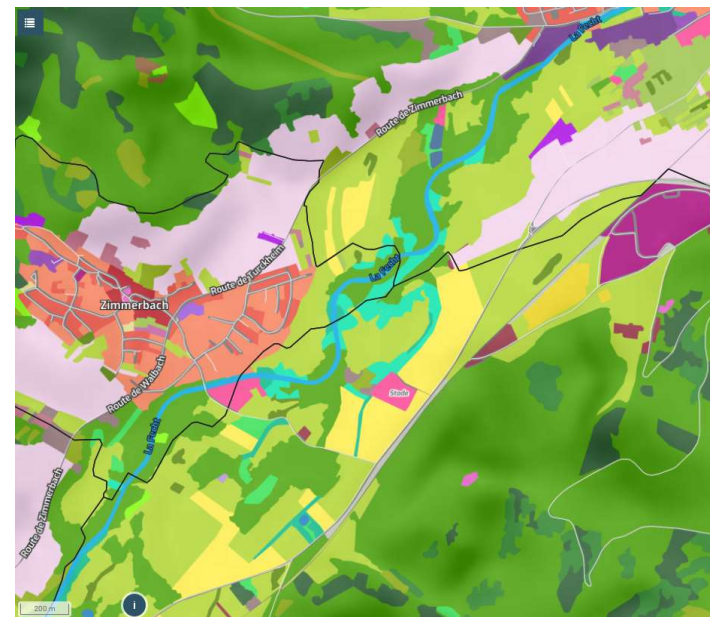


Usages recherche : contamination des étangs de tête de bassins versants à partir des données OCS GE2

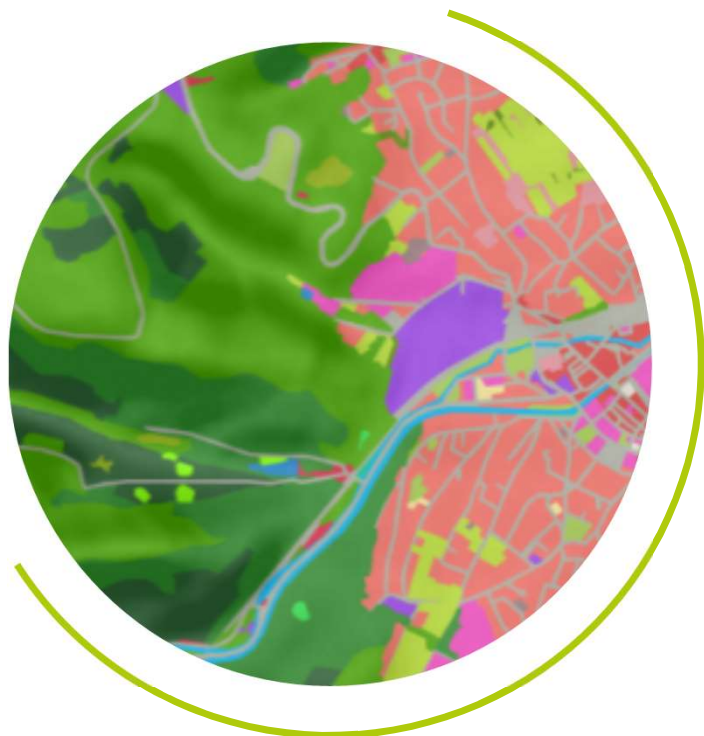


Des usages riches et à grande échelle

- Aux échelles emboîtées de **la planification (SRADDET)** à celle de **l'urbanisme opérationnel (PLU)**
- Suivi de la **consommation des ENAF**
- Suivi fin de **l'évolution du tissu urbain** (densité et morphologie), des **activités, équipements**, etc.
- Suivi des **éco fonctionnalités** (zones humides, ripisylves, bosquets, etc.) notamment dans le cadre de la **GEMAPI** et **des TVB**
- Suivi des **productions alimentaires** à forte valeur environnementale (vergers hautes tiges)



Ses atouts



- **Facilité** de prise en main (modèle unidimensionnel)
- Construite **par et pour les territoires,**
- **Mutualisation** des ingénieries et des moyens
- Etat des lieux **récent**
- Production **novatrice & fiable (90%)**
- **Traçabilité & Evolutivité**



Et maintenant ?

- **Animation continue** auprès des territoires
- **Poursuite de l'enrichissement** : travaux sur les prairies avec l'université de Strasbourg
- **Evolution des services**
- **Une mise à jour 2021-2022** dès janvier
- **Adéquation avec la loi Climat et Résilience** : Production d'un niveau supplémentaire correspondant aux 8 postes définis au sein du décret n° 2022-763 du 29 avril 2022 relatif à la nomenclature de l'artificialisation des sols pour la fixation et le suivi des objectifs dans les documents de planification et d'urbanisme



Vous souhaitez être informé de l'actualité de l'OCS GE2,
participer au groupe de travail ou pour toutes
questions/informations, n'hésitez pas à nous contacter !

Région : marie-christine.schott@grandest.fr + Clara
Levêque OID

Etat : xavier.cheippe@developpement-durable.gouv.fr
contact@datagrandest.fr



The logo for DATA GRAND EST features a stylized 'C' composed of three concentric white arcs on the left. To the right of these arcs, the word 'DATA' is written in a large, bold, white sans-serif font, with a dot above the 'A'. Below 'DATA', the words 'GRAND EST' are written in a smaller, bold, white sans-serif font.

DATA GRAND EST



DATAGRANDEST.
FR

The logo for the Prefet de la Région Grand Est features a small French flag icon above the text. The text is in a bold, sans-serif font, with 'PRÉFET' on the first line, 'DE LA RÉGION' on the second, and 'GRAND EST' on the third. Below this, the words 'Liberté', 'Égalité', and 'Fraternité' are stacked vertically in a smaller font.

PRÉFET
DE LA RÉGION
GRAND EST
*Liberté
Égalité
Fraternité*

The logo for La Région Grand Est features the text 'La Région' in a smaller font above the word 'Grand Est' in a larger, bold, sans-serif font. A thin horizontal line is positioned below 'Grand Est'.

La Région
Grand Est

