

# Territoires

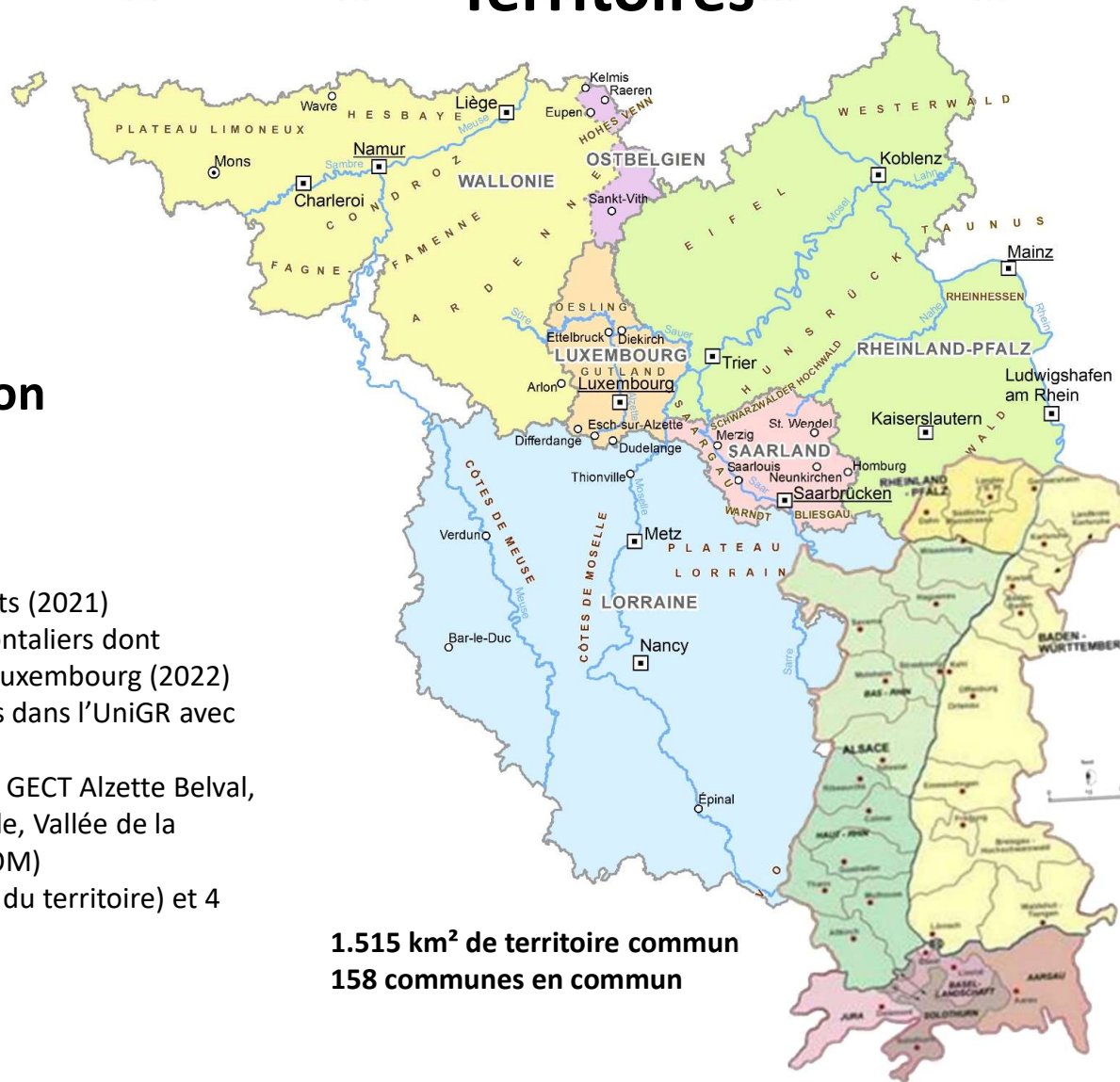


## La Grande Région

### 4 pays (LU-FR-BE-DE)

- 5 régions
- 3 langues (FR-DE-LU)
- 65 463 km<sup>2</sup>
- 11,7 millions d'habitants (2021)
- 267 330 travailleurs frontaliers dont 216.490 employés au Luxembourg (2022)
- 7 universités regroupés dans l'UniGR avec 140 000 étudiants
- 3 zones fonctionnelles: GECT Alzette Belval, Eurodistrict SaarMoselle, Vallée de la Moselle supérieure (EOM)
- 24 parcs naturels (24% du territoire) et 4 réserves de biosphère

**1.515 km<sup>2</sup> de territoire commun**  
**158 communes en commun**



GeoRhena

## Le Rhin supérieur

### 3 pays

- 6,2 Millions d'habitants
- Le Rhin, frontière de 350km
- 272 milliards d'euros de PIB
- 100 000 travailleurs frontaliers
- 240 000 entreprises
- 600 clusters d'entreprises
- 6 universités regroupées dans le réseau EUCOR avec 150 000 étudiants
- 4 Groupements européens de coopération territoriale (Eurodistricts)
- 44% de surface forestière avec 12 parcs naturels et 2 réserves de biosphère

---

# Webinar DataGrandEst: Focus sur les infrastructures de données transfrontalières

## *Systeme d'Information Géographique de la Grande Région (SIG-GR)*



LE GOUVERNEMENT  
DU GRAND-DUCHÉ DE LUXEMBOURG  
Ministère de l'Énergie et de  
l'Aménagement du territoire  
Département de l'aménagement  
du territoire



Thierry Hengen  
Attaché

Coordinateur du Système d'Information Géographique de la Grande Région (SIG-GR)

Gouvernement du Grand-Duché de Luxembourg  
Ministère de l'Énergie et de l'Aménagement du territoire  
Département de l'aménagement du territoire

# 1. Gouvernance

- Système d'Information Géographique de la Grande Région:  
Outil transversal du Sommet de la Grande Région
- Créé en 2010 en tant que projet Interreg, financé depuis 2013 par les fonds propres des partenaires
- Actuellement : convention de partenariat 2019-2023 entre 10 partenaires (comité de pilotage)
  - Budget annuel de 150.000€ = 30.000€ par région
- 1 coordinateur à Luxembourg (temps plein) + 1 assistant technique en Rhénanie-Palatinat pour le Géoportail (20%)
- Réunions régulières du comité de pilotage avec tous les partenaires



## 2. Objectifs

- Soutien aux processus de développement territorial transfrontalier: SDTGR, zones fonctionnelles transfrontalières, SRADDET, etc.
- Soutien des groupes de travail thématiques de la Grande Région
- Soutien du programme et des projets Interreg de la Grande Région
- Coopération et mise en réseau avec des partenaires stratégiques:
  - Observatoire interrégional du marché de l'emploi (OIE-IBA)
  - Réseau des offices statistiques de la Grande Région
  - Groupe de travail Cadastre et cartographie de la Grande Région
  - Secrétariat du Sommet de la Grande Région
  - Université de la Grande Région (UniGR) – Center for Border Studies
  - GeoRhena (SIG du Rhin supérieur)
  - European cross-border spatial monitoring network (BBSR)
  - GT Observation transfrontalière (MOT - ANCT)
  - GT Observation territoriale transfrontalière du Comité de Coopération Transfrontalière (CCT) franco-allemand



STATISTIQUES GRANDE RÉGION  
STATISTIK GROSSREGION



### 3. Données

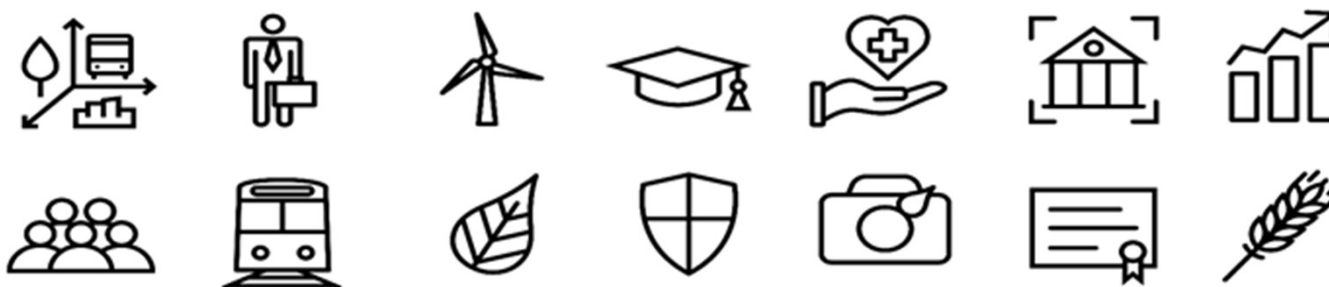
---

- Données géographiques de référence:
  - Limites des entités administratives (échelle 1:250 000, mise à jour tous les 2 ans)
  - Réseau hydrographique (grande échelle, mise à jour prévue pour fin 2023)
  
- Données géographiques thématiques (mise à jour selon disponibilité de données) :
  - Sites protégés
  - Pistes cyclables
  - Types de forêts
  - etc.
  
- Données statistiques et socio-économiques (mise à jour selon disponibilité de données):
  - Evolution de la population
  - Flux de travailleurs frontaliers
  - Accidents de la route
  - etc.



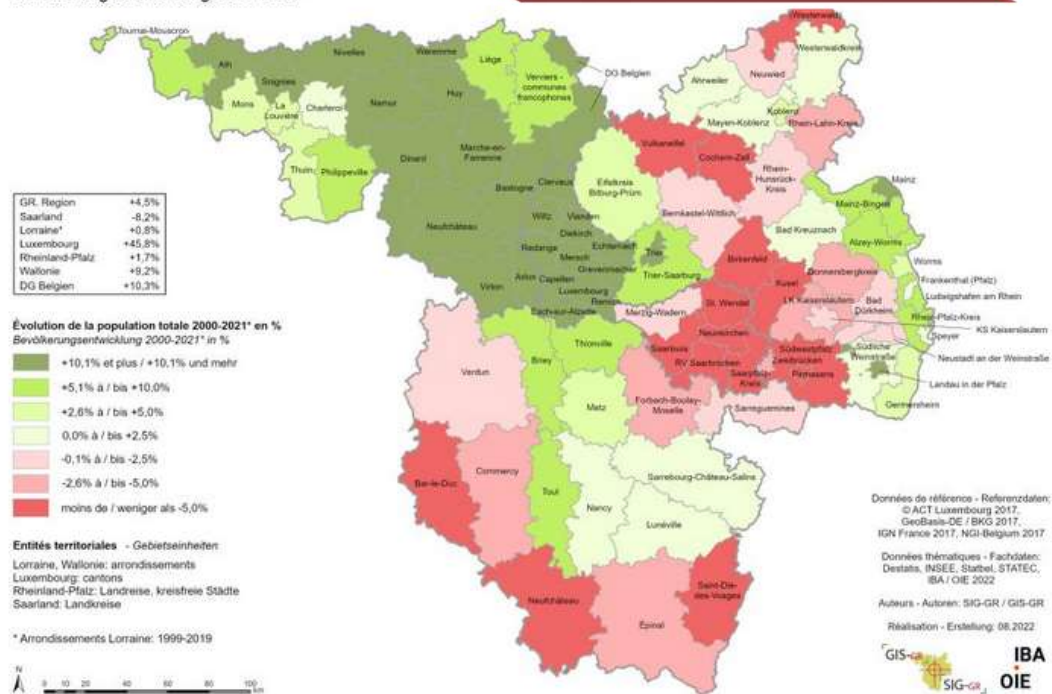
## 4. Réalisations

- Visualisation et mise à disposition de données et de cartes via le Géoportail de la Grande Région (DE-FR-EN)
  - [www.sig-gr.eu](http://www.sig-gr.eu) (Refonte du site internet en cours)
  - 14 thématiques
  - 90 indicateurs
  - > 200 cartes statiques commentées téléchargeables et cartes interactives
  - Mise à disposition de services WMS (production de services WFS en cours) et données shape/Geojson
  - Géocatalogue (métadonnées et accès au téléchargement open data de géodonnées)
  - Accès aux données du SIG-GR via DataGrandEst et [data.gouv.fr](http://data.gouv.fr)

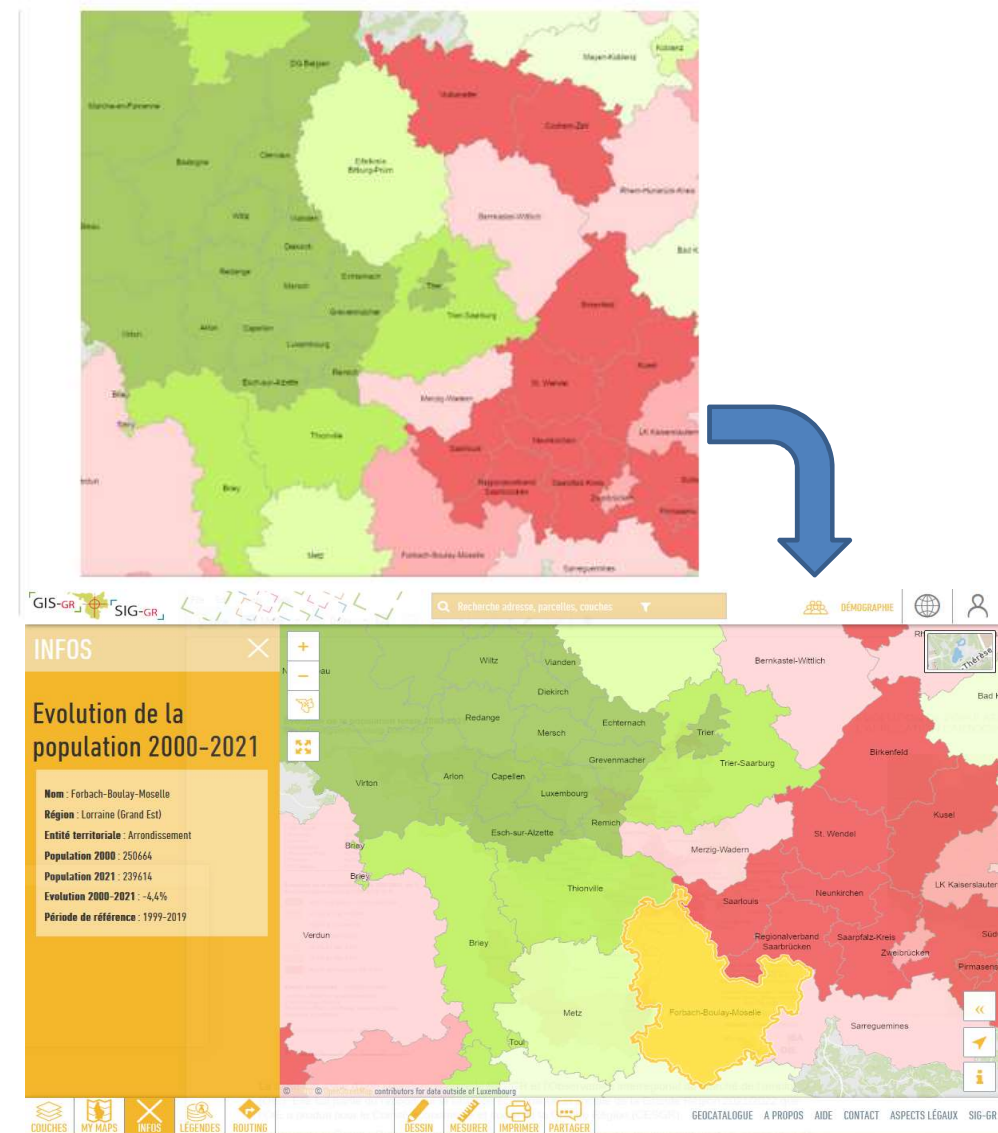


Évolution de la population totale 2000-2021\*  
Bevölkerungsentwicklung 2000-2021\*

Coopération avec l'OIE



EVOLUTION DE POPULATION TOTALE 2000-2021 SUR L'APPLICATION CARTOGRAPHIQUE

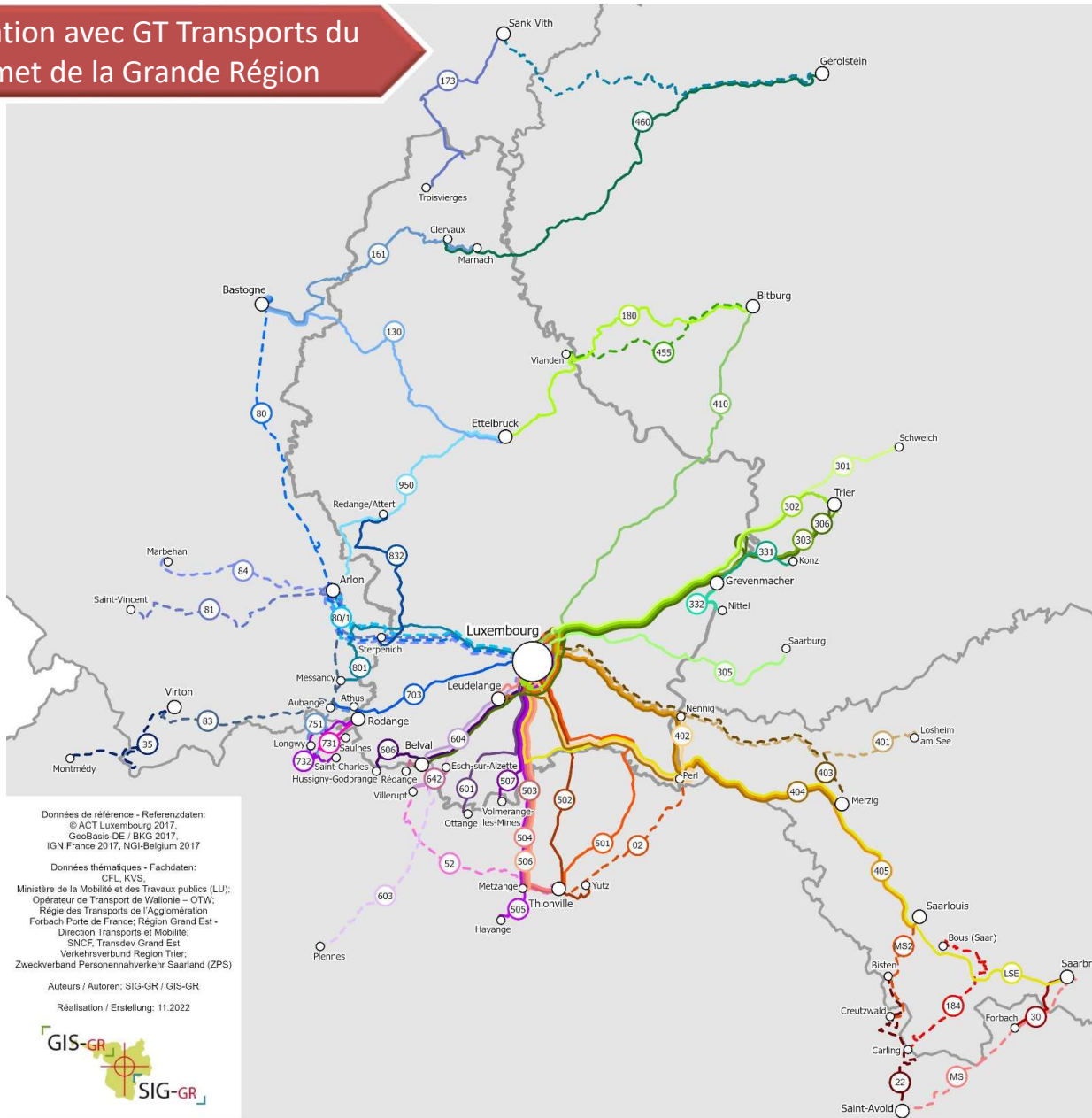


La carte est issue d'une coopération entre le SIG-GR et l'Observatoire interrégional du marché de l'emploi (OIE). Elle fait partie du rapport sur la situation économique et sociale de la Grande Région 2021/2022 que l'OIE a produit pour le Comité économique et social de la Grande Région (CESGR).

Au cœur de la Grande Région, l'attrait économique du Luxembourg est le premier moteur de la croissance démographique, que ce soit dans le pays-même, ainsi que dans de nombreuses régions alentour. Les territoires leaders au Grand-Duché de Luxembourg – et dans l'espace de coopération – sont les cantons de Vianden, Clervaux et Wiltz, situés dans la région nord du pays, prisée pour ses paysages pittoresques (respectivement plus de 55% depuis 2000). Tous les autres cantons enregistrent des hausses démographiques variant entre 34,3% (canton de Diekirch) et 50,3% (canton de Mersch).

Le coût élevé de la vie, ainsi que la hausse des prix de l'immobilier entraînent toutefois un mouvement d'immigration continu en direction des régions limitrophes du Luxembourg. Ce constat s'applique tout particulièrement aux arrondissements d'Arlon, de Bastogne et de Waremme (Wallonie) qui, avec une progression supérieure à 20% depuis le tournant du millénaire, se situent largement au-dessus de la moyenne wallonne.

# Coopération avec GT Transports du Sommet de la Grande Région



## Lignes de bus transfrontalières 2022 Grenzüberschreitende Buslinien 2022

- Terminus d'une ligne - Endhaltestelle einer Linie
- Terminus pour 2-5 lignes - Endhaltestelle von 2-5 Linien
- Terminus pour plus de 5 lignes - Endhaltestelle für mehr als 5 Linien

- ≥ 9 aller-retours par jour - ≥ 9 Hin- und Rückfahrten am Tag
- < 9 aller-retours par jour - < 9 Hin- und Rückfahrten am Tag

### Lignes Luxembourg-Lorraine - Linien Luxemburg-Lothringen

- 52 (Fluo Grand Est) Belval/Rédange - Thionville
- 501 (RGTR) LUX, Kirchberg - Cattenom - Thionville
- 502 (RGTR) LUX, Kirchberg - Roussy-le-Village P&R - Yutz
- 503 (RGTR) LUX, Kirchberg - Thionville
- 504 (RGTR) Leudelange - Metzange P&R - Thionville
- 505 (RGTR) LUX, Kirchberg - Hayange
- 506 (RGTR) LUX, Gare - Metzange P&R
- 507 (RGTR) LUX, Kirchberg - Dudelange - Volmerange-les-Mines
- 601 (RGTR) LUX, Rocade - Rumelange - Ottange
- 603 (RGTR) LUX, Gare - Esch/Alzette - Plessnes
- 604 (RGTR) LUX, Centre - Esch/Alzette - Villerupt
- 606 (RGTR) LUX, Centre - Differdange - Hussigny
- 642 (RGTR) Esch, Gare - Rédange
- 731 (RGTR) Rodange - Longwy - Saulines
- 732 (RGTR) Rodange - Longwy - St. Charles

### Lignes Lux. - Rhénanie-Palatinat - Linien Lux. - Rheinland-Pfalz

- 180 (RGTR) Ettelbruck - Fohren - Bitburg
- 301 (RGTR) LUX, Kirchberg - Longuich - Schweich
- 302 (RGTR) Howald, Ronnebüsch - Trier
- 303 (RGTR) LUX, Kirchberg - Trier
- 305 (RGTR) LUX, Kirchberg - Saarburg
- 306 (RGTR) Esch/Belval - Cloche d'Or - Trier
- 331 (RGTR) Grevenmacher - Konz
- 332 (RGTR) Grevenmacher - Nittel
- 410 (VRT) Bitburg - Wolsfeld - Aisdorf - Niederwels - Irrel - Echternacherbrück - Lux.
- 455 (VRT) Bitburg - Vianden
- 460 (VRT) Gerolstein - Prüm - Clervaux

### Lignes Luxembourg-Sarre - Linien Luxemburg-Saarland

- 401 (RGTR) LUX, Kirchberg - Losheim
- 402 (RGTR) LUX, Rocade - Perl - Nennig
- 403 (RGTR) LUX, Kirchberg - Remich - Merzig
- 404 (RGTR) Merzig - LUX, Kirchberg
- 404 (RGTR) Merzig - Leudelange
- 405 (RGTR) LUX, Kirchberg - Saarlouis
- LSE (CFL) Luxembourg-Saarbrücken Express

### Lignes Luxembourg-Wallonie - Linien Luxemburg-Wallonien

- 80 (TEC) Bastogne - Arlon - Luxembourg
- 80/1 (TEC) Arlon - Luxembourg
- 81 (TEC) Saint-Vincent - Luxembourg
- 83 (TEC) Virton - Aubange - Luxembourg
- 84 (TEC) Marbehan - Habay - Arlon - Luxembourg
- 130 (RGTR) Ettelbruck - Wiltz - Bastogne
- 161 (RGTR) Marnach - Wincrange - Bastogne
- 173 (RGTR) Troisvierges - St. Vith
- 703 (RGTR) LUX, Centre - Pélange - Aubange
- 801 (RGTR) Howald - Sélange - Messancy
- 832 (RGTR) Redange/Altert - Steinfort - Sterpenich/Arlon
- 950 (RGTR) Ettelbruck - Bettborn - Arlon

### Lignes Lorraine-Sarre - Linien Lothringen-Saarland

- 02 (TER) Thionville - Perl
- 22 (Fluo Grand Est) Bisten - Saint-Avold
- 30 (Forbus) Forbach - Saarbrücken
- 184 (saarVV) Bous - Völklingen - Carling
- MS (Transdev Grand Est) Saint-Avold - Saarbrücken
- MS2 (saarVV) Creutzwald - Saarlouis

### Lignes Wallonie-Lorraine - Linien Wallonie-Lothringen

- 35 (TEC) Montmédy - Virton
- 751 (TEC) Longwy - Athus

### Lignes RLP-Ostbelgien - Linien RLP-Ostbelgien

- 465 (VRT) Gerolstein - Prüm - St. Vith

Données de référence - Referenzdaten:  
 © ACT Luxembourg 2017,  
 GeoBasis-DE / BKG 2017,  
 IGN France 2017, NGL-Belgium 2017

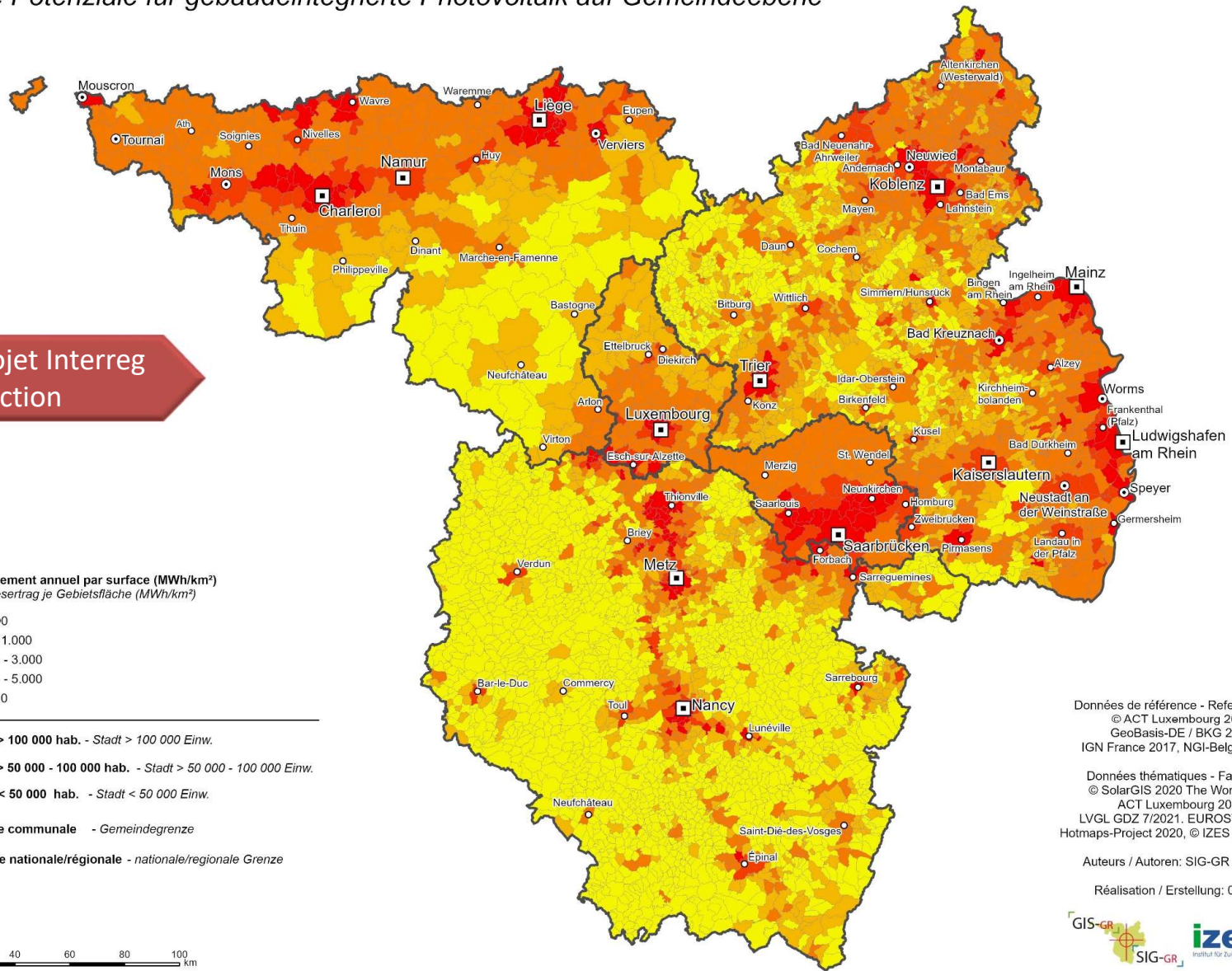
Données thématiques - Fachdaten:  
 CFL, KVS,  
 Ministère de la Mobilité et des Travaux publics (LU);  
 Opérateur de Transport de Wallonie - OTW;  
 Régie des Transports de l'Agglomération  
 Forbach Porte de France; Région Grand Est -  
 Direction Transports et Mobilité;  
 SNCF, Transdev Grand Est  
 Verkehrsverbund Region Trier;  
 Zweckverband Personennahverkehr Saarland (ZPS)

Auteurs / Autoren: SIG-GR / GIS-GR  
 Réalisation / Erstellung: 11.2022



# Potentiel technique du photovoltaïque intégré aux bâtiments au niveau communal

## Technische Potenziale für gebäudeintegrierte Photovoltaik auf Gemeindeebene

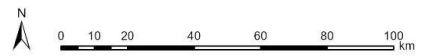


Coopération avec projet Interreg  
PV follows function

Potentiel technique Technisches Potenzial	
	0 - 500
	501 - 1.000
	1.001 - 3.000
	3.001 - 5.000
	> 5000

Données de référence Referenzdaten	
	Ville > 100 000 hab. - Stadt > 100 000 Einw.
	Ville > 50 000 hab. - Stadt > 50 000 - 100 000 Einw.
	Ville < 50 000 hab. - Stadt < 50 000 Einw.
	Limite communale - Gemeindegrenze
	Limite nationale/régionale - nationale/regionale Grenze



Données de référence - Referenzdaten:  
© ACT Luxembourg 2017,  
GeoBasis-DE / BKG 2017,  
IGN France 2017, NGI-Belgium 2017

Données thématiques - Fachdaten:  
© SolarGIS 2020 The World Bank,  
ACT Luxembourg 2021,  
LVGL GDZ 7/2021. EUROSTAT 2020,  
Hotmaps-Project 2020, © IZES gGmbH 2022

Auteurs / Autoren: SIG-GR / GIS-GR

Réalisation / Erstellung: 07.2022





**Merci pour votre attention!**

**Pour plus d'informations:**

[thierry.hengen@mat.etat.lu](mailto:thierry.hengen@mat.etat.lu)



LE GOUVERNEMENT  
DU GRAND-DUCHÉ DE LUXEMBOURG  
Ministère de l'Énergie et de  
l'Aménagement du territoire  
Département de l'aménagement  
du territoire



[www.sig-gr.eu](http://www.sig-gr.eu)

[www.gis-gr.eu](http://www.gis-gr.eu)

