



GeoRhena

Le système d'information géographique du Rhin supérieur
Das Geoinformationssystem des Oberrheins

Webinaire : *Focus sur les infrastructures de données transfrontalières*

Data Grand Est
Jeudi 1^{er} juin 2023

Contexte historique

- ❑ La coopération transfrontalière franco-germano-suisse nécessite des outils **mettant en évidence les différences et complémentarités entre les trois pays**
- ❑ Or, les données géographiques nationales conservent des spécificités **rendant difficile leur comparabilité et leur harmonisation**
- ❑ Dès le début des années 2000, la Conférence du Rhin supérieur a souhaité créer une **base de donnée géographique transfrontalière** sur son périmètre



Du SIGRS à GeoRhena

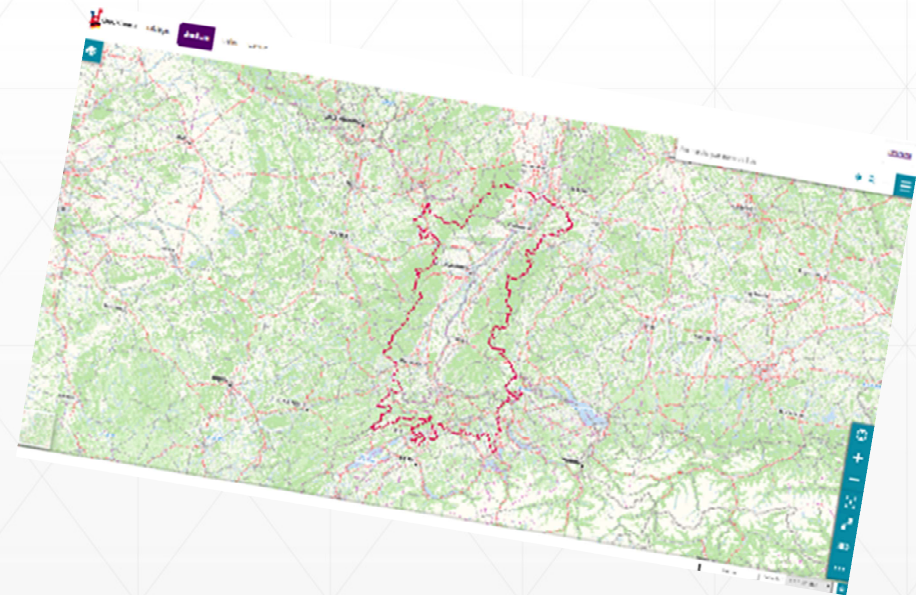
2004 – 2015 : **SIGRS / GISOR**

2015 – 2018 : **INTERREG V → Projet GeoRhena**

2018 – 2025 : **GeoRhena**



GeoRhena



Cofinanceurs et partenaires

Cofinanceurs



- État français
- Région Grand Est
- Collectivité européenne d'Alsace (**porteur du projet / Projektträger**)



- Land Rheinland-Pfalz
- Land Baden-Württemberg
- Regionalverband Hochrhein-Bodensee
- Regionalverband Mittlerer Oberrhein
- Regionalverband Südlicher Oberrhein



- Kanton Basel-Landschaft
- Kanton Basel-Stadt

Autres partenaires non cofinanceurs :

SIG-GR, Eurodistricts, Regierungspräsidien Freiburg + Karlsruhe, SGD Süd (Rheinland-Pfalz), projets INTERREG...

GeoRhena, l'information géographique au service de la coopération transfrontalière

1

centre de compétences

130

cartes statiques

2

agents dédiés (CeA)

Harmoniser
Cartes **Diffuser**
Données
Opendata
Géoportail **Collecter**
Assembler

14

thématiques

21

experts franco-germano-suisse

65+

jeux de données

L'offre de services GeoRhena



Socle



Référencement de la donnée au sein du Catalogue GeoRhena



Originale



Hébergement de la donnée et création de webservices



Spécifique



Accompagnement à la production et à la valorisation des données



Socle : référencer la donnée sur un outil commun

The screenshot displays the GeoRhena website interface. At the top, there is a search bar with the text "Rechercher ...". Below the search bar, there are navigation links: "GeoRhena", "Rechercher", "Contribuer", and "Console d'admin".

On the left side, there is a "Filtre" (Filter) section with the following categories and counts:

- TYPE DE RESSOURCE**
 - Jeu de données (96)
 - Carte interactive (68)
 - Carte statique (46)
 - Entité (6)
 - Service (3)
 - tout (8)
- TYPE D'INTERACTIONS**
 - Visuelsable (190)
 - Téléchargeable (96)
- THÈMES**
 - Société (60)
 - Transport (39)
 - Environnement (32)
 - Limites (22)
 - Imagerie/Cartes de base/Occupation des terres (14)
 - 3 de plus | tout (14)
- MOTS-CLÉS**
 - Rhin Supérieur (69)
 - Données ouvertes (66)
 - Société (60)
 - Transport (39)
 - Environnement (32)
 - tout (15)
- CONTACT DE LA RESSOURCE**
 - GeoRhena (215)
 - GeoRhena: Système d'Information Géographique du R... (8)
 - RMT Piller Science / TMO Saule Wissenschaft (3)
 - Groupe d'Experts Ressources en eau (2)
 - Bundesamt für Landestopografie (1)

The main content area shows a grid of data cards. Each card includes a title, a description, a thumbnail image, and a "Finalisé" (Finalized) status. The cards are:

- Hydrogéologie : Aquifères du Rhin Supérieur**: Localisation des aquifères du Rhin Supérieur selon le type de milieu rocheux (porosité) et le rendement. Celui-ci traduit l'importance du volume d'eau ou du débit pouvant être soutiré à la nappe contenue dans l'aquifère. Il est
- Cours d'eau du Rhin Supérieur / Fliessgewässernetz des Oberrheins**: Carte interactive des masses d'eau de surface du Rhin Supérieur selon la DCE 2016 / Interaktive Karte der Fliessgewässernetz des Oberrheins nach WRRL 2016
- Planification des liaisons ferroviaires transfrontalières directes sur le Rhin...**: Carte réalisée pour le groupe de travail transport de la Conférence du Rhin Supérieur afin de faciliter les réflexions sur la mise en place de lignes ferroviaires directes transfrontalières. Les données ont été fournies par le groupe de travail
- Annexe 3 de la convention relative à l'assistance quotidienne fournie par les...**: Carte réalisée dans le cadre de la coopération franco-allemande des services de secours sur le territoire du Rhin supérieur. Les données ont été fournies et validées par le groupe de travail "Entraide en cas de catastrophe" de la
- Fond administratif du Rhin Supérieur - 2022**
- Voies cyclables express et aménagements financés**

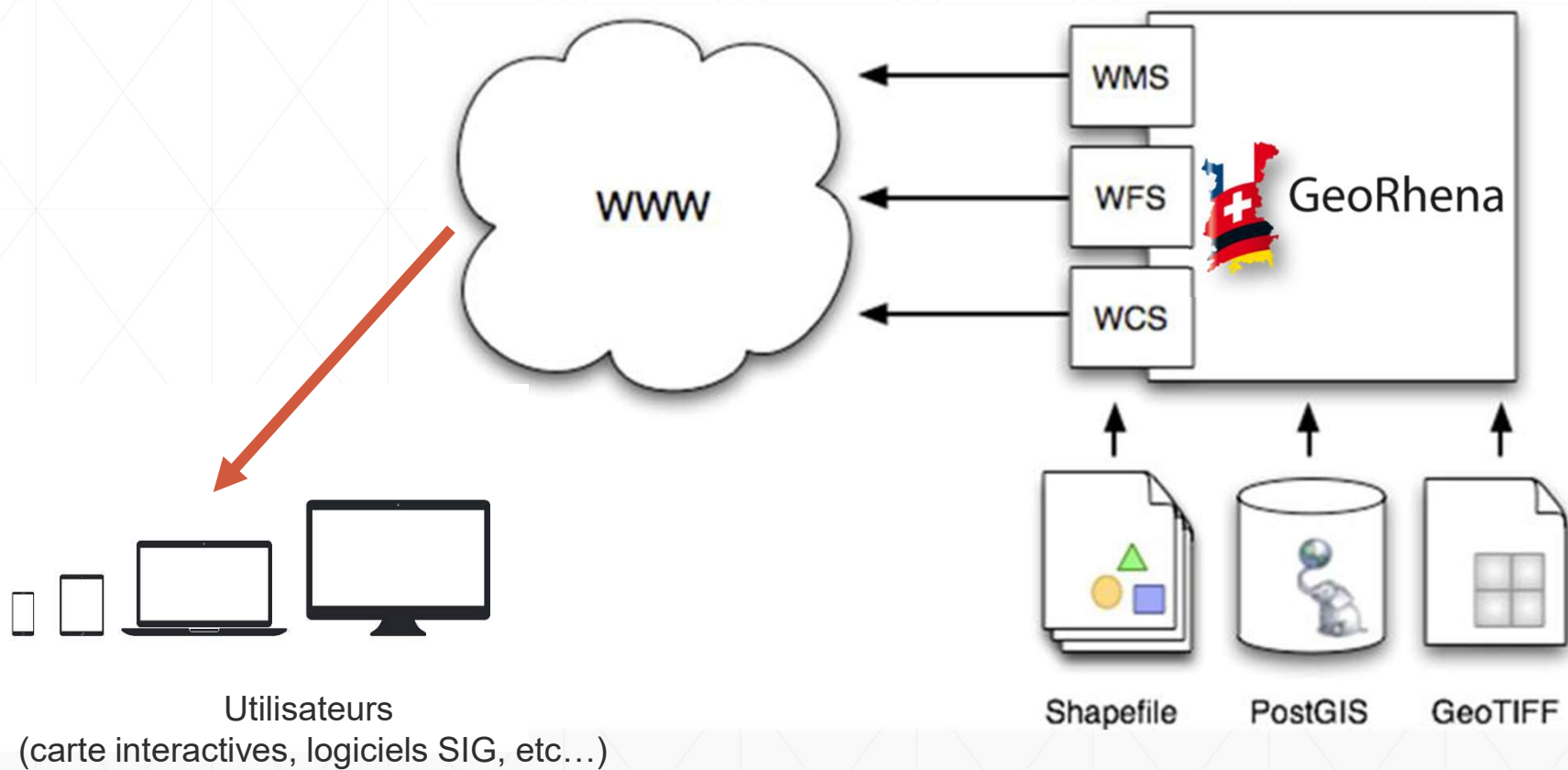
At the bottom of the page, there is a footer with the text "Propulsé par GeoNetwork 3.8.2.SNAPSHOT" and social media links for GitHub, API, and various social media platforms.

❑ Création d'une fiche de métadonnées

❑ Informations sur la donnée accessibles depuis le catalogue GeoRhena



Originale : créer des services de visualisation et de téléchargement





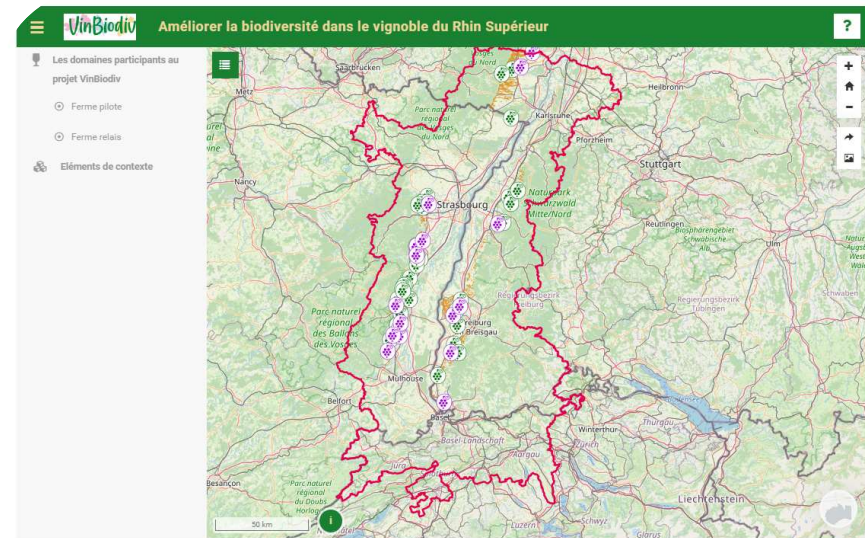
Spécifique : accompagner la production de données et leur visualisation

Aide à la création de géo-données



Production de cartes statiques

Intégration d'une carte interactive
« grand public » sur des sites web



Les domaines participants sont soutenus soit en tant que **Domaine pilote** pour lesquels un diagnostic agro-écologique complet est réalisé soit en tant que **Domaine relais** pour lesquels une fiche de préconisations suite à une rencontre sur place est présentée.

Une équipe à l'écoute des besoins

Co-construction



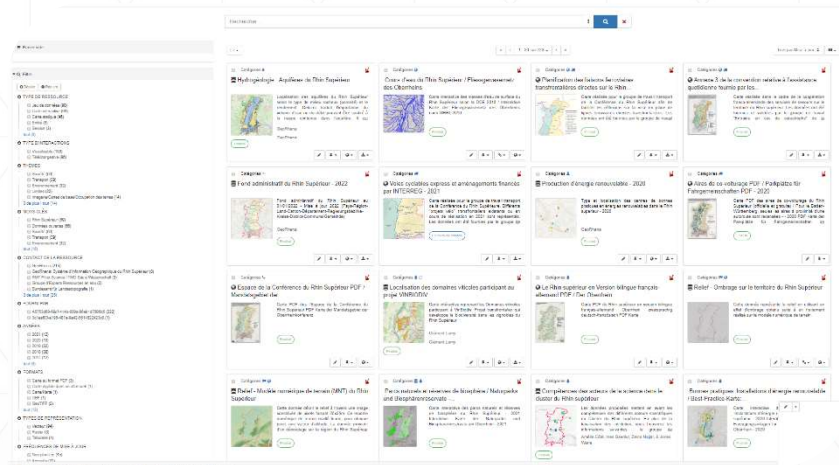
Travail inspiré par la méthode agile



Production rapide de résultats et amélioration continue

Nos références : quelques exemples

Fiches de métadonnées



Moteur de recherches des données

Standards basés sur la directive INSPIRE

.ydrogéologie : Aquifères du Rhin Supérieur

Localisation des aquifères du Rhin Supérieur selon le type de milieu rocheux (porosité) et le rendement. Celui-ci traduit l'importance du volume d'eau ou du débit pouvant être soutenu à la nappe contenue dans l'aquifère. Il est catégorisé de la manière suivante : quelques litres/s = rendement faible ; ~10 ls = rendement moyen ; au-delà de 10ls = rendement élevé.

Aperçu

Téléchargements et liens

- WMS** Aquifères / Grundwasserleiter
Cette donnée est publiée dans le service de visualisation (WMS) disponible à l'adresse
https://sdi.geoherna.eu/geoserver/geoherna/ows?SERVICE=WMS&REQUEST=GetCapabilities_couche_aquiferes_grundwasserleiter.
- WFS** Aquifères / Grundwasserleiter
Cette donnée est publiée dans le service de téléchargement (WFS) disponible à l'adresse
https://sdi.geoherna.eu/geoserver/geoherna/ows?SERVICE=WFS&REQUEST=GetCapabilities_couche_geoherna_aquiferes_grundwasserleiter.
- Téléchargement du Shapefile
https://sdi.geoherna.eu/geoserver/geoherna/ows?request=GetFeature&service=WFS&typeName=geoherna%3AAquiferes_grundwasserleiter&version=1.0.0&outputFormat=SHAPE-ZIP

À propos de cette ressource

Catégories : **Eaux intérieures**

GEMET - INSPIRE themes, version 1.0

- Hydrographie

GEMET - Concepts, version 2.4

- hydrographie
- eaux souterraines
- nappe phréatique

Autres mots clés

- Données ouvertes
- Rhin Supérieur

Langue

- Français

Identificateur de ressource unique

- aquiferes_grundwasserleiter

Contraintes légales

Pas d'autre limitation

Contraintes pour la ressource

Licence CC BY

Contact pour la ressource

📧 Groupe d'Experts Ressources en eau

Periode

Mis à jour :
il y a 10 heures

Date de création
2021-11-15

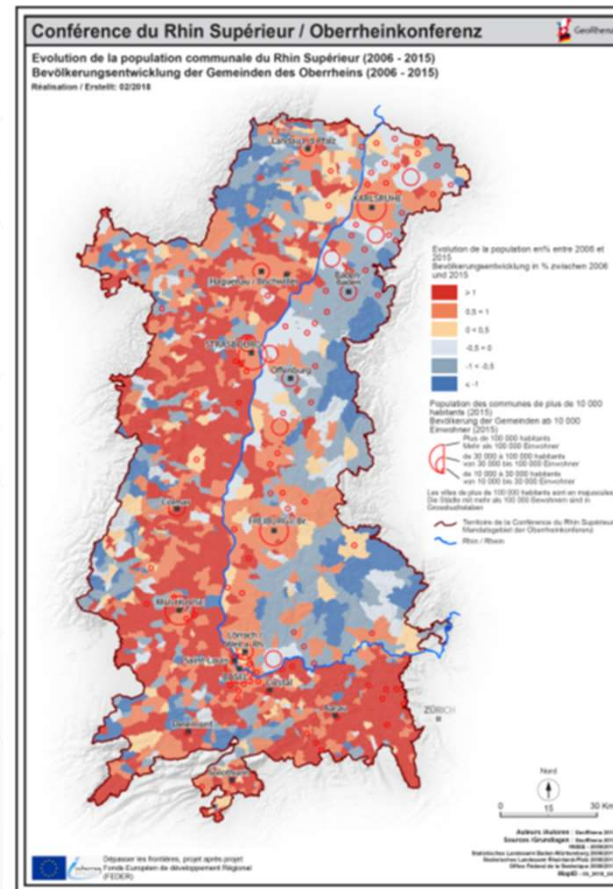
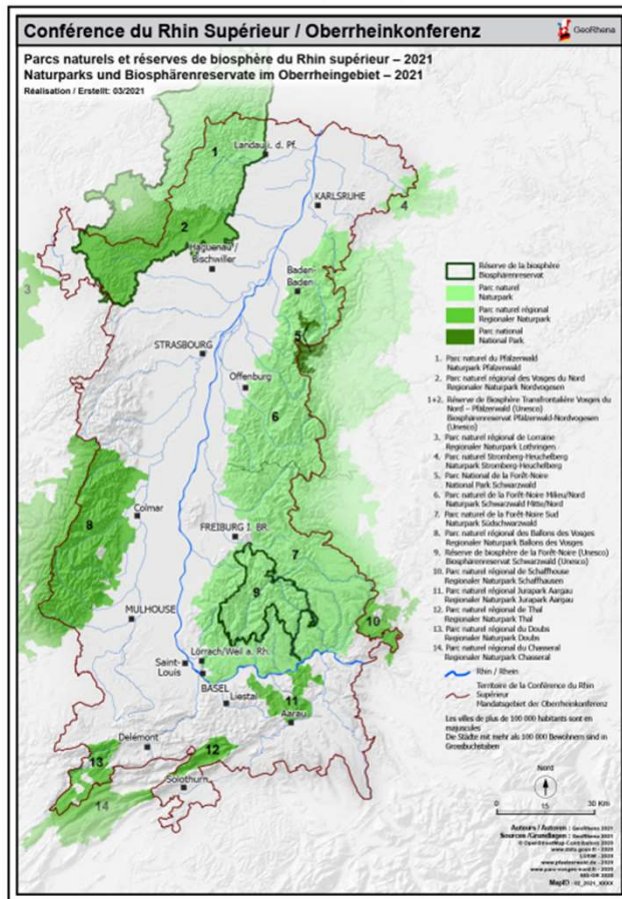
Date de publication
2021-12-15

Fourni par

Partager

Nos références : quelques exemples

Production de cartes statiques



Nos références : quelques exemples

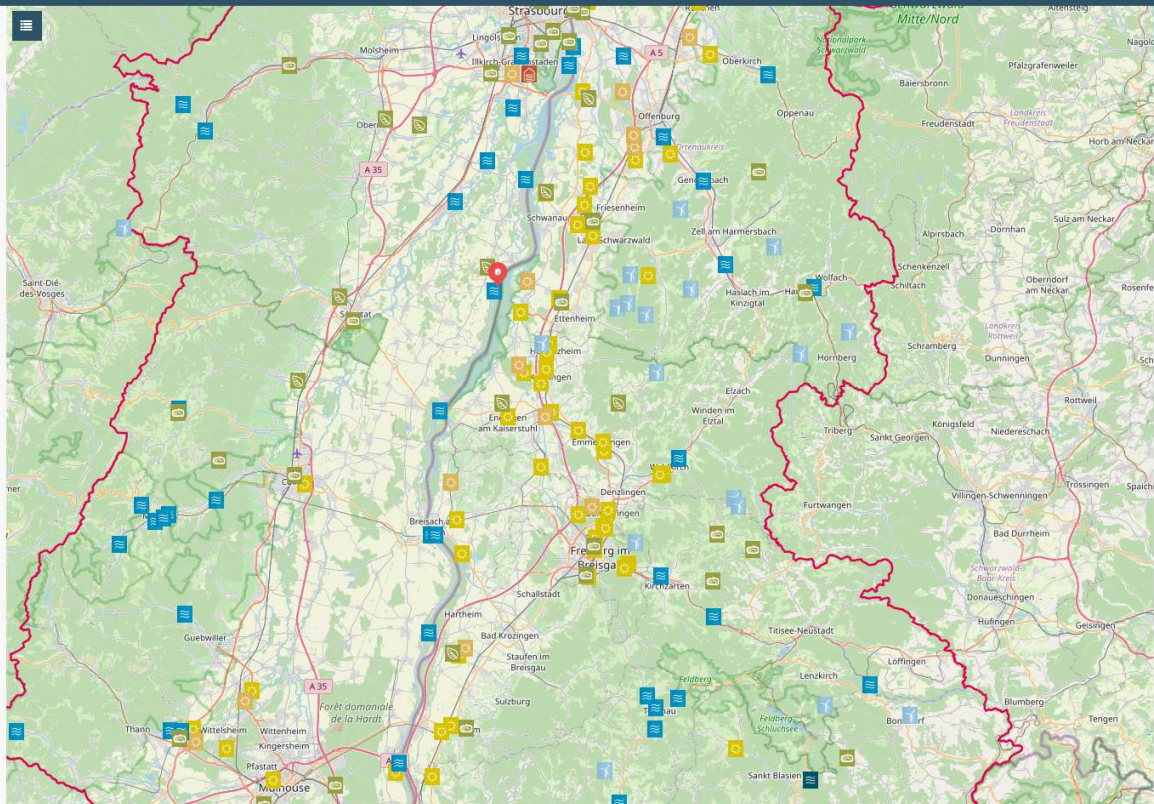
Production de cartes interactives

TRION-GeoRhena / Carte de bonnes pratiques : énergies renouvelables dans le Rhin supérieur - 2020

Bonnes pratiques

- Centrales de géothermie profondes
- Installations biogaz
- Centrales biomasse
- Parcs éoliens
- Stations pompage-turbinage
- Centrales hydrauliques
- Parcs solaires (au sol, lacustre)
- Photovoltaïque sur bâti

Découpages territoriaux



Centrales hydrauliques


Centrale hydroélectrique à Rhinau

Construite en 1963, la centrale « feston » de Rhinau comprend 4 groupes turbines verticaux « Kaplan » et une puissance de 167 MW avec d'une hauteur de chute de 13,3 m. Cette centrale fait...

Plus d'informations ici !

Puissance : 167 MW
Mise en place : 1963
Gestionnaire : EDF-Electricité de France

<https://www.alsace.edf.com>



©AIRDIASOL_Rothan

En parlant de GeoRhena...



Brigitte KLINKERT

Ancienne Ministre – Députée du Haut-Rhin – Conseillère d’Alsace

« Au fil des années, la mission remplie par GeoRhena est devenue indispensable à la coopération transfrontalière dans le Rhin Supérieur. A l’avenir, son rôle devra encore être renforcé. »



Bärbel SCHÄFER

Regierungspräsidentin de Freiburg

« GeoRhena se révèle d’une grande importance : les données sont compilées avec précision et mises à la disposition des acteurs de l’aménagement »



Dr. Thomas NOACK

Membre du Parlement du Canton de Bâle-Campagne

«GeoRhena fournit un travail fondamental pour le développement d’une vision commune de la région trinationale du Rhin supérieur»



Et concrètement GeoRhena, ça donne quoi ?
Rendez-vous sur www.georhena.eu



En conclusion...

Une coopération qui a du sens



GeoRhena

Le Rhin supérieur



La Grande Région

ce sont...

1.515 km² de territoire commun
158 communes en commun

3 partenaires cofinanceurs communs

Préfecture de Région

Région Grand Est

Land de Rhénanie-Palatinat

Des experts techniques communs

Des ateliers et séminaires communs

Plusieurs cartes communes réalisées et à venir...

Faire vivre un réseau commun

l'exemple du webinar de février 2021 :

« Regards croisés sur la donnée transfrontalière »

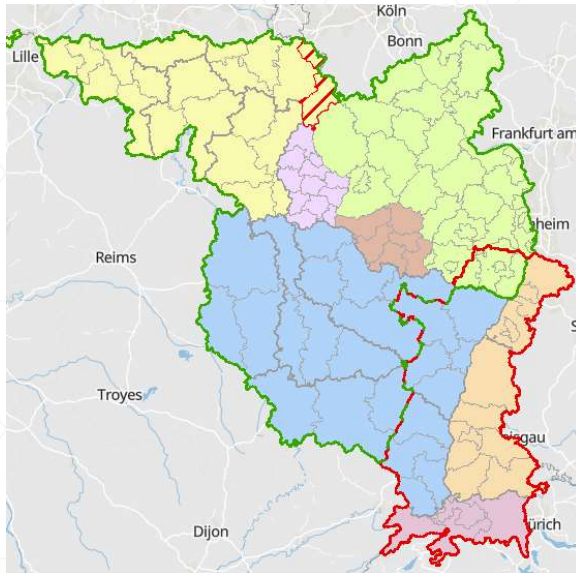
- ❑ Un modèle de bonne coopération Rhin supérieur / Grande Région, dans un contexte perturbé par la crise sanitaire
- ❑ Plus de 180 participants venus des 5 pays
- ❑ Participation d'acteurs clés de l'observation territoriale à l'échelle européenne, nationale et locale
- ❑ Présentations, table-ronde, ateliers... Plusieurs formats ont été proposés dans le cadre de cet événement interactif et bilingue, unanimement apprécié par ses participants.



S'enrichir au niveau technique

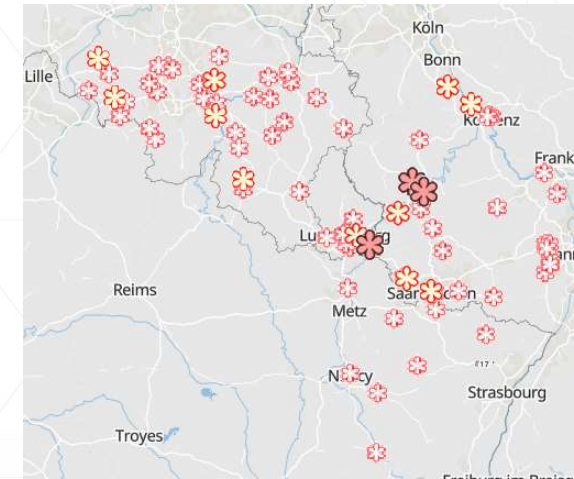
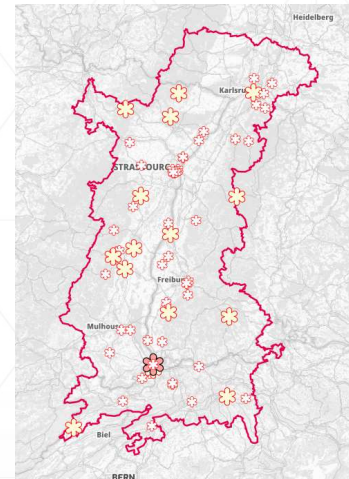
Quelles réalisations communes à GeoRhena et au SIG-GR ?

Des cartes communes



Entités administratives du Rhin supérieur et de la Grande Région

Des symbologies communes



Restaurants étoilés Michelin (2022-2023)

Un partenariat relancé (2023-2024)

3 thématiques principales ont été retenues pour de futurs projets communs :

- Mobilité** : principalement dans le domaine ferroviaire
- Aménagement du territoire** : sur l'emprise des plans d'aménagement à plusieurs échelles
- Energie** : sur la production d'énergies renouvelables

Merci pour votre attention !
À vos questions



GeoRhena

