



FAIRE DE LA DONNEE L'INNOVATION DE DEMAIN





DataGrandEst: votre infrastructure de mutualisation en pratique

Journée de la donnée en Meurthe et Moselle Nancy

17 octobre 2023

Eric TSCHUDY

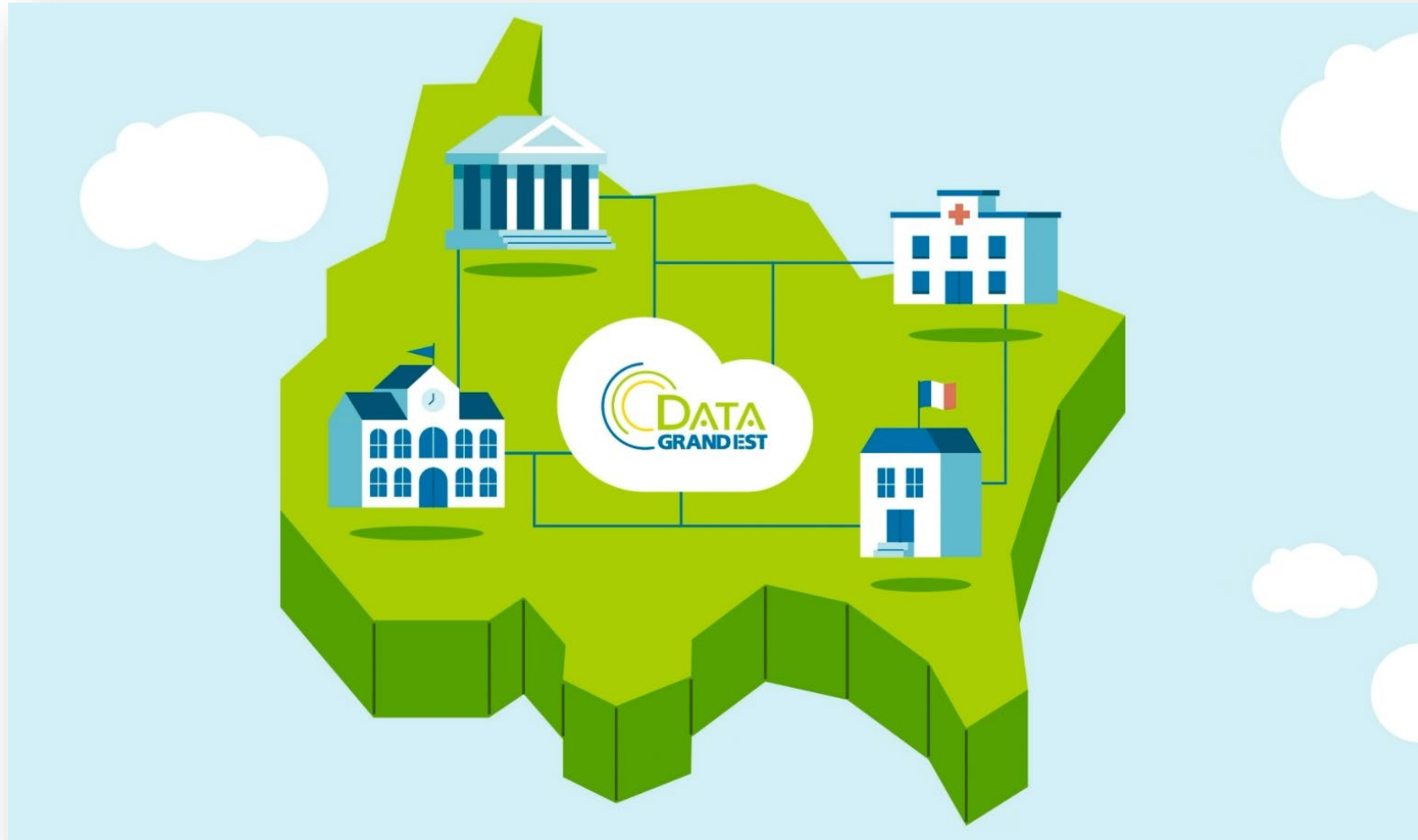
Adjoint au Chef du pôle SIG – DREAL Grand Est

Guillaume RYCKELYNCK

Coordinateur DataGrandEst – Région Grand Est

contact@datagrandest.fr

L'essentiel de DataGrandEst en 2 minutes...



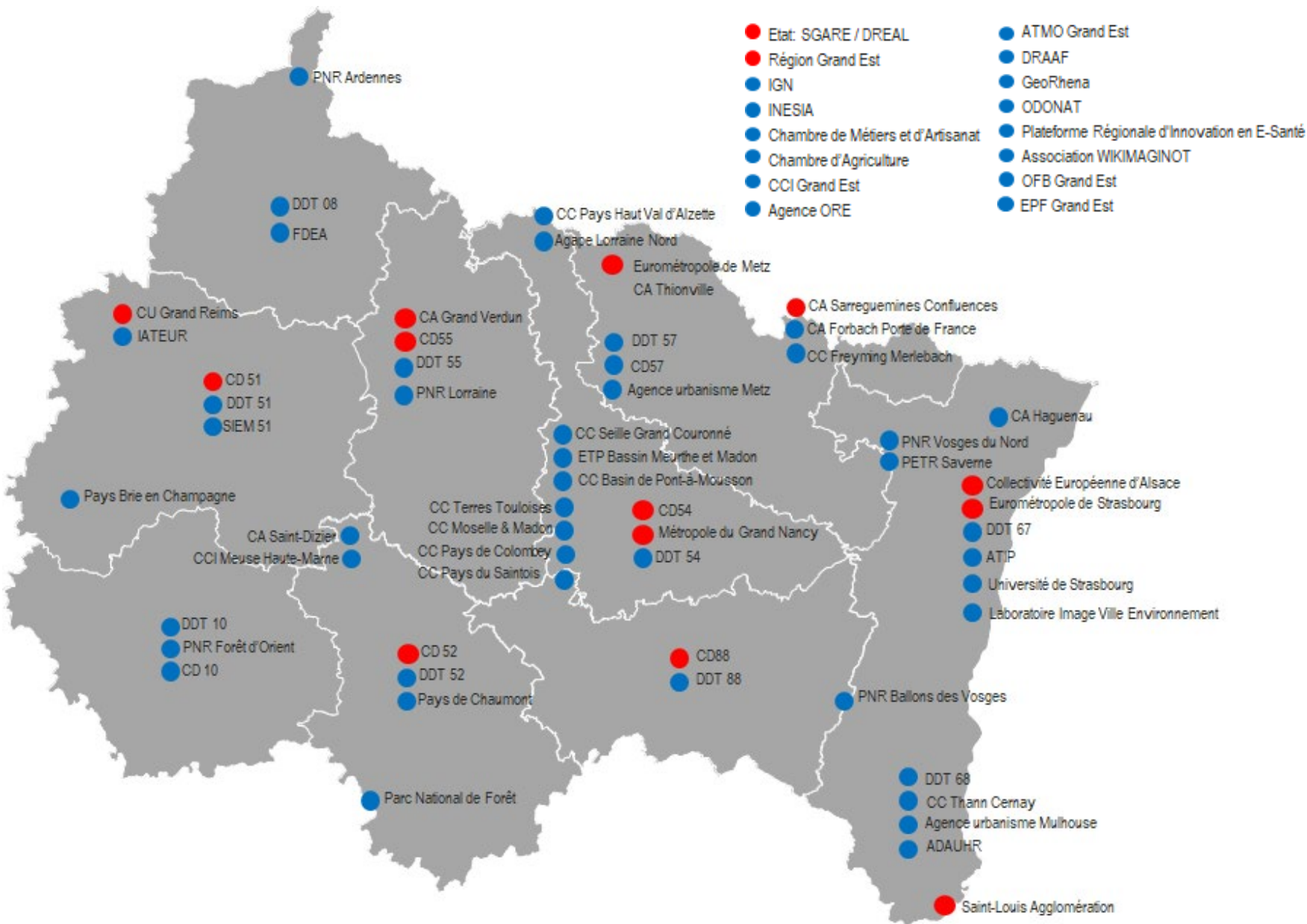
Youtube: <https://www.youtube.com/watch?v=YdNfbmJp9Xo>

Accès direct https://www.datagrandest.fr/public/datagrandest/MOTION_DataGrandEst_V4.mp4

Un réseau local d'acteurs

Basé sur :

- Une convention cadre Etat/Région
- Une charte partenariale d'adhésion
- Des conventions de financement



16
Financiers ●

+500
Organismes participants

87
Adhérents ●

Un cadre de travail structuré

UNE ORGANISATION / FONCTIONNEMENT

Une Charte DataGrandEst

+

des instances : Comité de pilotage, Comité technique, Secrétariat technique, Groupes de travail et Groupes projets

DES PRINCIPES ET DES VALEURS

Partage, mutualisation, open data et open source, subsidiarité et suppléance, solidarité, etc.

UN PROGRAMME D' ACTIONS

(projets)

+

UN PROGRAMME D' ANIMATIONS

DES MOYENS

Moyens techniques

Une infrastructure et plateforme technique, un site internet, des réseaux sociaux, une infolettre, etc.

Moyens financiers

Une convention cadre Etat/Région + des conventions de financement

Moyens humains, compétences/expertises

3,5 ETP dédiés
+ une prestation d'appui technique
+ une prestation d'appui à l'animation
+ une prestation d'appui juridique
+ la contribution des adhérents

Autres ressources / Réseaux

La démarche OpenDataLocale
Les réseaux nationaux (CNIG, AFIGEO, AITF, etc.)

UNE STRATEGIE

4 AXES

1. Fédérer un partenariat intégré

2. Accélérer l'ouverture des données

3. Enrichir la plateforme avec des données d'intérêt local

4. Développer les usages de la donnée

UNE OFFRE DE SERVICES

1. Une plateforme de service numérique pour partager et valoriser les données

2. Des animations ouvertes à tous

3. Des données de référence pour les territoires

4. Des financements pour la production de données ouvertes

5. Un appui juridique mutualisé

4 axes stratégiques

1 - PILOTER

**Fédérer
un partenariat intégré**

2 - PARTAGER

**Accélérer l'ouverture
des données**

3 - PRODUIRE

**Enrichir la plateforme
avec des données d'intérêt local**

4 - VALORISER

**Développer les usages
de la donnée**

Des moyens au service du territoire

- Humains : une équipe motivée et des compétences (des ETP dédiés)
- Financiers : 6 M€ de 2021 à 2027
- Techniques : une plateforme mutualisée de services avec plus de 7000 données et cartes documentées, dont environ 3000 consultables et téléchargeables



DATA GRAND EST

RECHERCHER DATAGRANDEST Outils

FAIRE DE LA DONNÉE L'INNOVATION DE DEMAIN

Rechercher des données

30 fournisseurs de données

4 500 jeux de données

68 partenaires

17 thèmes couverts

Consulter les données

864 JEUX DE DONNÉES

Télécharger la liste de jeux de données

CSV XLS JSON

864 DONNÉES : Zonage des bureaux de vote de la ville de Colmar

Zone de vote de la ville de Colmar. Une zone englobe un certain nombre d'habitants...

Producteur : Colmar Agglomération

Date modification : 13/04/2022 10:45

Tableau Carte Analyse Export API

SUP PT2 - Servitude de protection des centres radio-électriques d'émission et de réception contre les obstacles en Meurthe-et-Moselle (Générateur Type Ligne)

Afin d'assurer le bon fonctionnement des réseaux, des servitudes sont instituées...

Producteur : Etat

Date modification : 05/04/2022 16:10

Tableau Carte Analyse Export API

DOTATION DE SOUTIEN À L'INVESTISSEMENT LOCAL DE 2018 À 2021 - GRAND EST

Aucun filtre actif.

INFORMATIONS TABLEAU ANALYSE EXPORT API RÉUTILISER

annee_attrib	code_benefi...	code_depart...	code_r...	id_attribution	court_projet
1	2 018	8 105	8	44	17 080 001 500 015 1509990
2	2 018	8 105	8	44	17 080 001 500 015 3755283
3	2 018	200 041 630	8	44	17 080 001 500 015 1200080
4	2 018	240 800 821	8	44	17 080 001 500 015 196667
5	2 018	200 041 622	8	44	17 080 001 500 015 1875950
6	2 018	200 067 759	8	44	17 080 001 500 015 1554000
7	2 018	200 067 759	8	44	17 080 001 500 015 310113
8	2 018	200 067 759	8	44	17 080 001 500 015 150000
9	2 018	240 800 847	8	44	17 080 001 500 015 1336962
10	2 018	200 043 156	8	44	17 080 001 500 015 1173513
11	2 018	240 800 862	8	44	17 080 001 500 015 1334132
12	2 018	240 800 920	8	44	17 080 001 500 015 620500
13	2 018	240 800 920	8	44	17 080 001 500 015 191840
14	2 018	240 800 920	8	44	17 080 001 500 015 70500
15	2 018	200 028 850	8	44	17 080 001 500 015 1958825
16	2 018	8 214	8	44	17 080 001 500 015 442340

PARTAGER INTÉGRER WIDGET

https://www.datagrandest.fr/data/citizen/visualisation/frame/table/?id=dotation-de-soutien-a-investisse...

STRASBOURG

78,26 km² Superficie

284 677 hab. Population 2018 (RGP)

3 670 hab./km² Densité

Code INSEE[®] 67482

Maison de la Région

Agence Climat

STRASBOURG

Un programme d'actions et des projets

Un programme d'action basé sur:

- Un socle de projets transversaux, support du programme DataGrandEst
- Des projets opérationnels spécifiques et déclinés selon un sujet ou une thématique en s'appuyant sur le socle transversal



4

Projets transversaux

Infrastructure
et plateforme
technique

Événements
et programme
d'animation

Formation,
accompagnement
et support

Communication
promotion
et visibilité

9

Groupes de travail

+ de 160 participants

Elargir
la **Gouvernance**

Proposer
un service
d'appui
juridique

Produire
une donnée
d'**occupation**
du sol de
référence

Favoriser
la production
de **PCRS** sur
le territoire

Standardiser
les données des
aménagements
cyclables

Ouvrir
les **données**
budgétaires des
collectivités

Faciliter l'accès
aux **données**
sociales et
économiques

Contribuer
à la mise à jour
directe de la
BD TOPO
IGN

Refonte
de la plateforme
DataGrandEst

L'offre de services DataGrandEst

**Une plateforme numérique
pour partager et valoriser les données**

Des animations ouvertes à tous

**Des données de référence
pour les territoires**

**Des financements
pour la production de données ouvertes**

Un appui juridique mutualisé sur les données (en cours de construction)

Une plateforme numérique de services

12 TO

De données
stockées et
diffusées

+50

Contributeurs

10 M

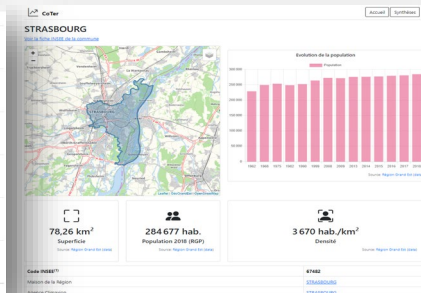
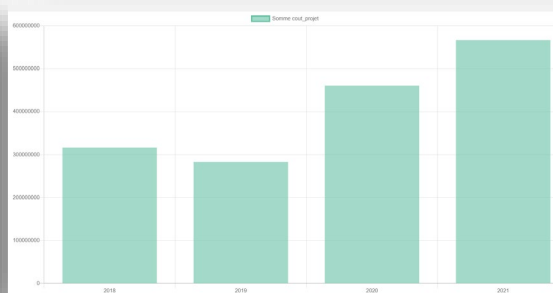
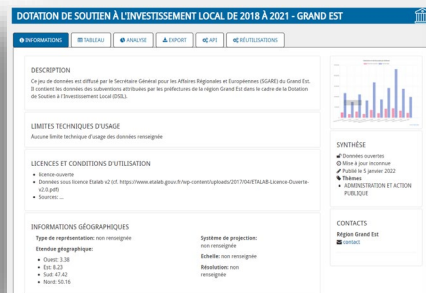
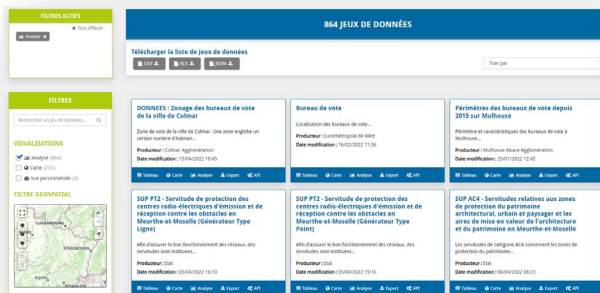
Requêtes par
mois
(x4 en 3 ans)

7200

Cartes
et données
(x3 en 2 ans)

55 GO

Données
consommées
tous les jours
via les flux



Une plateforme numérique de services

Pour les contributeurs :

⇒ Documenter et publier leurs données au niveau local, national et européen*

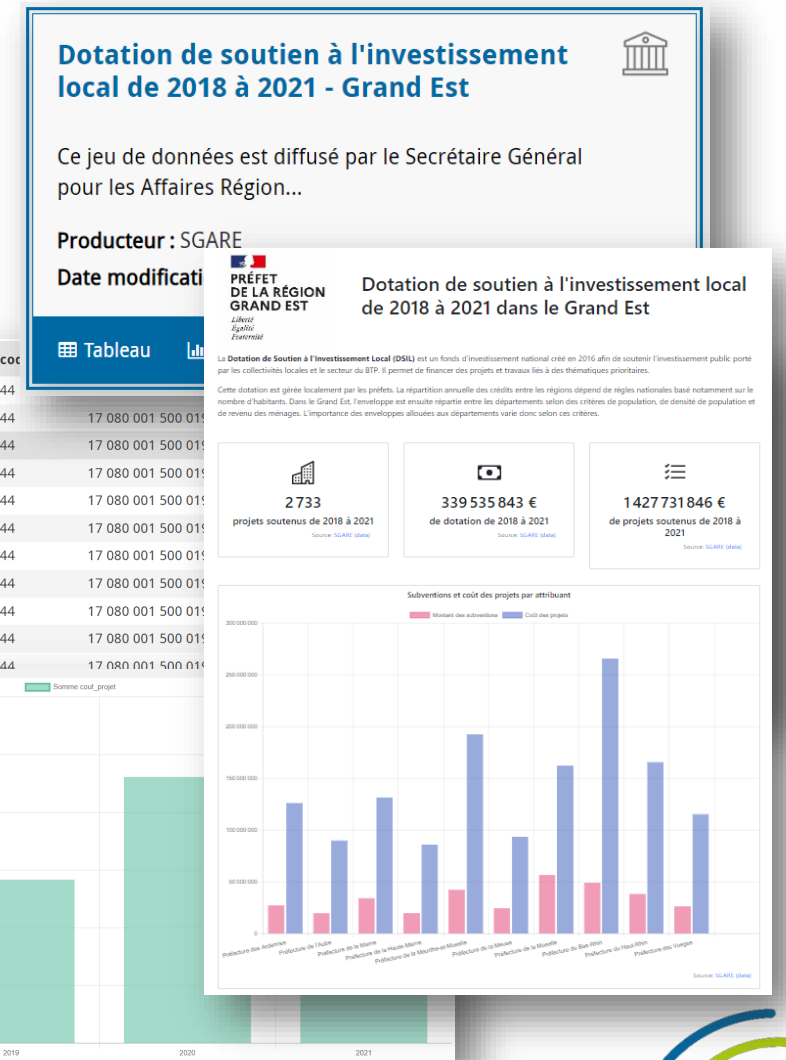
Pour les (ré)utilisateurs, disposer pour chaque donnée d'un bouquet de services :

⇒ Documentation

⇒ Consultation (tableau, graphique, carte)

⇒ Téléchargement

⇒ Réutilisation (API)



* Données accessibles notamment data.gouv.fr et data.europea.eu

En conformité avec les obligations réglementaires (dont Directive européenne INSPIRE de 2017 et loi pour une République Numérique de 2016)

Des animations ouvertes à tous

1	Rencontres régionales de la donnée du Grand Est	<ul style="list-style-type: none">• 1 fois par an• 13 et 14 sept. 2023 : GéoDataDays à Reims
2	Animations thématiques	<ul style="list-style-type: none">• 2 à 3 animations par an en présentiel• 25 mai 2023 : « Destination tourisme »• Déc. 2023: concours Hackaviz
2	Animations territoriales	<ul style="list-style-type: none">• 2 à 3 départements par an en présentiel• 13 juin 2023 : Journée des Vosges• 17 oct. 2023 : Journée de Meurthe-et-Moselle
10	Webinaires	<ul style="list-style-type: none">• Tous les 1ers jeudis du mois de 11h00 à 12h00

802 personnes ayant participé à au moins 1 animation
depuis le lancement de DataGrandEst en 2021 (chiffre au 01/03/2023)





GEODATA
DAYS 2023

13 & 14 SEPTEMBRE 2023

+1200 participants
80 exposants
+75 intervenants

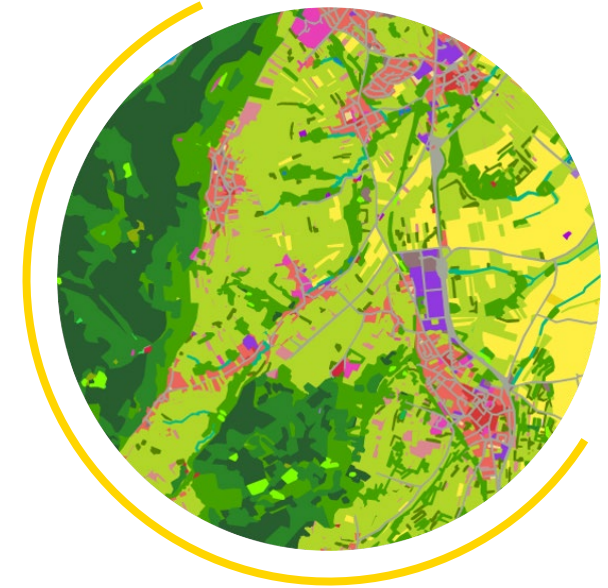
LES JOURNÉES NATIONALES
D'INFORMATIQUE NUMÉRIQUE
GÉO & DÉCRYPTAGÉO
CENTRE DES CONGRÈS - REIMS



Des données de référence pour le territoire

Exemple : La base de données d'occupation du sol Grand Est à Grande Échelle (BdOCSGE2)

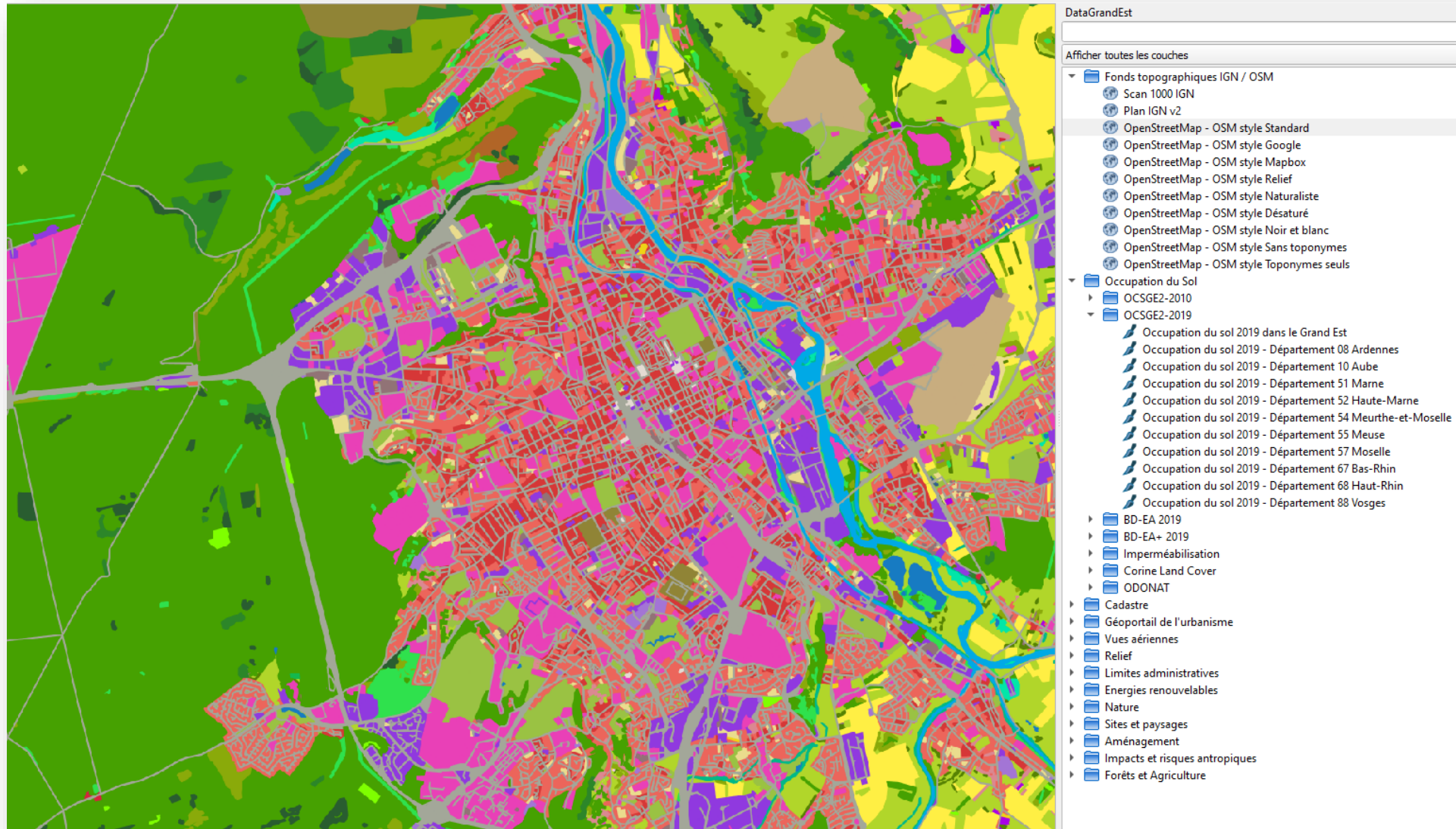
- Améliorer la connaissance de l'OCS et de son évolution
- Disposer d'indicateurs fiables et partagés
- Offrir un outil d'appui à la mise en œuvre du ZAN pour les élus et les techniciens



- 2 millésimes disponibles (2010 et 2019) et bientôt un troisième
- Des produits complémentaires (évolution de la tache urbaine, prairies)
- Un portail dédié <https://ocs.datagrandest.fr>

Le plugin QGIS DataGrandest

=> Accédez facilement aux données de référence du Grand est



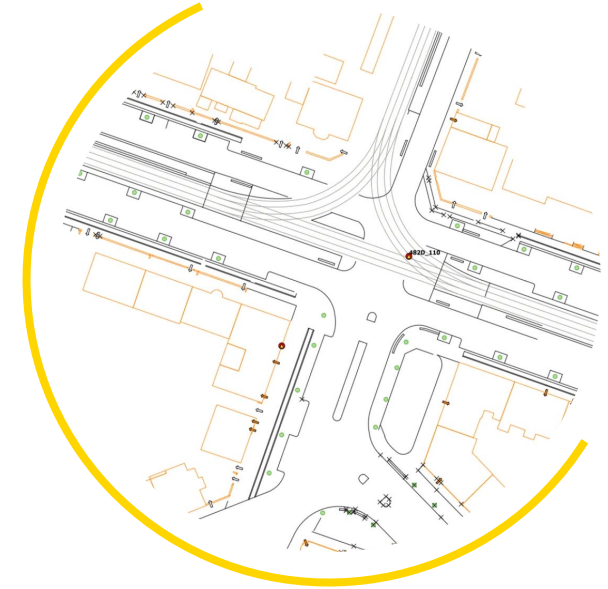
The screenshot shows the QGIS interface with the DataGrandEst plugin. The map displays a colorful urban and rural landscape. The legend on the right is titled "DataGrandEst" and lists the following layers:

- Afficher toutes les couches
- Fonds topographiques IGN / OSM
 - Scan 1000 IGN
 - Plan IGN v2
 - OpenStreetMap - OSM style Standard
 - OpenStreetMap - OSM style Google
 - OpenStreetMap - OSM style Mapbox
 - OpenStreetMap - OSM style Relief
 - OpenStreetMap - OSM style Naturaliste
 - OpenStreetMap - OSM style Désaturé
 - OpenStreetMap - OSM style Noir et blanc
 - OpenStreetMap - OSM style Sans toponymes
 - OpenStreetMap - OSM style Toponymes seuls
- Occupation du Sol
 - OCSGE2-2010
 - OCSGE2-2019
 - Occupation du sol 2019 dans le Grand Est
 - Occupation du sol 2019 - Département 08 Ardennes
 - Occupation du sol 2019 - Département 10 Aube
 - Occupation du sol 2019 - Département 51 Marne
 - Occupation du sol 2019 - Département 52 Haute-Marne
 - Occupation du sol 2019 - Département 54 Meurthe-et-Moselle
 - Occupation du sol 2019 - Département 55 Meuse
 - Occupation du sol 2019 - Département 57 Moselle
 - Occupation du sol 2019 - Département 67 Bas-Rhin
 - Occupation du sol 2019 - Département 68 Haut-Rhin
 - Occupation du sol 2019 - Département 88 Vosges
- BD-EA 2019
- BD-EA+ 2019
- Imperméabilisation
- Corine Land Cover
- ODONAT
- Cadastre
- Géoportail de l'urbanisme
- Vues aériennes
- Relief
- Limites administratives
- Energies renouvelables
- Nature
- Sites et paysages
- Aménagement
- Impacts et risques anthropiques
- Forêts et Agriculture

Des financements pour la production de données ouvertes de référence

⇒ Faciliter la mobilisation des fonds FEDER pour **encourager la production et l'acquisition de données de référence**

- 11 lettres d'intention déposées (EMS, SDED52, m2A, etc.)
- Montant total des projets : **12 M€**
- Montant des subventions envisagées: **~7 M€**
- Ex. : PCRS, réseaux, LIDAR, 3D, photo aériennes, etc.



Évolutions en cours et perspectives

- Évolution de la gouvernance
- Mise en place d'un service juridique
- Refonte de la plateforme numérique
(cf. groupe de travail dédié)



Merci de votre attention





FAIRE DE LA DONNEE L'INNOVATION DE DEMAIN

