

A decorative graphic on the left side of the slide, consisting of three concentric white arcs that curve from the top left towards the bottom right.

Le territoire en photos et en 3D : une mine d'informations

Christophe SCHILTZ – L'Europe vue du Ciel

Le territoire en photos AÉRIENNES : une mine d'informations

- I. La cartographie à L'Europe vue du ciel
- II. De l'acquisition à la mise en forme
- III. Les bons choix
- IV. Expériences et cas d'usages dans le Département 54

I. La cartographie aérienne chez L'Europe vue du ciel

L'EUROPE VUE DU CIEL, fondée en 1999 et basée à Chambley (54) est un des quelques prestataires français qui propose des **prestations relevant à la fois de l'acquisition et du traitement de données aériennes** à travers :

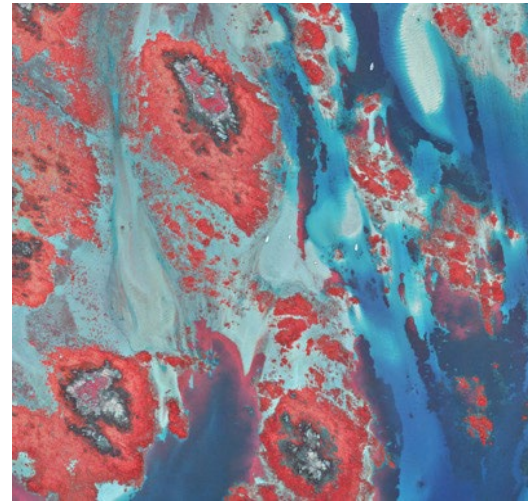
- De moyens d'intervention légers et efficaces (**GREEN OBSERVER I** et **GREEN OBSERVER II**)
- Une chaîne de production totalement intégrée
- Des caméras numériques parfaitement adaptées pour des PVA à haute résolution
- Une grande expérience des prises de vues aériennes verticales et obliques : L'EUROPE VUE DU CIEL a réalisé depuis sa création en 1999, plus de **1.500.000 de photos sur plus de 21.000 communes dans 14 pays.**



I. La cartographie aérienne chez L'Europe vue du ciel

Elle intervient pour tous types de travaux :

- **Photographie aérienne verticale et oblique, orthophotographie couleur et infrarouge** au moyen de caméra numérique à tous types d'échelle :



I. La cartographie aérienne chez L'Europe vue du ciel

- Génération de **Modèles Numériques** à partir des données photographiques



I. La cartographie aérienne chez L'Europe vue du ciel

- **Prise de vue oblique THR et Modélisation 3D texturée**



II. De l'acquisition à la mise en forme

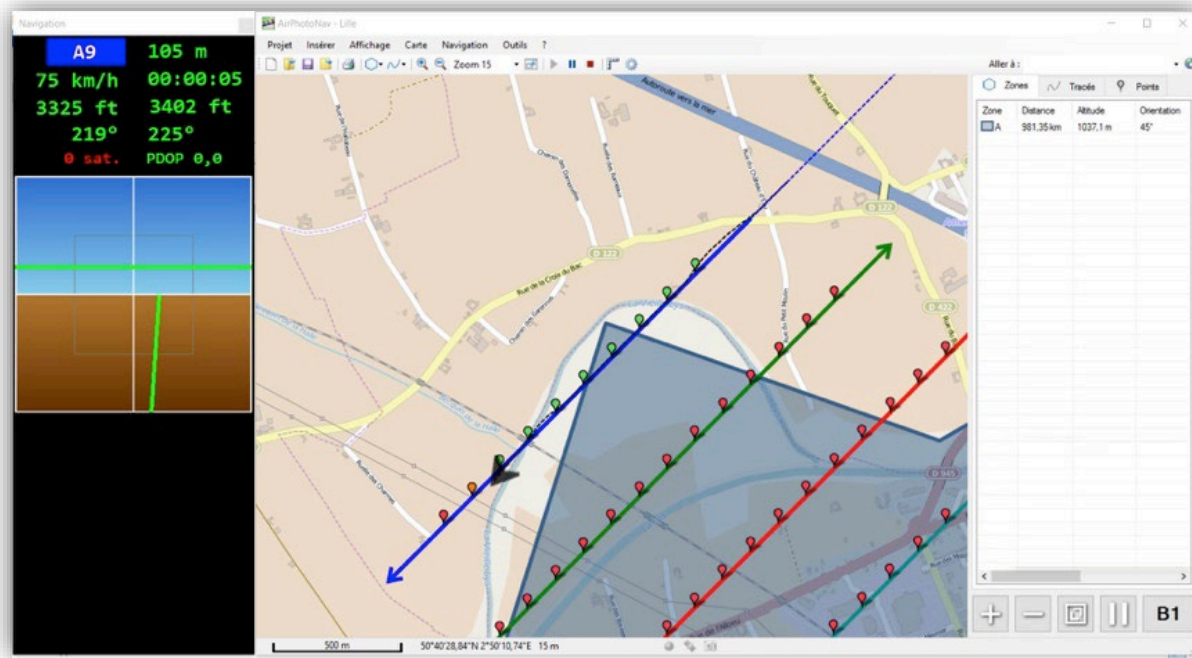
Objectif

Disposer d'une représentation intuitive de tout ou partie d'un territoire pour :

- permettre le suivi, l'analyse et l'état des lieux
- faciliter le pilotage de projets et l'aide à la décision
- valoriser et promouvoir des actions et des sites

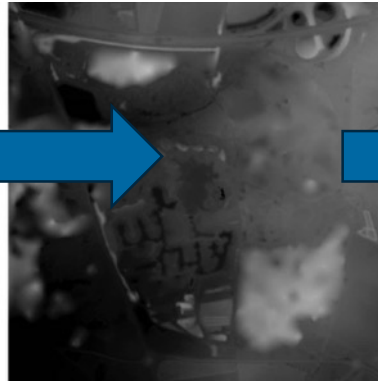
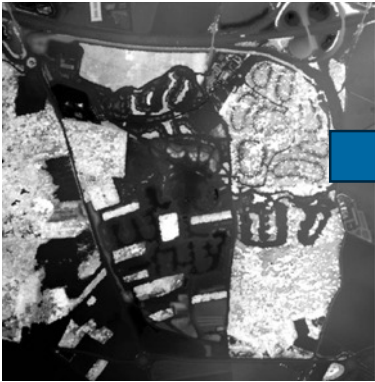
II. De l'acquisition à la mise en forme

Acquisition aérienne / Opérations terrain



II. De l'acquisition à la mise en forme

Post-production



III. Les bons choix

Des besoins propres à chacun, des solutions multiples

L'expression la plus précise du besoin permet de déterminer la méthode *ad hoc* pour obtenir le résultat attendu.

III. Les bons choix

Moyens d'acquisition mis en oeuvre	Satellite	Avion/ULM	Drone	Mobile mapping
Emprise	Région		Détail de bâti	
Unités	Multiples		Limitées	
Livrables	Post-traitement simple		Post traitement complexe	
Échelle d'exploitation	> 1/25 000e		< 1/250e	
Détail/Résolution	Métrique		Millimétrique	
Paramètres spécifiques	Limités		Multiples	
Taux d'obsolescence admis	Variabilité : de quelques jours à plusieurs années			
Coûts	Variabilité : droits d'usage, subvention, partenaires			

IV. Expériences et cas d'usages en Meurthe-et-Moselle

Nancy Métropole

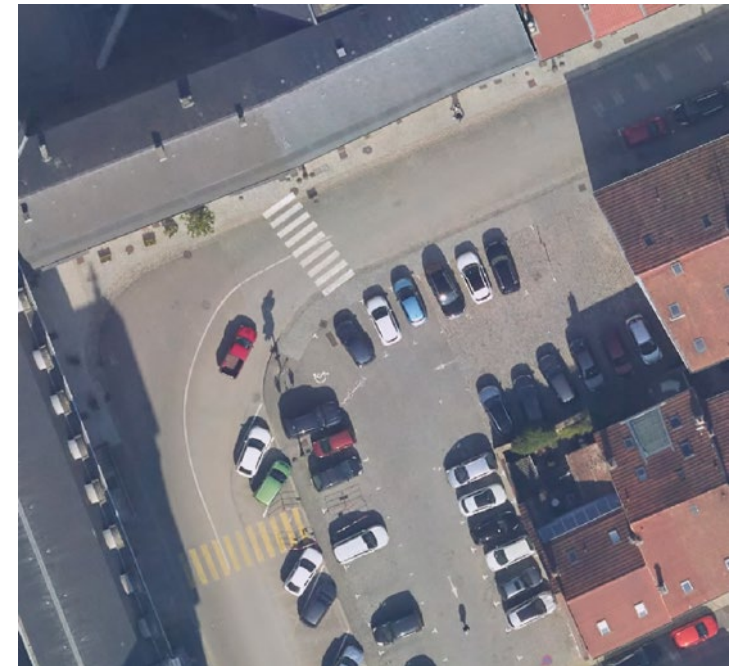
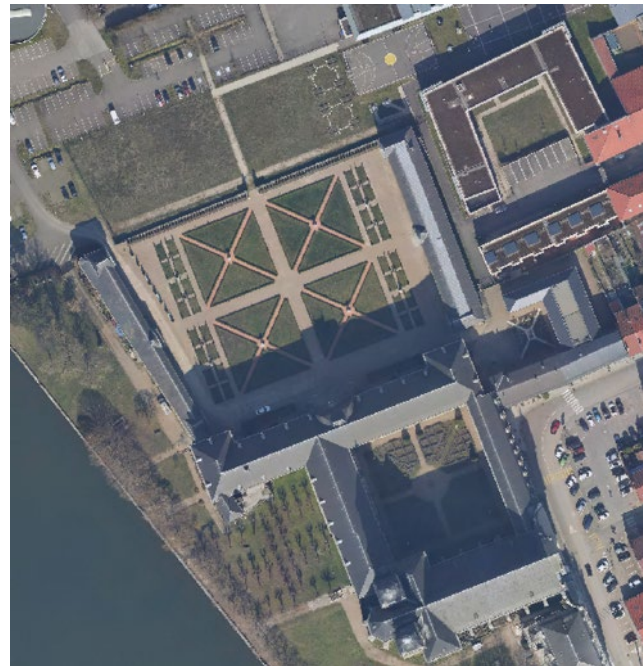
- PVA verticale HR (10 à 15 cm par pixel)
- Orthophotographies Infrarouges



IV. Expériences et cas d'usages en Meurthe-et-Moselle

ENEDIS/EPCI

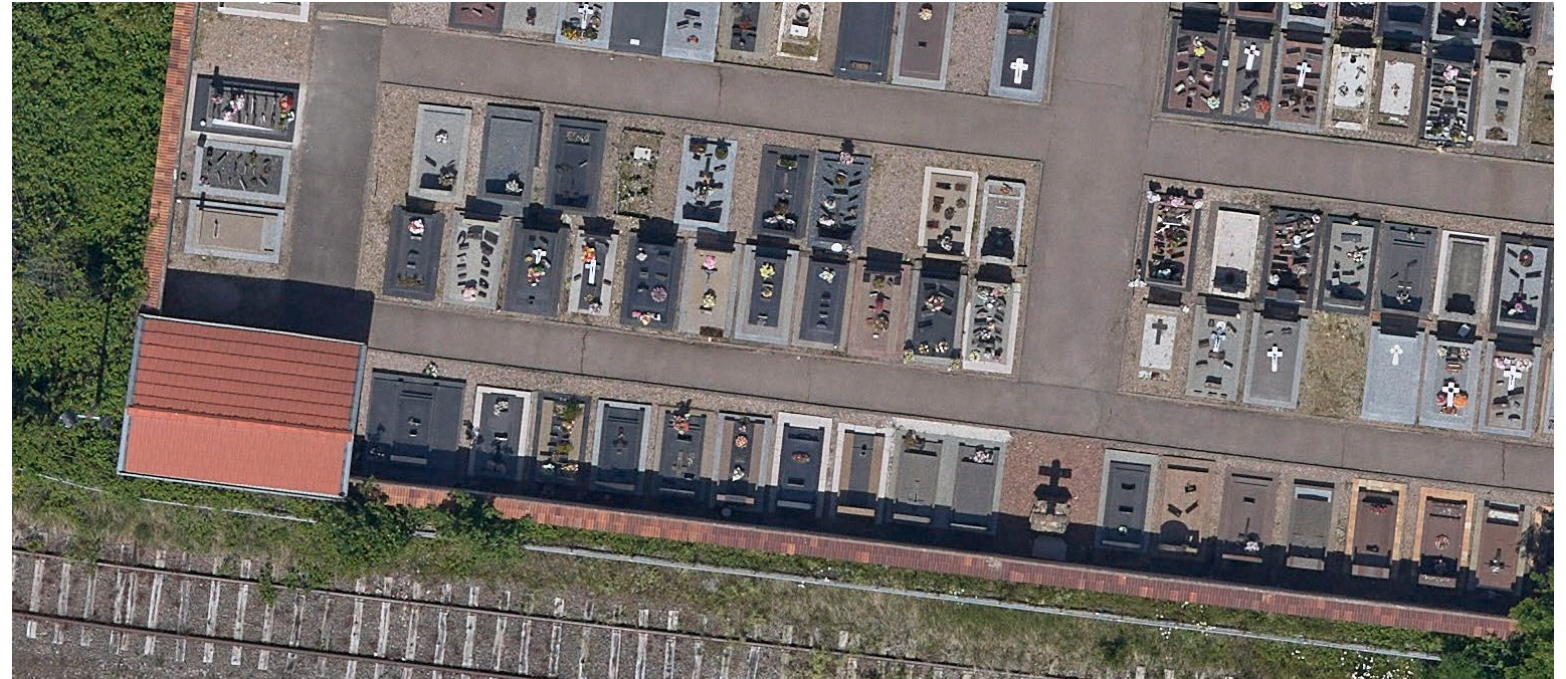
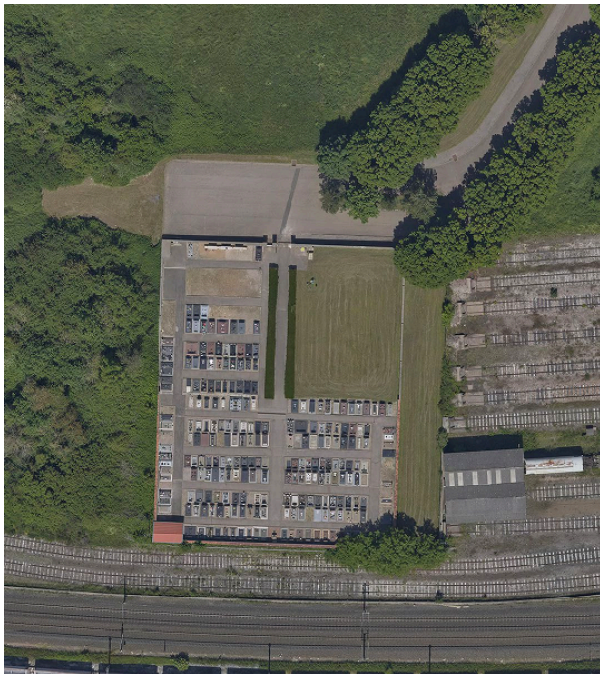
- PVA verticale THR (≤ 5 cm par pixel)
 - Orthophoto PCRS



IV – Expériences et cas d'usages en Meurthe-et-Moselle

Cimetière nancéen

- PVA verticale THR (3 cm par pixel)



IV. Expériences et cas d'usages en Meurthe-et-Moselle

Nancy

- PVA oblique (de 10 à 3 cm par pixel)
 - Modélisation 3D



