



AGENCE
NATIONALE
DE LA COHÉSION
DES TERRITOIRES



base
adresse
nationale



base
adresse
locale



Plan France
Très Haut Débit
RÉPUBLIQUE FRANÇAISE

Base Adresse Nationale

Du local au national, une organisation au service de tous.

17 octobre 2023



Les enjeux

L'adresse, une donnée socle et transversale dans l'administration du territoire.

Communes

- Ramassage scolaire
- Distribution des repas aux seniors
- Contacts en cas de plan canicule

Services Publics

- CPAM
- CAF
- Pôle Emploi
- Secours

Administrés

- Raccordement aux réseaux
- Navigation
- Courrier et livraison

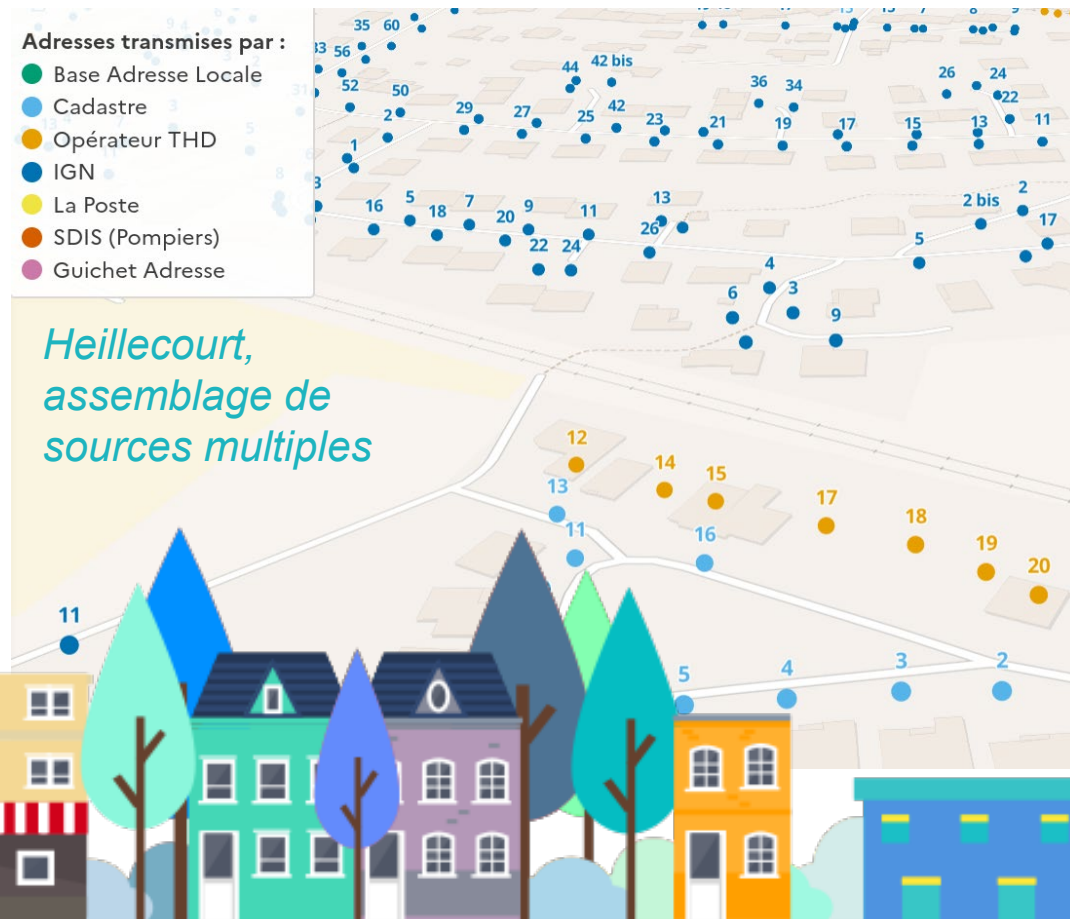
État

- Prélèvement de l'impôt
- Recensement
- Gendarmerie



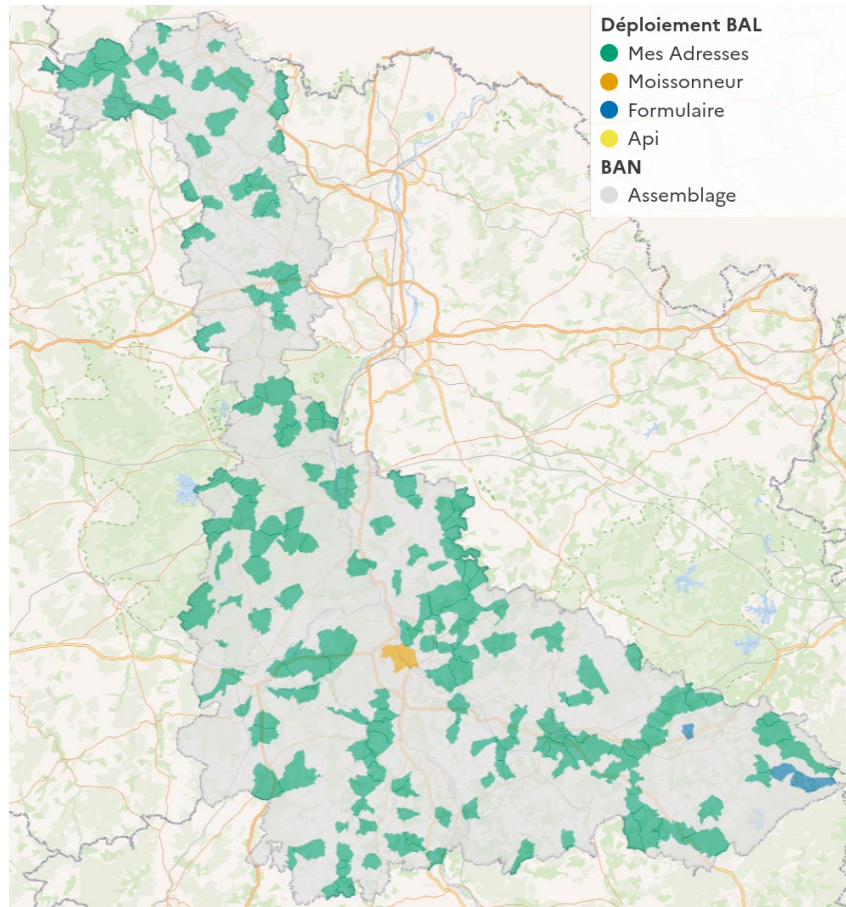
Constats à l'origine des Bases Adresses Locales

- Il n'existe pas de base d'adresses de qualité à l'échelle nationale.
- C'est à l'échelle de la commune que la **connaissance** des adresses est la **plus fiable**.
- C'est également la commune qui est la première **interlocutrice** des administrés **en cas de problème**.
- La commune devrait pouvoir **gérer ses adresses facilement, en toute autonomie**.

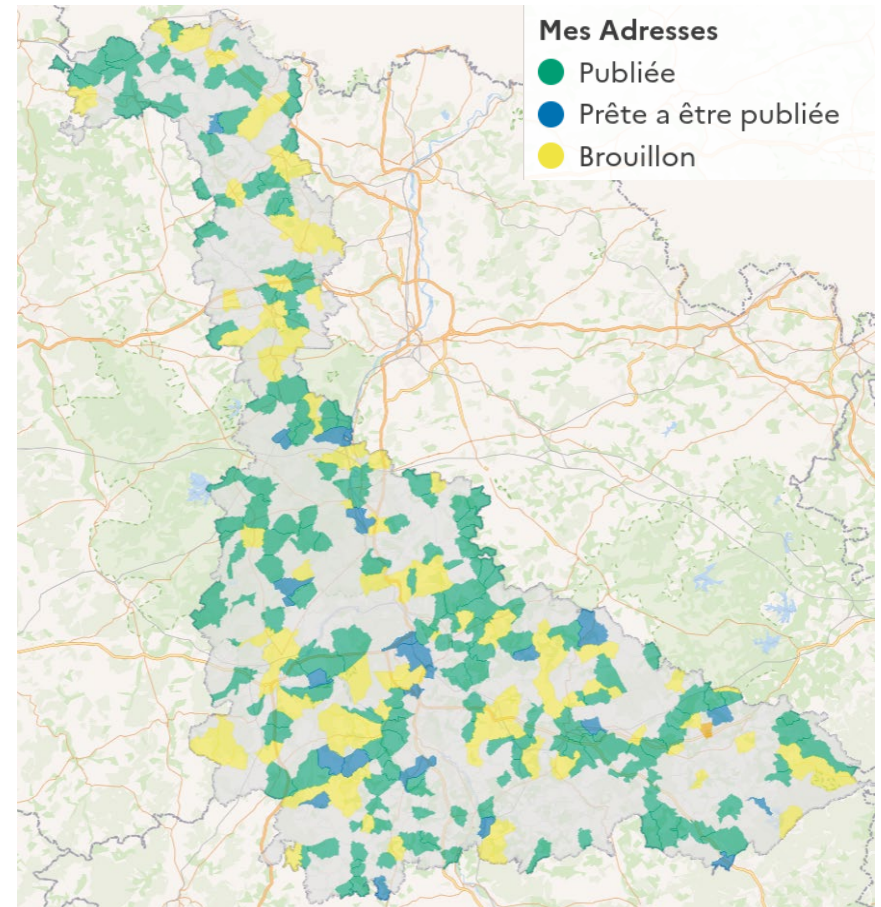


État du déploiement des 591 communes de Meurthe-et-Moselle

161 Communes avec une BAL publiée



172 Communes avec une BAL en cours



[Tableau de bord du déploiement](#)

Le programme BAL

Accompagner les communes dans l'adressage.



Le programme BAL

L'éditeur national Mes Adresses

+ Créer une Base Adresse Locale



Le programme BAL

[La Charte](#)

[L'infolettre](#)

[Le blog](#)

[Les témoignages](#)

[Le support \(7j/7\)](#)

[Les webinaires](#)

[Les tutoriels vidéos](#)

[La documentation](#)

[Les guides](#)

[La FAQ](#)


Cliquez sur les liens



La loi du 21 février 2022 (3DS)

Elle étend l'**obligation de communiquer ses adresses** pour les communes de moins de 2 000 habitants.

Les adresses doivent être communiquer à la **Base Adresse Nationale** qui les **diffusent ensuite librement** auprès des administrations publiques et des réutilisateurs privés.

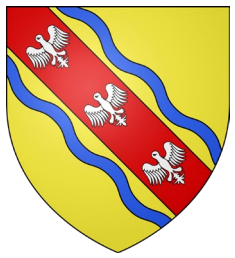
C'est le :

"dites-le nous une fois de l'adresse"

(dlnuf)

une mesure de simplification de l'action publique locale.

Le décret d'application de la loi prévoit une publication de la BAL au :
1^{er} Janvier 2024 pour les commune de plus de 2000 habitants et au
1 Juin 2024 pour les communes de moins de 2000 habitants.



base
adresse
locale



Merci à Data Grand-Est et le Conseil départemental de Meurthe-et-Moselle pour l'invitation !

et n'hésitez pas à nous contacter à

adresse@data.gouv.fr

