



FAIRE DE LA DONNÉE L'INNOVATION DE DEMAIN

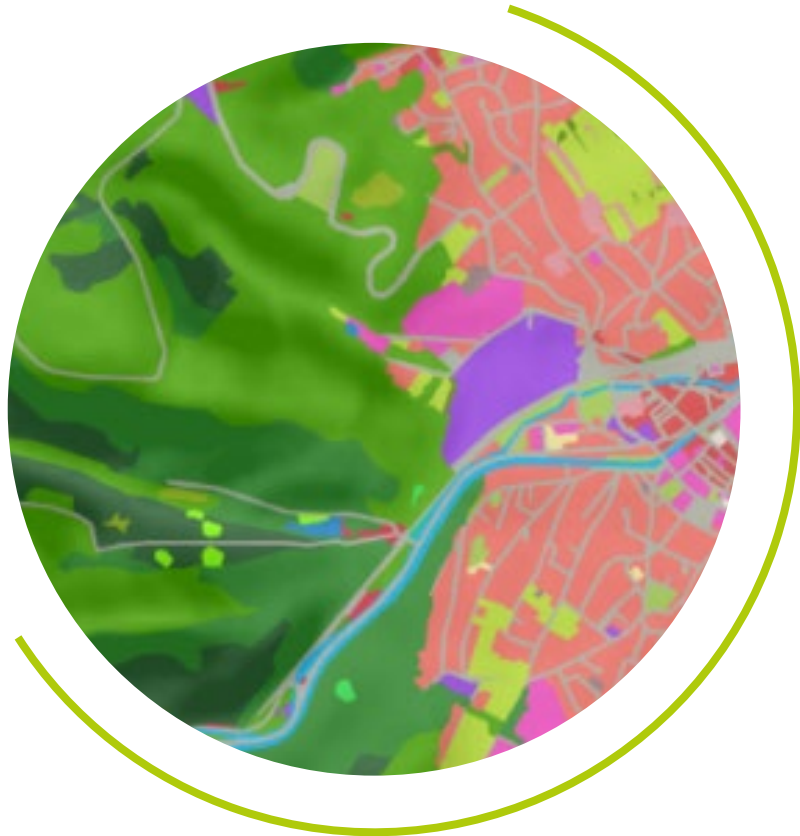
# Occupation des sols Grand Est à grande échelle - OCS GE2

Un référentiel partagé de connaissance du territoire et d'aide à la décision



Journée départementale des données de la Meurthe & Moselle – 17 octobre 2022

# OCS GE2 – Mots clés



Un projet porté **Etat/Région** dans le cadre de **DataGrandEst depuis 2016**

Visant à disposer d'une **donnée de référence (co-construite)** dans une **démarche qualité**

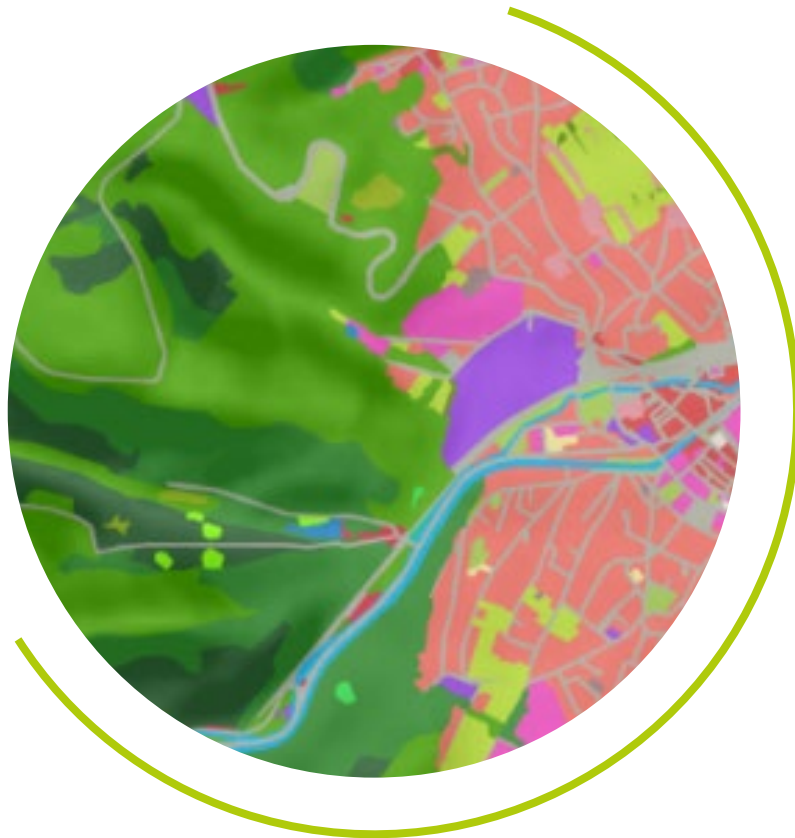
**Partagé** avec les acteurs du territoire tout au long du projet (spécifications, CQ, valorisation...)

Des **outils de valorisation** pour divers niveaux d'usages

Des **produits dérivés** pour compléter la connaissance



# OCS GE2 – Chiffres clés



3 millésimes : **2010, 2019 et bientôt 2022**

Une nomenclature de 4 niveaux emboîtés caractérisant le couvert **53 postes**

1 niveau traduisant **l'imperméabilité** du sol

UMC variant de **300 m<sup>2</sup> à 1 000m<sup>2</sup> (3 à 10 Ares)**

Données complémentaires enrichies : Emprises militaires -  
Emprises d'activités - Tâche artificialisée - Prairies

*La superficie médiane des terrains vendus en France métropolitaine (hors Ile-de-France) a perdu approximativement 300 m<sup>2</sup> entre 2000 et 2018, passant d'environ 1.000m<sup>2</sup> à 700 m<sup>2</sup>.[Source: Les Echos Investir.](#)*



# OCS GE2 – Atouts



**Facilité** de prise en main (modèle unidimensionnel)

Construite **par et pour les territoires**,

**Mutualisation** des ingénieries et des moyens

Etat des lieux **récent**

Production **novatrice & fiable (90%)**

**Traçabilité & Evolutivité**





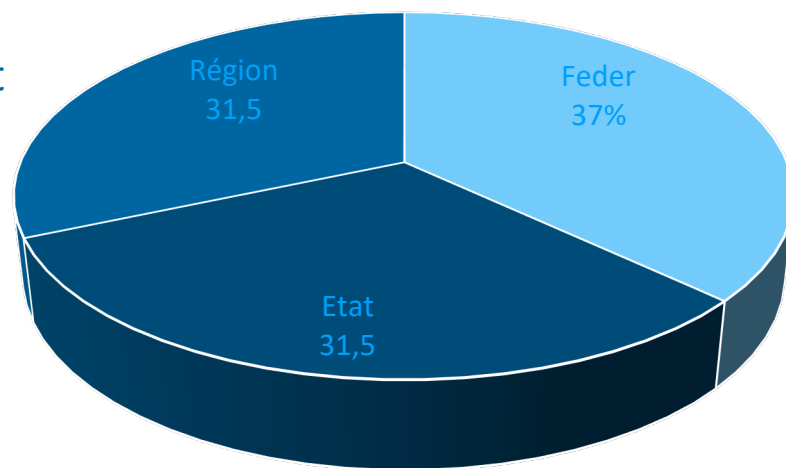
# OCS GE2 – Une description fine du territoire

code_niv2	typo_niv2	code_niv3	typo_niv3	code_niv4	typo_niv4	UMC	LMC
11	Habitat	111	Bâti continu	1111	Bâti continu dense	500	10 m
11		111		1112	Bâti continu aéré	500	10 m
11		112	Bâti discontinu	1121	Bâti collectif	500	10 m
11		112		1122	Bâti mixte	500	10 m
11		112		1123	Bâti individuel dense	500	10 m
11		112		1124	Bâti individuel lâche	500	10 m
11		113	Bâti isolé	1130	Bâti isolé en zone agricole ou naturelle	500	10 m
11		114	Espaces libres en milieu urbain	1140	Espaces libres en milieu urbain	500	10 m
12	Equipements et infrastructures collectives	121	Equipements collectifs	1211	Emprises scolaires et universitaires	500	10 m
12		121		1212	Emprises hospitalières	500	10 m
12		121		1213	Equipements sportifs et de loisirs ; campings	500	10 m
12		121		1214	Cimetières	500	10 m
12		121		1215	Autres équipements collectifs	500	10 m
12		122	Équipements eau, énergies, T.I.C. et déchets	1220	Équipements eau, énergies, T.J.C. et déchets	500	10 m
13	Activités économiques	131	Emprises d'activités	1311	Emprises d'activités à dominante industrielle	1000	10 m
13		131		1312	Emprises d'activités à dominante commerciale	1000	10 m
13		131		1313	Emprises d'activité à dominante mixte ou tertiaire	1000	10 m
13		131		1314	Anciennes emprises d'activité	1000	10 m
13		132	Emprises militaires	1320	Emprises militaires	1000	10 m
13		133	Exploitations agricoles	1330	Exploitations agricoles	1000	10 m
13		134	Zones d'extraction	1340	Zones d'extraction	1000	10 m
14	Infrastructures et superstructures des réseaux de transport	141	Réseaux routiers, ferroviaires et espaces associés	1411	Emprise réseau ferré	500	10 m
14		141		1412	Emprise réseau routier	500	5 m
14		141		1413	Espaces associés aux réseaux routiers et ferrés	500	5 m
14		142	Emprises aéroportuaires	1420	Emprises aéroportuaires	1000	10 m
14		143	Emprises portuaires	1430	Emprises portuaires	1000	10 m
15	Espaces verts urbains	151	Espaces verts urbains	1510	Espaces verts urbains	300	10 m
16	Espaces en mutation	161	Espaces en transition	1610	Espaces en transition	500	10 m

21	Terres arables	211	Cultures annuelles	2110	Cultures annuelles et pluri-annuelles	1000	10 m
21		212	Cultures spécifiques	2120	Cultures spécifiques	500	10 m
22	Cultures permanentes	221	Vignes	2210	Vignes	1000	10 m
22		222	Arboriculture	2221	Vergers traditionnels	500	10 m
22		222	Arboriculture	2222	Vergers intensifs	500	10 m
22		222	Arboriculture	2223	Pépinières	1000	10 m
23	Autres zones agricoles	231	Surfaces enherbées	2130	Surfaces enherbées	1000	10 m
23		232	Bosquets et haies	2230	Bosquets et haies	1000	10 m
31	Forêts	311	Forêts	3110	Forêts de feuillus	1000	10 m
31		312	Forêts	3120	Forêts de conifères	1000	10 m
31		313	Forêts	3130	Forêts mixtes	1000	10 m
31		314	Coupes à blanc et jeunes plantations	3140	Coupes à blanc et jeunes plantations	1000	10 m
31		315	Peupleraies et sapinières	3150	Peupleraies et sapinières	1000	10 m
32	Formations naturelles herbacées ou arbustives	321	Pelouses et pâturages de montagne	3210	Pelouses et pâturages de montagne	1000	10 m
32		322	Formations pré-forestières	3220	Formations pré-forestières	1000	10 m
32		323	Surfaces herbacées naturelles	3230	Surfaces herbacées naturelles	1000	10 m
33	Espaces ouverts, sans ou avec peu de végétation	331	Plages et sables	3310	Plages et sables	1000	10 m
33		332	Roches nues	3320	Roches nues	1000	10 m
33		333	Zones de sinistre (incendie, tempête)	3330	Zones de sinistre (incendie, tempête)	1000	10 m
41	Milieux humides	411	Ripisylves et rivulaires	4110	Ripisylves et rivulaires	500	10 m
41		412	Autres milieux humides	4120	Autres milieux humides	500	10 m
51	Surfaces en eau	511	Cours et voies d'eau	5110	Cours d'eau et canaux	500	7m
51		512	Plans d'eau	5120	Plans d'eau	500	10 m
51		513	Bassins artificiels	5130	Bassins artificiels	500	10 m

# OCS GE2 – Un référentiel de DataGrandEst

Financement



## Pilotage/Animation

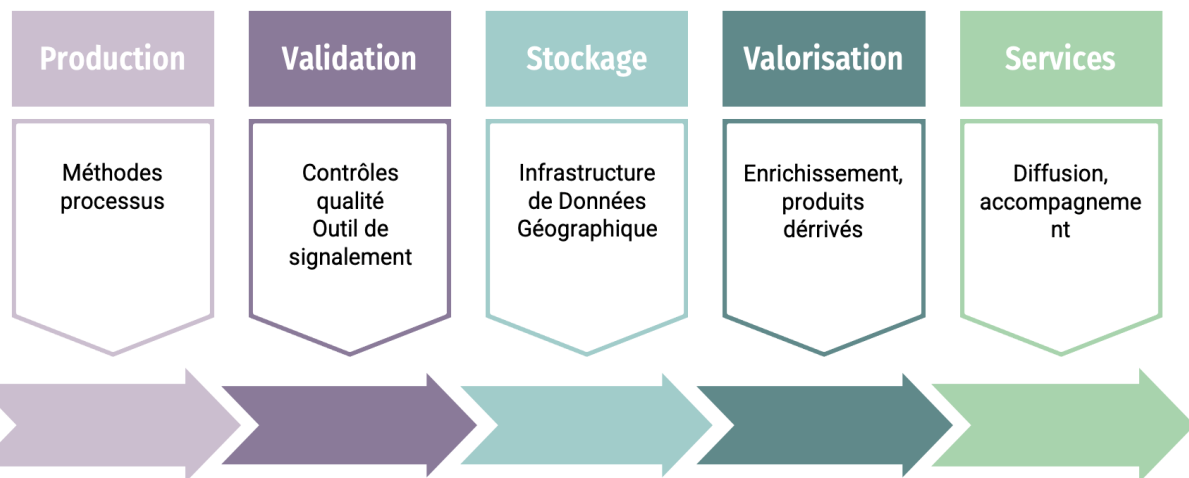
Etat - Xavier Cheippe / Région - Isabelle Didierjean

## Des groupes de Travail

≈ 50 participants : EPCI, Services de l'Etat, Départements, agences d'urbanisme, associations...

**Des sous groupes techniques** thématiques et/ou opérationnels

**7 prestataires** tout au long du projet







# OCS GE2 en Meurthe et Moselle - Evolutions et mutations

Évolution entre 2009 et 2018

(Calculée selon le découpage administratif en vigueur)



+1398,3 ha d'espaces artificialisés (+2,8%)

Évolution régionale de +3,8%



-667,2 ha de terres agricoles (-0,2%)

Évolution régionale de -0,5%



-899,1 ha d'espaces forestiers et semi-naturels (-0,5%)

Évolution régionale de -0,2%



-63,5 ha de zones humides (-2,1%)

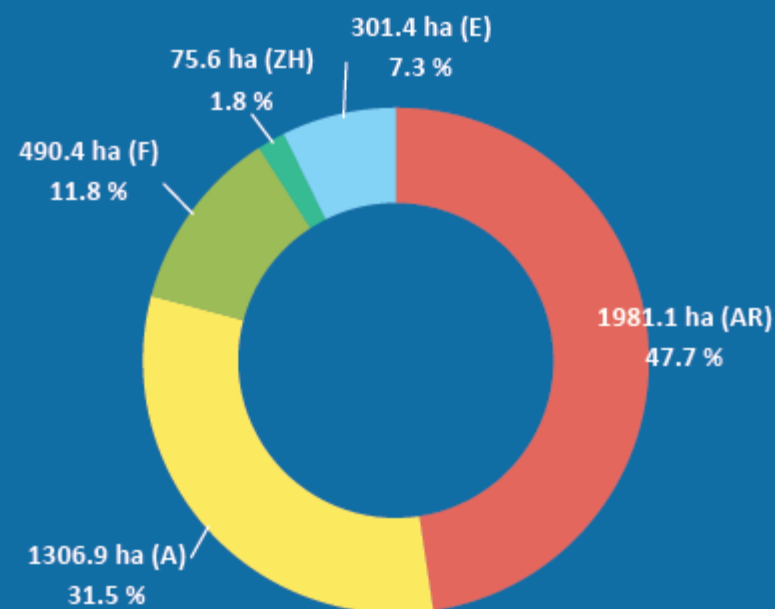
Évolution régionale de -0,4%



+231,6 ha de surfaces en eau (+4%)

Évolution régionale de +2%

En 2018, **4155,5 ha soit 0,8 %**  
du territoire ont muté vers :

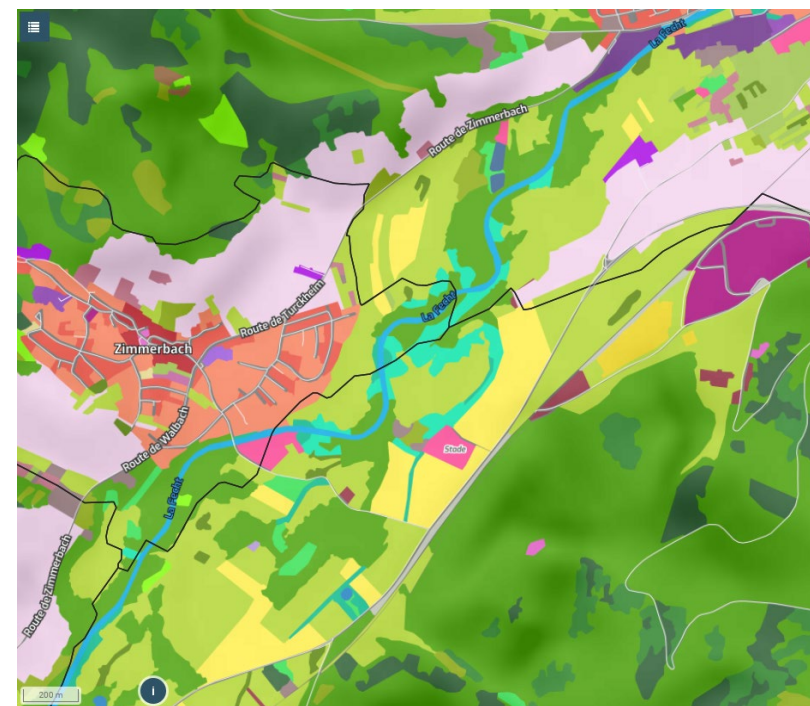


Surface totale du territoire : **528 480 ha**

Un terrain de rugby mesure au maximum 120 mètres de long pour une largeur de 70 mètres, soit environ un **hectare**.

# OCS GE2 - Des usages riches et à grande échelle

- Aux échelles emboîtées de **la planification (SRADDET)** à celle de **l'urbanisme opérationnel (PLU)**
- Suivi de la **consommation des ENAF**
- Suivi fin de **l'évolution du tissu urbain** (densité et morphologie), des **activités, équipements**, etc.
- Suivi des **éco fonctionnalités** (zones humides, ripisylves, bosquets, etc.)
- Suivi des **productions alimentaires** à forte valeur environnementale (vergers hautes tiges)



# OCS GE2 en Meurthe et Moselle - Retours d'expériences et usages



Disposer d'un référentiel cohérent et homogène sur l'ensemble de la région pour le suivi du SRADDET dans ses différentes thématiques (foncier, biodiversité, climat, énergie,...)

[Valorisation des usages et REX sur la page projet DGE](#)



**Usages « environnement »** : CC de Mad&Moselle en 2020 – Plan Paysage  
**Stage: Utilisation de la BD OCS dans une étude paysagère sur les coteaux de la Moselle**



## **Usages foncier et aménagement durable :**

Elaboration du PLUi du Grand Nancy.

- **La consommation moyenne annuelle des espaces naturels, agricoles et forestiers**
- **le coefficient de pleine terre des différentes zones réglementaires**



# OCS GE2 en Meurthe et Moselle – Une palette de service



# OCS GE2 en Meurthe et Moselle – Une palette de service

Chiffres clés et portrait du territoire

1 même usage à destination de profil utilisateurs différents

Portrait du territoire : CC Moselle et Madon , Pont-à-Mousson

## Consulter les chiffres clés

Les bases de données d'Occupation du Sol Grande Échelle du Grand Est (OCS GE2) sont également disponibles en format CSV.

Choisissez votre degré de détail, représenté par le niveau de la nomenclature, l'état et l'évolution de chacun des thèmes, ou seulement des thèmes ayant évolués (mutations), ainsi que votre type de territoire caractérisé par son échelon administratif (à partir du niveau communal). Vous obtiendrez tous les thèmes concernés, par entité administrative de l'échelon considéré, couvrant les départements réalisés en Grand Est, avec leurs surfaces, ratios et évolutions

### Télécharger les données de l'OCS en CSV

#### Téléchargement des fichiers CSV de l'OCS GE<sup>2</sup>

Niveau de : Tous Niveau 1 Niveau 2 Niveau 3 Niveau 4 Niveau 5

Base de données: Tous Etat et évolutions Mutations

Territoire: Tous Région Départements SCOT PNR EPCI Communes

Fichier: TABLE\_ETAT-EVOLUTIONS\_2010\_2019\_NIV4\_EPCI.csv  
BdOCS GE<sup>2</sup> - Données statistiques au format CSV - EPCI.csv - NIV4

Télécharger

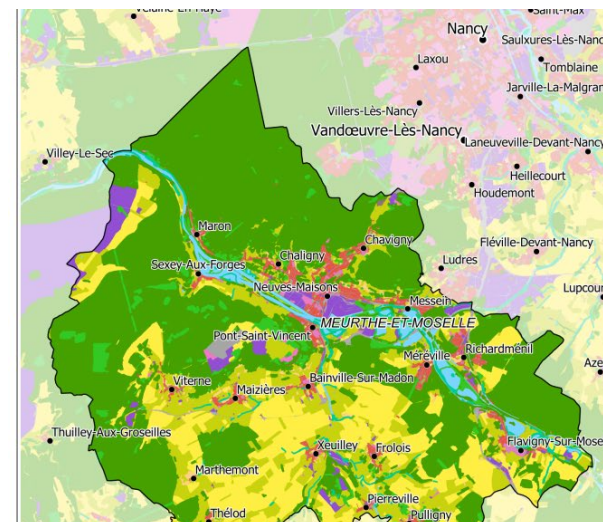
Niveau 4 Etat et évolutions EPCI

Items 1/59 - page 1/1

Valorisation des produits

Indicateur et Portraits des territoires

Open Data



de transport, etc.). Le sol subit un changement d'usage, souvent très complexe à inverser.  
(Source : Plateforme régionale du foncier et de l'aménagement durable)

#### Évolution entre 2009 et 2018 (Calculée selon le découpage administratif en vigueur)

+29,5 ha d'espaces artificialisés (+1,3%)  
Évolution départementale de +2,8%

-3,5 ha de terres agricoles (-0,05%)  
Évolution départementale de -0,2%

-24,1 ha d'espaces forestiers et semi-naturels (-0,2%)  
Évolution départementale de -0,5%

-3,2 ha de zones humides (-2,1%)  
Évolution départementale de -2,1%

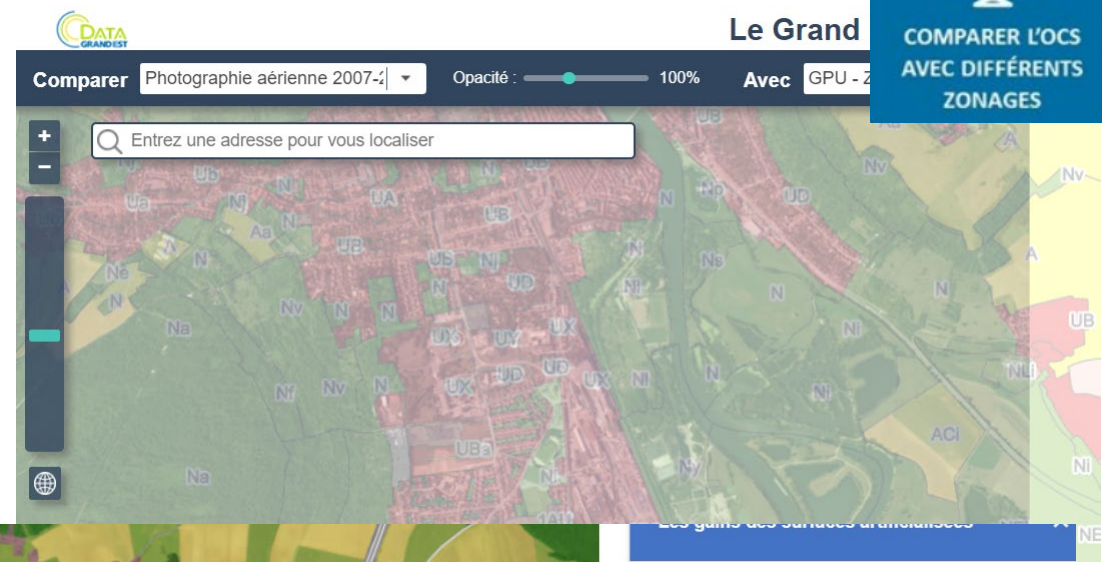
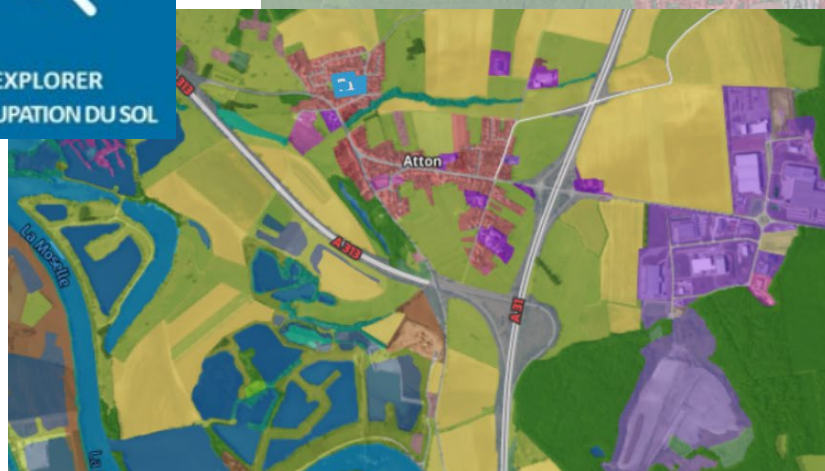
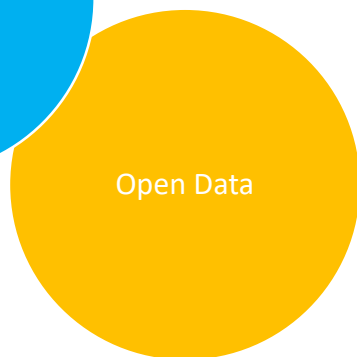
+1,3 ha de surfaces en eau (+0,2%)  
Évolution départementale de +4%



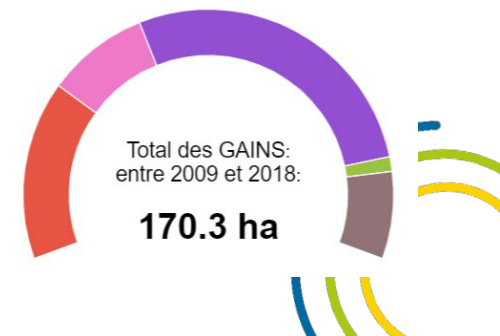
# OCS GE2 en Meurthe et Moselle – Une palette de service

Explorer OCSGE2 et Comparer l'OCSGE2 avec d'autres outils

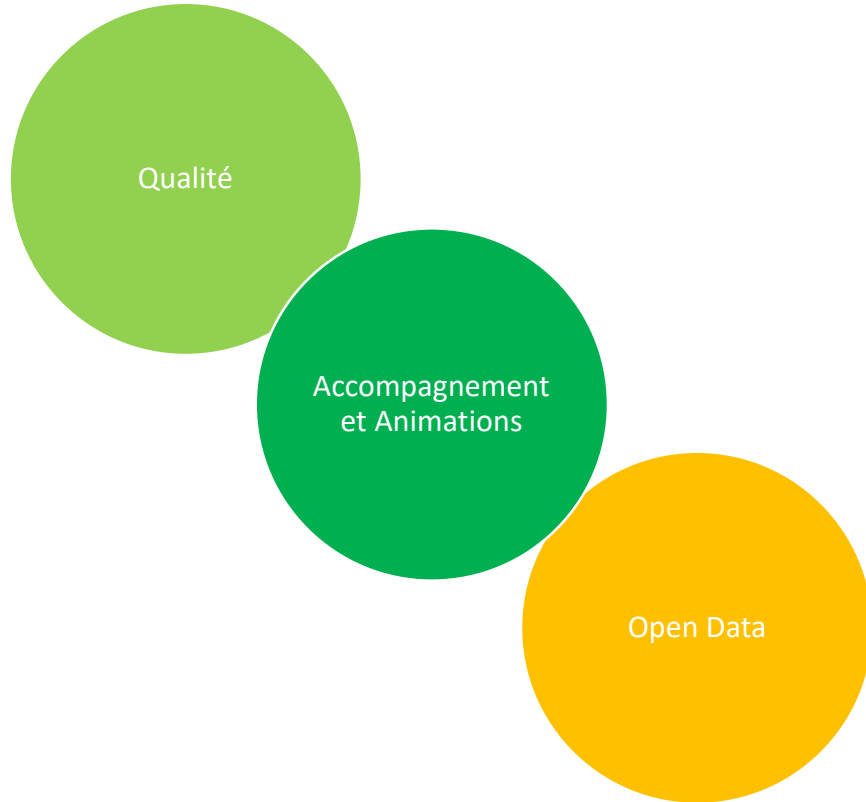
1 même usage des outils complémentaires



Mutation vers :



# OCS GE2 en Meurthe et Moselle – Une palette de service



## Réutiliser les données de l'Occupation du sol Grande Echelle du Grand Est

Les bases de données cartographiques d'Occupation du Sol Grande Échelle du Grand Est (OCS GE2) sont accessibles en téléchargement (GéoPackage) et en flux OGC (WMS et WFS). Créés à partir d'orthophotographies aériennes à 50 centimètres de résolution, elles concernent 2 millésimes 2010-2019, les évolutions et les mutations.

▼ Données OCS: Département 08 - Ardennes

▼ Données OCS: Département 10 - Aube

▼ Données OCS: Département 51 - Marne

▼ Données OCS: Département 52 - Haute-Marne

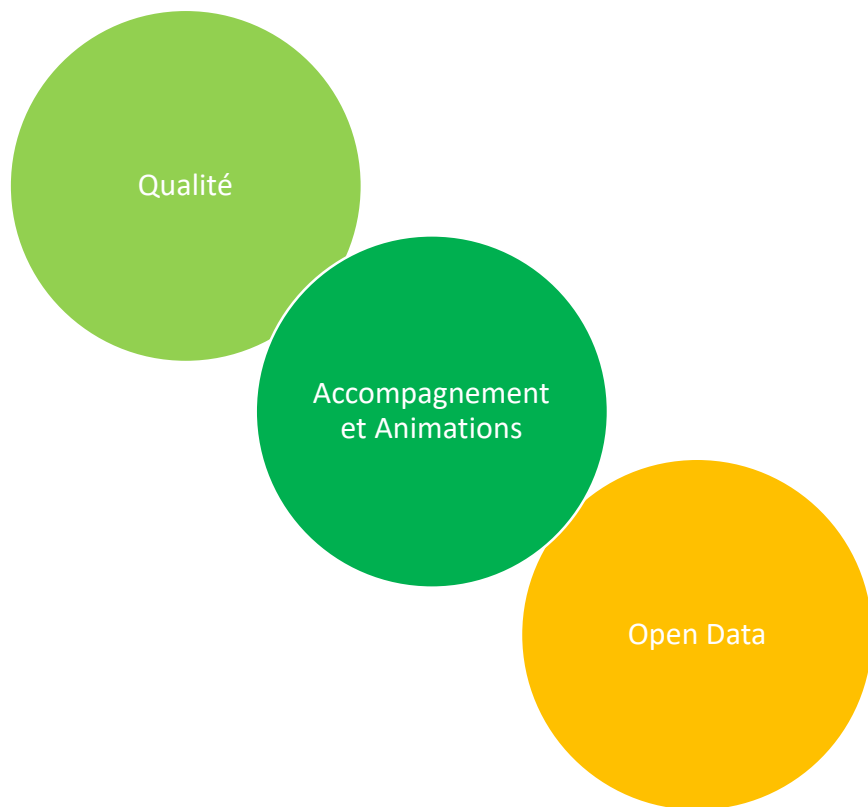
▼ Données OCS: Département 54 - Meurthe-et-Moselle



Année	Métadonnées	Flux WMS / WMTS
2010	<a href="#">ocs-2010-54</a>	<a href="#">geograndest:ocsge2_d54_2010</a>
2019	<a href="#">ocs-2019-54</a>	<a href="#">geograndest:ocsge2_d54_2019</a>
Evolutions	<a href="#">ocs-Evol-54</a>	<a href="#">geograndest:ocsge2_d54_evolution_2010_2019</a>
Multidate	<a href="#">ocs-Multidate-54</a>	<a href="#">Télécharger (412 Mo)</a>
Projets cartographiques et Données géographiques		<a href="#">Télécharger (402 Mo)</a>
Visualisation		<a href="#">Consulter</a>
Portraits de territoires		<a href="#">Télécharger</a>
Contrôle qualité		<a href="#">Télécharger</a>
Rapport de production		<a href="#">Télécharger</a>



# OCS GE2 en Meurthe et Moselle – Une palette de service



## S'approprier les produits et services offerts

- Des vidéos et des guides de formations se trouvant dans la rubrique « Ressources »
- Des actualités sont publiées pour rester informer sur l'avancement des projets d'occupation du sol
- Des réunions d'informations et webinaires sont organisés afin de faire des suivis sur les enjeux de l'occupation du sol

### ▼ Ressources : Nomenclature, guides d'utilisation et de formation

### ▼ Ressources : Quel format pour quel(s) usage(s) ?

	Analyse	Fond de carte pour SIG	Fond de carte pour application web
Géopackage	✓ à privilégier	Non adapté	Non adapté
Shapefile	✓ adapté	Non adapté	Non adapté
Flux WMTS	Non adapté	✓ adapté	✓ à privilégier
Flux WMS	Non adapté	✓ adapté	✓ adapté
Flux WFS	Non adapté	Non adapté	Non adapté



Mesure de la consommation d'ENAF par l'agence Scalen

# Et maintenant ?

- **Nouveau millésime (2022)**
- **Animation continue** auprès des territoires
- Poursuite de l'**enrichissement** : travaux sur les prairies avec l'université de Strasbourg
- Evolution **des services**
- Adéquation avec la **loi Climat et Résilience** : Production d'un niveau supplémentaire correspondant aux 8 postes définis au sein du décret n° 2022-763 du 29 avril 2022 relatif à la nomenclature de l'artificialisation des sols pour la fixation et le suivi des objectifs dans les documents de planification et d'urbanisme



Vous souhaitez être informé de l'actualité de l'OCS GE2,  
participer au groupe de travail ou pour toutes  
questions/informations, n'hésitez pas à nous contacter !

Région : [isabelle.didierjean@grandest.fr](mailto:isabelle.didierjean@grandest.fr)

Etat : [xavier.cheippe@developpement-durable.gouv.fr](mailto:xavier.cheippe@developpement-durable.gouv.fr)

[contact@datagrandest.fr](mailto:contact@datagrandest.fr)





[DATAGRANDEST.FR](https://datagrandest.fr)

