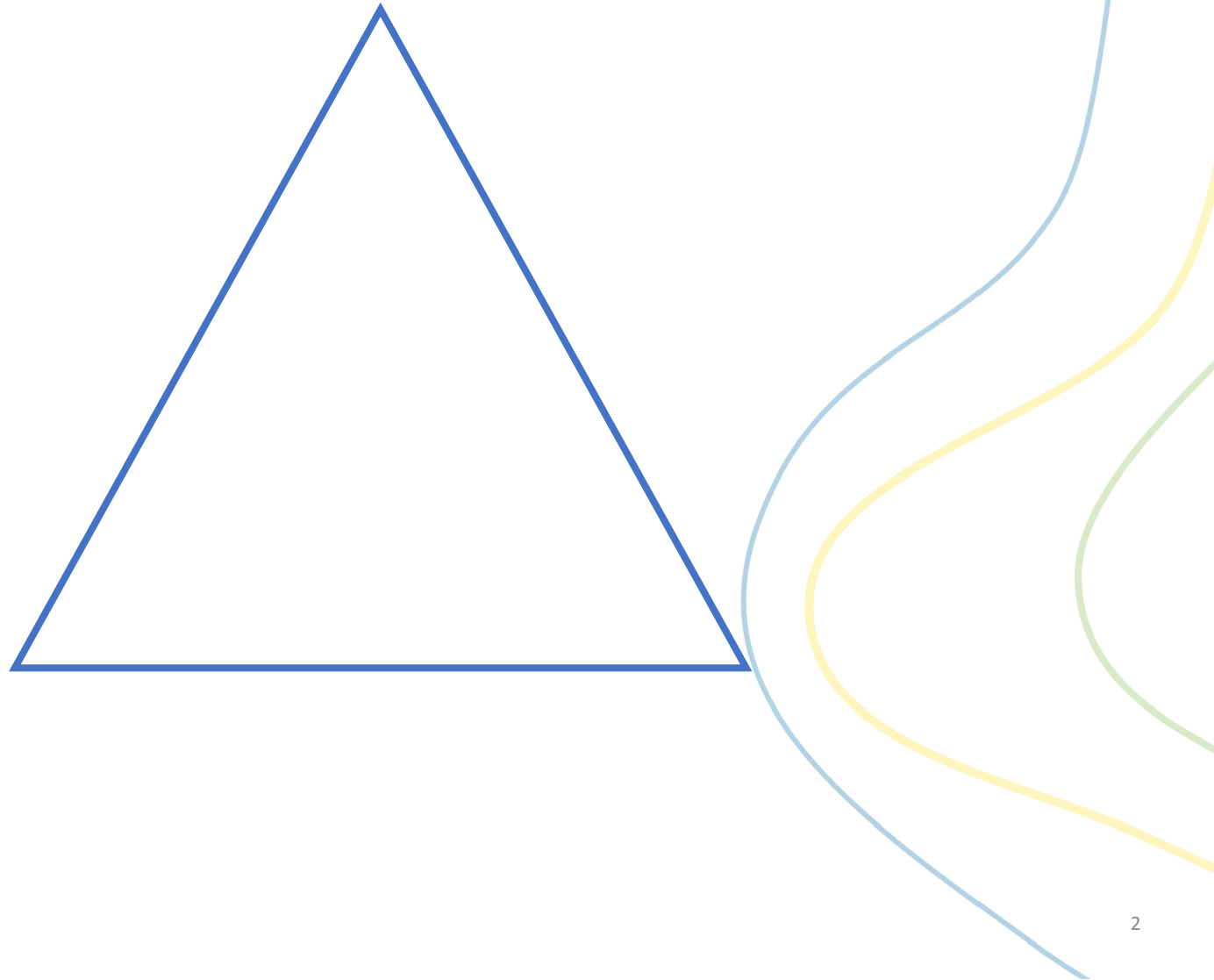
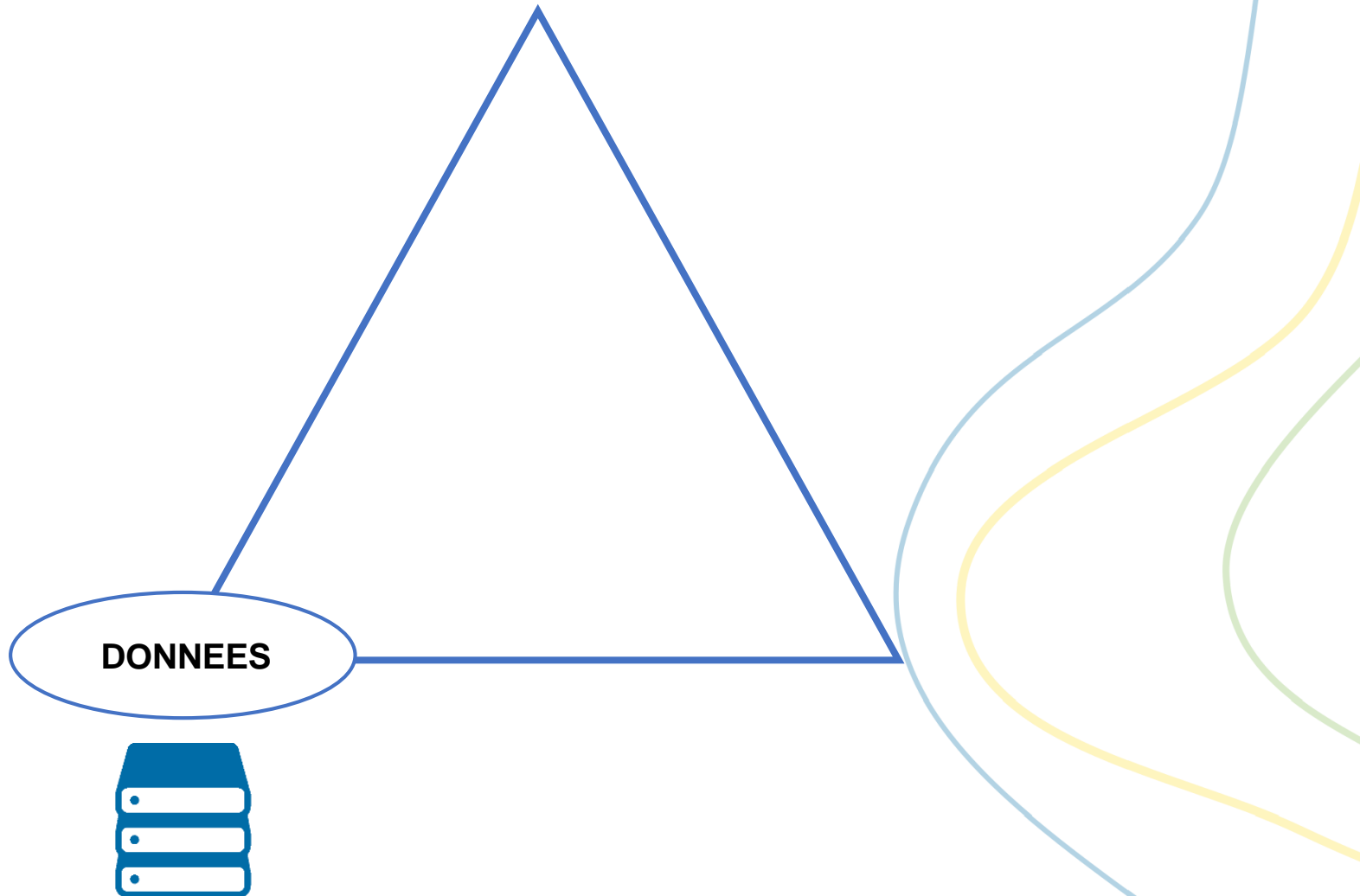


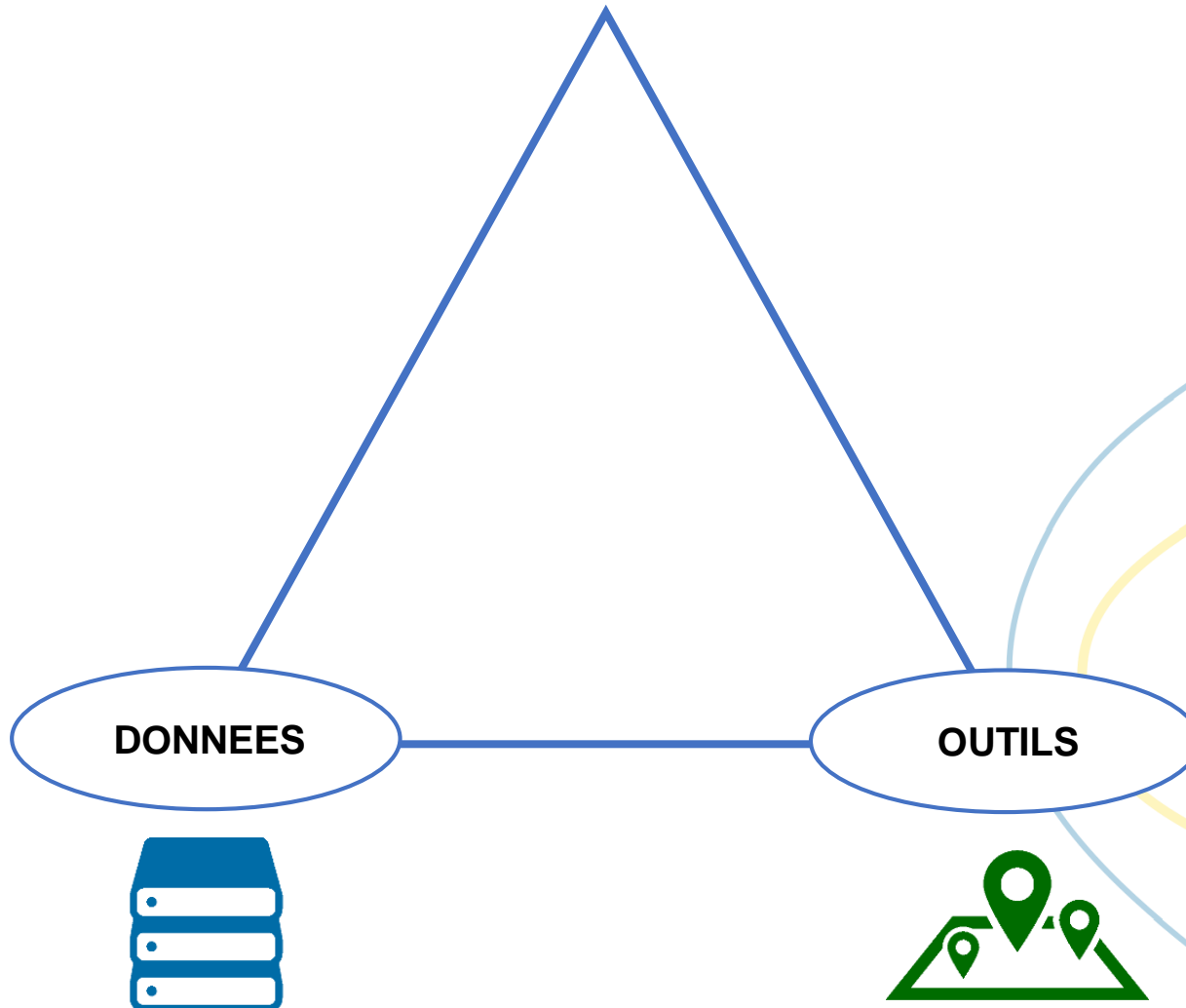
Le programme d'actions

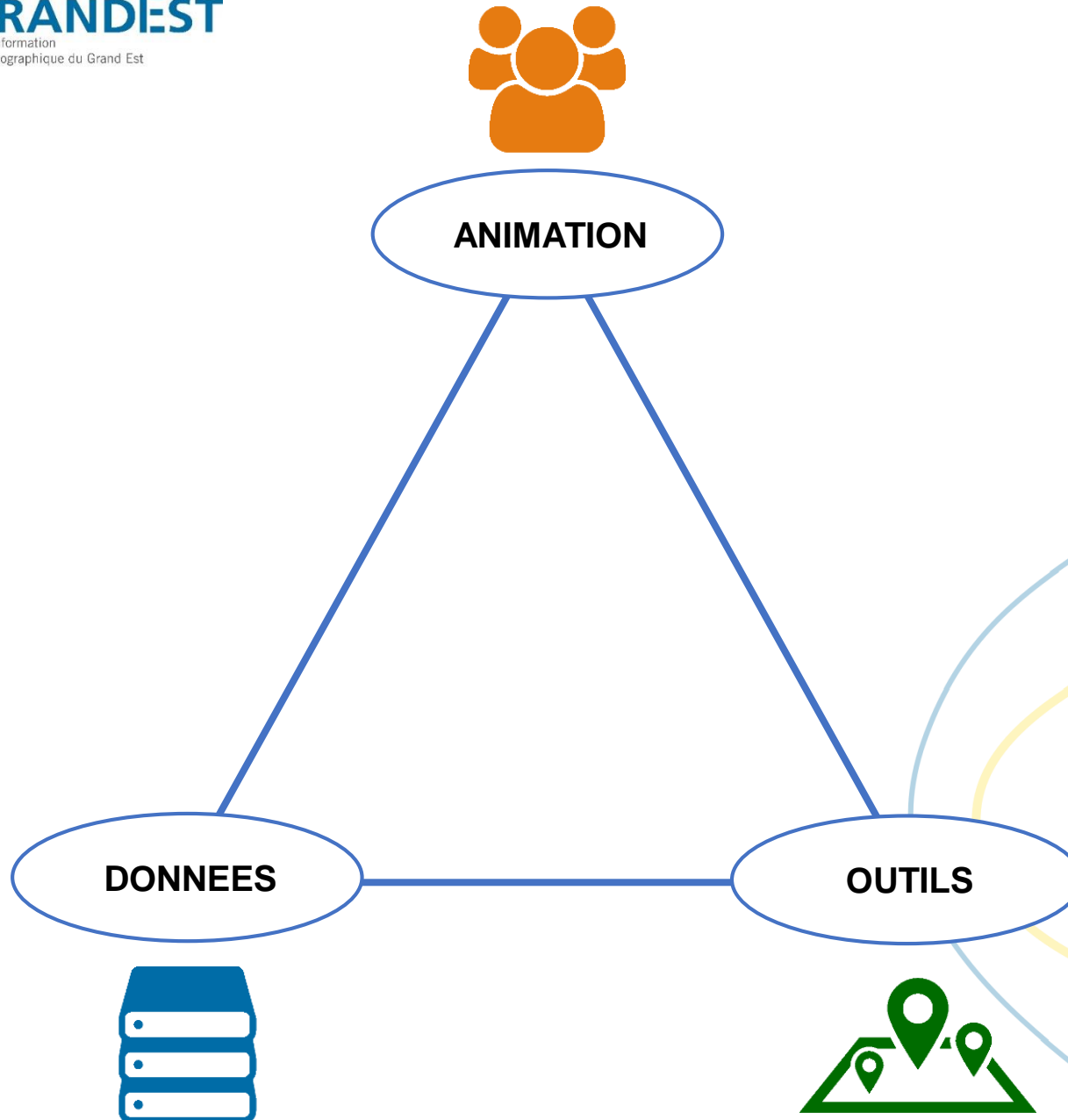
GéoGrandEst

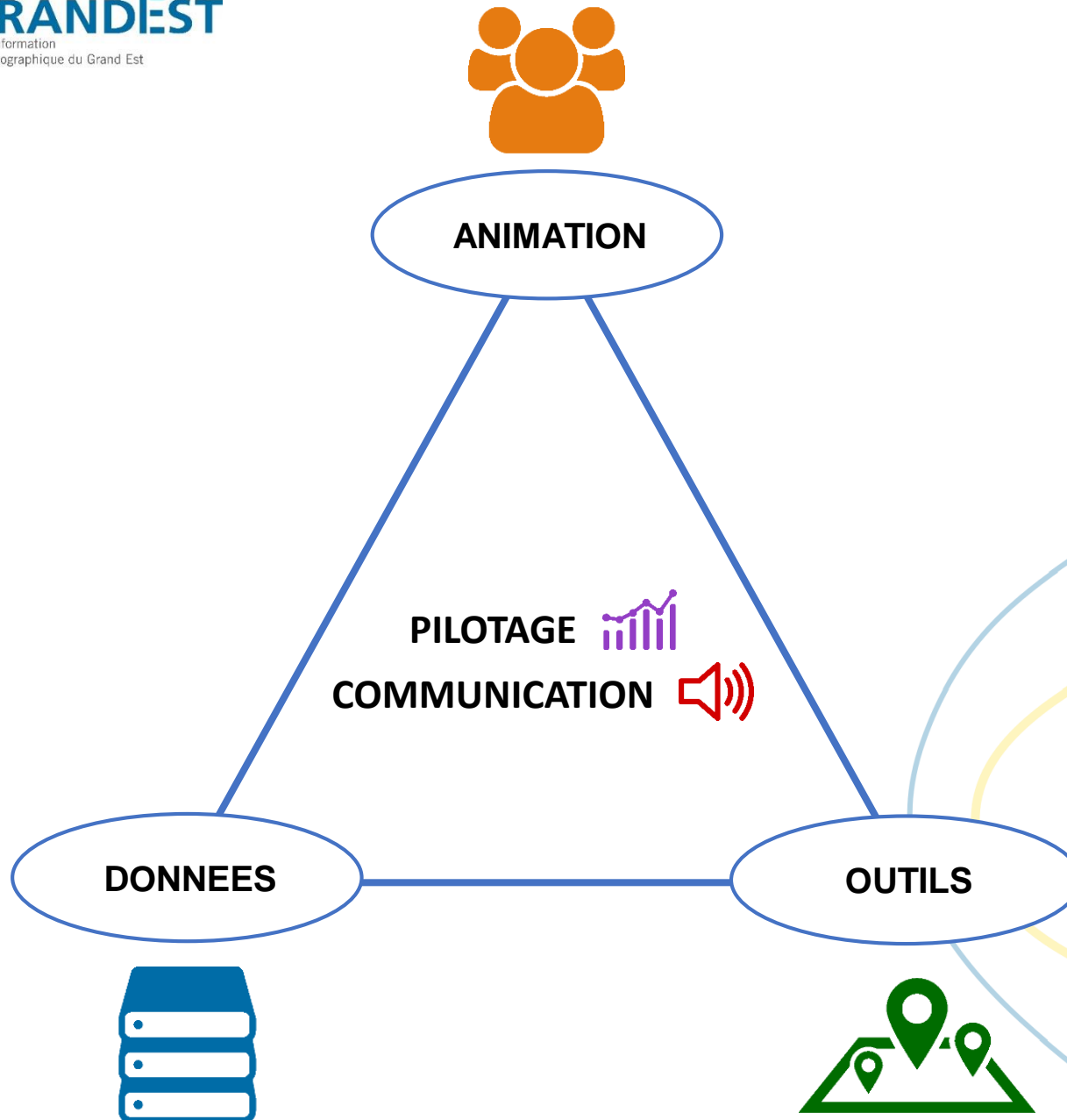
02 septembre 2019
Foire agricole de CHALONS-EN-CHAMPAGNE













ANIMATION

GéoGrandEst

PILOTAGE 
COMMUNICATION 

DONNEES



OUTILS



Axe DONNEES



Co-acquérir et co-produire des données de référence ouvertes

- Base de données d'occupation du sol grande échelle
- Photographies aériennes haute résolution (2018/2019)
- Photographies aériennes historiques d'après Guerre

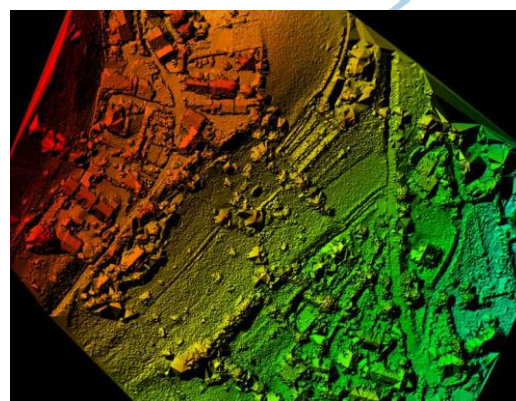
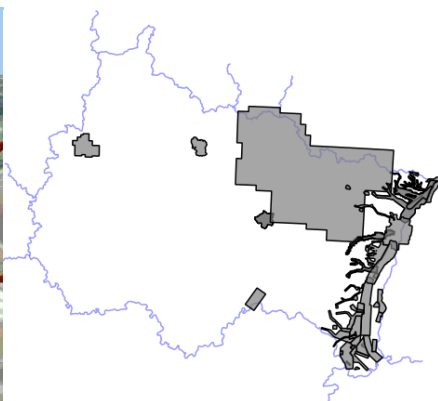
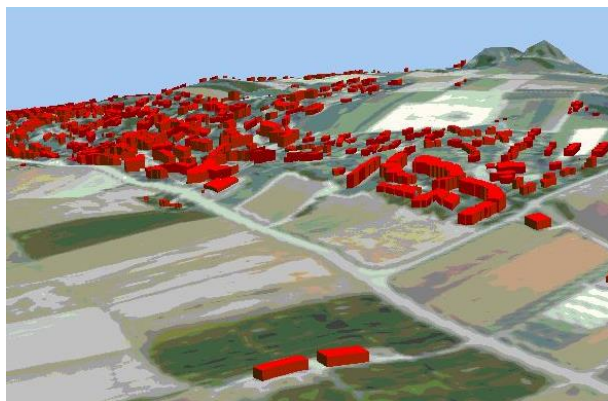


Acquérir et coproduire des données de références ouvertes

- Bases de données d'occupation du sol
- Photographies aériennes haute résolution (2018/2019)
- Photographies aériennes historiques d'après Guerre

Cataloguer et partager les données existantes

- Inventaire des données altimétriques



Acquérir et coproduire des données de références ouvertes

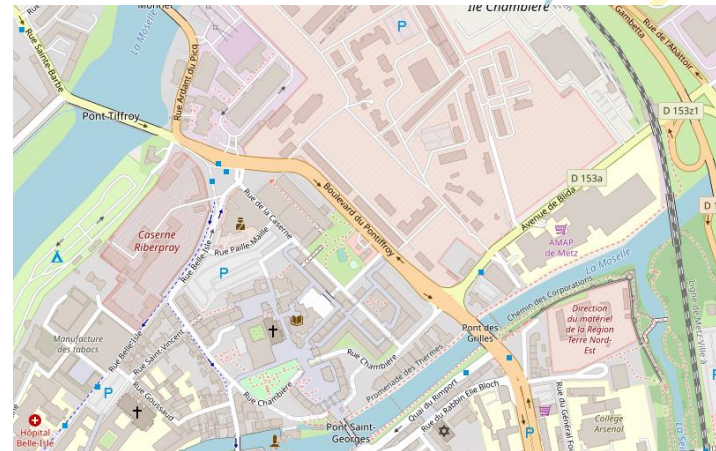
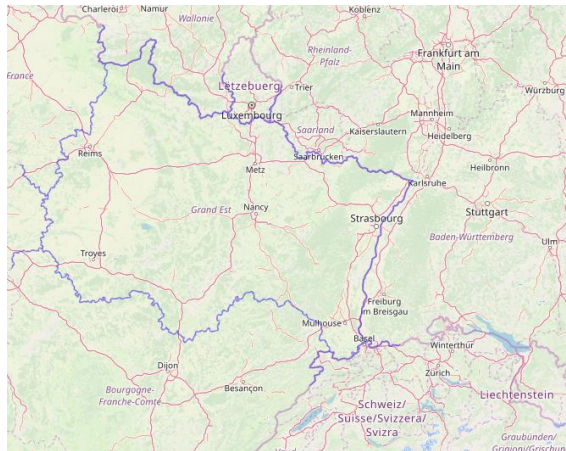
- Bases de données d'occupation du sol
- Photographies aériennes haute résolution (2018/2019)
- Photographies aériennes historiques d'après Guerre

Cataloguer et partager les données existantes

- Inventaire des données altimétriques

Offrir des services mutualisés aux acteurs du territoire

- Mise en place d'un serveur de fonds de plans ouverts, multi-échelles, transfrontaliers (Open Street Map)



Acquérir et coproduire des données de références ouvertes

- Bases de données d'occupation du sol
- Photographies aériennes haute résolution (2018/2019)
- Photographies aériennes historiques d'après Guerre

Cataloguer et partager les données existantes

- Inventaire des données altimétriques

Offrir des services mutualisés

- Mise en place d'un serveur de fonds de plans ouverts, multi-échelles, transfrontaliers (Open Street Map)

Faciliter la production, l'accès et la réutilisation des données

- Etablissements recevant du public (ERP)
- Fonds de plans pour la cartographie des réseaux (PCRS)
- Zones d'activités et friches
- Santé
- Tourisme
- Cadastre



Acquérir et coproduire des données de références ouvertes

- Bases de données d'occupation du sol
- Photographies aériennes haute résolution (2018/2019)
- Photographies aériennes historiques d'après Guerre

Cataloguer et partager les données existantes

- Inventaire des données altimétriques

Offrir des services mutualisés

- Mise en place d'un serveur de fonds de plans ouverts, multi-échelles, transfrontaliers (Open Street Map)

Faciliter la production, l'accès et la réutilisation des données

- Etablissements recevant du public (ERP)
- Fonds de plans pour la cartographie des réseaux (PCRS)
- Zones d'activités et friches
- Santé
- Tourisme
- Cadastre

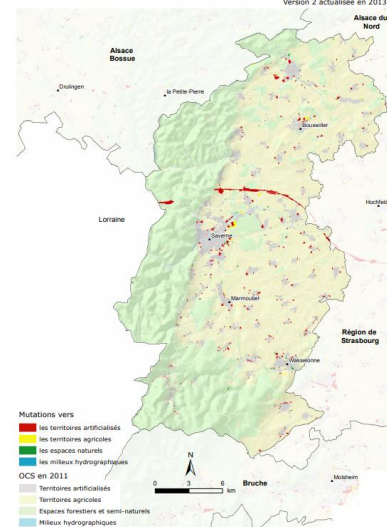


Produire une base de donnes d'occupation du sol partage sur l'ensemble du Grand Est

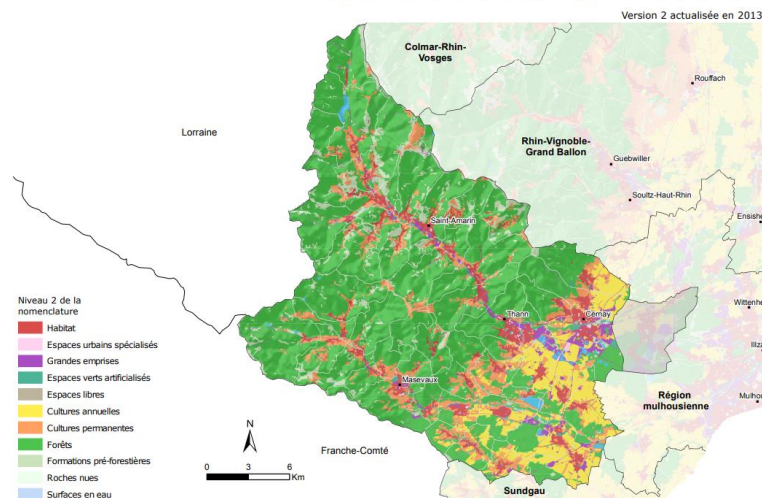
- Un rfrentiel rgional co-construit par les acteurs du territoire
- Pour rpondre aux obligations rglementaires, mieux connatre les territoires et leur volution pour une gestion vertueuse du foncier



Mutations de l'occupation du sol dans le SCOT de la Rgion de Saverne entre 2000 et 2011
Version 2 actualise en 2013

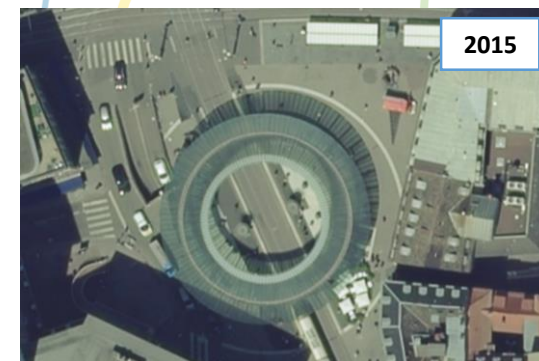
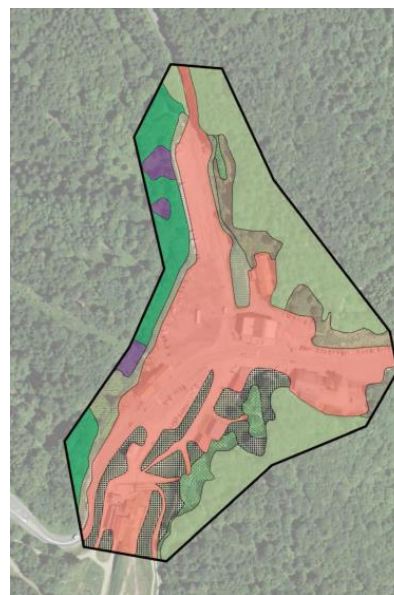


Occupation du sol dans le SCOT Pays Thur Doller en 2012
Version 2 actualise en 2013



Disposer de photographies aériennes open data historiques et récentes

- En partenariat avec l'IGN pour rationaliser les dépenses publiques
- Pour disposer de référentiels partagés à des fins de communication, de connaissance et de gestion des territoires (analyses diachroniques, repérages d'équipements et d'éléments terrain, etc.)

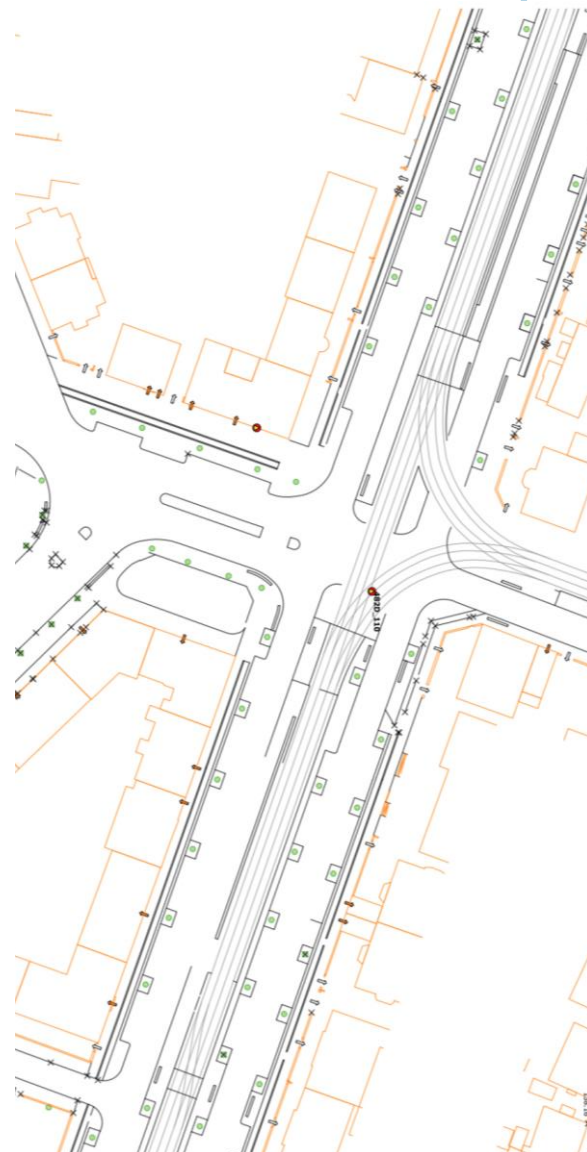


Faciliter et coordonner la production d'un fond de plan pour gérer les réseaux (PCRS)

- Piloté par des autorités publiques directement concernées
- Pour appuyer les acteurs du territoire qui doivent produire ces données et diminuer les risques d'accident



Axe DONNEES



Produire et mettre à jour d'une base de données des établissements recevant du public (ERP)

- En s'appuyant sur les travaux de l'IGN et sur les producteurs locaux
- Pour mieux prévenir les risques, mieux connaître l'exposition des bâtiments aux nuisances et faciliter l'intervention des secours



Disposer de données sur les zones d'activité et les friches

- En collaboration avec la plateforme régionale du foncier dans un objectif de cohérence régionale
- Pour faciliter l'implantation et le développement des entreprises sur le territoire tout en optimisant l'usage du foncier



Axe OUTILS

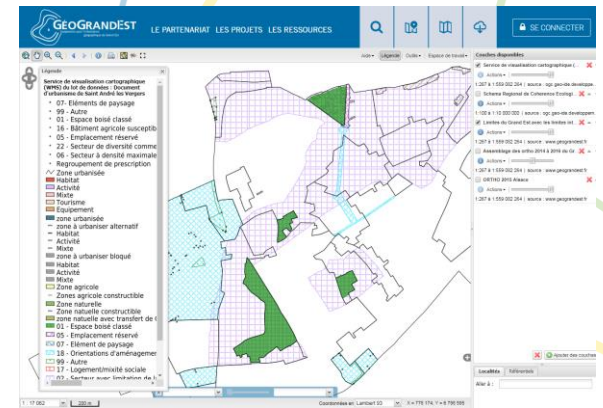
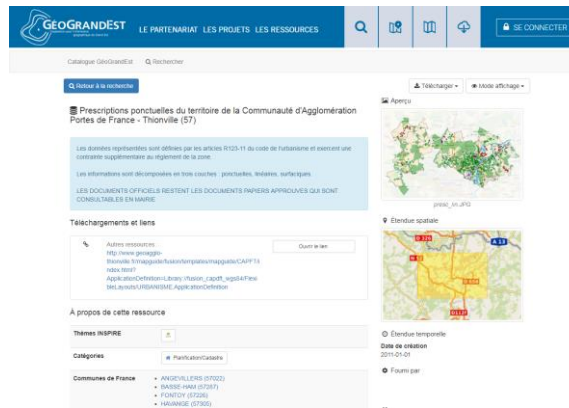
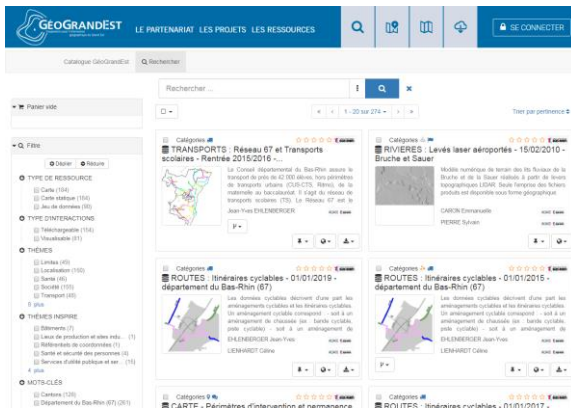


La plateforme fédératrice GéoGrandEst

- Un outil d'animation et de partage des connaissances (actualités, newsletter, centre de ressources, etc.)
- Une plateforme pour publier, valoriser et réutiliser les données
 - *Un catalogue régional des données*
 - *Des services de consultation et de téléchargement*
 - *Des applications au service des politiques publiques*



<https://www.geograndest.fr>



Axe ANIMATION



Faciliter le partage d'information et les retours d'expériences

- Organisation de journées d'animation thématiques
- Accompagnement et formation des partenaires adhérents dans le partage et la réutilisation des données
- Veille technique et juridique
- Communication et participation à des évènements
(ex.: Festival International de Géographie de St Dié-des-Vosges, GéoDataDays)



GéoGrandEst

<https://www.geograndest.fr>

contact@geograndest.fr

 [@geograndest](https://twitter.com/geograndest)

