

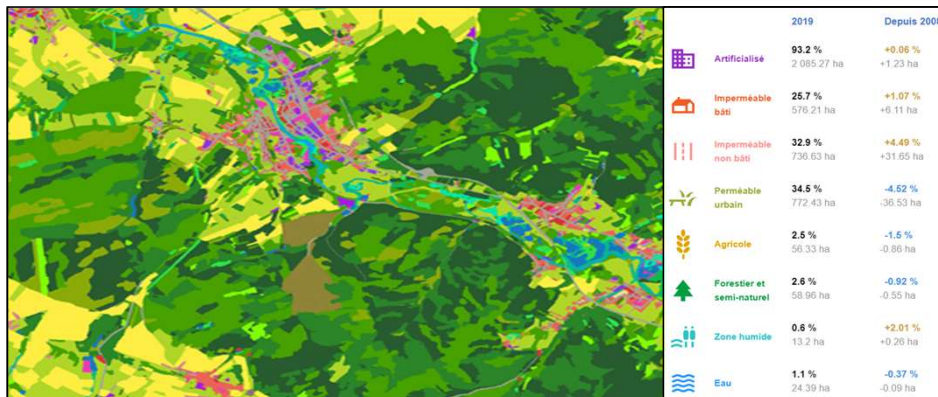


ACCORD CADRE PRODUCTION 2021-2022 DE LA BASE DE DONNEES « OCCUPATION DES SOLS »
A GRANDE ECHELLE EN REGION GRAND EST

LOT 4

Valorisation et Accompagnement

COTECH - RÉUNION DE DÉMARRAGE
31/01/2023



Nicolas BEAUGENDRE
Valérie Le GOFF
William SABOUREAU



KERMAP



5
ans



16
personnes



↳ 3 fondateurs

↳ Une équipe dynamique et compétente : IA, web, géographie

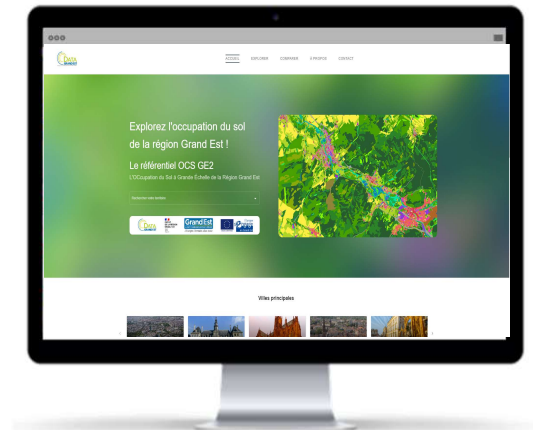
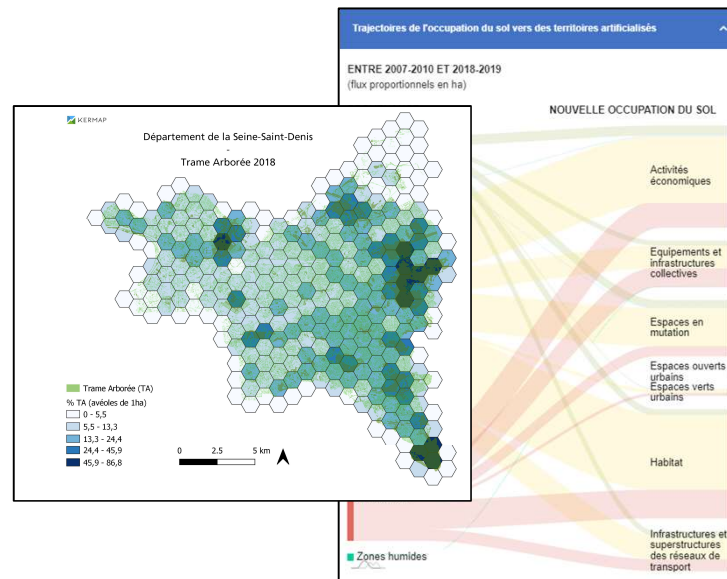
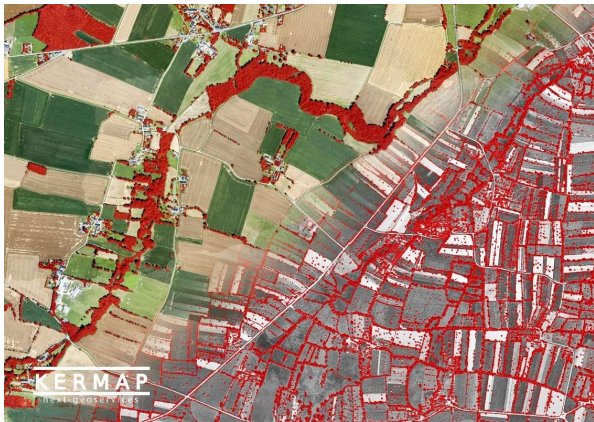


Révélateur de territoire

Produire

Analyser

Valoriser



Photographies aériennes + satellites

IA + Géomatique

Datavisualisation + Ergonomie

Nos Solutions

Valoriser

Dashboard et visualiseur interactifs de l'information géographique : Observer, consulter les chiffres clés sur l'état, l'évolution et les mutations du patrimoine de végétation

Solutions :
API ou API+visualiseur ou site dédié



<https://nosvillesvertes.fr/>
Nos villes vertes



<https://www.klover.city/>
Klover

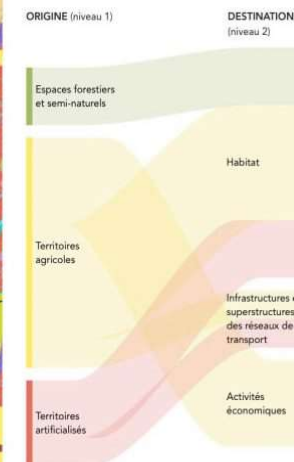
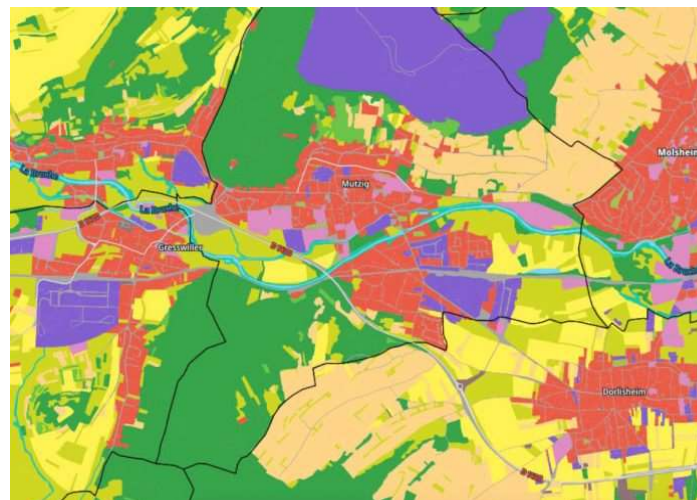


<https://www.nimbo.earth>
Nimbo



KERMAP

Partenaire des collectivités





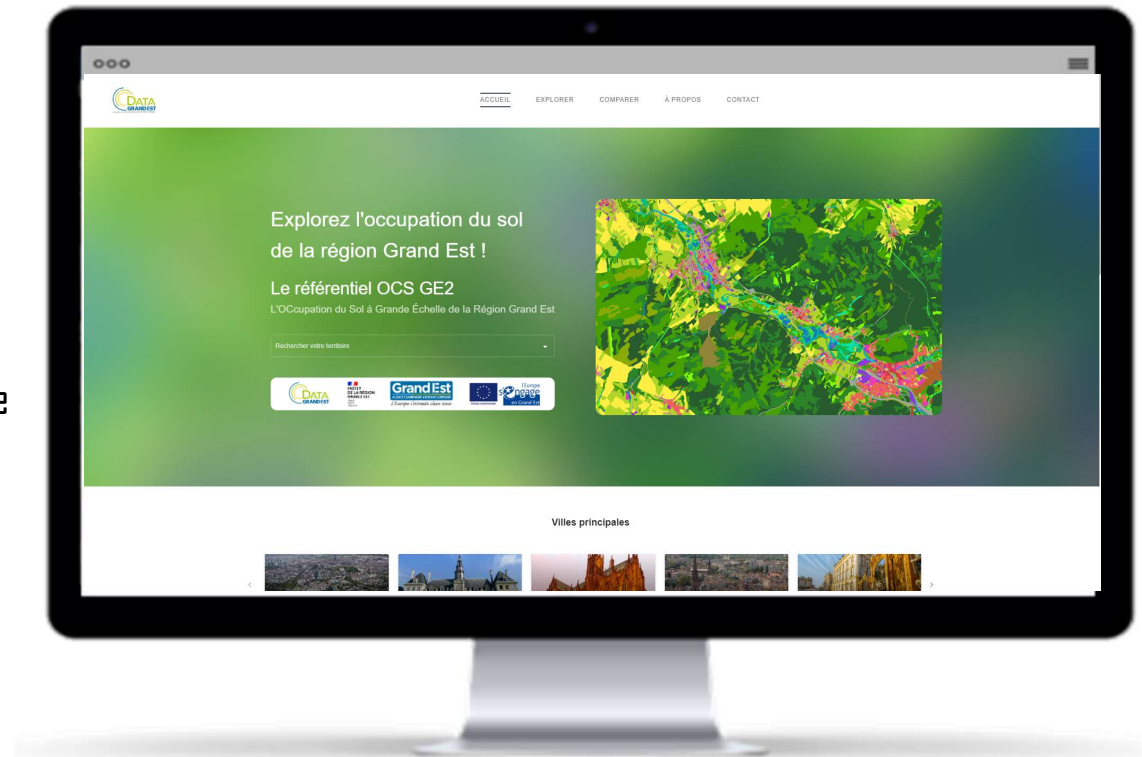
La démarche projet – Lot 4 :

Valorisation et Accompagnement



Rappel des missions du Lot 4 :

1. Actualisation des produits et services existants
2. Réflexion pour une intégration d'ocs. datagrandest.fr au sein de datagrandest.fr »



<https://ocs.datagrandest.fr/>
Plateforme OCSGE2



DEMARCHE PROJET DU LOT 4 (CCTP)



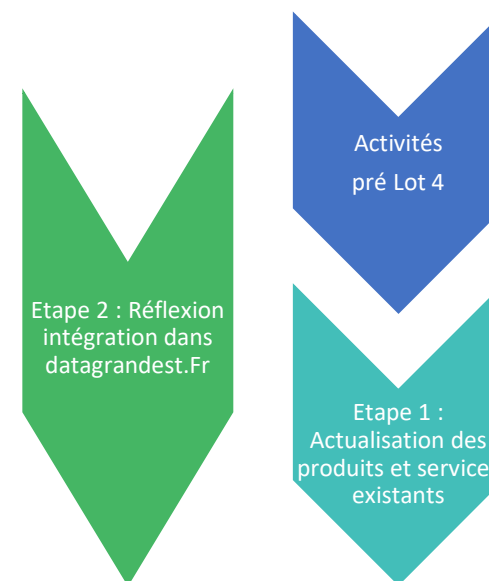
Proposition



Possibilité d'une réflexion en amont de l'étape 1 sur :

- l'intégration avec DataGrandEst
- l'ergonomie d'ocs.datagrandest
- Les nouveaux portraits de territoires
- Empreinte écologique minimale

PROPOSITION DEMARCHE PROJET DU LOT 4 (KERMAP)



KERMAP sera force de propositions et apportera son avis sur les avantages et inconvénients de l'intégration ou la fusion des deux sites.



EQUIPE PROJET



Nicolas BEAUGENDRE
Directeur Général
18 ans d'expérience



Cyril Barrier
Design web –UX/UI
10 ans d'expérience



William Saboureau
Developpeur Full Stack
5 ans d'expérience



Raquel Sanchez Carillo
Ingénieur projet – OCS/BDD
9 ans d'expérience



Valérie Le Goff
Cheffe de projet
25 ans d'expérience

La particularité du lot 4 est que « *son démarrage est conditionné à la finalisation et la validation des différentes productions par bloc départemental.* » (CCTP)


Cependant KERMAP démarrera ses échanges avec la région Grand Est avant la livraison des premiers blocs départementaux 2021-2022

A large blue downward-pointing arrow shape containing the text 'Activités pré Lot 4'.

Activités
pré Lot 4

Objectifs :

- Nomenclature finale détaillée de l'OCS (Emprise militaire notamment)
- Planning de livraison des OCS 2021-2022 par département

A large green downward-pointing arrow shape containing the text 'Etape 2 : Réflexion intégration'.

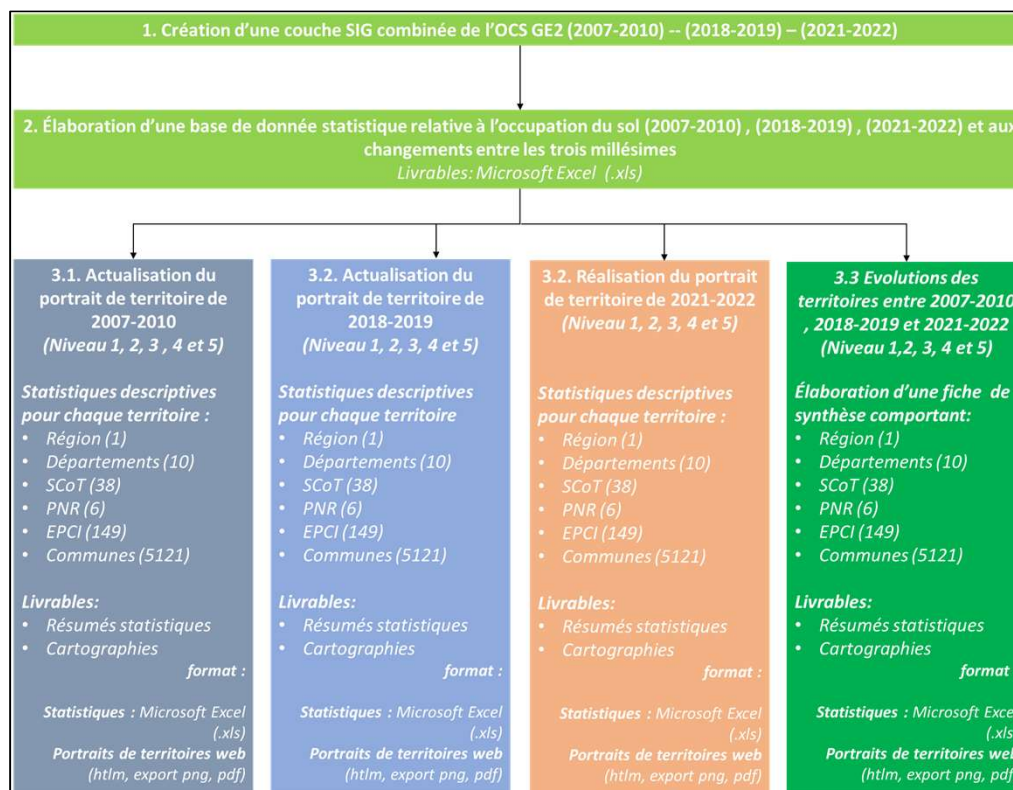
Etape 2 : Réflexion
intégration

Objectifs :

- Echanges des besoins sur les portraits de territoire
- Réflexion sur les nouveaux indicateurs de type SRADDET
- Discussion technique entre les possibilités d'intégration entre ocs.datagrandest et datagrandest
- Anticipation des choix techniques à intégrer sur la plateforme de visualisation

Objectifs :

- ❑ Remise à jour des statistiques d'OCS GE avec le millésime 2021-2022 suite aux modifications de la nomenclature (emprise militaire)





Objectifs :

- Production de nouveaux indicateurs (SRADDET)
- Mise en place de nouveaux portraits de territoires
- Intégration des portraits de territoires dynamiques

Livrables

- Les statistiques prêtes à l'emploi actualisées ainsi que l'ajout des nouveaux millésimes et mutations, le tout selon le découpage des limites administratives de la BD TOPD IGN la plus récente
- Les portraits de territoire dynamiques
- Le site de consultation ocs.datagrandest.fr actualisé et enrichi de nouveaux indicateurs

Calendrier prévisionnel de nos interventions



Le diagramme de Gantt ci-dessus est résumé au trimestre par année.

Chaque étoile correspond à une réunion soit du comité de Pilotage, soit du comité de projet.

		Proposition de Planning Lot 4																
		Année 1				Année 2				Année 3								
		TM1	TM2	TM3	TM4	TM1	TM2	TM3	TM4	TM1	TM2	TM3	TM4					
K E R M A P	CCTP ETAPE 1	Prestations																
		BPU Etape 1 : actualisation du site de consultation	★		★		★											
		BPU Etape 2 : Mise en œuvre de portraits dynamiques	★	★		★			★									
	BPU Etape 3 : actualisation des statistiques par niveau , milésime et echelon administratif	★			★		★		★							★		
	CCTP ETAPE 2	Réflexion integration ocs.datagrandest.fr et datagrandest.fr	★	★	★													
		Hébergement et maintenance annuelle																

Durant l'avant-projet, KERMAP souhaite donc profiter dans ce délai pour débuter un certain nombre de réflexion :

- ✓ Réfléchir sur l'étape 2 : Imbrication ocs.datagrandest.fr et Datagrandest.fr
- ✓ Recueillir pour l'étape 1 les enjeux autour des portraits de territoire dynamiques et commencer à développer les fonctionnalités
- ✓ Engager pour l'étape 1 les discussions autour des nouveaux indicateurs de suivi pour le SRADDET

Calendrier prévisionnel de nos interventions



		Proposition de Planning Lot 4											
		Année 1				Année 2				Année 3			
		TM1	TM2	TM3	TM4	TM1	TM2	TM3	TM4	TM1	TM2	TM3	TM4
Prestations													
K E R M A P	CCTP ETAPE 1	BPU Etape 1 : actualisation du site de consultation	★		★		★						
		BPU Etape 2 : Mise en œuvre de portraits dynamiques	★	★		★		★					
		BPU Etape 3 : actualisation des statistiques par niveau , milésime et echelon administratif	★			★		★		★			★
CCTP ETAPE 2	Réflexion integration ocs.datagrandest.fr et datagrandest.fr		★	★	★								
	Hébergement et maintenance annuelle												

- La première étoile TM1 correspond au comité de pilotage. Il s'agira de présenter les actions du lot 4 devant l'ensemble des partenaires. A la fin de ce COPIL, il faudrait idéalement déjà fixer la prochaine réunion sur Étape 2 du CCTP et les portraits dynamiques pour obtenir la vision du pouvoir adjudicateur sur ces deux enjeux.
- KERMAP pourra avancer sur l'étape 1 et 2 avant même la fourniture des données finalisées, et faire des propositions au groupe « projet ». Il s'agira de travailler sur les développements à partir de données fictives d'OCSGE2. Nous prévoyons 3 réunions concernant l'étape 1 BPU et 4 pour l'étape 2 BPU en sachant qu'une fois les développements réalisés, il s'agira ensuite d'intégrer les données OCS GE2 finalisées au fil de l'eau
- Pour l'étape 3 BPU, nous démarrerons plus tard avec la fourniture des données finalisées. Cependant 5 réunions sont prévues pour donner les avancements sur les statistiques des blocs départementaux livrés au fil de l'eau.
- Enfin l'étape 2 du CCTP, nous prévoyons de travailler très rapidement dessus avec l'organisation de 3 réunions, dont une ou plusieurs avec votre direction de la communication pour commencer l'intégration le plus rapidement possible et ne pas perdre un temps précieux si des contraintes techniques existent.



Merci de votre attention

Contact :

Nicolas.beaugendre@kormap.com