



MINISTÈRE
DE L'AGRICULTURE
ET DE LA SOUVERAINETÉ
ALIMENTAIRE

*Liberté
Égalité
Fraternité*

À la découverte de Viz'Agreste

Eric Mauvière, icem7

18 avril 2023

icem7

Le constat du service statistique agricole, après interviews

Les enquêtés



« Ils ne font rien de mes données alors je vais arrêter de répondre... »

Le grand public



« J'aimerais pouvoir me faire mon propre avis avec des données objectives »

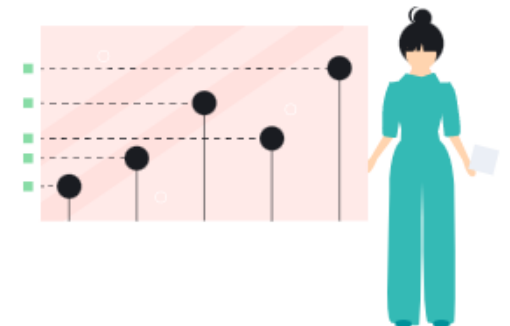
Conclusion : Il convient de s'exprimer autrement !

Présentons les résultats sous une forme imagé et condensée

- ✓ En privilégiant le média que les agriculteurs utilisent le plus : le **téléphone**
- ✓ Avec des contenus clairs, **dont le sens « saute aux yeux »** sans qu'il soit besoin de lire des légendes ou de cliquer
- ✓ En privilégiant des indicateurs simples, mais aussi des **enjeux majeurs** : la pratique bio, les circuits courts, les installations et les transmissions, les pesticides...

Vous êtes

agriculteur, acteur de terrain ou chargé d'études, journaliste ou étudiant, vous recherchez des données récentes sur l'agriculture française...



Visualisons pour être compris : Viz'Agreste en « scrollytelling »

Jadis, les statisticiens agricoles parlaient principalement aux autres statisticiens...

En 2021, le recensement agricole est présenté en priorité aux... **agriculteurs**, selon les modalités qu'ils préfèrent : récit compatible téléphone, graphiques simples.

Premières tendances

recensement agricole 2010

12 500 actifs permanents

En 2010, l'agriculture deux-séviennne emploie 12 500 personnes dans 6 400 unités de production de toutes tailles : l'activité agricole ainsi générée représente 9 700 unités de travail annuel (UTA) équivalent temps plein.

Les chefs d'exploitation et les coexploitants constituent l'essentiel de la main-d'œuvre puisqu'ils réalisent 66 % du temps de travail effectif. La contribution des autres membres de la famille, traditionnelle dans ce secteur, s'est fortement réduite et ne représente que 9 % de la force de travail, contre 15 % en 2000.

L'effectif des salariés permanents non familiaux demeure stable entre 2000 et 2010 avec environ 1 700 actifs : ils fournissent 14 % du travail effectif contre 10 % en 2000.

8 600 chefs d'exploitation et coexploitants

Personnes

Statut des actifs permanents

Source : Agreste - Recensements agricoles 2000 et 2010

Ministère de l'Agriculture, de la Pêche et de l'Alimentation

Agreste : la statistique agricole

Répartition des fermes avec senior selon le nombre d'exploitants par ferme

Nombre d'exploitants
1 2 3 et+
1 carré = 157 fermes

À l'opposé, les fermes avec un senior spécialisées dans l'élevage bovin à orientation laitière sont majoritairement (60 %) dirigées par plusieurs exploitants.

En distinguant les parts des moins de 40 ans, 40-54 ans et plus de 55 ans, des profils-types se dégagent et dessinent de grands ensembles dans le paysage national.

- Seniors surreprésentés et juniors sous-représentés (3)
- Seniors surreprésentés (37)
- Proche du profil moyen national (43)
- Seniors sous-représentés (14)

Répartition des exploitants par classe d'âge en 2020

55 ans est un âge significatif : les exploitants "seniors" de 55 ans ou plus sont déjà - ou pourront être - concernés par l'ouverture des droits à la retraite dans la décennie qui vient. Les exploitants de 55 ans ou plus représentent désormais 43 % de l'ensemble. Cela fait 7 points de plus qu'en 2010.

Visualisons pour être compris : le projet Viz'Agreste



Viz'Agreste : premier projet interactif en scrollytelling de la statistique publique.

vizagreste.agriculture.gouv.fr



Viz mise en avant



Âge et devenir des exploitations agricoles

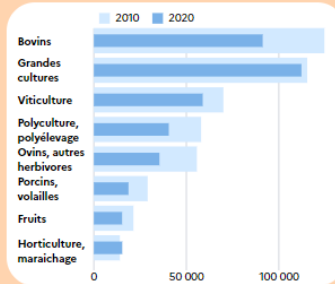
En 2020, près de 500 000 exploitants dirigent les 390 000 exploitations agricoles de France métropolitaine. Ils sont en moyenne un peu plus âgés

11 « viz » prévues

7 déjà publiées

4 autres d'ici juin 2023 :

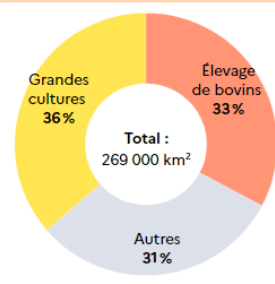
- ✓ Les traitements phytosanitaires
- ✓ L'aquaculture
- ✓ Les exploitations laitières
- ✓ Transhumance et estives



Évolution du nombre d'exploitations

En 2020, la France compte 416 400 « exploitations agricoles », 20 % de moins qu'il y a 10 ans, selon les résultats du dernier recensement agricole.

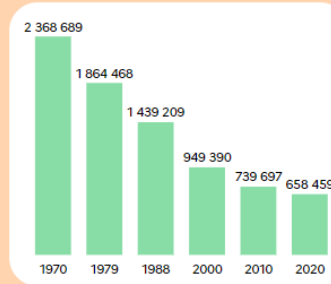
[voir la viz →](#)



La superficie agricole utilisée

En 2020, l'agriculture occupe 269 000 km² de l'espace français. En métropole, cela représente 49 % du territoire

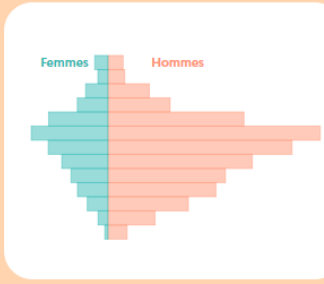
[voir la viz →](#)



L'emploi agricole

En 2020 en métropole, la main-d'œuvre agricole s'établit à 660 000 ETP, soit 80 000 ETP de moins qu'en 2010. Elle recule de 11 % en dix ans, mais de façon moins prononcée qu'auparavant.

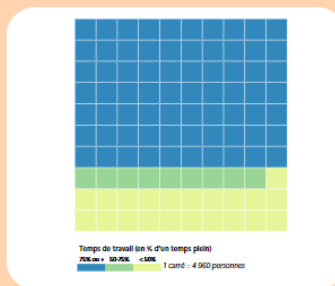
[voir la viz →](#)



Âge et devenir des exploitations agricoles

En 2020, près de 500 000 exploitants dirigent les 390 000 exploitations agricoles de France métropolitaine. Ils sont en moyenne un peu plus âgés qu'en 2010 : 51,4 ans.

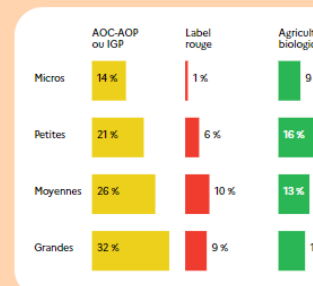
[voir la viz →](#)



Main-d'œuvre et externalisation des travaux agricoles

Près de 760 000 personnes travaillent de façon permanente dans une exploitation agricole en 2020, en France métropolitaine. S'y ajoutent des travailleurs saisonniers ou occasionnels.

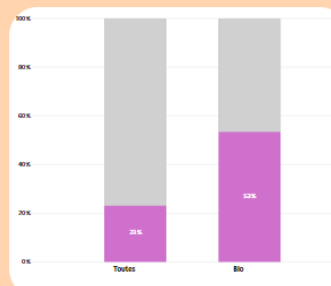
[voir la viz →](#)



Signes de qualité ou d'origine

Cinq signes de qualité ou d'origine (dénommés « SIQO » par la suite) peuvent qualifier les produits d'une exploitation agricole. L'Europe réglemente la plupart de ces certifications. Seul le Label Rouge est spécifiquement français.

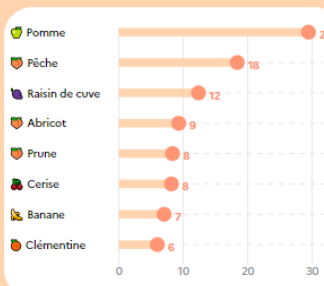
[voir la viz →](#)



Les circuits courts

Un agriculteur engagé dans un circuit court vend tout ou partie de ses produits directement au consommateur, ou alors passe par un seul intermédiaire. Dans un circuit court, le consommateur connaît plus facilement l'origine des produits qu'il achète.

[voir la viz →](#)



Les traitements phytosanitaires

Les produits phytopharmaceutiques (que l'on appelle aussi « pesticides ») sont des substances chimiques ou biologiques, telles que les herbicides, les insecticides ou les fongicides. Ils protègent les cultures contre les maladies, les ravageurs ou les plantes adventives.

[voir la viz →](#)

vizagreste.agriculture.gouv.fr

agreste  La statistique, l'évaluation
et la prospective
du ministère de l'Agriculture
et de la Souveraineté alimentaire