



# Inspiration

Du rural à la vision départementale : parcours d'un élu qui a su mettre le numérique au service des territoires

**Julien DIDRY**, Vice-président de l'Agglomération du Grand Verdun et Vice-président du Conseil départemental de la Meuse, en charge du numérique



# Fédération

7 intercommunalités  
du Nord Meusien

85000 habitants dans +  
de 200 communes



**pays de verdun**  
fédération des communautés de communes du pays de verdun

IE

**STRATEGIE**

**RETOUR**  
**VERS**  
**LE FUTUR**

2007-2014

**2014-2020**

paysdeverdun



- Des infrastructures de **transport** inadaptées
- Faible **densité de population**
- **Tissu économique** encore trop peu générateur d'emplois
- **Déficit de personnel** très qualifié
- Couverture **numérique** #nocomment



- **Positionnement** géographique
- Richesses **naturelles et patrimoniales**
- Vastes **espaces** complémentaires (ville / campagne)



- Evolutions **sociétales, technologiques etc..**
- En perspective avec les **atouts de la Meuse**

- Favoriser les actions **numériques** au service du développement économique et social
  - Encourager les actions de **mobilité** sous toutes ses formes
- Promouvoir les actions qui contribuent à une **image** dynamique et moderne du territoire
  - Favoriser les actions de modernisation de **l'habitat**



**paysdeverdun**  
fédération des communautés de communes du pays de verdun





1. Veiller à une **montée en compétence massive**
  2. Encourager les **nouvelles formes de solidarité** et l'accès aux services pour tous
  3. **Moderniser** les activités dans les domaines clés de l'économie du territoire
  4. Mettre en réseau les acteurs et les projets innovants du territoire
- #meusetech**

# Veiller à une montée en compétence massi



Aménagement **d'espaces de partage de compétences** (EPN fixes ou mobiles, médiathèque...)

Mise en oeuvre **d'un programme de formation** visant l'acquisition ou le perfectionnement de connaissances et / ou de compétences (actions évoles RS)

Diffusion innovante des **savoirs et des connaissances**  
**(MOOC, FOAD)**



# Moderniser les activités dans les domaines clés de l'économie du territoire

## Agriculture et Forêt

(outils de gestion des intrants, plate-forme de e-commerce dans le domaine des circuits courts, ...)



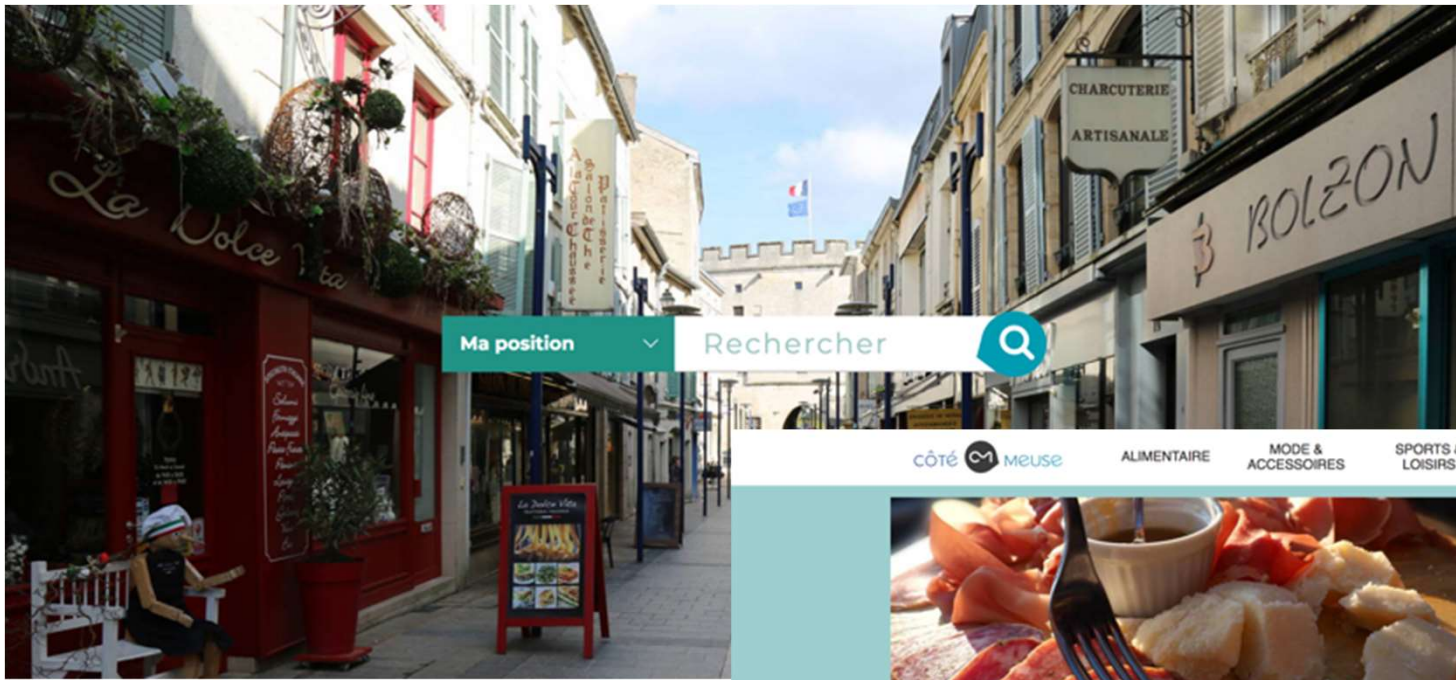
*Viande*



**Commerce et Artisanat** (e-commerce, diversification des activités, meilleure visibilité sur Internet, outils collaboratifs (ex : Building Information Modeling), ...)

**Tourisme** (visite virtuelle, réalité augmentée, numérisation des oeuvres, ...)





côté **CM** Meuse

ALIMENTAIRE

MODE & ACCESSOIRES

SPORTS & LOISIRS

MAISON & JARDIN

BEAUTÉ & SANTÉ

SERVICES



CHARCUTERIE



EPICERIE SUCRÉE



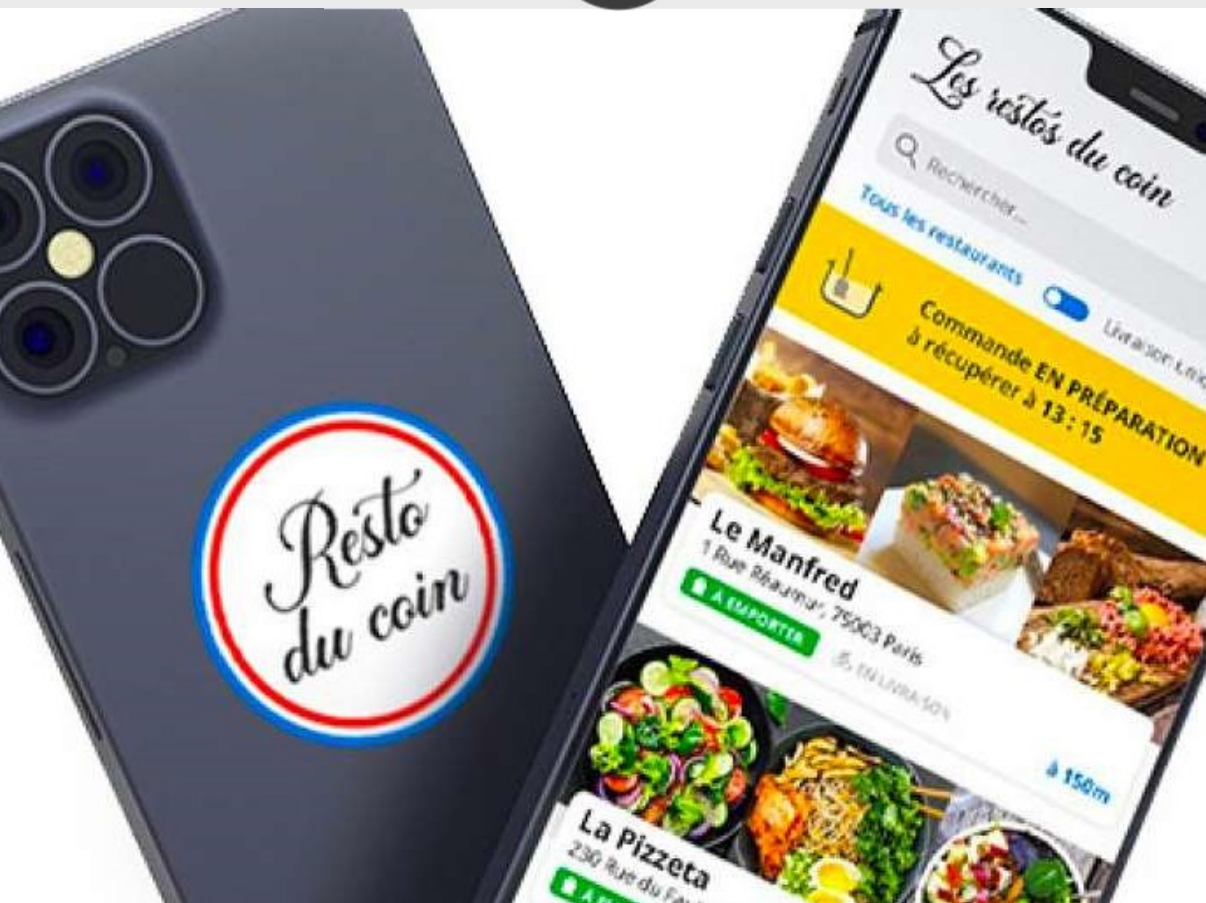
MODE & ACCESSOIRES



SERVICES

côté **CM** Meuse

côté  Meuse



**L'EST**  
RÉPUBLICAIN

Patrimoine

BAR-LE-DUC  
**L'OPH intéressé par les halles de la Ville-Haute**

Photo ER/Jean-Noël PORTMANN

Lundi 22 février 2021 | ÉDITION DE LA MEUSE | 1,20 €

**Commander près de chez soi**

Les restos du coin

42 Rue Mazet, 55100 Verdun

Tous les restaurants

Commande EN PRÉPARATION à récupérer à 13:15

Le Manfred  
1 Rue Beaumar, 75003 Paris

A EMPORTER

La Pizzeta  
230 Rue du Faubourg

MOGNÉVILLE  
**Motard contre sanglier : un blessé sérieux**

→ PAGE 20

COMMERCY  
**Anne-Laure Arondel élue à la fédération de tennis**

→ PAGE 24

BAR-LE-DUC  
**Une formule adaptée pour le festival Watts à Bar**

→ PAGE 20

Resto du coin @apprest

Avis Photos

Resto du coin est l'application locale et équitable qui du jour des restaurants à récupérer ou en livraison.

276 personnes aiment ça, de

personnes sont abonnées

https://restoducoin.fr/

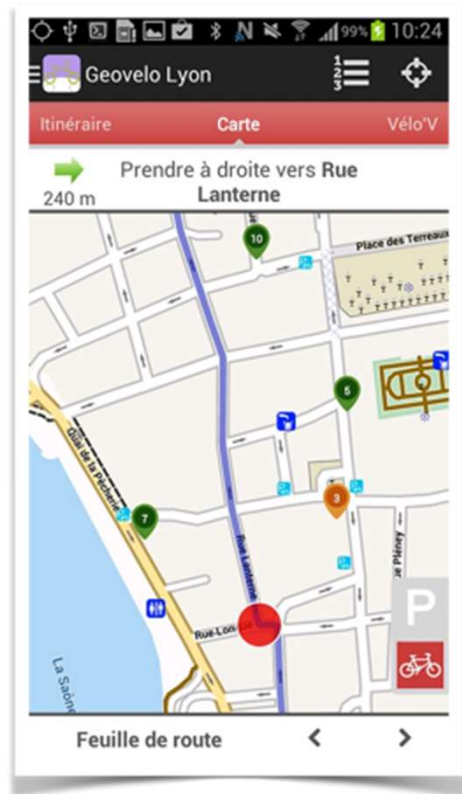
ATHLÉTISME  
**Championnat de France : Aurore Fleury en argent**

→ PAGE 36

Photo d'archives ER

PAYS DE VERDUN  
**L'appli de commandes « Resto du coin » est une version française d'Uber Eats. Mais plus éthique.** Photo ER/Richard RASPES

→ PAGE 25





Thématique « Vaux dans la bataille de Verdun »



Thématique « Biodiversité »



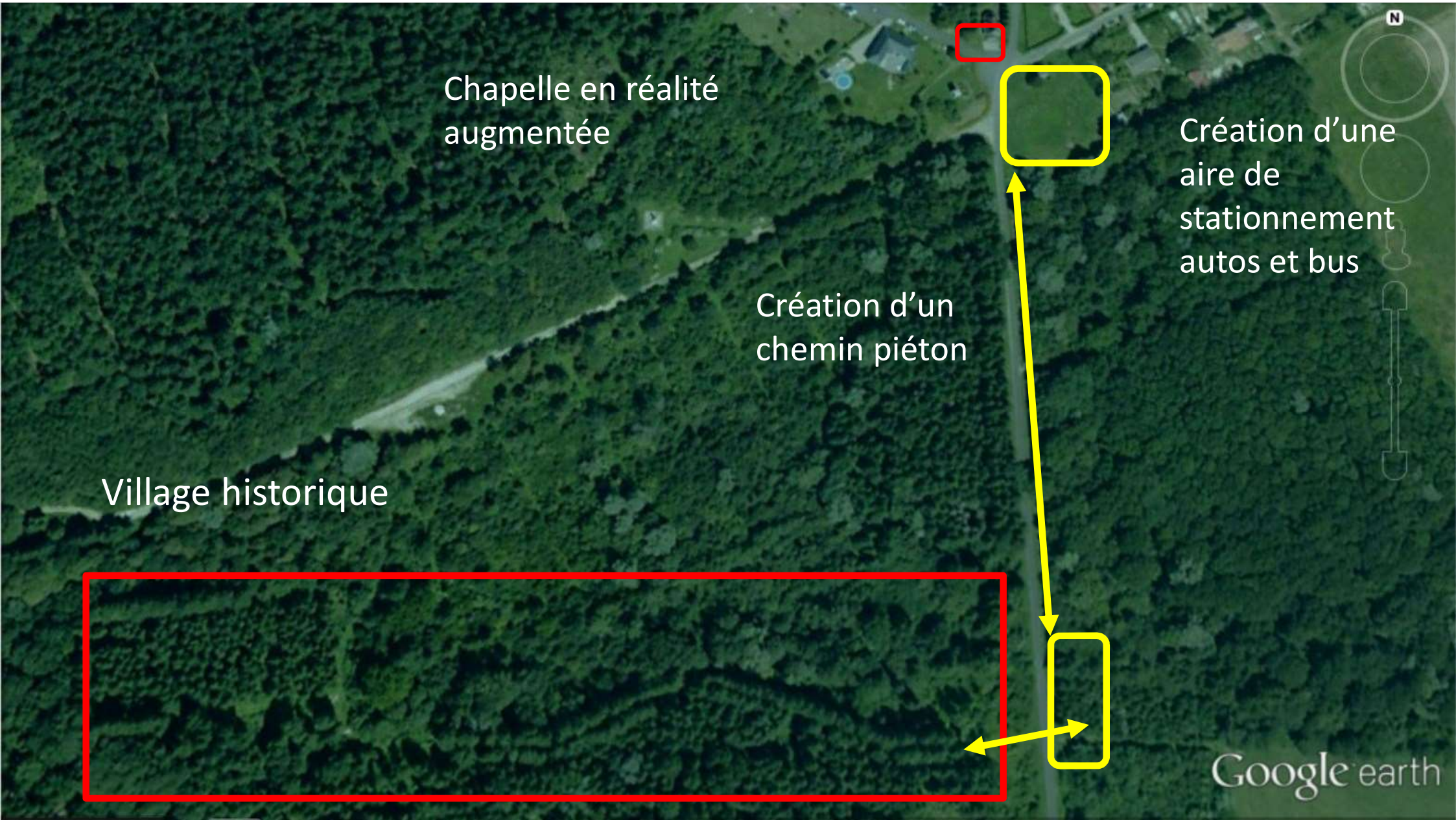
Thématique « Un village Meusien d'avant-guerre »

Lorsque vous êtes dans le rayon de proximité du POI, (c'est-à-dire que vous êtes entré dans la zone d'interaction) ce dernier tourne sur lui-même.

Vous pouvez alors interagir avec en « cliquant sur le graphisme (icône) présenté précédemment. Une notification apparaît dans la partie basse de l'écran avec le titre du POI (si ce dernier en possède un).







Chapelle en réalité augmentée

Création d'une aire de stationnement autos et bus

Création d'un chemin piéton

Village historique

Google earth

# Modélisation en cours



# Mettre en réseau les acteurs du territoire #meusetech



- Aménagement d'espaces de **créativité et d'innovation** (espaces de coworking, FabLab, incubateur, pépinières, ...)



**Animation de la communauté numérique** (moyens humains, outils de communication, plate-forme collaborative, ...)

Mise en œuvre de projets expérimentaux en lien avec le développement des nouvelles technologies (**Living Lab**)

Échange avec d'autres territoires en France ou à l'étranger (**coopération**)

# Encourager les nouvelles formes de solidarité et l'accès aux services pour tous



Optimiser l'accessibilité aux services pour tous  
(e-administration, open data, ...)

le Numéripôle



Développer la e-santé et la télémédecine pour lutter  
contre la désertification médicale



Prolonger le maintien à domicile pour les  
personnes âgées et handicapées





*Le Pays de Verdun, terre d'histoire, terre d'avenir*

**D**  
**Bras** sur Meuse  
*Village connecté à l'avenir*

# Un village « rurbain »



- 730 habitants
- Positionnement
- Population «rurbaine»



Démocratie

Administration

Information

Emploi

Formation



Habitants

Co-construction

Maintien à domicile

Santé

# Quelques initiatives...

## e-démocratie

### La démocratie en direct

Bonjour,  
Vous trouverez ci-dessous l'ordre du jour du Conseil Municipal qui se tiendra **vendredi 23 octobre 2015 à 20h** en Mairie. Vous avez la possibilité de poser des questions aux élus par mail. Ces questions peuvent concerner l'ordre du jour du Conseil Municipal ou encore tout autre sujet. Les élus s'engagent à y répondre le soir même du Conseil Municipal. Il est également possible de poser des «questions vocales» en appelant le **0 979 521 006** en laissant un message sur le répondeur vocal. Le message est transmis immédiatement aux élus. Vous pouvez consulter toutes les [délibérations du conseil municipal en cliquant ici](#).

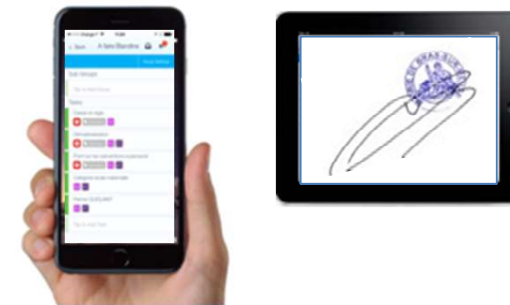
## Réseaux sociaux



## QrCodes



## Mobilité



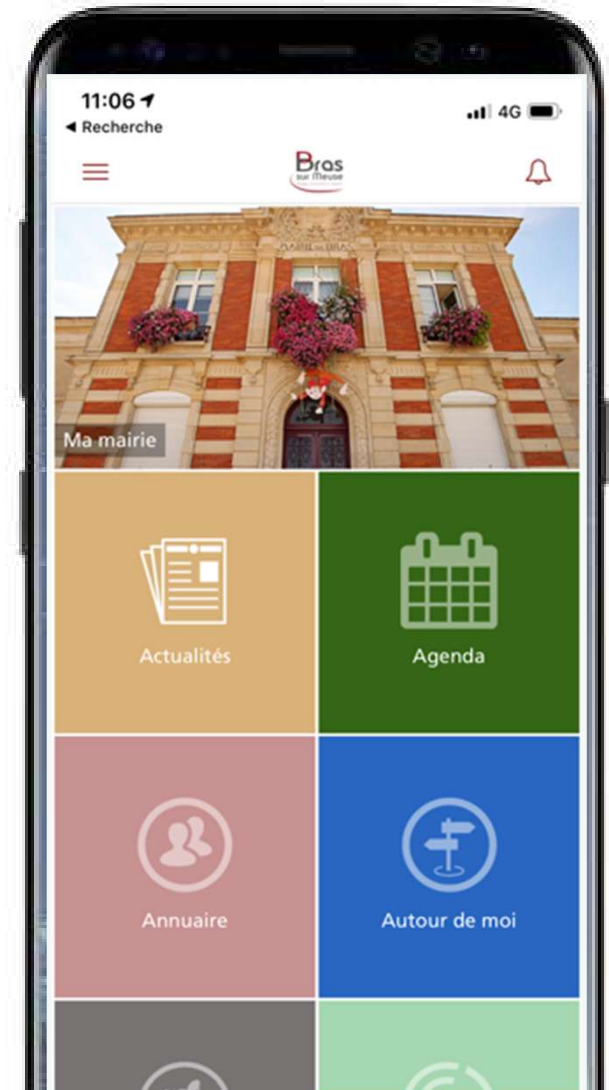
## cloud







Application native...



# Réseaux sociaux



**Julien Didry** a posé une question.  
22 septembre, 11:13

Chaque année à tour de rôle, les communes de Bras, Champneuville, Charny et Vacherauville organisent une animation (défilé ou spectacle) à l'occasion de St Nicolas. Cette année, l'Agglo propose que tout le monde s'associe dans un défilé à Verdun. C'est une proposition qui mérite d'être débattue. Qu'en pensez-vous ? Merci pour votre réponse

avec toutes +25

avec toutes +5

**Julien Didry** a posé une question.  
12 octobre, 20:54

soir, la communauté d'agglomération mène une réflexion sur les sports urbains (en dehors des transports scolaires). Il est envisagé d'élargir le périmètre et de passer dans des communes comme Bras. Est-ce que ce service serait intéressant selon vous ? Merci de répondre aux questions ci-dessous 😊

**Oui (4 passages - 1 matin 1 midi 1 aprem 1 soir)** +33

**Oui mais plus de 4 passage (6 ?)** +12

**Non, pas interessant**

**Julien Didry** a partagé un lien.  
18 février, 14:04

MERCI DE PRENDRE UN PEU DE TEMPS (3 minutes). JE SOUSCRIS VOTRE AVIS.

Je dois ou non, donner mon soutien à un candidat à la candidature présidentielle. Sujet complexe qui mérite une petite minute pour donner votre avis en commentaire 😊

**Parrainages 2017**  
Cette vidéo traite du parrainage à l'élection présidentielle

YOUTUBE.COM

J'aime Commenter Partager

**Julien Didry** a créé un sondage.  
6 h

Deuxième temps de la consultation pour le parrainage à la #présidentielle. Vous avez décidé que je parraine un petit candidat. Maintenant, il y a 3 solutions pour sélectionner ce petit candidat...

- Soit je vous mets la liste des 40,50 noms (ou plus) et vous choisissez
- Soit je choisis un nom et je vous le propose
- Soit je vous propose une liste de 2 ou 3 noms et vous choisissez

Pour les choix 2 et 3, après avoir étudié tous les programmes et dans ma logique de démarche citoyenne, il n'y a que 2 ou 3 candidats qui sont dans cette même philosophie de démarche citoyenne. A vos votes svp

2) soit je choisis un nom et je vous le propose ? +31

3) soit je vous propose une sélection de noms et vous choisissez ? +24

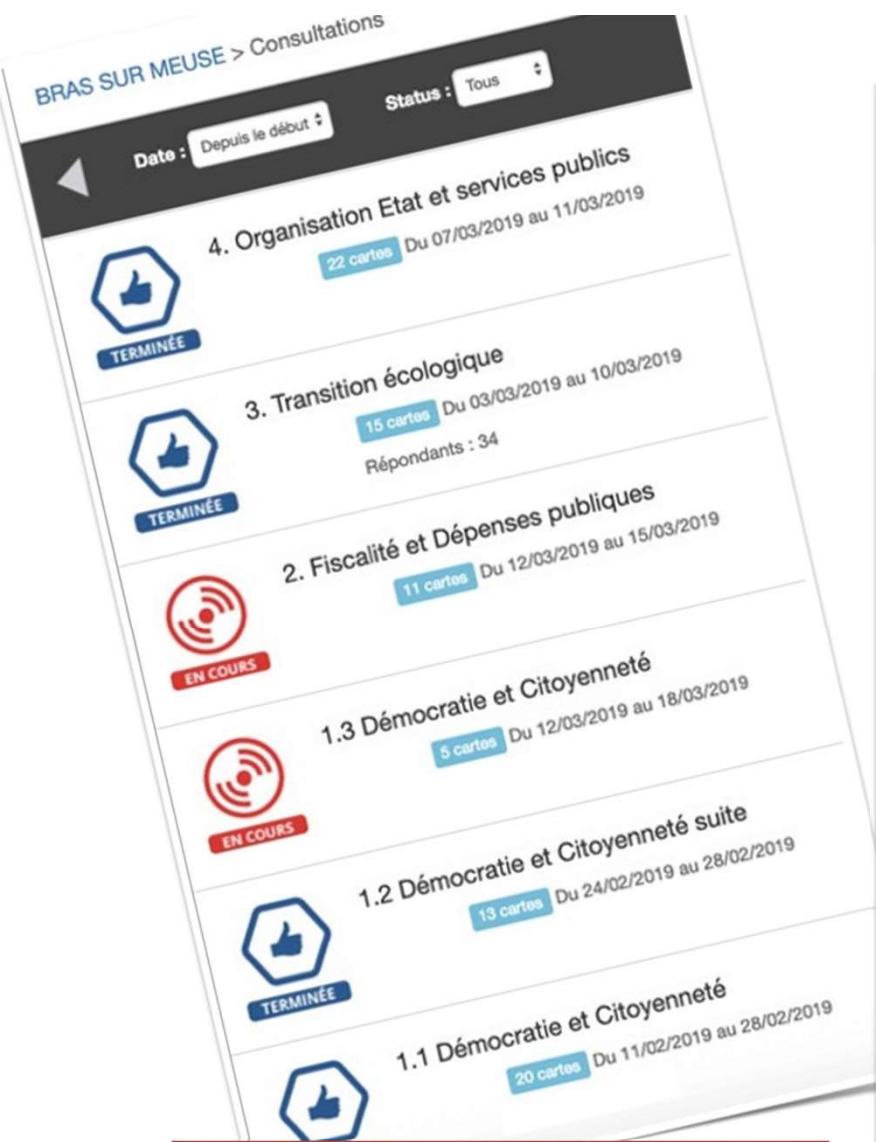
1) soit je vous laisse choisir dans une liste avec les 40,50 noms (ou plus) ? +1

par 119 personnes

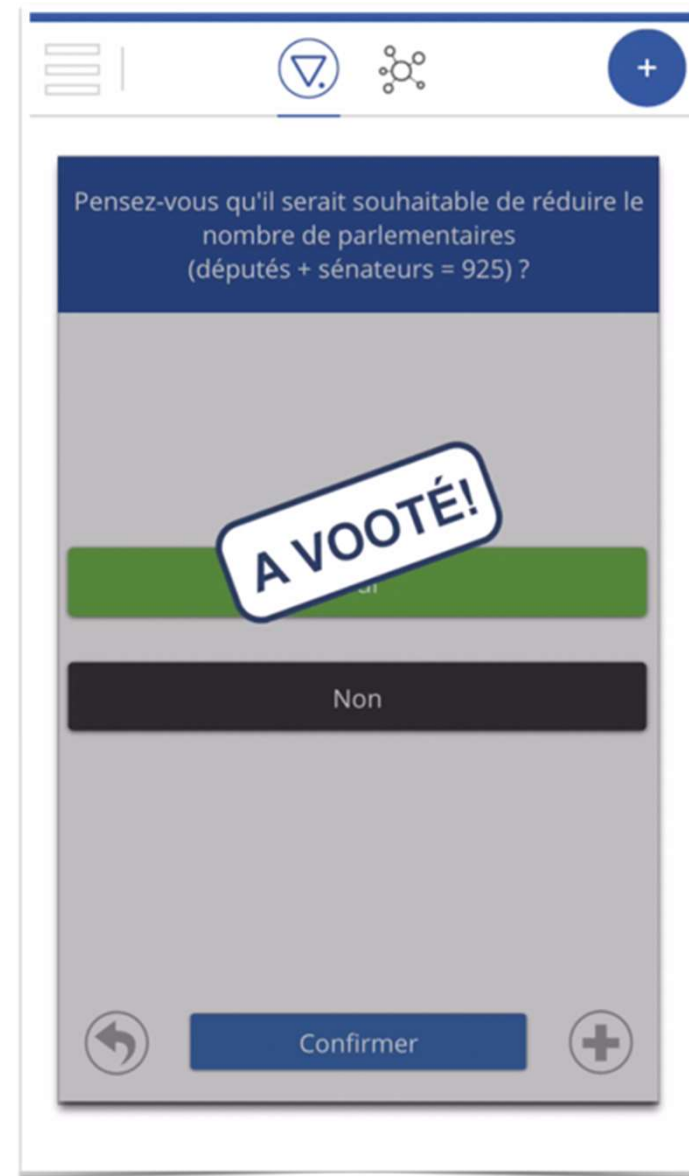
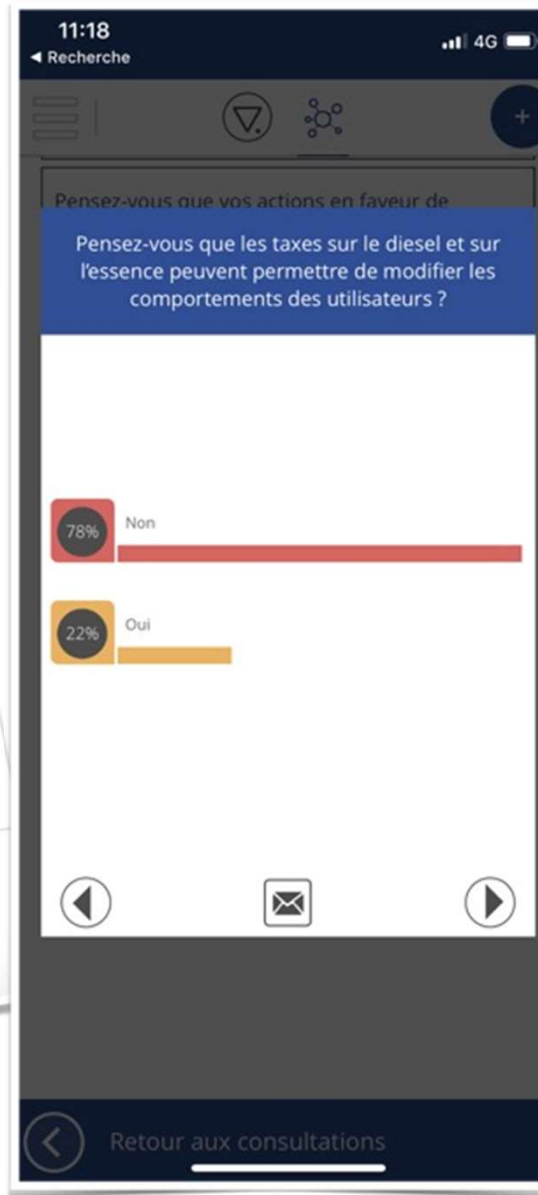
commune, il faut utiliser ce lien

and on a des enfants en sport urbain.

des futurs ados



800 contributions





# Facebook Live «entre brasiens»



# Sur les réseaux sociaux sans y être



Bras sur Meuse  
Commune connectée à l'avenir

LA REVUE  
DU WEB



Paste a link to create a new scoop >>

[Scoop without link](#) | [Upload your own document](#) | [Get suggestions](#) ?

## Parrainages : le maire de Bras-sur-Meuse a décidé de consulter les habitants



From [www.francetvinfo.fr](http://www.francetvinfo.fr) - February 28, 7:47 AM  
"À Bras-sur-Meuse (Meuse), le choix du parrainage d'un candidat à l'élection présidentielle revient aux habitants."

## Bras-sur-Meuse : le numérique à la campagne



## Bras - Eh les habitants de Bras, pour le parrainage d'un... | Facebook

Julien Didry a partagé un lien.  
2 min

MERCI DE PRENDRE UN PEU DE TEMPS (3 minutes). JE SOUHAITE AVOIR VOTRE AVIS.  
Je dois ou non, donner mon soutien à un candidat à la candidature à l'élection présidentielle. Sujet complexe qui mérite une petite vidéo. Merci de donner votre avis en commentaire 😊



**Parrainages 2017**  
Cette vidéo traite du parrainage à l'élection présidentielle  
YOUTUBE.COM

From [www.facebook.com](http://www.facebook.com) - February 24, 5:09 PM  
"Eh les habitants de Bras, pour le parrainage d'un candidat à la présidentielle, le Maire vous demande votre avis. Rendez-vous sur le groupe privé"

## Bras-sur-Meuse (55) : consultation citoyenne pour le choix du parrainage - France 3 Grand Est

# Crowdfunding sans argent...



LES BESOINS

CATEGORIES

**PEINTURE**

Peinture intérieure

98% des Heures 49 H Données Campaign does not end

BY ADMIN

**ELECTRICITÉ**

Electricité intérieure complète

112% des Heures 56 H Données Campaign does not end

BY ADMIN

**TOITURE**

Remplacement charpente et pose tuile

7% des Heures 20 H Données Campaign does not end

BY ADMIN

**ISOLATION**

Campaign does not end

**REVÊTEMENT DE SOL**

Préparation et pose revêtement sol (carrelage)

14% des Heures 14 H Données Campaign does not end

BY ADMIN

**FENÊTRES ET PORTES**

Pose portes et fenêtres

20% des Heures 10 H Données Campaign does not end

BY ADMIN

**DALLE BÉTON**

**NETTOYAGE**

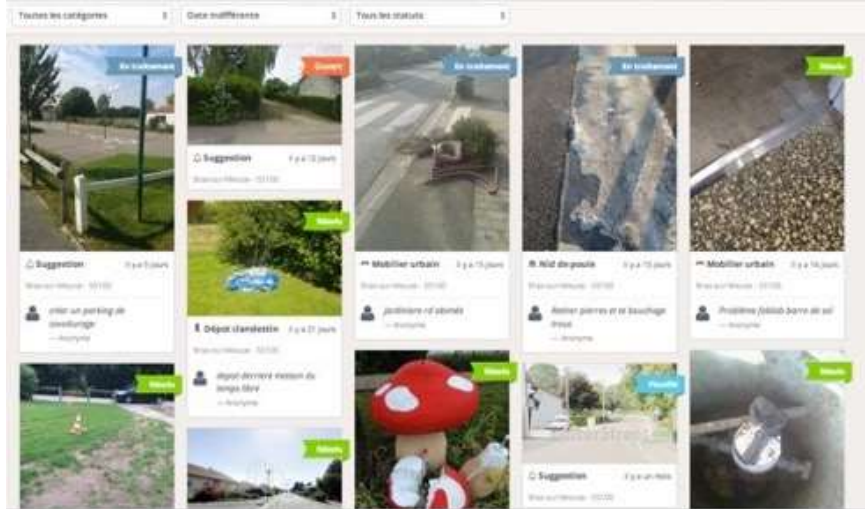
Bras sur Meuse

RÉNOVATION DE L'ANCIEN LAVOIR

PROJET PARTICIPANTS RÉCOMPENSES

Rénovation de l'ancien lavoir

# Gestion collaborative de l'espace public

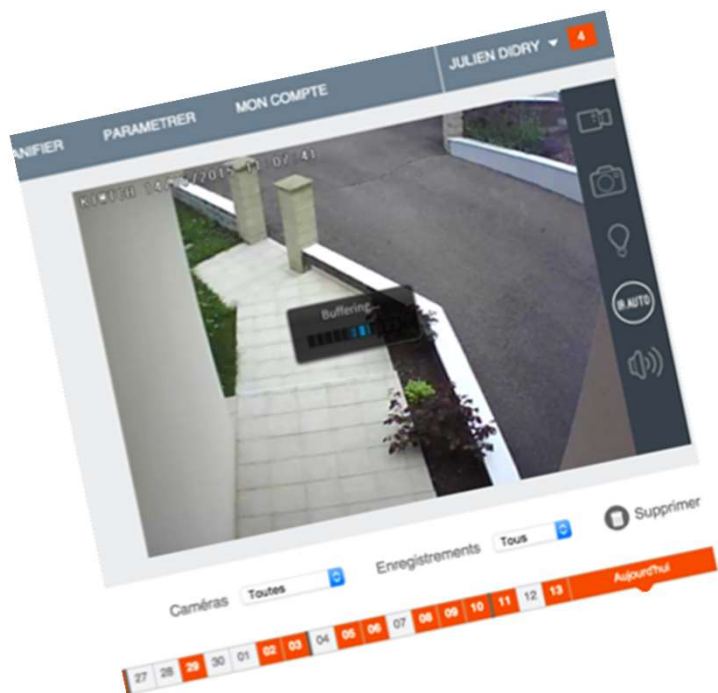


# Voisins Vigilants 160 membres



A screenshot of the Voisins Vigilants website interface. The top navigation bar is black and contains the 'Voisins Vigilants .ORG' logo with an eye icon, a 'Recommander' button with a Facebook icon and '1,9k' count, a home icon, a search icon, and the name 'Julien' with a dropdown arrow. The main content area is a grid of colorful tiles: a teal tile for 'Premiers pas' (Créer et promouvoir sa communauté...), a blue tile for 'Communauté' (Accédez et mettez à jour les informations de votre communauté), a yellow-green tile for 'Annuaire' (Numéro de téléphone, nom, prénom, photo...), a light blue tile for 'Messagerie' (Naissance, fête des voisins...), a brown tile for 'Messagerie' (message à un ou plusieurs voisins), and a green tile for 'Vacances' (Panneaux et autocollants voisins vigilants). A large yellow sign with a black eye icon and the text 'WWW.VOISINS VIGILANTS.ORG Si je n'alerte pas la police, mon voisin le fera !' is overlaid on the bottom right of the screenshot.





100 % en ligne



### Tarif négociés et remise Mairie

	Prix public	Tarif Brasiliens
Prix caméra extérieure	<del>229,00 €</del>	198,00 €
Prix caméra intérieure avec sonnerie	<del>119,00 €</del>	104,00 €
Prix caméra intérieure sans sonnerie	<del>99,00 €</del>	89,00 €
La participation de la Mairie correspond à un an d'abonnement à utiliser soit sous forme de remise sur le matériel, soit sous forme d'un an d'abonnement gratuit		- 70,80 €

## Alertes personnalisées

Alerte journalière	Alerte mensuelle
<input checked="" type="checkbox"/> J'active mon alerte journalière	<input checked="" type="checkbox"/> J'active mon alerte mensuelle
Je souhaite recevoir une alerte si ma consommation journalière dépasse :	Je souhaite recevoir une alerte si ma consommation mensuelle dépasse :
<input type="text" value="450"/> litre(s) par jour	<input checked="" type="radio"/> <input type="text" value="13"/> m <sup>3</sup> par mois
	<input type="radio"/> % par rapport au mois précédent
	<input type="radio"/> % par rapport au même mois de l'année précédente
<input checked="" type="button" value="Valider mes alertes"/>	

### COMMENT DETERMINER VOS SEUILS D'ALERTE ?

Pour vous aider à fixer vos alertes, voici quelques informations sur votre consommation habituelle

#### Consommation Journalière

Moyenne : **226 litres par jour**  
 Maximum : **483 litres le 10/01/2017**

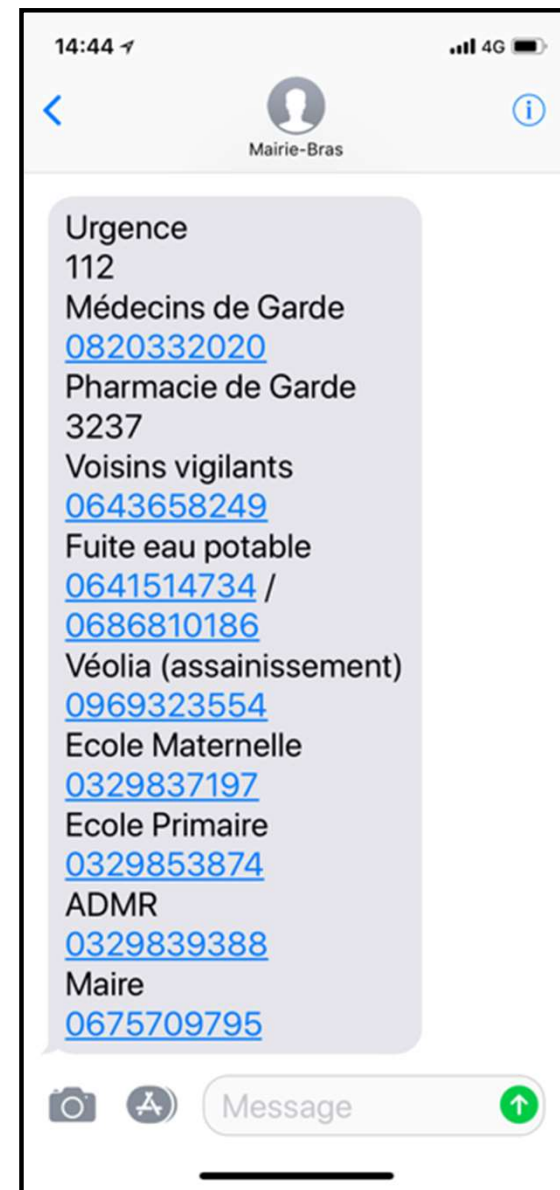
#### Consommation mensuelle

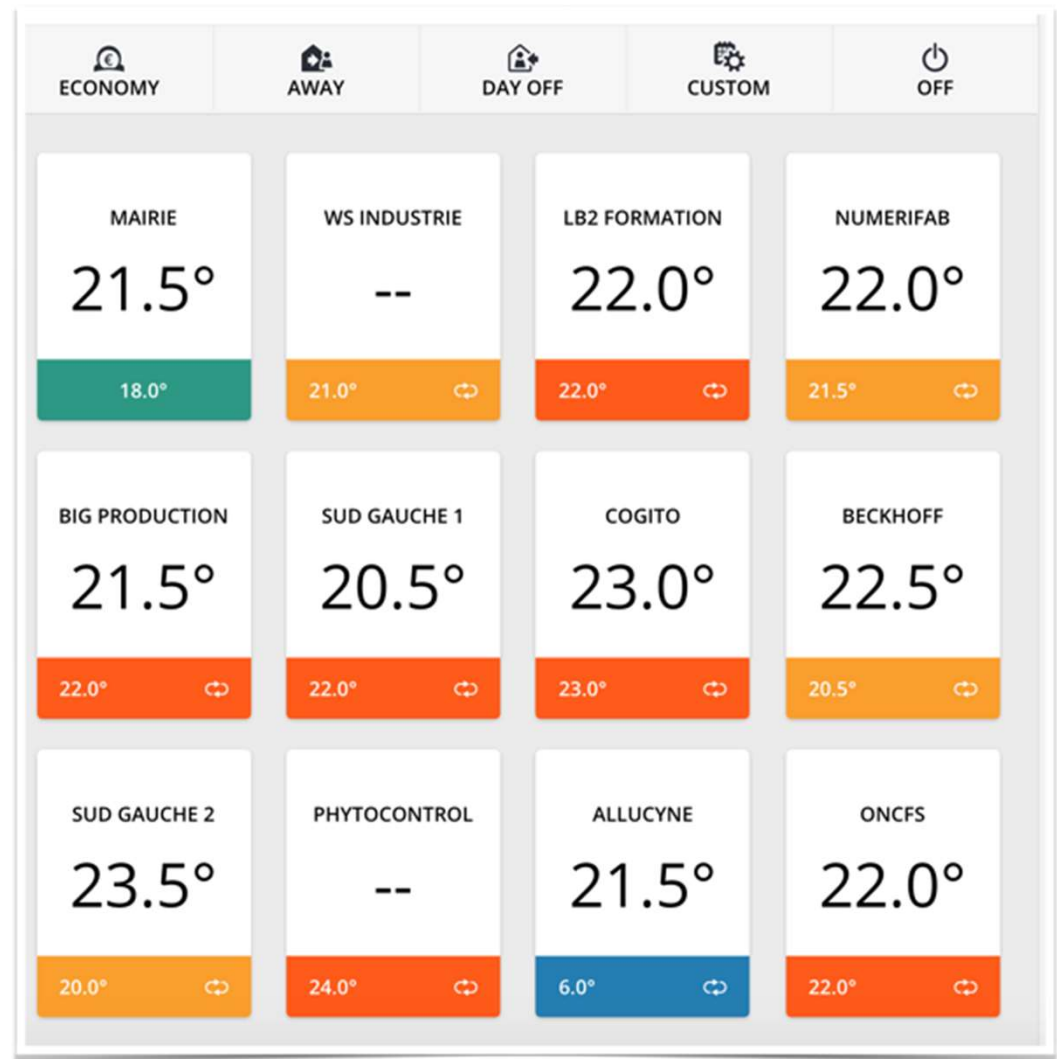
Moyenne : **12 m<sup>3</sup> par mois**  
 Maximum : **17 m<sup>3</sup> en juil. 2015**



Suivi des alertes	Etre prévenu	Service +
<h3>Pour vous contacter</h3> <p>Vous recevrez toujours les alertes par e-mail.</p> <p><input checked="" type="checkbox"/> Je désire recevoir également mes alertes par SMS (France uniquement)</p> <p>Les alertes sont envoyées par sms sur le numéro de portable ci-dessous (France uniquement) 0675709795</p> <p><input type="text" value="0675709795"/> <input checked="" type="button" value="Valider"/></p>		
		<h4>Saisir ou modifier votre numéro</h4> <p>Saisir votre numéro de téléphone dans le champ ci-contre et valider.</p>

<https://www.service-client.veoliaeau.fr/>





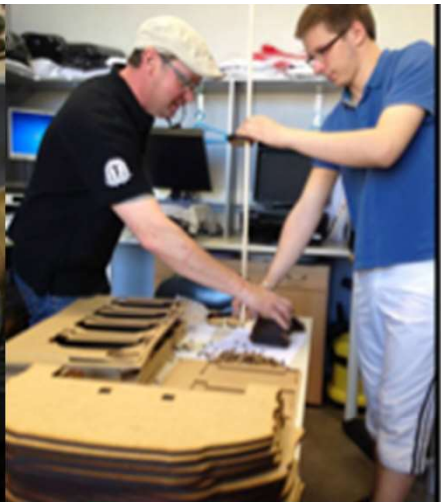
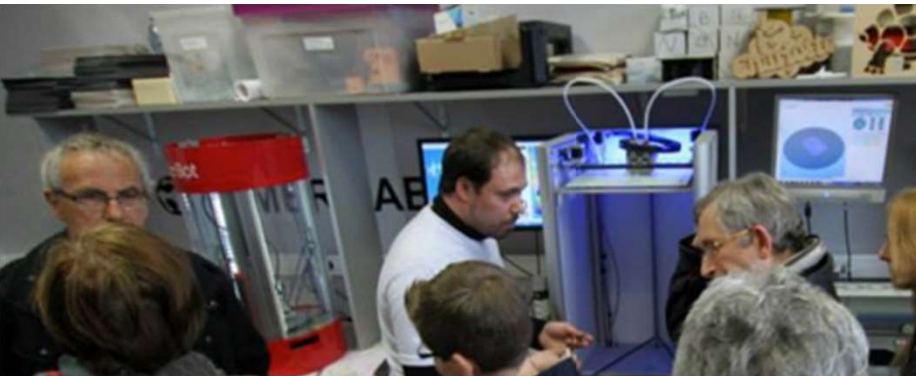
# Maisons connectées





le Numéripôle





# Repair' Café



**579 objets apportés  
74 % réparés**





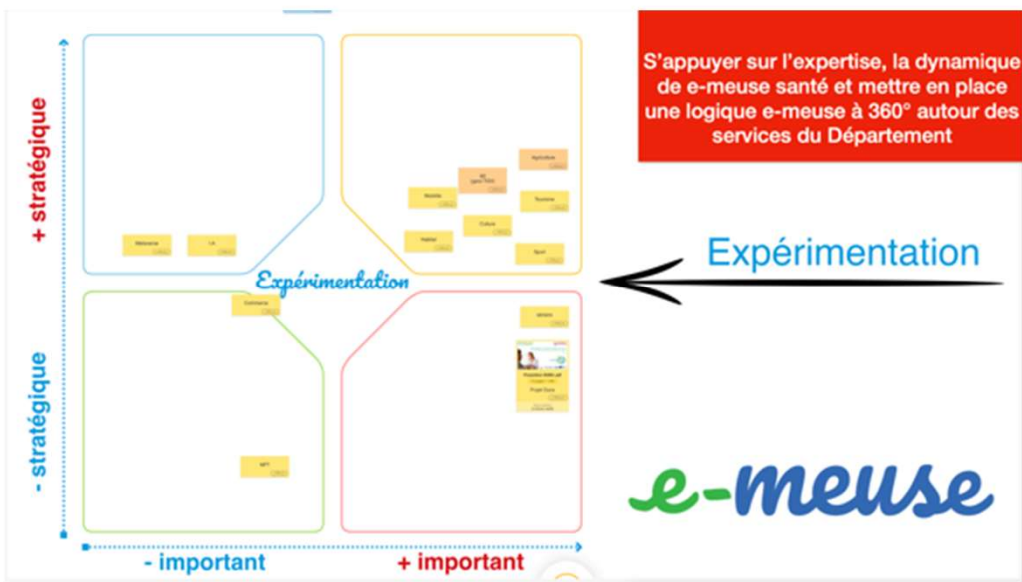
Bureaux  
à louer au mois  
**ÉQUIPÉS**  
CLIQUEZ ICI

Bureau à louer  
à l'heure  
1h  
CLIQUEZ ICI

Salles de réunion  
à l'heure  
1h  
CLIQUEZ ICI

Workici.fr  
Espace de Co  
A - Chargée  
Mairie - 5510  
@workici.fr /  
Coralie SEQUEIRA - Chargée d'acc  
Workici - 3 Place de la Mairie - 55100 Bras/Meu  
www.workici.fr / coralie@workici.fr / 03.29.83.57.  
A - Chargée d'accueil  
la Mairie - 55100 Bras/Meuse  
@workici.fr / 03.29.83.57.44

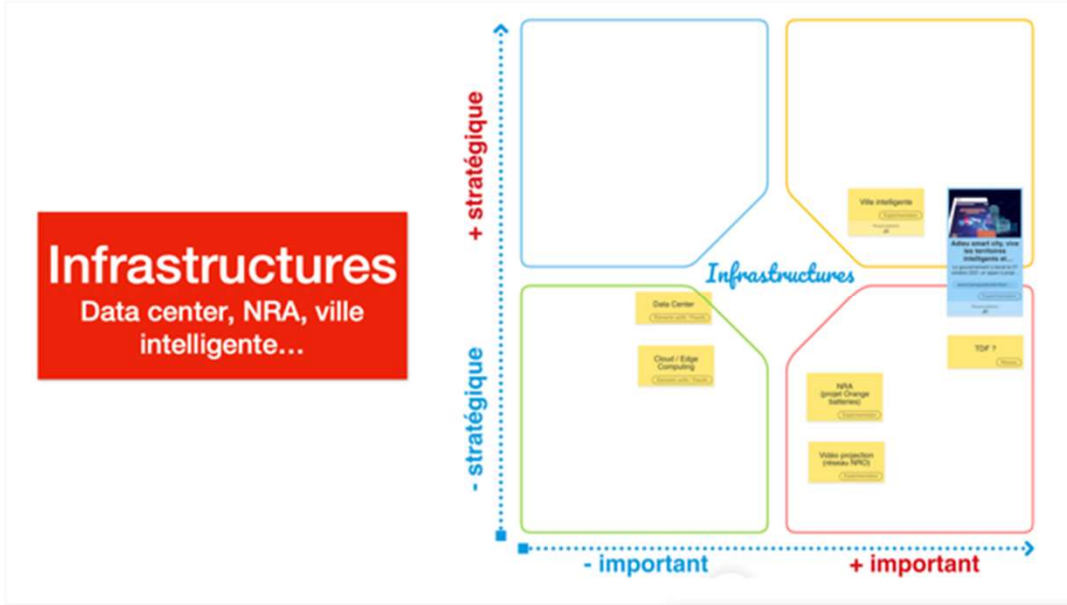
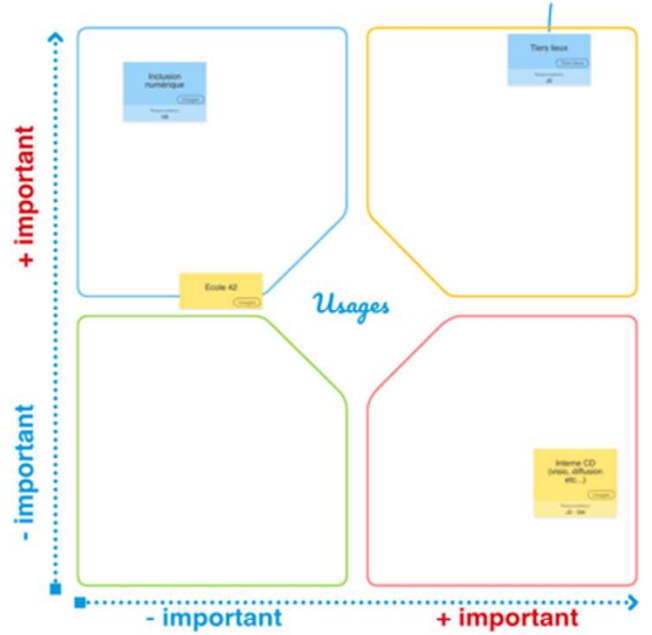




**Usages**

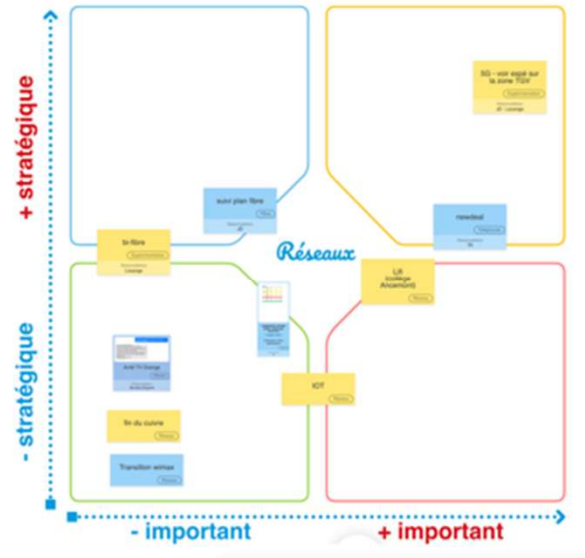
Recenser toutes les actions existantes, identifier la valeur ajoutée du Département dans la coordination, l'ingénierie, l'animation etc... et identifier tous les usages possibles ou à expérimenter avec

*e-meuse*



**Réseaux**

Accompagnement et suivi des déploiements en cours (fibre, Téléphonie etc..), en tester d'autres (lifi, 5G, IOT...)





Échanges



**CEUX QUI  
PENSENT QUE C'EST  
IMPOSSIBLE  
SONT PRIÉS DE  
NE PAS DÉRANGER CEUX QUI  
ESSAIENT**

The logo for DATA GRAND EST features a stylized 'C' composed of three concentric white arcs on the left. To the right of these arcs, the word 'DATA' is written in a large, bold, white sans-serif font, with a dot over the 'A'. Below 'DATA', the words 'GRAND EST' are written in a smaller, bold, white sans-serif font.

# DATA GRAND EST



[DATAGRANDEST.FR](http://DATAGRANDEST.FR)

The logo for the Prefet de la Région Grand Est features a small French flag icon above the text 'PRÉFET DE LA RÉGION GRAND EST'. Below this, the motto 'Liberté Égalité Fraternité' is written in a smaller font.

PRÉFET  
DE LA RÉGION  
GRAND EST  
*Liberté  
Égalité  
Fraternité*

The logo for La Région Grand Est features the text 'La Région' in a small font above the word 'Grand Est' in a larger, bold font, all contained within a dark blue rectangular box.

La Région  
**Grand Est**

