

Les aménagements et voies cyclables du filaire de circulation.

Eurométropole de Strasbourg

Le filaire de circulation

- Nature
 - ❑ Les autoroutes
 - ❑ Les routes et **Les aménagements cyclables (sur chaussée)**
 - ❑ Les bretelles d'accès
 - ❑ **Les voies cyclables (site propre)**
 - ❑ Les chemins
 - ❑ Les sentiers
- Etat : existant, en projet, en travaux, en démolition
- Niveau : sol, pont, tunnel

Les aménagements cyclables en lien avec une chaussée, indiqués par une signalisation horizontale et/ou verticale.

- Type :
 - ❑ Des bandes cyclables sur la voirie
 - ❑ Des trottoir autorisés aux vélos
 - ❑ Des contre-allées cyclables
 - ❑ Des couloirs de bus partagés
 - ❑ Des vélo-rue
 - ❑ Des chaussée à voie centrale banalisée
 - ❑ Des contre-sens cyclables
- Sens de circulation : direct, indirect, double-sens
- Largeur : en m
- Coté : gauche, droit
- Année de création :

Illustration

Aménagements cyclables sur chaussée

- aménagement cycle
 - à droite
 - sans aménagement spécifique
 - bande
 - contre allée
 - trottoir
 - couloir partagé
 - chaussée à voie centrale banalisée
 - vélo rue
 - bande centrale



Les voies cyclables en site propre

- ❑ Il s'agit des voies de nature « voies cyclables » de la table des sous-tronçons.
- ❑ Catégorie
 - Piste cyclable : accès exclusif, marquage au sol. Signalétique spécifique
 - Voie verte : vélos, piétons, engin agricoles. Signalétique spécifique
 - Cheminement mixte : vélos, piétons sans signalétique spécifique
 - Liaison : raccordement du filaire cyclable au filaire routier
- ❑ Sens de circulation : direct, indirect, double sens
- ❑ Année création :
- ❑ Largeur en m
- ❑ Type liaison : marquage logo, traversée verte, panneau, continuité interprétée

Illustration

Aménagements cyclables en site propre



| | |
|-------------------------------------|---------------------------|
| <input checked="" type="checkbox"/> | voie cyclable |
| <input type="checkbox"/> | chaussee id non renseigné |
| <input checked="" type="checkbox"/> | piste cyclable |
| <input checked="" type="checkbox"/> | voie verte |
| <input checked="" type="checkbox"/> | cheminement mixte |
| <input checked="" type="checkbox"/> | liaison |
| <input checked="" type="checkbox"/> | catégorie non renseignée |

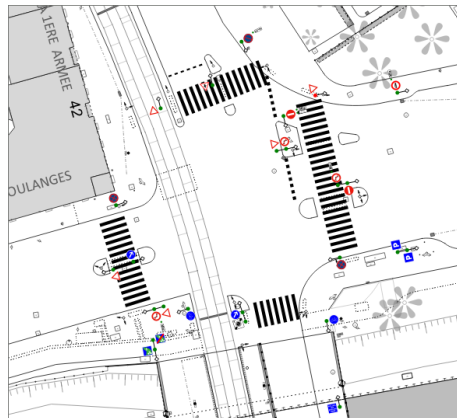
Aides à la mise à jour

- Un système de signalement d'anomalies, la transmission des arrêtés de circulation, permettent une remontée d'information vers le service Géomatique pour la mise à jour.
- Nous utilisons également :
 - ❑ des ortho-photos (02/2020 - résolution 10cm)
 - ❑ des images Pléiade (06/2022 - résolution 50cm) (1)
 - ❑ des prises de vue immersives 360° (2022) (2)
 - ❑ nos données de référence (fond de plan 1/200^e) (3)
 - ❑ Openstreetmap
 - ❑ données IGN

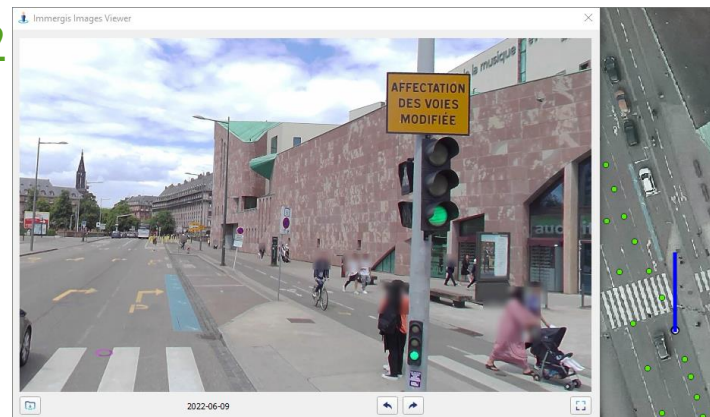
1



3



2



Difficultés

- Continuité du réseau
 - ❑ Entre les aménagements en site propre et les aménagements sur chaussée
- Exhaustivité / terrain
- Classification
 - ❑ « cheminement mixte » notamment
 - ❑ ou « sur trottoir » (site propre ou amgt de la chaussée ?)
- Homogénéité de la saisie -> rédaction de spécifications