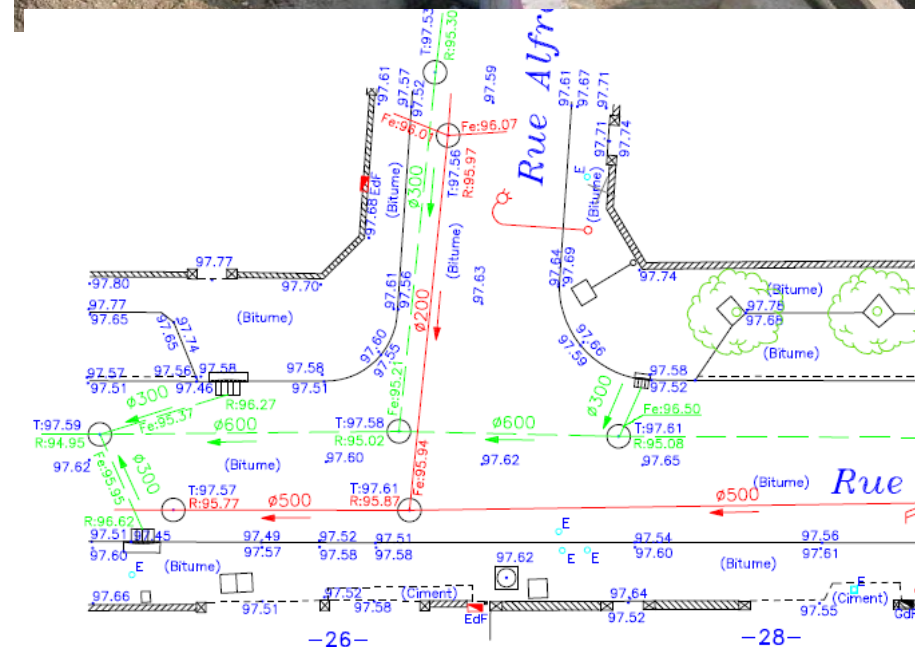




Syndicat Intercommunal d'Energies de la Marne

Point sur les PCRS de la Marne et des Ardennes

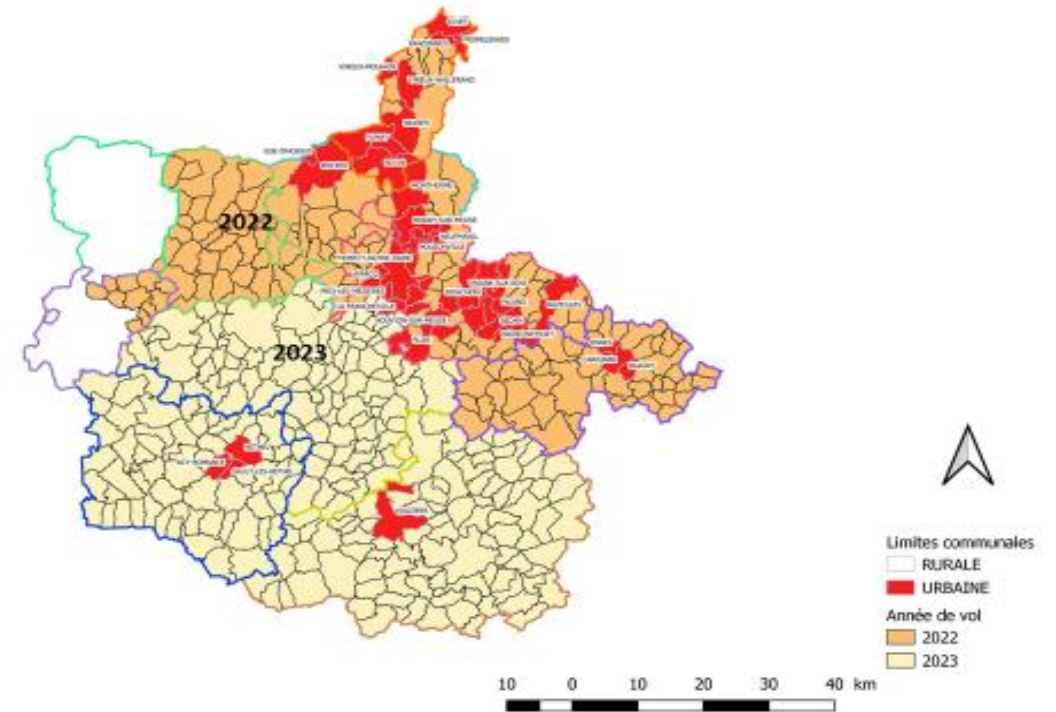
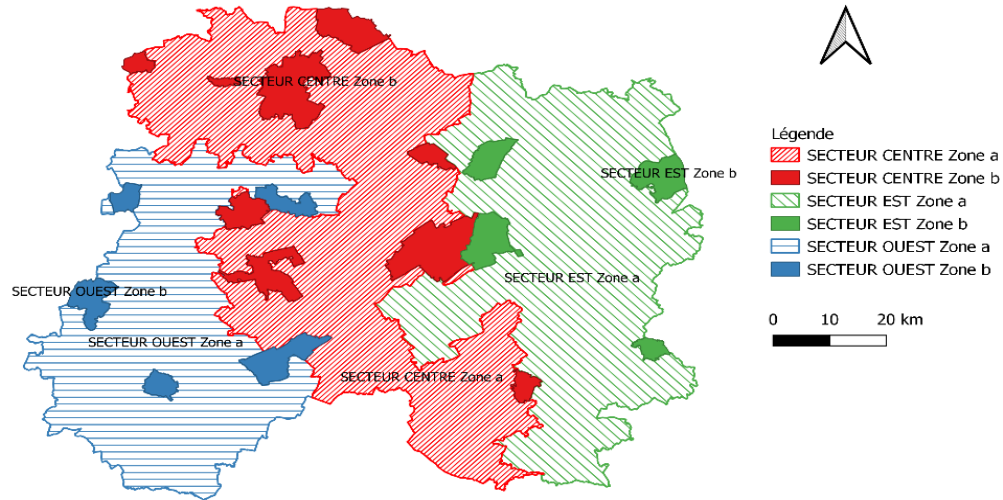


Rappel du périmètre

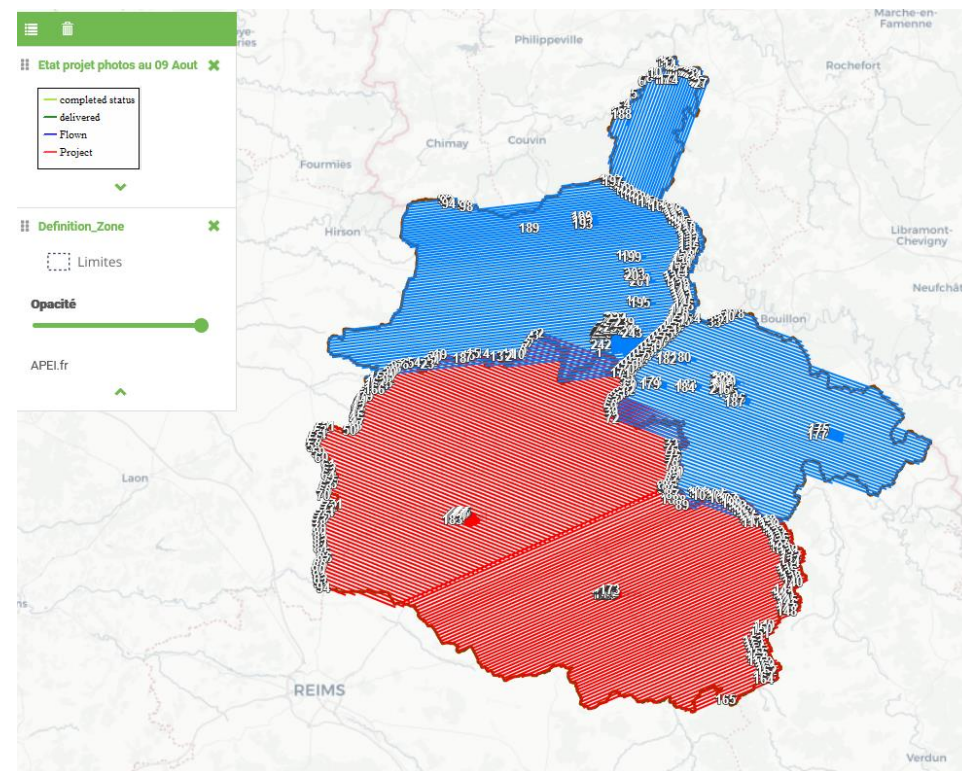
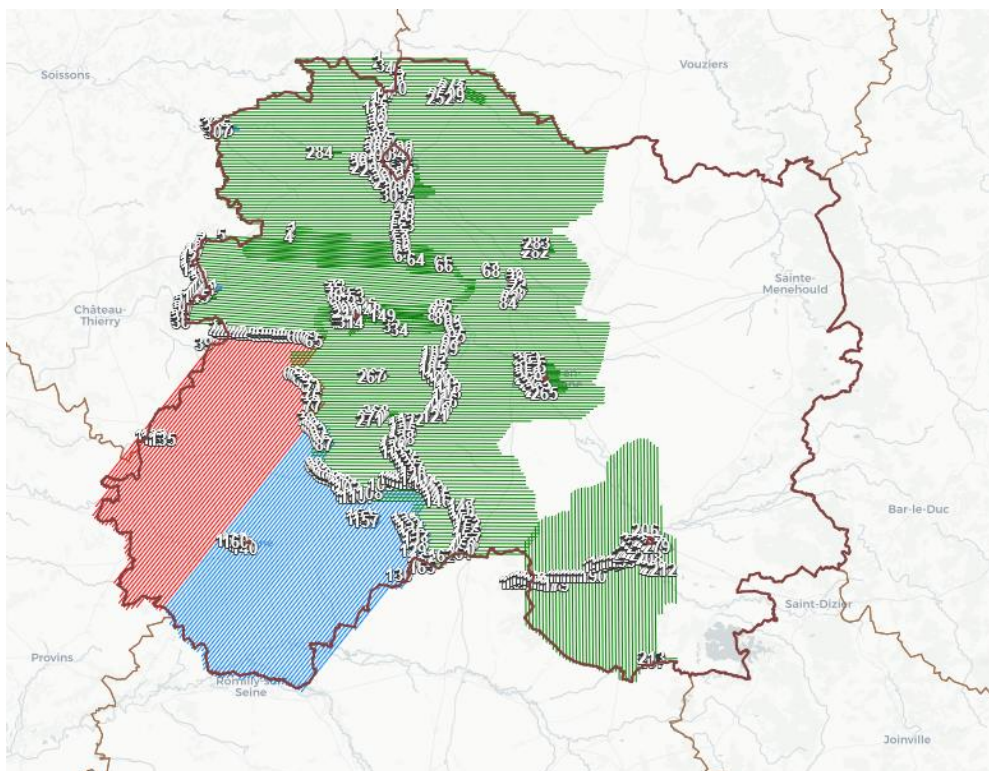
Périmètres et calendriers prévisionnels initiaux

2021	2022	2023	2024
	Acquisition aérienne sur secteur centre zone a et b . Vectorisation de la zone b		
	Acquisition aérienne sur secteur ouest zone a et b . Vectorisation de la zone b		
		Acquisition aérienne sur secteur est zone a et b . Vectorisation de la zone b	

	2022	2023	2024
Lancement du marché	Acquisition aérienne sur secteur Nord zone a et b .		
		Acquisition aérienne sur secteur Sud zone a et b .	



Situation des vols d'acquisition photos



Enedis exige des données contrôlées et le 1^{er} REX sur Vitry le François en souligne la nécessité

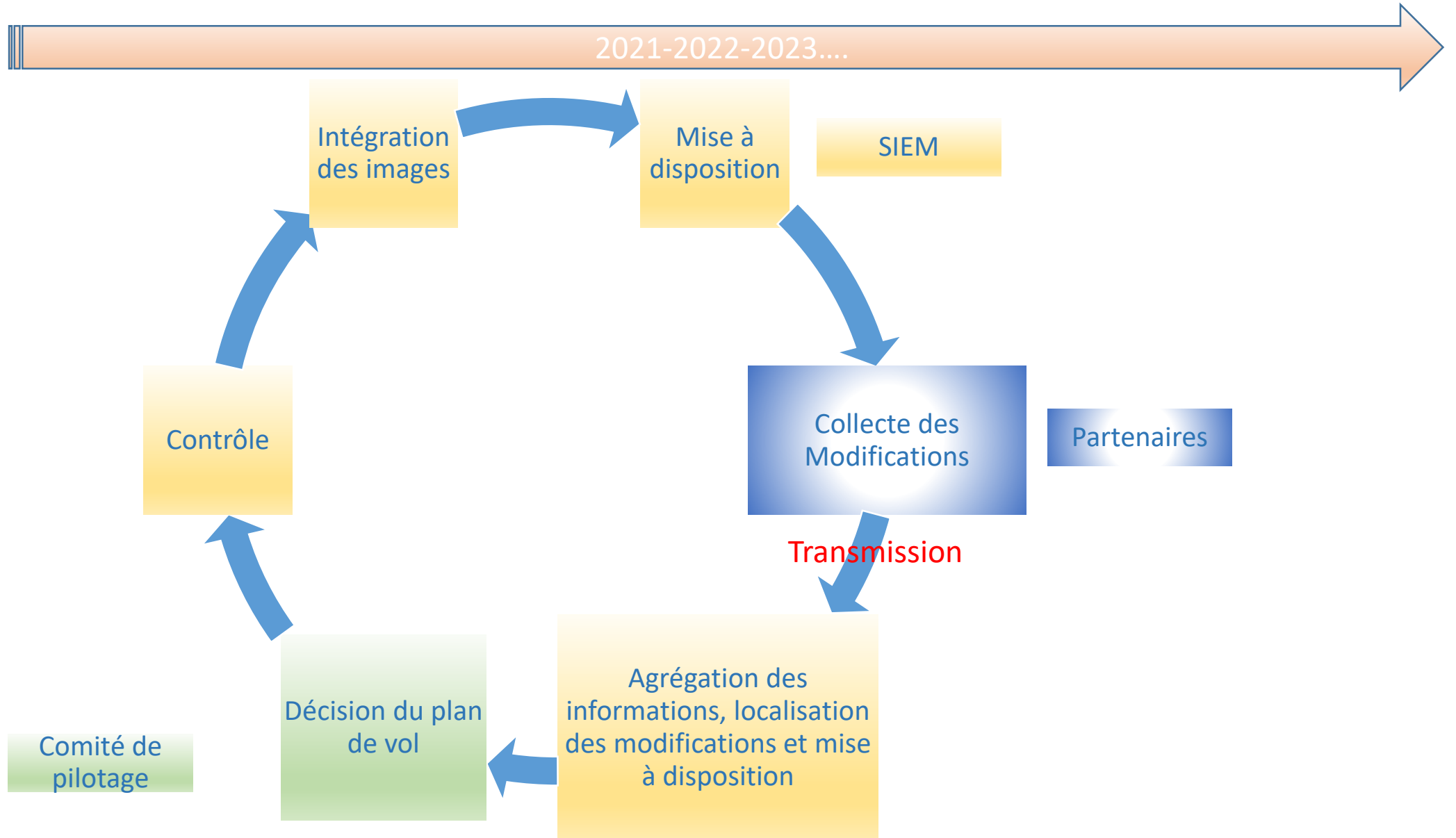
Les contrôles d'aérotriangulation sont effectués par la Société PMS3D (la seule en France)

Un marché de contrôle a été lancé pour les autres contrôles

PRESTATIONS PRINCIPALES

N° de prix	Désignation	Détail
1	Comparaison entre les coordonnées des points pris sur les photos en stéréo-restitution et des points levés sur le terrain en méthode traditionnelle. Respect des spécifications de recouvrement, hauteur de vol, résolution, aspect visuel, angle solaire, projection..	Point de contrôle 1 pt/20km ²
2	Comparaison entre les coordonnées des points pris sur l'orthophoto et des points levés sur le terrain en méthode traditionnelle (à partir des mêmes points levés sur le terrain qu'à l'article N°1) -Respect des spécifications de casage, dévers, traitement radiométrique, mosaïquage, projection...	l'orthophotoplan
3	Contrôle du Modèle numérique de terrain en (MNT)	Site

Le cycle annuel de mise à jour



Les rôles

Acquisition des FDP
Intégration des FDP
Intégration des MAJ

L'entité organisatrice à l'échelle départementale:
SIEM ou FDEA

Mise à disposition des FDP PCRS
Diffusion des MAJ annuelles

Transmission des MAJ de la voirie et des affleurants

Transmission des MAJ de la voirie et des affleurants

Transmission des MAJ de la voirie et des affleurants

Transmission des MAJ de la voirie et des affleurants

Transmission des MAJ de la voirie et des affleurants

Transmission des MAJ de la voirie et des affleurants



QUESTIONS / REPONSES