



FAIRE DE LA DONNÉE L'INNOVATION DE DEMAIN



Groupe de travail « Standardise tes données d'aménagements cyclables »

Vendredi 24 février 2023 -9h30 – Visio

Ordre du jour (9h30 à 11h30)

1. Introduction et échanges sur les évènements
2. Présentation de 3 itinéraires de publication de données
3. Retours d'expériences
4. Suites à donner



Liste des inscrits :

Animateurs

- DREAL GRAND EST, TSCHUDY Eric, Chef de Pole SIG
- OID, LEVEQUE Clara, CEO OID
- REGION Grand Est, RICHARD Antoine, Chef de projet data

Conseil départemental

- CD10, COURCOUX Arnaud, Chef de projet SIG
- CEA, JAMAUX Perrine, Stagiaire SIG à la Direction des Routes et Mobilités

DREAL

- Grand Est, CHERMETTE Etienne, Chargé de missions Déplacements

IGN

- LAOUENAN Erwan, Chargé d'étude SIG

OSM

- BROMAN Axel, Contributeur bénévole OSM

Vélo & Territoires

- COMMEAUX Fabien, Géomaticien

EPCI

- CC Hanau, DEIS Christophe, Technicien SIG
- CA Haguenau, CLAUSS Vincent, Responsable SIG
- CA Eprenay, GRAL Laura, Chargée de Projets Mobilité
- CA Eprenay, KOUPALIANZ Laure, Directrice du Développement touristique
- CA Saint-Louis, BIELLMANN Catherine, Technicienne en cartographie
- CA Thionville, SCHIFFMANN Nicolas, Technicien SIG
- CU Grand Reims, MONNET Elodie, chef de projets SIG
- CU Grand Reims, GENSSE Sébastien, Chef de projet schéma cyclable
- CU Grand Reims, MUCKENSTURM Pierre, Administrateur SIG
- Eurométropole de Metz, Eva BAUDOT, Chargée de projet vélo
- EMS Strasbourg, WINTZ Christophe, Géomaticien référent filaire de circulation



« La région Grand Est, territoire cyclable »

15 janvier 2023 Vélo & Territoires, la revue

<https://www.velo-territoires.org/actualite/2023/01/15/la-region-grand-est-territoire-cyclable/#>

La région Grand Est, ce sont quatre pays limitrophes, dix départements, six parcs naturels régionaux, cinq aires urbaines de plus de 250 000 habitants et 80 % du territoire dédiés à l'agriculture et à la forêt. **Avec l'objectif avoué de devenir la première région cyclable de France**, elle s'est récemment dotée d'une stratégie à 360°, matérialisée par un plan vélo 2022-2028 ambitieux, fort de huit engagements thématiques déclinés en 31 actions, et doté d'un budget de 125 millions d'euros sur six ans.



Introduction

- Rappel sur la dernière réunion du GT d'octobre 2022
- Retour sur le webinaire de Vélo et Territoires du 3 février 2023

Rappel sur la dernière réunion du GT (octobre 2022)

Une première séance de cadrage

- Cadre juridique de l'ouverture des données d'aménagements cyclables sur le Point d'Accès National
- Compétences aménagement vélo, Plan national vélo, indicateurs de suivi

Et recueil des besoins des participants (sondage): **Standardisation et Publication des DAC**

- Toutes les structures participantes ont des DAC
- Toutes les structures participantes veulent standardiser leurs DAC
- 10 structures/11 souhaitent publier leurs DAC (une le fait déjà)



Les attentes exprimées par les participants

- **Veille sur la réglementation** : point sur cette dernière et sur les licences
- **Mise à jour des données et production** : guide de recensement, échanges de bonnes pratiques, organisation et méthode de saisie et de mise à jour, aide aux choix/décisions de l'outil de saisie,
- **Assistance à la publication** : avoir des procédures et des conseils pour la diffusion (éclairages sur les impacts et la diffusion).
- **Connaissance des standards** : connaître, avoir des présentations, s'approprier, avoir de l'assistance ou des outils pour saisir et pour vérifier,
- **Construction d'une boîte à outils** : cartographie régionale sur DataGrandEst, : avoir des statistiques, des outils de suivi, calcul d'itinéraire,

Retour sur le webinaire Vélo & territoires du 03/02/2023

Replay : <https://velo-territoires.us10.list-manage.com/track/click?u=c77b187e14a839f7c19a77991&id=c62696d0cd&e=91d47e2cfe>

- Présentation des standards de données en lien avec le vélo
- Présentation des outils de production et de diffusion des données
- Partage d'expérience par Communauté Lesneven Côte des Légendes, Saint-Nazaire Agglomération, l'Eurométropole de Strasbourg,
- **Ces différents sujets seront abordés au cours de ce GT, afin d'être sûr d'en partager une compréhension commune et de répondre aux questions que nous nous posons**
- **Retours et échanges des participants**



Glossaire

Point d'accès national (PAN) : a pour objectif de rendre l'information voyageur sur l'ensemble des modes de transport disponibles sur le maximum de supports numériques, grâce à l'ouverture des données, et ainsi faciliter les déplacements des usagers, favoriser l'intermodalité et lutter contre l'omniprésence de la voiture individuelle.

Standards:

- Standard OSM : données au standard OpenStreetMap
- Standard Aménagement cyclable : données au standard du schéma Aménagement cyclable

la Base Nationale des Aménagements Cyclables (BNAC) :

- une base nationale au standard Aménagement cyclable, à partir des données publiées par les collectivités sur data.gouv.fr,
- Une base nationale au standard OSM, à partir des données publiées sur OSM



Retours d'expériences

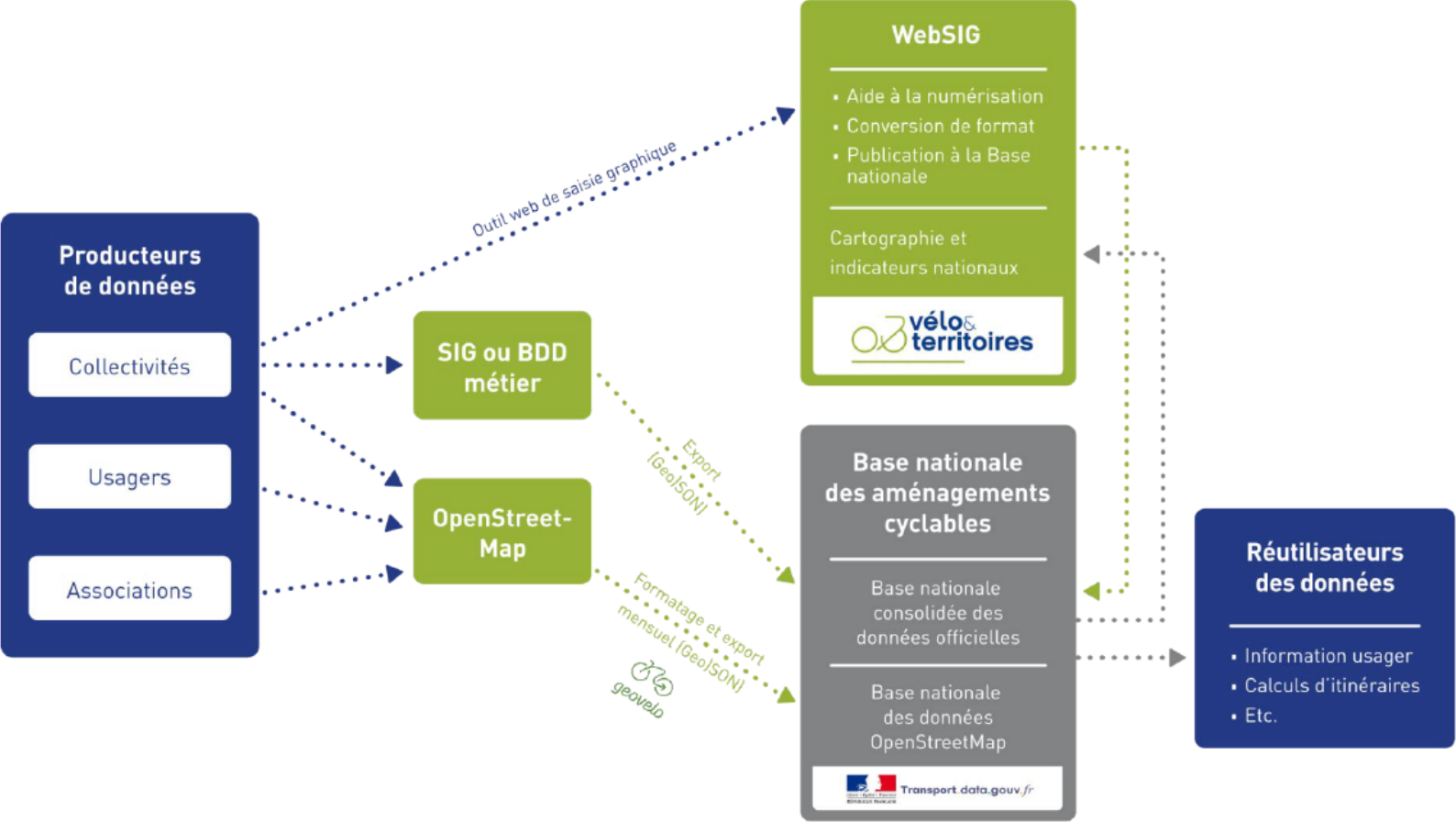
- Eva BAUDOT, Chargée de projet vélo, Eurométropole de Metz
- Christophe WINTZ, Géomaticien référent filaire de circulation, Eurométropole de Strasbourg



itinéraires de publication

Besoins de clarifier ce schéma de publication ?

La publication des données sur le PAN



Les questions à se poser avant de commencer la démarche

Parmi les questions à se poser :

Où seront les données ? Usages internes ?

identification, gestion du territoire / hébergement / autres attributs internes

Connaissances techniques ?

Oui : internalisation possible
sinon réutiliser les outils existants – qui va mettre à jour les données (métiers) ?

Sources existantes ?

Données existantes ou non (interne ou OSM)

Qualités des données existantes ?

Précision (axe d'aménagement...), OSM, RTGE, RGE

Maintenance et évolution du standard (github)

Oui : internalisation possible
Non : réutiliser les outils existants

... Vers les utilisateurs (GéoVélo, OSM) ? Licence ?

Synthèse : vers le PAN

Actions

→ Grand public

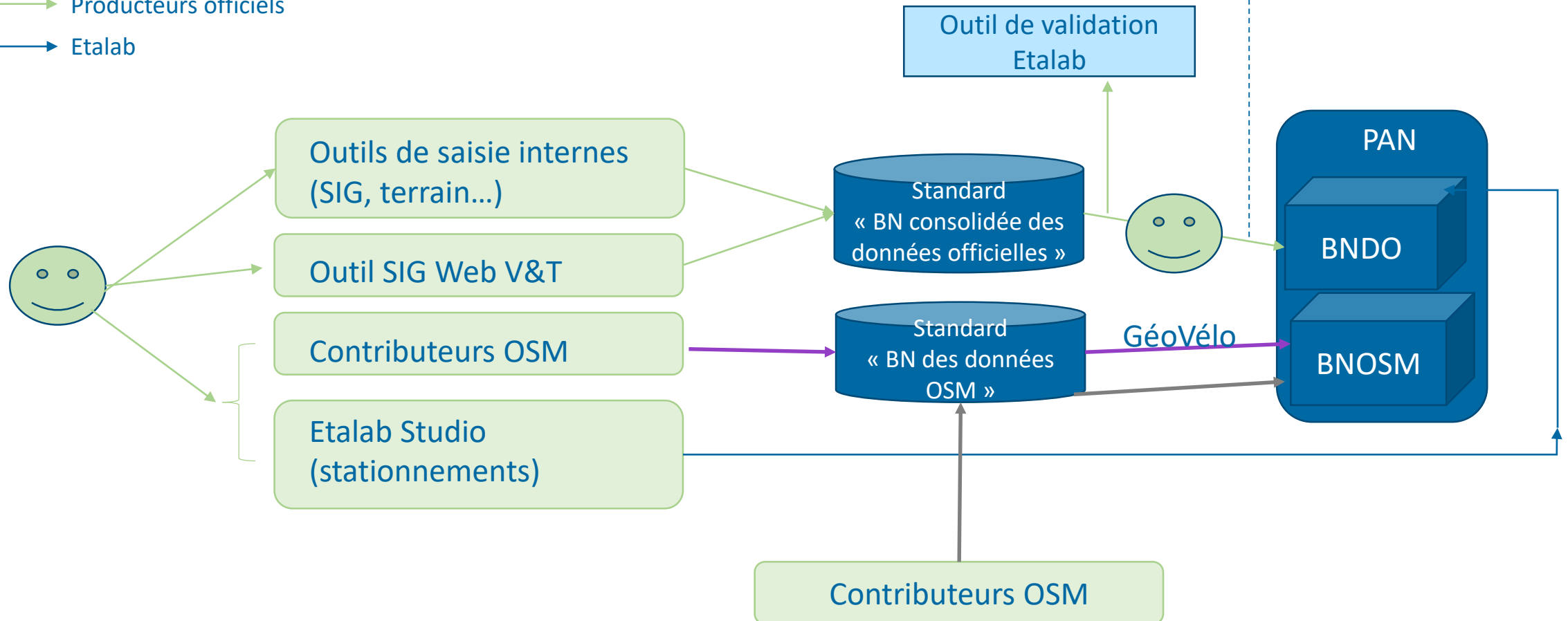
→ Producteurs officiels via GéoVélo

→ Producteurs officiels

→ Etalab

Procédures de publication :

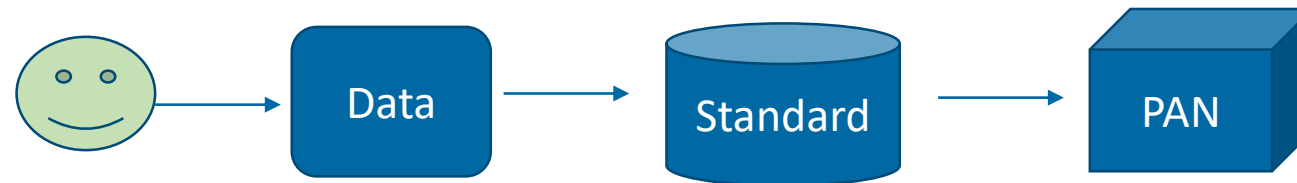
- Manuelle (dépôt du jeu de données)
- Lien stable
- Moissonneur (portail opendata)



Itinéraire 1 : En direct grâce un Géomaticien qui publie sur le PAN

Postulat :

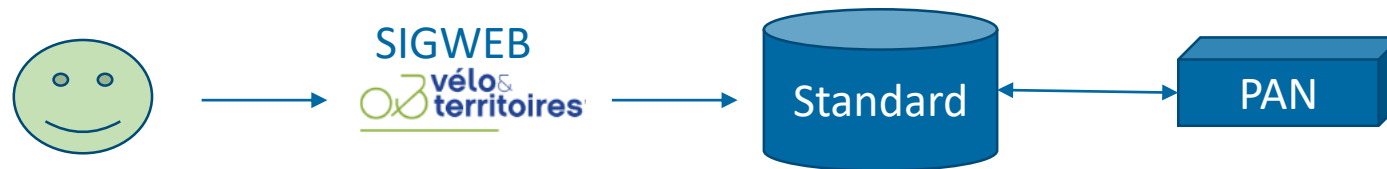
En tant que collectivité, j'ai des données SIG historiques sur les AC et je les mets à jour régulièrement. Je dois les publier sur le PAN :



Itinéraire 2 : En passant par le web SIG de Vélo & Territoires

Postulat :

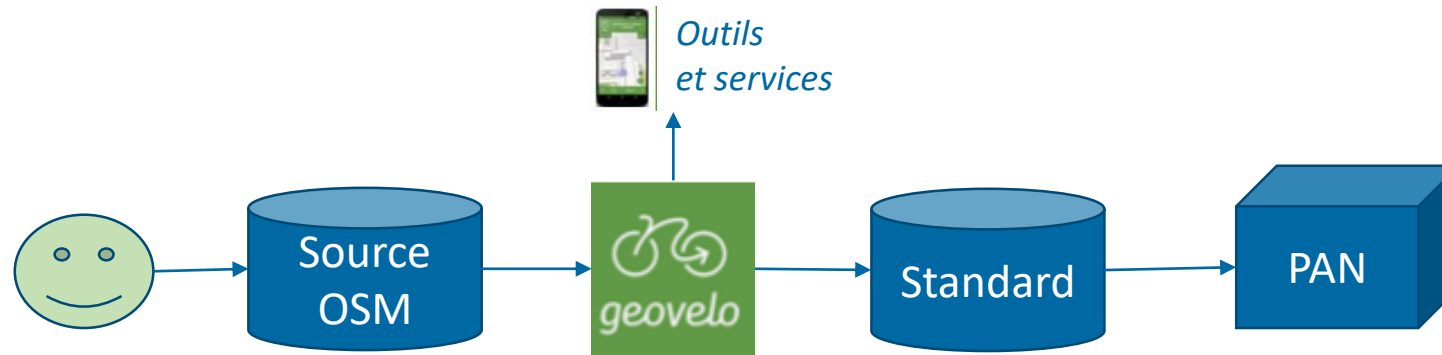
En tant que collectivité, j'ai des données AC (aménagement et stationnements). Je dois les publier sur le PAN et j'utilise le SIG WEB Vélo & Territoires :



Itinéraire 3 : En passant par OSM

Postulat :

En tant que collectivité, j'ai des données les AC (aménagement et stationnements) faites depuis OSM. Je dois les publier sur le PAN et je travaille avec GeoVelo :





Suites à donner

Prise en main du standard d'aménagements cyclables

- **Méthode proposée:** prendre en main un jeu de DAC standardisé et le comparer à ses données

A partir d'un jeu de données standardisé existant (témoin), de vos outils SIG et de vos données existantes,

Pourriez-vous nous faire un retour sur l'effort nécessaire et les questionnements que vous auriez si vous deviez mettre vos données dans ce standard ?

- **Aller sur** <https://transport.data.gouv.fr/datasets/region/4?q=&type=bike-way>
- **Télécharger** un jeu DAC et le comparer à vos données
- **Tester et Valider vos DAC avec** <https://publier.etalab.studio>
- **Faites nous un retour pour la prochaine réunion du GT !**

Suite à donner

- Promouvoir notre démarche auprès des autorités publiques ne participant pas au GT et auprès des personnes en charge du vélo dans nos structures :
 - Un webinaire a déjà été organisé par DataGrandEst
 - Présenter le GT dans les réunions de réseau régionaux et départementaux sur le vélo?
 - Faire un travail de communication sur le GT : page internet, prospectus, ...?
 - Avancer par territoire ? On fait une communications spécifique sur un territoire pour le couvrir entièrement
- Ordre du jour du prochain GT ?

The logo for DATA GRAND EST features a stylized 'C' composed of three concentric white arcs on the left. To its right, the word 'DATA' is written in a large, bold, white sans-serif font, with a dot above the 'A'. Below 'DATA', the words 'GRAND EST' are written in a smaller, bold, white sans-serif font.

DATA GRAND EST



DATAGRANDEST.FR

The logo for La Région Grand Est consists of a dark blue rectangular background with the text 'La Région Grand Est' in white. 'La Région' is in a smaller font above 'Grand Est', which is in a larger, bold font.

La Région
Grand Est





Annexes