



Particulier ▾

Collectivité ▾

Expert ▾

## Connaître les risques près de chez moi

Veuillez renseigner votre adresse

Adresse exacte

Accéder à mes risques

ou recherchez sur une carte...

ou recherchez via une parcelle cadastrale...

## Connaître ses risques en tant que particulier



### M'informer sur un risque

Comprendre les risques



### Me préparer, me protéger

Réduire ma vulnérabilité



### Être accompagné

Connaître les aides financières et les démarches à effectuer (Information acquéreur-locataire...)



## Vous souhaitez louer ou vendre un bien ?

Renseigner l'ERRIAL, votre Etat des risques gratuit, en vue de la location ou de la vente d'un bien.

ErrIAL, l'état des risques





Particulier ▾

Collectivité ▾

Expert ▾

## Connaître les risques près de chez moi

Veuillez renseigner votre adresse

1 Place Adrien Zeller, 67000 Strasbourg

Accéder à mes risques

Ma position

ou recherchez sur une carte...

ou recherchez via une parcelle cadastrale...

## Connaître ses risques en tant que particulier



### M'informer sur un risque

Comprendre les risques



### Me préparer, me protéger

Réduire ma vulnérabilité



### Être accompagné

Connaître les aides financières et les démarches à effectuer (Information acquéreur-locataire...)



# Les risques près de chez moi

Partager la page

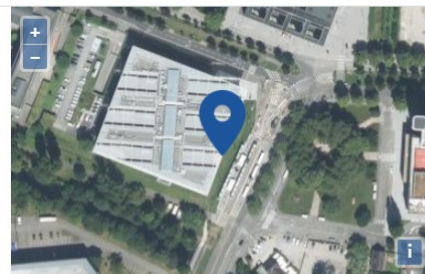


[← Faire une nouvelle recherche](#)

**Adresse recherchée : 1 Place Adrien Zeller, 67000 Strasbourg**

Ce tableau de bord délivré à titre informatif a pour but de vous montrer une vision simplifiée des risques naturels et technologiques situés près de chez vous. [Voir les CGU](#)

[Télécharger le rapport de risques près de chez moi](#) ↓



Risques naturels identifiés (6)

Risques technologiques identifiés (3)

Risques naturels identifiés : 6



**INONDATION**

à mon adresse : **EXISTANT**

sur ma commune : **EXISTANT**

[Accéder aux informations détaillées](#) →



**REMONTÉE DE NAPPE**

à mon adresse : **EXISTANT**

sur ma commune : **EXISTANT**

[Accéder aux informations détaillées](#) →



**SÉISME**

à mon adresse : **MODÉRÉ**



**MOUVEMENTS DE  
TERRAIN**

à mon adresse : **INCONNU**

**err**  **IAL**  
État des risques  
Information Acquéreur Locataire

Renseigner un état des  
risques en vue de la location  
ou de la vente d'un bien

[Accéder à la demande en ligne](#)



**DICRIM Strasbourg**

Découvrez le document d'information  
communal sur les risques majeurs (DICRIM)



## Pour remplir l'état des risques acquéreurs-locataires, il y a deux possibilités :

- Utiliser l'outil numérique ci-dessous
- Compléter le formulaire « état des risques » téléchargeable

Pour en savoir plus : [IAL - Remplir son état des risques](#)



### Localisez votre bien pour réaliser votre état des risques, pour l'information des acquéreurs et des locataires (ERRIAL)

Vous pouvez ajouter ou enlever une ou des parcelles en cliquant dessus

Adresse complète

1 Place Adrien Zeller, 67000 Strasbourg



Ou

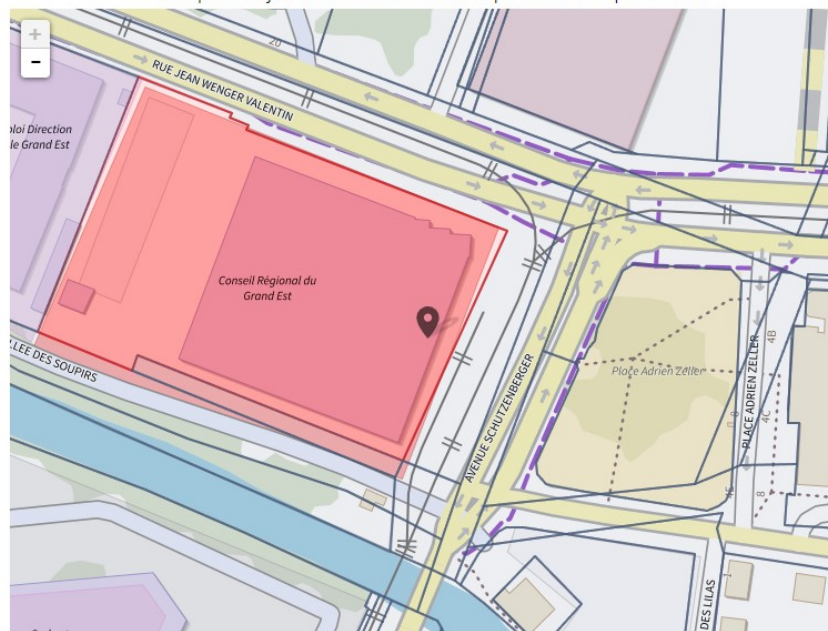
Nom de la commune ou code postal

Code de la parcelle

BA-115 ou BA-115, BA-116. Séparer les numéros des parcelles pour en saisir plusieurs.

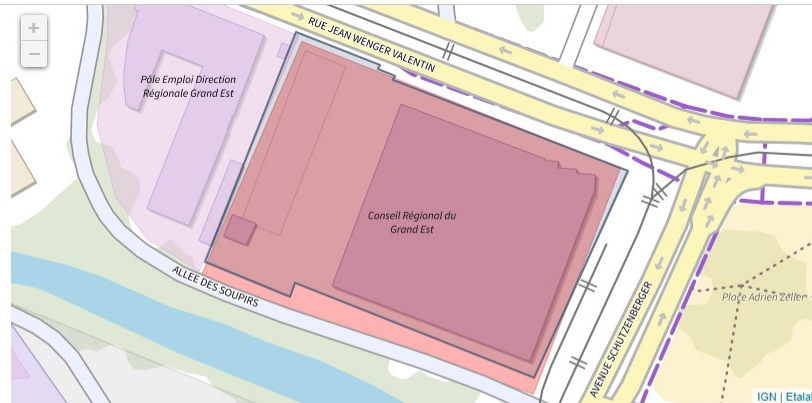
Afficher les risques

En poursuivant votre navigation, vous acceptez nos [CGU](#).



## Parcelle(s)

Adresse : 1 Place Adrien Zeller,  
67000 STRASBOURG  
Code parcelle : 000-BY-238



A l'adresse saisie, les risques existants et faisant l'objet d'une obligation d'information au titre de l'IAL sont :



### Inondation

■ Zone à risque entraînant une servitude d'utilité publique

Le Plan de prévention des risques naturels (PPR) de type Plan de Prévention des Risques Naturels nommé PPRi EMS a été approuvé et affecte votre bien.

Date de prescription : 17/01/2011

Date d'approbation : 20/04/2018

Un PPR approuvé est un PPR définitivement adopté.

Un PPR prescrit est un PPR en cours d'élaboration sur la commune dont le périmètre et les règles sont en cours d'élaboration. Un PPR anticipé est un PPR non encore approuvé mais dont les règles sont déjà à appliquer, par anticipation.

Le PPR couvre les aléas suivants :

Inondation

- Par une crue à débordement lent de cours d'eau
- Par remontées de nappes naturelles

Le plan de prévention des risques est un document réalisé par l'Etat qui interdit de construire dans les zones les plus exposées et encadre les constructions dans les autres zones exposées.

[Lire les recommandations](#)



### Sismicité

3 / 5

- 1 - très faible
- 2 - faible
- 3 - modéré
- 4 - moyen
- 5 - fort

Un tremblement de terre ou séisme, est un ensemble de secousses et de déformations brusques de l'écorce terrestre (surface de la Terre). Le zonage sismique détermine l'importance de l'exposition au risque sismique.

[Lire les recommandations](#)



Particulier ▾ Collectivité ▾ Expert ▾

## Connaître les risques sur ma commune

Veillez renseigner votre commune

67000, Strasbourg

Accéder à mes risques



### M'informer sur la prévention des risques

Connaître les acteurs, les dispositifs de vigilance et d'aide



### Communiquer auprès de mes administrés

Découvrir des exemples et des guides de bonnes pratiques



### Agir sur mon territoire

Comprendre la réglementation, me former et initier des actions de prévention



# Les risques sur Strasbourg

Partager la page



[← Faire une nouvelle recherche](#)

[← Faire une nouvelle recherche à l'adresse](#)

## 📍 Commune recherchée : 67000, Strasbourg

Ce tableau de bord délivré à titre informatif a pour but de vous montrer une vision simplifiée des risques naturels et technologiques situés près de chez vous. [Voir les CGU](#)

[Communiquer sur Géorisques auprès de mes administrés](#)

[Télécharger le rapport de risque au format PDF](#)



## Vous habitez sur la commune : 67000, Strasbourg ?

Découvrez les risques alentours à votre adresse



Risques naturels identifiés (6)

Risques technologiques identifiés (3)



## DICRIM Strasbourg

Découvrez le document d'information communal sur les risques majeurs (DICRIM)

PDF - 1.52 Mo



## Risques naturels identifiés : 6



INONDATION

sur ma commune : **EXISTANT**

[Accéder aux informations détaillées →](#)



REMONTÉE DE NAPPE

sur ma commune : **EXISTANT**

[Accéder aux informations détaillées →](#)



15 arrêtés de reconnaissance de l'état de catastrophe naturelle reconnus sur Strasbourg

Retrouvez ici la liste complète



# Communiquer sur Géorisques auprès de mes administrés

Partager la page



Informez vos administrés des risques qui concernent votre commune et les bons comportements à adopter. Ces liens renvoient directement à la page de Géorisques qui présente les risques qui concernent votre commune

En flashant ce QR code, vos administrés pourront consulter les risques sur votre commune, vous pouvez le copier pour le publier dans votre journal/bulletin communal, ou sur les/vos réseaux sociaux.

<https://www.georisques.gouv.fr/mes-risques/connaitre-les-risques-pres-de-chez-moi/rapport2/67482/Strasbourg/commune/67000>



Copier et partager ce QR code dédié à votre commune



[Télécharger le bandeau Géorisques au format 1200X630 \(SVG\)](#)



[Télécharger le bandeau Géorisques au format 1200X630 \(PNG\)](#)





Particulier ▾

Collectivité ▾

Expert ▲

Expert > Consulter les dossiers thématiques

Accueil - S'informer sur les différents risques

Réaliser un Etat des Risques (ERRIAL)

Consulter les dossiers thématiques

Accéder à la carte interactive, aux bases de données et à l'API

# Consulter les dossiers thématiques

Partager la page



Les dossiers thématiques offrent un accès facile sur les risques naturels et technologiques présents en France. Ils regroupent des informations essentielles pour comprendre les phénomènes, leurs conséquences et les actions de prévention associées. Cette page permet d'accéder facilement à des contenus fiables et régulièrement actualisés, utiles pour les citoyens, les professionnels et les collectivités afin d'améliorer la connaissance des risques et d'éclairer les décisions en matière d'aménagement, de sécurité et de gestion du territoire.



## Risques naturels





Inondations



Mouvements de terrain



Volcans



Séismes



Avalanches



Cavités souterraines



Feux de forêt



Radon



Retrait-gonflement des argiles



Vents cycloniques

## Risques technologiques



Pollution des sols, SIS et anciens sites industriels



Réseaux et canalisations



Registre des émissions polluantes



Installations classées



**SOMMAIRE**

1. Législation
2. Nomenclature des installations classées
3. Régime de classement des installations classées
4. Directive sur les émissions industrielles (IED)
5. Statut SEVESO
6. Avez-vous trouvé les informations que vous cherchiez ?

Toute exploitation industrielle ou agricole susceptible de créer des risques ou de provoquer des pollutions ou nuisances, notamment pour la sécurité et la santé des riverains est une **Installation Classée pour la Protection de l'Environnement (ICPE)**.

Une ICPE est soumise à de nombreuses réglementations de [prévention](#) des risques environnementaux, notamment en terme d'autorisations.

# Les installations classées pour la protection de l'environnement

## Législation

La législation des installations classées vise à réduire les dangers ou inconvénients que peuvent présenter les ICPE soit :

- pour la commodité du voisinage ;
- pour la santé, la sécurité, la salubrité publiques ;
- pour l'agriculture ;
- pour la protection de la nature, de l'environnement et des paysages ;
- la conservation des sites et des monuments ainsi que des éléments du patrimoine archéologique.

Elle confère à l'Etat des pouvoirs :

- d'autorisation ou de refus d'autorisation de fonctionnement d'une installation ;
- de réglementation (par exemple : imposer le respect de certaines dispositions techniques) ;
- de contrôle ;
- de sanction.

Son application relève de l'**Inspection des installations classées**, sous l'autorité des préfets.

L'exploitation d'une installation, sans avoir effectué de déclaration ou d'enregistrement préalable, ou obtenu l'autorisation obligatoire, rend l'exploitant passible d'amendes administratives et/ou pénales.



## Affiner ma recherche

Etablissement ▾

Localisation ▴

Région ▾ Département ▾

x Grand Est ▾ x Bas-Rhin (67) ▾

Commune ▾

x Strasbourg ▾

Rapport d'inspection ▾

↳ Réinitialiser les filtres

Rechercher

## Résultat de votre recherche

352 résultat(s)

@ Voir carte

📄 Télécharger

page 1 sur 36

Nom de l'établissement	Adresse	Commune	Régime en vigueur	Statut SEVESO	Date de dernière inspection
<a href="#">55, rue du Marché Gare</a> <span>🔗</span>		67000 Strasbourg	Autres régimes		25/03/2019
<a href="#">Accastillage Diffusion</a> <span>🔗</span>	Accastillage Diffusion 2 rue de Boulogne	67000 Strasbourg	Non ICPE		10/10/2013
<a href="#">ACO</a> <span>🔗</span>	92 Rue de la Plaine des Bouchers BP 108	67000 Strasbourg	Autorisation	Non Seveso	
<a href="#">AD DJEDID (parc 23)</a> <span>🔗</span>	150 rue de l'Unterelsau	67000 Strasbourg	Non ICPE		05/04/2013
<a href="#">ADIENT France SAS (ex Johnson Controls)</a> <span>🔗</span>	6, rue Schertz BP 13	67100 Strasbourg	Autorisation	Seveso seuil bas	01/04/2025
<a href="#">AGHRISS</a> <span>🔗</span>	196 rue de l'Unterelsau	67000 Strasbourg	Enregistrement	Non Seveso	09/03/2020
<a href="#">AGIP Française Altenheim ex-Total</a> <span>🔗</span>	6, route d'Altenheim	67000 Strasbourg	Autres régimes		09/05/2022
<a href="#">AGIP Française Boecklin ex-BP France</a> <span>🔗</span>	59, rue Boecklin	67000 Strasbourg	Autres régimes		03/05/2022
<a href="#">AGIP France</a> <span>🔗</span>	9, avenue d'Alsace	67000 Strasbourg	Enregistrement	Non Seveso	06/05/2022
<a href="#">AGRO 67</a> <span>🔗</span>	8 RUE BASSIN	67000	Autorisation	Non	24/07/2025



# Installations classées

Partager la page



ou autres sites inspectés

[Retour](#)

## ADIENT France SAS (ex Johnson Controls) <sup>(1)</sup>

📍 6, rue Schertz BP 13 , 67100 Strasbourg

**Numéro d'établissement :**

0006700401

**SIRET :**

56850399900035

**Activité principale :**

Non renseigné

**État d'activité :**

En exploitation avec titre

**Régime en vigueur de l'établissement <sup>(2)</sup>:**

Autorisation

**Priorité nationale :**

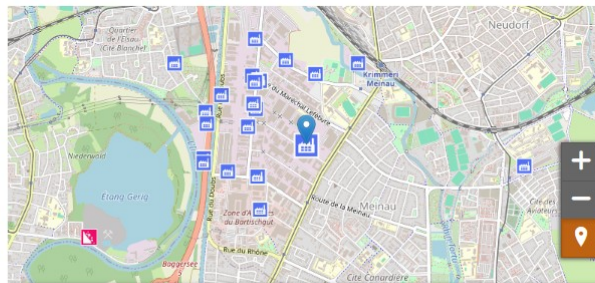
Oui

**Statut SEVESO :**

Seveso seuil bas

**IED - MTD :**

Oui



© OpenStreetMap contributors.

500 m

### Inspections

Service inspection : DREAL Grand Est

Dernière inspection : 01/04/2025

Date Inspection	Rapport
2023-10-11	<a href="#">Publiable</a>
2024-05-23	<a href="#">Publiable</a>
2024-06-28	<a href="#">Publiable</a>
2025-04-01	<a href="#">Publiable</a>





# Accéder à la carte interactive, aux bases de données et à l'API

Partager la page



Vous voulez construire votre propre carte des risques, télécharger nos données en Open Data, ou vous connecter à notre API ? Retrouvez ici tout ce qu'il faut pour accéder à nos données "Expert".



Carte interactive



Bases de données



Accéder aux données via l'API



Télécharger le catalogue de données

(format Excel)



Obtenir un jeton de connexion API



[↑ Haut de page](#)



# Carte interactive

Partager la page



Recherche par nom de lieu

© OpenStreetMap contributors

200 km

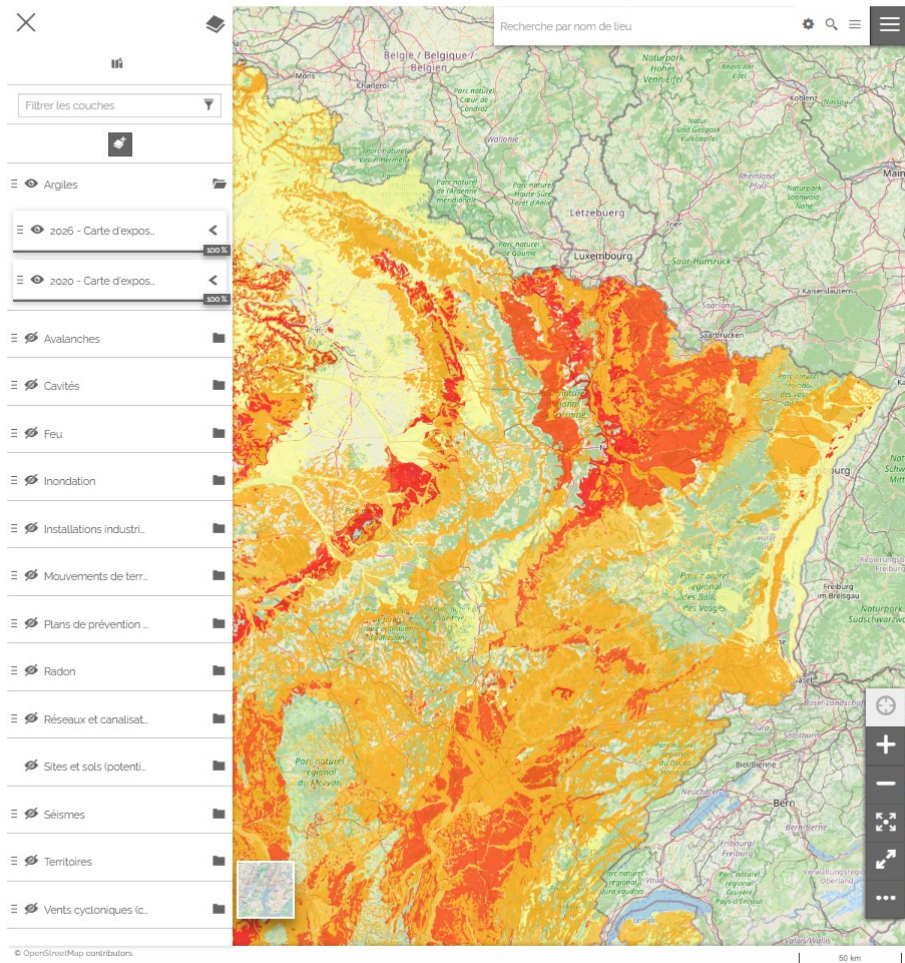
- Couches
- Filtrer les couches
- Argiles
- Avalanches
- Cavités
- Feu
- Inondation
- Installations industri.
- Mouvements de terr.
- Plans de prévention .
- Radon
- Réseaux et canalisat.
- Sites et sols (potenti.
- Séismes
- Territoires
- Vents cycloniques c.

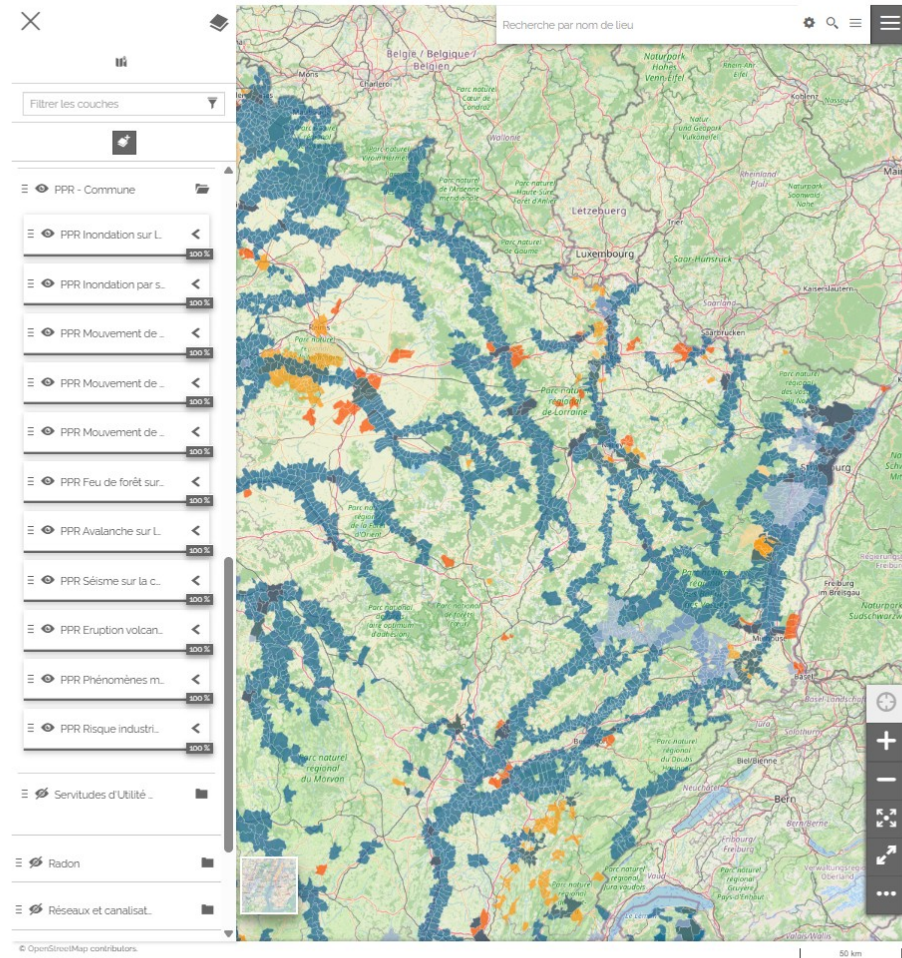




# Carte interactive

Partager la page







# Accéder à la carte interactive, aux bases de données et à l'API

Partager la page



Vous voulez construire votre propre carte des risques, télécharger nos données en Open Data, ou vous connecter à notre API ? Retrouvez ici tout ce qu'il faut pour accéder à nos données "Expert".



Carte interactive



Bases de données



Accéder aux données via l'API



Télécharger le catalogue de données

(format Excel)



Obtenir un jeton de connexion API



[↑ Haut de page](#)

### Base de Données Historiques sur les Inondations (BDHI)

La Base de données historiques sur les inondations (BDHI) a été constituée et alimentée entre 2015 et 2023 dans le but de documenter, lorsque c'était possible, les principales inondations ayant (...)



### CASIAS : Carte des Anciens Sites Industriels et Activités de Services

Ce jeu de données correspond à la Carte des Anciens Sites Industriels et Activités de Services (CASIAS). Les données sont proposées au format CSV. Le fichier téléchargé contient les inform (...)



### Déchets transfrontaliers

GISTRID : Gestion par Internet du Suivi des Transferts Internationaux de Déchets Ce jeu de données correspond aux données agrégées sur les transferts transfrontaliers de déchets. Il s'agit de (...)



### Eolien terrestre

Ce jeu de données correspond aux données sur l'éolien terrestre, à savoir : Les données relatives aux parcs éoliens précisant le cycle de vie du parc Les éoliennes composant le parc é (...)



### Inondations par remontée de nappes

Ce jeu de données correspond à la localisation des zones où il y a de fortes probabilités d'observer des débordements par remontée de nappe, ou au moins des inondations de cave. Ce jeu de donn (...)



### Installations industrielles

Ce jeu de données correspond aux Installations classées pour la protection de l'environnement (ICPE) soumises à autorisation ou à enregistrement (en fonctionnement ou en cessation d'activité). La (...)



### Installations industrielles résistent des polluants





# Accéder à la carte interactive, aux bases de données et à l'API

Partager la page



Vous voulez construire votre propre carte des risques, télécharger nos données en Open Data, ou vous connecter à notre API ? Retrouvez ici tout ce qu'il faut pour accéder à nos données "Expert".



Carte interactive



Bases de données



Accéder aux  
données via l'API



Télécharger le  
catalogue de  
données

(format Excel)



Obtenir un jeton de  
connexion API



[↑ Haut de page](#)

# Description des API de géorisques

Partager la page



Choix de la version des API

Api de Géorisques V2

Les APIs v2 nécessitent l'utilisation d'un jeton de connexion (token) de type Bearer.  
Veuillez inclure l'en-tête HTTP suivant dans vos requêtes :

Authorization: Bearer <votre\_jeton>

Obtenez votre jeton de connexion aux APIs [E](#)

Limitations des appels API V2 :

- 20 appels/s pour api/v2/\*\*

Authorize

**AZI** Opérations sur les Atlas des Zones Inondables (AZI)

**Cavites** Opérations sur les Cavités Souterraines (Cavites)

**DICRIM** Opérations sur les Documents d'Information Communal sur les Risques Majeurs (DICRIM)

**Installations Classées** Opérations sur les installations classées

**Installations nucléaires** Opérations sur les Installations Nucléaires

**MVT** Opérations sur les Mouvements de terrains (MVT)

**OLD** Opérations sur les Obligations Légales de Débroussaillage (OLD)

**PAPI** Opérations sur les Programmes d'Actions de Prévention contre les Inondations (PAPI)

**PPR** Opérations sur les Plans de Prévention des Risques

**Radon** Opérations sur le risque radon



GET /api/v2/installations\_classees Lister les données d'installations classées.

Cette interface est conçue pour diffuser les données installations classées de Gun Env à destination de Géorisques.

### Parameters

Name	Description
pageNumber integer (query)	Numéro de la page. Le compte commence à 0. Erreur 400 s'il est négatif. <input type="text" value="0"/>
pageSize integer (query)	Taille de page. Erreur 400 si elle est inférieure à 1 ou supérieure à 1000. <input type="text" value="10"/>
siret array[string] (query)	Code(s) siret de l'installation classée. Erreur 400 si la liste est vide ou si un siret n'est pas composé de 14 chiffres. <input type="button" value="Add string item"/>
codesAiot array[string] (query)	Code(s) de(s) l'installation(s) classée(s) à 10 chiffres. Erreur 400 si la liste est vide ou si un code n'est pas composé de 10 chiffres. <input type="button" value="Add string item"/>
raisonSociale string (query)	Tout ou partie d'un nom d'établissement recherché et insensible à la casse. <input type="text" value="raisonSociale"/>
activite string (query)	Le code de l'activité principale de l'établissement, tel que défini dans la nomenclature NAF v2 (ex. 01, 02, etc.) : <a href="https://www.insee.fr/fr/information/2406147">https://www.insee.fr/fr/information/2406147</a> <input type="text" value="activite"/>
nomenclatures array[string] (query)	La liste des codes de nomenclatures d'installations classées. La liste des valeurs est séparée par une virgule (ex. 1455, 1531, etc.) La liste des nomenclatures est disponible à l'adresse suivante : <a href="https://aida.ineris.fr/liste_documents/1/18023/1">https://aida.ineris.fr/liste_documents/1/18023/1</a> Erreur 400 si la liste est vide. <input type="button" value="Add string item"/>
regime string (query)	Le code du régime de l'établissement : - A : Autorisation - E : Enregistrement - AUTRE : Autre régime <input type="text" value="--"/>
statutSeveso string (query)	Le code du statut SEVESO de l'établissement : - 1 : Seveso seuil haut - 2 : Seveso seuil bas - 3 : Non Seveso <input type="text" value="--"/>
prioriteNationale boolean (query)	Établissement "priorité nationale" - true/false <input type="text" value="--"/>
ied boolean (query)	Établissement "IED-MTD" - true/false <input type="text" value="--"/>
debutInspection	Date d'inspection minimum à rechercher. La date est au format "AAAA-MM-JJ".





# Accéder à la carte interactive, aux bases de données et à l'API

Partager la page



Vous voulez construire votre propre carte des risques, télécharger nos données en Open Data, ou vous connecter à notre API ? Retrouvez ici tout ce qu'il faut pour accéder à nos données "Expert".



Carte interactive



Bases de données



Accéder aux données via l'API



Télécharger le catalogue de données

(format Excel)



Obtenir un jeton de connexion API



[↑ Haut de page](#)



## Transverse

Procédures administratives relatives aux risques (GASPAR)	Dossier Départemental sur les Risques Majeurs (DDRM)	<a href="#">Fichier_csv</a>			
	Document d'Information Communal des populations sur les Risques Majeurs (DICRIM)	<a href="#">Fichier_csv</a>			<a href="#">Lien swagger</a>
	Dossier de Transmission d'Information au Maire (TIM)	<a href="#">Fichier_csv</a>			<a href="#">Lien swagger</a>
	Catastrophes naturelles	<a href="#">Fichier_csv</a>			<a href="#">Lien swagger</a>
	Plan de Prévention des Risques (PPR)				<a href="#">Lien swagger</a>
Rapport de risque	Liste des risques				<a href="#">Lien swagger</a>
	API de génération d'un rapport de risques				<a href="#">Lien swagger</a>

## Risques Naturels

Inondation	Territoires à Risque d'Inondation (TRI) - plan de zonage	<a href="#">Fichier_shp</a>		Inondation	<a href="#">Lien swagger</a>	COMMUNE... ENJEUX... ALEA_SYNT... ISO_HT... LIMITETRI...
	Territoires à Risque d'Inondation (TRI) - données administratives				<a href="#">Lien swagger</a>	
	Atlas des Zones Inondables (AZI)	<a href="#">Fichier_csv</a>			<a href="#">Lien swagger</a>	
	Programme d'Actions de Prévention des Inondations (PAPI)	<a href="#">Fichier_csv</a>			<a href="#">Lien swagger</a>	
	Remontées de nappe	<a href="#">Fichier_shp</a>		Inondation		REMNAPPE_FR
Mouvements de terrain	Servitudes d'utilité publique (SUP)			Plans de Prévention des Risques - Servitudes d'Utilité Publiques		SUPGPU
	Inventaire des mouvements de terrain	<a href="#">Fichier_csv</a>	<a href="#">Fichier_csv</a>	<a href="#">Lien direct</a>	<a href="#">Lien swagger</a>	MVT_LOCALISE
Volcanisme	Servitudes d'utilité publique (SUP)			Plans de Prévention des Risques - Servitudes d'Utilité Publiques		SUPGPU
	Servitudes d'utilité publique (SUP)			Plans de Prévention des Risques - Servitudes d'Utilité Publiques		SUPGPU
Séismes	Servitudes d'utilité publique (SUP)			<a href="#">Lien direct</a>		SUPGPU
	Carte d'aléa sismique			Séismes	<a href="#">Lien swagger</a>	
Avalanches	Servitudes d'utilité publique (SUP)			Plans de Prévention des Risques - Servitudes d'Utilité Publiques		SUPGPU
	Carte de Localisation des Phénomènes d'Avalanche (CLPA)			Avalanches		
Cavités souterraines	Inventaire des cavités souterraines	<a href="#">Fichier_csv</a>	<a href="#">Fichier_csv</a>	<a href="#">Lien direct</a>	<a href="#">Lien swagger</a>	CAVITE_LOCALISEE
	Obligations Légales de Débroussaillage	<a href="#">Fichier_shp</a>		Feu	<a href="#">Lien swagger</a>	
Feux de forêt	Servitudes d'utilité publique (SUP)			Plans de Prévention des Risques - Servitudes d'Utilité Publiques		SUPGPU
Radon	Zonage radon			Radon	<a href="#">Lien swagger</a>	RADON
Retrait gonflement des argiles	Carte d'exposition au risque de Retrait Gonflement des Argiles	<a href="#">Fichier_shp</a>	<a href="#">Fichier_shp</a>	Argiles	<a href="#">Lien swagger</a>	ALEARG
Vents cycloniques / Phénomènes météorologiques	Servitudes d'utilité publique (SUP)			Plans de Prévention des Risques - Servitudes d'Utilité Publiques		SUPGPU
	Coefficient d'exposition ce(z)			En cours		

## Risques Technologiques

Pollution des sols	Établissements (CASIAS)	<a href="#">Fichiers_csv et_shp</a>	<a href="#">Fichier_csv</a>	<a href="#">Lien direct</a>	Prochainement	SSP_ETABLISSEMENT
	Instructions (ex-BASOL)	<a href="#">Fichiers_xlsx et_shp</a>	<a href="#">Fichier_csv</a>	<a href="#">Lien direct</a>	Prochainement	SSP_INSTRUCTION
	Classifications - SIS	<a href="#">Fichiers_xlsx et_shp</a>	<a href="#">Fichier_csv</a>	<a href="#">Lien direct</a>	<a href="#">Lien swagger</a>	SSP_CLASSIFICATION_SIS
	Classifications - SUP		<a href="#">Fichier_csv</a>	<a href="#">Lien direct</a>	Prochainement	SSP_CLASSIFICATION_SUP
Risque industriel	Servitudes d'utilité publique (SUP)			Plans de Prévention des Risques - Servitudes d'Utilité Publiques		
Installations classées (ICPE)		<a href="#">Fichiers_csv et_shp</a>	<a href="#">Fichiers_csv</a>	<a href="#">Lien direct</a>	<a href="#">Lien swagger</a>	INSTALLATIONS_CLASSESES_SIMPLIFIE
Registre des émissions polluantes	Données IREP	<a href="#">Fichiers_csv</a>	<a href="#">Fichiers_csv</a>	Installations industrielles - localisations déclarants		ETABLISSEMENTS_POLLUEURS