



**DIRECTION
RÉGIONALE
DE L'ENVIRONNEMENT,
DE L'AMÉNAGEMENT
ET DU LOGEMENT
GRAND EST**

*Liberté
Égalité
Fraternité*

PANORAMA DES OUTILS ET DONNÉES DISPONIBLES (SUITE)

Eric Tschudy, DREAL Grand Est

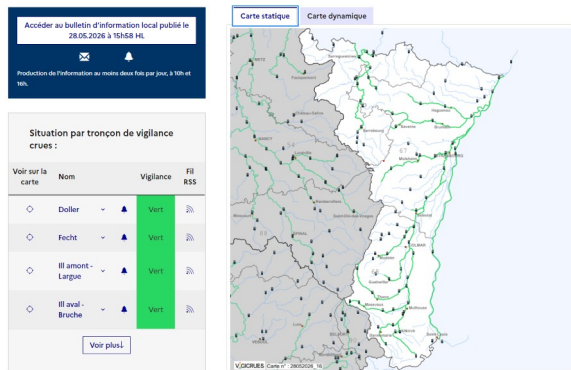
Autres outils nationaux

Vigicrue, information sur le risque de crue

Carte de vigilance réalisée par la DREAL

Niveau de vigilance

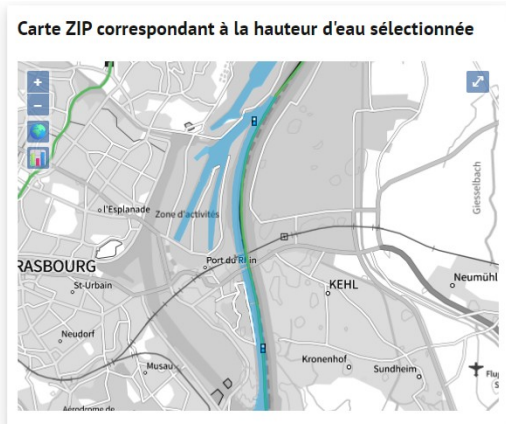
Territoire Rhin-Sarre



Hauteur d'eau ou débit



Zone inondable potentiel

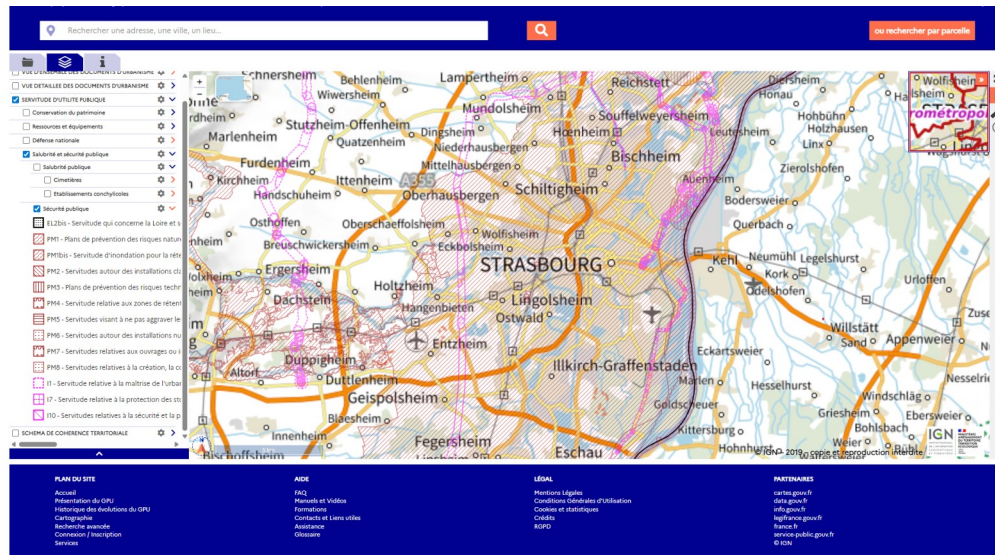


GPU, Géoportail de l'urbanisme

Documents d'urbanismes et servitudes d'utilité publiques

Servitude sécurité publique

Plans de prévention des risques naturels prévisibles (PPRNP) et plans de prévention de risques miniers (PPRM) et documents valant PPRNP	PM1
Servitude qui concerne la Loire et ses affluents	EL2bis
Servitudes d'inondation pour la rétention des crues du Rhin	PM1bis
Servitudes autour des installations classées pour la protection de l'environnement et sur des sites et sols pollués, de stockage de déchets ou d'anciennes carrières	PM2
Servitude relative aux zones de rétention temporaire des eaux de crues ou de ruissellement, de mobilité d'un cours d'eau et aux zones dites "stratégiques pour la gestion de l'eau"	PM4
Servitudes visant à ne pas aggraver les risques pour la sécurité publique en présence d'un ouvrage hydraulique	PM5
Plans de prévention des risques technologiques (PPRT)	PM3
Servitudes autour des installations nucléaires de base	PM6
Servitudes relatives aux ouvrages ou infrastructures permettant de prévenir les inondations ou les submersions	PM7
Servitudes relatives à la création, la continuité, la pérennité et l'entretien des équipements de défense des forêts contre les incendies (DFCI)	PM8
Servitudes relatives aux zones de danger	PM9
Servitudes relatives à la maîtrise de l'urbanisation autour des canalisations de transport de gaz naturel ou assimilé, d'hydrocarbures et de produits chimiques et de certaines canalisations de distribution de gaz	I1
Servitudes relatives à la sécurité et la prévention des risques miniers	I10
Servitudes relatives à la protection des stockages souterrains de gaz naturel, d'hydrocarbures liquides, liquéfiés ou gazeux, d'hydrogène ou de produits chimiques à destination industrielle ou énergétique	I7



Quels outils, données locales ?

Maîtrise de l'urbanisme : Risques anthropiques en cours de connaissance en Grand Est

Carte réalisée par la DREAL

Pour savoir sur quelles communes interroger la DREAL pour les risques qui n'ont pas encore fait l'objet d'un porté à connaissance officiel

Canalisations

 Canalisations

ICPE

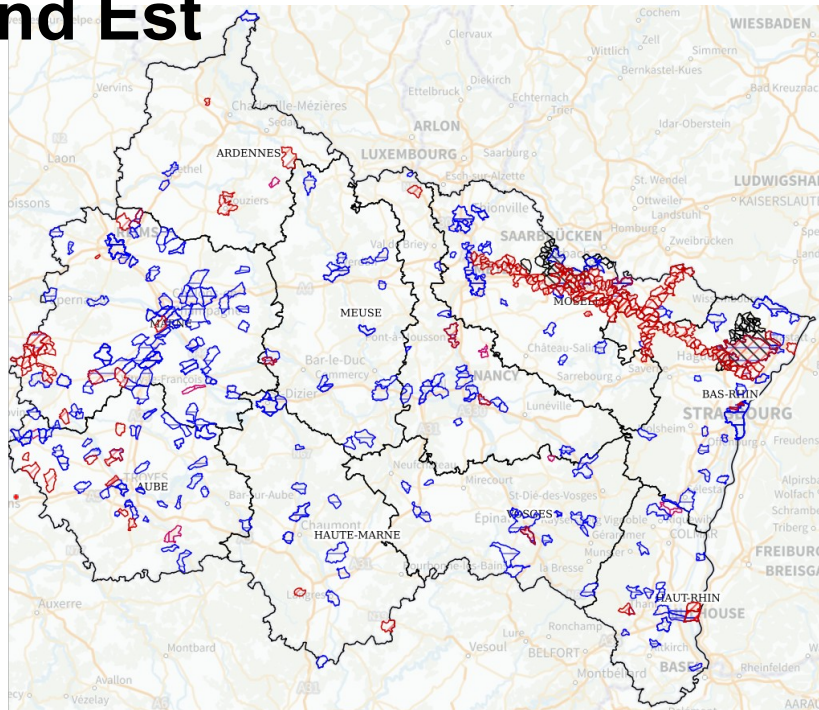
 ICPE

Déchets

 Déchets

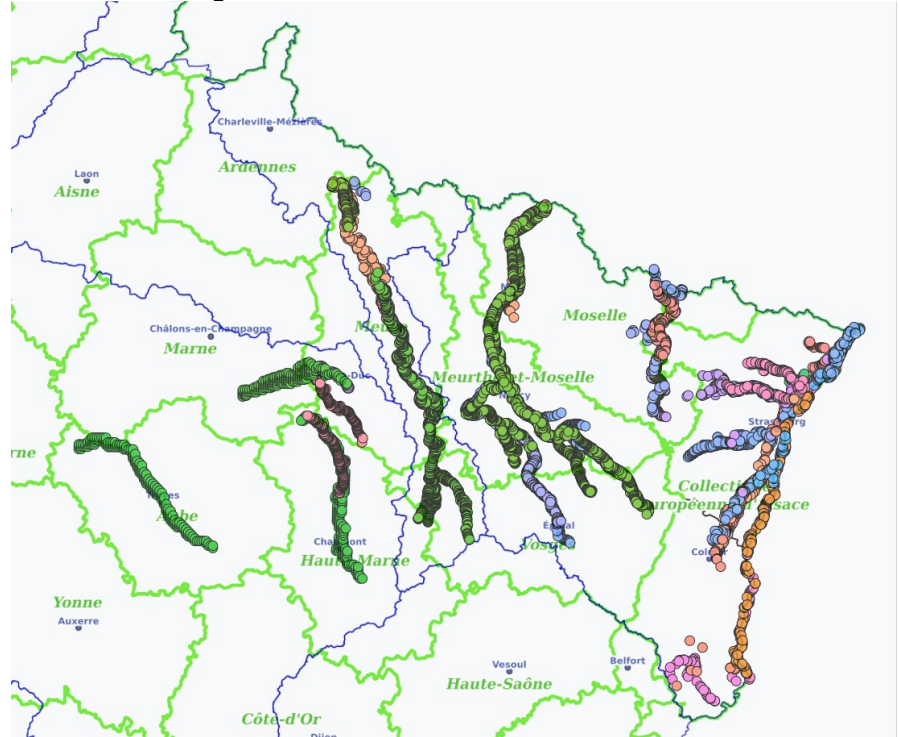
Mines

 Mines



Photographies des crues remarquables observées en Grand Est

Carte réalisée par la DREAL



Et des données et outils proposés par des autorités publiques infrarégionales

- Par les DDT : exemple de la DDT 54 à venir
- D'autres outils et données ?