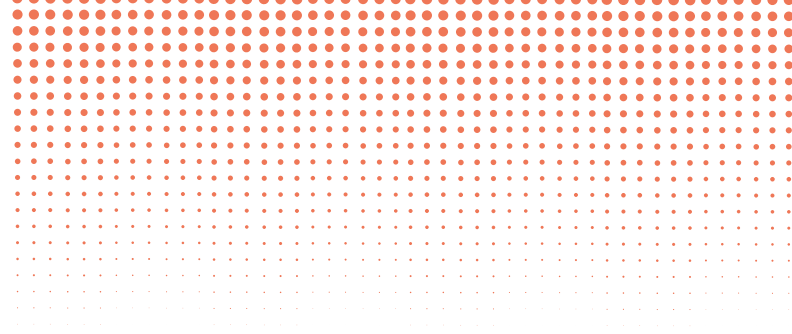


Outils et données disponibles pour la gestion des risques

L'outil AgiRisk

04 juin 2026



Sommaire

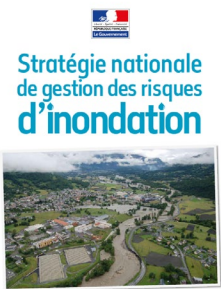
L'écosystème AgiRisk

Démonstration

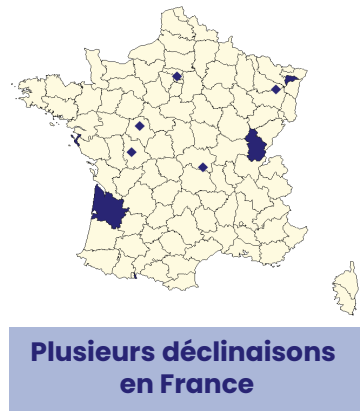
Perspectives

1. L'écosystème AgiRisk

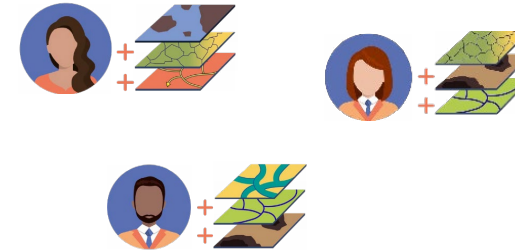
LES ORIGINES DU PROJET



- Quelle mise à jour ?
- Comment faciliter le travail des acteurs dans la réduction de la vulnérabilité de leur territoire ?



- Synthèse des besoins utilisateurs



AgiRisk
Par le Cerema



- Accompagnement
- Automatisation
- Personnalisation

L'ÉCOSYSTÈME AGIRISK

Un outil de référence d'évaluation de la vulnérabilité des territoires aux inondations basé sur l'analyse de données d'enjeux

Un écosystème numérique construit pour faire **gagner du temps et diminuer les coûts** :

- ✓ **Calculer** des indicateurs de vulnérabilité
- ✓ **S'adapter** au profil de l'utilisateur
- ✓ **Visualiser** facilement les résultats et en permettre l'analyse

Des cas d'usages nombreux et variés

- ✓ L'accompagnement dans la mise en oeuvre d'un PAPI (études préalables et suivi de travaux)
- ✓ La connaissance du territoire et prise en main de la compétence GEMAPI
- ✓ L'évaluation des enjeux en zone protégée
- ✓ La mise en place d'observatoires de la vulnérabilité
- ✓ La mise en oeuvre de stratégies d'aménagement
- ✓ La valorisation de la perception du risque



Pour qui ?

- ✓ Collectivités
- ✓ Services de l'état
- ✓ Gestionnaires de crise
- ✓ Aménageurs ...



AgRisk - Amélioration de la Gestion Individualisée de la Résilience aux Inondations des Systèmes territoriaux

Logo République Française, Cerema, AgiRisk

Diagnostiques personnalisés de vulnérabilité aux inondations

Accès aux données : Répertoire des fichiers résultats Serveur AgiRisk

...plugin_agirisk/resultats/

114 territoires / 3 points de vue

... territoires / ... point de vue

Choix du point de vue :

Cartographie Directive Inondation

Porteur de PAPI

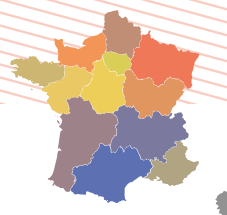
Crise

Documentation Rejoignez notre communauté <https://agirisk.cerema.fr> agirisk@cerema.fr Admir

L'ÉCOSYSTÈME AGIRISK

... pour calculer puis visualiser facilement les impacts d'une crue donnée

Périmètre d'étude



Tout type de territoire (EPCI, Commune, Bassin versant, ...)

+

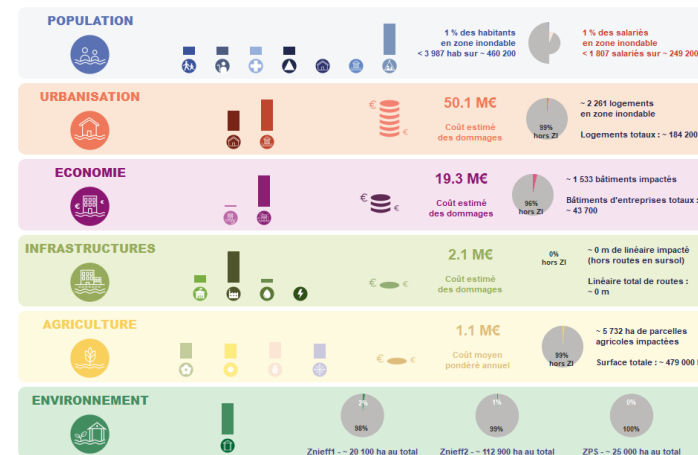
Aléa(s)



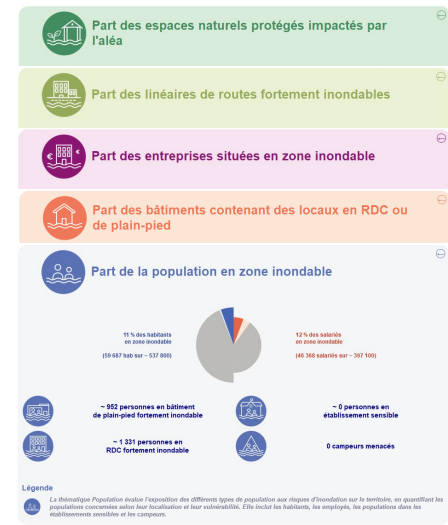
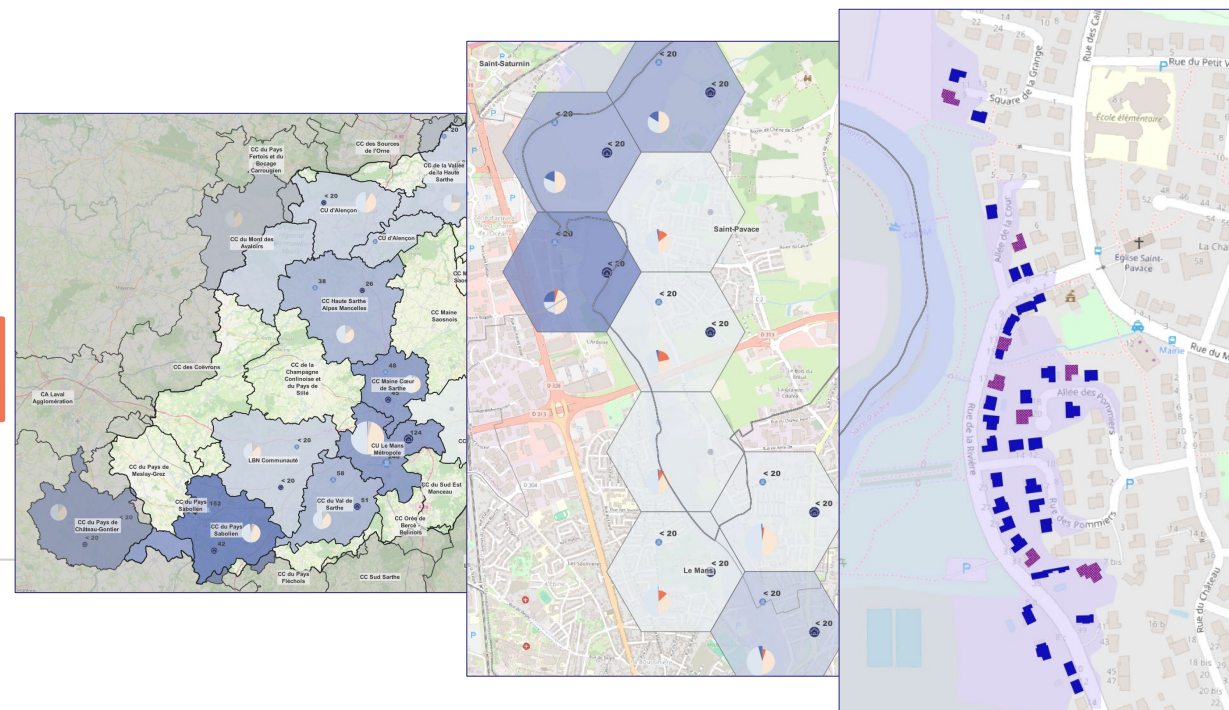
Tous types d'aléas (PPRI, Zip/Zich, ...)



Tableaux de bord personnalisés par profil utilisateur



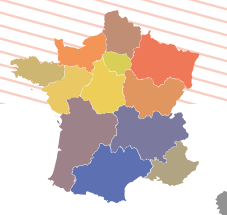
Cartographies multi-échelles



L'ÉCOSYSTÈME AGIRISK

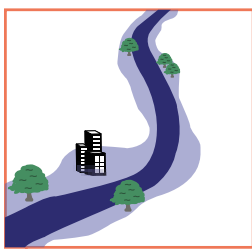
Un panel de représentations adaptées aux différents profils d'utilisateurs

Périmètre d'étude



Tout type de territoire (EPCI, Commune, Bassin versant, ...)

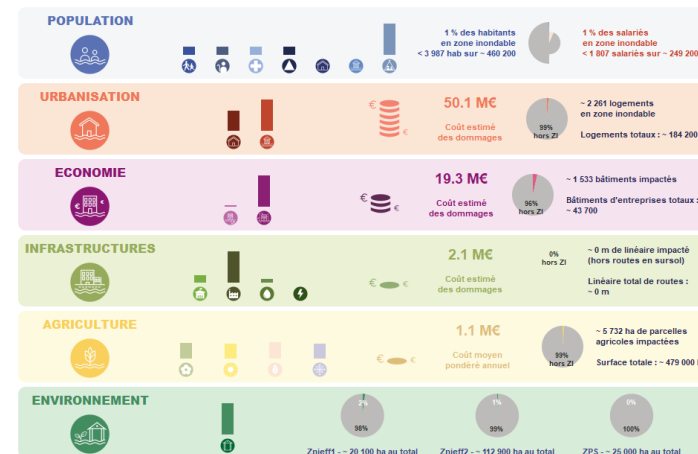
Aléa(s)



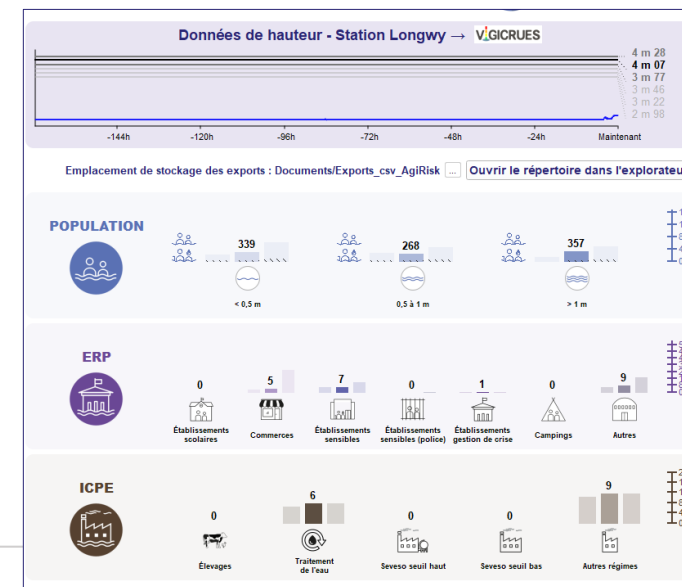
Tous types d'aléas (PPRI, Zip/Zich, ...)



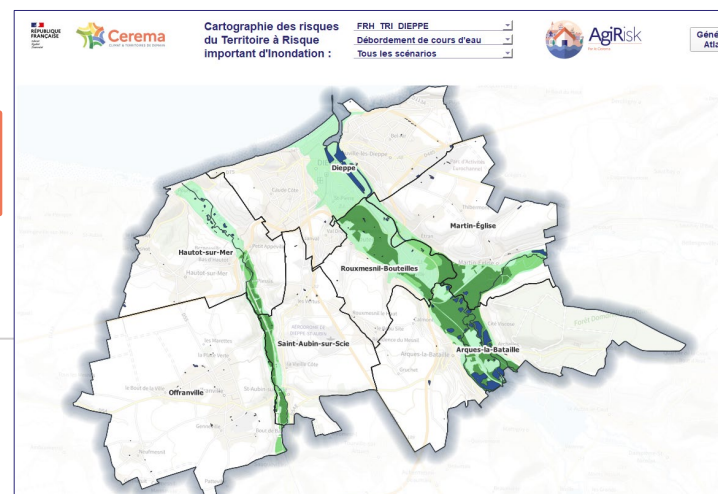
Porteur de PAPI



Gestion de crise



Cartographie des TRI



2. Démonstration

DÉMONSTRATION DU PLUGIN



AgiRisk
Par le Cerema

AgiRisk - Amélioration de la Gestion Individualisée de la Résilience aux Inondations des Systèmes territoriaux

 RÉPUBLIQUE FRANÇAISE
 Cerema
CLIMAT & TERRITOIRES DE DEMAIN

 AgiRisk
Par le Cerema

Diagnostics personnalisés de vulnérabilité aux inondations v 2.0.1-dev

Accès aux données :

Répertoire des fichiers résultats
.../plugin_agirisk/resultats [Changer le répertoire](#)
[Nouveau résultat AgiRisk](#)
12 territoires / 4 points de vue 

Serveur AgiRisk
[Nouveau serveur](#)
... territoires / ... point de vue

Choix du point de vue :

[Cartographie Directive Inondation](#)
[Porteur de PAPI](#)
[Crise](#)

 [Documentation](#)  [Rejoignez notre communauté](#)  <https://agirisk.cerema.fr>  agirisk@cerema.fr

3. Perspectives

PERSPECTIVES DE DISPONIBILITÉ

Un écosystème en cours d'industrialisation :

- ✓ **Validation DG Cerema à l'automne 2025**
- ✓ **Recrutements 2026** avec prises de poste au 1^{er} septembre 2026

Plusieurs productions mobilisent déjà l'outil

- ✓ Mise à jour de la **cartographie des TRI** (3^{ème} cycle DI)
- ✓ Calcul d'une sélection d'indicateurs associés à la **carte nationale des inondations**
- ✓ Plusieurs **partenariats / études spécifiques** (incluent une expertise des résultats)
- ✓ **Possibilité depuis 2026** de commander auprès du Cerema des **calculs non expertisés**

Vers une industrialisation de l'écosystème

- ✓ **Service de calcul** ouvert à tous (fin 2026 – 2027)
- ✓ Visualisation **cartographique web** (2027 – 2028)



Population

Urbanisation



**Infrastructures
publiques et/ou utiles
à la gestion de crise**

**Activités
économiques**



**Environnement
& Patrimoine**

Agriculture



AGIRISK – LIENS UTILES



AgiRisk
Par le Cerema

Présentation du projet : <https://agirisk.cerema.fr>

Boîte mail dédiée : agirisk@cerema.fr



Communauté Expertises Territoires :
https://www.expertises-territoires.fr/jcms/pl1_113549/fr/agirisk

Merci pour votre attention

www.cerema.fr

