



SAPEURS-POMPIERS du BAS-RHIN

**De la préparation à l'intervention :
le feu de forêt**

SERVICE D'INCENDIE ET DE SECOURS DU BAS-RHIN – SIS 67



Le feu de forêt : un risque émergent présent



Côte d'Or 2015



Jura 2022



Vosges 2022



Pays-Bas 2026

La lutte contre le feu de forêt en France

Une doctrine de plus de 30 ans qui a fait ses preuves :

- ✓ Sur le plan stratégique :
 - **Prévention** (Fermeture des massifs forestiers, sensibilisation population, etc.)
 - **Détection** (Vigie, caméra, patrouilles)
 - **Intervention** précoce et massive (GAAR, pré positionnement)
- ✓ Du matériel identique
- ✓ Des formations harmonisées > SPV / SPP / Militaires



Ecole d'Application de la
Sécurité Civile (ECASC)



La lutte contre le feu de forêt en France



Le camion citerne feu de forêt



Le détachement préventif

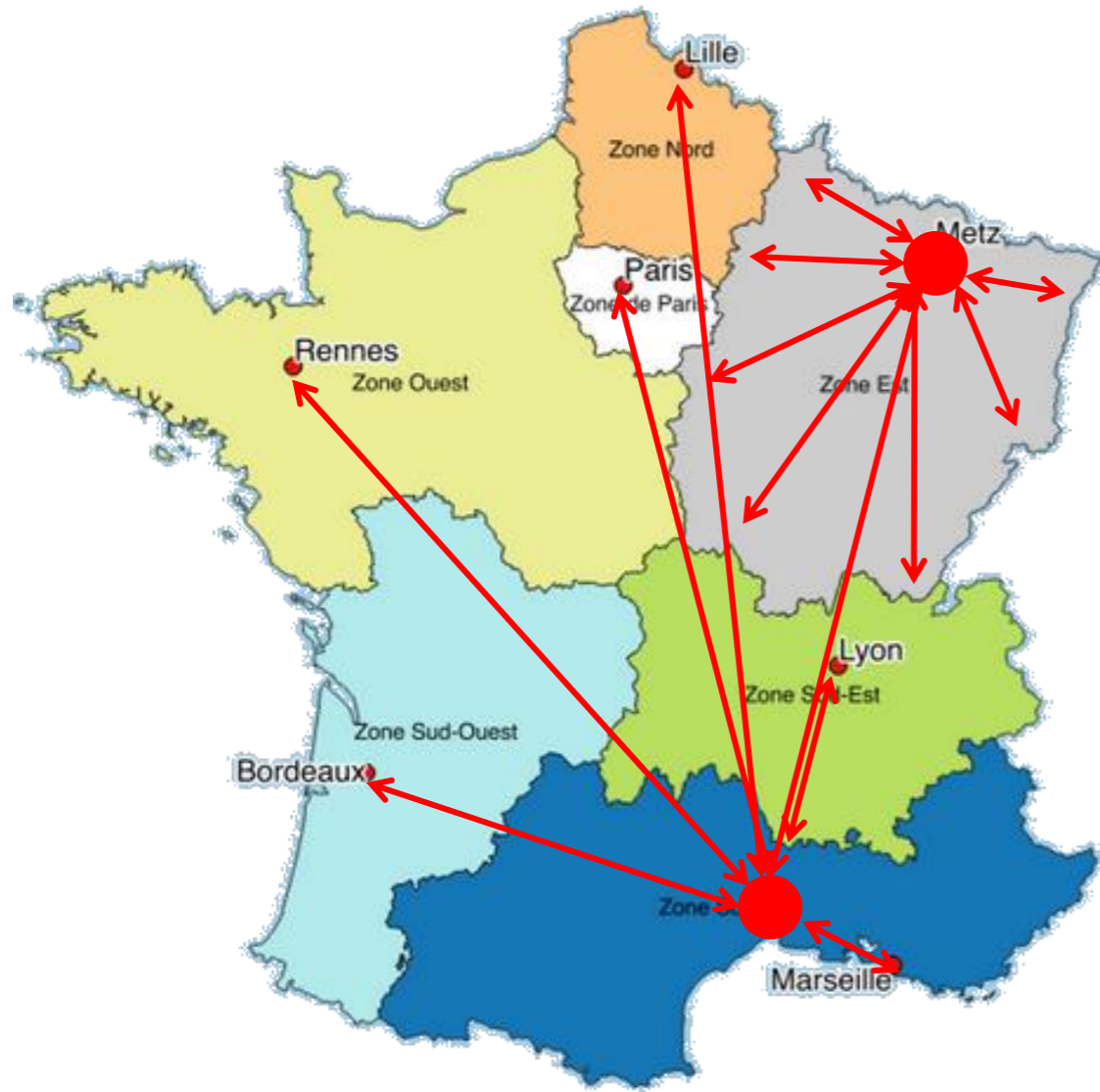


Le groupe d'intervention feu de forêt



La colonne d'intervention feu de forêt

La coordination nationale et zonale (du 1^{er} juin au 30 septembre)

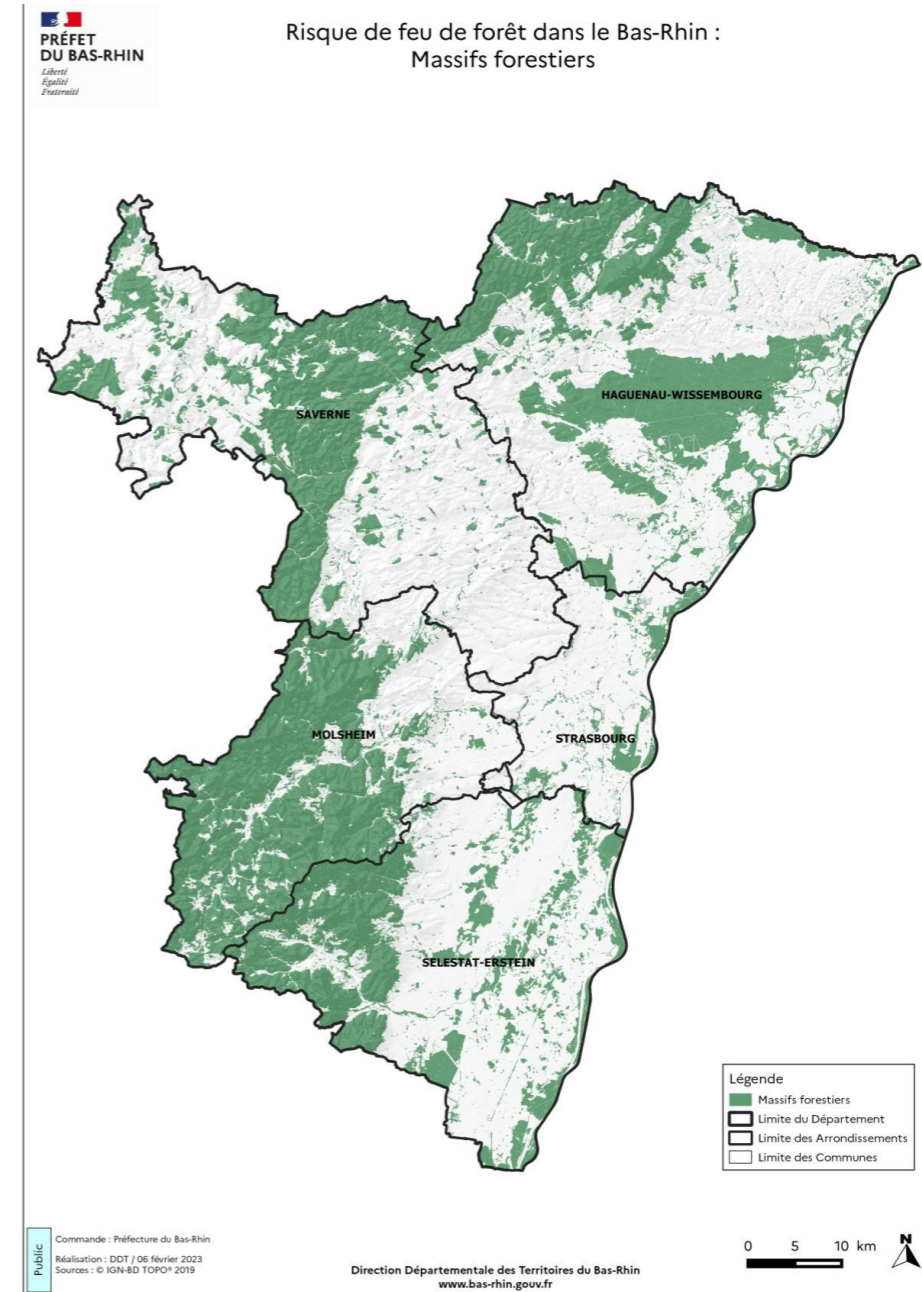


Echange quotidien Centre Opération Nationale de
Coordination des Services de la Sécurité Civile :

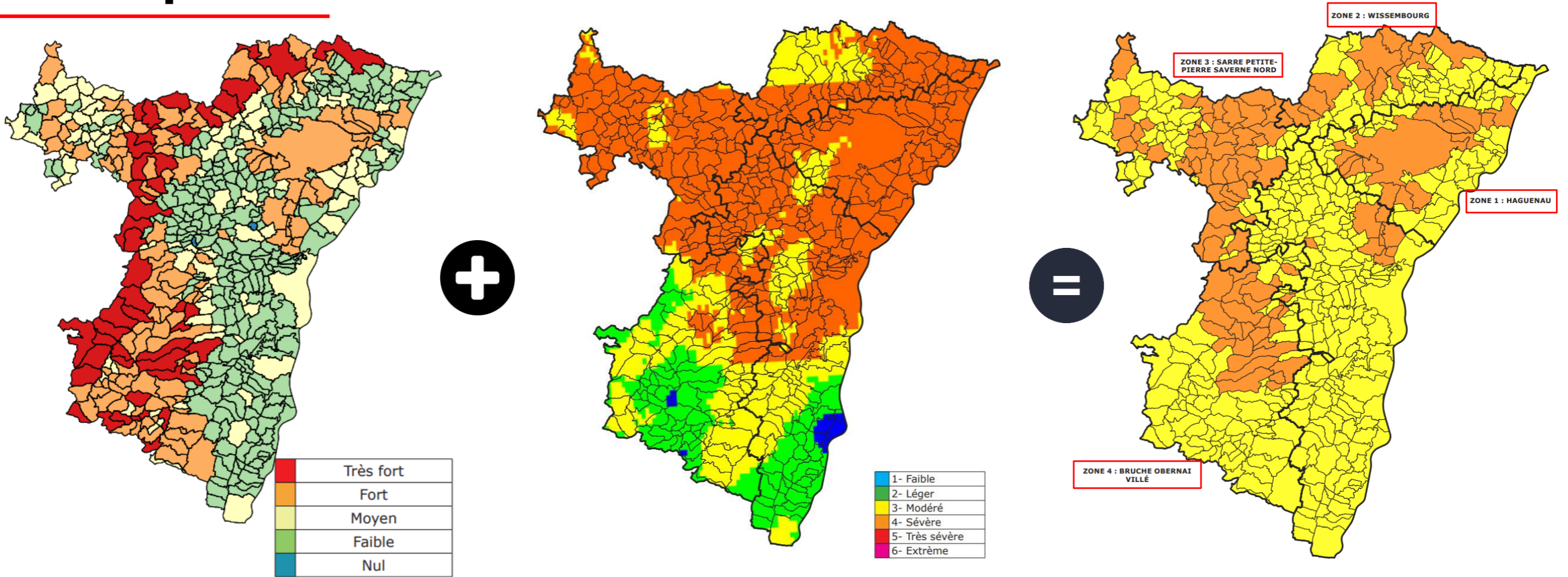
2. Couverture des risques FDFEN : caractéristique des massifs forestiers du Bas-Rhin

Environ 196 000 ha de forêts dont 71% de forêts publiques :

- 91000 ha de feuillus ;
- 52000 ha de conifères ;
- 50200 ha de mixtes.



3. Dispositif opérationnel spécifique pour la période estivale : analyse des risques



ALEA DES RISQUES PAR COMMUNE

L'**aléa FDF** est défini pour les massifs forestiers par croisement de deux critères :

- le **type d'essence** de la végétation ;
- l'**interface** avec les infrastructures **bâties** (habitation, camping...) et infrastructures de **transport** (route, voie ferrée).

INDICATEURS DE DANGER METEO

Indicateurs de danger météos (IFMx) transmis quotidiennement par Météo France via le COZ.
Prise en compte des données suivantes :

- **température** de l'air ;
- **humidité** de l'air ;
- **vitesse** du vent ;
- hauteur des précipitations.

NIVEAU DU RISQUE FDF

		Massifs forestiers - Aléas des risques				
		Nul	Faible	Moyen	Fort	Très fort
Indice de danger Intégré	Faible	N1	N1	N1	N1	N1
	Léger	N1	N1	N1	N1	N1
	Modéré	N1	N1	N1	N1	N1
	Sévère	N1	N1	N1	N2	N2
	Très sévère	N1	N1	N1	N3	N3

- **N1** : Risque faible à modéré
- **N2** : Risque sévère
- **N3** : Risque très sévère

3. Dispositif opérationnel spécifique pour la période estivale : analyse des risques

Détermination quotidienne d'un niveau de risque par zone.

	J-3 jours	J-1 jour
Niveau 1 Risque faible à modéré	Assurer une veille météorologique et de l'activité opérationnelle FDFEN sur le département et la zone de défense Est	
Niveau 2 Risque sévère	Visioconférence organisée par la préfecture avec les services partenaires Pré-alerter : - réseau Sentinelles - patrouilles ONF	Activer : - réseau Sentinelles - patrouilles ONF Appel à disponibilité de SP formés FDF pour disposer d'un GIFF (garde et/ou astreinte) sur la zone
Niveau 3 Risque très sévère	Visioconférence organisée par la préfecture avec les services partenaires Pré-alerter : - réseau Sentinelles - patrouilles ONF Appel à disponibilité de SP formés FDF pour armement de GIFF en piquet verrouillé et/ou DIP	Activer : - réseau Sentinelles - patrouilles ONF Validation du renforcement des POJ (CCF armés) et de l'activation des DIP

Aide à la décision : La donnée prévisionnelle décrivant la zone d'intervention

Cartographie exhaustive

- Occupation du sol (*Végétation, Hydrographie, Transport, Bati*)
- Découpage administratif / opérationnel (*commune, compagnie, secteur partenaire, carroyage...*)
- Zone / Site à risque (*ETARE, Pipeline, ...*)
- Localisant (*BAN, ERP, Lieux-Dits, ...*)
- Prévision (*PEI, aléas inondation, interventions passées, ...*)



SAPEURS-POMPIERS
du BAS-RHIN



Scénario opérationnel

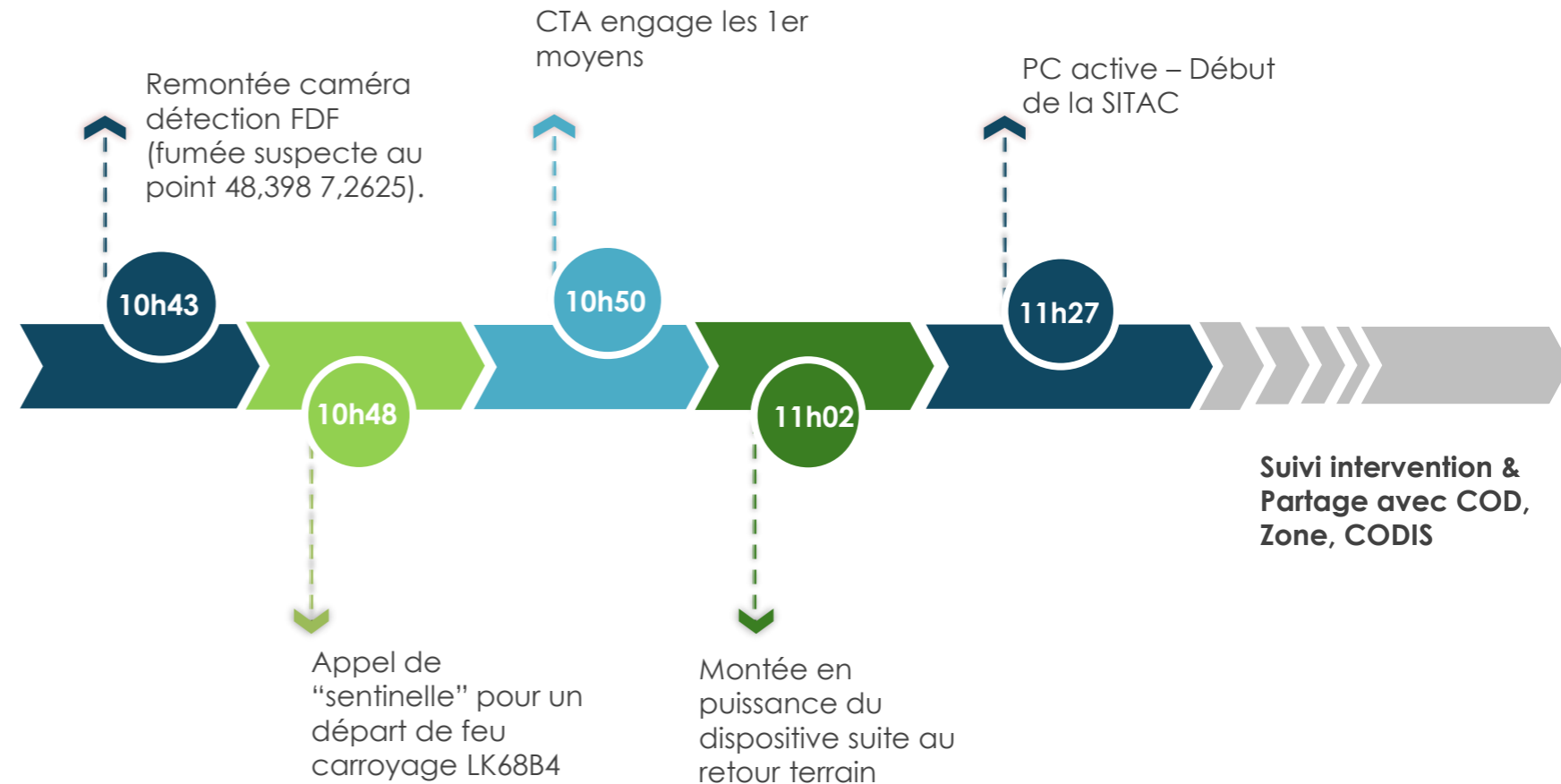
12/07/2026

Point de situation



Les données J à J+3 ne sont pas optimiste sur le secteur du Champ du Feu

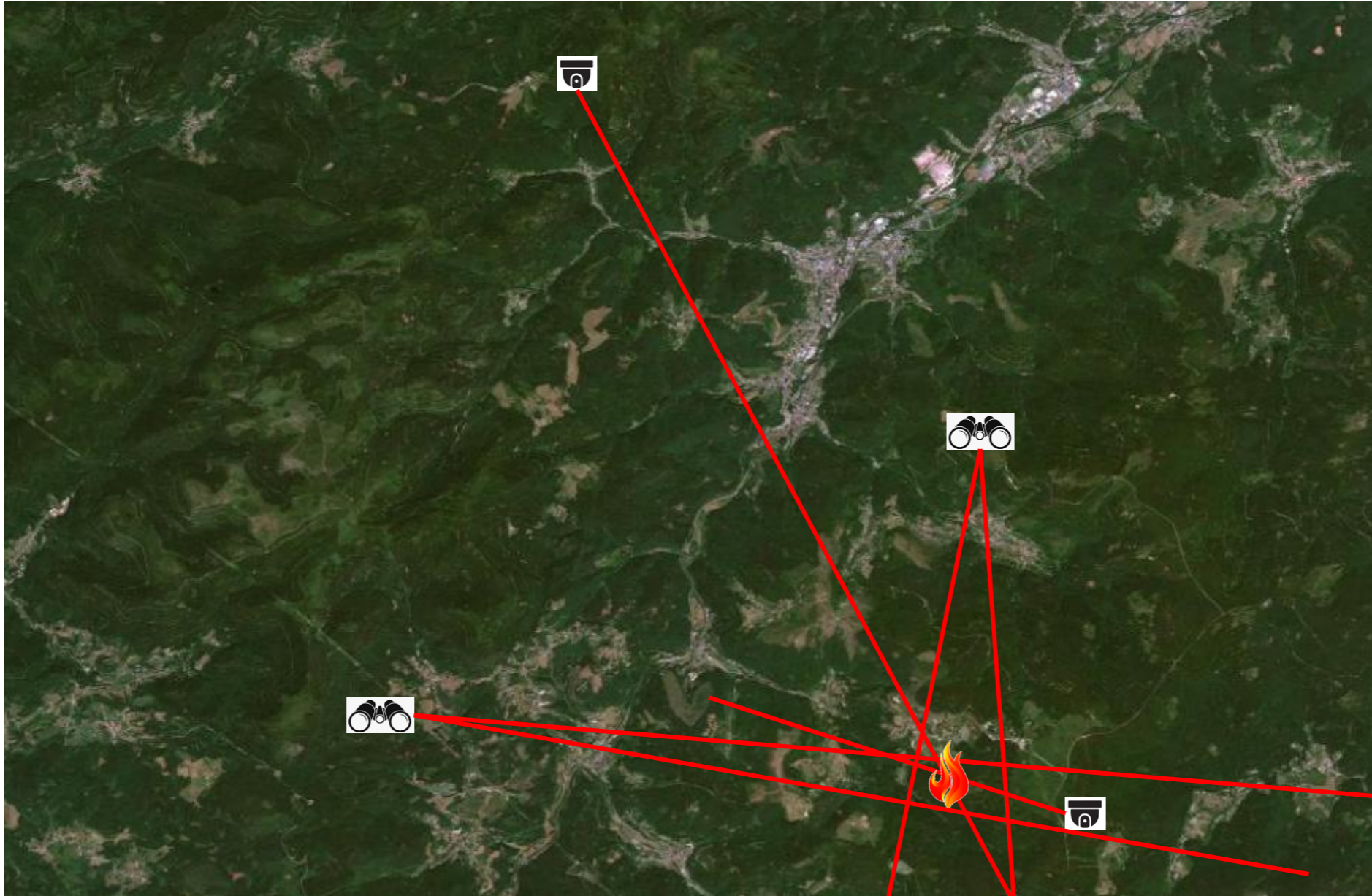
13/07/2026



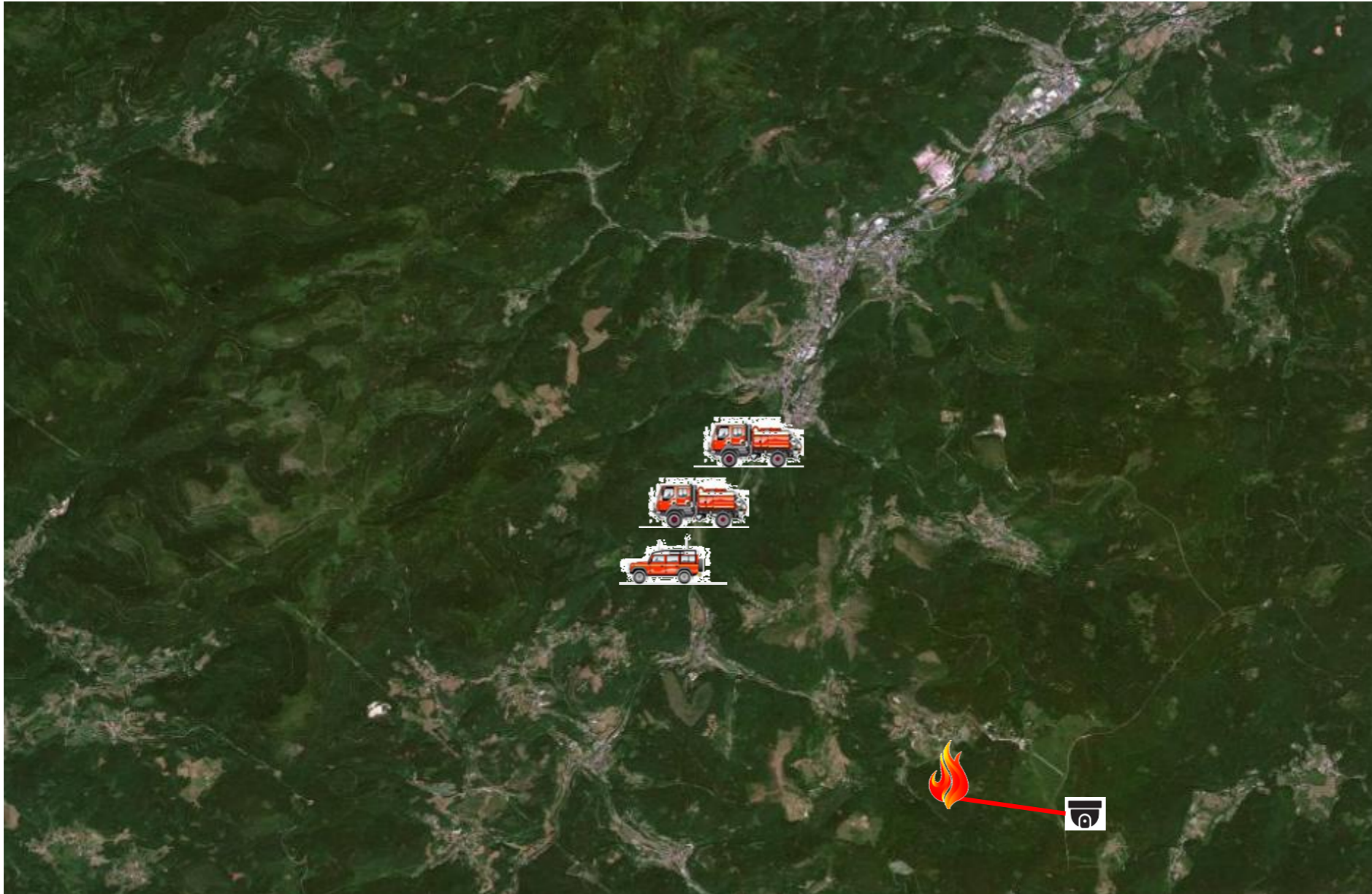
Appel de "sentinelle" pour un départ de feu carroyage LK68B4

Montée en puissance du dispositif suite au retour terrain

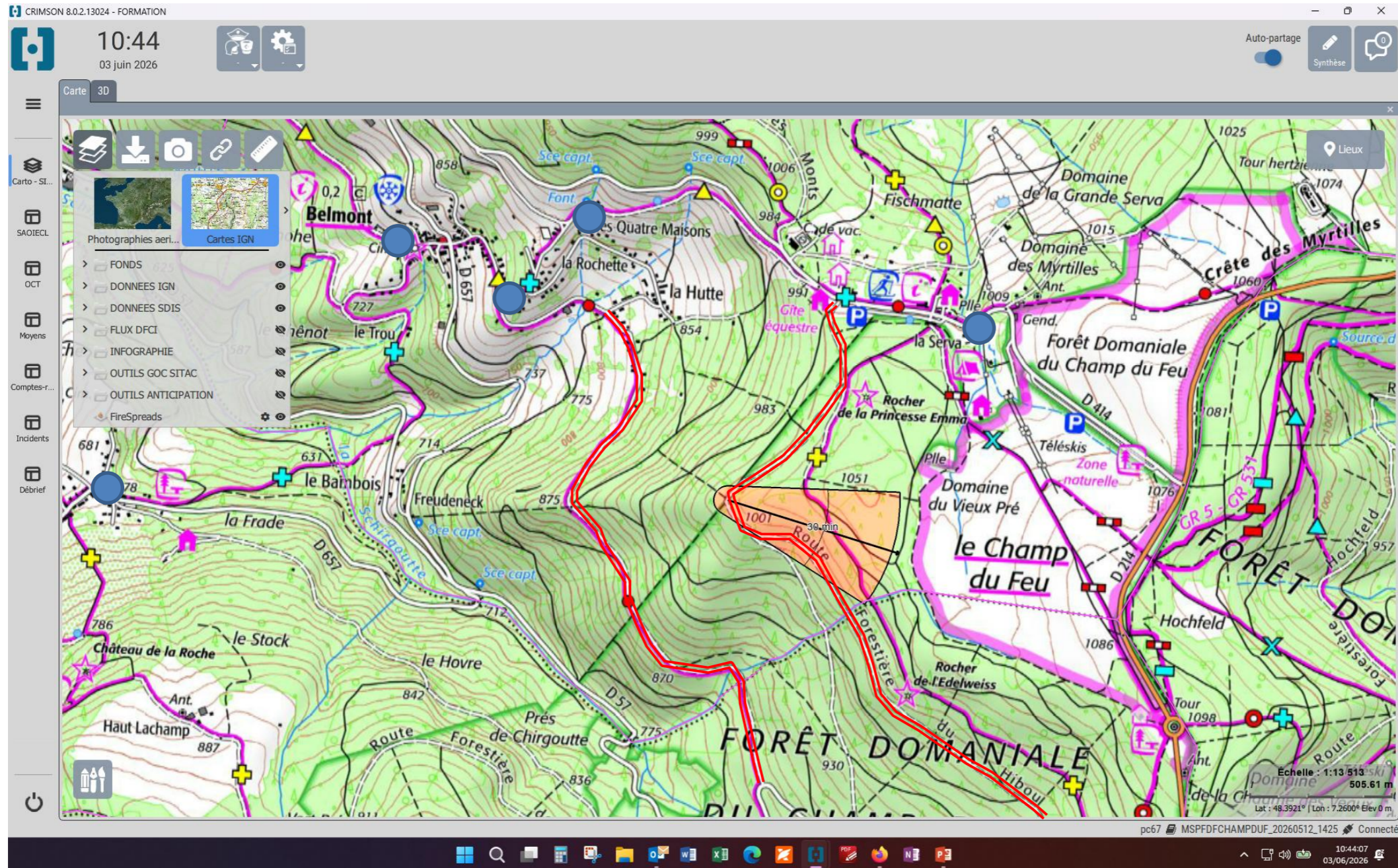
Concrètement...



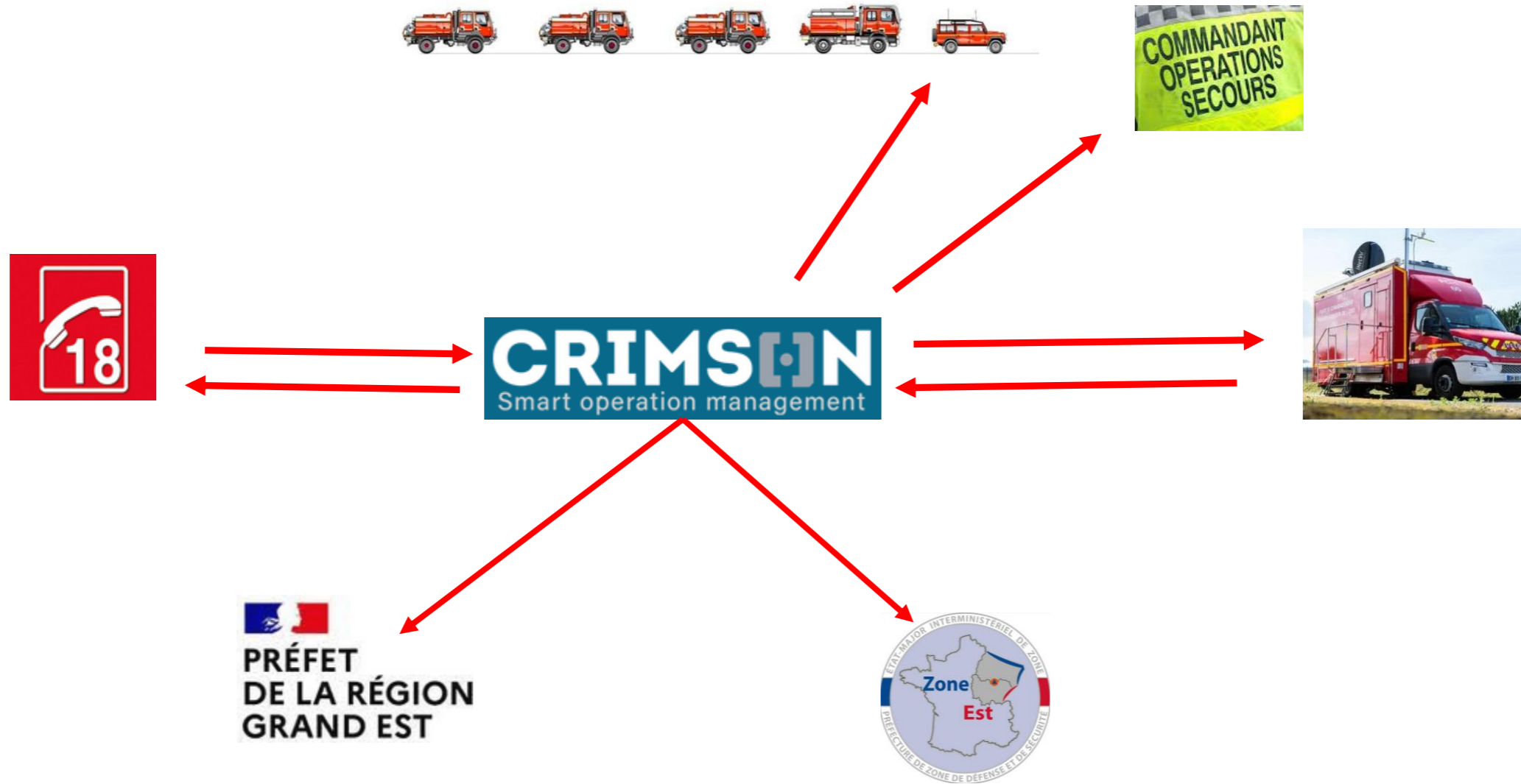
Engagement des premiers moyens



Analyse de la zone d'intervention :



Outil de Gestion Opérationnelle et Commandement partagé :



Outil de Gestion Opérationnelle et Commandement partagé :

The screenshot displays the CRIMSON 8.0.2.13024 - FORMATION software interface. The top bar shows the time as 11:34 on 03 juin 2026. The main map area is a 3D aerial view of a forested area with several fire units and sectors marked. The units include GIFF 1 SEL, GIFF 2 MOL, GIFF 3 HAG, GIFF 4 SAV, GIFF 5 OBER, and MILAN. The sectors are labeled 01-SECTEUR GAUCHE, 02-SECTEUR AVANT, and 03-SECTEUR DROIT. A red star marks the location of GIFF 1 SEL, and a red circle indicates a 30 min radius. Other markers include PCC BELMONT, GSSO SCH, DRAGON 67, and MILAN. The interface includes a left sidebar with navigation options like 'Carte', '3D', 'SAOIECL', 'OCT', 'Moyens', 'Comptes-r...', 'Incidents', and 'Débrief'. A top right panel shows 'Auto-partage' and 'Synthèse' buttons. The bottom right corner displays the scale 'Echelle : 1:7 339' and coordinates 'Lat : 48.3935° | Lon : 7.2647° Elev 0 m'.

Outil de Gestion Opérationnelle et Commandement partagé :

CRIMSON 8.0.2.13024 - FORMATION

11:42
03 juin 2026

Auto-partage
Synthèse

OCT

Carte 3D

Photographies aeri... Cartes IGN

FONDS
DONNEES IGN
DONNEES SDIS
FLUX DFCI
INFOGRAPHIE
OUTILS GOC SITAC
OUTILS ANTICIPATION

Lieux

Échelle : 1:38 774
1450.84 m
Lat : 48.4017° | Lon : 7.2122° Elev 0 m

Secteurs Pompiers Moyens

Recherche...

39 élément(s)

Type	Moyen	origine de la deman	Secteur	Demandé à	SLL	PRM	Engagé secteur	ésengagé secteu	Composition	imenta
	PCC BELMONT	MOL	AUCUN				13/05 10:14:40		1	
>	GIFF 1	SEL	03 - SECTEUR ...				13/05 10:14:51		5	
>	GIFF 2	MOL	01 - SECTEUR ...						5	
>	GSSO	SCH	04 - SOUTIEN ...				12/05 15:24:53		4	
>	GIFF 5	OBER	02 - SECTEUR ...						5	
>	VLTT	SAA	PRM						1	
>	MILAN		MOYENS AERI...						1	
>	GIFF 3	HAG	01 - SECTEUR ...						5	
>	GIFF 4	SAV	03 - SECTEUR ...						5	
>	DRAGON	67	MOYENS AERI				21/05 23:52:27		1	

pc67 MSPDFCHAMPDUF_20260512_1425 Connecté

Retour d'expérience :

CRIMSON 8.0.2.13024 - FORMATION

05:45
13 mai 2026

REJEU EN COURS

Auto-partage

Synthèse

Carte 3D

Lieux

CCFM - VIL

MOYENS AERIENS
MILAN

01 - SECTEUR PLANC GAUCHE
02 - SECTEUR PLANC DROIT
03 - SSO

- ↳ GIFF 2 - MOL
- ↳ CCFM - SAA
- ↳ CCFM - URM
- ↳ CCFM - WAS
- ↳ CCFM - MOL
- ↳ VLTT - MOL
- ↳ GIFF 3 - HAG
- ↳ CCFM - HAG
- ↳ CCFM - BIS
- ↳ CCFM - NIE
- ↳ CCFM - BRU
- ↳ VLTT - HAG
- ↳ GIFF - HAG2
- ↳ GIFF 1 - SEL
- ↳ CCFM - BAR
- ↳ CCFM - SEL
- ↳ VLTT - SEL
- ↳ GIFF 4 - SAV
- ↳ CCFM - SAV
- ↳ CCFM - BOU
- ↳ CCFM - ING
- ↳ CCFM - MAR
- ↳ VLTT - SAV
- ↳ GSSO - SCH
- ↳ CDG - SCH
- ↳ VLINF - SCH
- ↳ VSAV - SCH
- ↳ VSI - PLO

Échelle : 1:24 359
1028.80 m
Lat : 48.3823° | Lon : 7.2785° Elev 867 m

Ligne de temps

12/05/2026 13/05/2026
14:26:10 05:45:05

Incidents

SDIS67

19146

21645

pc67 MSPDFCHAMPDUF_20260512_1425 Connecté

RETEX : Statistiques et mise à jour continue de la donnée

RETEX

- Analyse à froid de l'intervention
- Amélioration de la doctrine opérationnelle

Statistiques

- Niveau zonal / national
- Cadre FDF : la BDIFF (Base de Données sur les Incendies de Forêts en France)
- Intégration des données dans les outils opérationnels





Service d'incendie et de secours du Bas-Rhin

#POMPIERS67

Alsace



www.sis67.alsace

Altruisme

Esprit d'équipe

Engagement

Respect

Nos valeurs au service de l'urgence