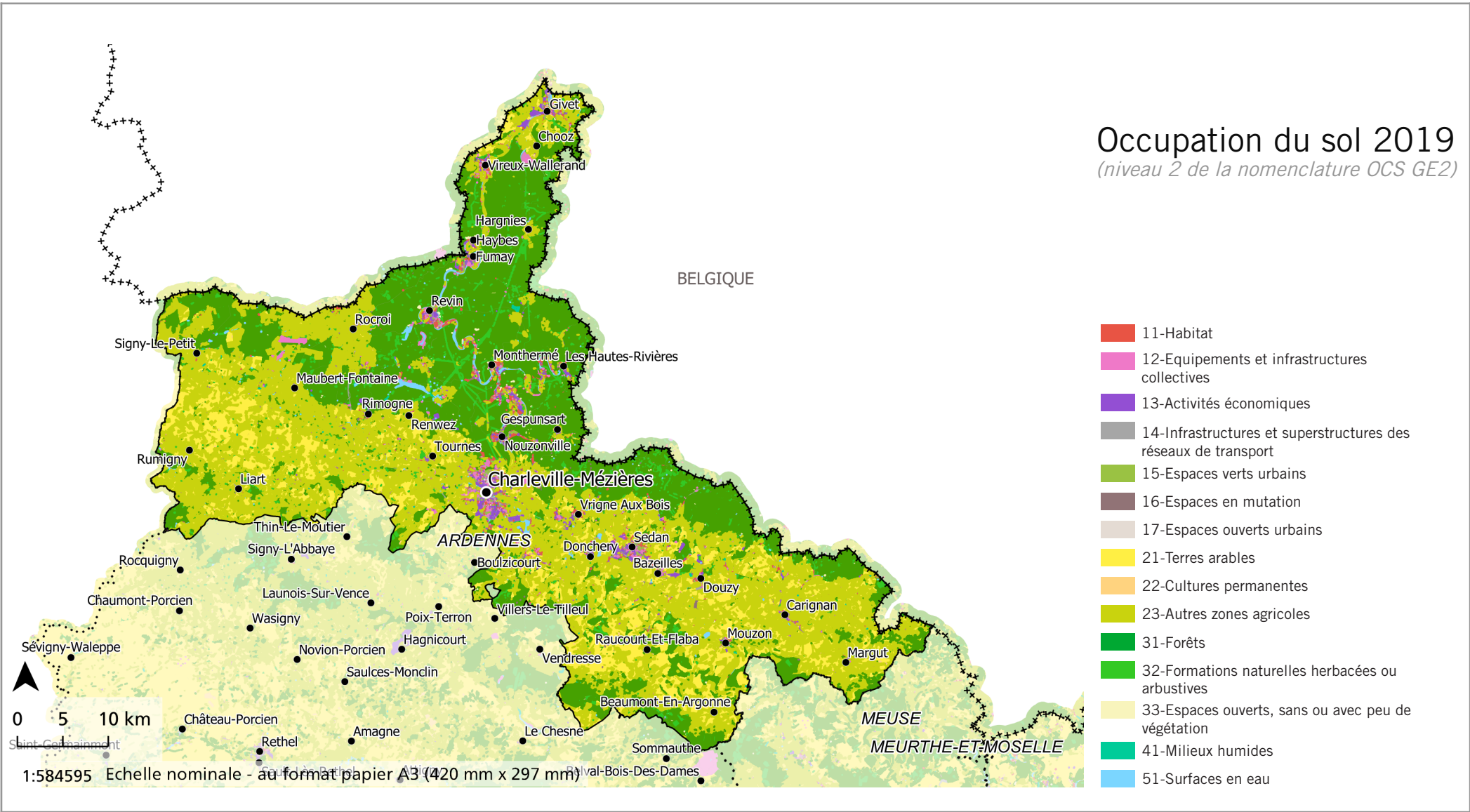
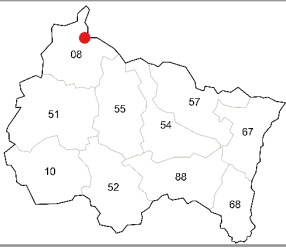


# Portrait du SCOT Nord Ardennes

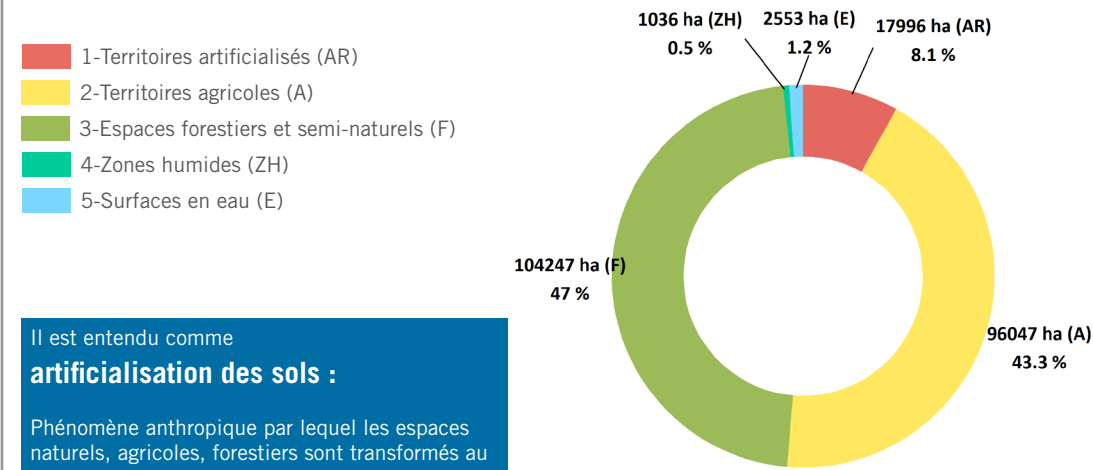
Département : Ardennes (08)  
Millésimes OCS GE2 : 2010 et 2019

Surface totale du territoire : 2 218,8 km<sup>2</sup>  
Population en 2017 : 204 415 hab.  
Densité de population en 2017 : 92,1 hab./km<sup>2</sup> hab



## Les grandes composantes de l'occupation du sol

(niveau 1 de la nomenclature OCS GE 2)



Il est entendu comme **artificialisation des sols** :  
Phénomène anthropique par lequel les espaces naturels, agricoles, forestiers sont transformés au profit d'implantations artificielles (constructions à usage d'habitation, d'activités ou de loisirs, infrastructures de transport, etc.). Le sol subit un changement d'usage, souvent très complexe à inverser.  
(source : Plateforme régionale du foncier et de l'aménagement durable)

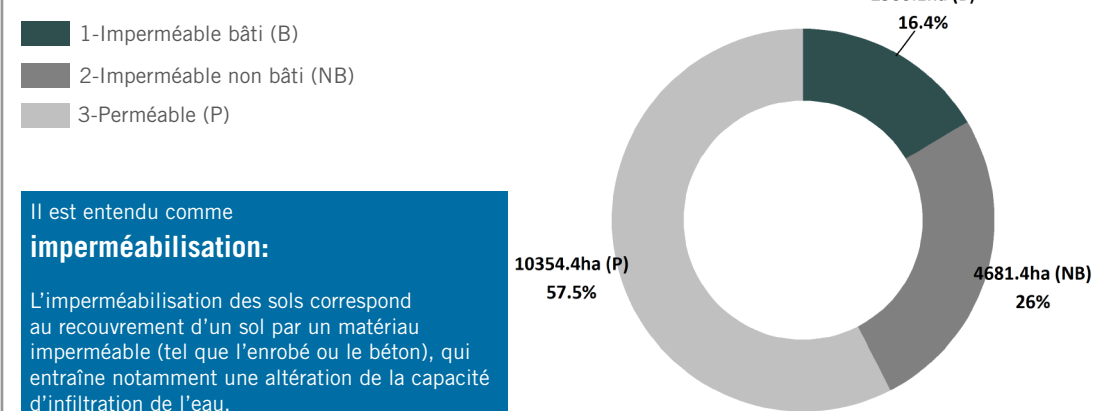
## Évolution entre 2010 et 2019

(Calculée selon le découpage administratif en vigueur)



## La perméabilité des territoires artificialisés

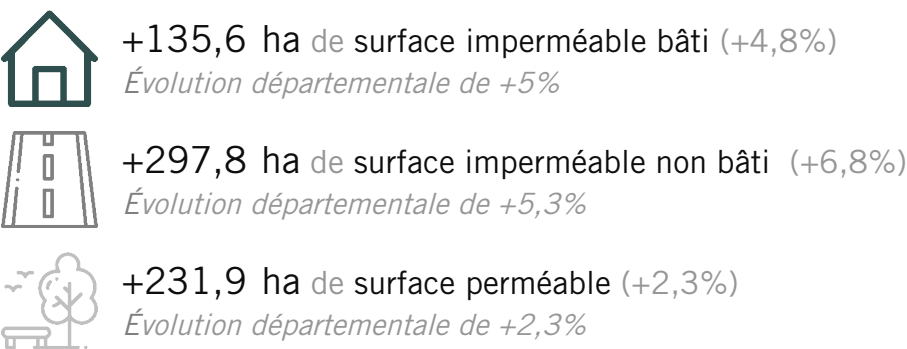
(niveau 5 de la nomenclature OCS GE 2)



Il est entendu comme **imperméabilisation** :  
L'imperméabilisation des sols correspond au recouvrement d'un sol par un matériau imperméable (tel que l'enrobé ou le béton), qui entraîne notamment une altération de la capacité d'infiltration de l'eau.  
(source : Plateforme Régionale du foncier et de l'aménagement durable)

## Évolution entre 2010 et 2019

(Calculée selon le découpage administratif en vigueur)



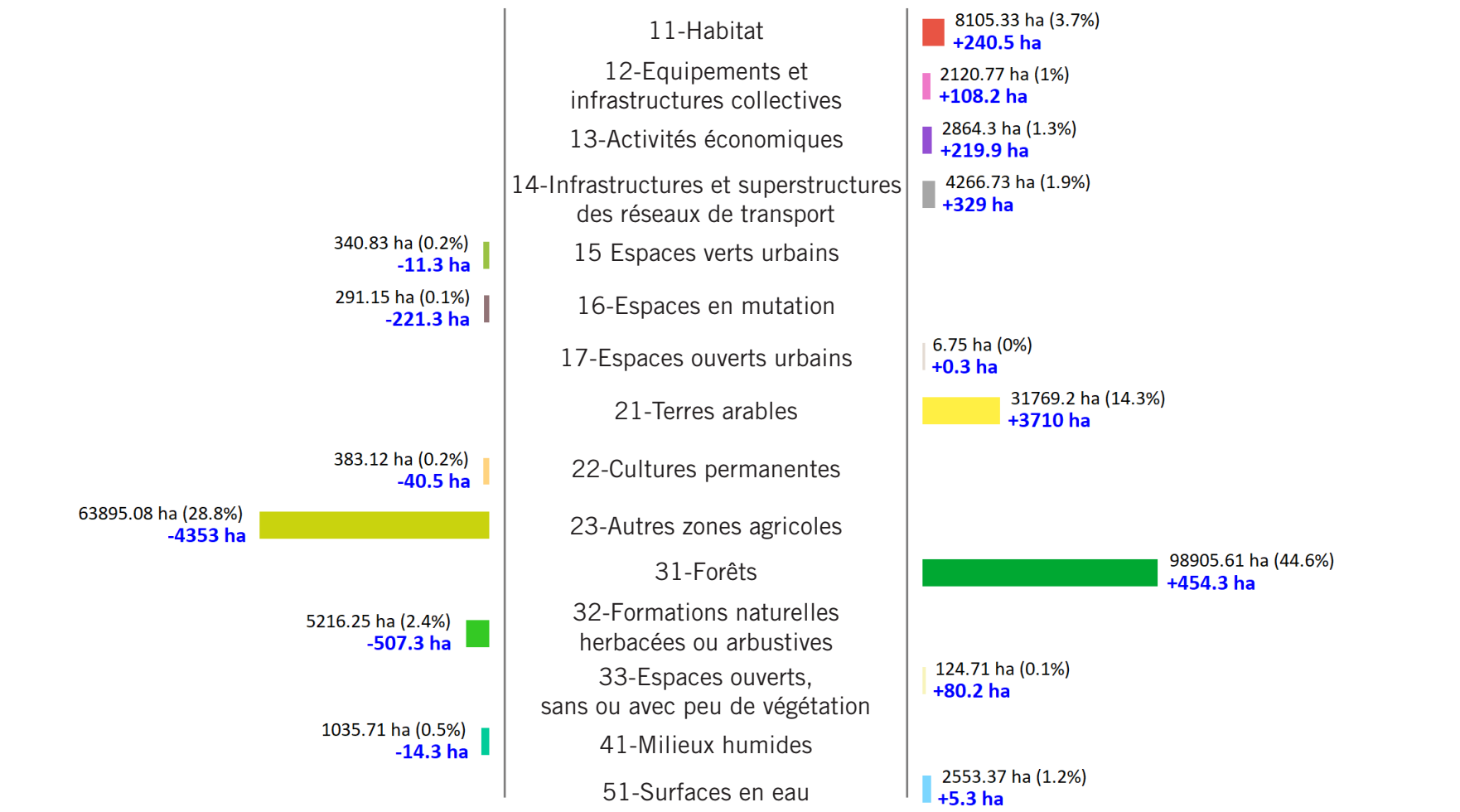
# Portrait du SCOT Nord Ardennes

## Répartition des postes clés de l'occupation du sol en 2019 et leur évolution depuis 2010

(niveau 2 de la nomenclature OCS GE2)

En régression : surface 2019 (graphique) et sa diminution

En progression : surface 2019 (graphique) et son augmentation



## Les mutations de l'occupation du sol entre 2010 et 2019

(niveau 1 de la nomenclature OCS GE2)

1-Territoires artificialisés (AR) 2-Territoires agricoles (A) 3-Espaces forestiers et semi-naturels (F) 4-Zones humides (ZH) 5-Surfaces en eau (E)

