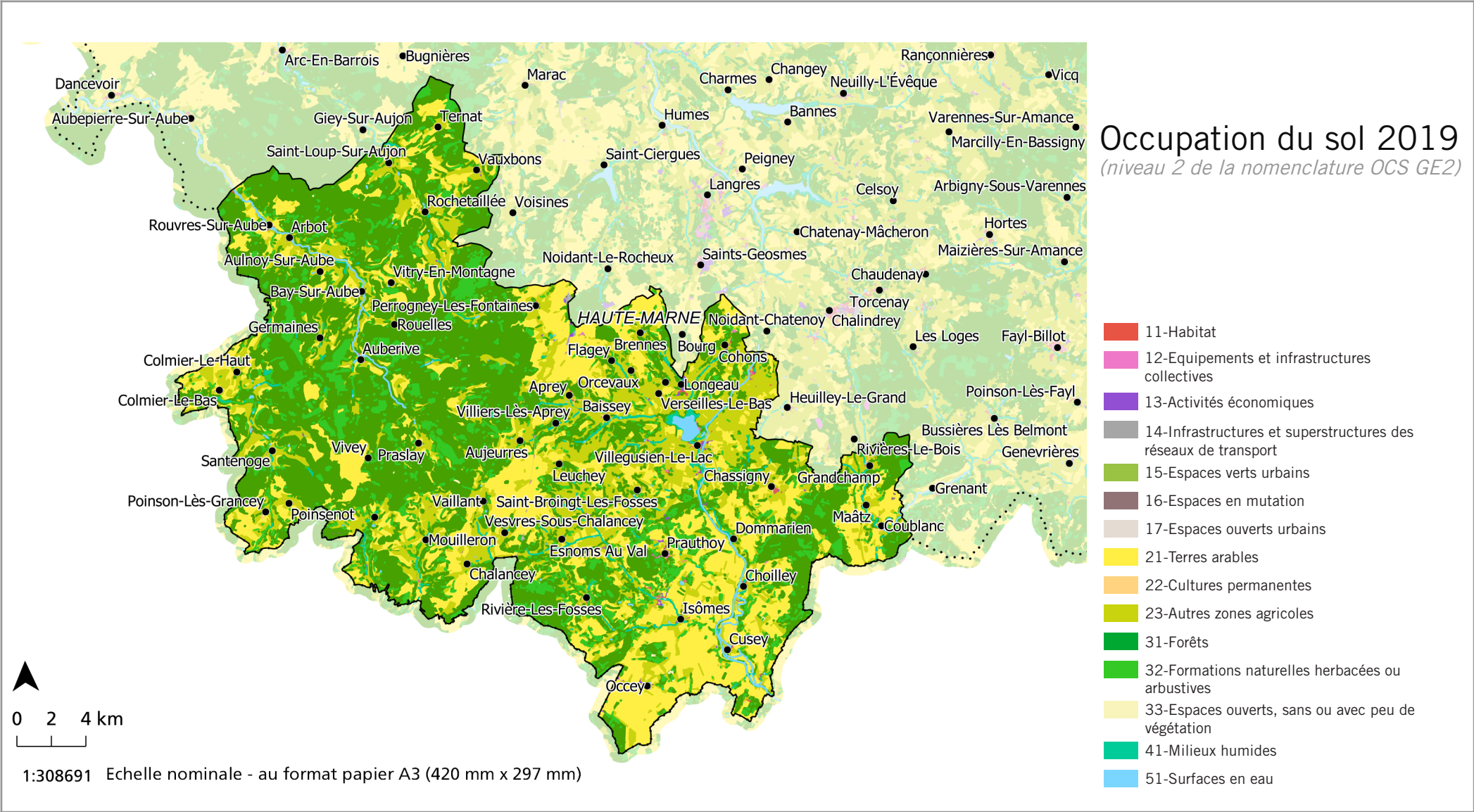
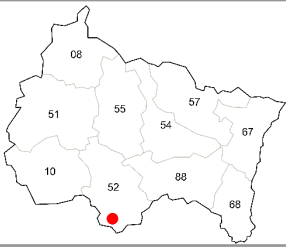


Portrait de la Communauté de Communes d'Auberive Vingeanne et Montsaugonnais

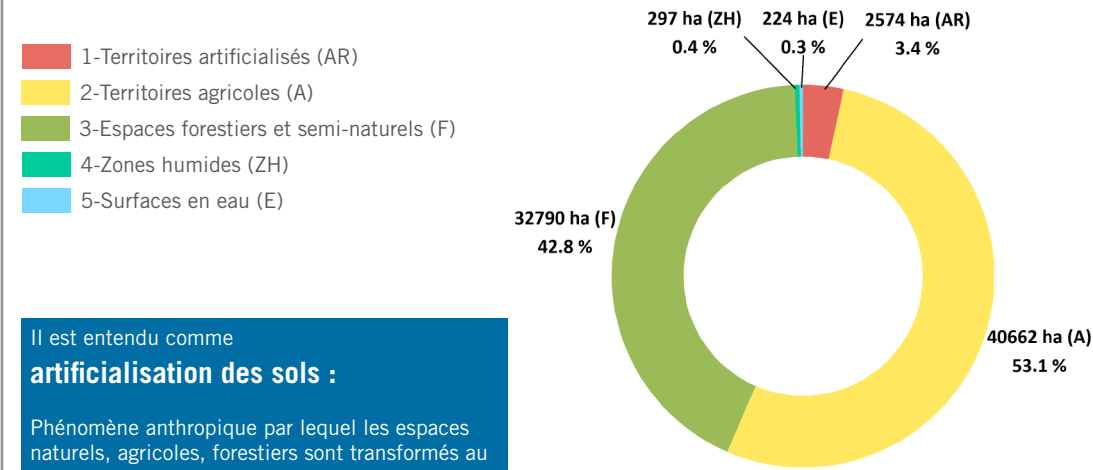
Département : Haute-Marne (52)
Millésimes OCS GE2 : 2010 et 2019

Surface totale du territoire : 765,5 km²
Population en 2017 : 8 412 hab.
Densité de population en 2017 : 11 hab./km² hab



Les grandes composantes de l'occupation du sol

(niveau 1 de la nomenclature OCS GE 2)



Il est entendu comme **artificialisation des sols** :
Phénomène anthropique par lequel les espaces naturels, agricoles, forestiers sont transformés au profit d'implantations artificielles (constructions à usage d'habitation, d'activités ou de loisirs, infrastructures de transport, etc.). Le sol subit un changement d'usage, souvent très complexe à inverser.
(source : Plateforme régionale du foncier et de l'aménagement durable)

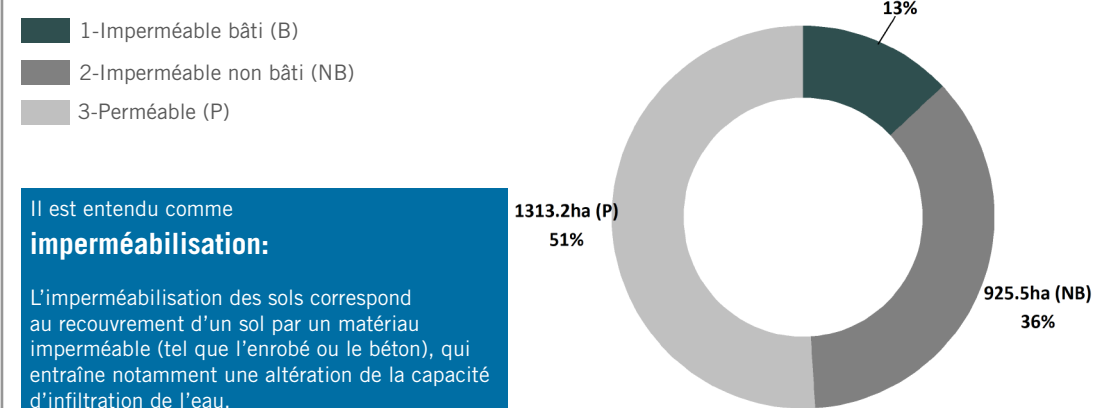
Évolution entre 2010 et 2019

(Calculée selon le découpage administratif en vigueur)



La perméabilité des territoires artificialisés

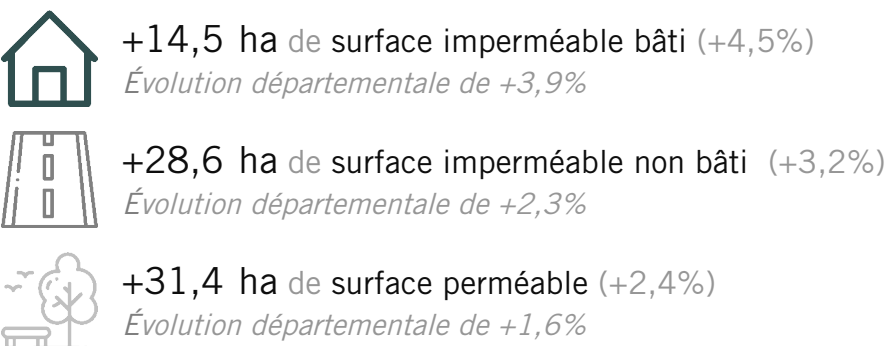
(niveau 5 de la nomenclature OCS GE 2)



Il est entendu comme **imperméabilisation** :
L'imperméabilisation des sols correspond au recouvrement d'un sol par un matériau imperméable (tel que l'enrobé ou le béton), qui entraîne notamment une altération de la capacité d'infiltration de l'eau.
(source : Plateforme Régionale du foncier et de l'aménagement durable)

Évolution entre 2010 et 2019

(Calculée selon le découpage administratif en vigueur)



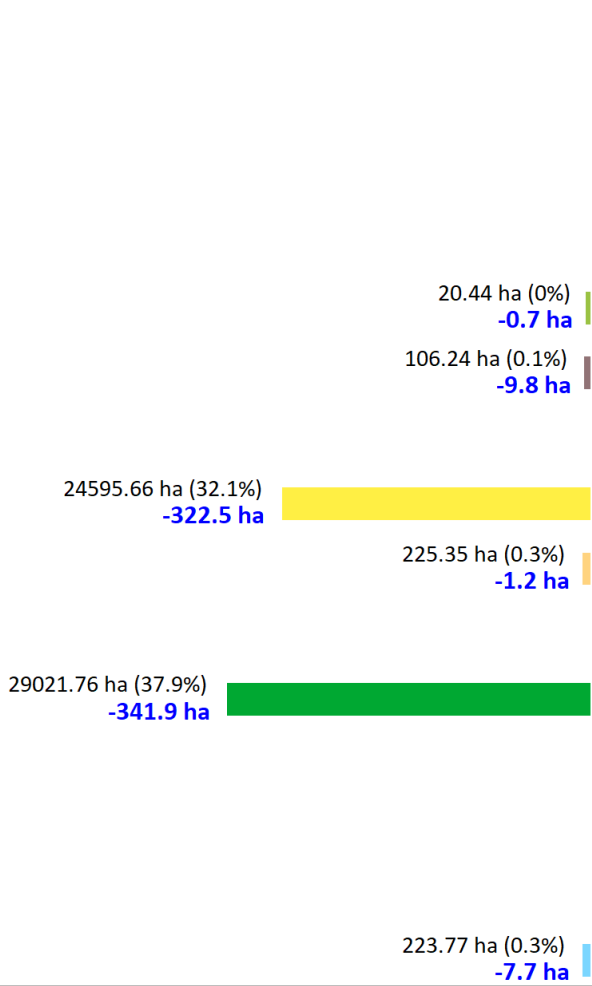
Portrait de la Communauté de Communes d'Auberive Vingeanne et Montsaugéonnais

Répartition des postes clés de l'occupation du sol en 2019 et leur évolution depuis 2010

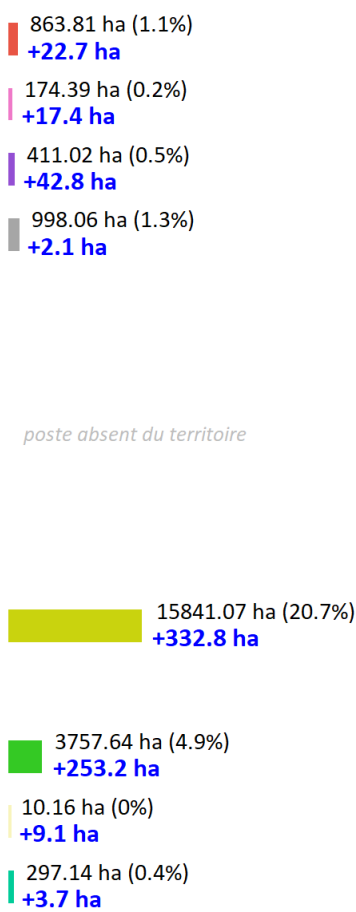
(niveau 2 de la nomenclature OCS GE2)

En régression : surface 2019 (graphique) et sa diminution

En progression : surface 2019 (graphique) et son augmentation



- 11-Habitat
- 12-Equipements et infrastructures collectives
- 13-Activités économiques
- 14-Infrastructures et superstructures des réseaux de transport
- 15-Espaces verts urbains
- 16-Espaces en mutation
- 17-Espaces ouverts urbains
- 21-Terres arables
- 22-Cultures permanentes
- 23-Autres zones agricoles
- 31-Forêts
- 32-Formations naturelles herbacées ou arbustives
- 33-Espaces ouverts, sans ou avec peu de végétation
- 41-Milieux humides
- 51-Surfaces en eau



Les mutations de l'occupation du sol entre 2010 et 2019

(niveau 1 de la nomenclature OCS GE2)

1-Territoires artificialisés (AR) 2-Territoires agricoles (A) 3-Espaces forestiers et semi-naturels (F) 4-Zones humides (ZH) 5-Surfaces en eau (E)

