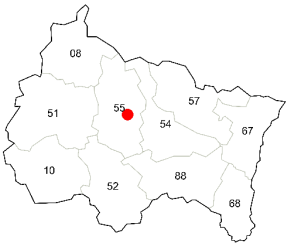
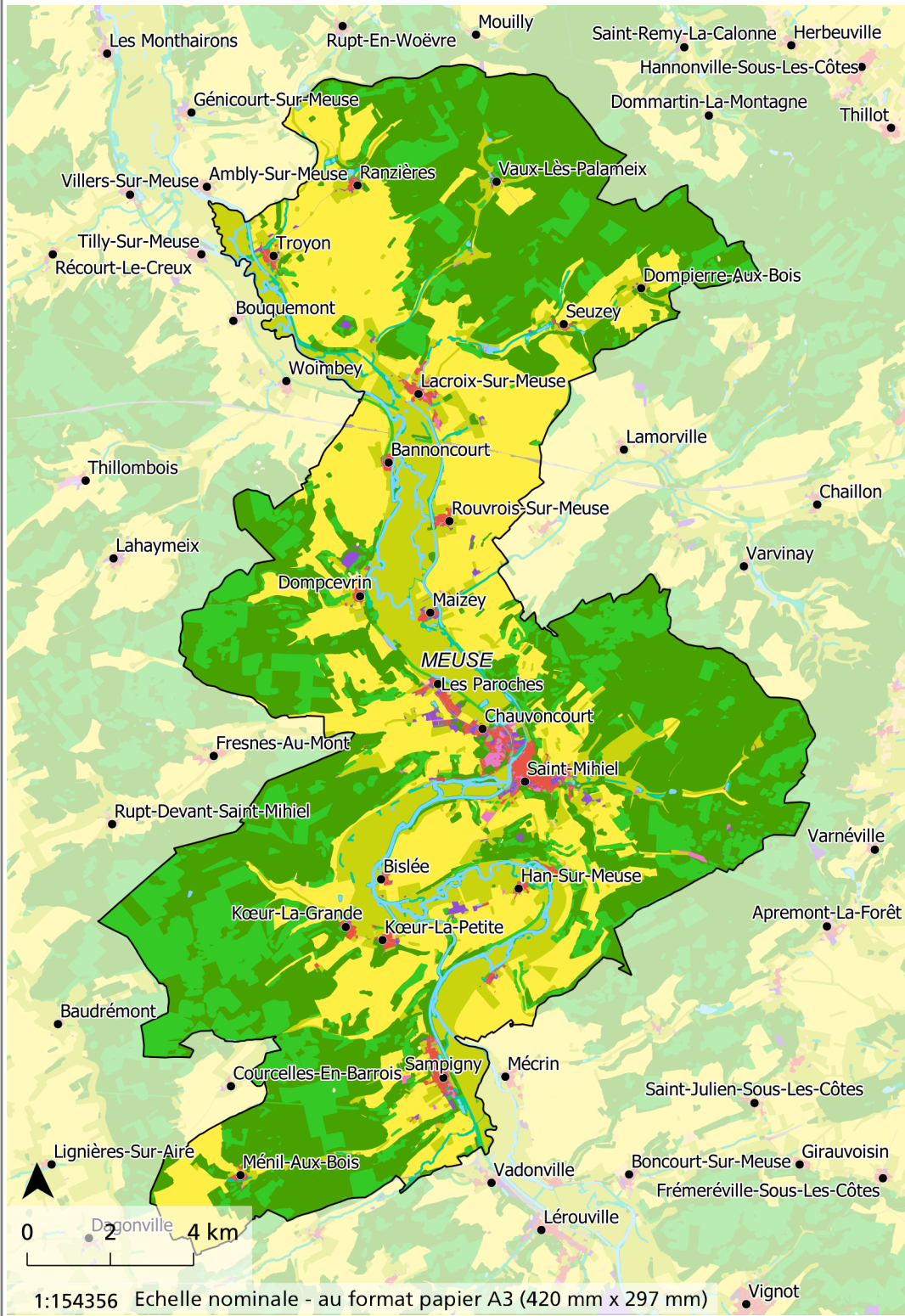


Portrait de la Communauté de Communes du Sammiellois

Département : Meuse (55)
Population en 2017 : 8 627 hab.
Millésimes OCS GE2 : 2007 et 2018
Densité de population en 2017 : 34,8 hab./km² hab
Surface totale du territoire : 247,8 km²

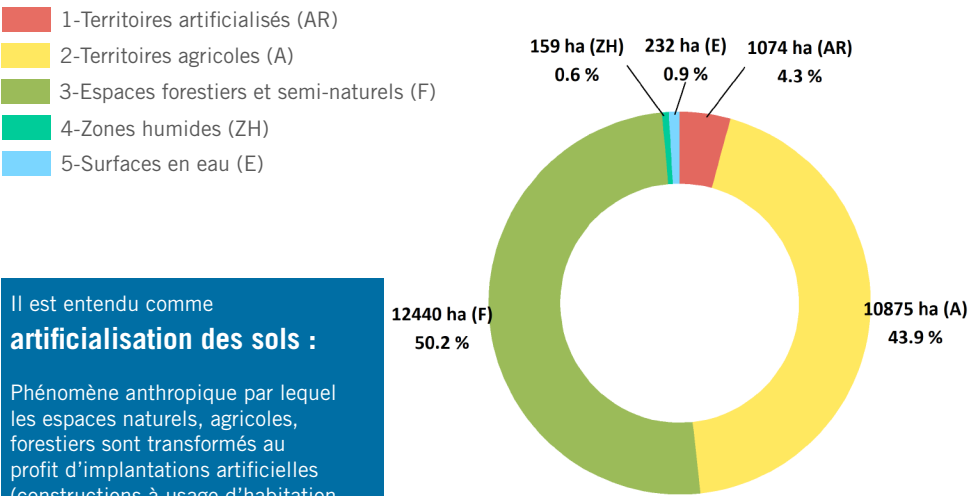


Occupation du sol 2018 (niveau 2 de la nomenclature OCS GE2)



- 1-Territoires artificialisés
- 2-Territoires agricoles
- 3-Espaces forestiers et semi-naturels
- 4-Zones humides
- 5-Surfaces en eau

Les grandes composantes de l'occupation du sol (niveau 1 de la nomenclature OCS GE 2)



Il est entendu comme **artificialisation des sols :**

Phénomène anthropique par lequel les espaces naturels, agricoles, forestiers sont transformés au profit d'implantations artificielles (constructions à usage d'habitation, d'activités ou de loisirs, infrastructures de transport, etc.). Le sol subit un changement d'usage, souvent très complexe à inverser.

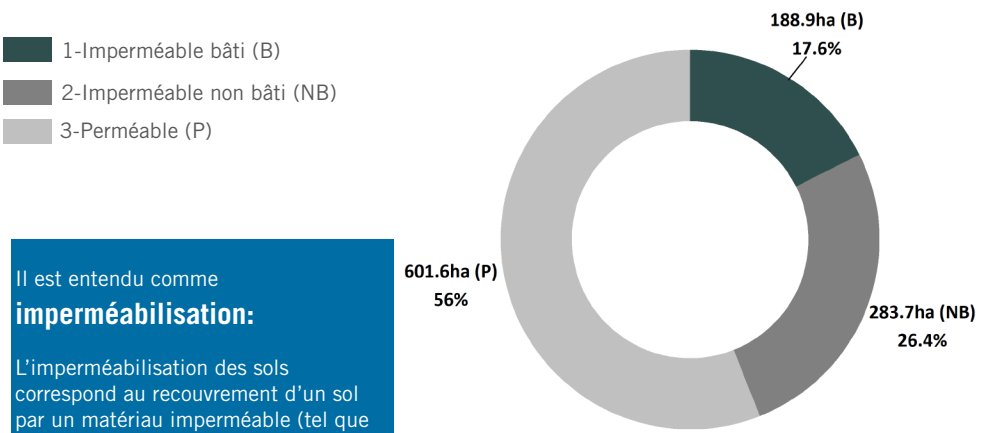
(source : Plateforme régionale du foncier et de l'aménagement durable)

Évolution entre 2007 et 2018

(Calculée selon le découpage administratif en vigueur)

- +39,9 ha d'espaces artificialisés (+3,9%)
Évolution départementale de +3,7%
- 32,9 ha de terres agricoles (-0,3%)
Évolution départementale de -0,2%
- 16 ha d'espaces forestiers et semi-naturels (-0,1%)
Évolution départementale de -0,2%
- +2,7 ha de zones humides (+1,7%)
Évolution départementale de +0,4%
- +6,3 ha de surfaces en eau (+2,8%)
Évolution départementale de +1,1%

La perméabilité des territoires artificialisés (niveau 5 de la nomenclature OCS GE 2)



Il est entendu comme **imperméabilisation:**

L'imperméabilisation des sols correspond au recouvrement d'un sol par un matériau imperméable (tel que l'enrobé ou le béton), qui entraîne notamment une altération de la capacité d'infiltration de l'eau.

(source : Plateforme Régionale du foncier et de l'aménagement durable)

Évolution entre 2007 et 2018

(Calculée selon le découpage administratif en vigueur)

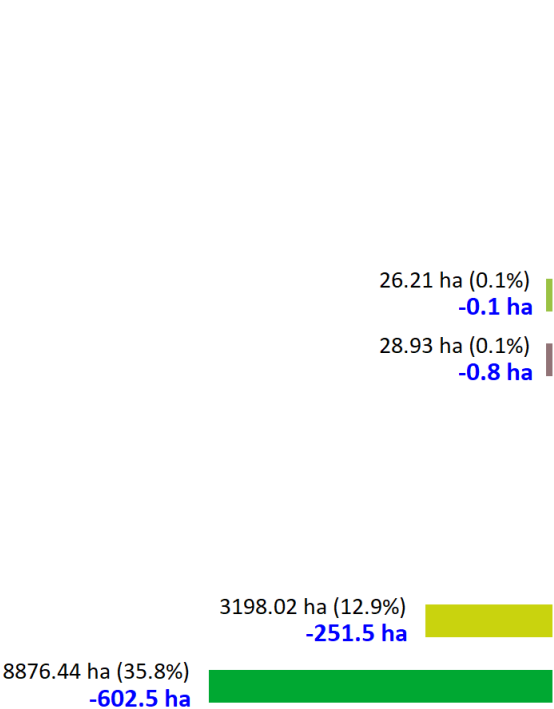
- +8,5 ha de surface imperméable bâti (+4,7%)
Évolution départementale de +6,6%
- +4,6 ha de surface imperméable non bâti (+1,6%)
Évolution départementale de +3,2%
- +26,8 ha de surface perméable (+4,7%)
Évolution départementale de +3,3%

Portrait de la Communauté de Communes du Sammiellois

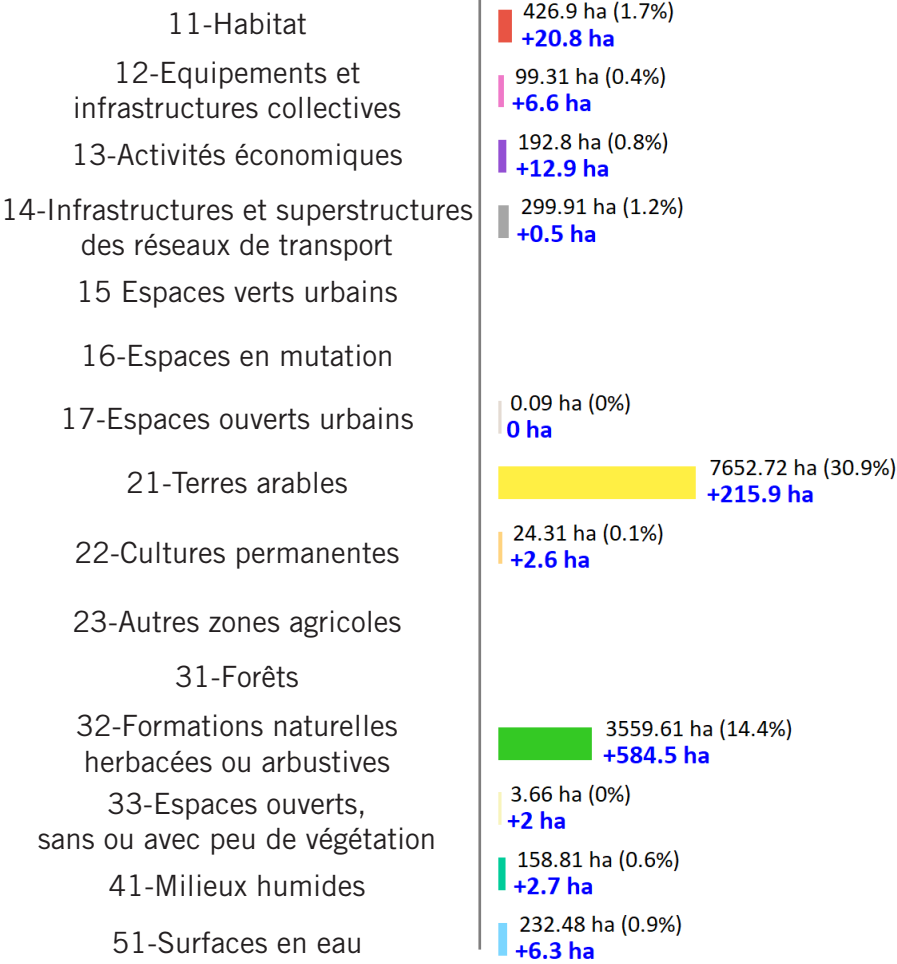
Répartition des postes clés de l'occupation du sol en 2018 et leur évolution depuis 2007

(niveau 2 de la nomenclature OCS GE2)

En régression : surface 2018 (graphique) et sa diminution



En progression : surface 2018 (graphique) et son augmentation



Les mutations de l'occupation du sol entre 2007 et 2018

(niveau 1 de la nomenclature OCS GE2)

1-Territoires artificialisés (AR) 2-Territoires agricoles (A) 3-Espaces forestiers et semi-naturels (F) 4-Zones humides (ZH) 5-Surfaces en eau (E)

