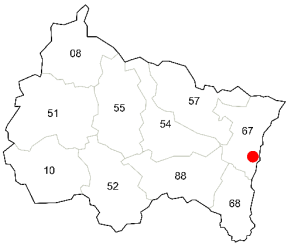
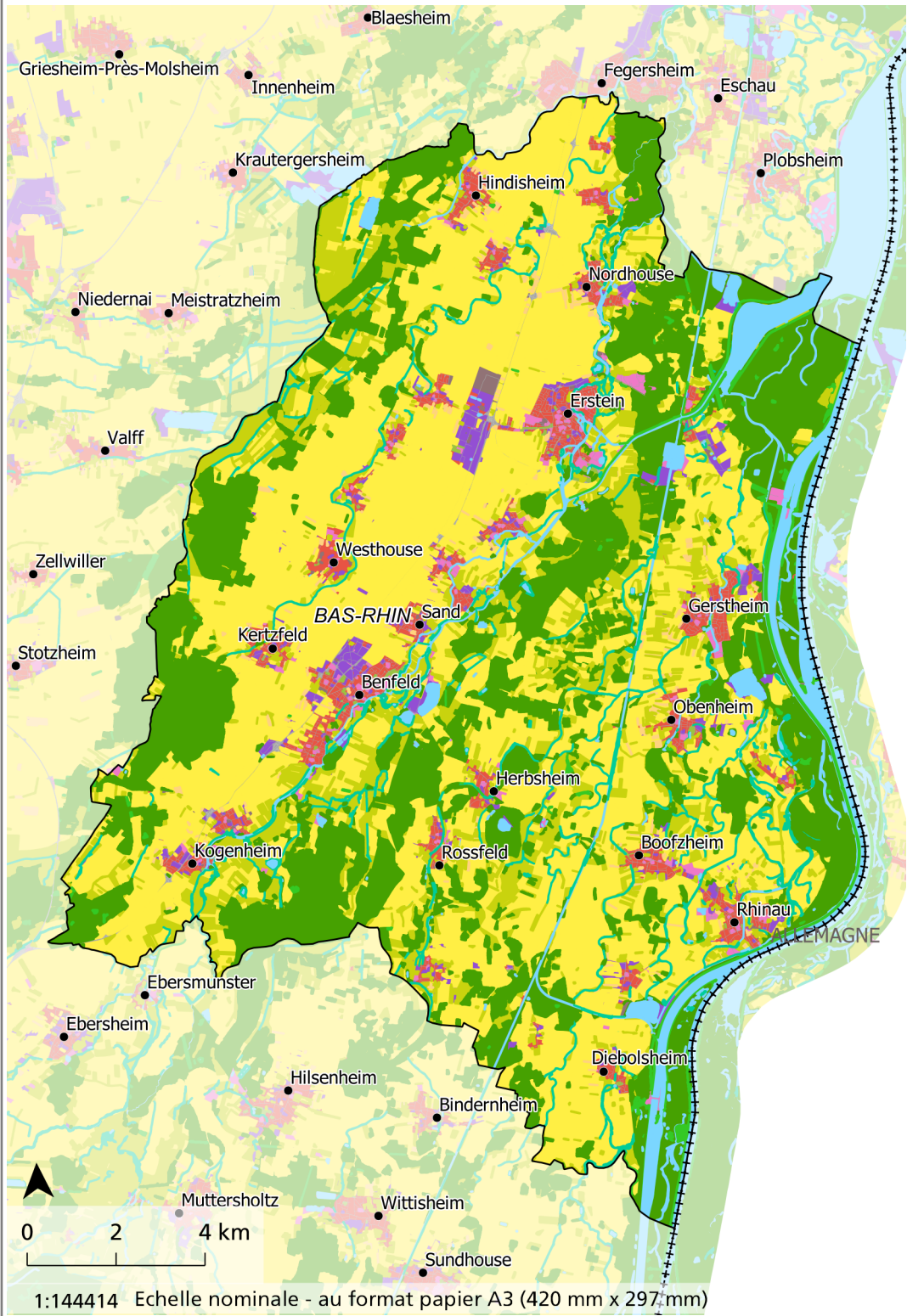


# Portrait de la Communauté de Communes du Canton d'Erstein

Département : Bas-Rhin (67)  
Population en 2017 : 47 838 hab.  
Millésimes OCS GE2 : 2007 et 2018  
Densité de population en 2017 : 175,7 hab./km<sup>2</sup> hab  
Surface totale du territoire : 272,2 km<sup>2</sup>

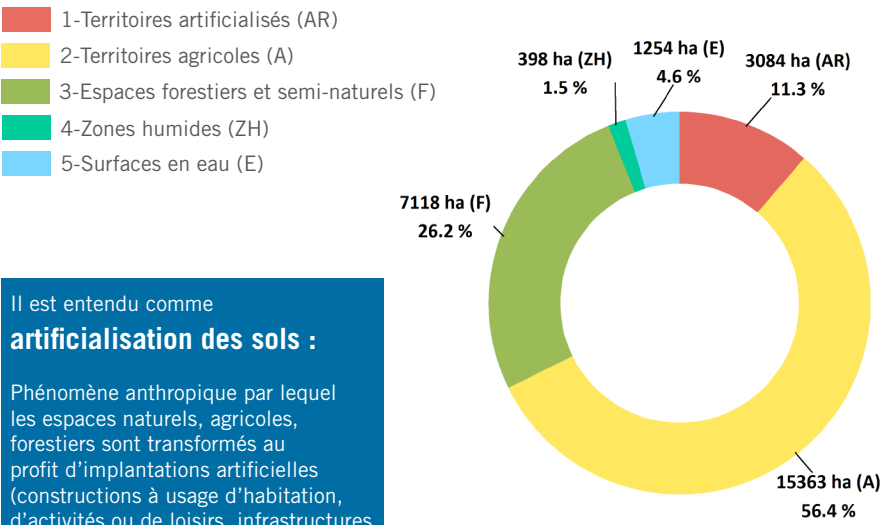


## Occupation du sol 2018 (niveau 2 de la nomenclature OCS GE2)



- 11-Habitat
- 12-Equipements et infrastructures collectives
- 13-Activités économiques
- 14-Infrastructures et superstructures des réseaux de transport
- 15-Espaces verts urbains
- 16-Espaces en mutation
- 17-Espaces ouverts urbains
- 21-Terres arables
- 22-Cultures permanentes
- 23-Autres zones agricoles
- 31-Forêts
- 32-Formations naturelles herbacées ou arbustives
- 33-Espaces ouverts, sans ou avec peu de végétation
- 41-Milieus humides
- 51-Surfaces en eau

## Les grandes composantes de l'occupation du sol (niveau 1 de la nomenclature OCS GE 2)

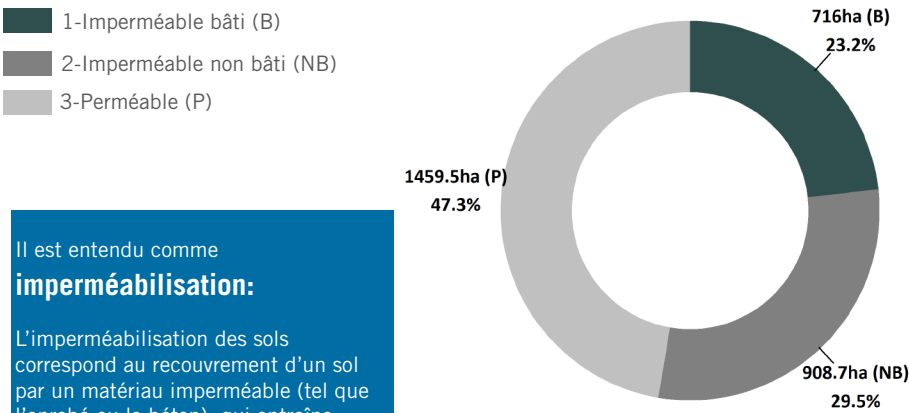


Il est entendu comme **artificialisation des sols** :  
Phénomène anthropique par lequel les espaces naturels, agricoles, forestiers sont transformés au profit d'implantations artificielles (constructions à usage d'habitation, d'activités ou de loisirs, infrastructures de transport, etc.). Le sol subit un changement d'usage, souvent très complexe à inverser.  
(source : Plateforme régionale du foncier et de l'aménagement durable)

## Évolution entre 2007 et 2018 (Calculée selon le découpage administratif en vigueur)

- +180,4 ha d'espaces artificialisés (+6,2%)  
Évolution départementale de +5,5%
- 188,4 ha de terres agricoles (-1,2%)  
Évolution départementale de -1,3%
- 0,7 ha d'espaces forestiers et semi-naturels (-0,01%)  
Évolution départementale de -0,3%
- 4,8 ha de zones humides (-1,2%)  
Évolution départementale de +0,7%
- +13,4 ha de surfaces en eau (+1,1%)  
Évolution départementale de +1,8%

## La perméabilité des territoires artificialisés (niveau 5 de la nomenclature OCS GE 2)



Il est entendu comme **imperméabilisation** :  
L'imperméabilisation des sols correspond au recouvrement d'un sol par un matériau imperméable (tel que l'enrobé ou le béton), qui entraîne notamment une altération de la capacité d'infiltration de l'eau.  
(source : Plateforme Régionale du foncier et de l'aménagement durable)

## Évolution entre 2007 et 2018 (Calculée selon le découpage administratif en vigueur)

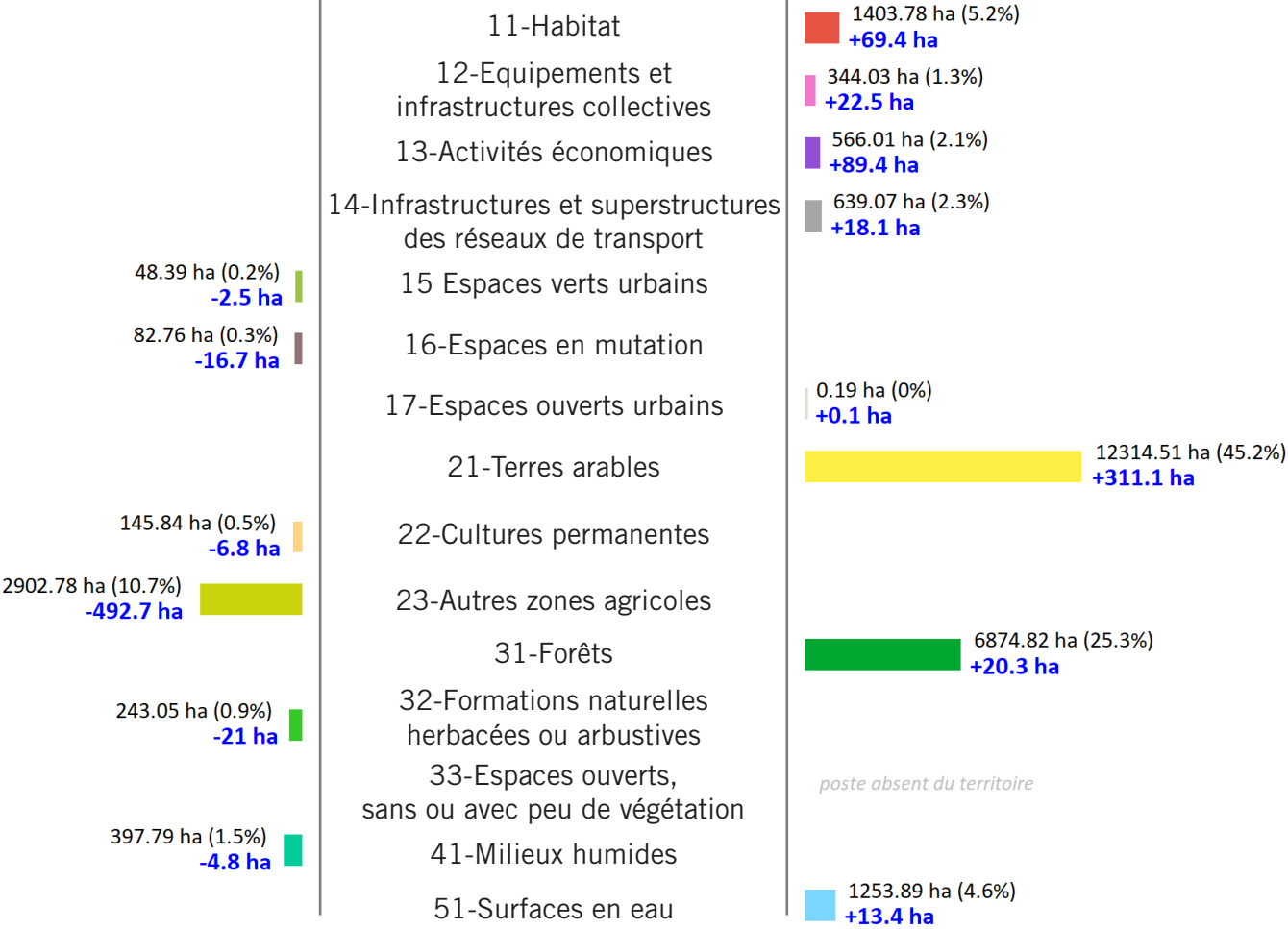
- +69,6 ha de surface imperméable bâti (+10,8%)  
Évolution départementale de +8,9%
- +53 ha de surface imperméable non bâti (+6,2%)  
Évolution départementale de +6,2%
- +57,8 ha de surface perméable (+4,1%)  
Évolution départementale de +3,8%

# Portrait de la Communauté de Communes du Canton d'Erstein

## Répartition des postes clés de l'occupation du sol en 2018 et leur évolution depuis 2007 (niveau 2 de la nomenclature OCS GE2)

En régression : surface 2018 (graphique) et sa diminution

En progression : surface 2018 (graphique) et son augmentation



## Les mutations de l'occupation du sol entre 2007 et 2018 (niveau 1 de la nomenclature OCS GE2)

1-Territoires artificialisés (AR) 2-Territoires agricoles (A) 3-Espaces forestiers et semi-naturels (F) 4-Zones humides (ZH) 5-Surfaces en eau (E)

