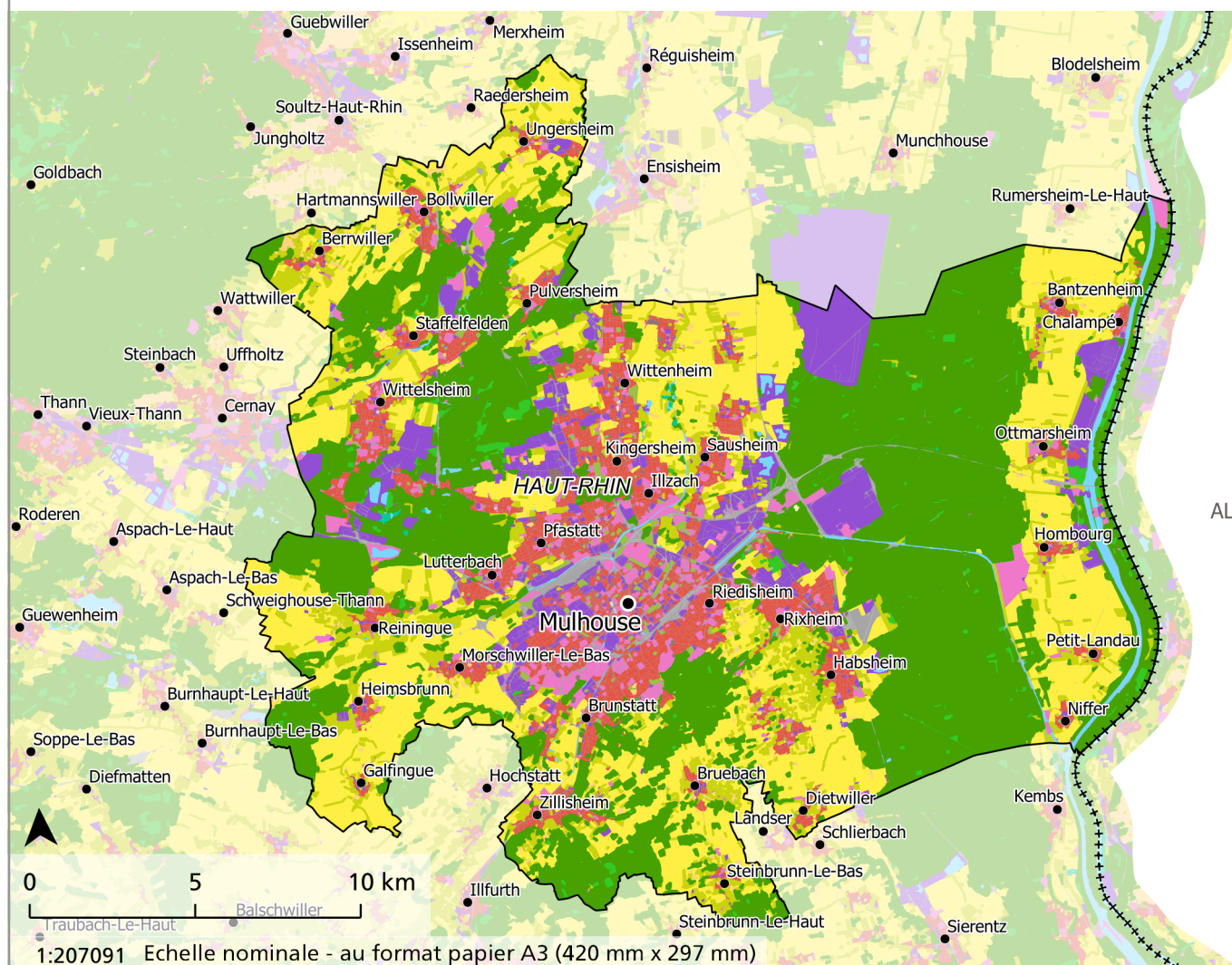
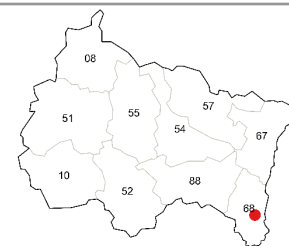


Millésimes OCS GE2 : 2007 et 2018

Densité de population en 2017 :
623 hab./km² hab

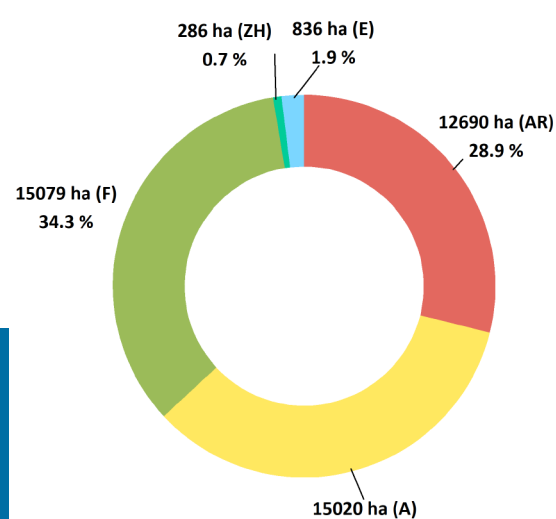


(niveau 2 de la nomenclature OCS GE2)

- 11-Habitat
- 12-Equipements et infrastructures collectives
- 13-Activités économiques
- 14-Infrastructures et superstructures des réseaux de transport
- 15-Espaces verts urbains
- 16-Espaces en mutation
- 17-Espaces ouverts urbains
- 21-Terres arables
- 22-Cultures permanentes
- 23-Autres zones agricoles
- 31-Forêts
- 32-Formations naturelles herbacées ou arbustives
- 33-Espaces ouverts, sans ou avec peu de végétation
- 41-Milieux humides
- 51-Surfaces en eau

(niveau 1 de la nomenclature OCS GE 2)




- 1-Territoires artificialisés (AR)
- 2-Territoires agricoles (A)
- 3-Espaces forestiers et semi-naturels (F)
- 4-Zones humides (ZH)
- 5-Surfaces en eau (E)



Phénomène anthropique par lequel les espaces naturels, agricoles, forestiers sont transformés au profit d'implantations artificielles (constructions à usage d'habitation, d'activités ou de loisirs, infrastructures de transport, etc.). Le sol subit un changement d'usage, souvent très complexe à inverser.

(source : Plateforme régionale du foncier et de l'aménagement durable)

(niveau 5 de la nomenclature OCS GE 2)

-  1-Imperméable bâti (B)
-  2-Imperméable non bâti (NB)
-  3-Perméable (P)

L'imperméabilisation des sols correspond au recouvrement d'un sol par un matériau imperméable (tel que l'enrobé ou le béton), qui entraîne notamment une altération de la capacité d'infiltration de l'eau.

(source : Plateforme Régionale du foncier et de l'aménagement durable)

(Calculée selon le découpage administratif en vigueur)

- | Catégorie | Évolution (ha) | Évolution (%) |
|-------------------------------------|----------------|---------------|
| Espaces artificialisés | +305,8 | +2,5% |
| Terres agricoles | -277,1 | -1,8% |
| Espaces forestiers et semi-naturels | -48,4 | -0,3% |
| Zones humides | +2,3 | +0,8% |
| Surfaces en eau | +17,5 | +2,1% |

(Calculée selon le découpage administratif en vigueur)

- +152,3 ha de surface imperméable bâti (+6,7%)**
Évolution départementale de +8,4%

+144 ha de surface imperméable non bâti (+4,1%)
Évolution départementale de +5,1%

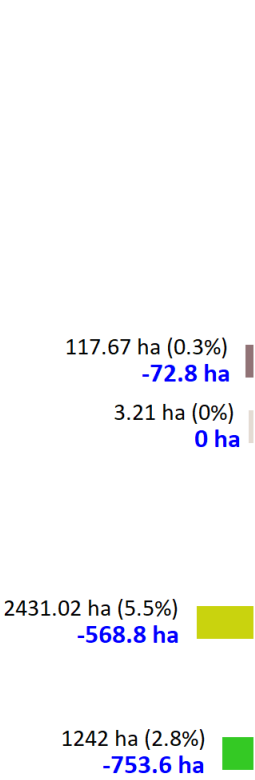
+9,4 ha de surface perméable (+0,1%)
Évolution départementale de +3,1%

Portrait du SCOT Région mulhousienne

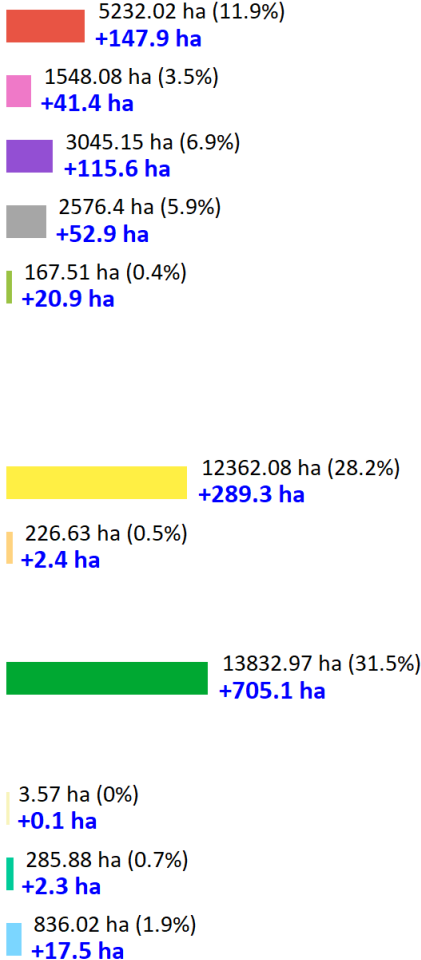
Répartition des postes clés de l'occupation du sol en 2018 et leur évolution depuis 2007 (niveau 2 de la nomenclature OCS GE2)

En régression : surface 2018 (graphique) et sa diminution

En progression : surface 2018 (graphique) et son augmentation



- 11-Habitat
- 12-Equipements et infrastructures collectives
- 13-Activités économiques
- 14-Infrastructures et superstructures des réseaux de transport
- 15 Espaces verts urbains
- 16-Espaces en mutation
- 17-Espaces ouverts urbains
- 21-Terres arables
- 22-Cultures permanentes
- 23-Autres zones agricoles
- 31-Forêts
- 32-Formations naturelles herbacées ou arbustives
- 33-Espaces ouverts, sans ou avec peu de végétation
- 41-Milieux humides
- 51-Surfaces en eau



Les mutations de l'occupation du sol entre 2007 et 2018 (niveau 1 de la nomenclature OCS GE2)

1-Territoires artificialisés (AR) 2-Territoires agricoles (A) 3-Espaces forestiers et semi-naturels (F) 4-Zones humides (ZH) 5-Surfaces en eau (E)

