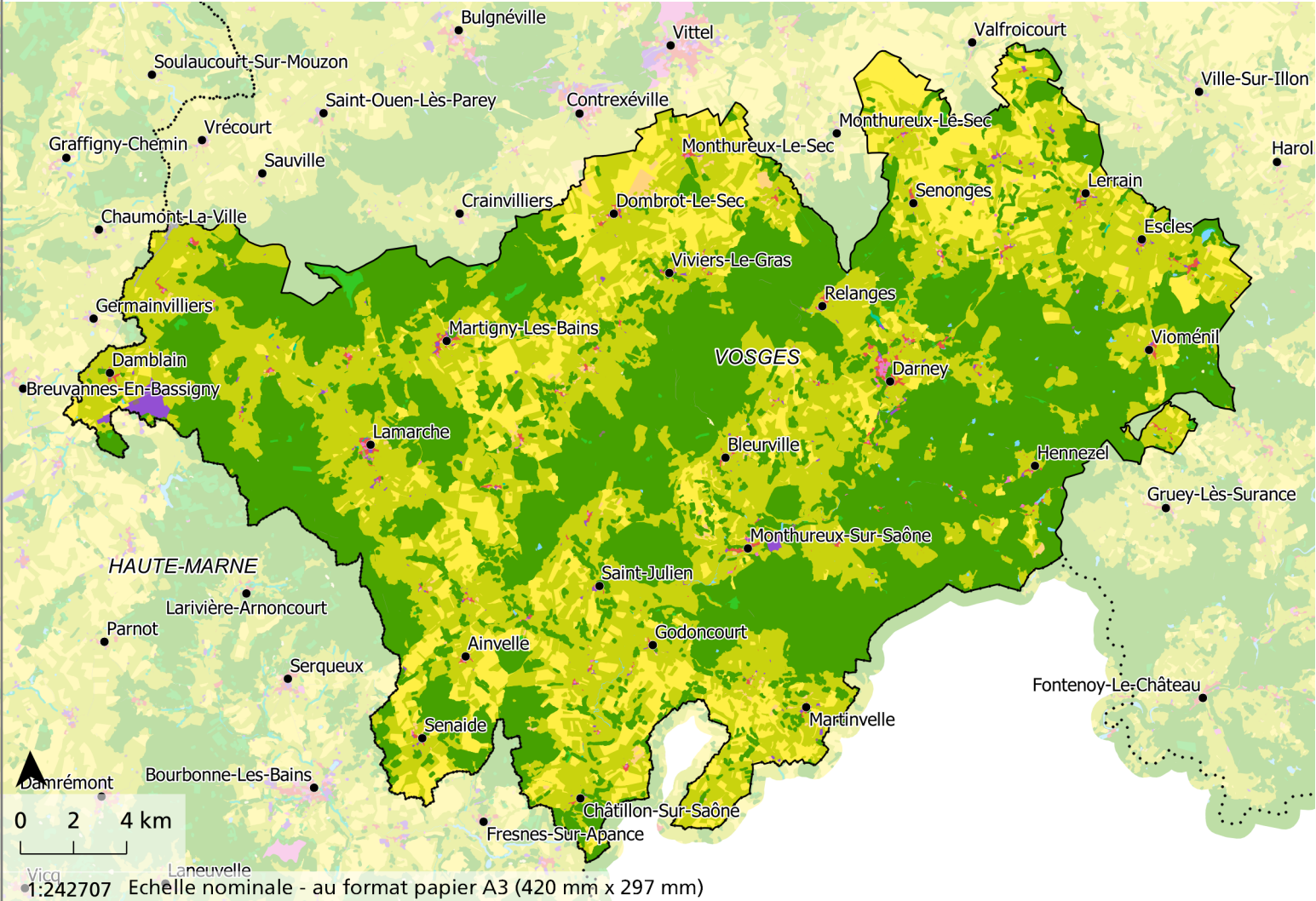
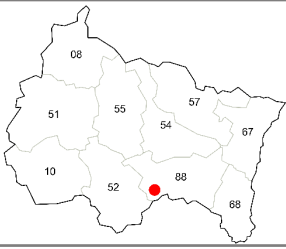


Portrait de la Communauté de Communes des Vosges côté Sud Ouest

Département : Vosges (88)
Millésimes OCS GE2 : 2010 et 2018

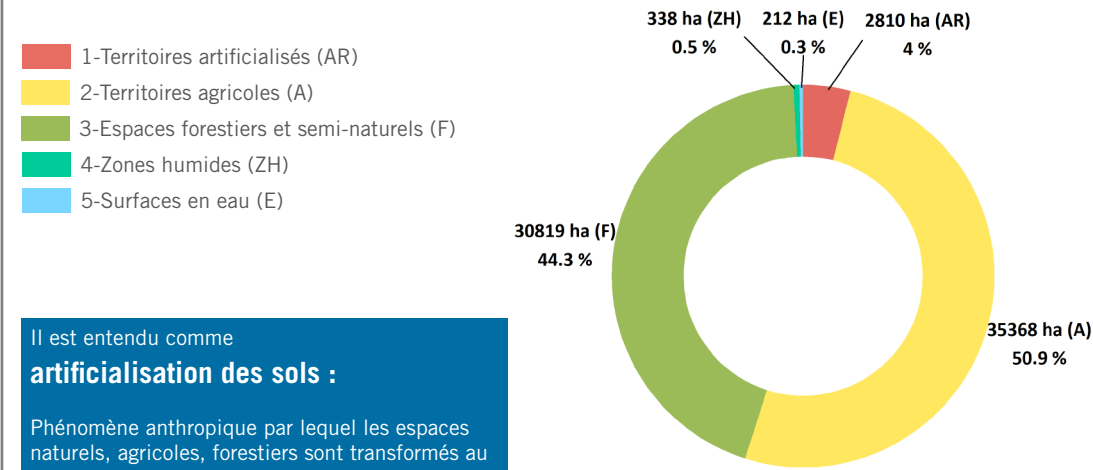
Surface totale du territoire :
695,5 km²
Population en 2017 :
12 082 hab.
Densité de population en 2017 :
17,4 hab./km² hab



Occupation du sol 2018 (niveau 2 de la nomenclature OCS GE2)

- 11-Habitat
- 12-Equipements et infrastructures collectives
- 13-Activités économiques
- 14-Infrastructures et superstructures des réseaux de transport
- 15-Espaces verts urbains
- 16-Espaces en mutation
- 17-Espaces ouverts urbains
- 21-Terres arables
- 22-Cultures permanentes
- 23-Autres zones agricoles
- 31-Forêts
- 32-Formations naturelles herbacées ou arbustives
- 33-Espaces ouverts, sans ou avec peu de végétation
- 41-Milieus humides
- 51-Surfaces en eau

Les grandes composantes de l'occupation du sol (niveau 1 de la nomenclature OCS GE 2)

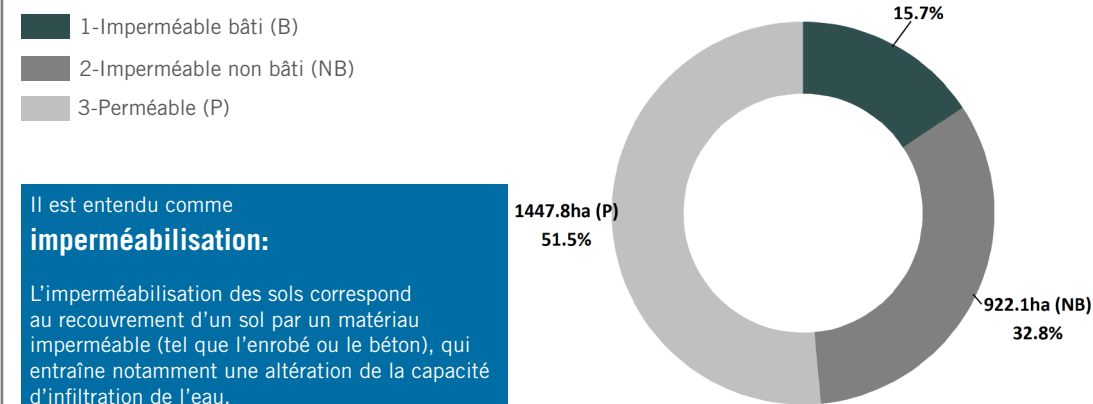


Il est entendu comme **artificialisation des sols** :
Phénomène anthropique par lequel les espaces naturels, agricoles, forestiers sont transformés au profit d'implantations artificielles (constructions à usage d'habitation, d'activités ou de loisirs, infrastructures de transport, etc.). Le sol subit un changement d'usage, souvent très complexe à inverser.
(source : Plateforme régionale du foncier et de l'aménagement durable)

Évolution entre 2010 et 2018 (Calculée selon le découpage administratif en vigueur)

- +82,5 ha d'espaces artificialisés (+3%)
Évolution départementale de +2,8%
- +10,9 ha de terres agricoles (+0,03%)
Évolution départementale de -0,3%
- 96,1 ha d'espaces forestiers et semi-naturels (-0,3%)
Évolution départementale de -0,2%
- +5 ha de zones humides (+1,5%)
Évolution départementale de +0,9%
- 2,3 ha de surfaces en eau (-1,1%)
Évolution départementale de +0,4%

La perméabilité des territoires artificialisés (niveau 5 de la nomenclature OCS GE 2)



Il est entendu comme **imperméabilisation** :
L'imperméabilisation des sols correspond au recouvrement d'un sol par un matériau imperméable (tel que l'enrobé ou le béton), qui entraîne notamment une altération de la capacité d'infiltration de l'eau.
(source : Plateforme Régionale du foncier et de l'aménagement durable)

Évolution entre 2010 et 2018 (Calculée selon le découpage administratif en vigueur)

- +22,8 ha de surface imperméable bâti (+5,5%)
Évolution départementale de +4,6%
- +5,6 ha de surface imperméable non bâti (+0,6%)
Évolution départementale de +2,8%
- +54,1 ha de surface perméable (+3,9%)
Évolution départementale de +2,4%

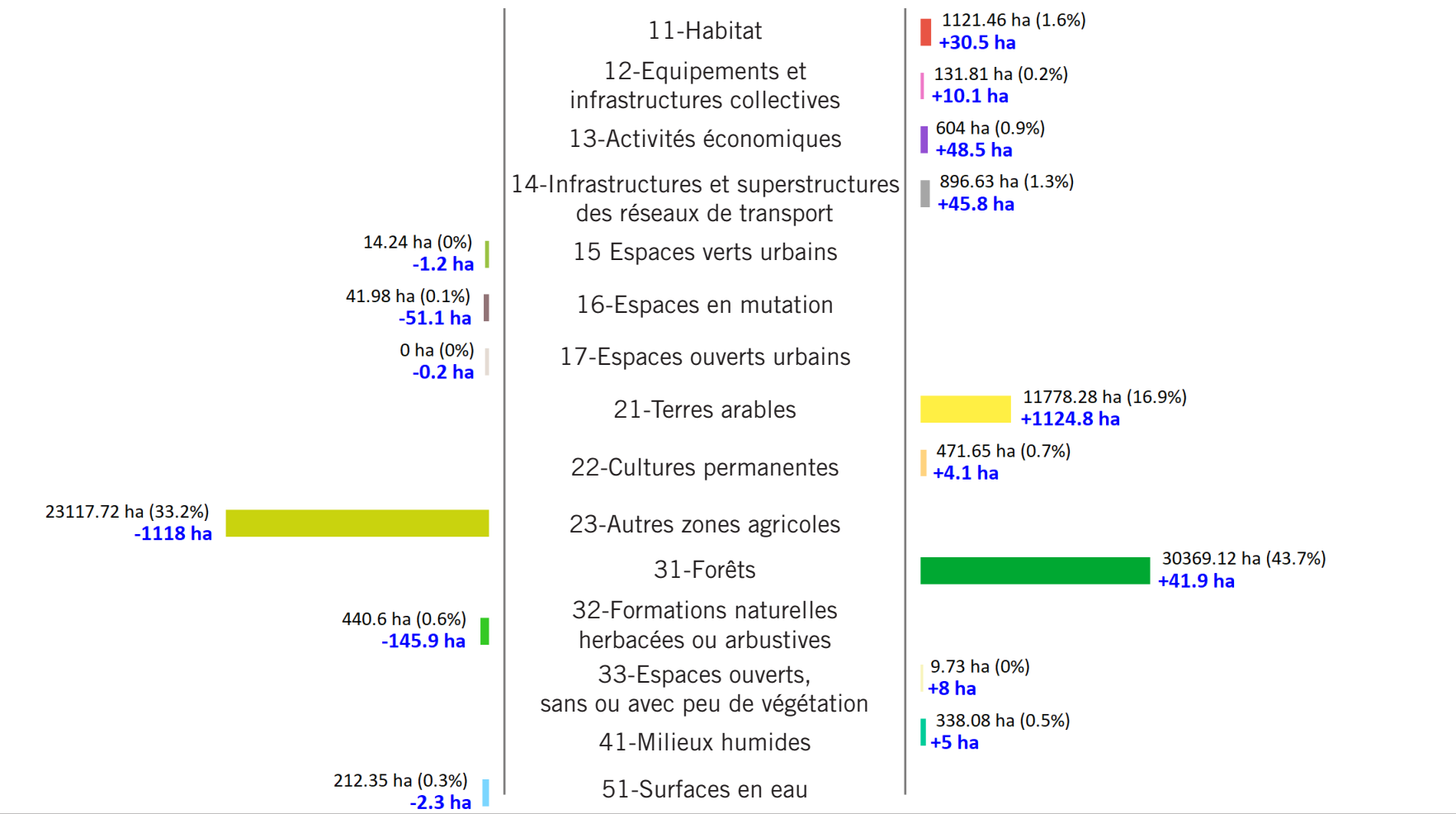
Portrait de la Communauté de Communes des Vosges côté Sud Ouest

Répartition des postes clés de l'occupation du sol en 2018 et leur évolution depuis 2010

(niveau 2 de la nomenclature OCS GE2)

En régression : surface 2018 (graphique) et sa diminution

En progression : surface 2018 (graphique) et son augmentation



Les mutations de l'occupation du sol entre 2010 et 2018

(niveau 1 de la nomenclature OCS GE2)

1-Territoires artificialisés (AR) 2-Territoires agricoles (A) 3-Espaces forestiers et semi-naturels (F) 4-Zones humides (ZH) 5-Surfaces en eau (E)

