

SUR LA FORME - Le format (A5 pliable en 3 parties)

évaluation



Résultats	Total
2 étoiles	0
3 étoiles	0
4 étoiles	3
5 étoiles	9
moyenne	4,75



[passer](#)

SUR LA FORME - Les codes couleurs (3 couleurs dominantes Noir, Blanc et Jaune)

évaluation



Résultats	Total
2 étoiles	0
3 étoiles	2
4 étoiles	3
5 étoiles	7
moyenne	4,416667

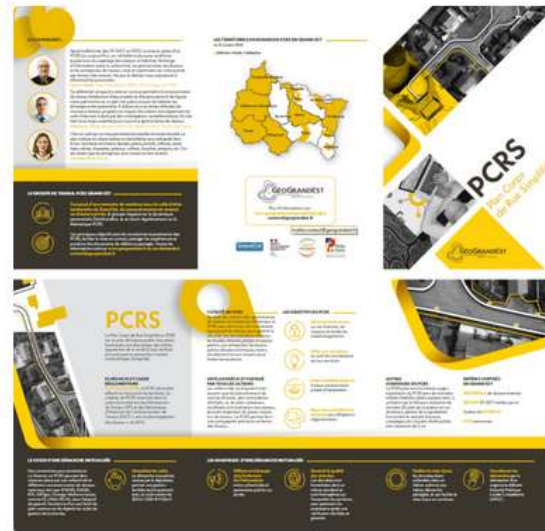


[passer](#)

3 / 11

SUR LA FORME - Les illustrations (Orthophoto, pictogrammes, images...)

évaluation



Résultats	Total
2 étoiles	0
3 étoiles	0
4 étoiles	7
5 étoiles	5
moyenne	4,416667



[passer](#)

<https://app.klaxoon.com/join/S7MTACP>

4 / 11

SUR LA FORME - Le design global de la plaquette (Impression visuelle globale, lisibilité, organisation du contenu...)

évaluation



Résultats	Total
2 étoiles	0
3 étoiles	1
4 étoiles	5
5 étoiles	6
moyenne	4,416667



[passer](#)

5 / 11

SUR LE FOND - La démarche mutualisée (pertinence et compréhension du message)

évaluation



Résultats	Total
2 étoiles	1
3 étoiles	1
4 étoiles	7
5 étoiles	3
moyenne	4



[passer](#)

6 / 11

SUR LE FOND - Le texte (clarté des explications, objectif, utilité, avantages)

évaluation



Résultats	Total
2 étoiles	0
3 étoiles	2
4 étoiles	7
5 étoiles	3
moyenne	4,083333



[passer](#)

SUR LE FOND - Les témoignages (témoignages d'élu, de technicien et de concessionnaire)

évaluation

ILS EN PARLENT...



Après la Réforme des DT-DICT en 2012, la mise en place d'un PCRS est, aujourd'hui, un véritable enjeu pour améliorer la précision du repérage des réseaux et fiabiliser l'échange d'information entre la collectivité, les gestionnaires de réseaux et les entreprises de travaux, tout en optimisant les coûts portés par chacun des acteurs. Ne pas le réaliser nous exposerait à d'éventuelles poursuites.

Patrick Mielke, Vice-Président du SDED - S2 en charge du PCRS



Ce référentiel unique et commun va nous permettre (concessionnaire de réseau d'adduction d'eau potable et d'assainissement) de figurer notre patrimoine sur un plan très précis et aussi de fiabiliser les échanges entre partenaires. Il réduira ainsi les temps d'études de nouveaux réseaux projetés, les risques d'accidents mais également les coûts financiers induits par des investigations complémentaires. Et c'est bien là un enjeu essentiel pour nous tous gestionnaires de réseaux.

Stéphane Pierre, Responsable SIG, Agglomération Portes de France



C'est un outil qui va nous permettre de travailler en toute sécurité. Le plan indique les objets stables et identifiables sans ambiguïté dans la rue : bordures de trottoir, façades, piliers, portails, d'âtres, seuils, haies, arbres, chaussées, poteaux, coffrets, bouches, tampons, etc. On est certain que les entreprises vont creuser au bon endroit.

Christine Sévin, Eredis

Résultats	Total
2 étoiles	0
3 étoiles	1
4 étoiles	6
5 étoiles	5
moyenne	4,333333



[passer](#)

SUR LE FOND - La rubrique des autres avantages du PCRS

évaluation



Résultats	Total
2 étoiles	2
3 étoiles	2
4 étoiles	5
5 étoiles	3
moyenne	3,75



[passer](#)

A partir de 2021, GéoGrandEst deviendra DataGrandEst (cf. COPIL du 02/10/2020). Avez-vous des nouvelles attentes et quelles actions souhaitez-vous voir dans la prochaine version de la plateforme ?

7 choix choix multiples

Ce sont simplement des idées, et on ne s'engage pas sur des projets à mettre en place. Avec ces résultats, on établira des priorités pour avancer sur certains points.

- Des réunion du groupe de travail (comme celles déjà réalisées)
- D'avantage de communication (autorités, concessionnaires, producteurs)
- Des moyens de stockage et de diffusion
- Des outils de traitement des données
- Des fiches projets/des actualités sur les projets de membres
- Des incitations financières
- Autre idée: laisser votre email pour être recontacté

Des réunion du groupe de travail (comme celles déjà réalisées)	12
D'avantage de communication (autorités, concessionnaires, producteurs)	6
Des moyens de stockage et de diffusion	6
Des outils de traitement des données	3
Des fiches projets/des actualités sur les projets de membres	10
Des incitations financières	6
Autre idée: laisser votre email pour être recontacté	1

[passer](#)

10 / 11

Autres remarques et observations

question ouverte



Vous pouvez écrire ici vos différentes remarques, observations, demande de modifications

Votre commentaire...

Le partage est toujours intéressant, au moins pour voir ce que font les différents participants et identifier des bonnes pratiques.

N'oubliez pas de nous envoyer la nouvelle convention de financement GéoGrandEst/DataGrandEst avec en accompagnement les justificatifs des financements des projets validés pour inscriptions budgétaires 2021.

Héberger un état des lieux précis sous forme de wms par GéograndEst, (périmètres, acteurs, avancements ...)

La diffusion sera peut-être plus numérique que papier donc veiller à ce que la mise en forme soit compatible.

La réunion PCRS était enrichissante afin de visualiser les différents initiatives et les avancées dans chaque territoire.
Merci GeoGrandEst pour les animations !

11 / 11

Question BONUS : Utiliserez-vous cette plaquette pour sensibiliser vos élus et vos décideurs ?

3 choix choix unique



- OUI
- NON
- ON VERRA BIEN...

OUI	10
On verra bien	1
Abstention	1

[passer](#)

<https://app.klaxoon.com/join/S7MTACP>