



FAIRE DE LA DONNEE L'INNOVATION DE DEMAIN



Les services de visualisation de DataGrandEst

Le jeudi, adonnez-vous à la donnée

Webinaire du 01 septembre 2022

Les services de visualisation DataGrandEst

1. Le site web et le catalogue de données
2. Les flux cartographiques et le plugin QGIS
3. L'application de comparaison



Le site web et le catalogue de données

1. La page web du projet Orthophotos

- <https://www.datagrandest.fr/portail/fr/projets/orthophotos>
- Mise en ligne des données selon leur date de disponibilité
- La nouveauté de l'année est l'utilisation d'un nouveau format raster [COG](#) (Cloud Optimized Géotiff, amélioration des performances et du stockage)

2. Le catalogue de données

- <https://www.datagrandest.fr/data4citizen>
- Service de visualisation de données (viewer)
- Service de téléchargement (dallage, mosaïquage, ortho départementale)
- Réutiliser cette données avec ses flux WMS, WMTS...

Données Orthophoto: 2021-2022

Département	Année PVA	Résolution N - Native F - Finale	Metadonnée	Layer WMS	Télécharger
67 Bas-Rhin Visualiser	2021	N : 25 cm F : 20 cm	RVB IRC	DGE_ORTHORVB_2021_67_COG_L93	Télécharger (43 Go)
				DGE_ORTHOIRC_2021_67_COG_L93	Télécharger (41 Go)
68 Haut-Rhin Visualiser	2021	N : 25 cm F : 20 cm	RVB IRC	DGE_ORTHORVB_2021_68_COG_L93	Télécharger (35 Go)
				DGE_ORTHOIRC_2021_68_COG_L93	Télécharger (33 Go)
88 Vosges Visualiser	2021	N : 25 cm F : 20 cm	RVB IRC	DGE_ORTHORVB_2021_88_COG_L93	Télécharger (61 Go)
				DGE_ORTHOIRC_2021_88_COG_L93	Télécharger (57 Go)

DONNEES: Orthophotographie 2021 haute résolution RVB (20cm) sur le département du Bas-Rhin (67)

L'ORTHO HR® se compose d'images numériques (sans habillage ni surcharge) et d'in...

Producteur : DataGrandEst

Date modification : 23/08/2022 16:11

Carte

Export

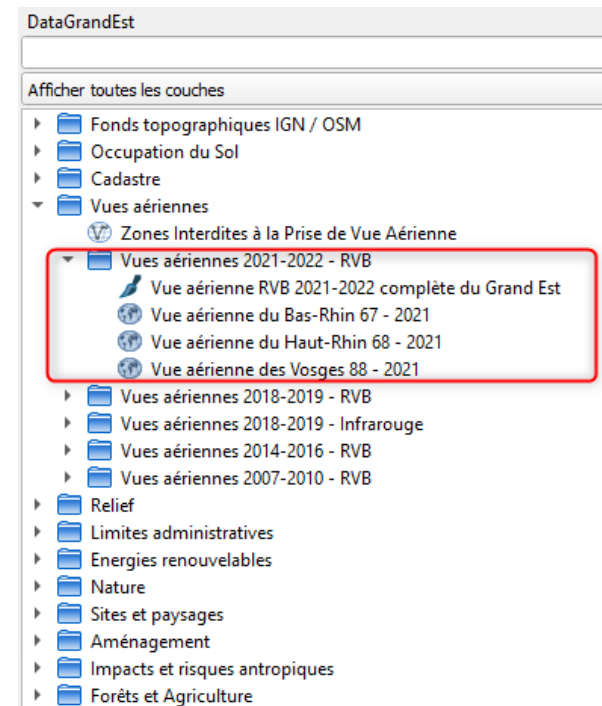
Les flux cartographiques et le plugin QGIS

1. Les flux WMS et WMTS

- Tuto « [Connectez vos applications SIG bureautique et Web à DataGrandEst](#) »
- Flux WMS (raster): <https://www.datagrandest.fr/geoserver/geograndest/wms>
- Flux WMTS (tuiles): <https://www.datagrandest.fr/geoserver/gwc/service/wmts>
- 3 couches **RVB** et 3 couches **IRC**
 - DGE_ORTHORVB_2021_67_COG_L93 | DGE_ORTHOIRC_2021_67_COG_L93
 - DGE_ORTHORVB_2021_68_COG_L93 | DGE_ORTHOIRC_2021_68_COG_L93
 - DGE_ORTHORVB_2021_88_COG_L93 | DGE_ORTHOIRC_2021_88_COG_L93

2. Le plugin QGIS

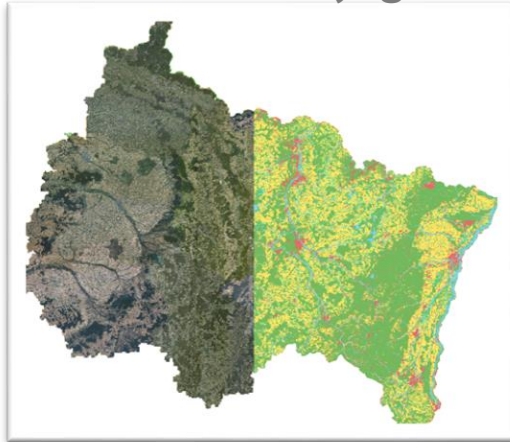
- <https://www.datagrandest.fr/portail/fr/projets/plugin-qgis-geograndest>
- Données directement utilisables
- Mise-à-jour automatique de l'arborescence



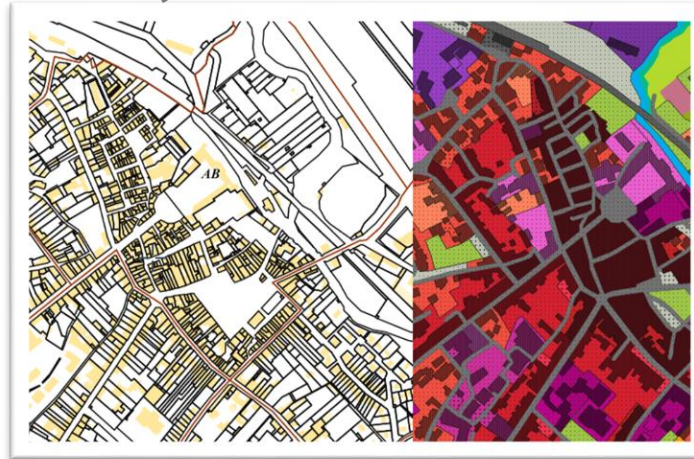
L'application de comparaison

- <https://www.datagrandest.fr/portail/fr/cas-dusage-application-comparaison-donnees>
- Viewer open source réalisé par l'EuroMétropole de Strasbourg et repris dans DataGrandEst
- 3 modes de consultation

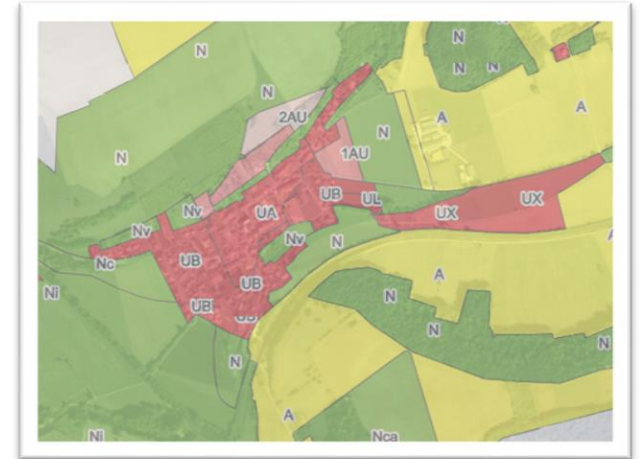
Curseur (balayage)



Synchronisé (2 cartes)



Superposé (transparence)



- 20 couches de référence disponibles !
 - Orthophoto historique Alsace, BD Ortho IGN, OpenStreetMap, Occupation du sol, Géoportail de l'Urbanisme, Cadastre...

Merci de votre attention

contact@datagrandest.fr





DATA GRAND EST



DATAGRANDEST.FR

