

# Lancement de GéoGrandEst

25 juin 2019

TCRM BLIDA - METZ



# Programme de la journée

**10h00 - Comité de Pilotage – présentation de la stratégie régionale de GéoGrandEst**

**11h15 - Table ronde : « Les enjeux de la donnée dans le Grand Est »**

**12h30 - Cocktail déjeunatoire**

**14h00 - Construisons ensemble GéoGrandEst de demain en ciblant vos besoins**

*Atelier 1 - Open data, quel positionnement pour GéoGrandEst ?*

*Atelier 2 - Les nouveaux usages numériques, quel rôle pour GéoGrandEst ?*

*Atelier 3 - L'écosystème des plateformes thématiques et des observatoires, quelle complémentarité avec GéoGrandEst ?*

**15h30 - Bilan des ateliers**

**16h - pot de l'amitié**

# Introduction de la journée

***François Schricke - SGARE Adjoint***

***Thibaut Duchêne - Conseiller Régional***





En image



Les chiffres clés

***Thibaut Duchêne – François Schricke***

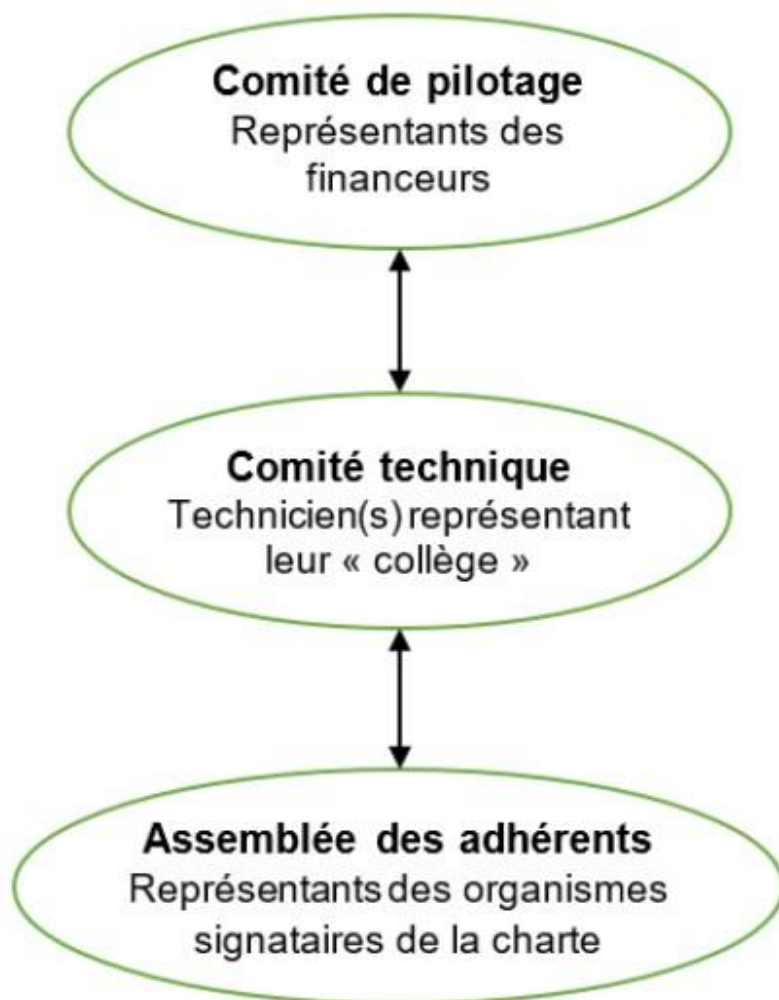


La gouvernance

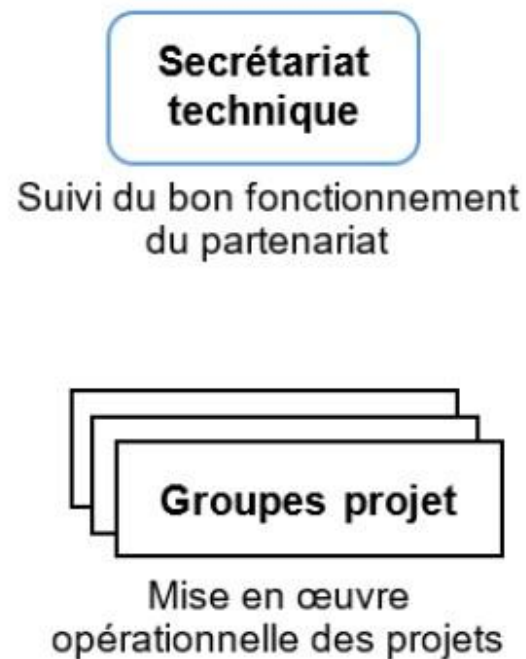
***Thibaut Duchêne – François Schricke***

# La gouvernance

## INSTANCES DE GEOGRANDÉST



## MISE EN ŒUVRE OPERATIONNELLE



# Installation du comité de pilotage





# Le comité de pilotage

## Les représentants présents

**Marcel BAUER** - Conseil Départemental du Bas-Rhin

**Jean-Luc BOHL** – Metz Métropole

**Carole BRENEUR** - Métropole du Grand Nancy

**Marc FERRERO** – CA Portes de France – Thionville

**Michel NORMAND** - Conseil départemental des Ardennes

**Stéphanie FUCHS** – Saint Louis Agglomération

**Laurent LEEMANS** – CA Epernay, Coteaux et Plaine de Champagne

**Agnès BOITTE** – Conseil Départemental des Vosges

**Elodie MONNET** - Communauté Urbaine du Grand REIMS

**Gilles DENNEVAL** – CA de Châlons en Champagne

**Laurence FORTUNE** - Conseil départemental de Haute-Marne

**Bruno NICOLLE** - Conseil départemental de la Meuse

**Hervé VITOUX** - Conseil départemental de Meurthe et Moselle



Le programme d'actions

***Eric Tschudy – DREAL Grand Est***

***Guillaume Ryckelynck - Région Grand Est***



## Validation du programme d'actions

# Paroles de territoires

*Marc Ferrero – Agglomération Portes de France Thionville*

*Jean-Luc Bohl – Metz Métropole*



# Les perspectives

***François Schricke*** - SGARE Adjoint

***Thibaut Duchêne*** - conseiller régional



# Table ronde

## « Les enjeux de la donnée pour le Grand Est »

**M. Jean-Marie BOURGOGNE**, Délégué général - Open Data France

**M. Fabrice PHUNG**, Chef de projet GéoBretagne – DREAL Bretagne

**M. Jérôme GIURICI**, Directeur adjoint - DREAL Grand Est

**Mme. Carole BRENEUR**, Conseillère déléguée - Métropole du Grand Nancy

**M. Mathias BOQUET**, Maître de conférences - Université de Lorraine

**M. Hicham CHEHADE**, Président de la Start-up OPTA LP – Technopole de l'Aube

## Cet après-midi

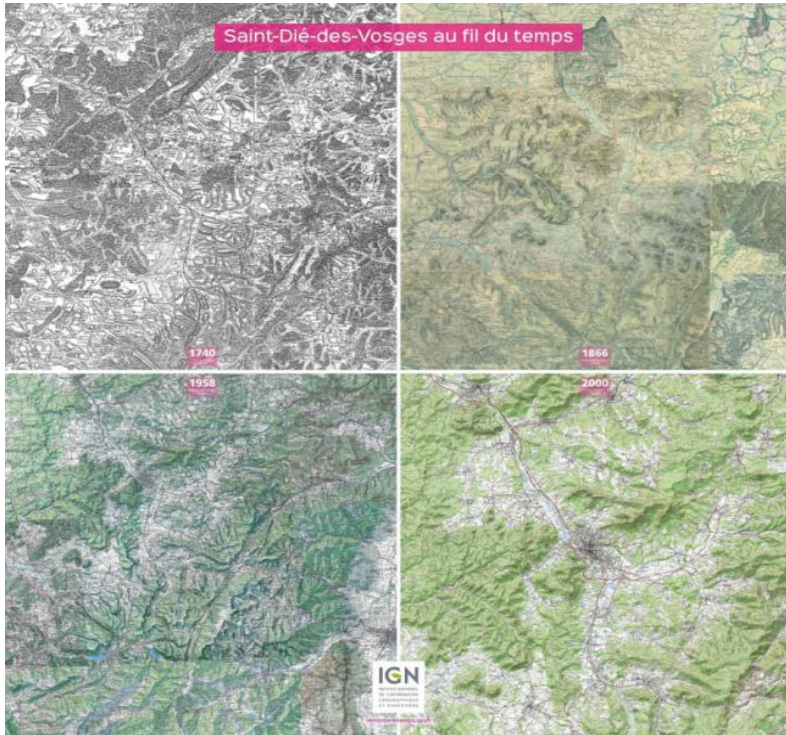
### **14h00 - Construisons ensemble GéoGrandEst de demain en ciblant vos besoins**

*Atelier 1 - Open data, quel positionnement pour GéoGrandEst ?*

*Atelier 2 - Les nouveaux usages numériques, quel rôle pour GéoGrandEst ?*

*Atelier 3 - L'écosystème des plateformes thématiques et des observatoires, quelle complémentarité avec GéoGrandEst ?*

# Sur l'espace déjeuner



- **GéoGrandEst**
- **GeoRhena (SIG Grande Région)**
- **Europe vue du ciel**
- **IGN**
- **Opta-LP**
- **Screen City (Alessia Sanna)**



# Bon appétit !



# Construisons ensemble GéoGrandEst de demain en ciblant vos besoins

*Atelier 1 - Open data, quel positionnement pour GéoGrandEst ?*

*Atelier 2 - Les nouveaux usages numériques, quel rôle pour GéoGrandEst ?*

*Atelier 3 - L'écosystème des plateformes thématiques et des observatoires,  
quelle complémentarité avec GéoGrandEst ?*

