



OBSERVATOIRE GRAND EST  
DE LA **BIODIVERSITÉ**



# SINP

Système d'Information  
de l'iNventaire du Patrimoine naturel

La biodiversité dans tous ses états :  
**Observatoire Régional de la Biodiversité (ORB) et Système  
d'Information de l'iNventaire du Patrimoine naturel (SINP)**

**Zoom sur la Région Grand Est :  
ses richesses, ses enjeux propres**

Clara TALLIEU, Région Grand Est  
Léa DOUILLARD-MIROUX, Région Grand Est  
Sophie OUZET, DREAL Grand Est  
**jeudi 27 novembre 2025**

Life Biodiv'Est est piloté par la Région Grand Est et financé par l'Union européenne et ses partenaires





# Les outils régionaux de connaissance et de suivi de la biodiversité

---

- 1 – Enjeux biodiversité en Grand Est
- 2 – Une stratégie de préservation
- 3 – L'Observatoire Grand Est de la Biodiversité
- 4 – Les données, un indispensable pour la connaissance
- 5 – Le SINP, centraliser et diffuser la connaissance brute
- 6 – Biodiv'Map – exemple concret d'utilisation de données

# 1

## Les enjeux biodiversité du Grand Est





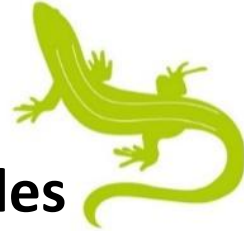
# ENVIRON 13 000 ESPÈCES DÉCRITES EN GRAND EST



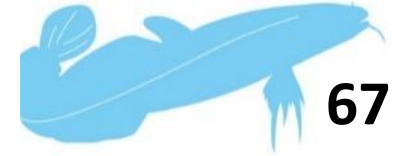
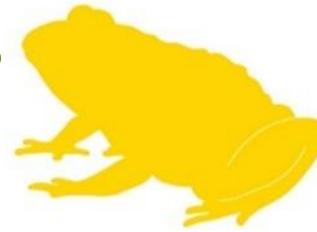
**228 oiseaux  
nicheurs**



**20 reptiles**  
**12 INDIGÈNES**



**20 amphibiens**  
**19 INDIGÈNES**



**67 poissons**  
**38 INDIGÈNES**

**72 libellules**  
**toutes INDIGÈNES**



**9 écrevisses**  
**3 INDIGÈNES**



**241 mollusques**  
**219 INDIGÈNES**



**2470 plantes  
vasculaires  
sauvages**  
**1874 INDIGÈNES**



**820 mousses**



**9000  
champignons  
à chapeau**

# UNE RICHESSE MENACÉE



**27 %** de reptiles indigènes présents en Grand Est **sont menacés**



**21 %** des libellules indigènes présentes en Grand Est **sont menacées**



**26 %** des amphibiens indigènes présents en Grand Est **sont menacés**



**13 %** des mollusques sont menacés **dont 7 en danger critique d'extinction !**



**24 %** des orthoptères et mantoptères **sont menacés**



**742** plantes vasculaires **menacées**

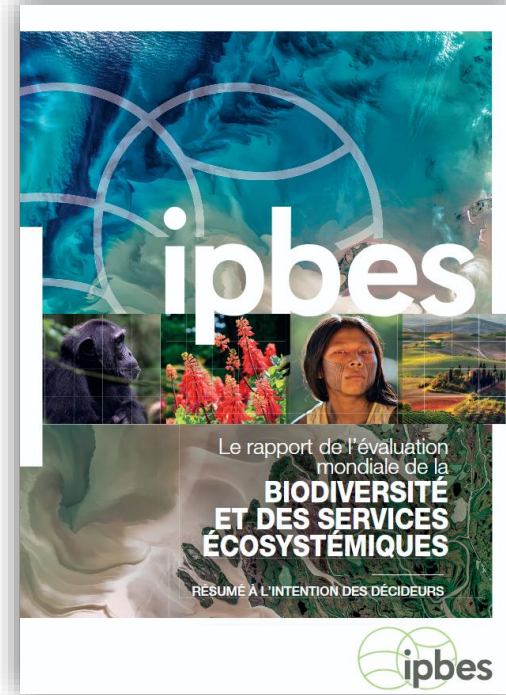




# PRESSIONS

5 grands types de pressions:

- La **destruction** des milieux naturels et la **fragmentation**
- La **surexploitation** des ressources naturelles
- Le **changement climatique**
- Les **pollutions**
- L'introduction d'**espèces exotiques envahissantes**



L'**Apollon**, papillon montagnard a disparu du massif vosgien à la fin des années 1970.

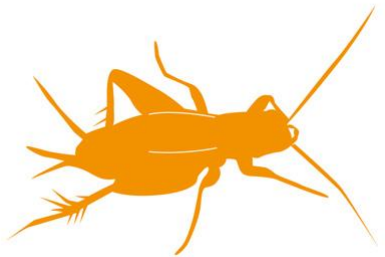
- *la fermeture des prairies caillouteuses*
- *L'intensification de la sylviculture*
- *Et les facteurs climatiques*



© Adrien Jailloux / OFB

# 2

Une stratégie collective pour  
préserver et restaurer la biodiversité





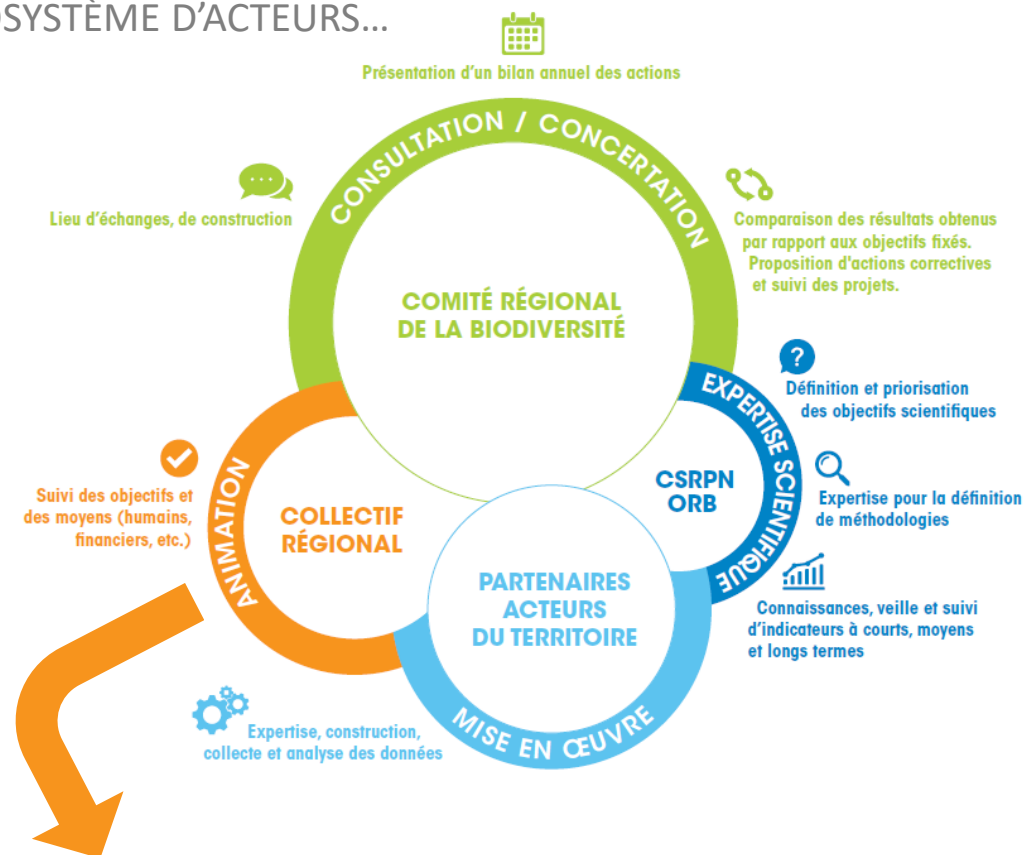
# LA STRATÉGIE RÉGIONALE BIODIVERSITÉ

## LES DOCUMENTS STRUCTRANTS...



- Période 2020-2027
- Un cadre commun pour l'action en faveur de la biodiversité

## L'ÉCOSYSTÈME D'ACTEURS...



PRÉFET  
DE LA RÉGION  
GRAND EST  
Liberté  
Égalité  
Fraternité



COLLECTIF REGIONAL BIODIVERSITE :  
Pilotent et coordonnent les actions en matière de biodiversité

# OUTILS DE SUIVI ET D'ALERTE

---

## 121 Questions évaluatives


- Quelle est la biodiversité du plan d'eau?
- Comment évoluent les cortèges d'espèces spécialisées des milieux forestiers?
- Comment évolue la dégradation des espaces naturels?
- ...

## Indicateurs

- Outils d'évaluation et d'aide à la décision
- Mesurent une situation ou une évolution, à un instant donné
- Objectifs et synthétiques

## 2 outils

- *L'Observatoire régional de la biodiversité (OGEB)*
- *Système d'Information de l'iNventaire du Patrimoine naturel (SINP)*



Le développement de  
l'OGEB et le SINP sont des  
actions inscrites dans  
la SRB

# 3

## L'Observatoire Grand Est de la Biodiversité (OGEB)



# OBJECTIF DE L'OGEB

La **Stratégie Régionale de Biodiversité**, adoptée en juillet 2020, propose de

« **Faire de l'observatoire Régional de la Biodiversité l'outil de suivi de l'état de la biodiversité en Grand Est pour orienter l'action** ».



> Il a pour ambition d'impliquer **l'ensemble des acteurs** techniques sur le territoire

> La Région anime l'OGEB en partenariat avec le Collectif Régional

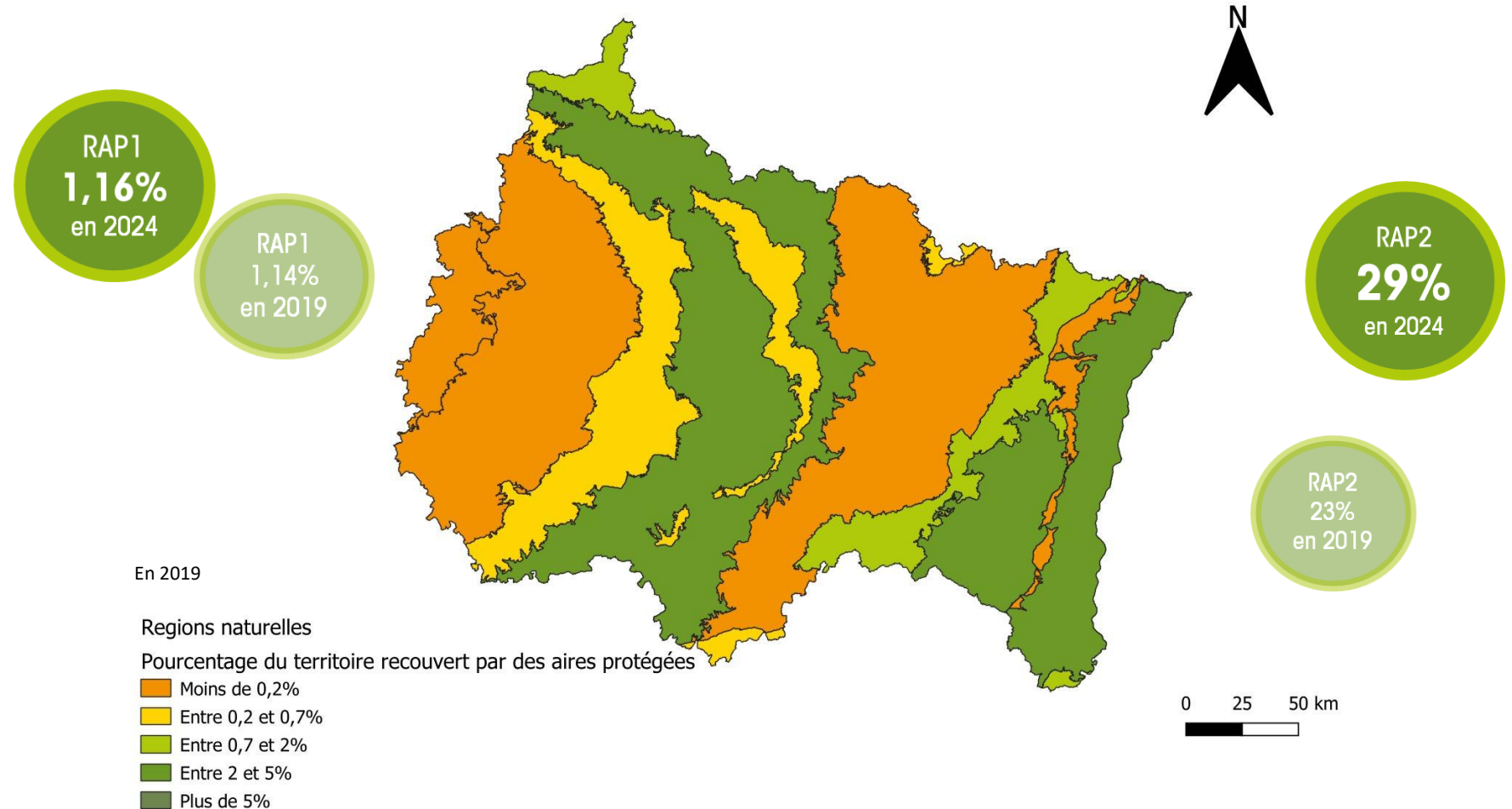


# Quelle est la surface d'aires protégées en Grand Est ?

En 2024, 29% du territoire est protégé contre 23% en 2019 dont 1,16% sous protection forte (1,12% en 2019).

Objectifs régionaux : au moins 2 % du territoire en espaces protégés sous protection forte en 2030

En lien avec la  
Stratégie  
Nationale Aires  
Protégées





# Quelle richesse spécifique en Grand Est ?

Environ 13 000 espèces décrites en Grand Est

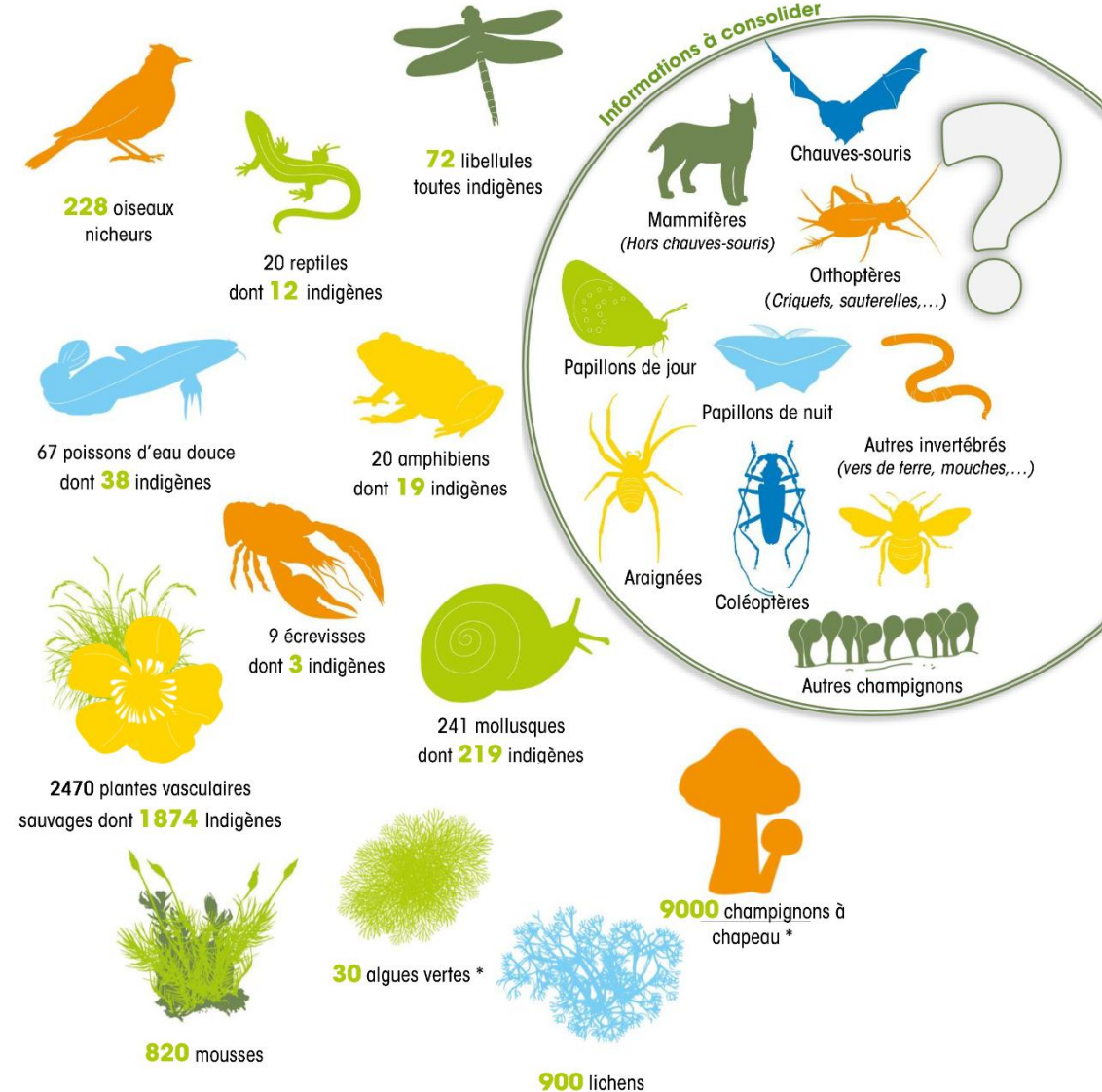
Mais la majorité des espèces encore inconnue, en particulier pour certains groupes (invertébrés, champignons...) et certains écosystèmes (sols...)



© Frédéric Hendoux



© Frédéric Hendoux



\* estimation



# Comment évolue la biodiversité inféodée aux milieux forestiers ?



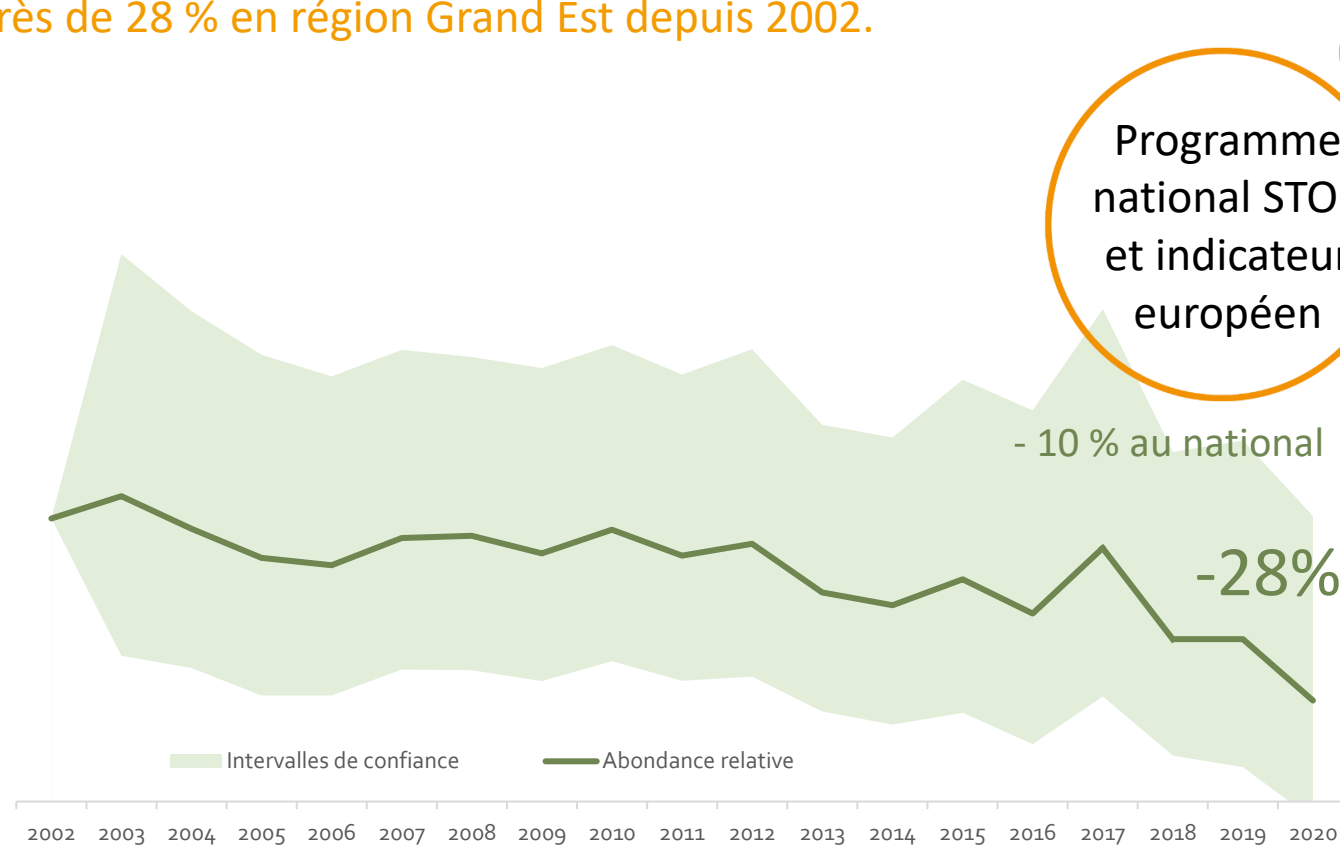
Bouvreuil pivoine © F. Girardin (LPO)

Des espèces spécialistes des milieux forestiers en déclin :

- Bouvreuil pivoine (-50%)
- Pouillot fitis (-46%)
- Pouillot siffleur(-44%)
- Grive draine (-28%)
- Grive musicienne (-25%)
- Troglodyte mignon (-24%)
- Pouillot véloce (-22%)



Les effectifs des oiseaux spécialistes des milieux forestiers ont chuté de près de 28 % en région Grand Est depuis 2002.

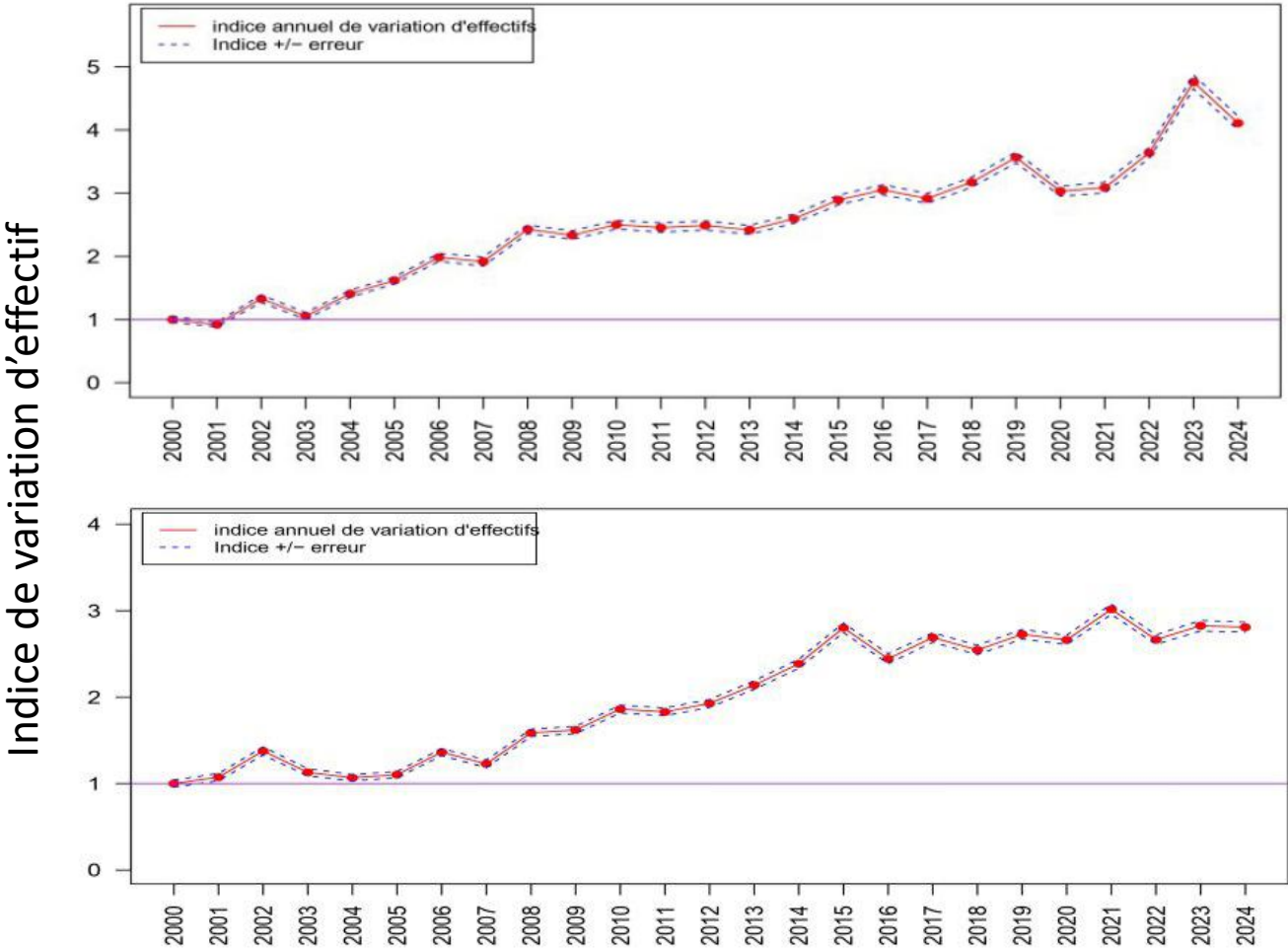


# DES SUIVIS SUR DES ESPÈCES PRÉCISES – 14 INDICATEURS FAUNISTIQUES

Vespertilion à oreilles échancrées

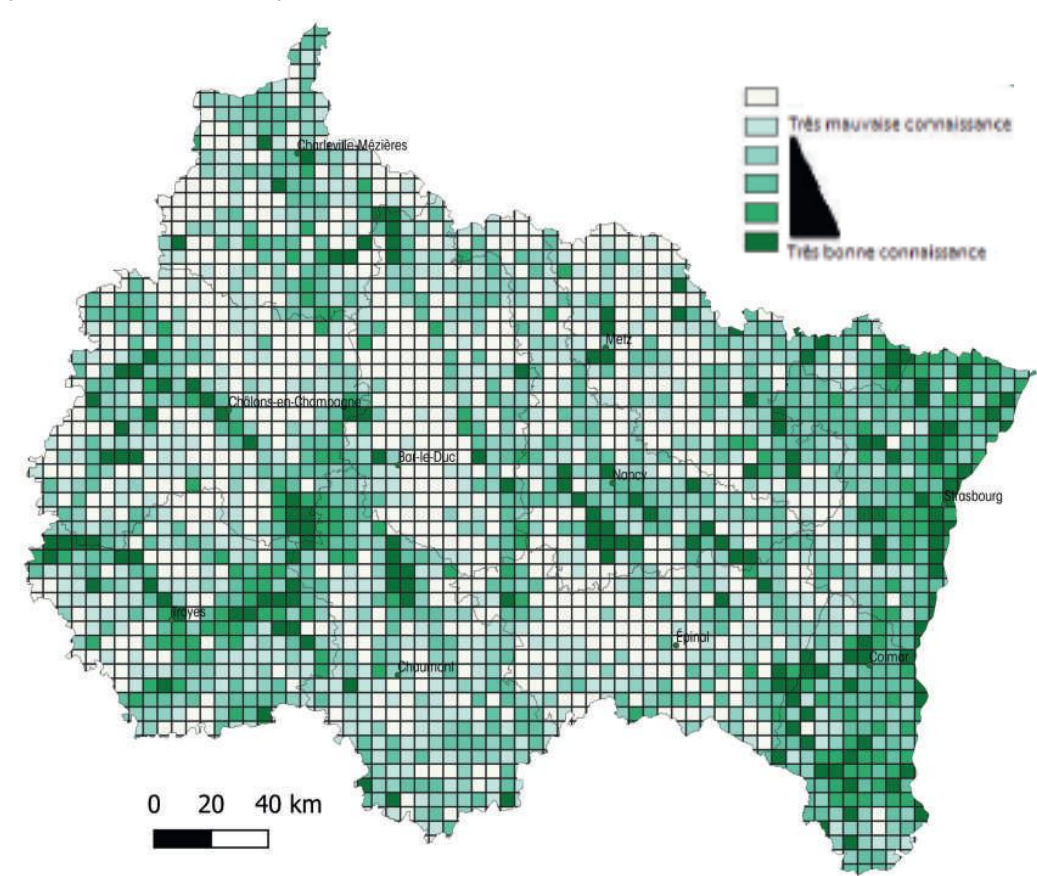


Petit Rhinolophe

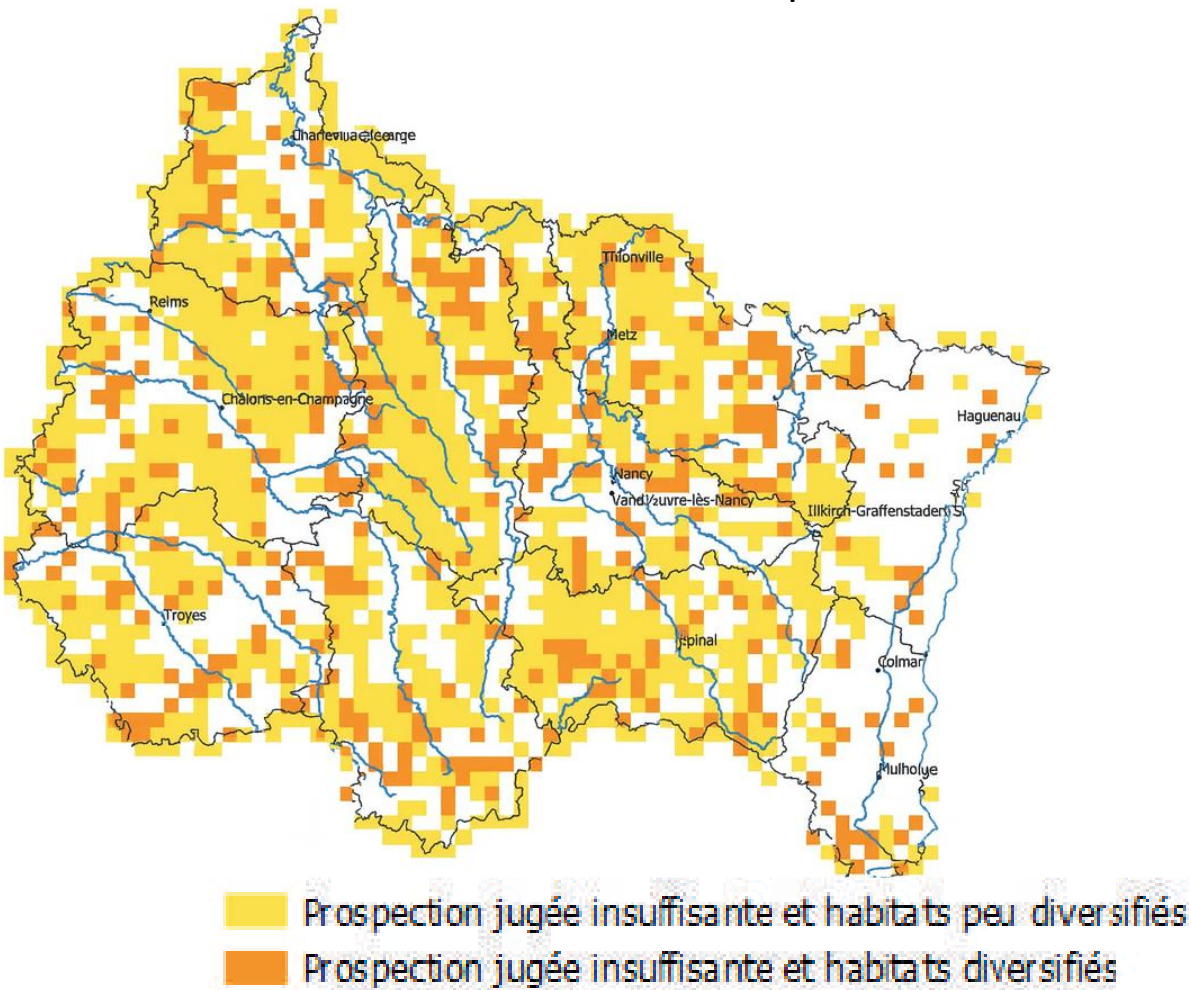


# OÙ INVENTORIER POUR AMÉLIORER LA CONNAISSANCE DES LIBELLULES?

Evaluation globale du niveau de connaissance sur les odonates  
(maille 5x5km)



Evaluation des mailles prioritaires à inventorier



*\*Estimation*

Source: ODONAT GRAND Est – Les Libellules dans le Grand Est : état des connaissances - 2021

# 4

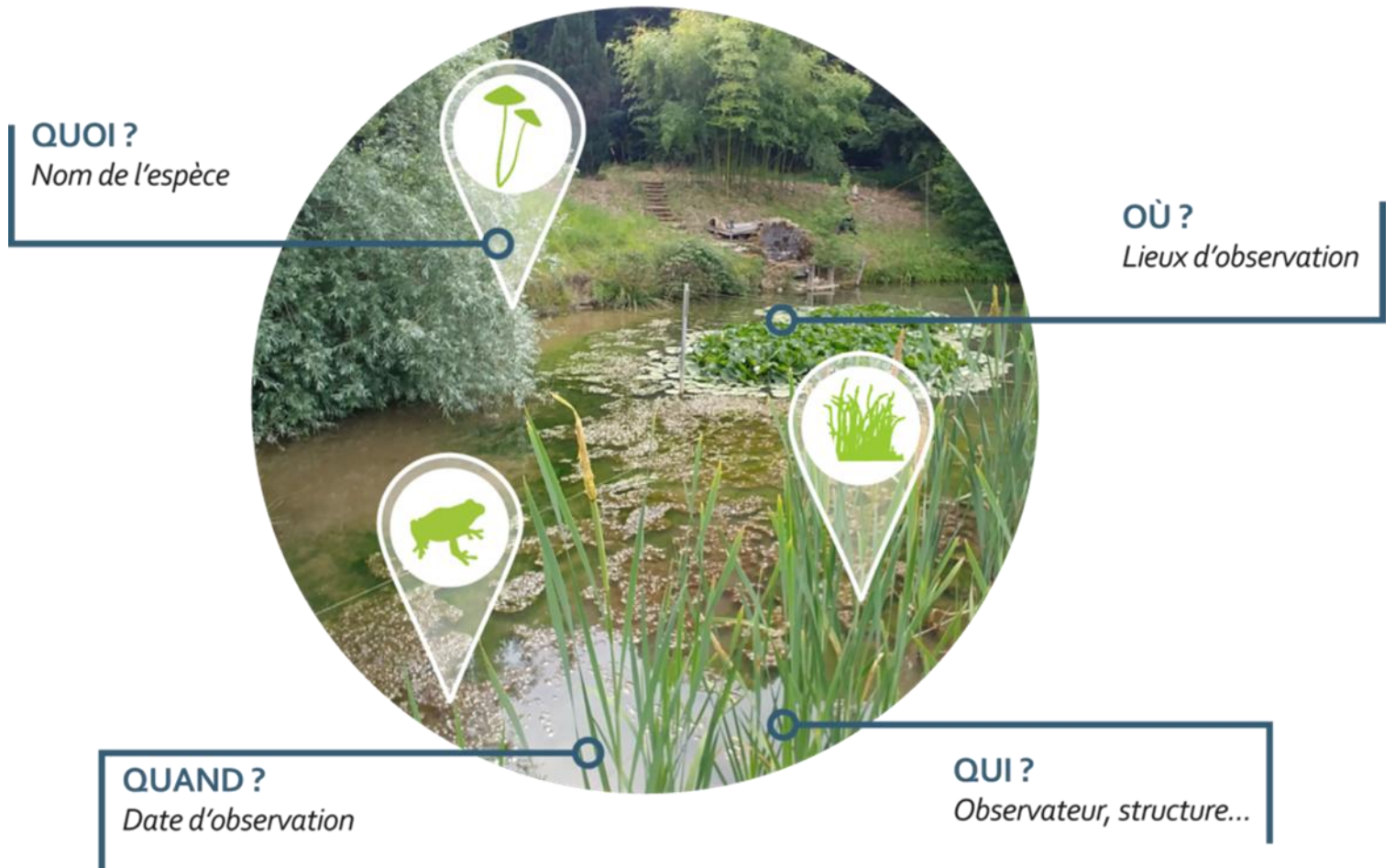
Les données, un indispensable pour  
alimenter l'Observatoire et le SINP





# Qu'est ce qu'une donnée naturaliste ?

Une donnée naturaliste c'est **l'observation d'une espèce de faune, de flore ou d'un habitat**, formatée de manière à pouvoir être partagée.



# Par qui et comment sont-elles récoltées ?



**Sur le terrain les données naturalistes sont collectées :**

**Par**

- Des professionnels et des amateurs
- Des salariés et des bénévoles

**Via**

- Des protocoles standardisés, d'activités professionnelles (suivis / études)
- Des observations opportunistes



Utilisation dans des analyses et études permettant la préservation de la biodiversité

Observatoire Grand Est  
de la **Biodiversité**



# Comment sont-elles gérées ?



L'ensemble de ces bases de données naturalistes sont gérées par différentes structures mais principalement par des associations naturalistes et les conservatoires botaniques

Plus de **100 structures** possèdent des données naturalistes structurées dans une base de données (associations, collectivités territoriales, services de l'Etat, universités, bureaux d'études...)

Les associations gèrent plus de **70% des données** naturalistes disponibles.

Utilisation dans des analyses et études permettant la préservation de la biodiversité

25 structures gèrent plus de 90%



# La connaissance naturaliste actuelle

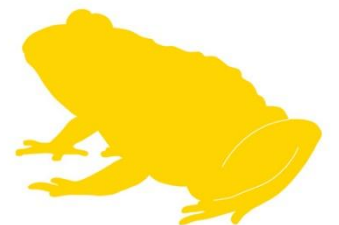


Accompagné d'un premier test de cartographie de la connaissance mobilisable (livret)

Enquête ODONAT Grand Est  
(2017/2018)

# 5

## Système d'Information de l'iNventaire du Patrimoine naturel (SINP)



# Le SINP : de quoi s'agit-il ?

Un dispositif national, développé par le Muséum National d'Histoire Naturelle qui s'organise à plusieurs échelles



- Pilotée et développée par le MNHN
- Alimentée par les producteurs nationaux
- 140 000 000 de données



- Développée par le MNHN, sous GeoNature
- Pilotée par la DREAL Grand Est
- Alimentée par les producteurs régionaux

Diffusion en **Open Data** : des données consultables et téléchargeables

# Le SINP Grand Est : un déploiement en région

## La plateforme régionale, ce sont des données partagées...

- issues des financements publics de l'Etat et de la Région,
- des versements volontaires : occasionnels ou régulier via **adhésion au SINP Grand Est**.
- Des **données brutes standardisées**, en accès libre\*

*\*sauf pour **140 espèces** dites **sensibles** à la diffusion, accessibles à une précision dégradée*

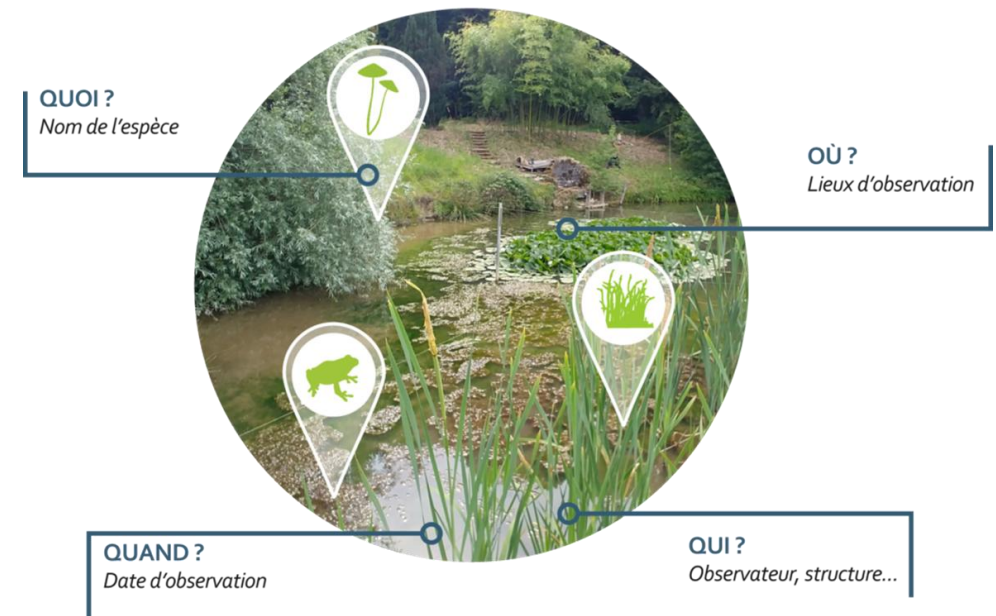
## En quelques chiffres, c'est...

- **1 000 000** de données, issues de l'expertise locale
- Plus de **1 300** observateurs
- Des milliers d'espèces déjà inventoriées

Bienvenue sur l'instance régionale **GRAND-EST**

**GINCO**

Bienvenue sur la plateforme régionale  
**Grand Est** du Système d'information de  
l'inventaire du Patrimoine naturel





# GINCo Grand Est : un outil accessible à tous

## GINCo

- Accueil
- Dashboard
- Metadonnées
- Synthese

### Synthese

#### Quoi ?

Taxon

Avancé

#### Quand ?

Date min

Date max

#### Où ?

Communes

Communes

#### Qui ?

Observateur(s)

Organisme(s)

R44\_OGEB\_Oiseaux\_communs\_STOC

R44\_OGEB\_Oiseaux\_communs\_SHOC

RECHERCHER

### Grand Est

Rechercher un lieu

Visualisation des données

Accès aux données brutes

	Taxon	Date obs	JDD
1	Grand rhinolophe	25-01-2022	R44_OGEB_Chiroptère_J
1	Grand Murin	25-01-2022	R44_OGEB_Chiroptère_J
1	Grand Murin	25-01-2022	R44_OGEB_Chiroptère_J
1	Grande Aigrette		
1	Grande Aigrette		
1	Grand Murin		
1	Grande Aigrette		
1	Grand Cormoran		
1	Héron cendré	17-05-2022	R44_OGEB_Oiseaux_cor
1	Grand Murin	26-02-2022	R44_OGEB_Chiroptère_J
1	Grande Aigrette	23-01-2023	R44_OGEB_Oiseaux_cor
1	Petit rhinolophe	25-01-2022	R44_OGEB_Chiroptère_J
1	Grand Murin	25-01-2022	R44_OGEB_Chiroptère_J
1	Busard Saint-Martin	08-04-2021	R44_OGEB_Oiseaux_cor
1	Grue cendrée	10-01-2023	R44_OGEB_Oiseaux_cor
1	Grue cendrée	10-01-2023	R44_OGEB_Oiseaux_cor
1	Grue cendrée	10-01-2023	R44_OGEB_Oiseaux_cor
1	Grue cendrée	10-01-2023	R44_OGEB_Oiseaux_cor
1	Grue cendrée	15-12-2022	R44_OGEB_Oiseaux_cor
1	Grue cendrée	15-12-2022	R44_OGEB_Oiseaux_cor
1	Grue cendrée	15-12-2022	R44_OGEB_Oiseaux_cor
1	Grue cendrée	04-03-2022	R44_OGEB_Pics_ODON
1	Grue cendrée	04-03-2022	R44_OGEB_Pics_ODON
1	Pygargue à queue		

3 selected / 50 000 total

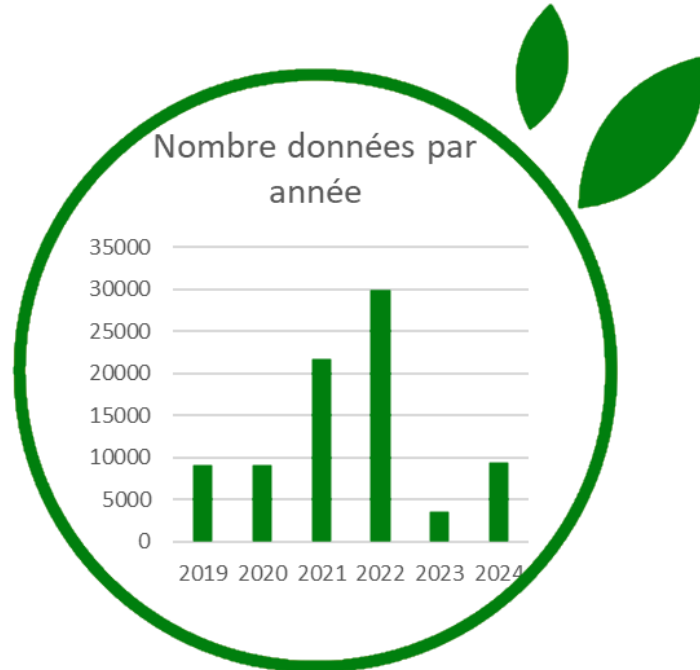
TÉLÉCHARGER

### Critères de recherche

### Téléchargement



# Le SINP et l'OGEB : des outils interconnectés



**85 000  
DONNÉES OGEB  
DÉJÀ ACCESSIBLES  
SUR LE SINP**

**14  
INDICATEURS  
FAUNISTIQUES  
OGEB**



# 6

Biodiv'Map, de la connaissance à l'action

Une utilisation directe des données





## 1 Comment accéder aux informations sur la biodiversité ?

- Dispersées
- Parfois accessibilité limitée
- Pas ou peu localisées

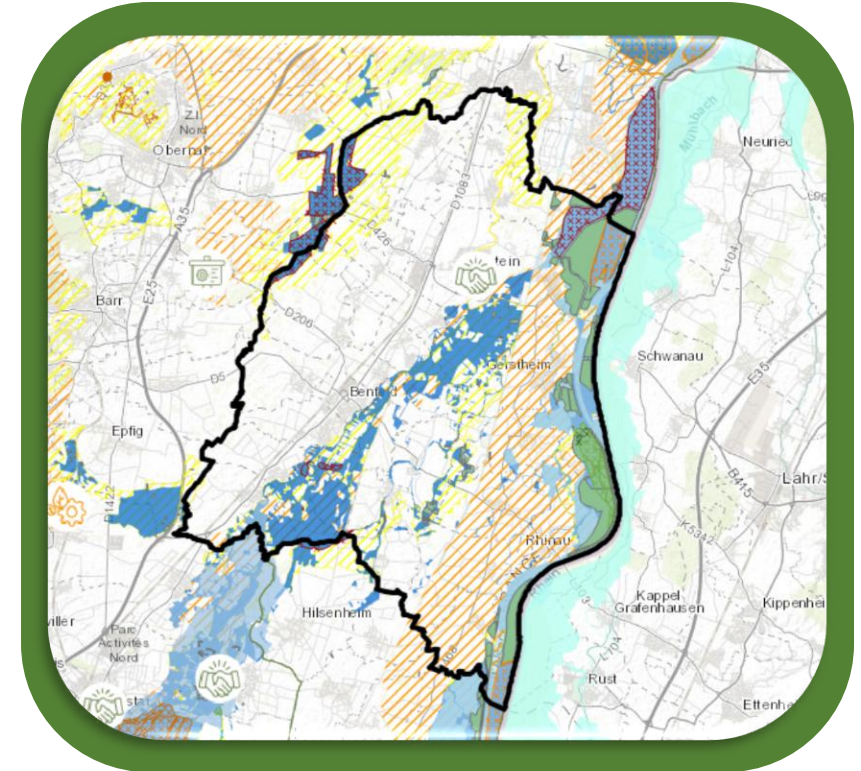
## 2 Par où commencer lorsque l'on souhaite agir ?

- Quels acteurs pour nous accompagner ?
- Qui est spécialisé dans quoi ?



## Biodiv'Map Grand Est

- Une application cartographique qui :
  - **Centralise** les informations
  - Les rend **accessibles**
  - Et les donne à voir de manière **territorialisée**
- Faciliter le passage à l'action des acteurs du Grand Est en leur permettant de :
  - Visualiser les enjeux de biodiversité sur le territoire
  - Trouver des acteurs pour accompagner la réalisation de projets
  - Découvrir des initiatives inspirantes





## UNE REQUÊTE PAR TERRITOIRE

### Limites administratives

Communes    EPCI    SCOT  
Départements    PTRTE    Pays/PETR

### Périmètres d'usages

Parcs Naturels Régionaux  
Maisons de Régions  
Massif des Vosges





# Biodiv'Map Grand Est – un outil d'aide à la décision



LA SYNTHÈSE

## L'OUTIL ET SES FONCTIONNALITÉS



LES ANALYSES





## LES DONNÉES DE BIODIVERSITÉ



### ESPACES PROTÉGÉS

- *Sous protection « forte »*
- *Sous protection « modérée »*

*Selon la définition de la Stratégie Nationale Aires Protégées*



### PÉRIMÈTRES D'INVENTAIRES

- *Biodiversité (ZNIEFF...)*
- *Géologique*



### OCCUPATIONS DU SOL FAVORABLES À LA BIODIVERSITÉ

- *Construction d'une couche spéciale, sur la base de l'Occupation du sol*
- *Evolution de certains milieux entre 2 pas de temps*

- *Plus de 40 jeux de données différents intégrés/utilisés dans l'outil*



## LES DONNÉES POUR FACILITER LE PASSAGE À L'ACTION

### ACTEURS



- Structures proposant de l'accompagnement de projets eau-biodiversité
- Par exemple les associations du territoire
- Recensés dans l'annuaire **contributif** des acteurs de la biodiversité en Grand Est



### PROJETS

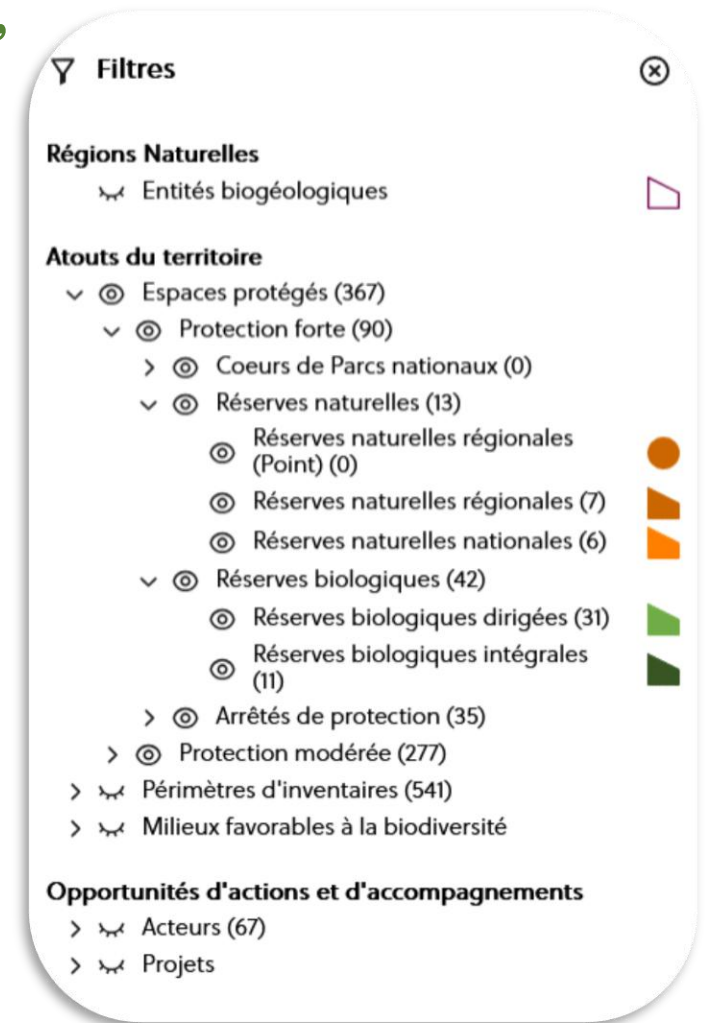


- Projets eau-biodiversité terminés ou en cours de réalisation
- Classés par type de milieux concernés
- Recensés sur la cartographie **contributive** des actions pour la biodiversité en Grand Est



## LA VISUALISATION ET L'ACCESSIBILITÉ DES DONNÉES, LE CŒUR DE L'OUTIL

- Plus de 40 jeux de données différents intégrés/utilisés dans l'outil
- Déjà en format shape (polygones ou points), ou en format csv
- Qui proviennent de bases nationales / régionales
- Que l'on a retravaillés / filtrés / classés pour les rendre plus compréhensibles
- En accès libre sur 
- Futures versions de l'outil en cours de travail (intégration TVB, données SINP..)



# Où trouver nos outils ?



- Site internet de la DREAL Grand Est

<http://www.grand-est.developpement-durable.gouv.fr/systeme-d-information-de-l-inventaire-du-r216.html>

Informations SINP et accès à GINCO Grand Est



- Contact équipe SINP :  
[sinp.dreal-grand-est@developpement-durable.gouv.fr](mailto:sinp.dreal-grand-est@developpement-durable.gouv.fr)

- Plateforme

**BIODIVERSITÉ.GRANDEST.FR**



- Biodiv'Map Grand Est

- Contact: [biodiversite@grandest.fr](mailto:biodiversite@grandest.fr)



MERCI POUR VOTRE ATTENTION

Life Biodiv'Est est piloté par la Région Grand Est et financé par l'Union européenne et ses partenaires

