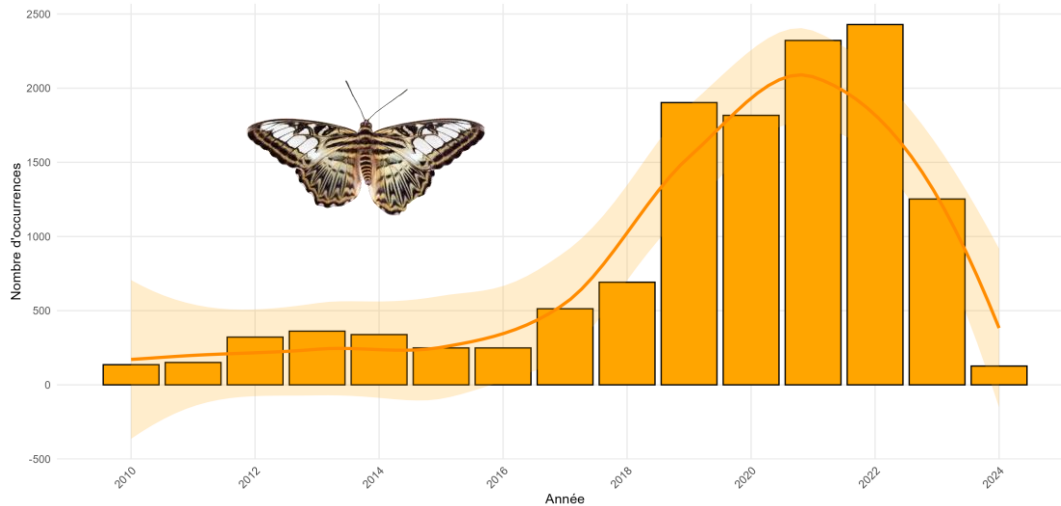


Des données hétérogènes au niveau temporel

Evolution temporelle des occurrences de papillons - Grand Est



Qui amènent des questions ?

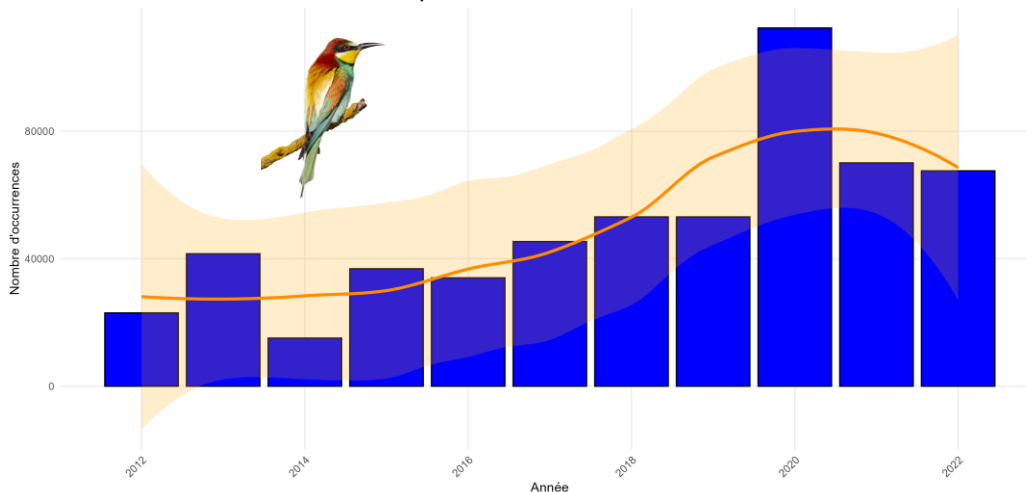


Pourquoi une augmentation des observations entre les années 2019 et 2022 ?

Hypothèse: Corrélation avec la mise en place d'un projet d'identification (PNA Papillons patrimoniaux) ?

Pourquoi une telle chute en 2024 ?

Evolution temporelle des occurrences d'oiseaux - Grand Est



Pourquoi un record d'observation sur l'année 2020 ?

Hypothèse: Corrélation avec la période de confinement due à l'épidémie COVID-19

Plus de temps pour observer les oiseaux ?

Plus d'oiseaux observables en raison d'une baisse de l'activité humaine ?

Qui amènent des questions ?

Les zones présentant la plus forte richesse sont-elles des zones naturelles ?

Cas du lac du Der et du massif des Vosges

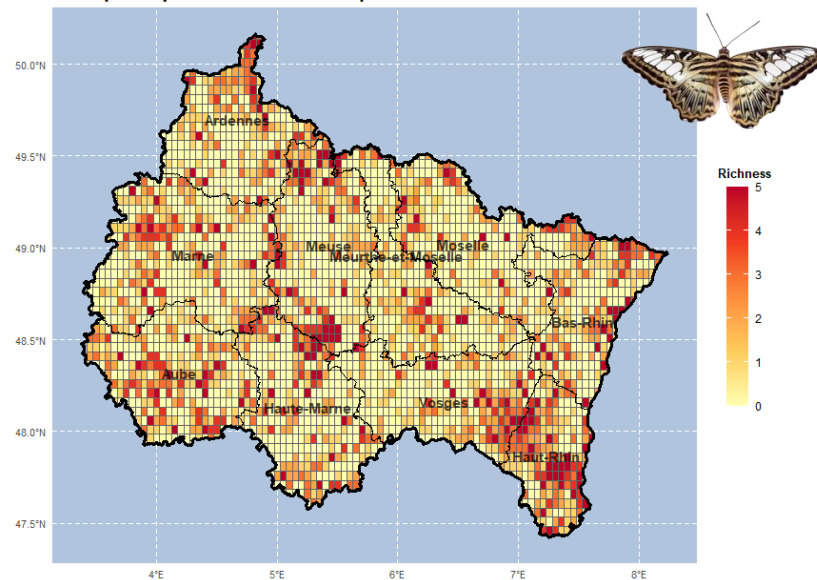
Y a-t-il simplement eu plus de relevés réalisés sur ces zones en raison d'initiatives locales, de présence d'organismes de recherche spécialisés ?

Une carte de répartition très similaire à la carte de densité de population du Grand Est.

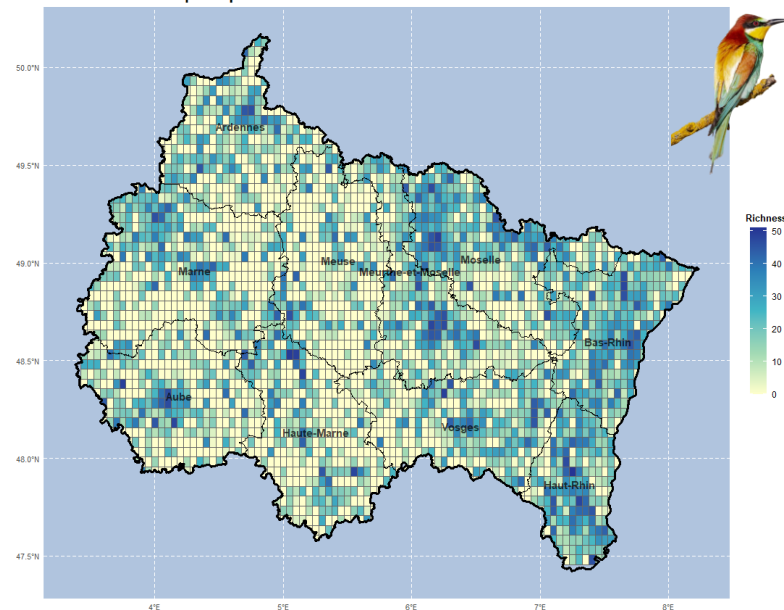
Bon fonctionnement des programmes de science participative ?

Des facilités d'observation des oiseaux dans des milieux plus ouverts qu'en zone naturelle ?

Richesse spécifique observée des Papillons dans le Grand-Est de 2010 à 2024



Richesse spécifique observée des Oiseaux dans le Grand-Est de 2012 à 2022



Qui amènent des questions



- *Gonepteryx rhamni*

Densité très faible (2.5 obs/km²) mais espèce mobile
difficulté d'observation ou lacunes de prospection?

- *Parus major*

Densité élevé (max 60 obs/km²)

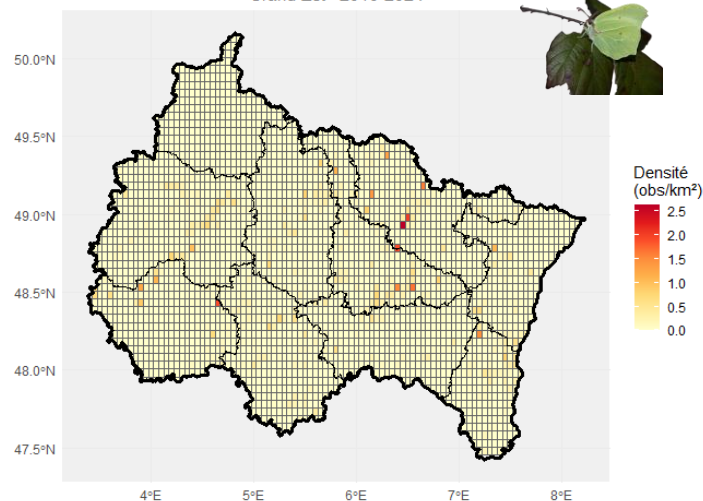
Distribution plus hétérogène (zones urbaines)

Forte concentration dans le sud-Est (Strasbourg, Haut-Rhin)



Les efforts d'observations devraient être concentrées en zone rurale

Densité d'occurrence : *Gonepteryx rhamni* (Citron)
Grand Est - 2010-2024



Densité d'occurrence : *Parus major* (Mésange charbonnière)
Grand Est - 2012-2022

