




FAIRE DE LA DONNEE L'INNOVATION DE DEMAIN





# DataGrandEst : mutualisation et ouverture des données, des leviers pour un numérique plus responsable

2<sup>èmes</sup> Rencontres régionales de la donnée du Grand Est

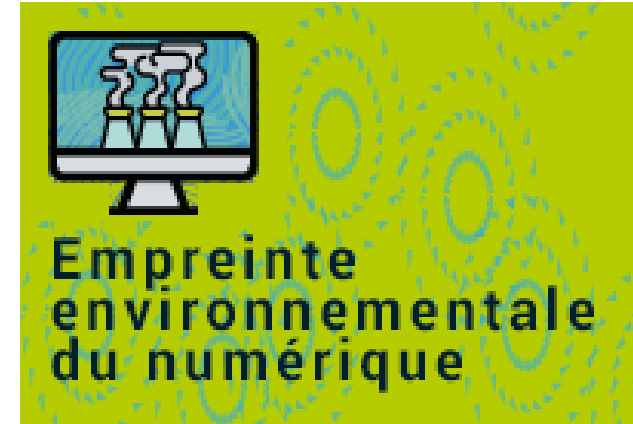
29 novembre 2022

Kiosque 4 – Sobriété numérique

# Bienvenu dans le numérique !

Intelligence artificielle  
Sécurité Infrastructure Datacenter  
Sobriété Open data RGPD  
Données ouvertes  
Data visualisation  
IoT Numérique responsable  
Gouvernance Internet des objets Data  
Informatique Données souveraines Cloud  
Big data Open source Mutualisation

# Constats



- La donnée est partout
- La donnée est incontournable
- L'impact environnemental du numérique est considérable
- L'impact environnemental du numérique suit une croissance exponentielle (Big Data, IA, IoT, etc.)

# Le savez vous ?

Combien de mails sont envoyés chaque jour en France (hors spams) ?

- 750 millions
- 1,4 milliards
- 5,1 milliards



# Le savez vous ?

Combien de mails sont envoyés chaque jour en France (hors spams) ?

- 750 millions
- **1,4 milliards**
- 5,1 milliards



Selon les moments et selon les mesures, le spam représente **entre 55 et 95 % du trafic total** de l'e-mail (qu'il convient donc de rajouter au résultat...)

# Le savez vous ?

- Selon l'ADEME, quel est le bilan carbone d'un e-mail de 1 Mo ?
  - 25 grammes de CO<sub>2</sub>
  - 275 grammes de CO<sub>2</sub>
  - 835 grammes de CO<sub>2</sub>



# Le savez vous ?

- Selon l'ADEME, quel est le bilan carbone d'un e-mail de 1 Mo ?
  - 15 grammes de CO<sub>2</sub>
  - **275 grammes de CO<sub>2</sub>**
  - 835 grammes de CO<sub>2</sub>



⇒ Cela correspond environ à l'émission de CO<sub>2</sub> d'une voiture qui parcourt **2 km**



# Quelques chiffres en plus...



**3.1 mil**

d'ordinateurs vendus en France chaque année

**341 millions**  
dans le monde en 2021



**53 millions de tonnes**

de déchets électroniques (en 2019)



**281 mi**

de mails envoyés chaque jour

**310 milliards**  
dans le monde en 2021



**17.4%**

de taux de recyclage des déchets électroniques



**600 Watts**

par employé et par jour

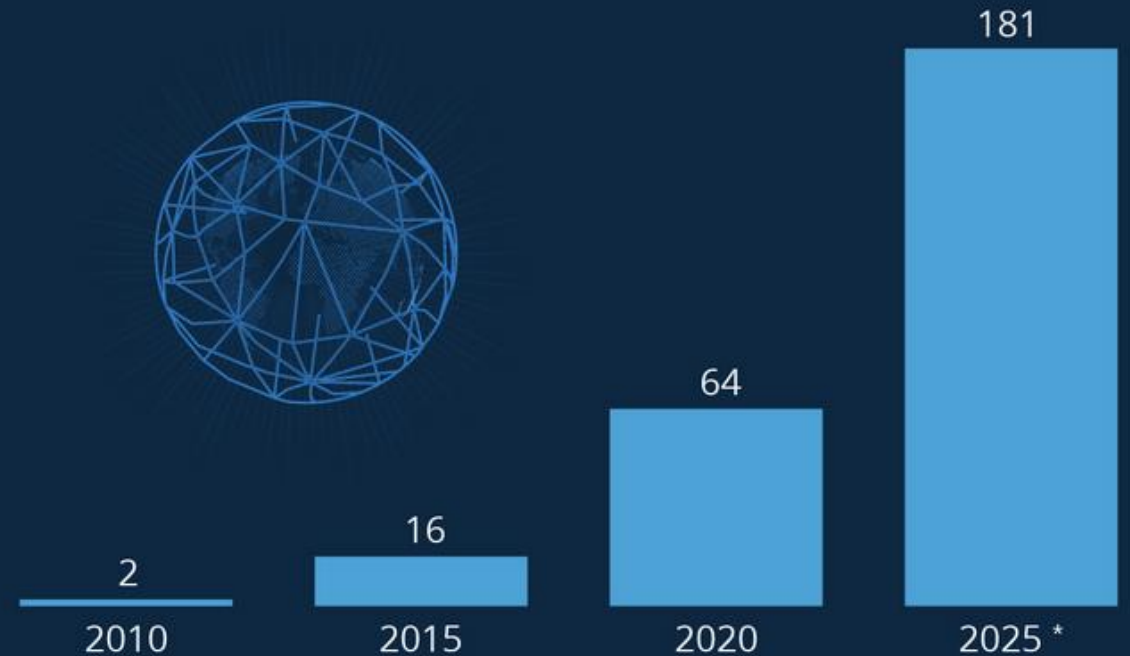
Source : <https://leblog.vecteurplus.com/achats-numeriques-responsables.html> - 2019

# Encore des chiffres...

Savez-vous quel est le volume actuel de données hébergées sur DataGrandEst ?

## Le Big Bang du Big Data

Estimation du volume de données numériques créées ou répliquées par an dans le monde, en zettaoctets



Un zettaoctet équivaut à mille milliards de gigaoctets.

\* Prévvision en date de mars 2021.

Sources : IDC, Seagate, Statista



# DataGrandEst : des données mais pas que...

La démarche DataGrandEst repose sur :

- Une infrastructure matérielle et logicielle
- Des données
- Des services
- *(+ un réseau d'acteurs)*

***Beaucoup de data, du numérique  
mais aussi la force d'un réseau !***

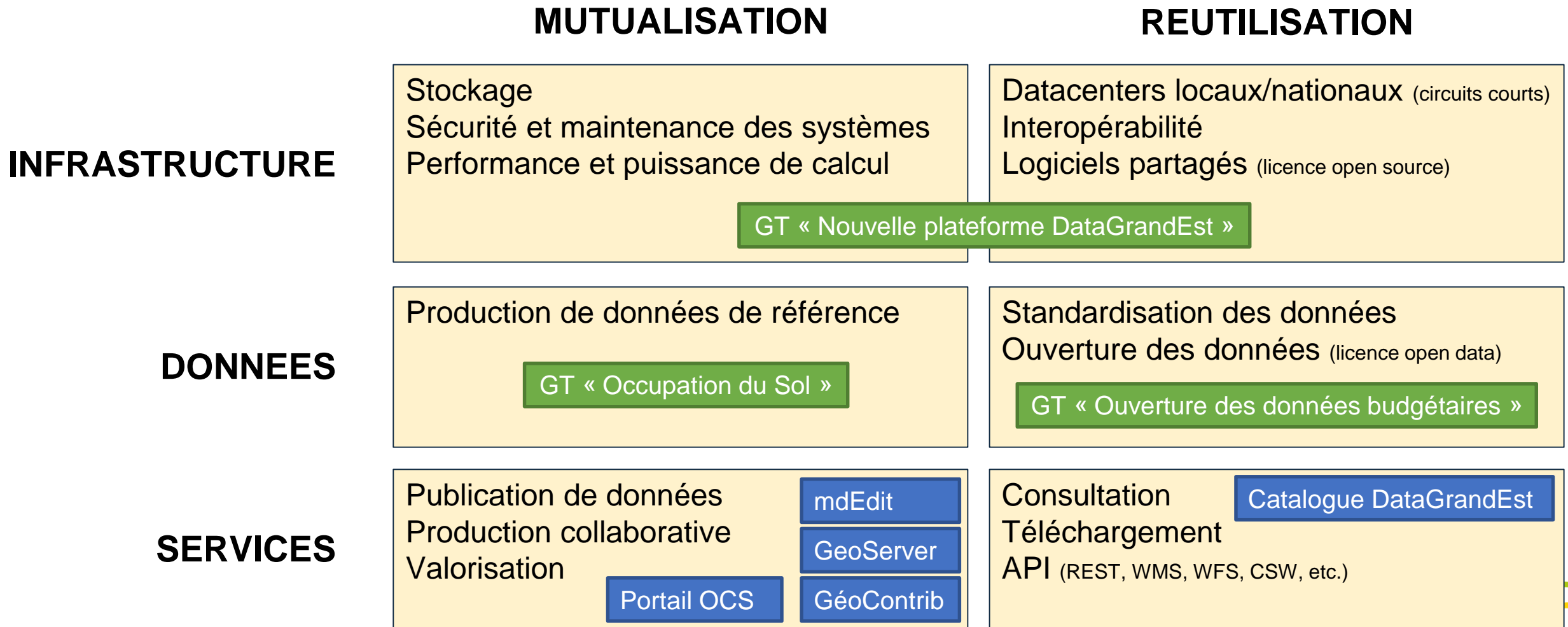
# Les leviers principaux



Réduire et optimiser l'impact du numérique :

- En encourageant la **mutualisation**
- En facilitant la **réutilisation**
- En favorisant **les échanges** et **l'intelligence collective**

# Les leviers : vision synthétique



# Une plateforme mutualisée

- Pour rationaliser le déploiement d'infrastructures au niveau local
- Pour améliorer l'efficacité et la résilience des systèmes
- Pour promouvoir les circuits courts de données
- Pour offrir ces services au plus grand nombre
- Pour optimiser les dépenses publiques

GT « Nouvelle plateforme DataGrandEst »

# Encourager la production de données de référence partagées

- Pour optimiser la coproduction des données et leur usage
  - ⇒ Une méthode de production et un CCTP partagé qui fait consensus
  - ⇒ Des données de qualité (exigences fortes et contrôle qualité réparti)
  - ⇒ Une prise en compte fine des besoins locaux pour optimiser les usages à venir

Ex. : GT « Occupation du Sol »

# Encourager la standardisation et l'ouverture des données

- Pour faciliter leur partage, leur accès et leur réutilisation
- Pour renforcer la citoyenneté et la démocratie participative
- Pour encourager une équité territoriale qui profite à tous

Ex.: GT « Ouverture des données budgétaires »



# Des services numériques partagés

- Pour publier et partager ses données
- Pour valoriser les données

mdEdit

GeoServer

GéoContrib

Portail OCS

## Exemples :

- Portail OCS GE2 (cf. kiosque « sobriété foncière »)
- Cadastre solaire des bâtiments de la Région Grand Est  
(cf. kiosque « sobriété énergétique »)

# Des services numériques partagés

Catalogue DataGrandEst

- Pour encourager la réutilisation

## Exemples :

- Données de la « DSIL » (Dotation de Soutien à l'Investissement Local)
- Données du budget des collectivités (Région, Châlons-en-Champagne, M2A, EMS, etc.)

The screenshot displays the DataGrandEst portal interface. On the left, a navigation menu features the 'DATA GRAND EST' logo and the slogan 'FAIRE DE LA DONNÉE L'INNOVATION'. Below this, a search bar is present, and three circular icons represent '30 fournisseurs de données', '4 500 jeux de données', and '68 partenaires'. The main content area is divided into several sections: 'FILTRES ACTIFS' with a search bar and 'Tout effacer' button; 'FILTRES' with a search bar and 'Rechercher un jeu de données...' button; 'VISUALISATIONS' with options for 'Analyse (854)', 'Carte (731)', and 'Vue personnalisée (2)'; 'FILTRE GEOSPATIAL' with a map of the Grand Est region; '864 JEUX DE DONNÉES' with a download button; 'DONNÉES - Zonage des bureaux de vote de la ville de Colmar' with a description and download options; 'SUP PT2 - Servitude de protection des centres radio-électriques d'émission et de réception contre les obstacles en Meurthe-et-Moselle (Générateur Type Ligne)' with a description and download options; 'DOTATION DE SOUTIEN À L'INVESTISSEMENT LOCAL DE 2018 À 2021 - GRAND EST' with a table of data and a 'FILTRE' button; 'STRAISBOURG' with a map, a bar chart titled 'Evolution de la population', and key statistics: '78,26 km² Superficie', '284 677 hab. Population 2018 (INSEE)', and '3 670 hab./km² Densité'. The bottom right corner shows the 'Code INSEE' and 'Agence Climat' information.



# S'appuyer sur le réseau d'acteurs et des groupes de travail

- Pour optimiser nos usages des ressources numériques
  - Faciliter la mutualisation
  - Encourager le partage et la réutilisation

**DataGranEst, c'est aussi  
un programme d'animation ambitieux !**



# Programme d'action DataGrandEst 2023

1	Rencontres régionales de la donnée du Grand Est	<ul style="list-style-type: none"><li>• 1 fois par an</li><li>• En présentiel</li><li>• Septembre : GéoDataDays à Reims</li></ul>
3	Journées d'animation thématique	<ul style="list-style-type: none"><li>• Mai : « Données du tourisme »</li><li>• 2<sup>ème</sup> semestre : Thèmes à définir</li><li>• En présentiel</li></ul>
3	Animations territoriales	<ul style="list-style-type: none"><li>• Mars : Département 88 (à confirmer)</li><li>• 2<sup>ème</sup> semestre : Département 54 (à confirmer)</li></ul>
10	Webinaires	<ul style="list-style-type: none"><li>• Tous les 1ers jeudis du mois</li><li>• 11h00 à 12h00</li><li>• Des thèmes variés</li><li>• Replays sur le site DataGrandEst</li></ul>



Merci de votre attention





FAIRE DE LA DONNEE L'INNOVATION DE DEMAIN

