

Les données des nuitées estivales 2023 (1^{er} juillet - 26 août) et des sites d'intérêt de la région Grand Est sont présentées par l'intermédiaire de cartes de densité relative (fig.1 et 2).

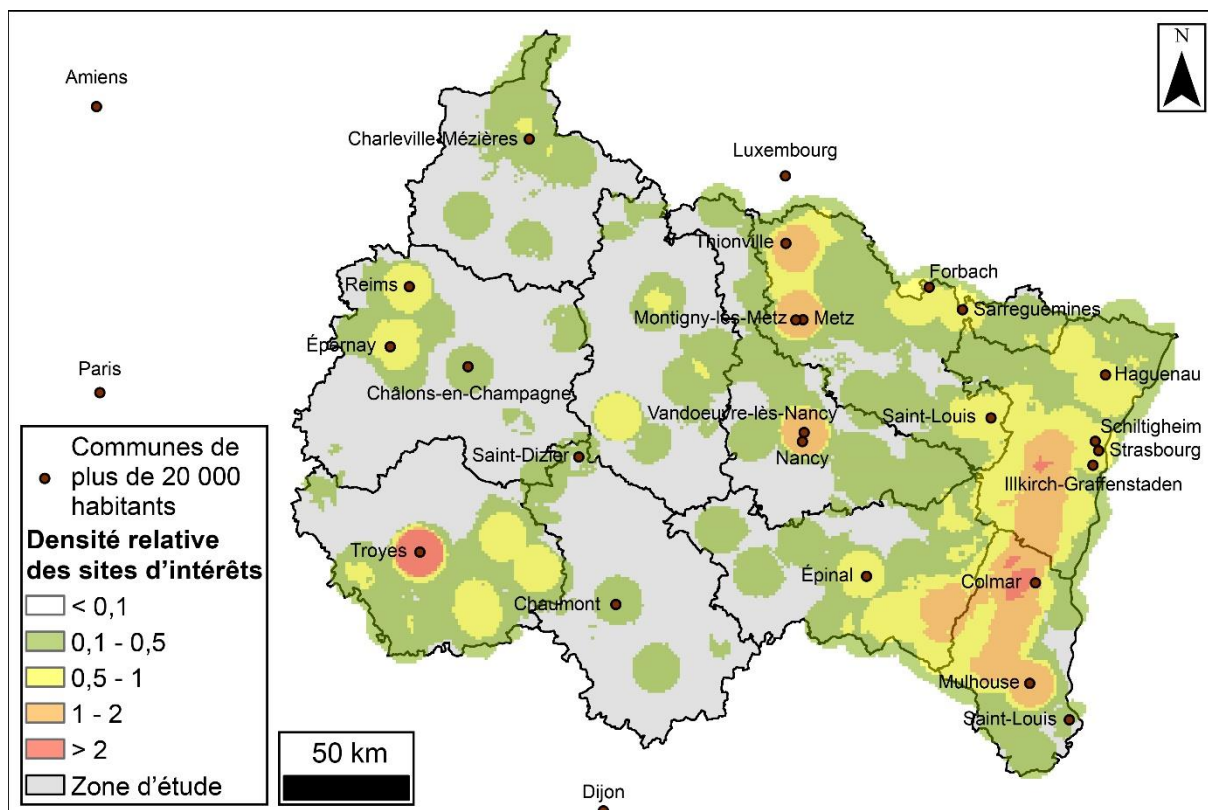


Figure 1 : Densité des sites d'intérêt de la région Grand Est.

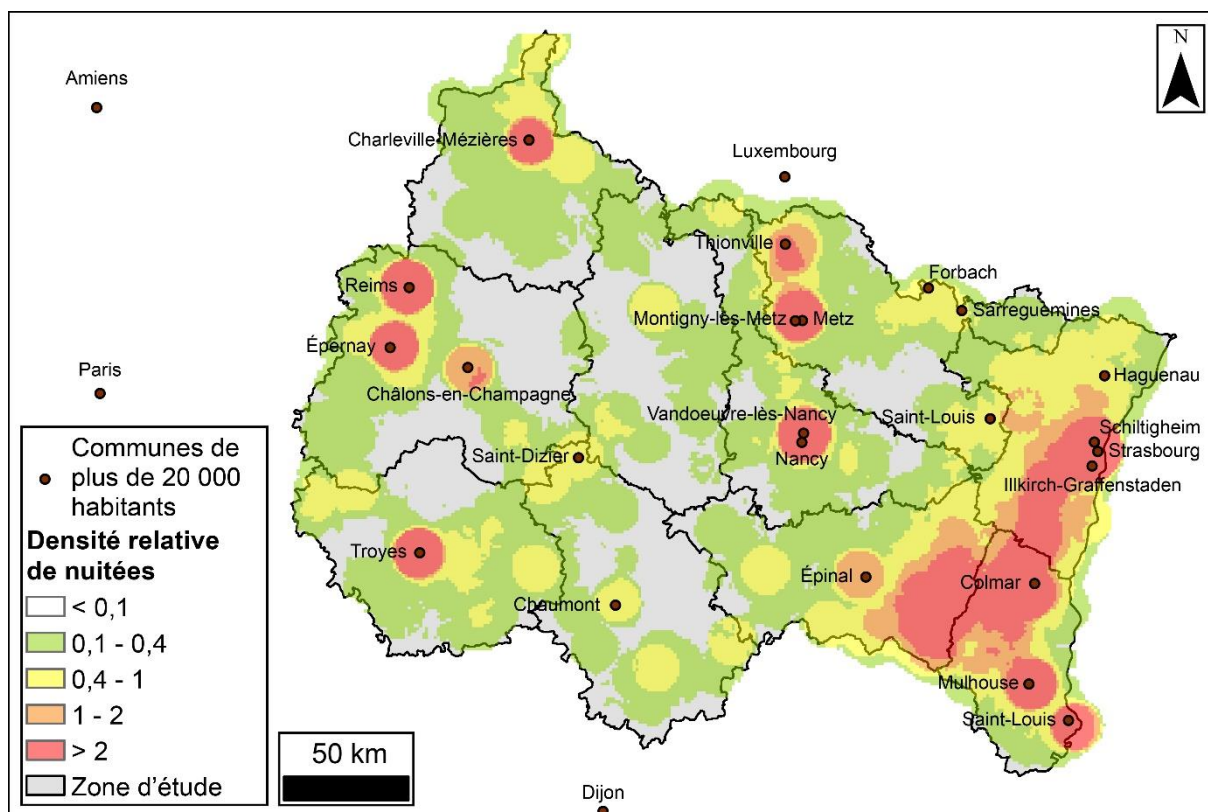


Figure 2 : Densité des nuitées estivales 2023 (1er juillet - 26 août) en région Grand Est.

Leur analyse spatiale révèle une attractivité touristique supérieure dans l'ouest de la région, probablement nourrie par la présence du Massif vosgien, et du dynamisme territorial de l'Alsace. Différentes formes d'inscription spatiale des activités touristiques ressortent également.

D'une part, un tropisme touristique ressort envers les principales agglomérations qui polarisent les nuitées et les sites d'intérêt. Les secteurs les plus densément peuplés se révèlent ainsi en filigrane des principales zones touristiques, à l'image de la conurbation du Sillon lorrain et de la plaine d'Alsace.

D'autre part, le dynamisme touristique s'inscrit de façon plus diffuse à travers les espaces les plus ruraux. La réalisation d'un indice d'attractivité permet en ce sens d'appréhender les spécificités touristiques intra-territoriales en neutralisant statistiquement la supériorité numérique des grandes agglomérations (fig. 3). Il présente le rapport entre le nombre de nuitées réservées à 10 km autour de chaque point d'intérêts pondéré par le nombre de points d'intérêt se localisant à 10 km autour de chaque site de nuitée. Des secteurs à forte attractivité hors-agglomérations se révèlent, notamment dans l'ouest de la région. Ils sont le corolaire d'un degré de spécialisation touristique élevé en comparaison des pôles urbains, lié à l'essor du tourisme culturel, l'œnotourisme et surtout du tourisme vert.

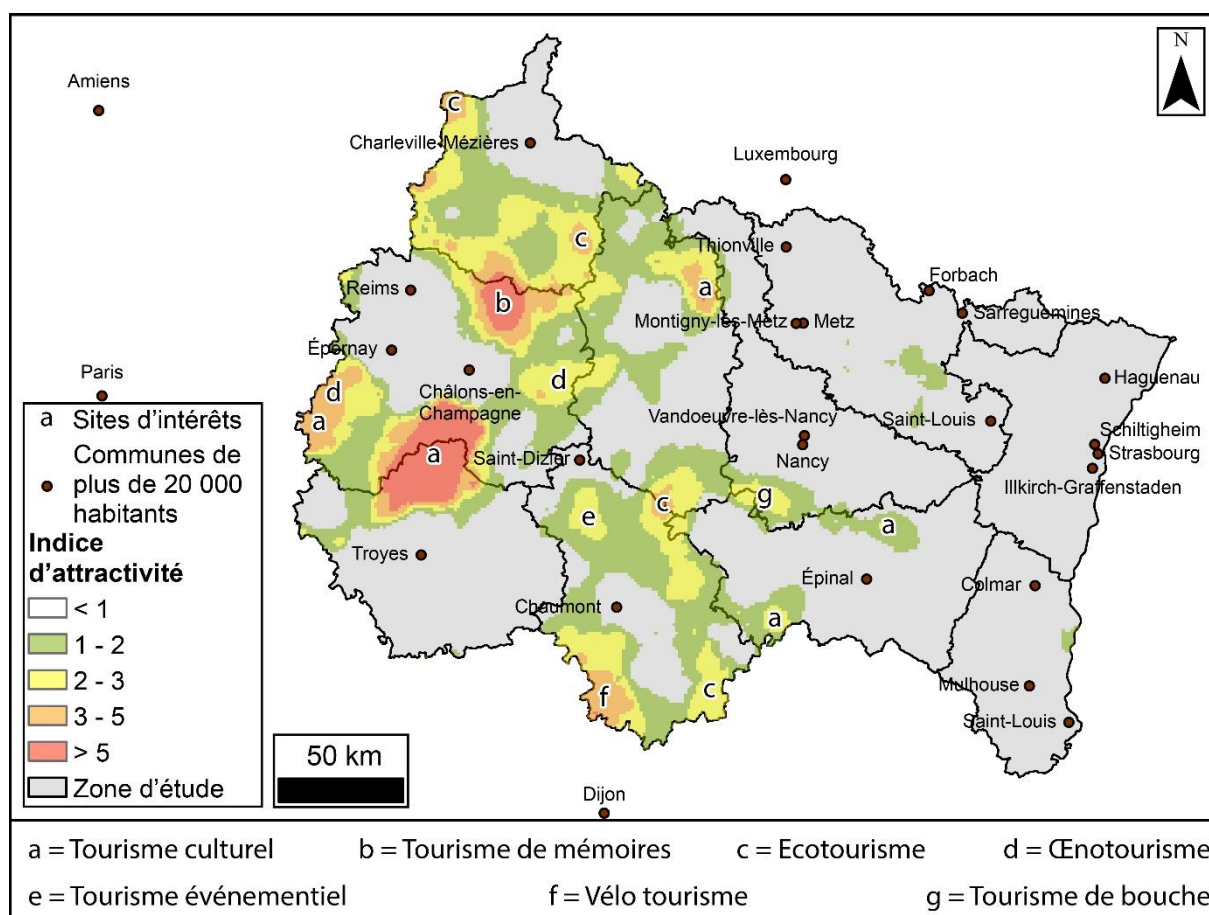


Figure 3 : Indice d'attractivité spécifique en région Grand Est (1^{er} juillet - 26 août 2023).

Ces cartes soulèvent finalement le problème des vocations des nuitées qui ne sont pas systématiquement touristiques mais aussi professionnelles ou sociales.