

QUE FONT LES TOURISTES DANS LE GRAND EST ?

Chiffres clés et spécificités
de l'offre touristique et de son usage

1 région
10 départements

5 121 communes

21 767 points d'intérêt

2 006 924 nuitées réalisées entre le
1er juillet et le 26 août 2023



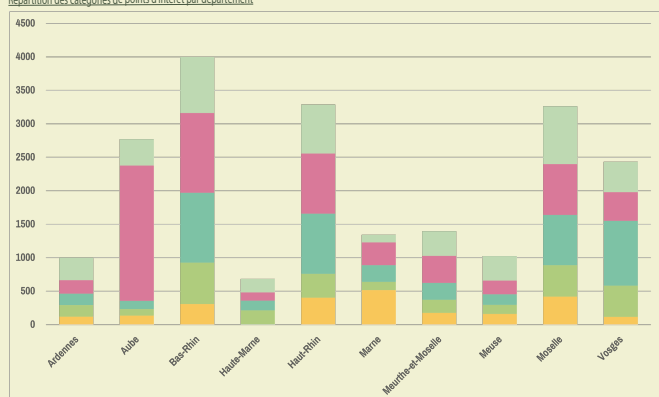
Hey Grand Est ! Je suis en recherche d'expériences
que puis-je voir et faire chez toi ?

Bonjour cher aventurier, le Grand Est est un territoire
riche de sites et d'activités, voici ce que tu peux y découvrir :



LA RÉPARTITION DES POINTS D'INTÉRÊT

Répartition des catégories de points d'intérêt par département

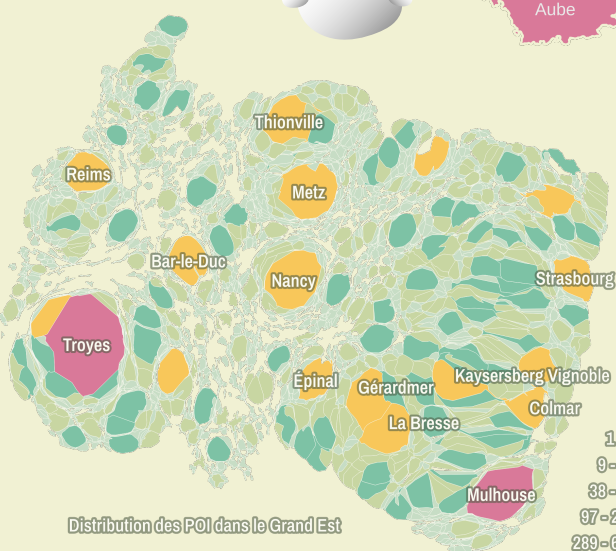


Les points d'intérêt culturels, patrimoniaux et naturels dans le Bas-Rhin représentent chacun plus de 20% des points d'intérêt du département.

Et dans la région ?

- 31% Offre culturelle
- 22,5% Nature
- 22% Patrimoine
- 13,5% Loisir
- 11% Art de vivre

Impressionnant ! Chaque département a une
vraie spécificité dans ses points d'intérêts. On
recherche de la culture ? L'Aube, la Meurthe-et-Moselle
et le Bas-Rhin ont développé une offre culturelle
foisonnante tandis que la Marne propose en
majorité des expériences dédiées à l'art de vivre.



Distribution des POI dans le Grand Est

Où partir ? Difficile de faire un choix ! Les
points d'intérêts sont nombreux et on en
trouve dans toute la région. Les zones
urbaines concentrent une grosse partie de
l'offre mais des départements comme les Vosges,
les Ardennes et le Haut-Rhin parviennent à
proposer des activités sur tout leur territoire.



Et alors pour me loger, que m'offres-tu ?

Classique, traditionnelle, oenologique, insolite ou originale, tu trouveras toujours
une solution pour te loger, que ce soit pour découvrir les points d'intérêt de la région
ou vivre l'expérience d'un hébergement d'exception.



UN HÉBERGEMENT POUR LA LOCALISATION OU POUR L'EXPÉRIENCE

Offres d'hébergements et proportions des nuitées par catégorie et par département

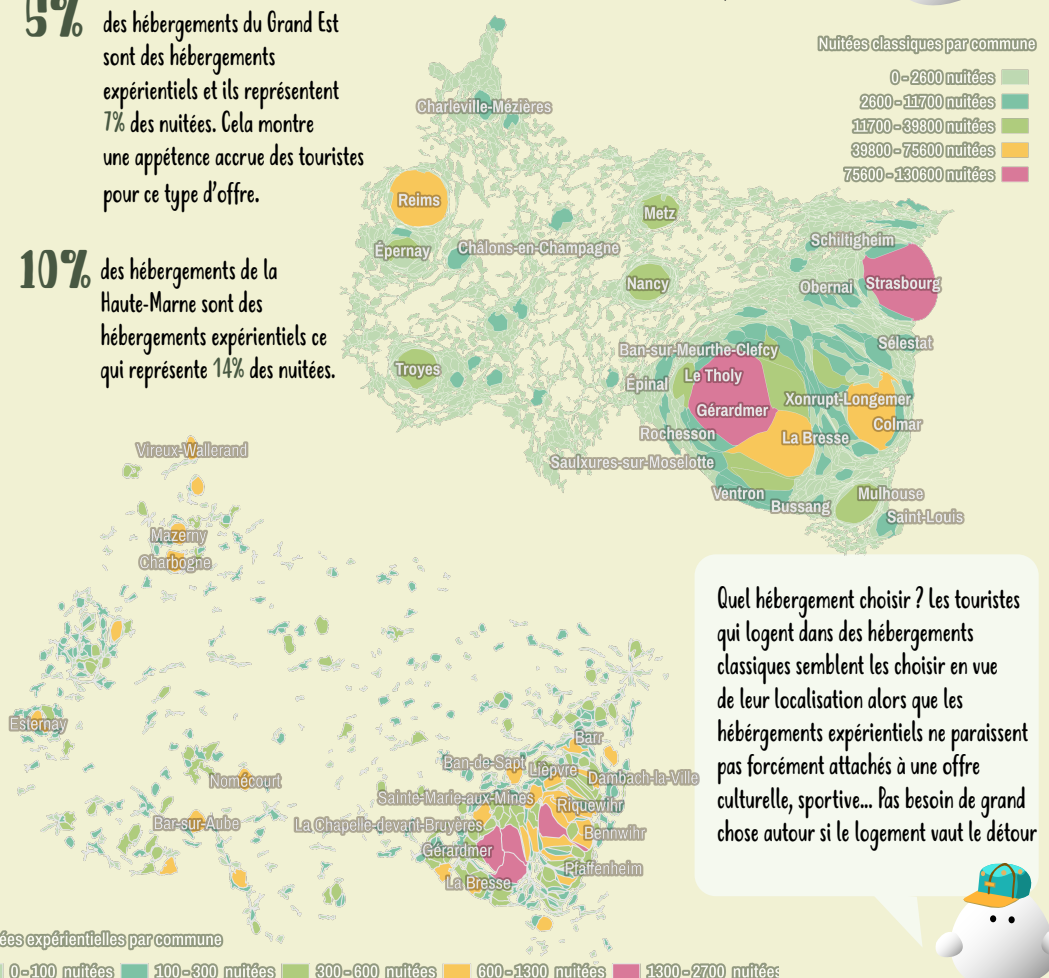


En Grand Est, on peut distinguer deux
types d'hébergements : des hébergements
classiques que nous connaissons tous et
des hébergements qui nous font vivre des
expériences singulières, architecturales,
en prises avec la nature, conceptuelles...



5% des hébergements du Grand Est
sont des hébergements
expérientiels et ils représentent
7% des nuitées. Cela montre
une appétence accrue des touristes
pour ce type d'offre.

10% des hébergements de la
Haute-Marne sont des
hébergements expérientiels ce
qui représente 14% des nuitées.



Quel hébergement choisir ? Les touristes
qui logent dans des hébergements
classiques semblent les choisir en vue
de leur localisation alors que les
hébergements expérientiels ne paraissent
pas forcément attachés à une offre
culturelle, sportive... Pas besoin de grand
chose autour si le logement vaut le détour



EXPÉRIENCE D'UNE NUIT OU D'UNE VIE, MULTIPLIEZ LES AVENTURES DANS LE GRAND EST

Et dans la région ?

- 6 571 Offres culturelles
- 4 760 Sites naturels
- 4 671 Sites patrimoniaux
- 2 849 Offres de loisir
- 2 492 Hébergements expérientiels
- 2 356 Propositions art de vivre

Mais si on ajoute les hébergements expérientiels
aux 5 types de points d'intérêts, alors on arrive
à un total de 23 688.
C'est énorme !

Waouh, alors l'aventure est
partout dans le Grand Est !

Chers amis, effectivement,
que ce soit par ses nombreux
points d'intérêt ou son offre
de logement expérientiel,
vous ne vous ennuyerez jamais
nulle part ici.
Revenez quand vous voulez !

