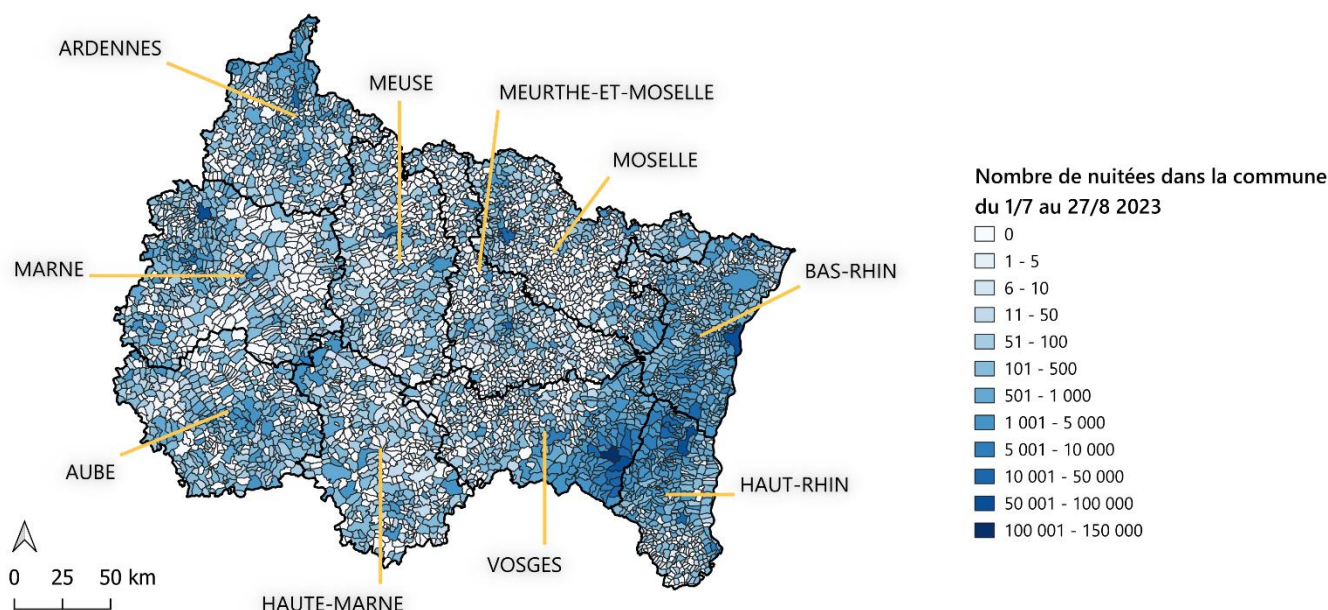
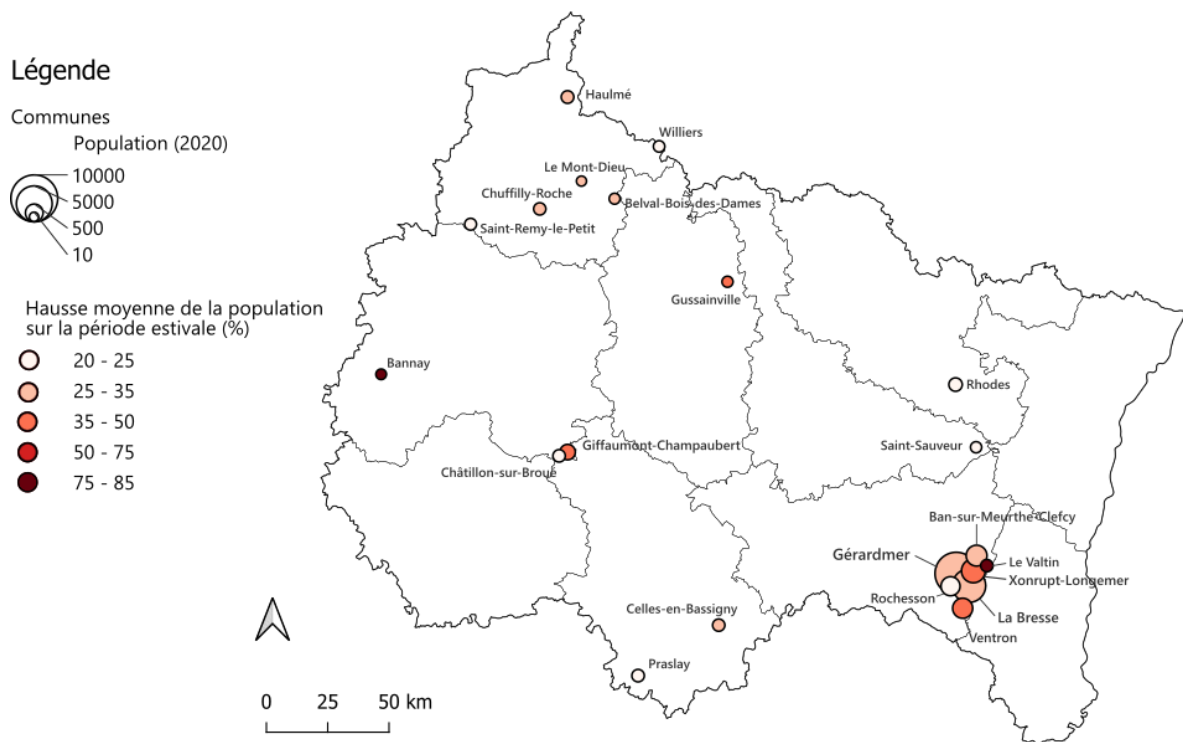


Plus de 2 millions de nuitées touristiques ont été vécues dans des hébergements situés **dans la Région Grand Est** entre le 1^{er} juillet et le 26 août 2023 ! Mais toutes les communes n'ont pas hébergé autant de touristes : combien de nuitées a accueilli chacune d'entre elles ? Quelles zones sont les plus attractives ?



Ces observations restent toutefois à relativiser : le seul nombre de touristes par commune ne reflète pas l'impact du tourisme sur la localité concernée. Si Strasbourg a compté plus de 91 000 nuitées, soit une moyenne journalière d'environ 1 600 touristes, cela représente pourtant moins d'un pour cent de sa population (2020), qui atteint presque 300 000 habitants.

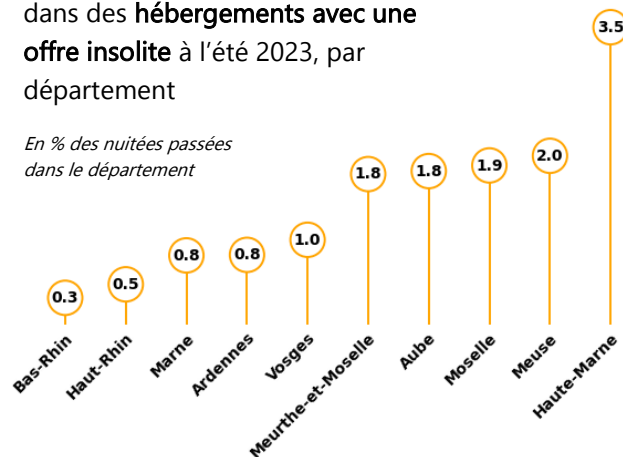
À l'inverse, Le Valtin (Vosges), dont la population ne s'élève qu'à 74 habitants, a accueilli en moyenne 63 touristes par jour (cumulant 3 582 nuitées), voyant sa population augmenter en moyenne de plus de 80 % ! À l'instar du Valtin, le graphique ci-dessous représente **les 21 communes qui ont vu leur population augmenter, en moyenne, de plus de 20 % si on y inclut les touristes**. La commune ayant compté le plus de nuitées du Grand Est cet été (toutes communes confondues) est Gérardmer, qui voit sa population augmenter de près d'un tiers !



➔ Tous les hébergements ne se ressemblent pas, et ne proposent pas la même offre. Quel attrait pour les hébergements proposant une offre « insolite » et les hébergements proposant une offre œnologique ?

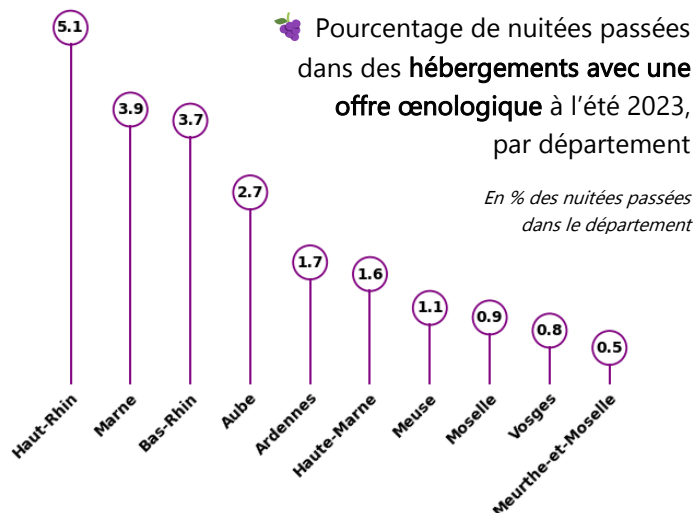
Pourcentage de nuitées passées dans des **hébergements avec une offre insolite** à l'été 2023, par département

En % des nuitées passées dans le département



Pourcentage de nuitées passées dans des **hébergements avec une offre œnologique** à l'été 2023, par département

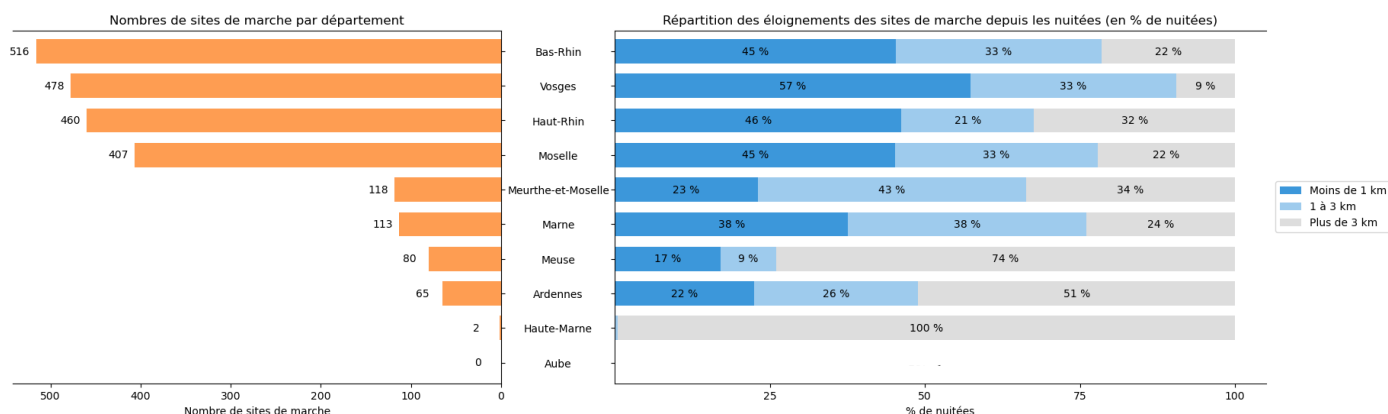
En % des nuitées passées dans le département



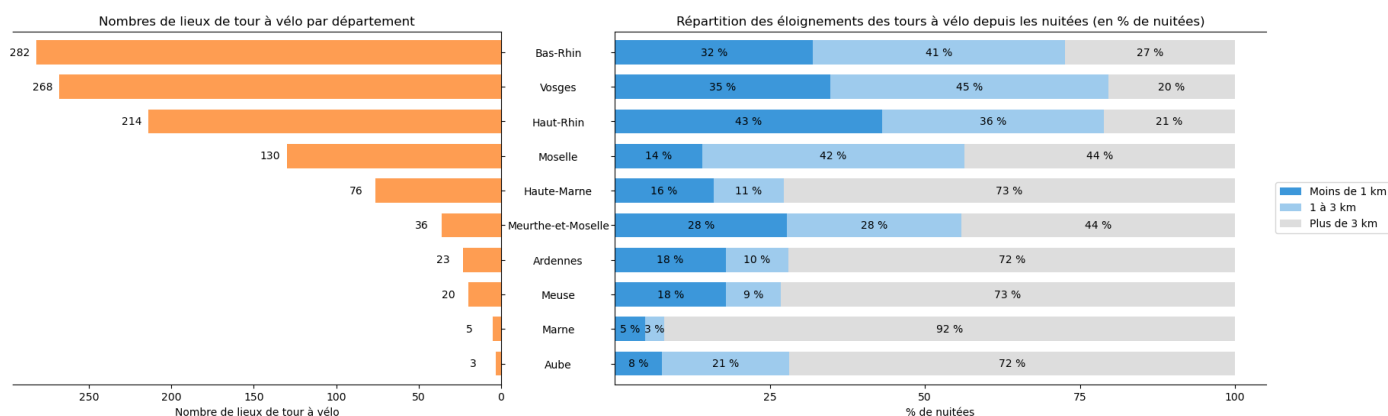
Une fois l'hébergement quitté, le Grand Est a de nombreux atouts à faire valoir. La région compte notamment de **nombreux itinéraires pédestres, cyclables, tout comme de lieux culturels**. Mais **combien sont-ils** et comment sont-ils répartis à travers les départements ?

Les touristes dorment-ils à proximité de ces points d'intérêts ? Sur l'ensemble des nuitées passées sur la période estivale 2023 au sein d'un département, quelles distances séparent les touristes des points d'intérêts situés dans ce même département ?

1) Nombre et proximité des sorties pédestres 🚶



2) Nombre et proximité des sorties à vélo 🚲



3) Nombre et proximité des sorties culturelles 🏛

