

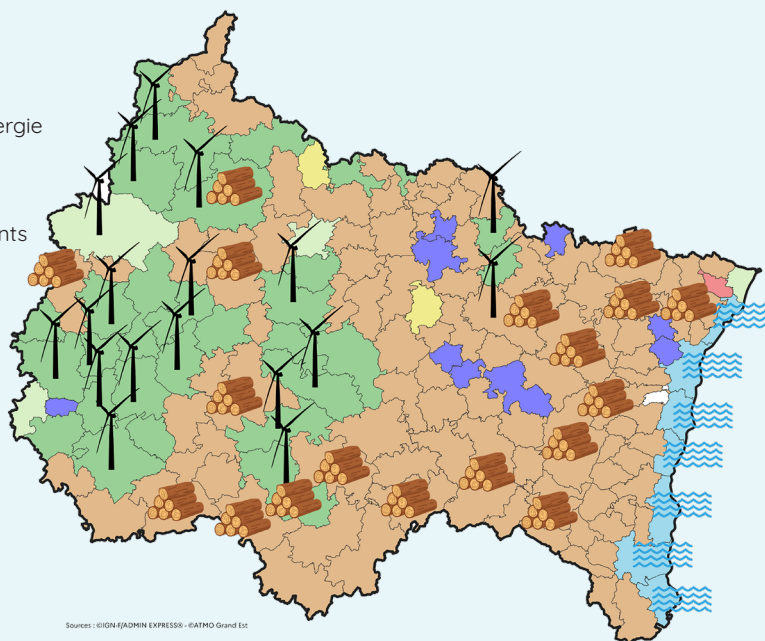
# LA TRAJECTOIRE D'AUTONOMIE ÉNERGÉTIQUE DES ÉTABLISSEMENTS PUBLICS DE COOPÉRATION INTERCOMMUNALE (EPCI) DU GRAND-EST GRÂCE AUX ÉNERGIES RENOUVELABLES (ENR)

## ÉTAT DES LIEUX

### L'ENR DOMINANTE PRODUITE PAR CHAQUE EPCI

**70 %** de la production éolienne de la région est assurée par 16 EPCI, situés principalement à l'ouest

- Biogaz
- Éolien
- Filière bois-énergie
- Géothermie très haute énergie
- Hydraulique renouvelable
- PACs aérothermiques
- Production d'agrocarburants
- Solaire photovoltaïque



Sources : IIGRA (ADRIEN EXPRESS) - DATMO Grand Est

**30 %** de la production bois énergie de la région est assurée par 20 EPCI situés sur un arc allant de l'Argonne au Massif des Vosges

### UNE SPATIALISATION DES ENR

**95 %** de la production hydraulique de la région est assurée par 7 EPCI de la plaine du Rhin

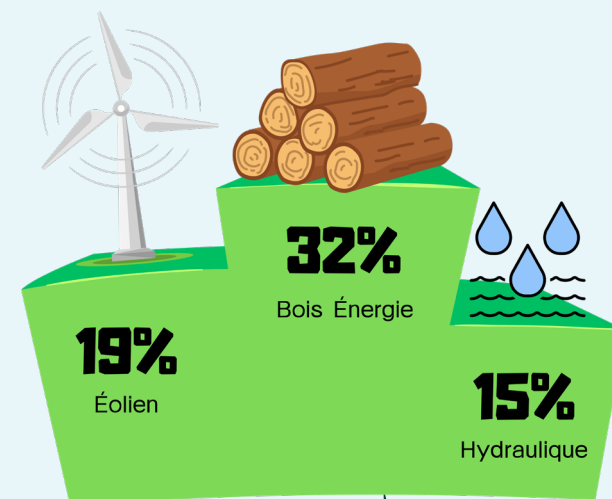
Bonjour !  
Je suis Poulpe Fiction et voici mon histoire sur l'autonomie énergétique de la région Grand Est



**43 736 GWH**  
PRODUITS EN 2022

**50 %** de la production est assurée par **30 %** des EPCI

### PODIUM DES FILIÈRES DE PRODUCTION DANS LA RÉGION



# L'AUTONOMIE ÉNERGÉTIQUE

## LA TRAJECTOIRE DES EPCI

Il était une fois une région qui voulait devenir énergétiquement autonome. Elle rêvait en secret de voir sa production d'EnR dépasser sa consommation d'énergie...

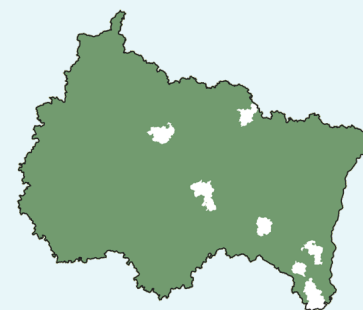
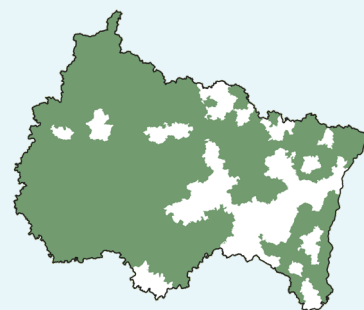
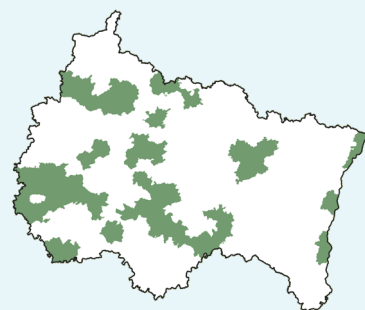
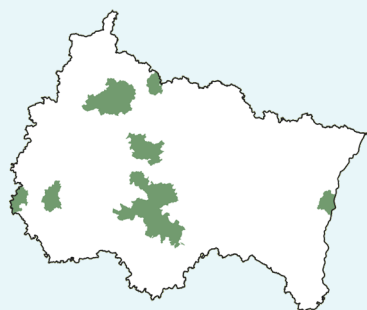


2024

2030

2050

2100



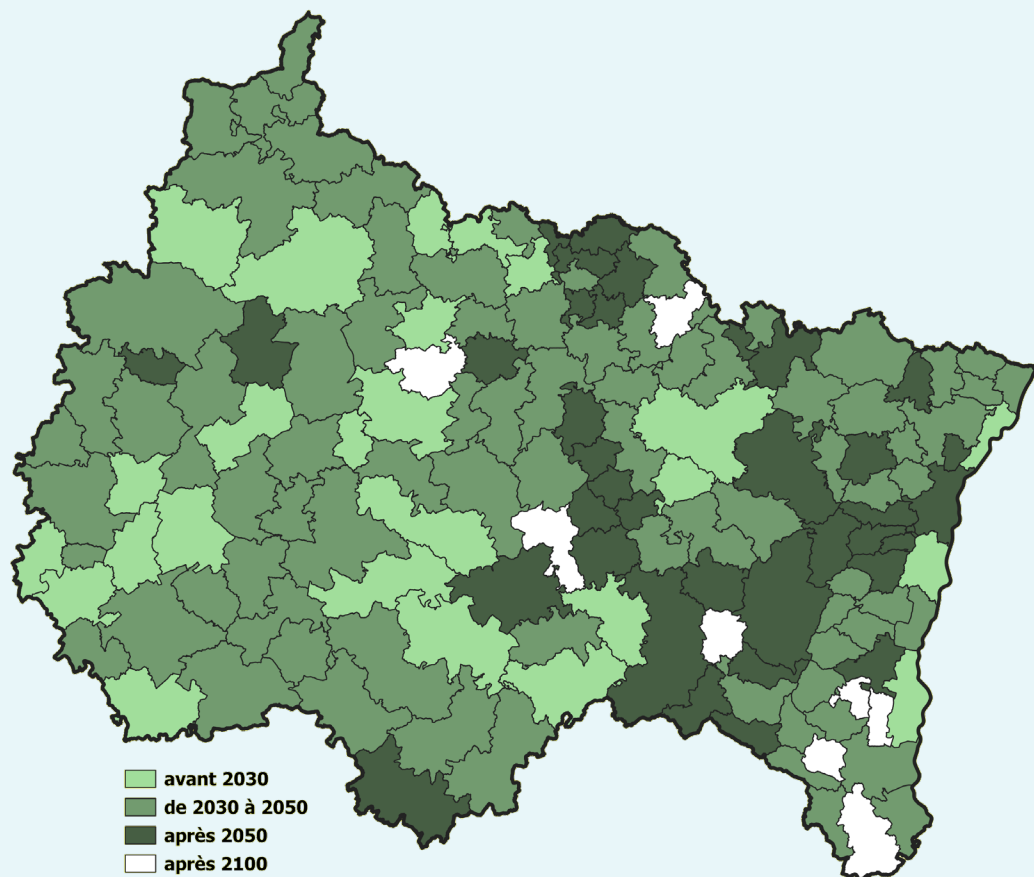
EPCI autonomes  
EPCI non autonomes

La trajectoire des EPCI jusqu'en 2100 a été calculée en réalisant une projection des tendances d'évolution des productions et des consommations d'énergie entre 2019 et 2022.

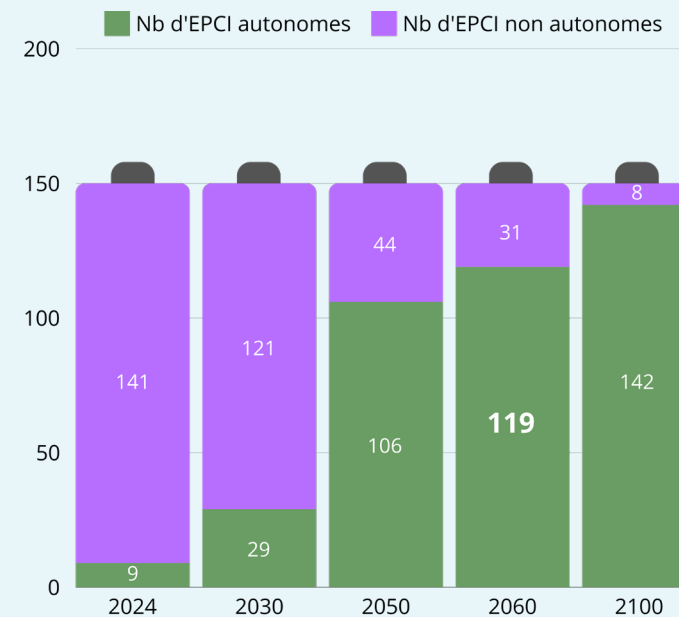


# L'AUTONOMIE ÉNERGÉTIQUE

## C'EST POUR QUAND ?



## ÉVOLUTION DE L'ATTEINTE DE L'AUTONOMIE ÉNERGÉTIQUE



En 2024, **6 %** des EPCI sont autonomes

En 2100, **95 %** des EPCI seront autonomes

Après poulpes péripéties, la région Grand Est sera énergétiquement autonome en 2060. Cela représentera 119 EPCI. Tout est bien qui finit bien !

